

ШКАТУЛКА

SHKATULKA-SEW.RU



#САБИНА253

Размеры

40-68

Рост

156-180 см

СЛОЖНОСТЬ



плащ

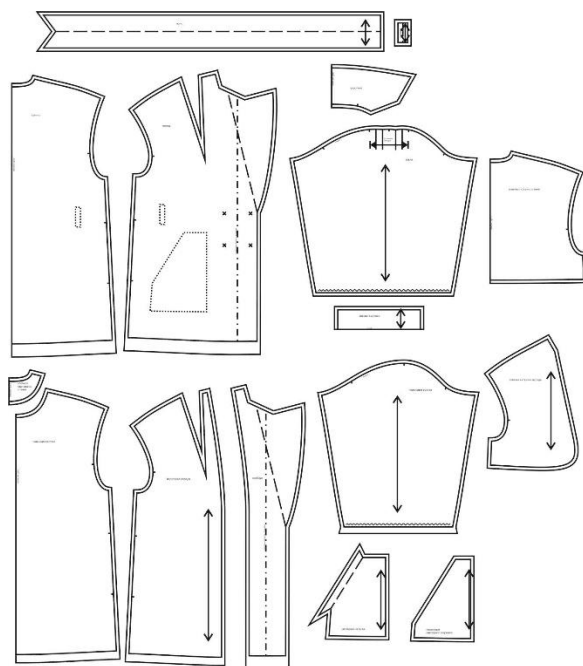
Сабина253



Выкройка женского укороченного плаща-тренкота большого объёма, со спущенной линией плеча, выполненного на подкладке. Детали переда - с нагрудными вытачками, выходящими из плечевых швов, с боковыми накладными карманами, с отлетными фигурными кокетками длиной выше линии талии. Спинка - цельная, без формообразующих конструктивных элементов, с отлетной кокеткой длиной выше линии талии. Горловина оформлена воротником английского типа с лацканами. Застёжка - центральная, двубортная, на обмётанные петли и пуговицы.

Рукава - рубашечного покроя, с глубокой встречной складкой по центру оката, длинные, со сборкой по низу, на притачной круговой манжете. На деталях переда и спинки, в области линии талии, предусмотрены 4 настрочные шлёвки. В качестве дополнения к тренкоту предусмотрен съёмный завязывающийся пояс.

Длина плаща - до середины бёдра.



СОСТАВ КОМПЛЕКТА ЛЕКАЛ

* Выкройки даны с припусками на швы. Они обозначены двойным контуром. Вы можете самостоятельно изменить ширину припусков, исходя из свойств выбранного материала или своих целей.

ВЕЛИЧИНЫ ПРИБАВОК НА ОСНОВНЫХ УЧАСТКАХ ИЗМЕРЕНИЙ

Прибавка к обхвату груди в полном объеме	Прибавка к обхвату талии в полном объеме	Прибавка к обхвату бедер в полном объеме
26,2 - 26,6 см	46,3 - 48,3 см	24,2 см

ЗАМЕРЫ КЛЮЧЕВЫХ ПАРАМЕТРОВ, РАСХОД ТКАНИ

Замеры лекал выполнены без учета припусков на швы. Все замеры указаны в сантиметрах.



A - длина изделия по средней линии спинки без учета воротника
 B - ширина на уровне груди в полном обхвате
 C - ширина на уровне талии в полном обхвате
 D - ширина на уровне бедер в полном обхвате
 E - длина рукава от горловины
 F - ширина рукава на уровне нижней точки проймы

размер	рост, см	A	B	C	D	E	F
40	156-160	69,9	106,2	108,4	112,2	72,9	53,2
	161-165	72,9				74,4	
	166-170	75,9				75,9	
	171-175	78,9				77,4	
	176-180	81,9				78,9	
42	156-160	70,7	110,2	112,4	116,2	73,2	53,7
	161-165	73,7				74,7	
	166-170	76,7				76,2	
	171-175	79,7				77,7	
	176-180	82,7				79,2	
44	156-160	71,5	114,3	116,3	120,2	73,4	54,2
	161-165	74,5				74,9	
	166-170	77,5				76,4	
	171-175	80,5				77,9	
	176-180	83,5				79,4	
46	156-160	72,3	118,3	120,3	124,2	73,7	54,7
	161-165	75,3				75,2	
	166-170	78,3				76,7	
	171-175	81,3				78,2	
	176-180	84,3				79,7	
48	156-160	73,1	122,3	124,3	128,2	73,9	55,2
	161-165	76,1				75,4	

	166-170	79,1				76,9	
	171-175	82,1				78,4	
	176-180	85,1				79,9	
50	156-160	73,9	126,3	128,3	132,2	74,2	55,7
	161-165	76,9				75,7	
	166-170	79,9				77,2	
	171-175	82,9				78,7	
	176-180	85,9				80,2	
52	156-160	74,7	130,4	132,2	136,2	74,4	56,2
	161-165	77,7				75,9	
	166-170	80,7				77,4	
	171-175	83,7				78,9	
	176-180	86,7				80,4	
54	156-160	75,5	134,4	136,2	140,2	74,7	56,7
	161-165	78,5				76,2	
	166-170	81,5				77,7	
	171-175	84,5				79,2	
	176-180	87,5				80,7	
56	156-160	76,2	138,4	140,2	144,2	74,9	57,1
	161-165	79,2				76,4	
	166-170	82,2				77,9	
	171-175	85,2				79,4	
	176-180	88,2				80,9	
58	156-160	77,0	142,5	144,1	148,2	75,2	57,6
	161-165	80,0				76,7	
	166-170	83,0				78,2	
	171-175	86,0				79,7	
	176-180	89,0				81,2	
60	156-160	77,8	146,5	148,1	152,2	75,4	58,1
	161-165	80,8				76,9	
	166-170	83,8				78,4	
	171-175	86,8				79,9	
	176-180	89,8				81,4	
62	156-160	78,6	150,5	152,1	156,2	75,7	58,6
	161-165	81,6				77,2	
	166-170	84,6				78,7	
	171-175	87,6				80,2	
	176-180	90,6				81,7	
64	156-160	79,4	154,5	156,1	160,2	75,9	59,1
	161-165	82,4				77,4	
	166-170	85,4				78,9	
	171-175	88,4				80,4	
	176-180	91,4				81,9	

66	156-160	80,2	158,6	160,0	164,2	76,2	59,6
	161-165	83,2				77,7	
	166-170	86,2				79,2	
	171-175	89,2				80,7	
	176-180	92,2				82,2	
68	156-160	81,0	162,6	164,0	168,2	76,4	60,1
	161-165	84,0				77,9	
	166-170	87,0				79,4	
	171-175	90,0				80,9	
	176-180	93,0				82,4	

Внимание: расчет выполнен для однотонной ткани без рисунка, без учета направления ворса и возможной усадки! Усадка может достигать 15-20% от длины материала. Обязательно учитывайте это и берите с запасом.

В таблице представлены разные варианты расхода на разные ширины материала. Пожалуйста, выберите свою ширину материала и нужный размер.

размер	ростовая группа, см	основная ткань при ширине 130 см, см	основная ткань при ширине 140 см, см	основная ткань при ширине 150 см, см	подкладка при ширине 130 см, см	подкладка при ширине 140 см, см	подкладка при ширине 150 см, см
40	156-160	317	299	276	132	132	132
	161-165	323	293	280	137	137	137
	166-170	335	314	281	141	141	141
	171-175	340	320	282	146	146	146
	176-180	346	331	295	150	150	150
42	156-160	325	303	275	133	133	133
	161-165	335	315	280	138	138	138
	166-170	341	314	294	142	142	142
	171-175	347	322	291	147	147	147
	176-180	356	323	299	152	151	151
44	156-160	332	304	280	138	134	134
	161-165	334	311	288	141	139	139
	166-170	341	325	288	144	143	143
	171-175	355	329	298	149	148	148
	176-180	361	340	309	153	153	152
46	156-160	354	313	290	136	135	135
	161-165	341	317	298	143	140	140
	166-170	361	330	301	145	144	144
	171-175	366	340	312	149	150	150
	176-180	380	349	322	154	154	153
48	156-160	345	320	289	145	137	136

	161-165	351	320	300	142	141	142
	166-170	359	344	312	154	146	146
	171-175	366	350	321	160	151	151
	176-180	375	354	329	155	156	155
50	156-160	363	320	307	165	138	138
	161-165	375	316	318	172	149	143
	166-170	377	340	314	166	151	147
	171-175	380	346	323	176	152	151
	176-180	389	361	331	191	156	156
52	156-160	375	333	313	169	140	139
	161-165	358	343	316	161	143	143
	166-170	373	358	331	181	147	148
	171-175	374	356	343	186	152	153
	176-180	390	370	342	193	158	157
54	156-160	366	337	319	171	142	141
	161-165	370	351	325	175	147	144
	166-170	382	372	333	183	152	150
	171-175	398	366	333	188	158	153
	176-180	407	375	349	193	164	159
56	156-160	377	351	327	173	153	147
	161-165	379	370	340	177	178	147
	166-170	385	366	351	183	165	158
	171-175	398	381	346	190	182	156
	176-180	408	380	348	195	179	159
58	156-160	394	358	332	175	174	143
	161-165	394	360	335	196	168	148
	166-170	393	377	346	187	186	152
	171-175	409	381	358	206	175	157
	176-180	434	391	369	199	198	160
60	156-160	384	369	344	176	176	152
	161-165	403	378	338	191	182	158
	166-170	415	385	352	189	188	163
	171-175	426	394	365	194	194	169
	176-180	426	403	369	201	200	162
62	156-160	401	370	357	187	178	164
	161-165	422	382	353	192	184	170
	166-170	431	389	367	199	190	188
	171-175	447	398	376	206	196	182
	176-180	473	410	378	210	202	188
64	156-160	424	371	366	187	180	164
	161-165	421	383	368	194	185	158
	166-170	430	391	366	199	192	192
	171-175	444	401	379	205	197	198

	176-180	449	410	388	212	204	204
66	156-160	423	376	369	191	181	180
	161-165	433	387	389	193	188	188
	166-170	443	396	400	210	194	185
	171-175	436	405	405	217	200	200
	176-180	451	414	415	222	206	206
68	156-160	422	412	375	188	186	184
	161-165	432	413	381	205	190	189
	166-170	454	429	394	213	203	196
	171-175	461	442	406	218	203	202
	176-180	481	442	402	223	209	208

РЕКОМЕНДАЦИИ ПО ВЫБОРУ ТКАНИ

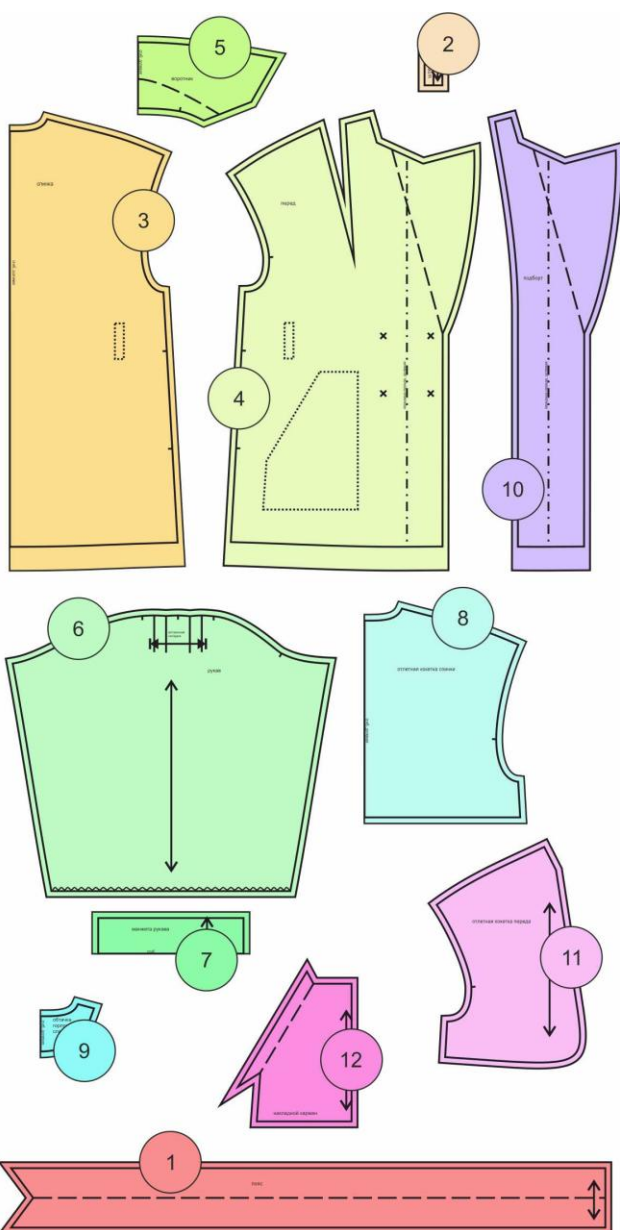
Для пошива можно использовать костюмные и плащевые ткани средней поверхностной плотности, формоустойчивые, отличающиеся малой сминаемостью, с натуральными, искусственными, синтетическими или смешанными волокнами в составе.

Пример: плотный габардин с хлопком, смесовый хлопок, смесовый лён, замша, экокожа, деним, вельвет и др.

В качестве подкладки можно использовать поливискозную и другие виды подкладочных материалов, по своим свойствам соответствующие основному материалу.

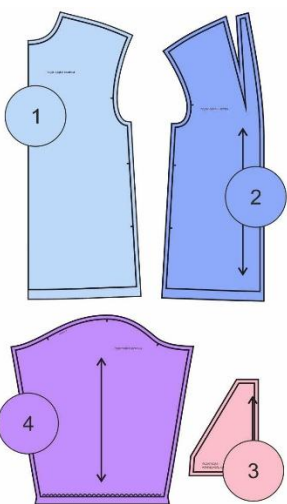
РАСКРОЙ

ОСНОВНАЯ ТКАНЬ



- 1 пояс - 2 дет.
- 2 шлевка - 4 дет.
- 3 спинка - 1 дет. со сгибом
- 4 перед - 2 дет.
- 5 воротник - 2 дет. со сгибом
- 6 рукав - 2 дет.
- 7 манжета рукава - 2 дет. со сгибом
- 8 отлетная кокетка спинки - 2 дет. со сгибом
- 9 обтачка горловины спинки - 1 дет. со сгибом
- 10 подборт - 2 дет.
- 11 отлетная кокетка переда - 4 дет.
- 12 накладной карман - 2 дет.

ПОДКЛАДКА



- 1 подкладка спинки - 1 дет. со сгибом
- 2 подкладка переда - 2 дет.
- 3 подкладка накладного кармана - 2 дет.
- 4 подкладка рукава - 2 дет.

Дублерин:

1. Обтачка горловины спинки – 1 дет. со сгибом,
2. Подборт – 2 дет.,
3. Воротник – 1 дет. со сгибом,
4. Подгибка верха накладного кармана – 2 дет.,
5. Манжета рукава – 2 дет. со сгибом,
6. Подгибка низа изделия – 1 дет. (выкраивается самостоятельно, по долевой, в виде полосы шириной, равной ширине подгибки низа изделия, и длиной, равной длине дублируемого среза),
7. Пояс – 2 дет.

Припуски на швы




Все детали изделия даны с необходимыми припусками на швы.

Образец тренча был отшит из плотного габардина с хлопком и подкладочной ткани.

ОБОРУДОВАНИЕ И ИНСТРУМЕНТЫ

	Бытовая швейная машинка;
	Оверлок 3-ниточный;
	Утюг с паром или без, утюжильный стол или гладильная доска;
	Машинные иглы, соответствующие типу ткани (для средних тканей), булавки для закалывания или маленькие зажимы;
	Ножницы для бумаги и ножницы для раскроя;
	Проутюжильник (сетка для ВТО или лоскут х/б ткани).

ДОПОЛНИТЕЛЬНЫЕ МАТЕРИАЛЫ И ФУРНИТУРА

	Нитки для бытовой машины и оверлока;
	Дублерин;
	Лапка для выметывания петель;
	Пуговицы.

ТЕХНОЛОГИЧЕСКАЯ ПОСЛЕДОВАТЕЛЬНОСТЬ ОБРАБОТКИ

Раскрой

Выкроите детали изделия согласно спецификации.





Заготовка переда

Контрастными нитками проставьте контрольные линии на деталях переда. Стачайте вытачки. При необходимости припуски швов вытачек обметайте (для сильно осыпающихся тканей), заутюжьте к центру детали.

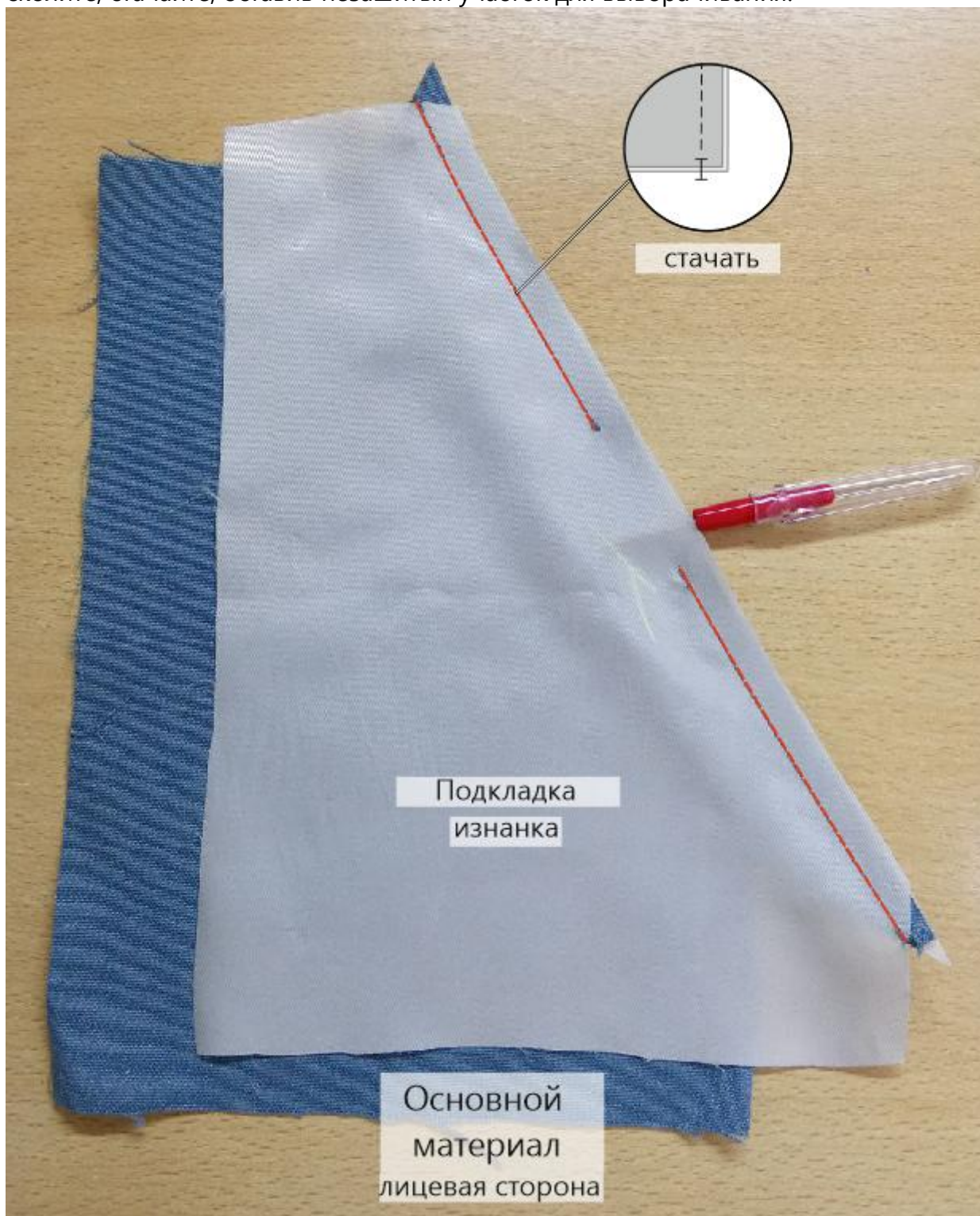


Обработка кармана переда

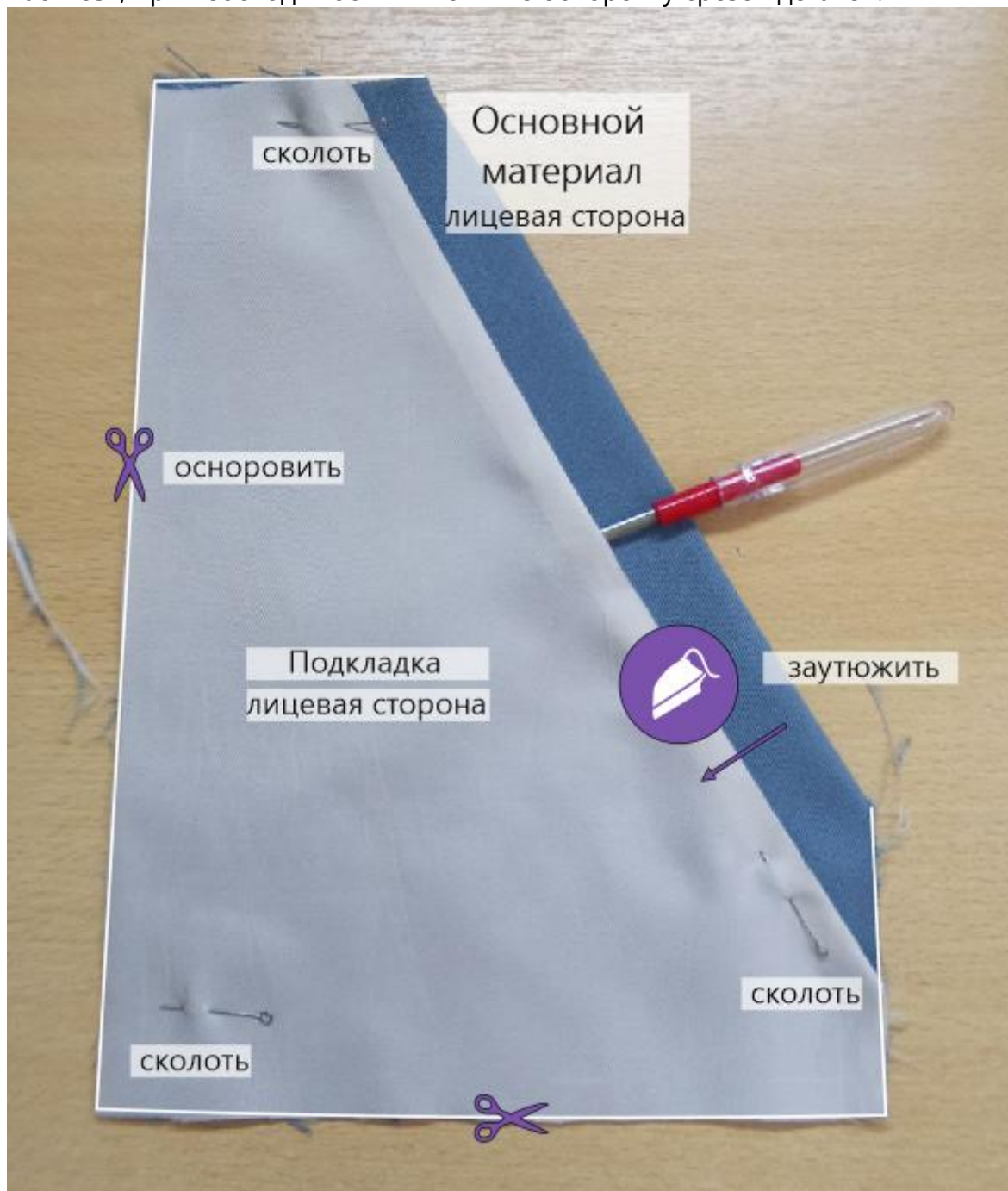
Продублируйте подгибку верха накладного кармана. Заутюжьте её в сторону изнанки.



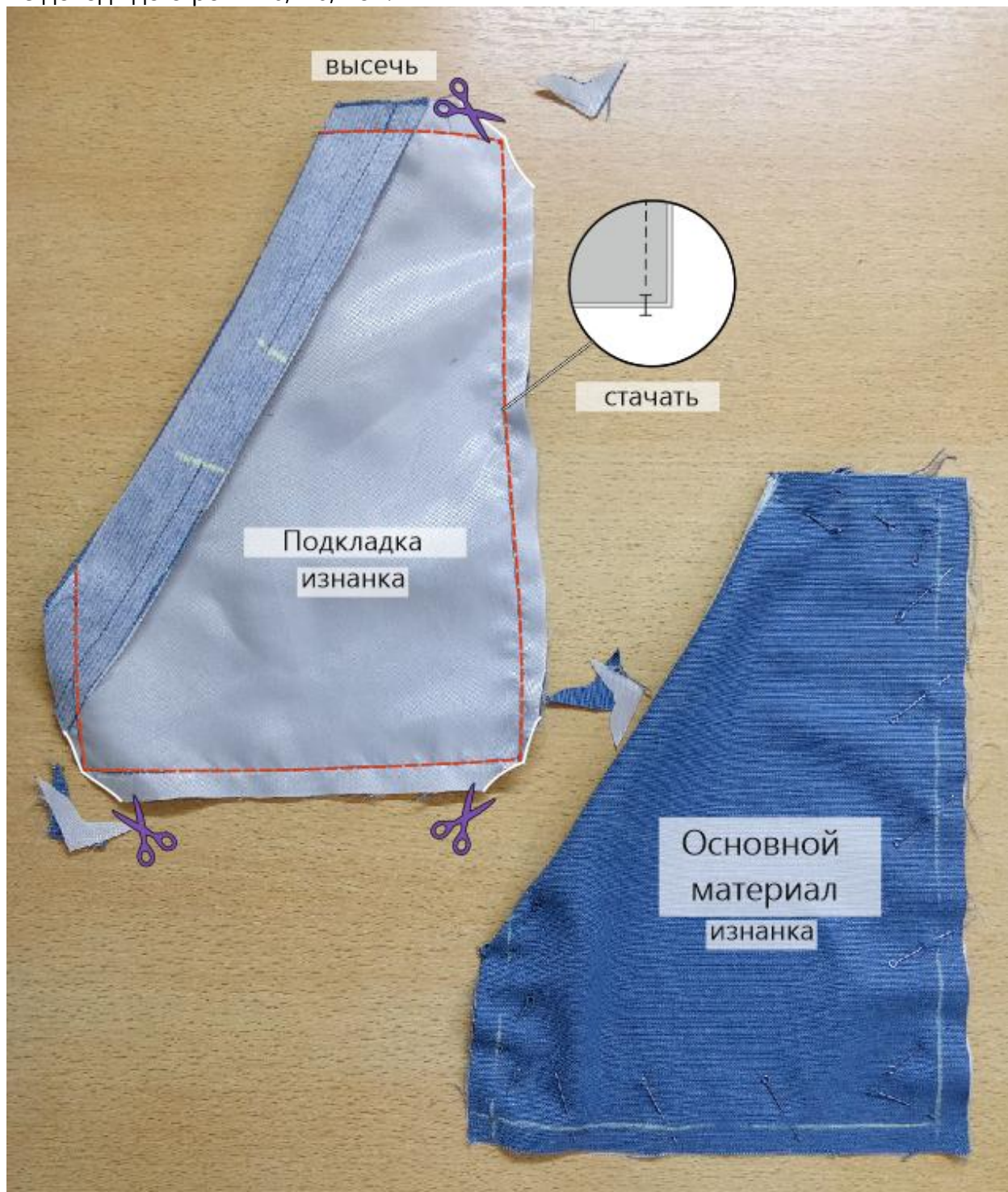
Сложите карман и подкладку кармана вместе, лицом к лицу, уравняйте по срезам, сколите, стачайте, оставив незашитый участок для выворачивания.



Припуски шва притачивания подкладки заутюжьте в сторону подкладки.
Сложите карман и подкладку вместе, изнанкой к изнанке, сколите по периметру насквозь, при необходимости выполните осноровку срезов деталей.



Сложите карман и подкладку кармана вместе, лицом к лицу, уравняйте по внешним срезам, сколите, стачайте. Припуски шва в уголках высекайте наискосок, не доходя до строчки 0,1-0,2 см.



Выверните, выправьте карманы на лицевую сторону, выметайте по периметру с переходным кантом шириной 0,1-0,2 см из кармана в сторону подкладки, приутюжьте. Отстрочите подгибку верха кармана, одновременно застрачивая отверстие в шве притачивания подкладки. Приутюжьте ещё раз.

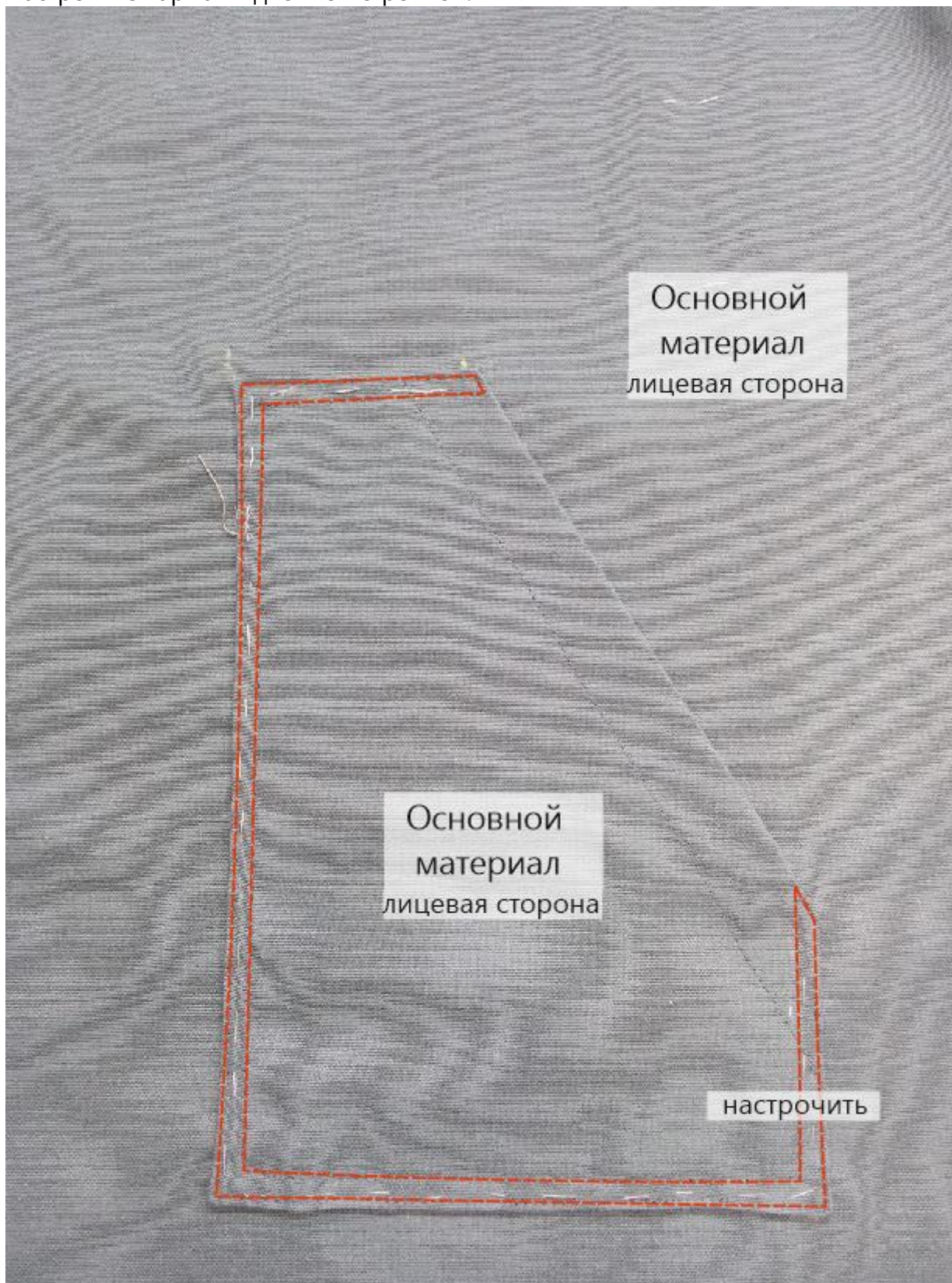




Наметьте расположение карманов на лицевой стороне деталей переда.
Ориентируясь по разметке, приколите или приметайте карманы к деталям переда.



Настрочите карманы двойной строчкой.

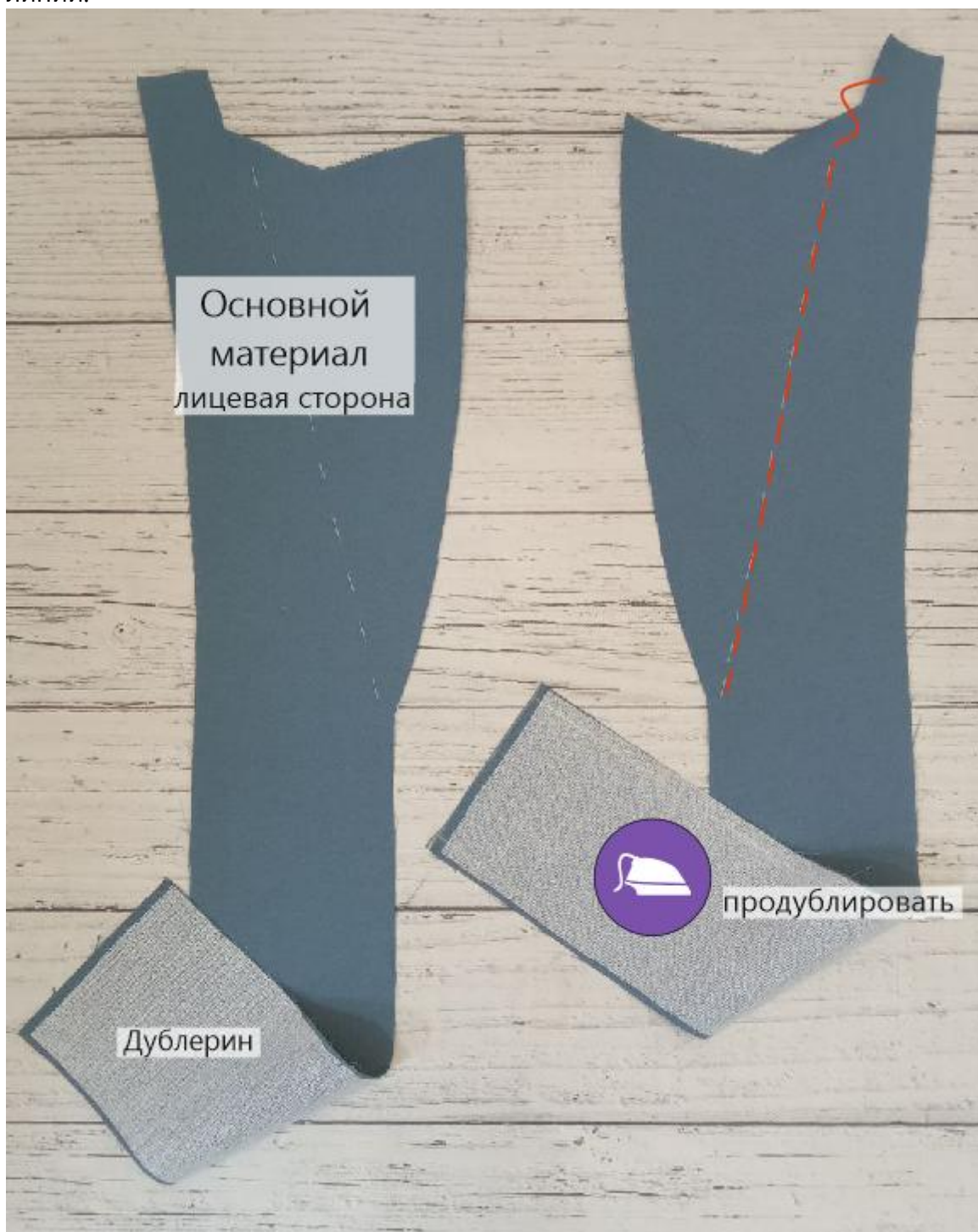


Нитки смётывания удалите. Карманы приутюжьте.



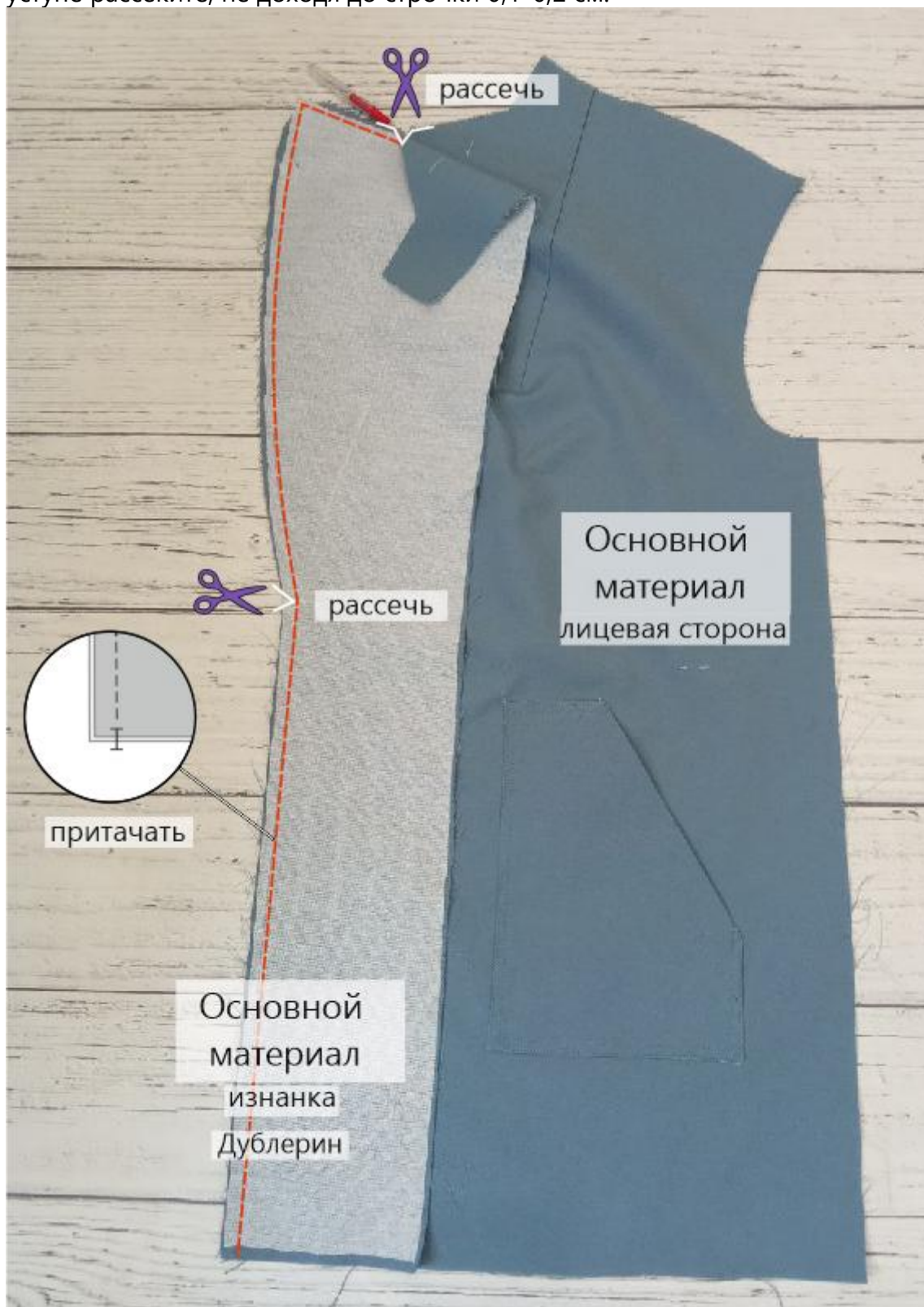
Заготовка подборов

Продублируйте детали подборов. Контрастными нитками проставьте контрольные линии.



Монтаж подборов с изделием

Наложите подборт на деталь переда, лицом к лицу, уравняйте по срезам, приколите, притачайте от точки уступа лацкана и далее вниз. Припуски шва в уступе рассеките, не доходя до строчки 0,1-0,2 см.

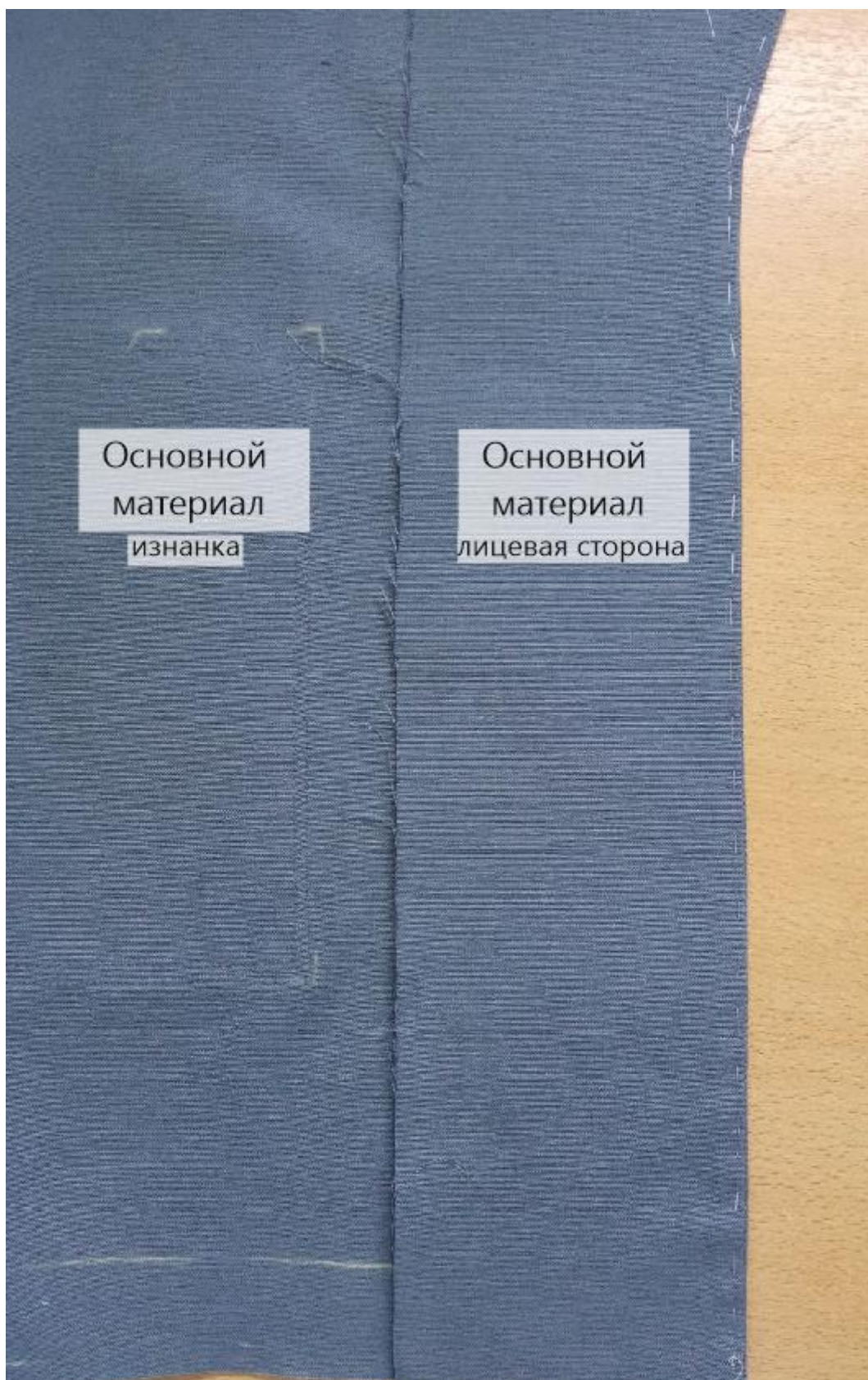


Выверните, выправьте лацканы на лицевую сторону, выметайте по шву с переходным кантом шириной 0,1-0,2 см из подборта в сторону изделия.



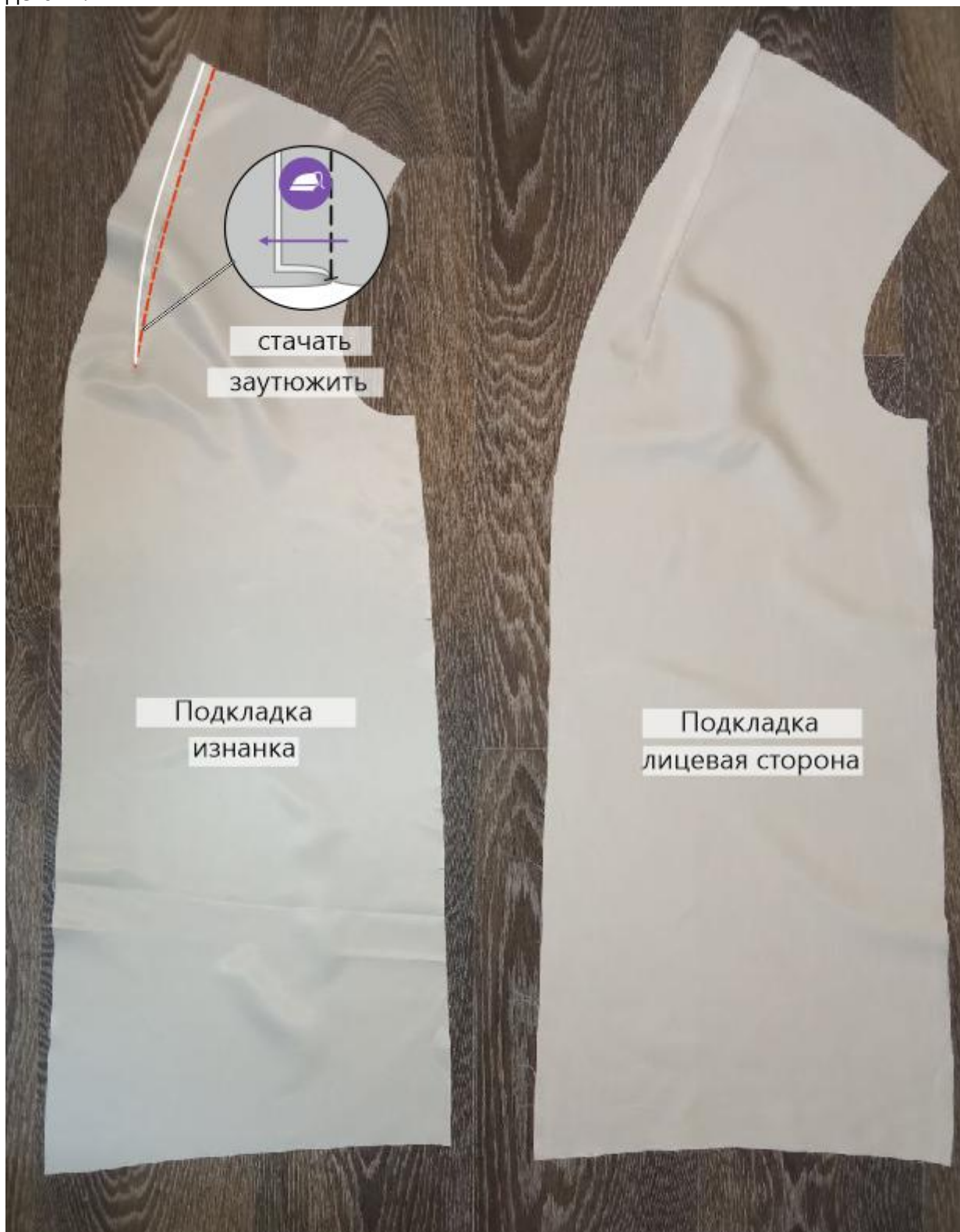
Выметайте борта с переходным кантом шириной 0,1-0,2 см из изделия в сторону подборта. Приутюжьте лацканы и борта.





Заготовка подкладки переда

Стачайте вытачки на деталях подкладки переда, припуски швов заутюжьте к центру детали.



Монтаж подкладки переда с изделием

Притачайте подкладку переда к подборту. Припуски шва заутюжьте в сторону подкладки.

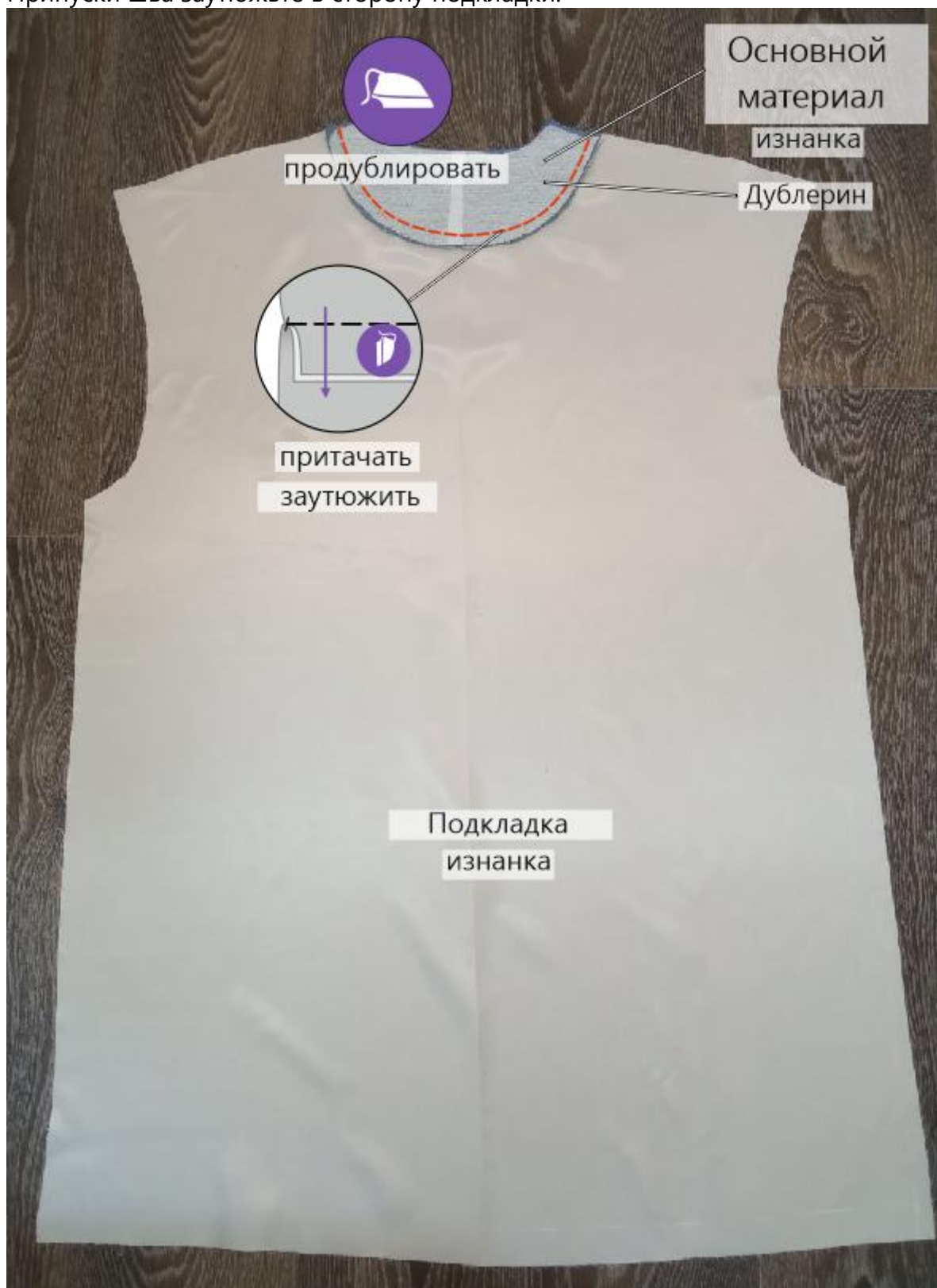


Отверните лацкан по линии перегиба, заколите насковзь. Сколите перед и подборт вместе, при необходимости выполните осноровку срезов деталей.



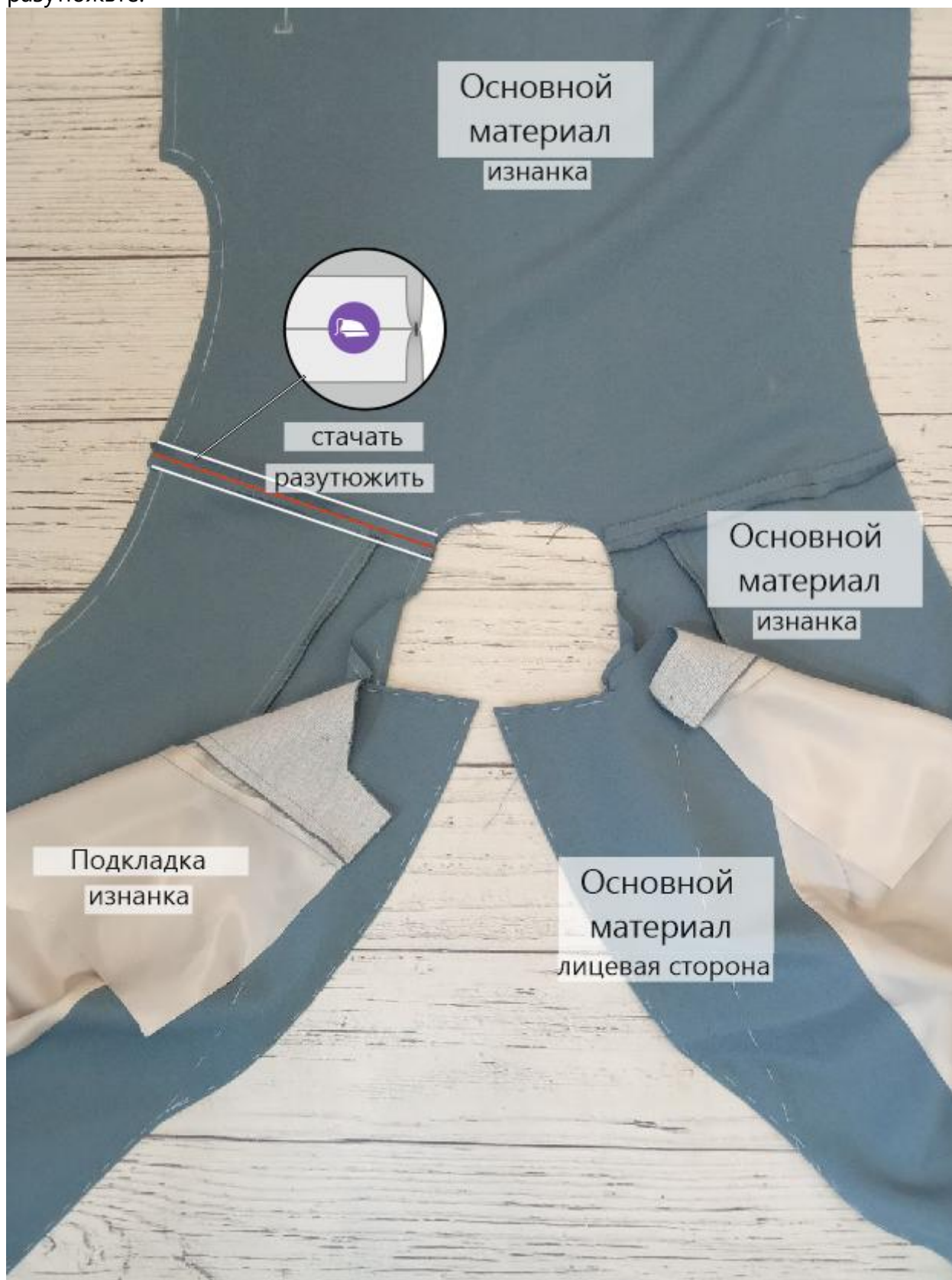
Заготовка подкладки спинки

Продублируйте обтачку горловины спинки. Притачайте её к подкладке спинки. Припуски шва заутюжьте в сторону подкладки.



Обработка плечевых срезов изделия

Стачайте плечевые срезы деталей переда и спинки между собой. Припуски швов разутюжьте.

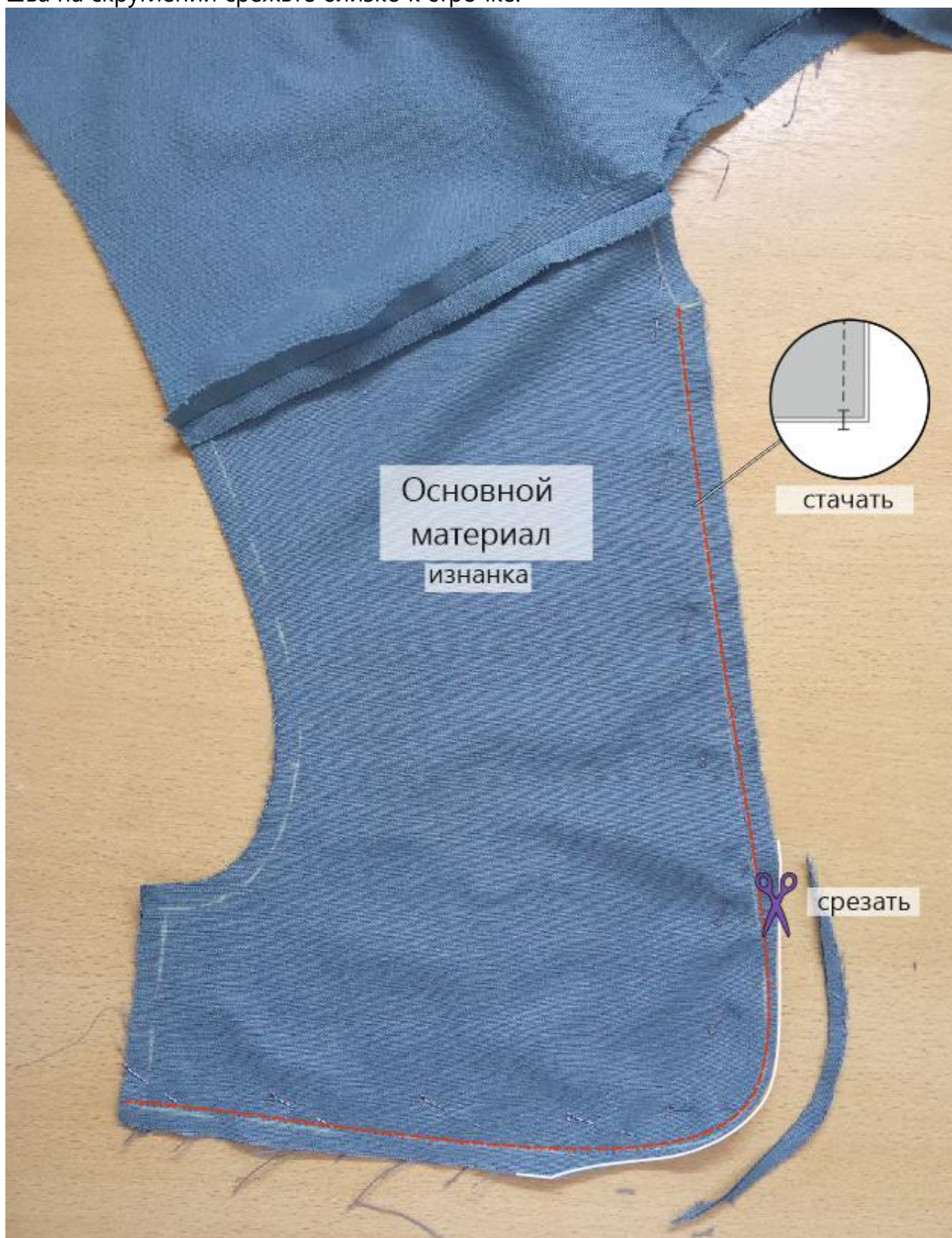


Заготовка кокетки

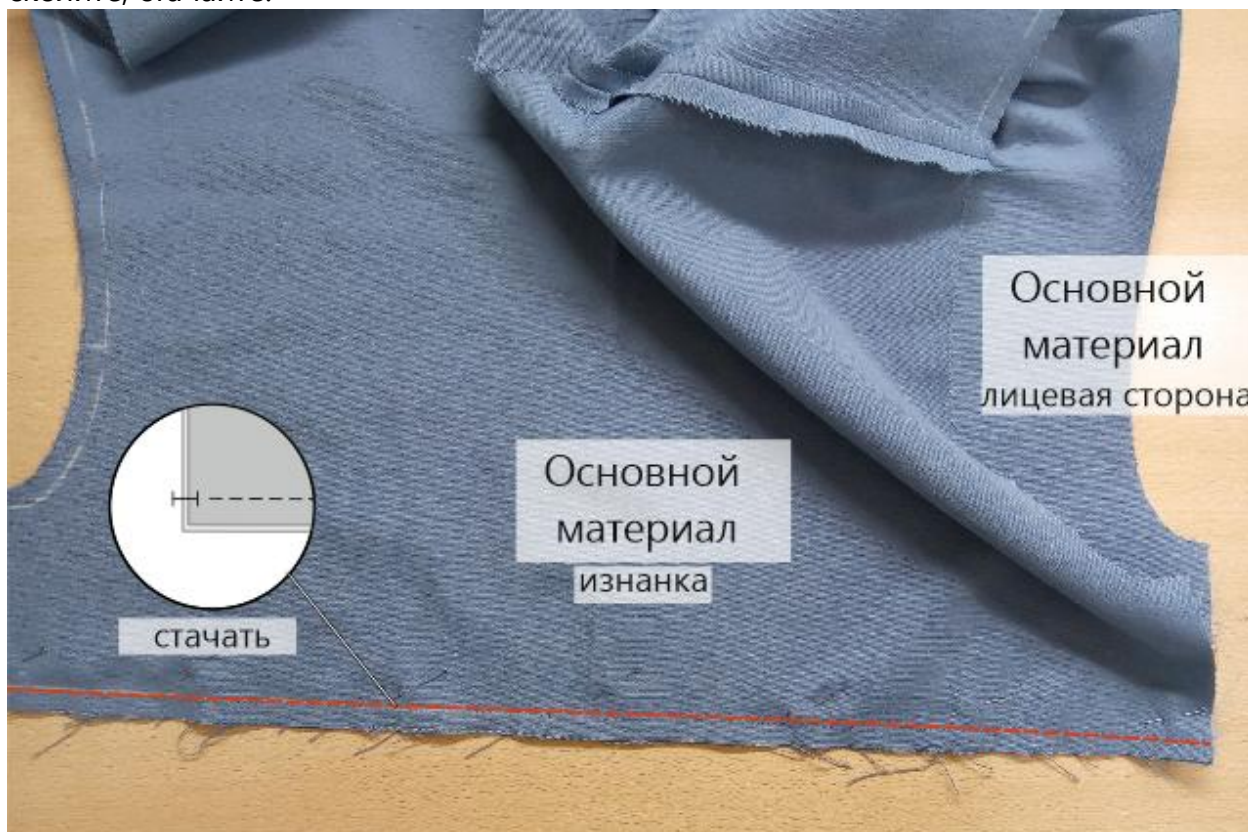
Стачайте плечевые срезы кокеток переда и спинки между собой. Припуски швов разутюжьте.



Сложите верхнюю и нижнюю кокетки вместе, лицом к лицу, уравняйте по срезам, сколите от среза горловины переда до бокового среза переда, стачайте. Припуски шва на скруглении срежьте близко к строчке.

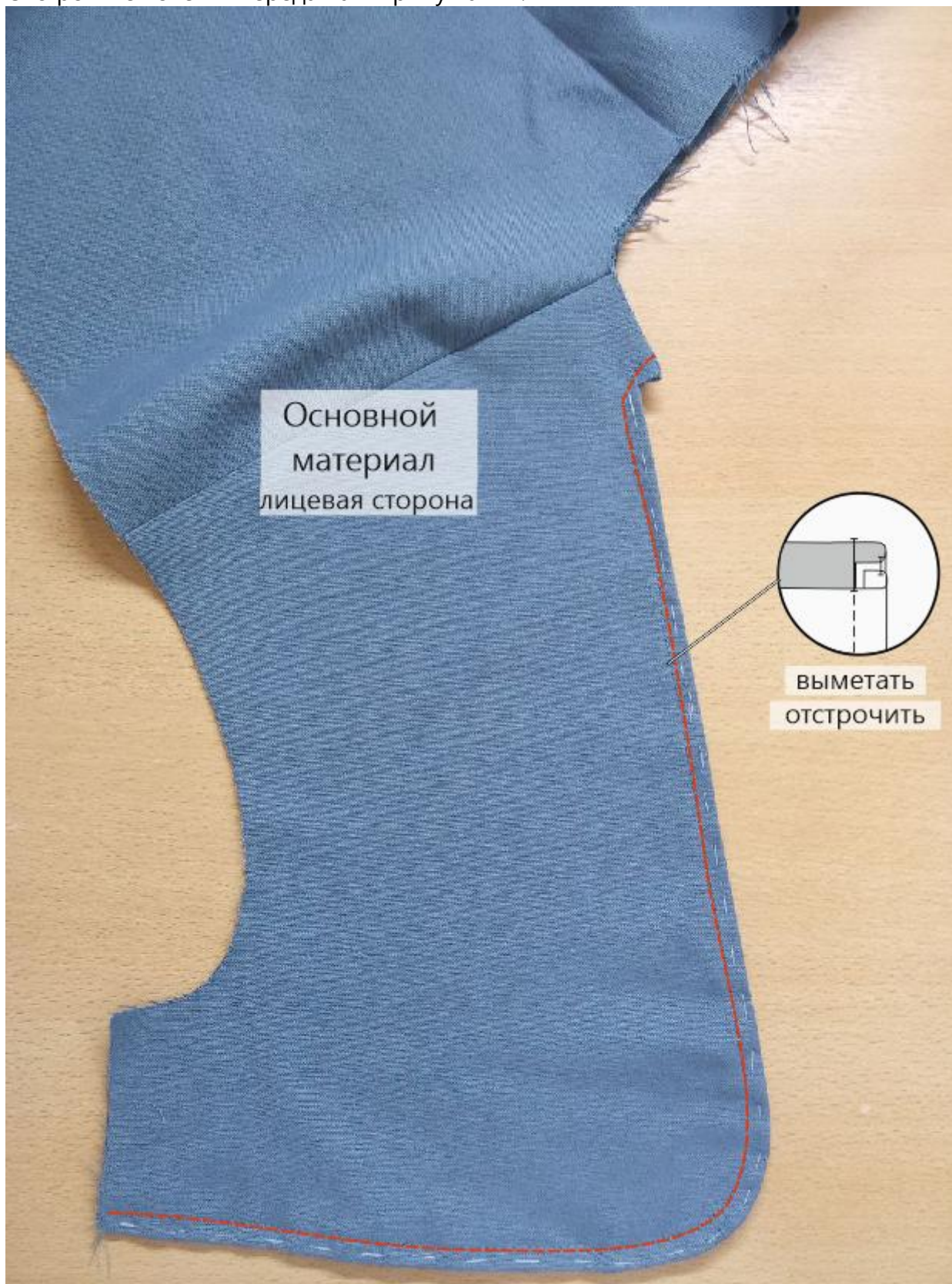


Сложите кокетки спинки вместе, лицом к лицу, уравняйте по нижним срезам, сколите, стачайте.



Выверните, выправьте кокетку на лицевую сторону, выметайте по швам на ребро, приутюжьте.

Отстрочите кокетки переда на ширину лапки.



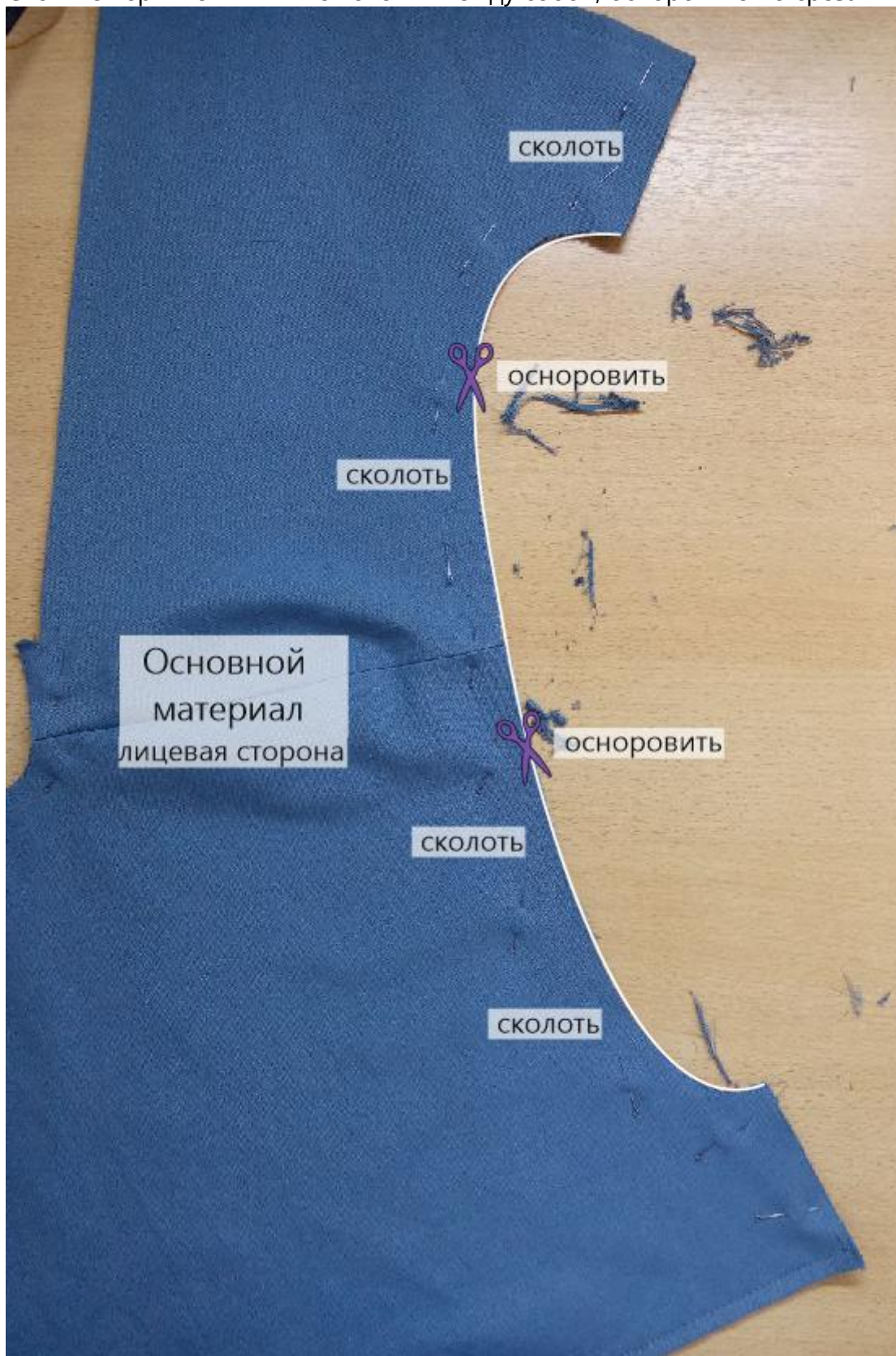
Аналогичным образом выметайте шов кокетки спинки на ребро, приутюжьте, отстрочите на ширину лапки.



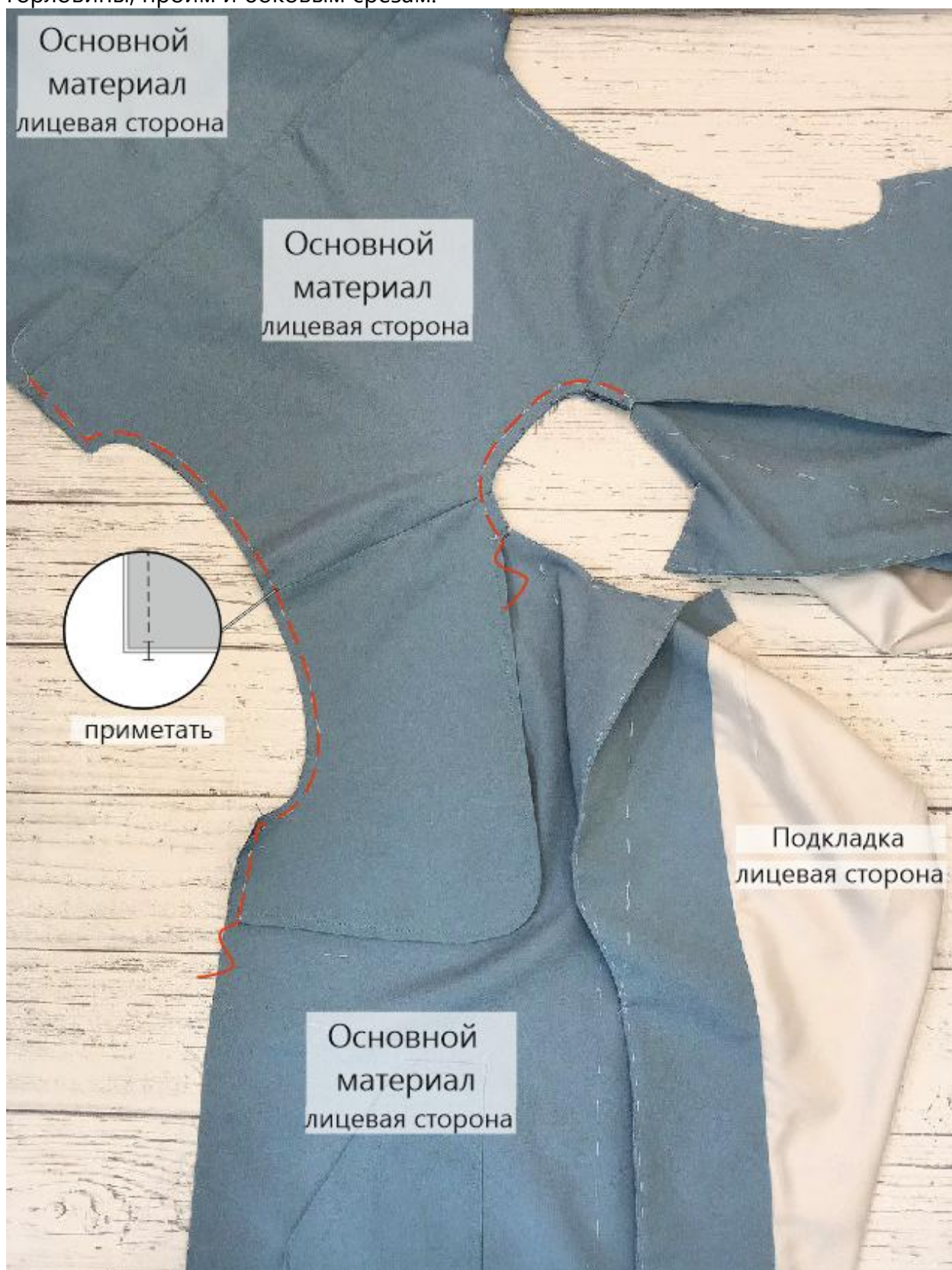
Нитки смётывания удалите. Кокетки приутюжьте.



Сколите верхние и нижние кокетки между собой, ошоруйте по срезам пройм.

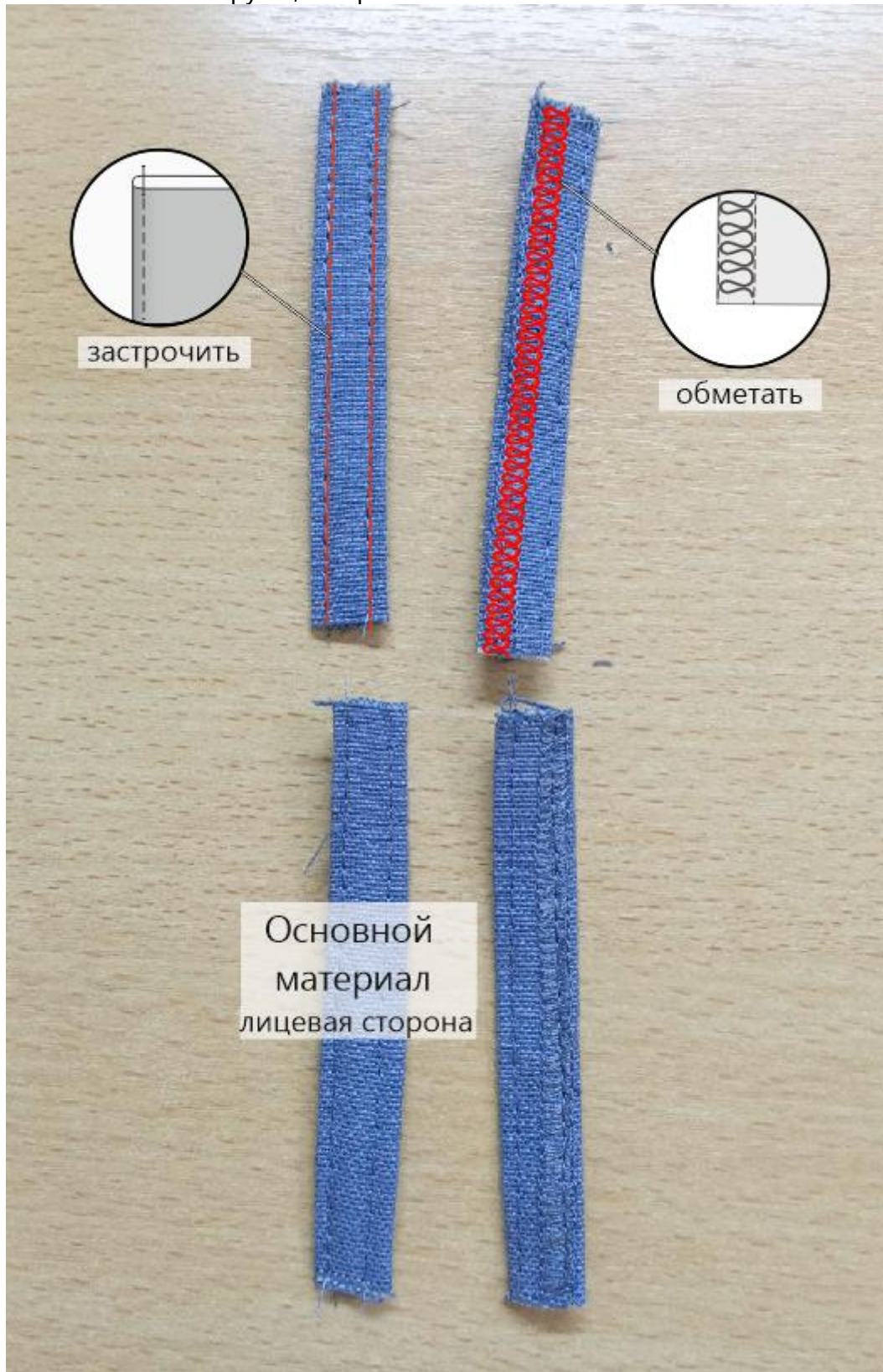


Наложите кокетку на лицевую сторону изделия, уравняйте и приметайте по срезам горловины, пройм и боковым срезам.



Заготовка шлёвок

Обметайте по одному продольному срезу на каждой шлёвке. Сложите шлёвки втрое по ширине так, чтобы открытый продольный срез оказался внутри, а обметанный – снаружи, застрочите.



Монтаж шлёвок с изделием

Наложите шлёвки на изделие по разметке, лицом к лицу, притачайте по верхнему краю.

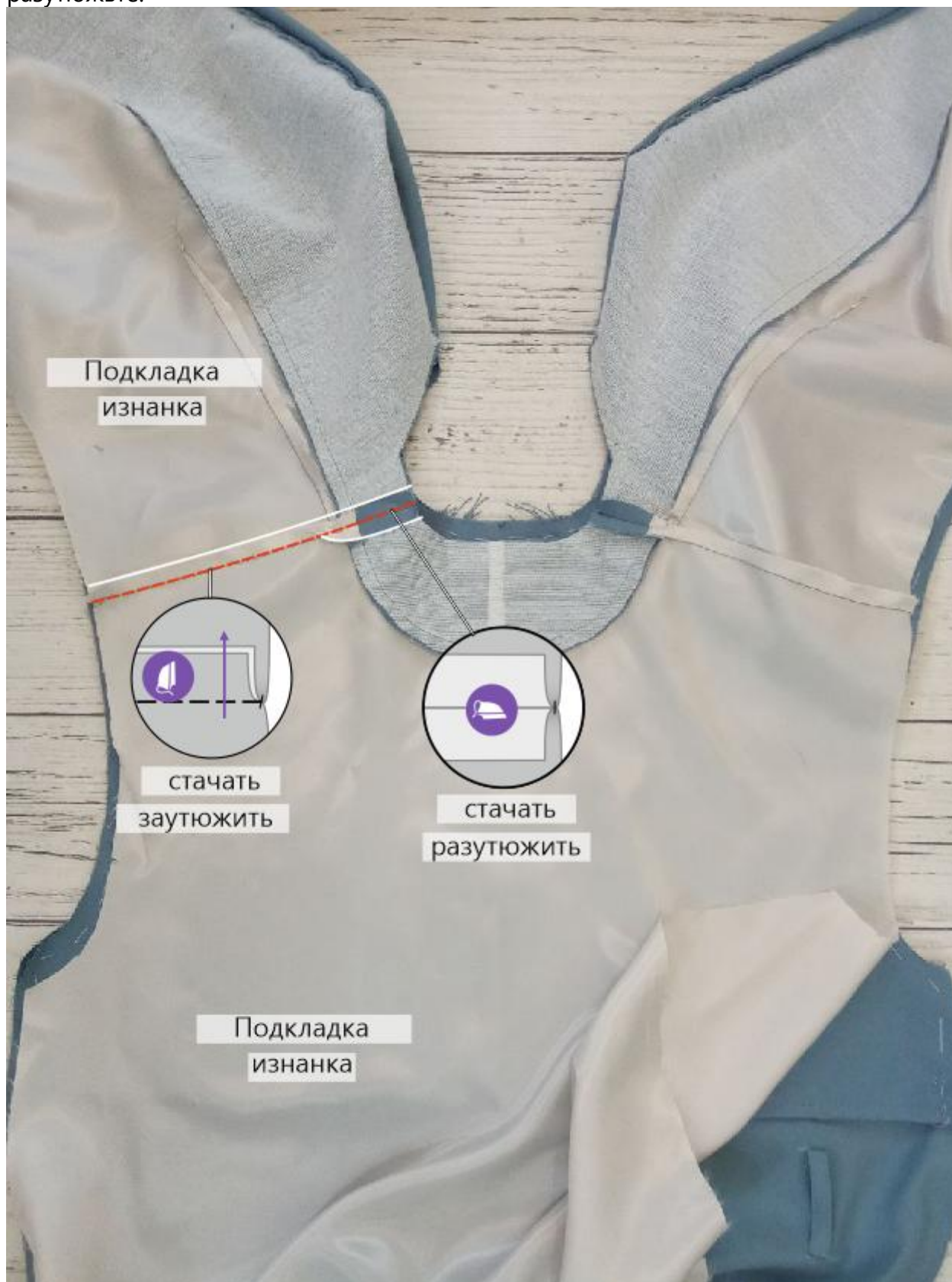


Заутюжьте шлёвки вниз. Подверните нижний край шлёвок на 1 см в сторону изнанки и в таком виде настрочите на изделие.



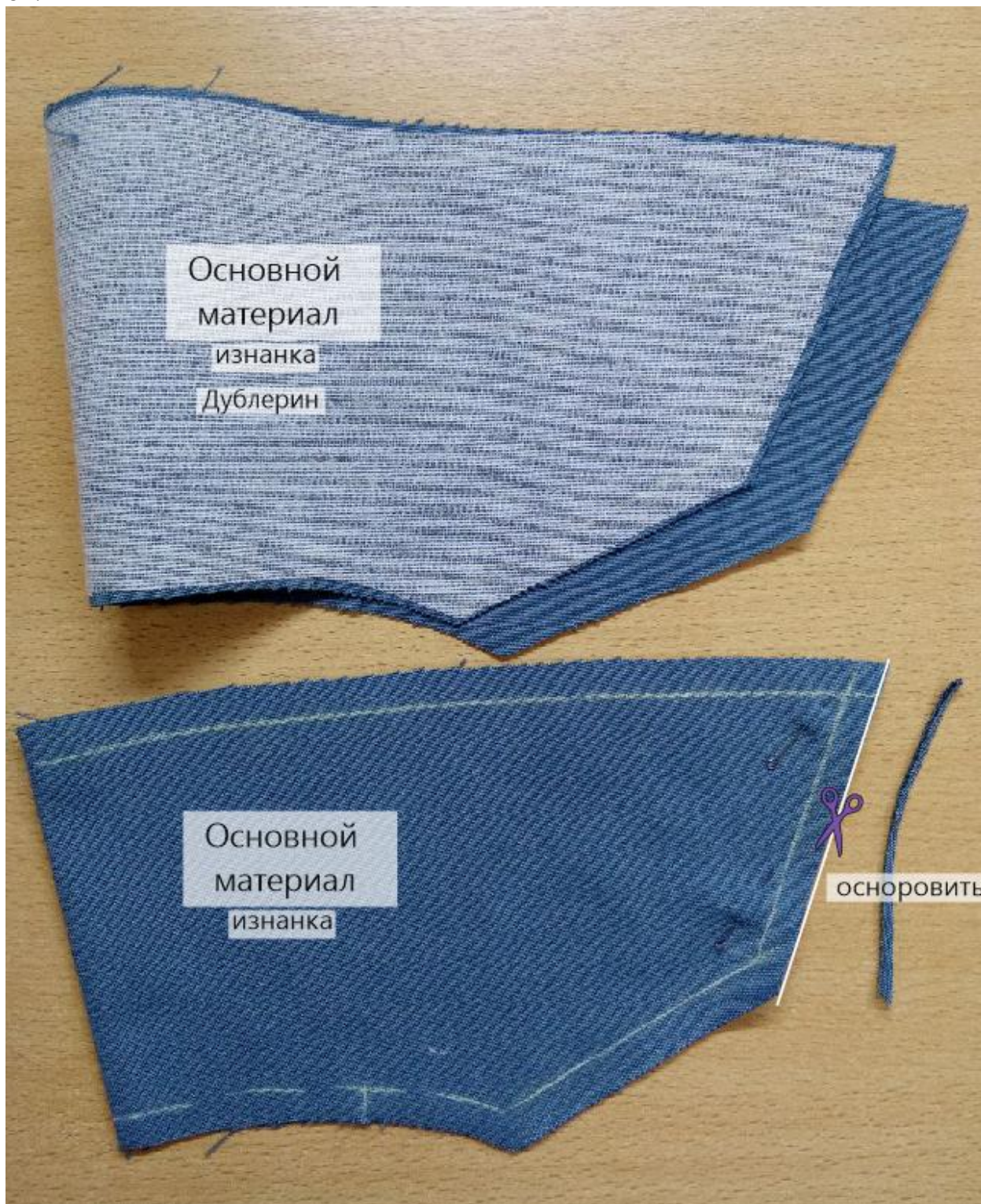
Обработка плечевых срезов подкладки

Стачайте плечевые срезы подкладки изделия. Припуски швов заутюжьте в сторону переда. Припуски швов на участках подбортов и обтачки горловины спинки разутюжьте.

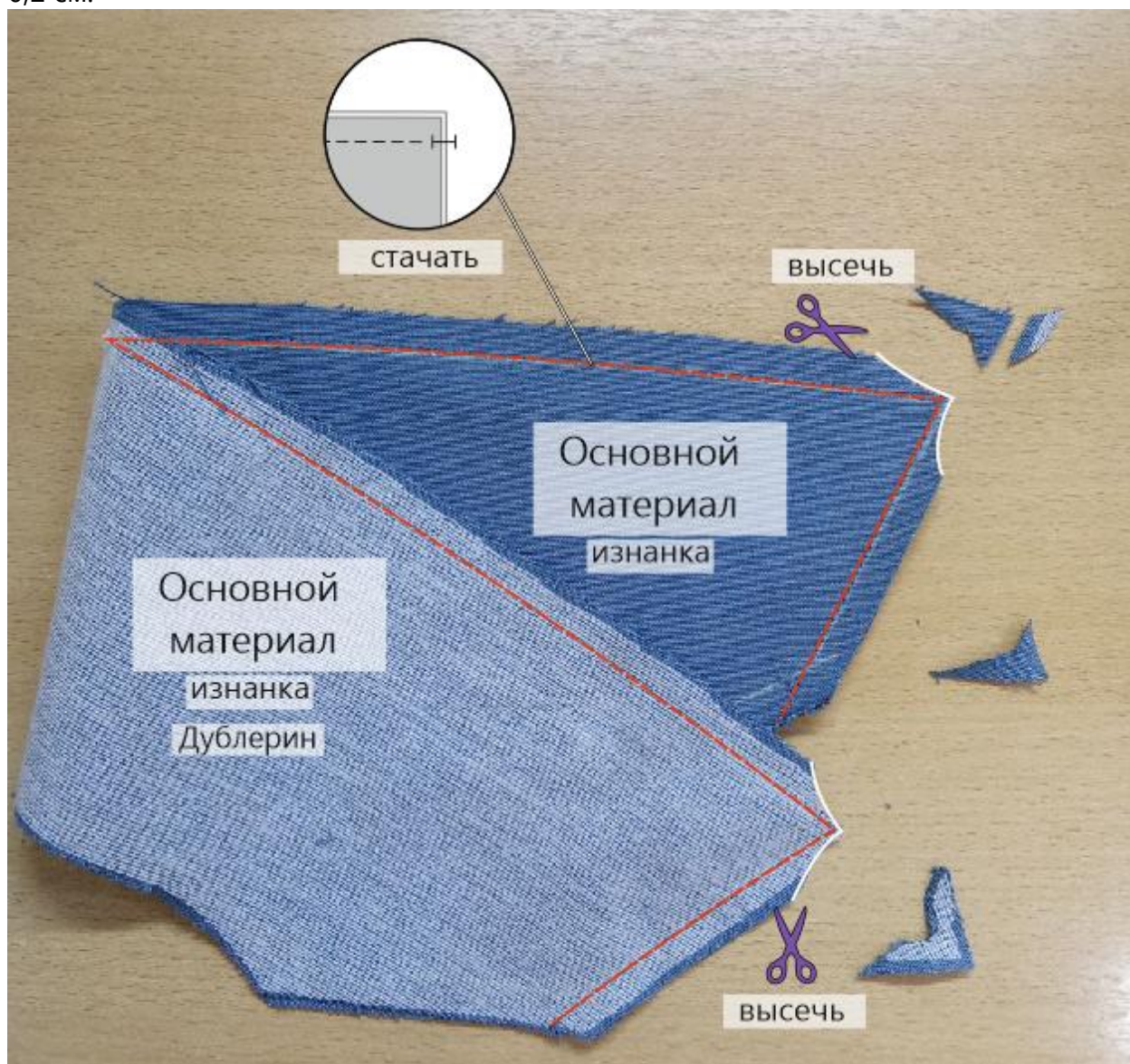


Заготовка воротника

Продублируйте верхний воротник. Осноруйте срезы нижнего воротника на 0,2 см.



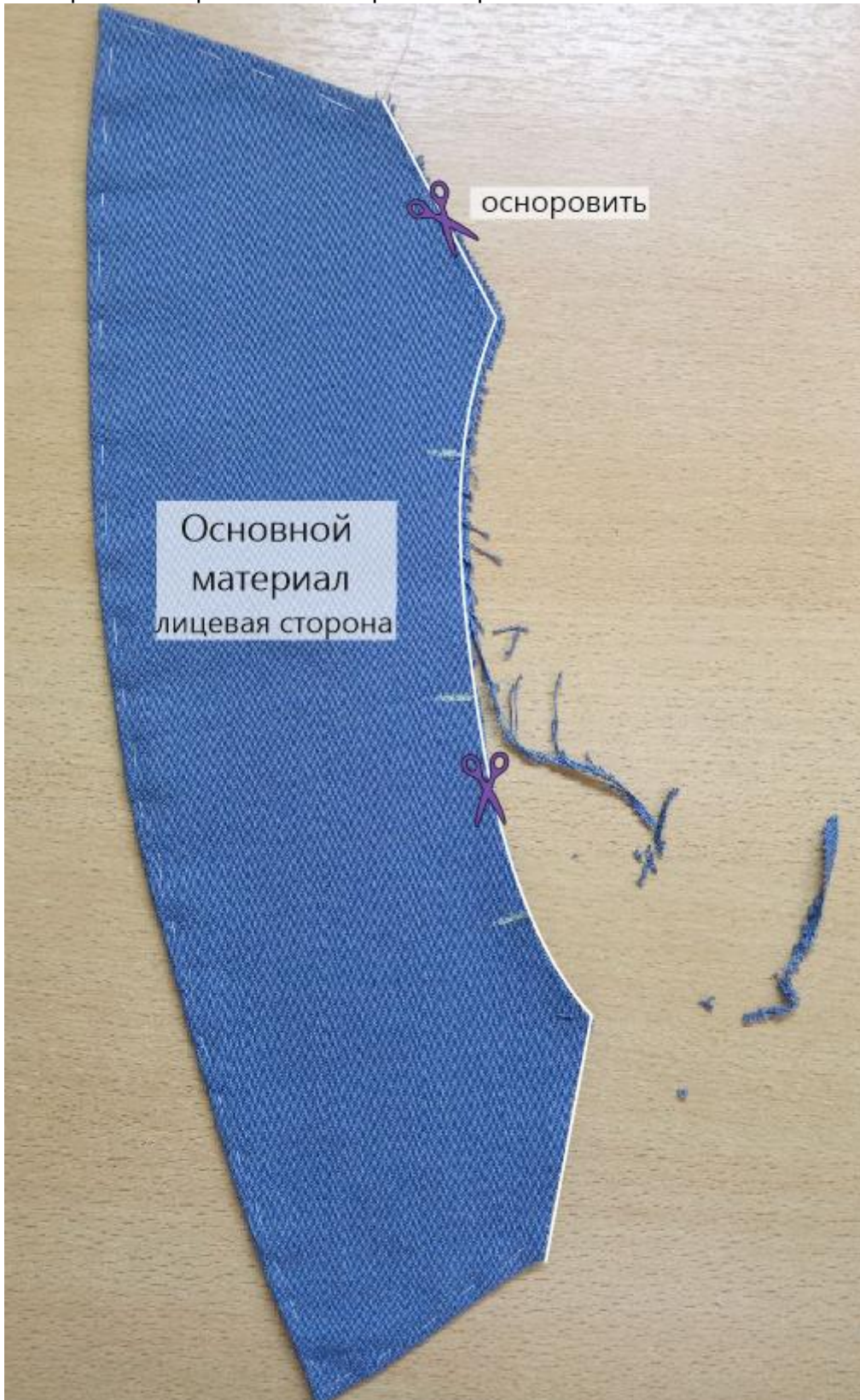
Сложите детали воротника вместе, лицом к лицу, уравняйте по срезам, сколите, стачайте. Припуски швов в уголках высекайте наискосок, не доходя до строчки 0,1-0,2 см.



Выверните, выправьте воротник на лицевую сторону, выметайте по шву с переходным кантом шириной 0,1-0,2 см из верхнего воротника в сторону нижнего, приутюжьте.



Осноруйте воротник по открытым срезам.



Сформируйте слабину из верхнего воротника в области горловины спинки, заколите. Осноруйте нижний срез нижнего воротника по нижнему срезу верхнего воротника.



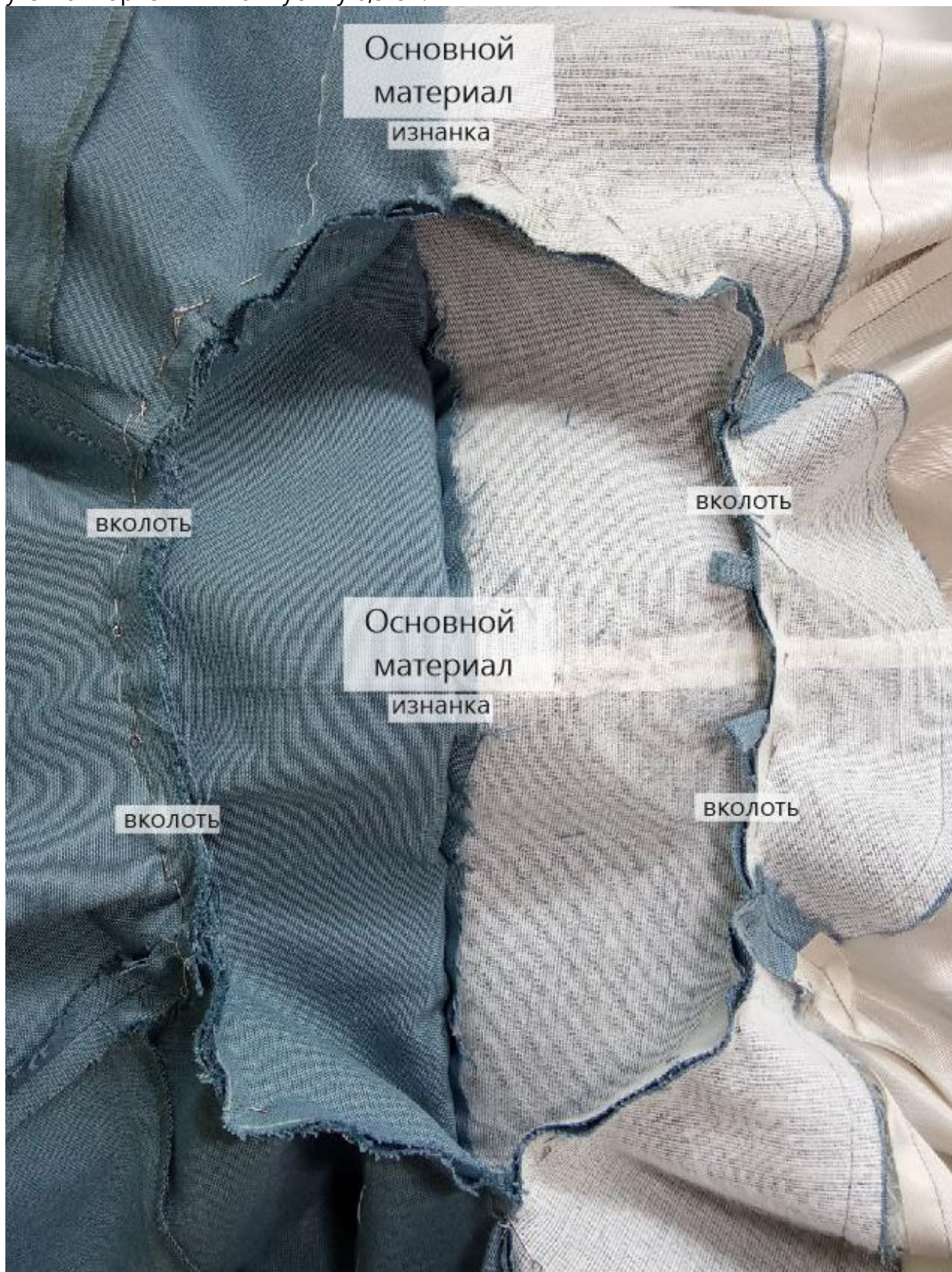
Обработка вешалки

Любым удобным способом заготовьте вешалку. Приколите её по центру горловины обтачки спинки.

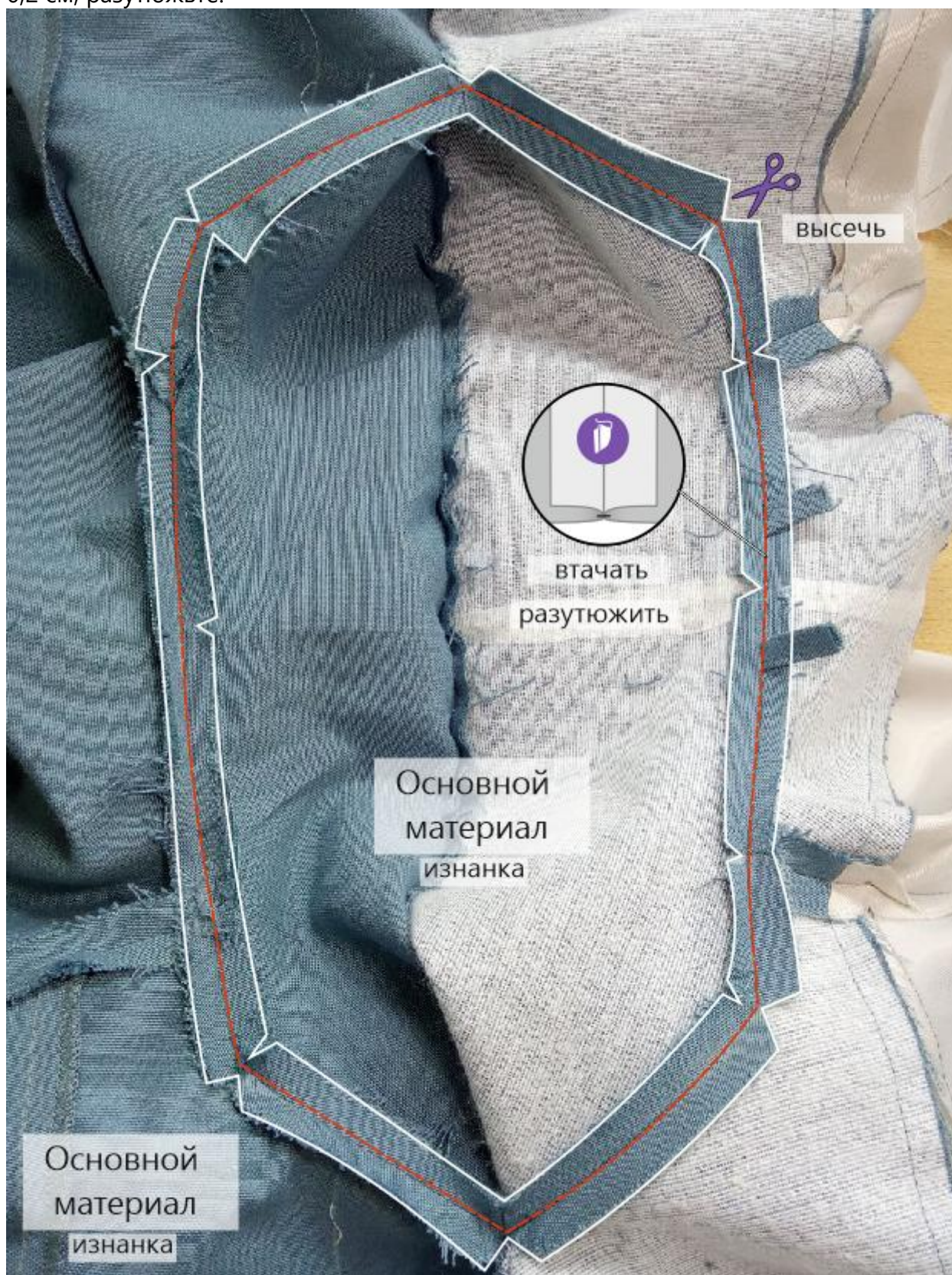


Монтаж воротника с изделием

Вколите воротник в развёрнутую горловину изделия, рассекая припуски швов в уголках горловины на глубину 0,9 см.



Втачайте воротник в горловину. Припуски шва рассеките, не доходя до строчки 0,1-0,2 см, разутюжьте.



Ручной или машинной строчкой скрепите припуски швов втачивания деталей воротника в горловину спинки между собой.



Сложите воротник изнанкой внутрь, приутюжьте.



Заготовка рукавов

Ориентируясь по разметке, заложите складки по окату рукавов, заколите.

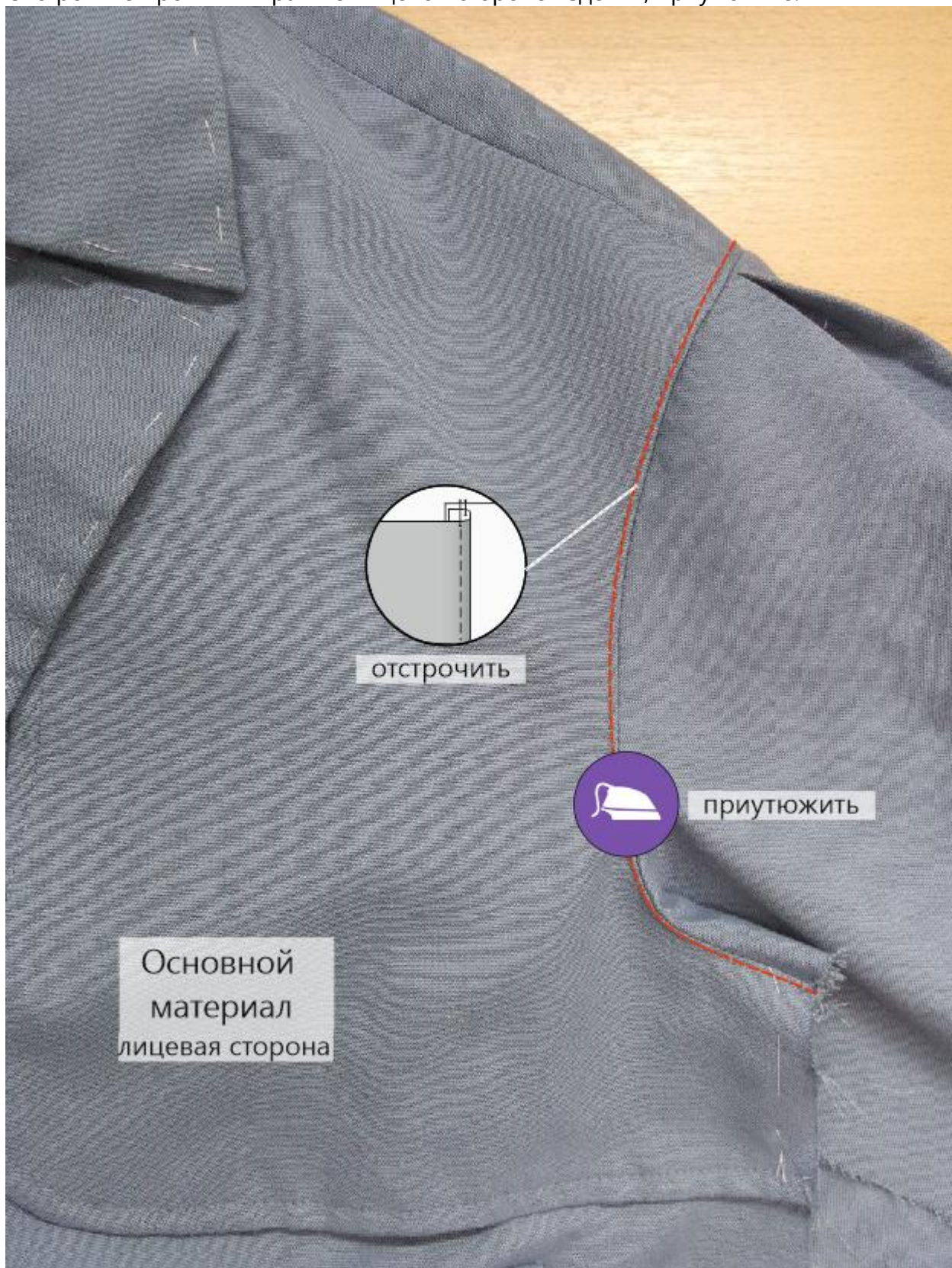


Монтаж рукавов с изделием

Втачайте рукава в проймы изделия. Припуски швов заутюжьте в сторону изделия.

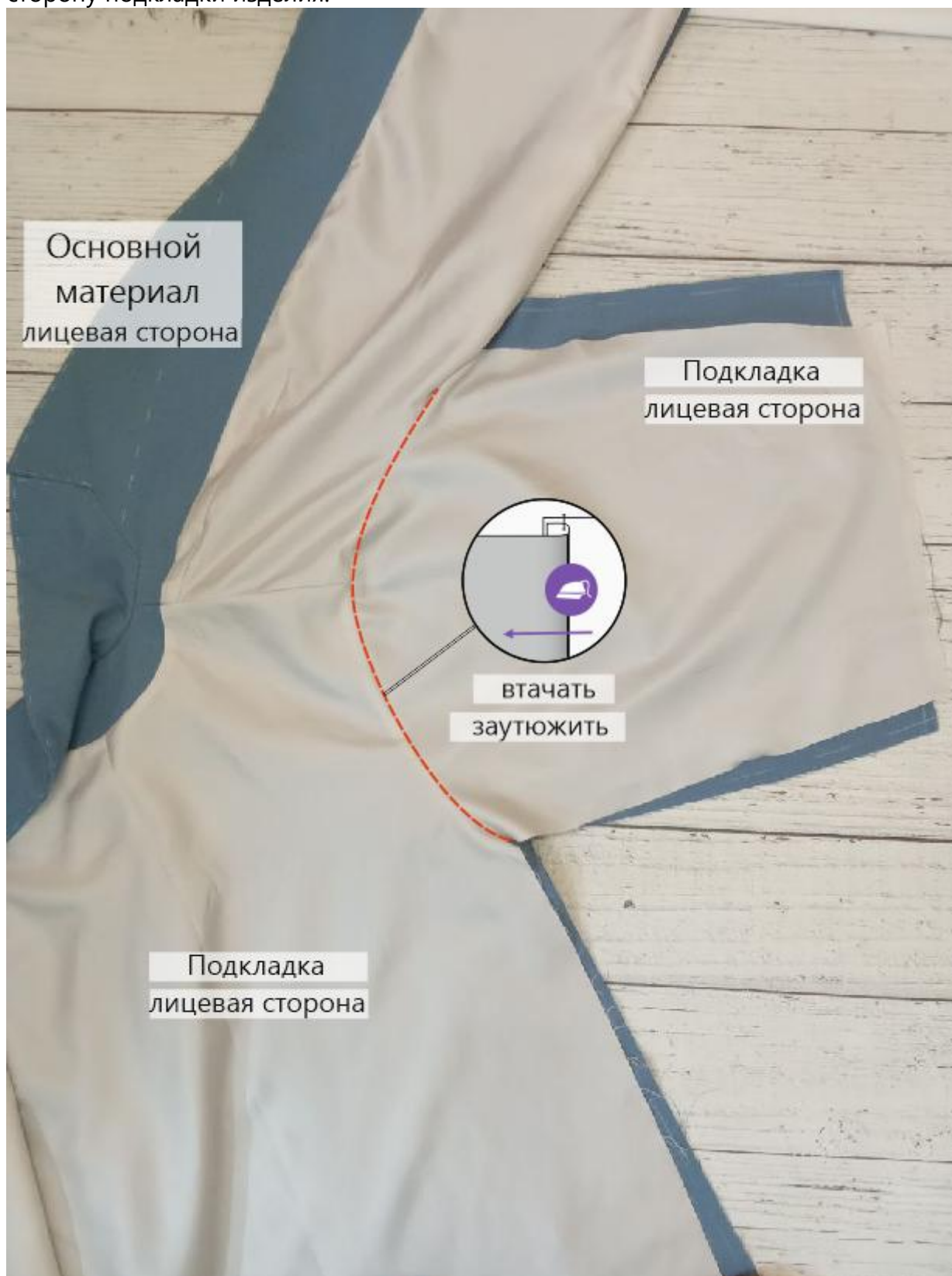


Отстрочите проймы в край по лицевой стороне изделия, приутюжьте.



Обработка пройм подкладки

Втачайте подкладку рукавов в проймы подкладки. Припуски швов заутюжьте в сторону подкладки изделия.

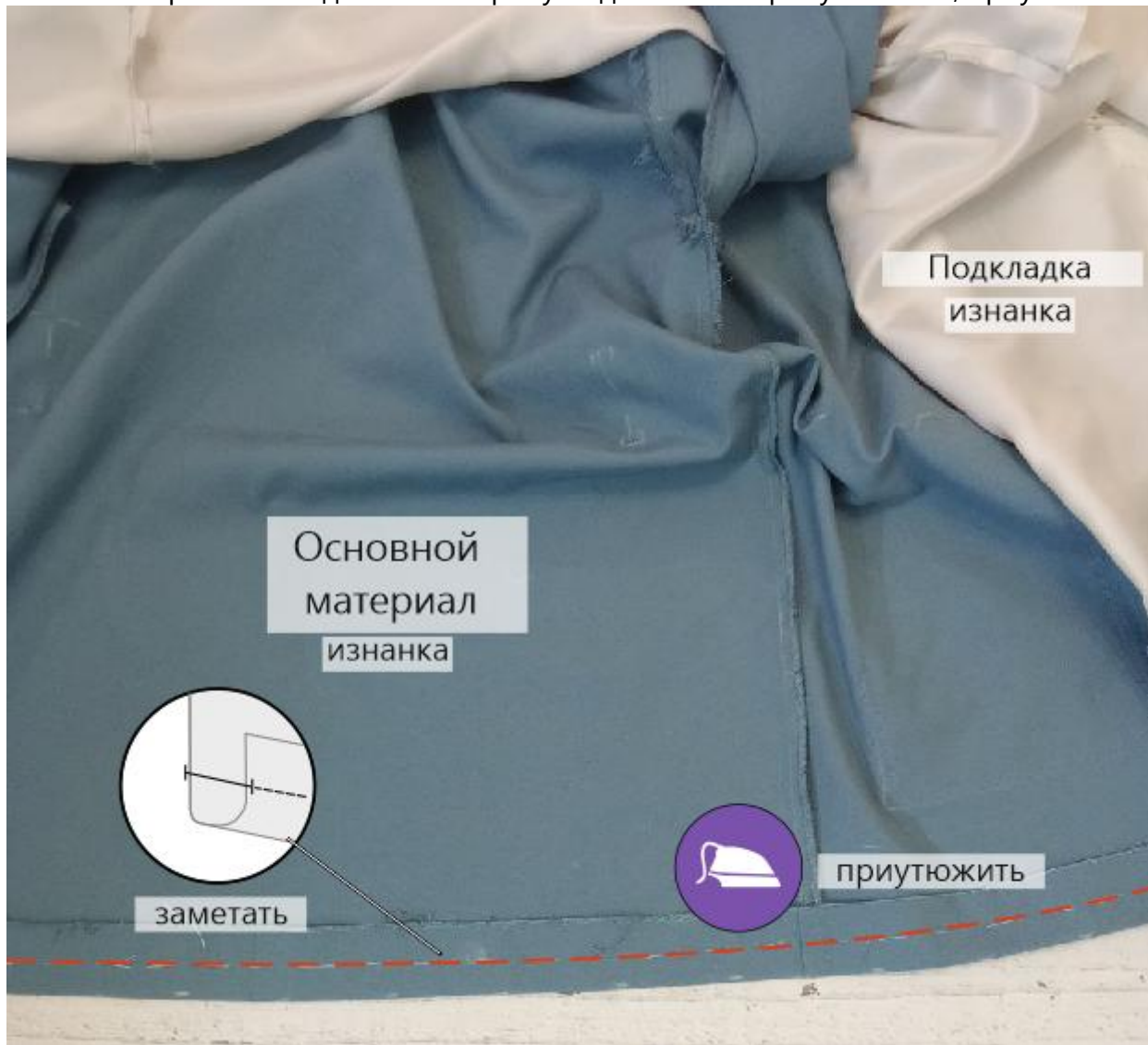


Обработка боковых срезов

Единой строчкой стачайте боковые срезы изделия и одновременно срезы рукавов. Припуски швов при необходимости обметайте, заутюжьте в сторону переда. Продублируйте подгибку низа изделия.



Заметайте срез низа изделия на ширину подгибки в сторону изнанки, приутюжьте.



Обработка боковых срезов подкладки

Единой строчкой стачайте боковые срезы подкладки и одновременно срезы рукавов. Припуски швов заутюжьте в сторону переда.



Заготовка манжет

Продублируйте детали манжет. Стачайте их в кольцо по боковым срезам. Припуски швов разутюжьте. Сложите манжеты вдоль пополам, изнанкой внутрь, приутюжьте по сгибу.



Проложите по 2 крупных вспомогательных строчки по низу рукавов. Стяните нитки, формируя сборку.



Монтаж манжет с рукавами

Притачайте манжеты по низу рукавов.



Проложите крупную вспомогательную строчку по низу подкладки рукавов, стяните нитки, формируя сборку.



Монтаж подкладки рукавов с рукавами изделия

Притачайте подкладку по низу рукавов.

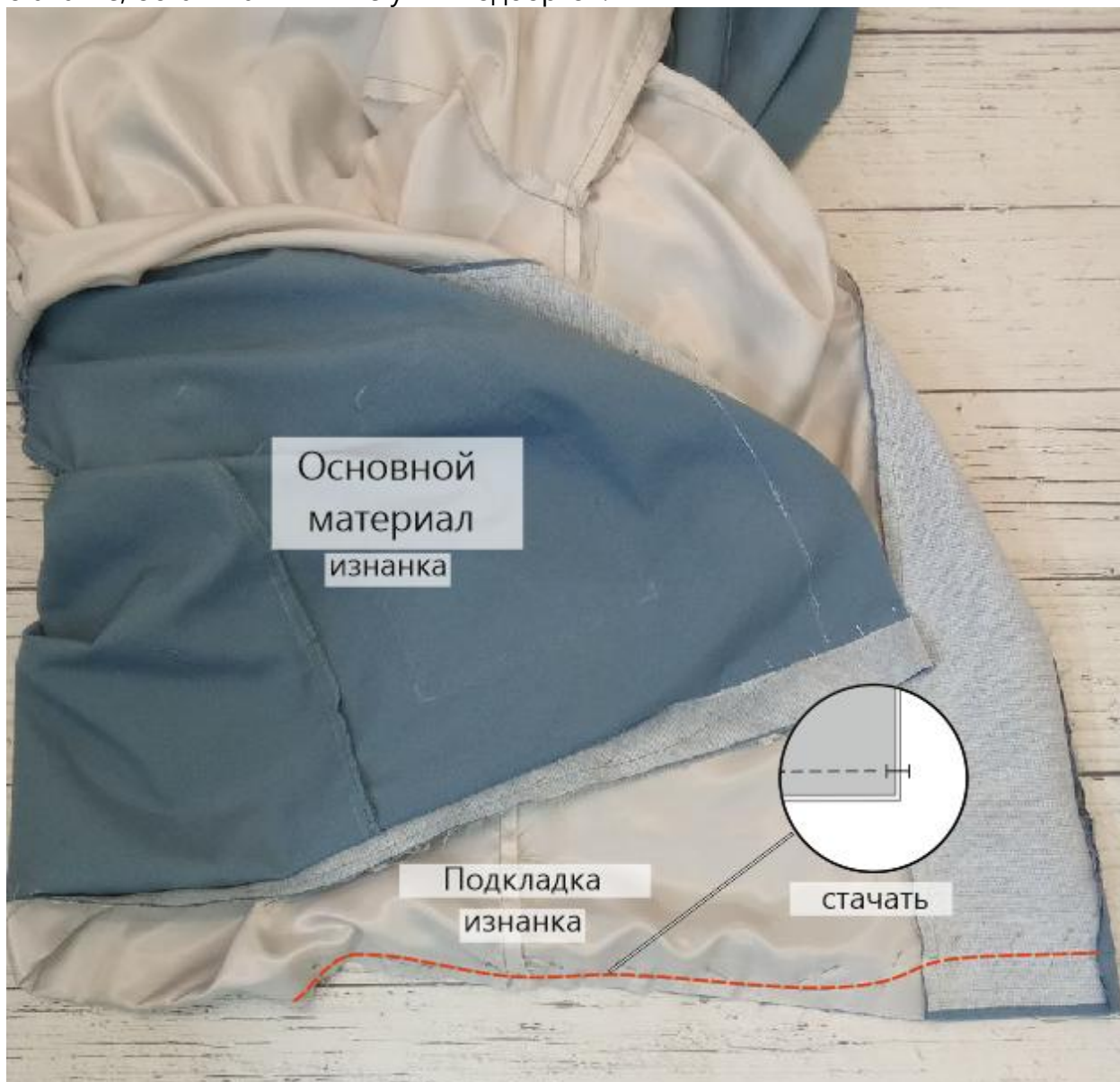




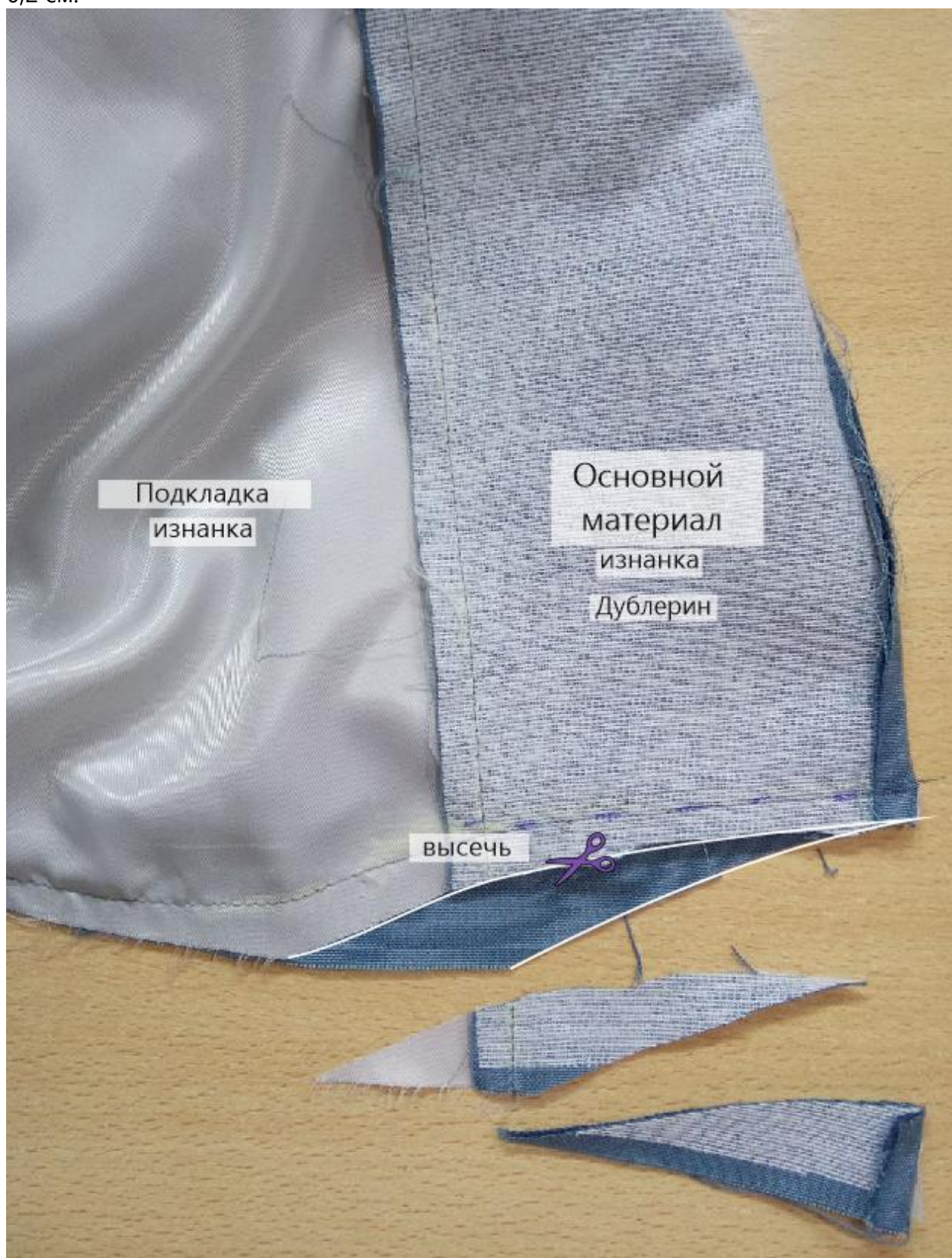


Обработка низа изделия

Сложите изделие и подкладку вместе, лицом к лицу, уравняйте по срезам низа, стачайте, обтачивая нижние углы подборттов.



Припуски швов в уголках подборта высеците наискосок, не доходя до строчки 0,1-0,2 см.



С помощью тканевых долевиков скрепите припуски швов основы и подкладки изделия между собой в области плечевых швов и подмышек.



Частично распорите шов в подкладке одного из рукавов для выворачивания изделия.



Выверните, выправьте изделие на лицевую сторону через отверстие в подкладке.



Отделка

Отстрочите воротник и борта.



Отстрочите низ изделия.



Отстрочите манжеты.



Нитки смётывания удалите. Низ приутюжьте, заутюжьте складку по низу подкладки изделия.

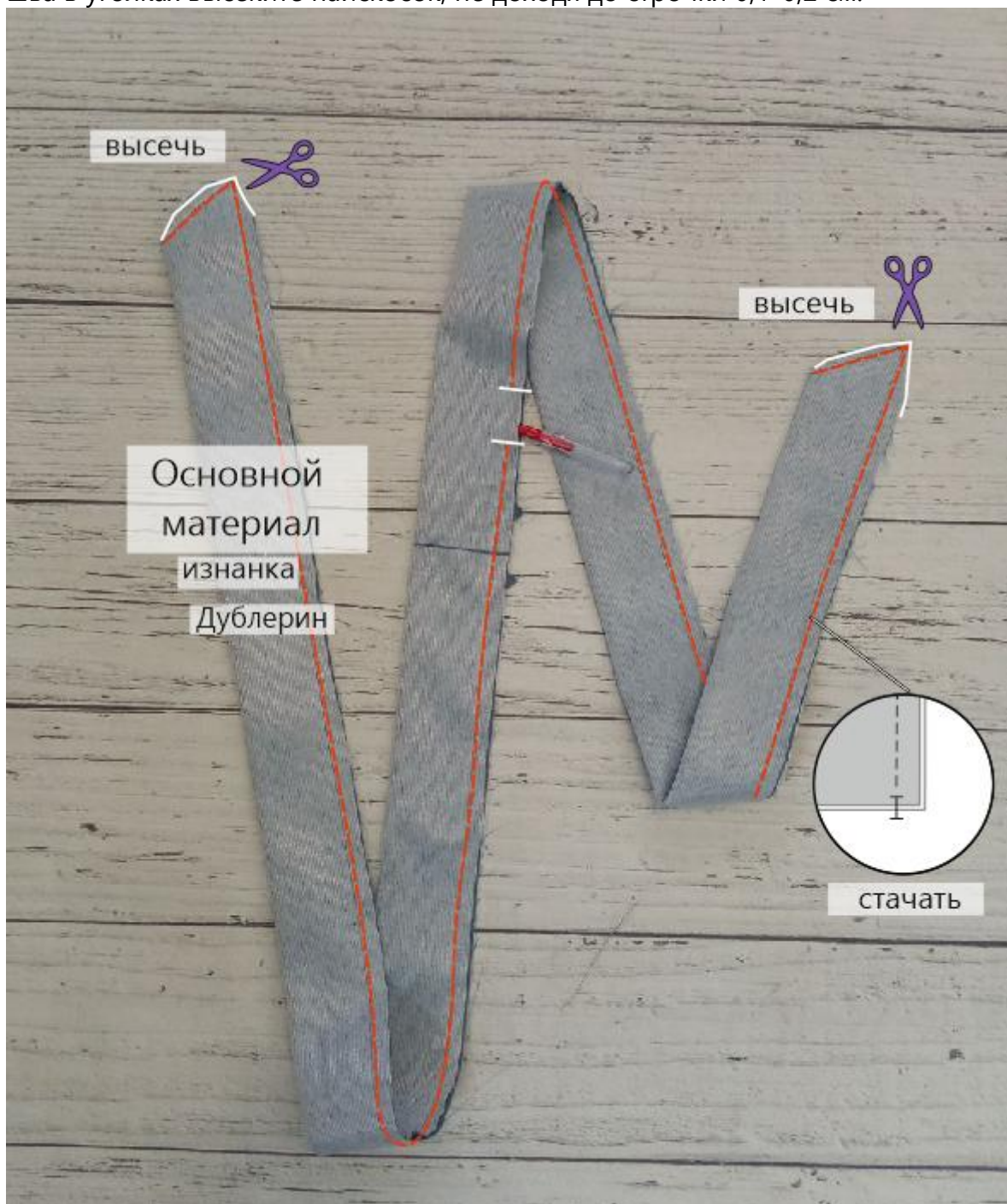


Заготовка пояса

Продублируйте детали пояса.



Стачайте части пояса между собой в единую деталь. Припуски шва заутюжьте. Сложите пояс вдоль пополам, изнанкой внутрь, уравняйте по срезам, сколите, стачайте, оставив в одном месте незашитый участок для выворачивания. Припуски шва в уголках высекайте наискосок, не доходя до строчки 0,1-0,2 см.



Выверните, выправьте пояс на лицевую сторону, выметайте по шву на ребро, отстрочите.



Разметьте и выметайте петли по правому борту изделия.



Совмещая центры деталей переда между собой, пришейте пуговицы.



Выметайте петлю на левом борте. Пришейте потайную пуговицу на правом подборте.



Отутюжьте изделие в готовом виде. Вставьте пояс в шлёвки. Носите с удовольствием!



Понравилась выкройка? Тогда ждём ваши ФОТО-ОТЗЫВЫ:



на нашем сайте: <https://shkatulka-sew.ru/pattern/vykroyka-plashcha-sabina253/>



в соцсетях с хэштегом #Sabina253 и #Сабина253

