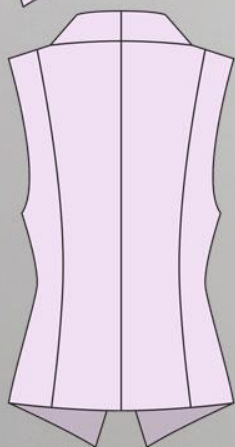
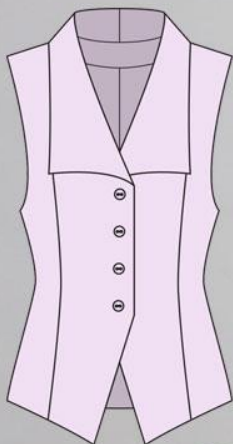


ШКАТУЛКА

SHKATULKA-SEW.RU



#САБИНА9012

Размеры

40-68

Рост

156-180 см

СЛОЖНОСТЬ

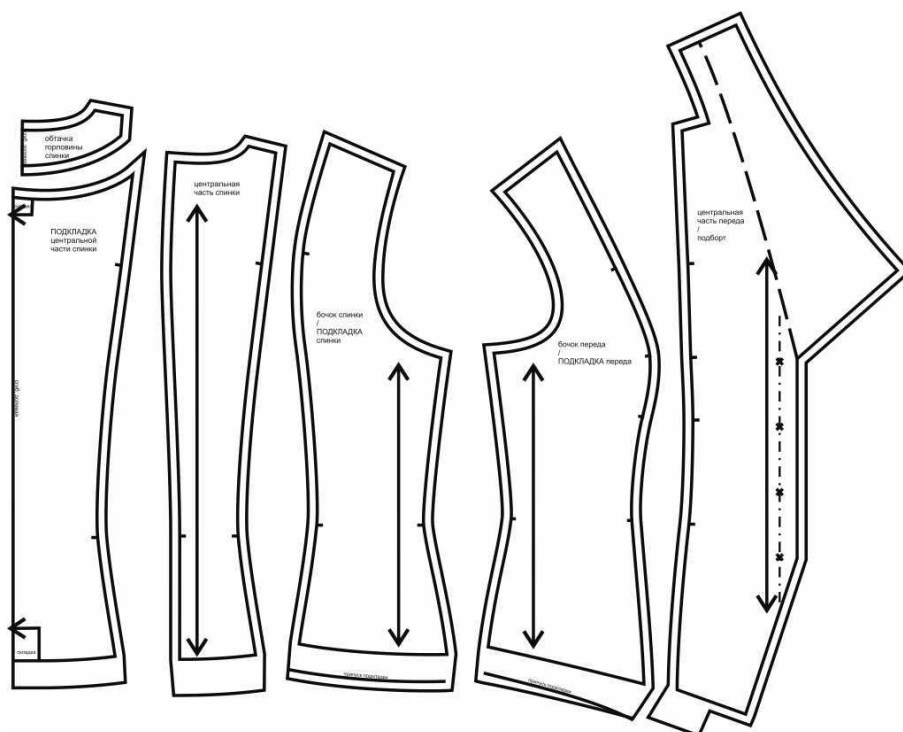


жилет

Сабина9012



Выкройка женского жилета среднего объёма, полуприлегающего силуэта, выполненного на подкладке. Перед - с вертикальными рельефами, выходящими из плечевых швов. Спинка - со средним швом и вертикальными рельефами, выходящими из плечевых швов. Горловина оформлена воротником покроя "апаш". Застёжка центральная, бортовая, на 4 обмётанные петли и пуговицы. Линия борта жилета - фигурная. Форма низа изделия также фигурная, по центру переда длиннее, чем у боковых швов. На уровне бокового шва длина жилета - до линии бёдер.

СОСТАВ
КОМПЛЕКТА
ЛЕКАЛ

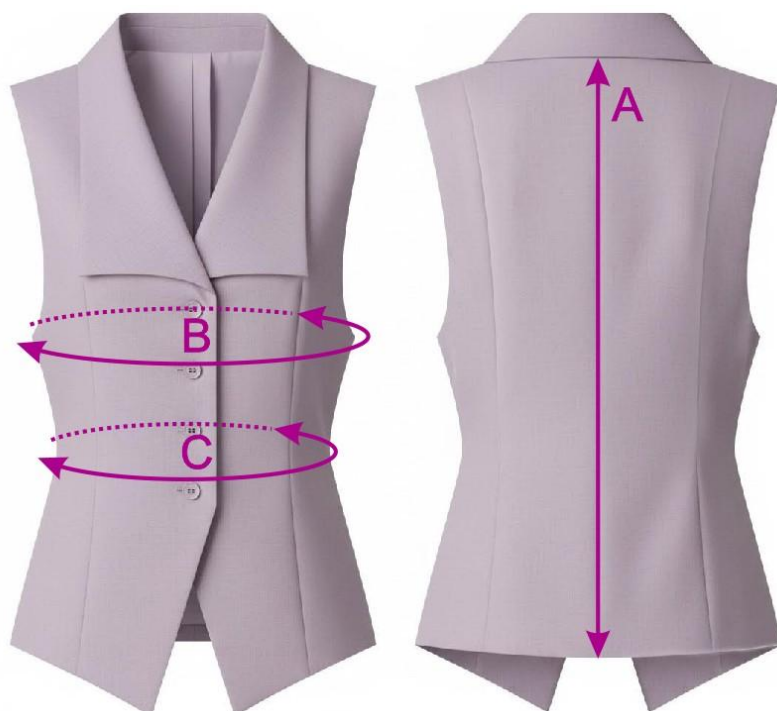
* Выкройки даны с припусками на швы. Они обозначены двойным контуром. Вы можете самостоятельно изменить ширину припусков, исходя из свойств выбранного материала или своих целей.

ВЕЛИЧИНЫ ПРИБАВОК НА ОСНОВНЫХ УЧАСТКАХ
ИЗМЕРЕНИЙ

Прибавка к обхвату груди в полном объеме	Прибавка к обхвату талии в полном объеме
8 - 9,4 см	10,2 - 13,2 см

ЗАМЕРЫ КЛЮЧЕВЫХ ПАРАМЕТРОВ, РАСХОД ТКАНИ

Замеры лекал выполнены без учета припусков на швы. Все замеры указаны в сантиметрах.



А - длина изделия по средней линии спинки без учета воротника
 В - ширина на уровне груди в полном обхвате
 С - ширина на уровне талии в полном обхвате

размер	рост, см	А	В	С
40	156-160	50,4	89,4	72,2
	161-165	52,4		
	166-170	54,4		
	171-175	56,4		
	176-180	58,4		
42	156-160	50,7	93,3	76,3
	161-165	52,7		
	166-170	54,7		
	171-175	56,7		
	176-180	58,7		
44	156-160	50,9	97,2	80,3
	161-165	52,9		
	166-170	54,9		
	171-175	56,9		
	176-180	58,9		
46	156-160	51,2	101,1	84,4
	161-165	53,2		
	166-170	55,2		

	171-175	57,2		
	176-180	59,2		
48	156-160	51,4	105,0	88,5
	161-165	53,4		
	166-170	55,4		
	171-175	57,4		
	176-180	59,4		
50	156-160	51,7	108,9	92,6
	161-165	53,7		
	166-170	55,7		
	171-175	57,7		
	176-180	59,7		
52	156-160	51,9	112,8	96,6
	161-165	53,9		
	166-170	55,9		
	171-175	57,9		
	176-180	59,9		
54	156-160	52,2	116,7	100,7
	161-165	54,2		
	166-170	56,2		
	171-175	58,2		
	176-180	60,2		
56	156-160	52,4	120,6	104,8
	161-165	54,4		
	166-170	56,4		
	171-175	58,4		
	176-180	60,4		
58	156-160	52,7	124,5	108,8
	161-165	54,7		
	166-170	56,7		
	171-175	58,7		
	176-180	60,7		
60	156-160	52,9	128,4	112,9
	161-165	54,9		
	166-170	56,9		
	171-175	58,9		
	176-180	60,9		
62	156-160	53,2	132,3	117,0
	161-165	55,2		
	166-170	57,2		
	171-175	59,2		
	176-180	61,2		
64	156-160	53,4	136,2	121,1

	161-165	55,4		
	166-170	57,4		
	171-175	59,4		
	176-180	61,4		
66	156-160	53,7	140,1	125,1
	161-165	55,7		
	166-170	57,7		
	171-175	59,7		
	176-180	61,7		
68	156-160	53,9	144,0	129,2
	161-165	55,9		
	166-170	57,9		
	171-175	59,9		
	176-180	61,9		

Внимание: расчет выполнен для однотонной ткани без рисунка, без учета направления ворса и возможной усадки! Усадка может достигать 15-20% от длины материала. Обязательно учитывайте это и берите с запасом.

В таблице представлены разные варианты расхода на разные ширины материала. Пожалуйста, выберите свою ширину материала и нужный размер.

размер	ростовая группа, см	основная	основная	основная	подкладка	подкладка	подкладка
		ткань при ширине 130 см, см	ткань при ширине 140 см, см	ткань при ширине 150 см, см	при ширине 130 см, см	при ширине 140 см, см	при ширине 150 см, см
40	156-160	136	123	124	67	67	67
	161-165	129	128	128	69	69	69
	166-170	145	133	131	71	71	71
	171-175	148	137	135	73	73	73
	176-180	141	141	139	75	75	75
42	156-160	139	123	123	67	67	67
	161-165	143	128	129	69	69	69
	166-170	145	133	131	71	71	71
	171-175	152	137	135	73	73	73
	176-180	142	140	139	75	75	75
44	156-160	140	125	126	67	67	67
	161-165	140	129	129	69	69	69
	166-170	148	133	133	71	71	71
	171-175	143	136	136	73	73	73
	176-180	154	140	140	75	75	75

46	156-160	142	132	127	67	67	67
	161-165	141	136	126	69	69	69
	166-170	149	148	134	71	71	71
	171-175	152	140	138	73	73	73
	176-180	150	157	142	75	75	75
48	156-160	143	143	127	67	67	67
	161-165	147	132	131	69	69	69
	166-170	151	142	134	71	71	71
	171-175	154	154	138	73	73	73
	176-180	158	158	142	75	75	75
50	156-160	144	137	143	67	67	67
	161-165	147	146	147	69	69	69
	166-170	152	152	141	71	71	71
	171-175	153	156	143	73	73	73
	176-180	160	158	159	75	75	75
52	156-160	144	140	141	68	68	68
	161-165	148	149	147	70	70	70
	166-170	151	153	141	72	72	72
	171-175	157	157	145	74	74	74
	176-180	161	160	152	76	76	76
54	156-160	150	146	134	68	68	68
	161-165	154	150	148	70	70	70
	166-170	155	154	153	72	72	72
	171-175	158	158	153	74	74	74
	176-180	162	152	161	76	76	76
56	156-160	163	147	147	68	68	68
	161-165	158	151	151	70	70	70
	166-170	160	155	153	72	72	72
	171-175	181	159	158	74	74	74
	176-180	167	163	152	76	76	76
58	156-160	150	148	147	68	68	68
	161-165	172	155	152	70	70	70
	166-170	162	156	146	72	72	72
	171-175	177	160	160	74	74	74
	176-180	183	164	162	76	76	76
60	156-160	169	149	149	80	68	68
	161-165	179	154	153	82	70	70
	166-170	176	157	157	79	72	72
	171-175	195	163	161	88	74	74
	176-180	173	166	156	92	76	76
62	156-160	181	167	151	101	68	68
	161-165	186	160	152	104	70	70
	166-170	176	171	158	109	72	72

	171-175	196	169	163	113	74	74
	176-180	194	166	166	117	76	76
64	156-160	167	171	152	105	68	68
	161-165	181	168	155	108	70	70
	166-170	183	162	162	113	72	72
	171-175	192	169	170	117	74	74
	176-180	200	170	167	121	76	76
66	156-160	189	169	153	127	95	68
	161-165	185	176	165	122	99	70
	166-170	198	173	161	135	103	72
	171-175	193	186	166	139	107	74
	176-180	213	190	171	142	112	76
68	156-160	198	163	154	119	88	68
	161-165	175	179	158	122	106	70
	166-170	202	177	168	127	109	72
	171-175	210	195	167	132	100	74
	176-180	214	194	170	135	117	76

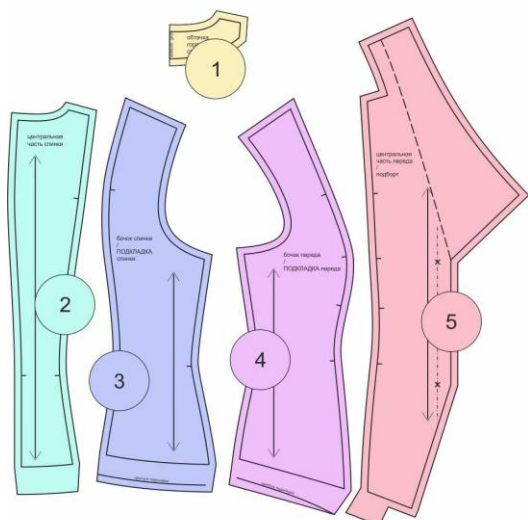
РЕКОМЕНДАЦИИ ПО ВЫБОРУ ТКАНИ

Для пошива жилета можно использовать ткани костюмной группы, средней поверхностной плотности, формоустойчивые, отличающиеся малой сминаемостью, с натуральными, искусственными, синтетическими или смешанными волокнами в составе.

Пример: вискоза + полиэстр, костюмный смесовый лён, габардин, деним, барби, деним, вельвет и др.

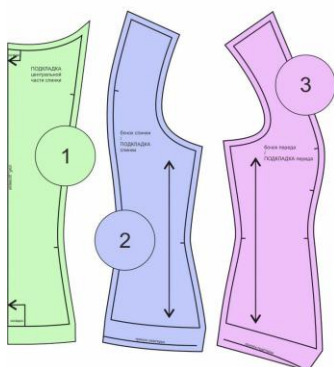
В качестве подкладки можно использовать поливискозную или другие виды подкладочной ткани, по своим свойствам соответствующие основному материалу.

РАСКРОЙ



ОСНОВНАЯ ТКАНЬ

- 1 обтачка горловины спинки - 1 дет. со сгибом
- 2 центральная часть спинки - 2 дет.
- 3 бочок спинки - 2 дет.
- 4 бочок переда - 2 дет.
- 5 центральная часть переда/подборт - 4 дет.



ПОДКЛАДКА

- 1 подкладка центральной части спинки - 1 дет. со сгибом
- 2 подкладка спинки - 2 дет.
- 3 подкладка переда - 2 дет.

Дублирин:

1. Верх центральной части спинки - 2 дет.,
2. Верх бочка спинки - 2 дет.,
3. Верх центральной части переда - 2 дет.,
4. Верх бочка переда - 2 дет.,
5. Подборт - 2 дет.,
6. Обтачка горловины спинки - 1 дет. со сгибом,
7. Подгибка низа изделия - 1 дет. (выкраивается самостоятельно, по долевой, в виде полоски шириной, равной ширине подгибки низа изделия и длиной, равной длине дублируемых срезов).

Припуски на швы


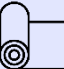
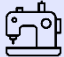

Все детали изделия даны с необходимыми припусками на швы.

Образец жилета был отшит из костюмной ткани и подкладки.

ОБОРУДОВАНИЕ И ИНСТРУМЕНТЫ

	Бытовая швейная машинка;
	Утюг с паром или без, утюжильный стол или гладильная доска;
	Машинные иглы, соответствующие типу ткани (для средних тканей), булавки для закалывания или маленькие зажимы;
	Ножницы для бумаги и ножницы для раскроя;
	Проутюжильник (сетка для ВТО или лоскут х/б ткани).

ДОПОЛНИТЕЛЬНЫЕ МАТЕРИАЛЫ И ФУРНИТУРА

	Нитки для бытовой машины;
	Дублерин на тканевой основе;
	Лапка для выметывания петель;
	Пуговицы.

ТЕХНОЛОГИЧЕСКАЯ ПОСЛЕДОВАТЕЛЬНОСТЬ ОБРАБОТКИ

Раскрой

Выкроите детали изделия согласно спецификации.



Заготовка переда

Продублируйте детали переда. Контрастными нитками проставьте контрольные линии. Стачайте центральную часть переда и бочок переда между собой. Припуски швов рассеките, не доходя до строчки 0,1-0,2 см, разутюжьте.



Дополнительно рассеките припуск шва на уровне подгибки низа на глубину 0,8-0,9 см.

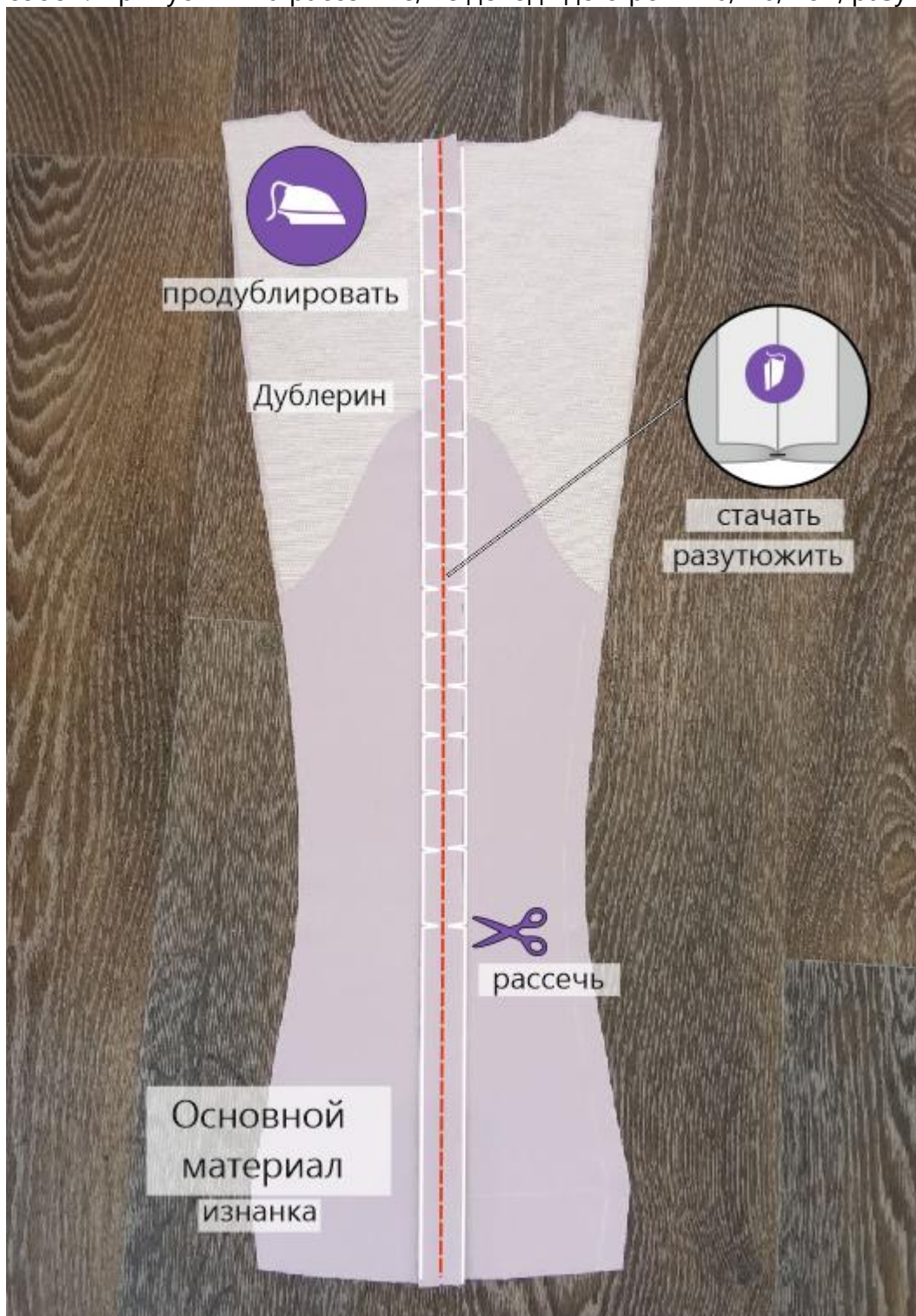


Вид с лицевой стороны.

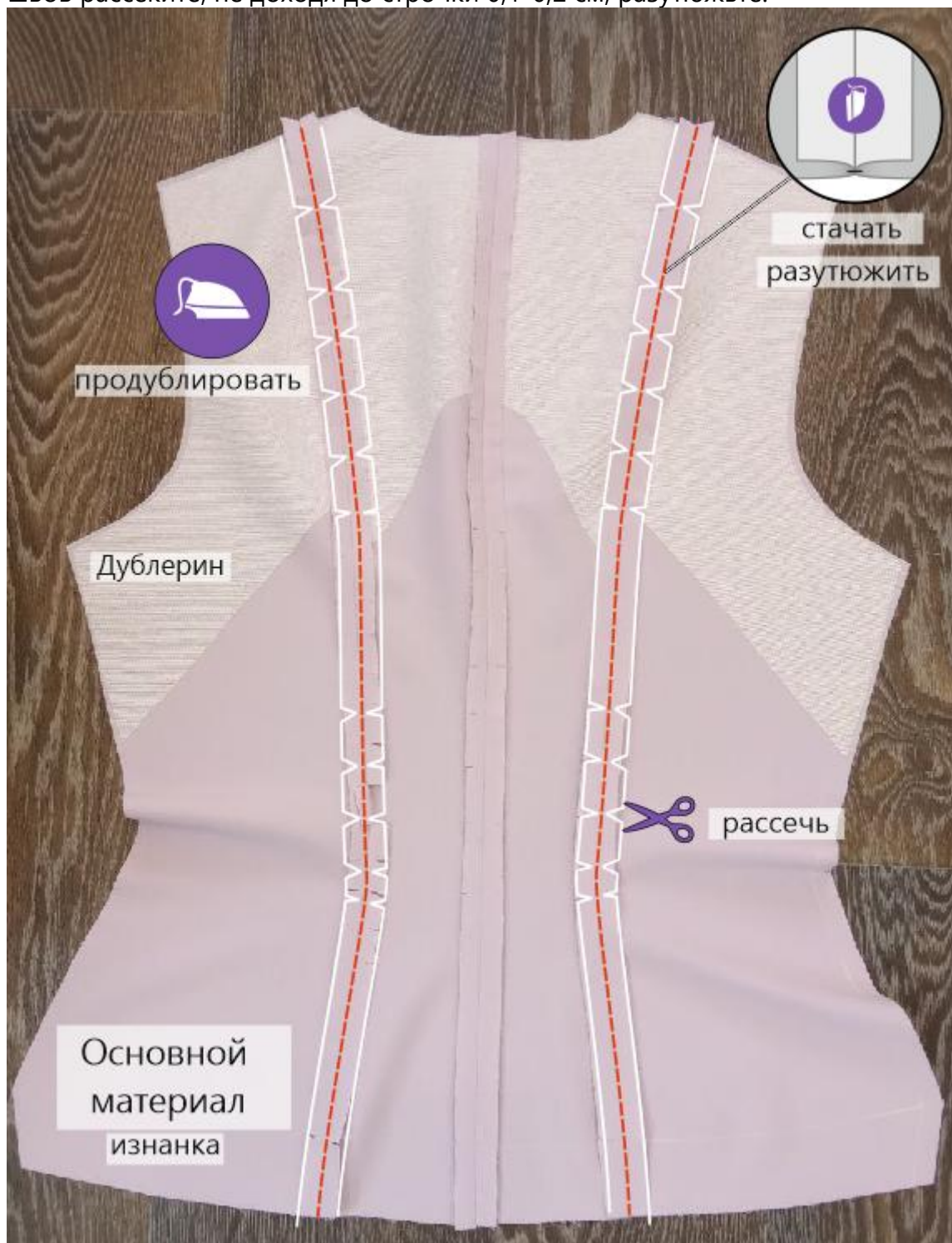


Заготовка спинки

Продублируйте детали спинки. Стачайте детали центральной части спинки между собой. Припуски шва рассеките, не доходя до строчки 0,1-0,2 см, разутюжьте.



Продублируйте боочки спинки. Притачайте их к центральной части спинки. Припуски швов рассеките, не доходя до строчки 0,1-0,2 см, разутюжьте.

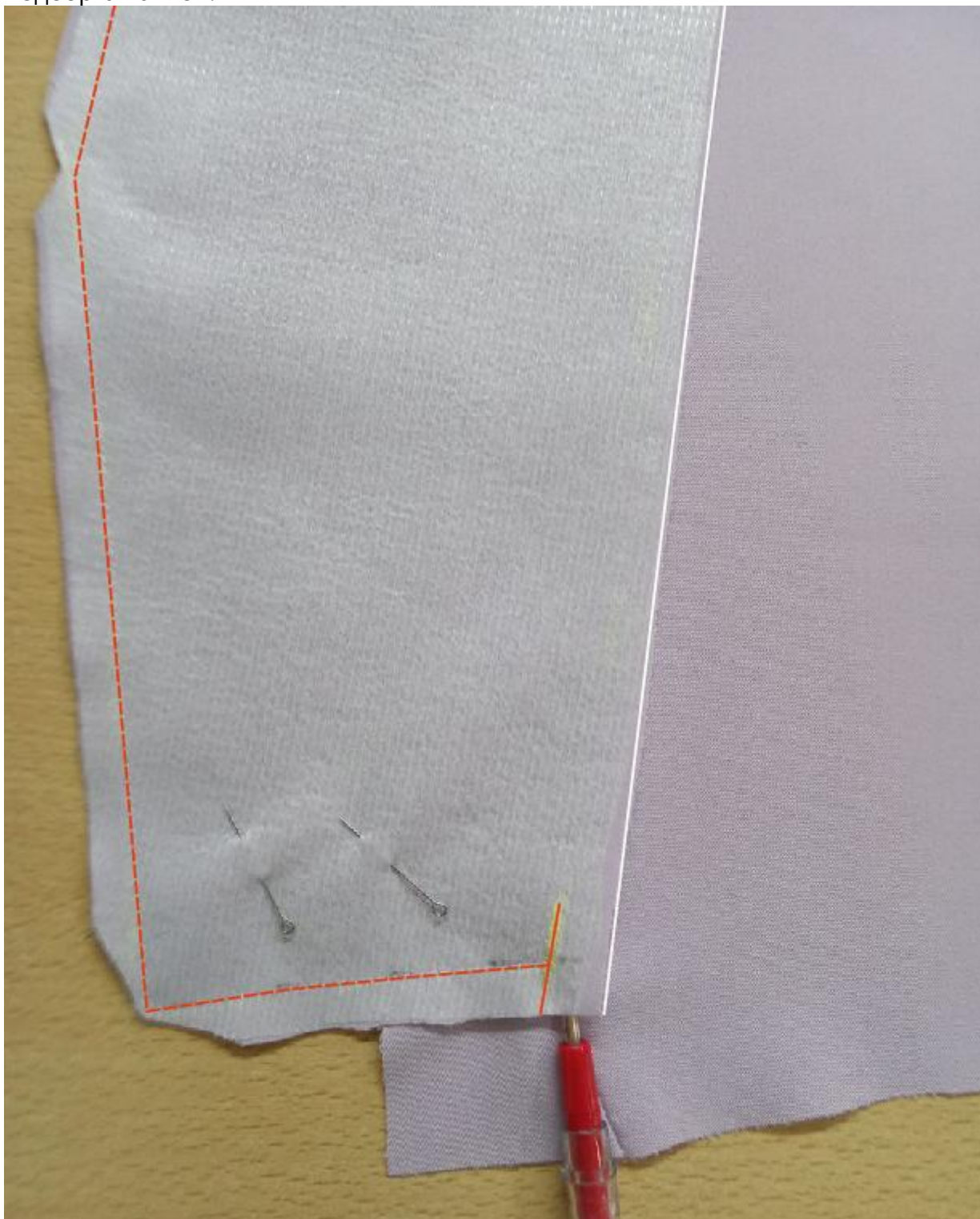


Обработка бортов

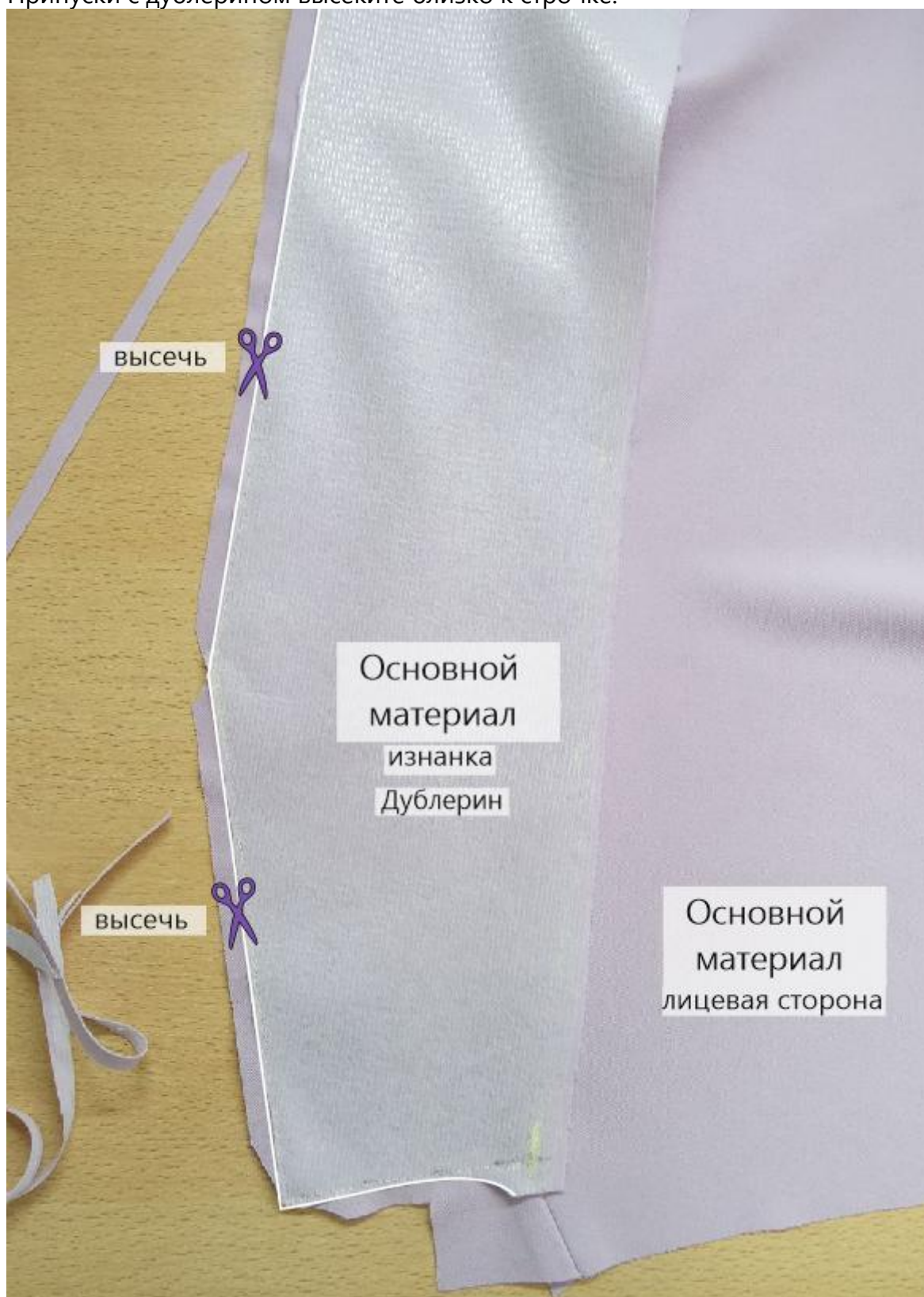
Продублируйте детали подбортов. Контрастными нитками проставьте контрольные линии. Наложите подборт на деталь переда, лицом к лицу, уравняйте по срезам, приколите, притачайте. Припуски шва в уголках высеките наискосок, не доходя до строчки 0,1-0,2 см. Припуски на уровне перегиба лацкана высеките уголком, не доходя до строчки 0,1-0,2 см.



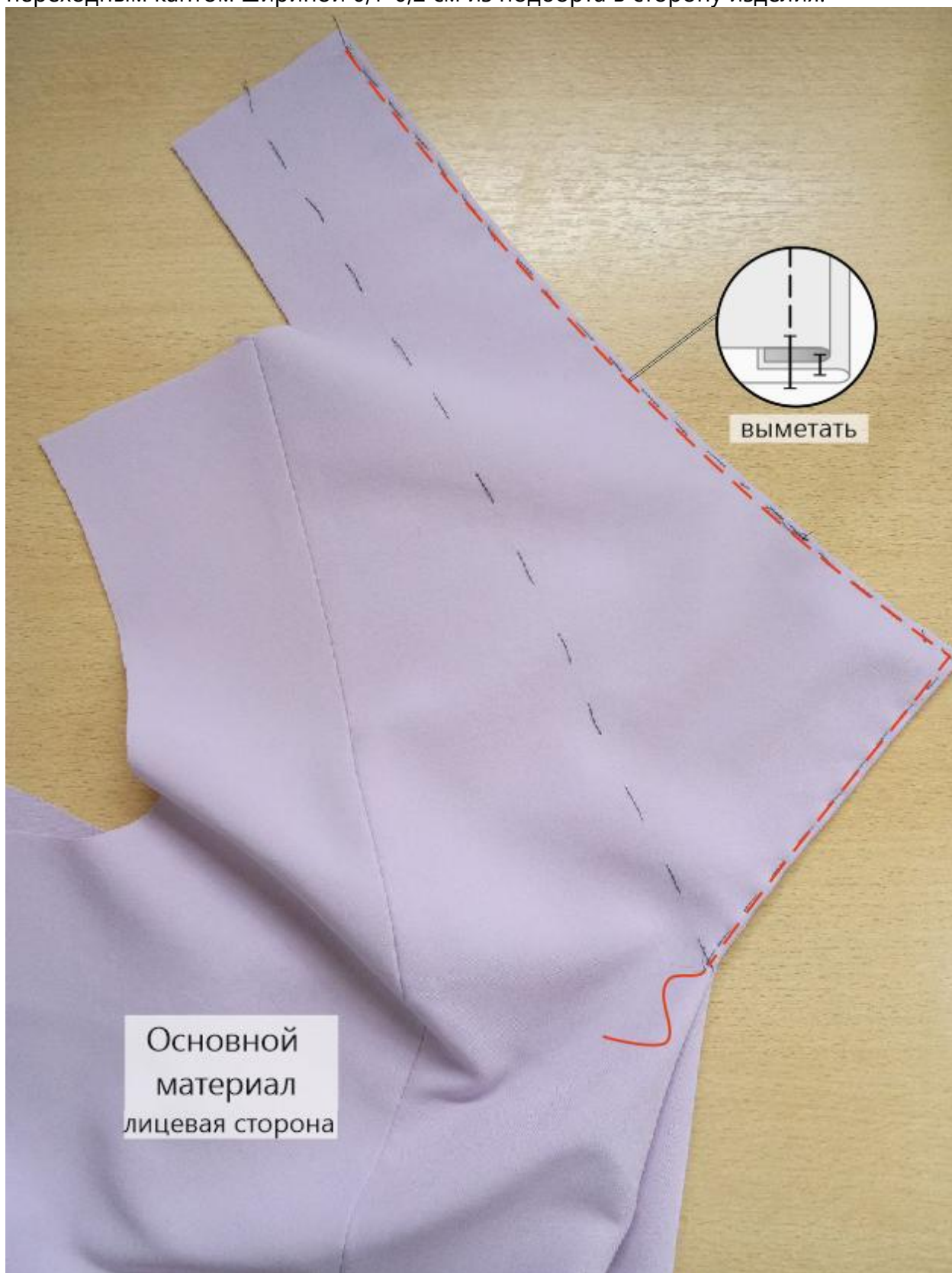
Обратите внимание: по низу подборта строчка не должна доходить до среза подборта на 1 см.



Припуски с дублирином высекайте близко к строчке.



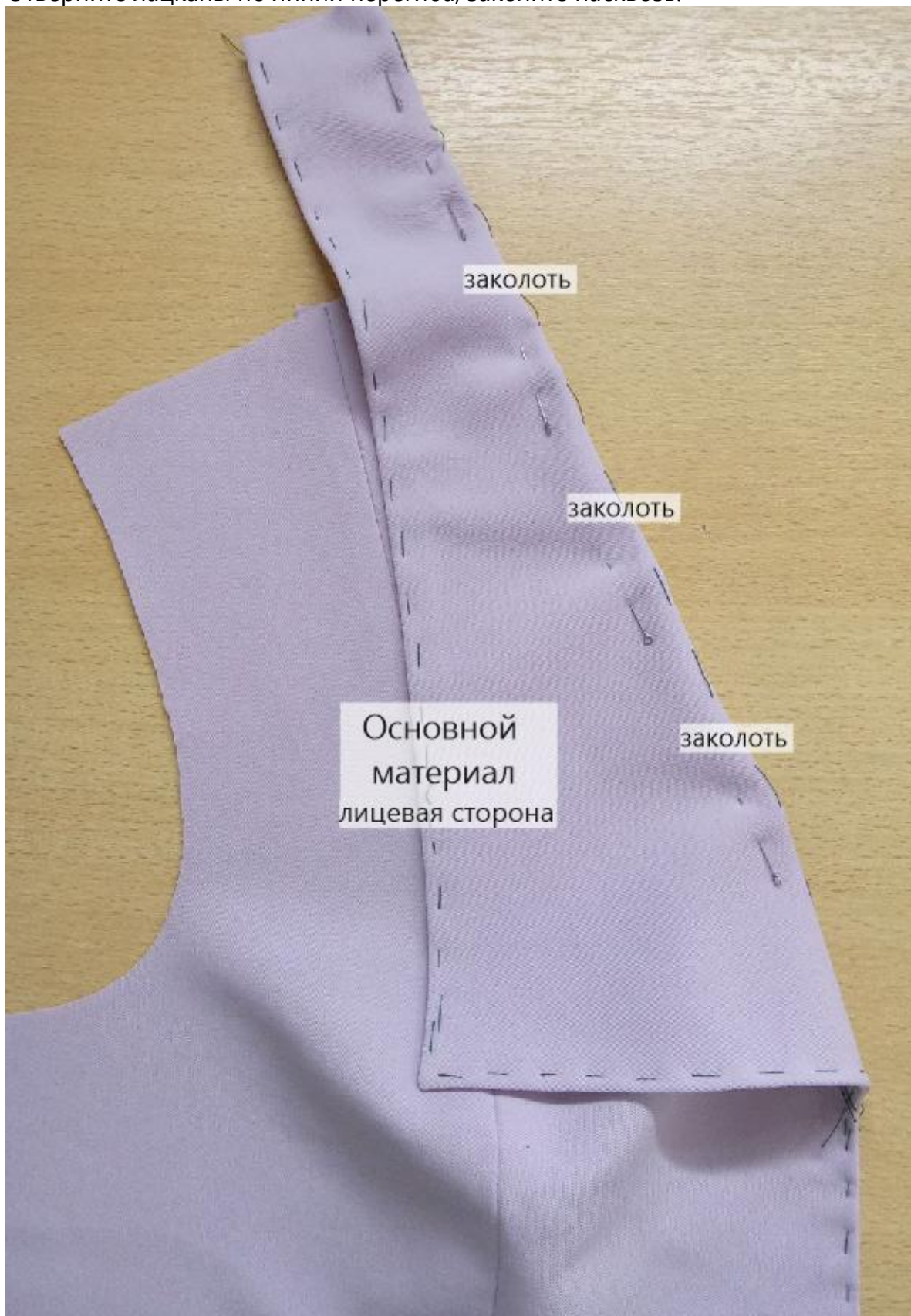
Выверните, выправьте подборта на лицевую сторону. Выметайте лацканы с переходным кантом шириной 0,1-0,2 см из подборта в сторону изделия.



Выметайте борта с переходным кантом шириной 0,1-0,2 см из изделия в сторону подборта. Приутюжьте лацканы и борта.

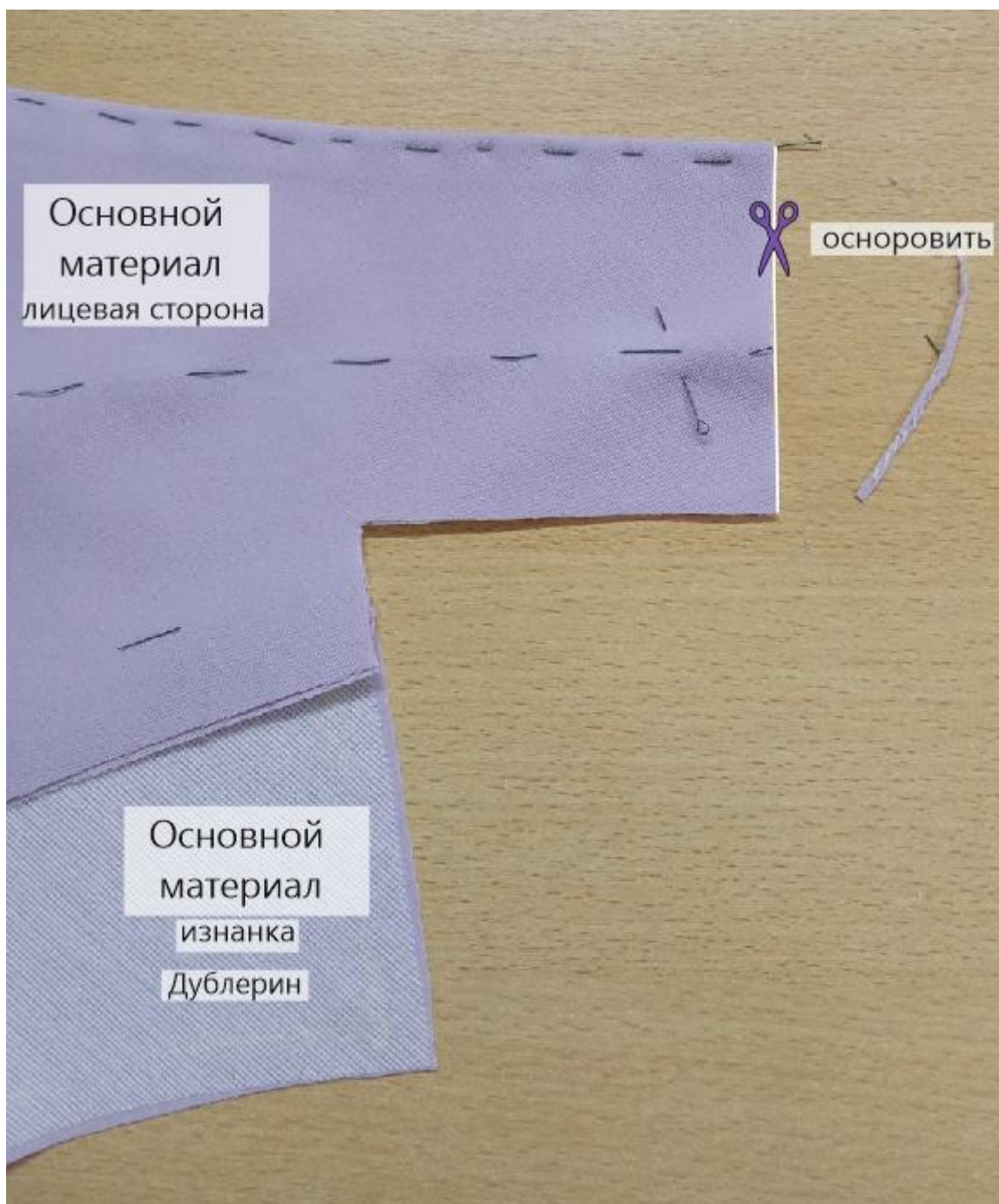


Отверните лацканы по линии перегиба, заколите насквозь.



Выполните осноровку срезов горловины и плечевых срезов.





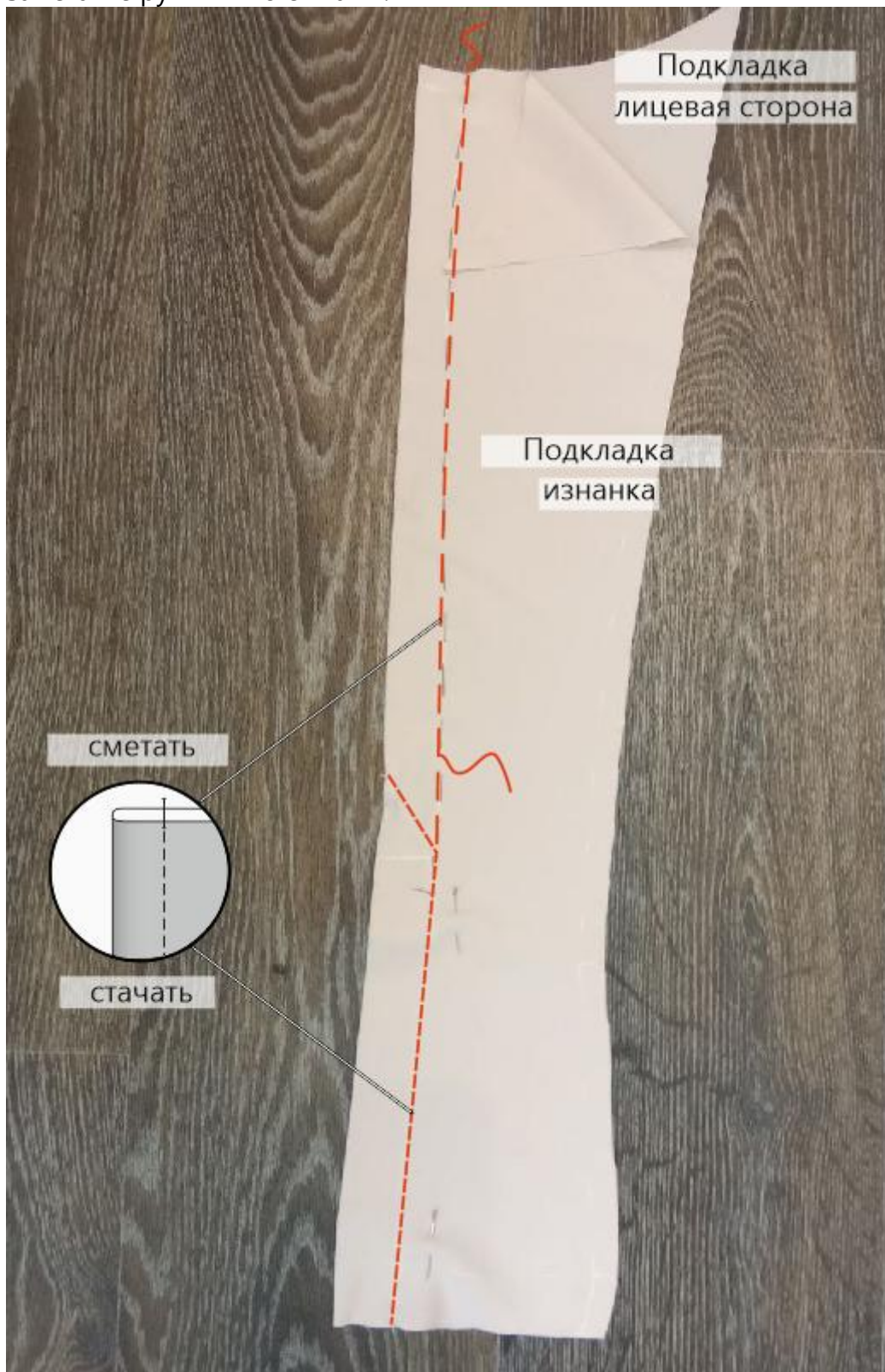
Заготовка обтачки спинки

Продублируйте обтачку горловины спинки. Наложите её на деталь спинки, изнанкой к изнанке, уравняйте по плечевым срезам и срезам горловины, приколите. При необходимости выполните осноровку срезов обтачки.



Заготовка подкладки спинки

Стачайте подкладку центральной части спинки до контрольной отметки. Складку заметайте ручными стежками.



Заутюжьте складку подкладки спинки в одну из сторон.
Продублируйте обтачку горловины спинки. Притачайте её по верхнему срезу подкладки спинки. Припуски шва заутюжьте в сторону подкладки.



Притачайте подкладку бочков к подкладке центральной части спинки. Припуски швов заутюжьте в сторону бочков.



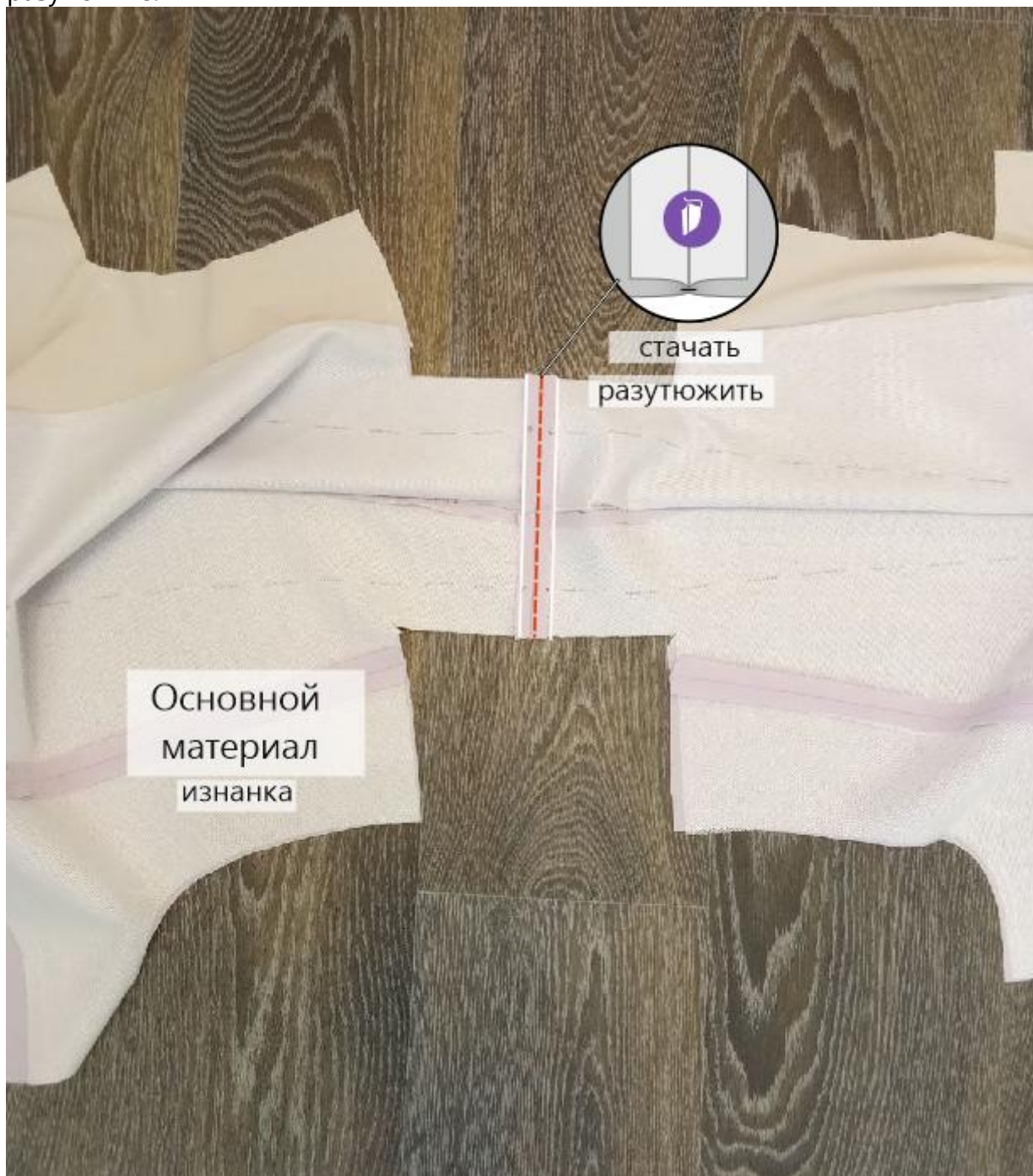
Монтаж подкладки переда с изделием

Притачайте подкладку переда к подбортам. Припуски швов заутюжьте в сторону подкладки.



Обработка воротника

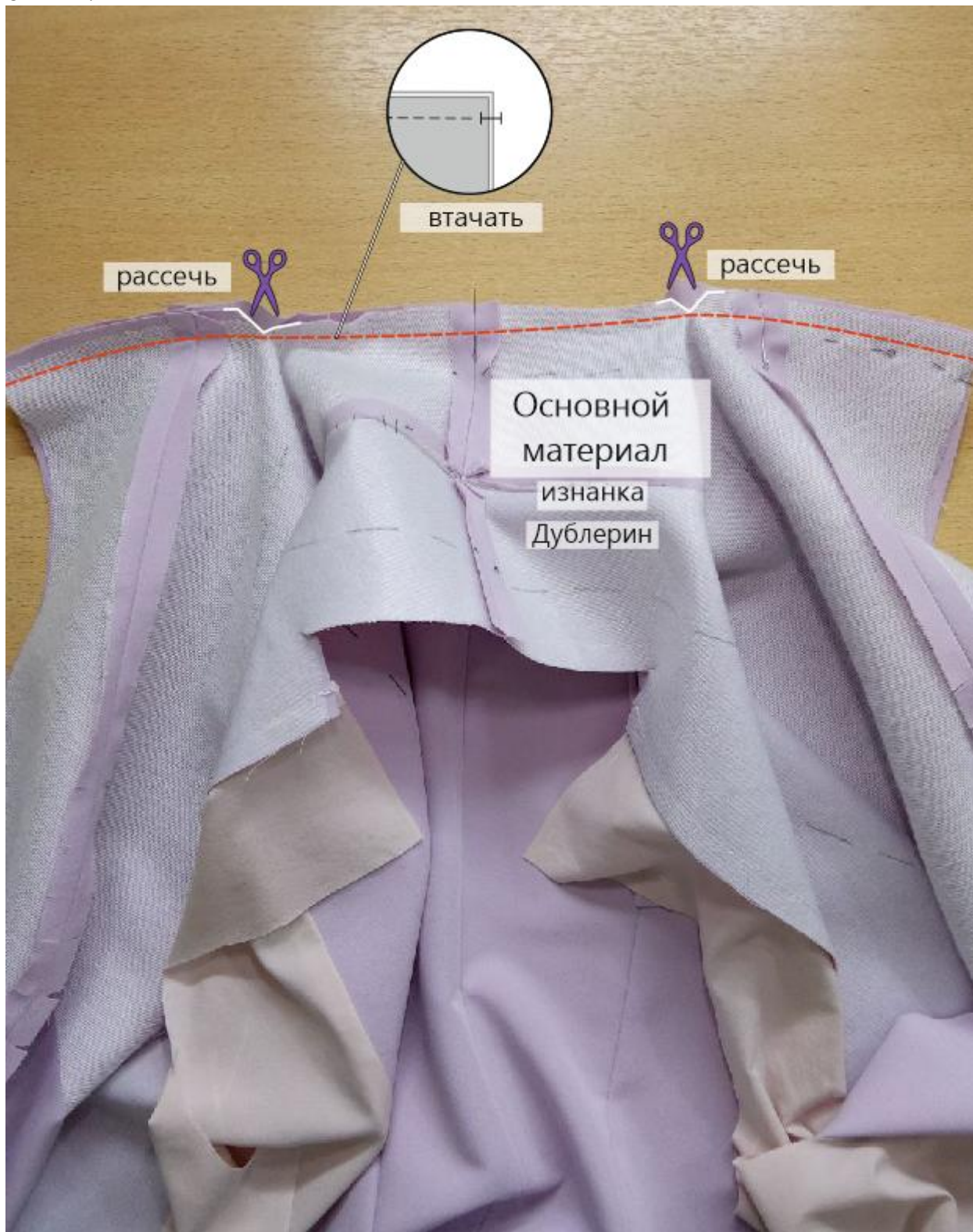
Стачайте части воротника между собой по средним срезам. Припуски швов разутюжьте.



Обработка плечевых срезов и втачивание воротника в горловину

Рассеките припуски швов в уголках наискосок, не доходя до строчки 0,1-0,2 см.

Стачайте плечевые срезы изделия и одновременно втачайте воротник в горловину спинки.



Припуски шва горловины рассеките, не доходя до строчки 0,1-0,2 см до строчки.
Припуски плечевых швов и шва горловины разутюжьте.



Стачайте плечевые срезы подкладки и одновременно втачайте воротник в горловину подкладки.



Припуски шва горловины подкладки рассеките, не доходя до строчки 0,1-0,2 см.
Припуски плечевых швов подкладки и шва горловины подкладки разутюжьте.

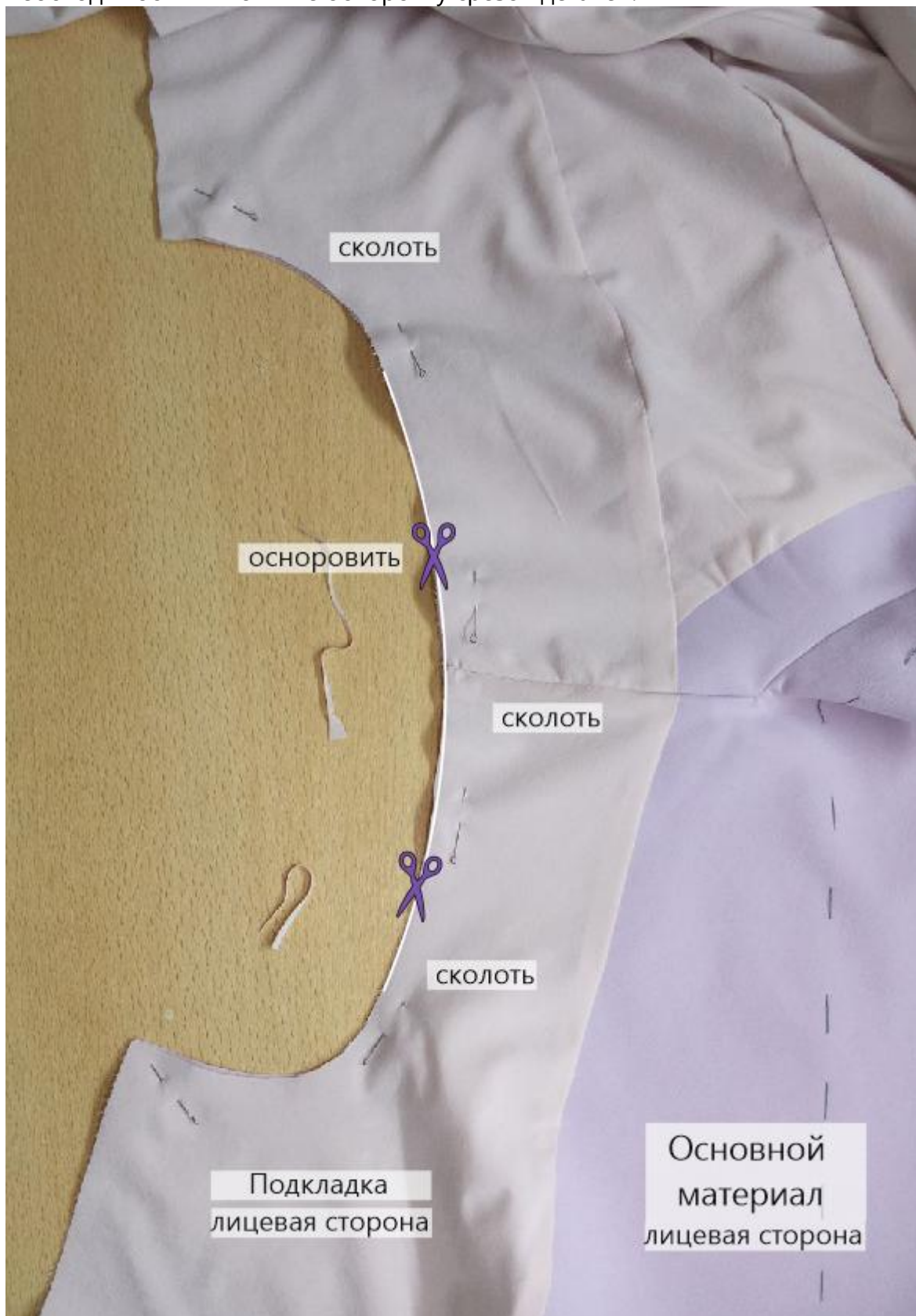


Ручной или машинной строчкой скрепите припуски швов втачивания деталей воротника в горловину спинки между собой.



Осноровка пройм изделия

Сложите изделие и подкладку вместе, изнанкой к изнанке, сколите насквозь. При необходимости выполните осноровку срезов деталей.



Обработка пройм

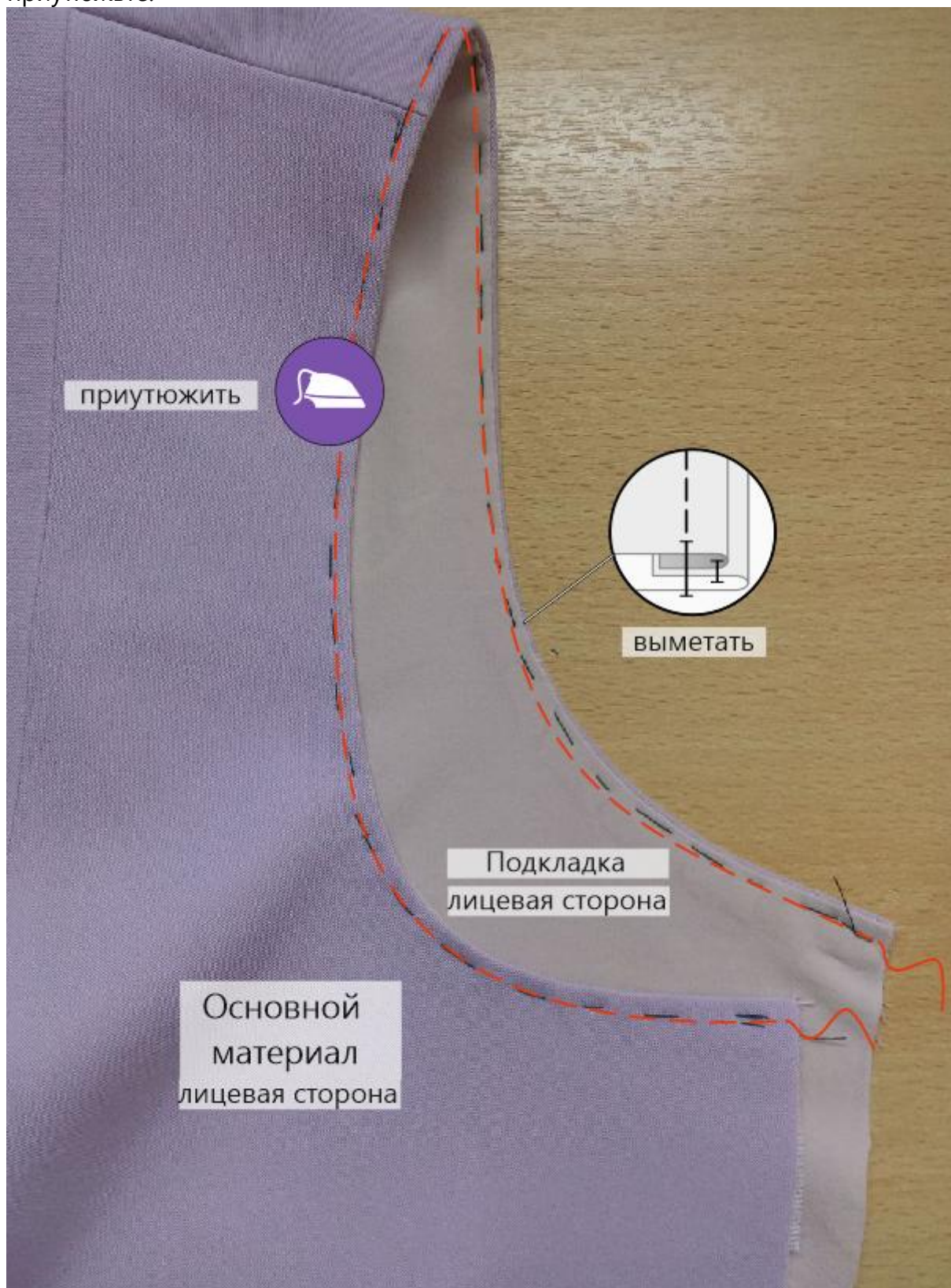
Сложите изделие и подкладку вместе, лицом к лицу, уравняйте по срезам пройм, сколите или сметайте.



Обтачайте проймы изделия. Припуски швов рассеките, не доходя до строчки 0,1-0,2 см.



Выверните, выправьте изделие на лицевую сторону. Выметайте проймы с переходным кантом шириной 0,1-0,2 см из изделия в сторону подкладки, приутюжьте.



Обработка боковых срезов

Единой строчкой стачайте боковые срезы основного изделия и подкладки. Припуски швов рассеките, не доходя до строчки 0,1-0,2 см.



Припуски боковых швов разутюжьте.
Продублируйте подгибку низа изделия.



Обработка низа изделия

Заметайте подгибку низа жилета в сторону изнанки, приутюжьте.



Сложите изделие и подкладку вместе, лицом к лицу, уравняйте по срезам низа, совместите по швам, сколите, стачайте.



Подшейте низ изделия по припускам швов ручными потайными стежками.



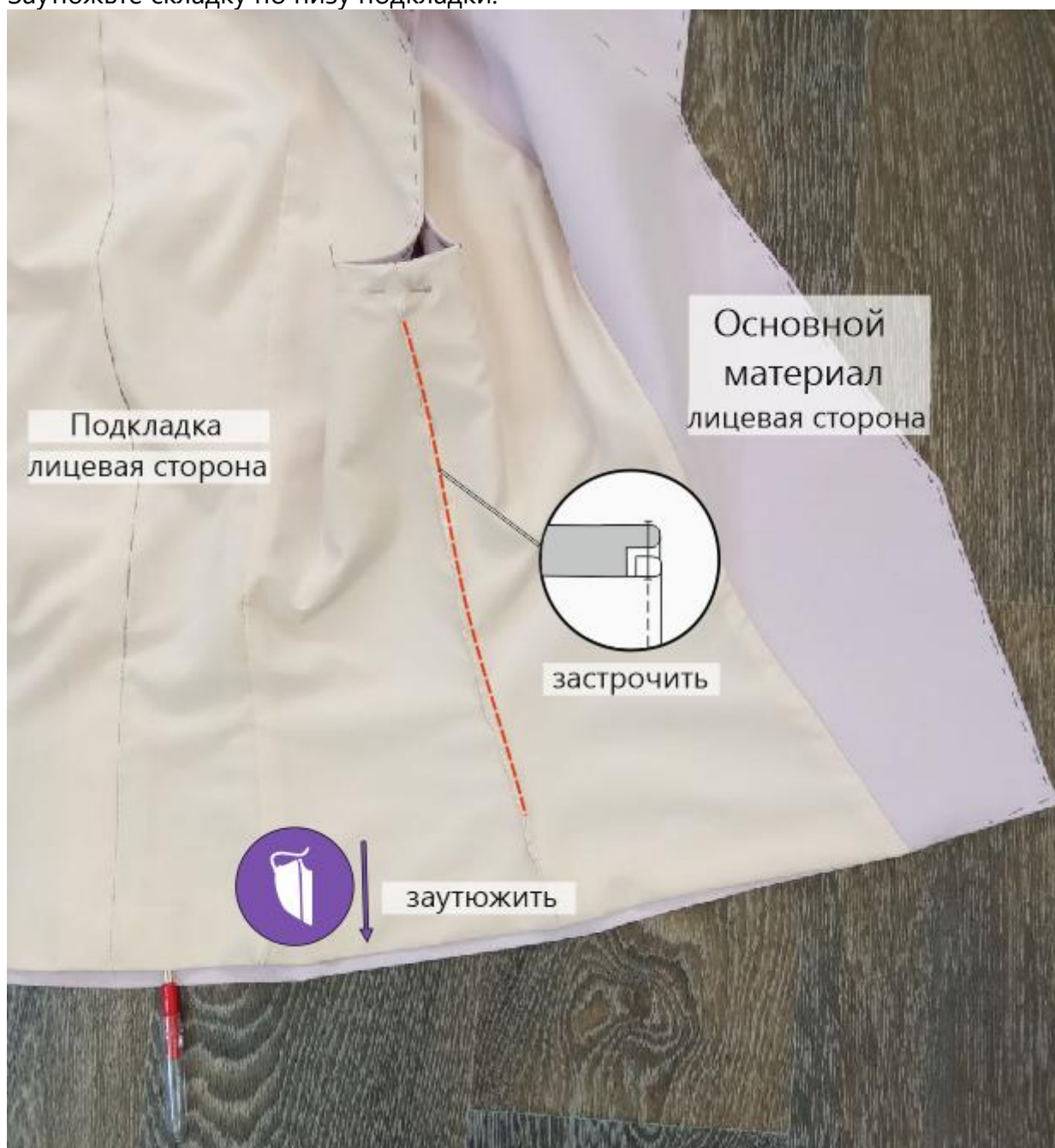
Частично распорите один боковой шов в подкладке изделия для выворачивания его на лицевую сторону.



Выверните, выправьте жилет на лицевую сторону.



Застрочите отверстие в подкладке в край.
Заутюжьте складку по низу подкладки.

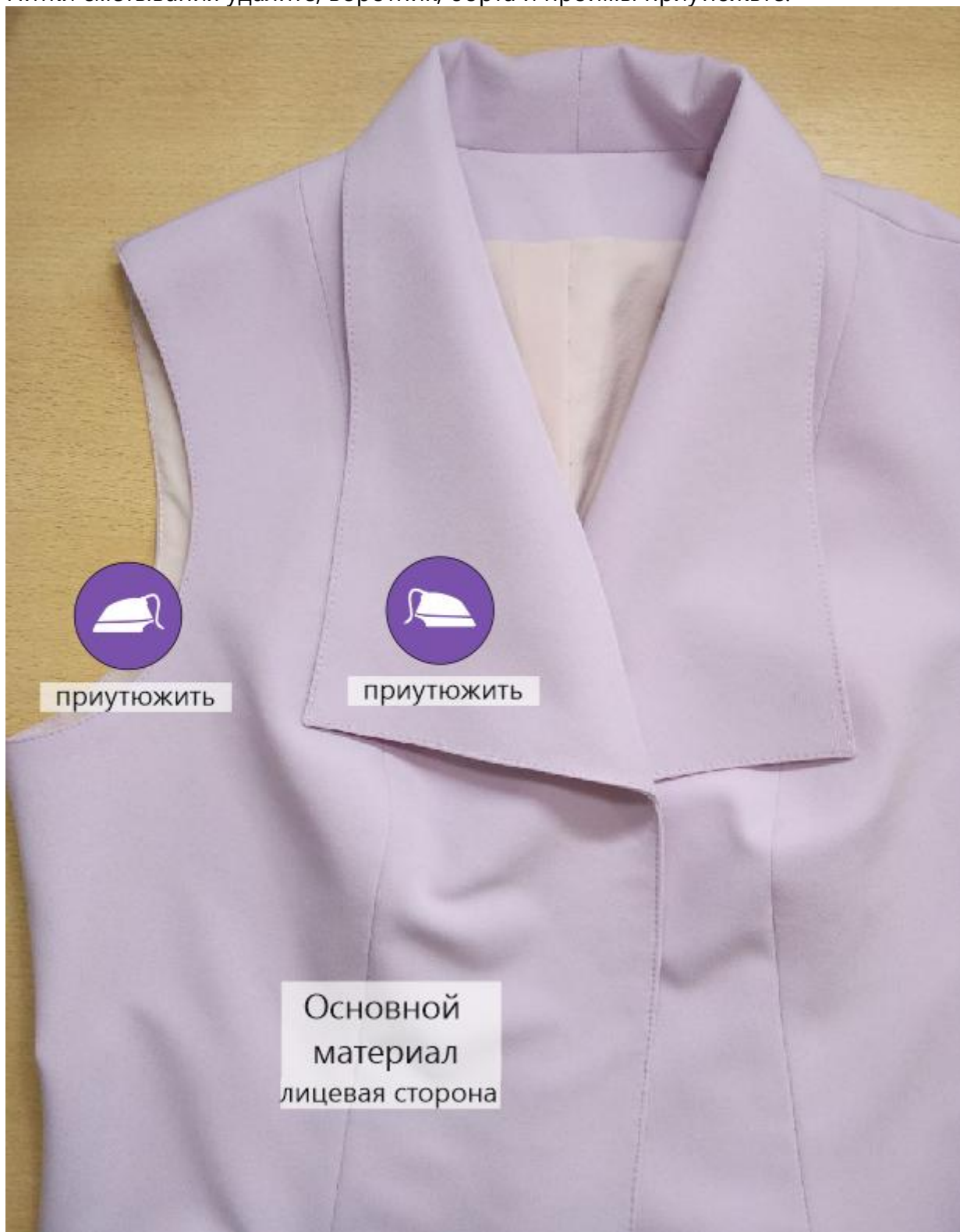


Отделка

Строчкой в край отстрочите проймы, воротник и борта изделия.



Нитки смётывания удалите, воротник, борта и проймы приутюжьте.



Разметьте и выметайте петли по правому борту изделия.
Пришейте пуговицы по левому борту.
Отутюжьте изделие в готовом виде. Носите с удовольствием!



Понравилась выкройка? Тогда ждём ваши ФОТО-ОТЗЫВЫ:



на нашем сайте: <https://shkatulka-sew.ru/pattern/vykroyka-jileta-sabina9012/>



в соцсетях с хэштегом #Sabina9012 и #Сабина9012

