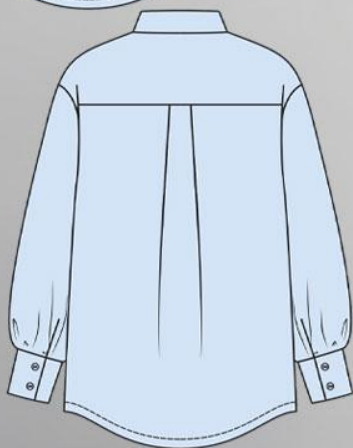


# ШКАТУЛКА

SHKATULKA-SEW.RU



#САБИНА9009

**Размеры**

**40-68**

**Рост**

**156-180 см**

**СЛОЖНОСТЬ**

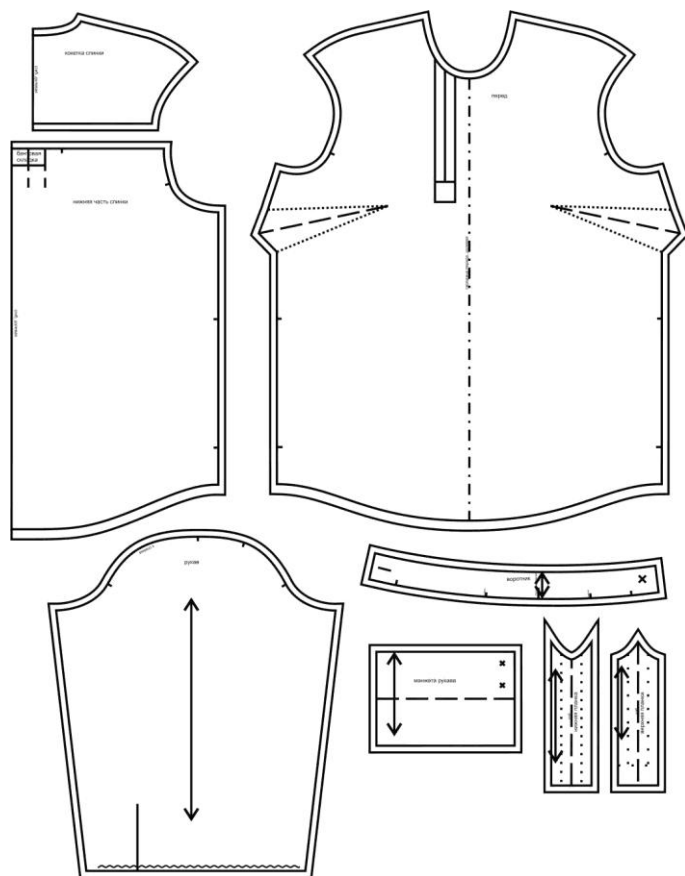


# косоворотка

## Сабина9009



Выкройка женской косоворотки среднего объёма, прямого силуэта, со спущенной линией плеча. Перед - с нагрудными вытачками, выходящими из боковых швов. Спинка - на кокетке, со складкой по шву притачивания кокетки. Горловина обработана воротником-стойкой. Застёжка - смещённые относительно центра втачные планки длиной до линии груди, а также обмётанные петли и пуговицы на воротнике и планках. Рукава - рубашечного покроя, длинные, со сборкой и разрезом по низу, на притачной застёгивающейся манжете. Длина косоворотки - до линии бёдер. Форма низа - фигурная, скруглённая от центра переда и центра спинки к боковым швам.



### СОСТАВ КОМПЛЕКТА ЛЕКАЛ

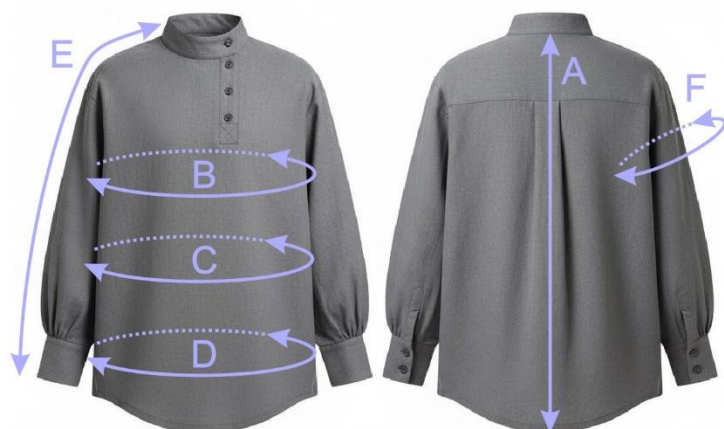
\* Выкройки даны с припусками на швы. Они обозначены двойным контуром. Вы можете самостоятельно изменить ширину припусков, исходя из свойств выбранного материала или своих целей.

### ВЕЛИЧИНЫ ПРИБАВОК НА ОСНОВНЫХ УЧАСТКАХ ИЗМЕРЕНИЙ

Прибавка к обхвату груди в полном объеме (без учета складки на спинке)	Прибавка к обхвату талии в полном объеме (без учета складки на спинке)	Прибавка к обхвату бедер в полном объеме (без учета складки на спинке)
16,8 - 17 см	34,8 - 37 см	8,8 - 9 см

## ЗАМЕРЫ КЛЮЧЕВЫХ ПАРАМЕТРОВ, РАСХОД ТКАНИ

Замеры лекал выполнены без учета припусков на швы. Все замеры указаны в сантиметрах.



А - длина изделия по средней линии спинки без учета воротника  
 В - ширина на уровне груди в полном обхвате (без учета складки на спинке)  
 С - ширина на уровне талии в полном обхвате (без учета складки на спинке)  
 D - ширина на уровне бедер в полном обхвате (без учета складки на спинке)  
 Е - длина рукава от горловины  
 F - ширина рукава на уровне нижней точки проймы

размер	рост, см	A	B	C	D	E	F
40	156-160	65,2	96,8	96,8	96,8	70,3	38,2
	161-165	67,2				71,8	
	166-170	69,2				73,3	
	171-175	71,2				74,8	
	176-180	73,2				76,3	
42	156-160	65,4	100,8	100,8	100,8	70,6	39,3
	161-165	67,4				72,1	
	166-170	69,4				73,6	
	171-175	71,4				75,1	
	176-180	73,4				76,6	
44	156-160	65,7	104,8	104,8	104,8	70,8	40,5
	161-165	67,7				72,3	
	166-170	69,7				73,8	
	171-175	71,7				75,3	
	176-180	73,7				76,8	
46	156-160	65,9	108,8	108,8	108,8	71,1	41,6
	161-165	67,9				72,6	
	166-170	69,9				74,1	
	171-175	71,9				75,6	
	176-180	73,9				77,1	

<b>48</b>	156-160	66,1	112,9	112,9	112,9	71,4	42,8
	161-165	68,1				72,9	
	166-170	70,1				74,4	
	171-175	72,1				75,9	
	176-180	74,1				77,4	
<b>50</b>	156-160	66,3	116,9	116,9	116,9	71,6	43,9
	161-165	68,3				73,1	
	166-170	70,3				74,6	
	171-175	72,3				76,1	
	176-180	74,3				77,6	
<b>52</b>	156-160	66,6	120,9	120,9	120,9	71,9	45,1
	161-165	68,6				73,4	
	166-170	70,6				74,9	
	171-175	72,6				76,4	
	176-180	74,6				77,9	
<b>54</b>	156-160	66,8	124,9	124,9	124,9	72,2	46,2
	161-165	68,8				73,7	
	166-170	70,8				75,2	
	171-175	72,8				76,7	
	176-180	74,8				78,2	
<b>56</b>	156-160	67,0	128,9	128,9	128,9	72,4	47,3
	161-165	69,0				73,9	
	166-170	71,0				75,4	
	171-175	73,0				76,9	
	176-180	75,0				78,4	
<b>58</b>	156-160	67,3	132,9	132,9	132,9	72,7	48,5
	161-165	69,3				74,2	
	166-170	71,3				75,7	
	171-175	73,3				77,2	
	176-180	75,3				78,7	
<b>60</b>	156-160	67,5	136,9	136,9	136,9	72,9	49,6
	161-165	69,5				74,4	
	166-170	71,5				75,9	
	171-175	73,5				77,4	
	176-180	75,5				78,9	
<b>62</b>	156-160	67,7	141,0	141,0	141,0	73,2	50,8
	161-165	69,7				74,7	
	166-170	71,7				76,2	
	171-175	73,7				77,7	
	176-180	75,7				79,2	
<b>64</b>	156-160	67,9	145,0	145,0	145,0	73,5	51,9
	161-165	69,9				75,0	
	166-170	71,9				76,5	

	171-175	73,9				78,0	
	176-180	75,9				79,5	
<b>66</b>	156-160	68,2	149,0	149,0	149,0	73,7	53,1
	161-165	70,2				75,2	
	166-170	72,2				76,7	
	171-175	74,2				78,2	
	176-180	76,2				79,7	
<b>68</b>	156-160	68,4	153,0	153,0	153,0	74,0	54,2
	161-165	70,4				75,5	
	166-170	72,4				77,0	
	171-175	74,4				78,5	
	176-180	76,4				80,0	

Внимание: расчет выполнен для однотонной ткани без рисунка, без учета направления ворса и возможной усадки! Усадка может достигать 15-20% от длины материала. Обязательно учитывайте это и берите с запасом.

В таблице представлены разные варианты расхода на разные ширины материала. Пожалуйста, выберите свою ширину материала и нужный размер.

<b>размер</b>	ростовая группа, см	основная ткань при ширине 130 см, см	основная ткань при ширине 140 см, см	основная ткань при ширине 150 см, см
<b>40</b>	156-160	131	126	119
	161-165	133	130	115
	166-170	135	132	121
	171-175	143	135	126
	176-180	146	140	129
<b>42</b>	156-160	137	128	128
	161-165	135	131	131
	166-170	144	135	126
	171-175	143	138	138
	176-180	151	142	132
<b>44</b>	156-160	137	130	127
	161-165	140	134	129
	166-170	145	137	129
	171-175	150	140	139
	176-180	158	141	141
<b>46</b>	156-160	148	139	130
	161-165	151	142	134
	166-170	156	145	137
	171-175	165	148	136
	176-180	164	152	144

<b>48</b>	156-160	155	156	131
	161-165	153	144	134
	166-170	158	139	138
	171-175	165	151	141
	176-180	170	154	144
<b>50</b>	156-160	152	139	132
	161-165	160	142	135
	166-170	164	146	138
	171-175	167	149	142
	176-180	167	153	145
<b>52</b>	156-160	168	158	133
	161-165	170	161	140
	166-170	159	156	146
	171-175	162	162	150
	176-180	173	165	147
<b>54</b>	156-160	160	151	142
	161-165	167	159	143
	166-170	171	158	146
	171-175	168	170	150
	176-180	171	174	153
<b>56</b>	156-160	167	153	150
	161-165	173	163	157
	166-170	178	168	153
	171-175	182	164	167
	176-180	177	175	170
<b>58</b>	156-160	176	162	150
	161-165	181	165	158
	166-170	186	163	160
	171-175	183	177	157
	176-180	188	176	174
<b>60</b>	156-160	170	165	148
	161-165	180	164	164
	166-170	185	176	162
	171-175	190	173	164
	176-180	195	178	174
<b>62</b>	156-160	196	176	153
	161-165	201	167	164
	166-170	205	170	168
	171-175	212	174	166
	176-180	217	178	172
<b>64</b>	156-160	195	172	162
	161-165	202	176	166
	166-170	208	182	170

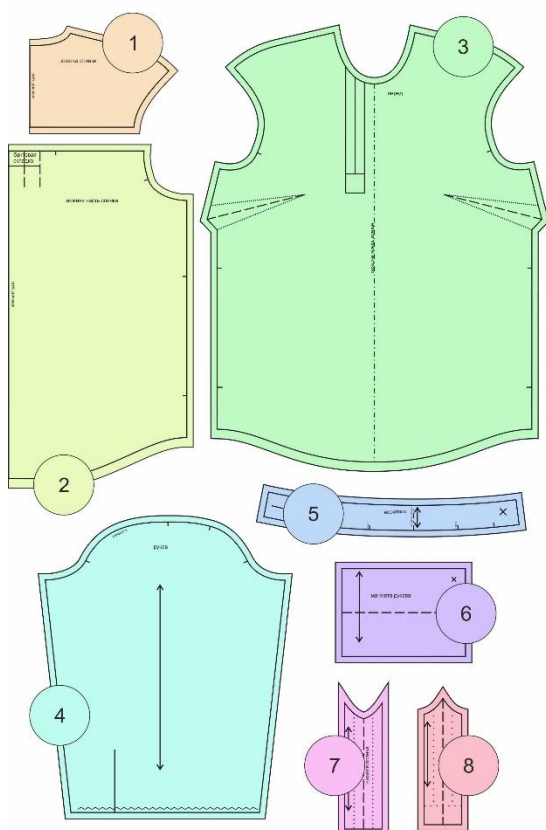
	171-175	213	186	174
	176-180	219	192	170
<b>66</b>	156-160	199	176	168
	161-165	204	184	170
	166-170	209	177	179
	171-175	215	194	176
	176-180	220	199	184
<b>68</b>	156-160	209	194	175
	161-165	212	191	179
	166-170	217	208	185
	171-175	223	200	190
	176-180	228	209	190

## РЕКОМЕНДАЦИИ ПО ВЫБОРУ ТКАНИ

Для пошива косоворотки можно использовать блузочные и плательные ткани средней поверхностной плотности, хорошо драпирующиеся, отличающиеся малой сминаемостью, с натуральными, искусственными, синтетическими или смешанными волокнами в составе.

Пример: тенсель, блузочная вискоза, смесовый хлопок, поплин, шелк, креп и др.

## РАСКРОЙ



## ОСНОВНАЯ ТКАНЬ

- 1 кокетка спинки - 1 дет. со сгибом
- 2 нижняя часть спинки - 1 дет. со сгибом
- 3 перед - 1 дет.
- 4 рукав - 2 дет.
- 5 воротник - 2 дет.
- 6 манжета рукава - 2 дет.
- 7 нижняя планка - 1 дет.
- 8 верхняя планка - 1 дет.

Дублерин:



1. Воротник - 1 дет.,
2. Верхняя планка – 1 дет.,
3. Нижняя планка – 1 дет.,
4. Манжета рукава – 2 дет.

### Припуски на швы



Все детали изделия даны с необходимыми припусками на швы.

Образец блузки-косоворотки был отшит из тенсела.

## ОБОРУДОВАНИЕ И ИНСТРУМЕНТЫ

	Бытовая швейная машинка;
	Оверлок 3-ниточный;
	Утюг с паром или без, утюжильный стол или гладильная доска;
	Машинные иглы, соответствующие типу ткани (для средних тканей), булавки для закалывания или маленькие зажимы;
	Ножницы для бумаги и ножницы для раскроя;
	Проутюжильник (сетка для ВТО или лоскут х/б ткани).

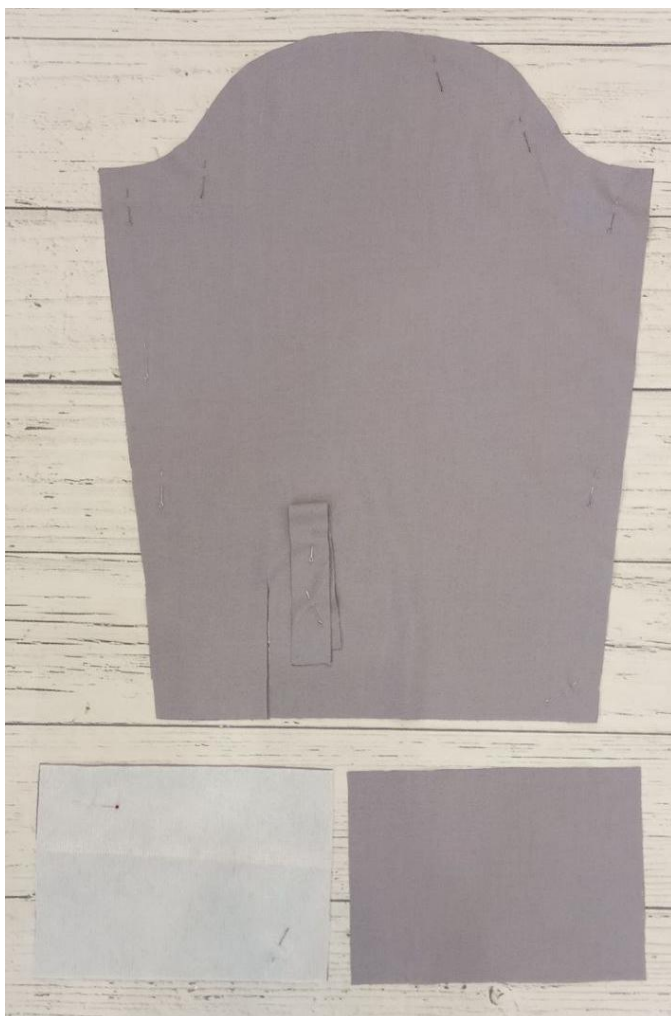
## ДОПОЛНИТЕЛЬНЫЕ МАТЕРИАЛЫ И ФУРНИТУРА

	Нитки для бытовой машины и оверлока;
	Дублерин;
	Лапка для выметывания петель;
	Пуговицы.

## ТЕХНОЛОГИЧЕСКАЯ ПОСЛЕДОВАТЕЛЬНОСТЬ ОБРАБОТКИ

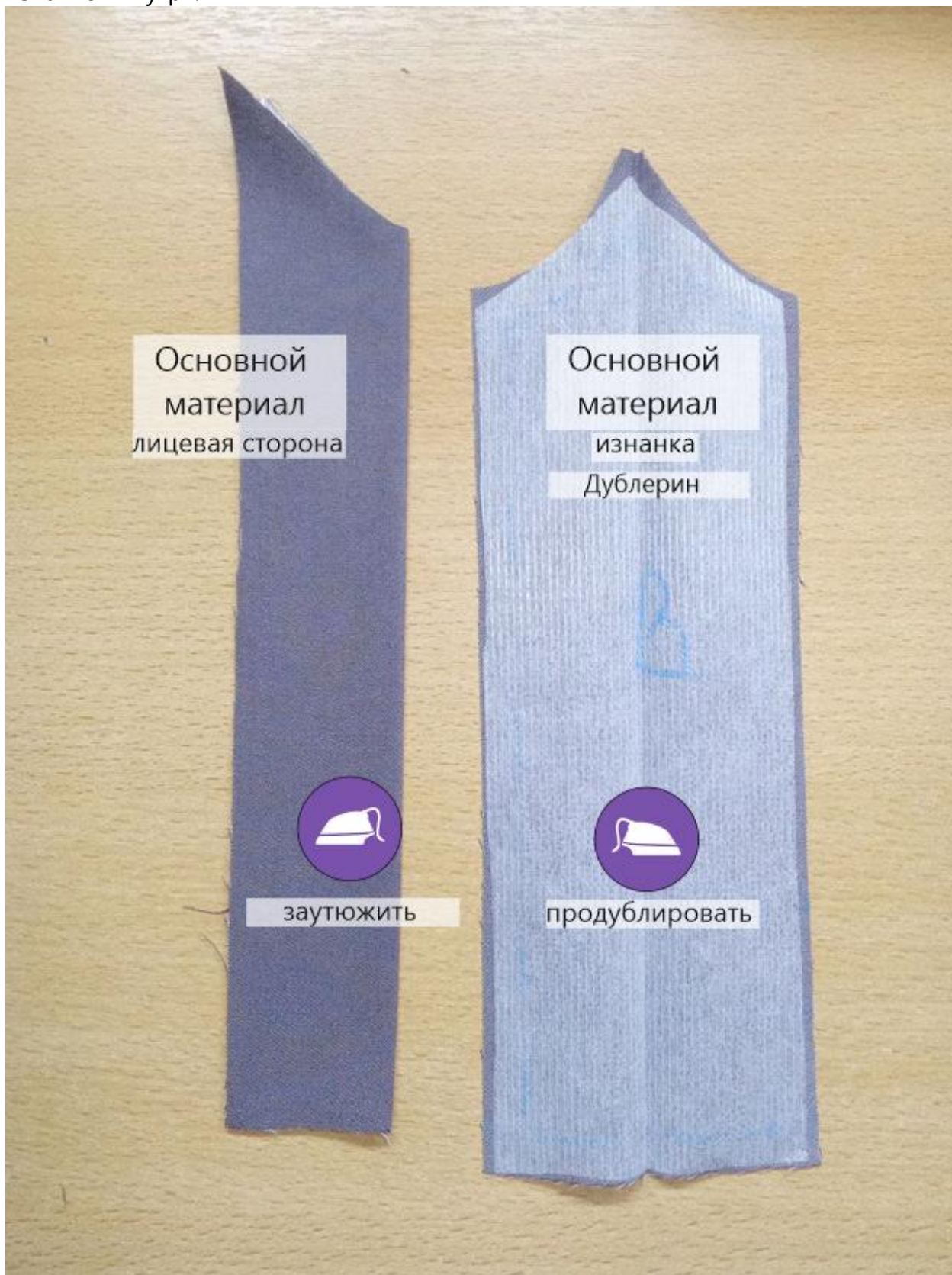
### Раскрой

Выкроите детали изделия согласно спецификации.



### Заготовка планок

Продублируйте детали планок. Каждую планку заутюжьте вдоль пополам, изнанкой внутрь.

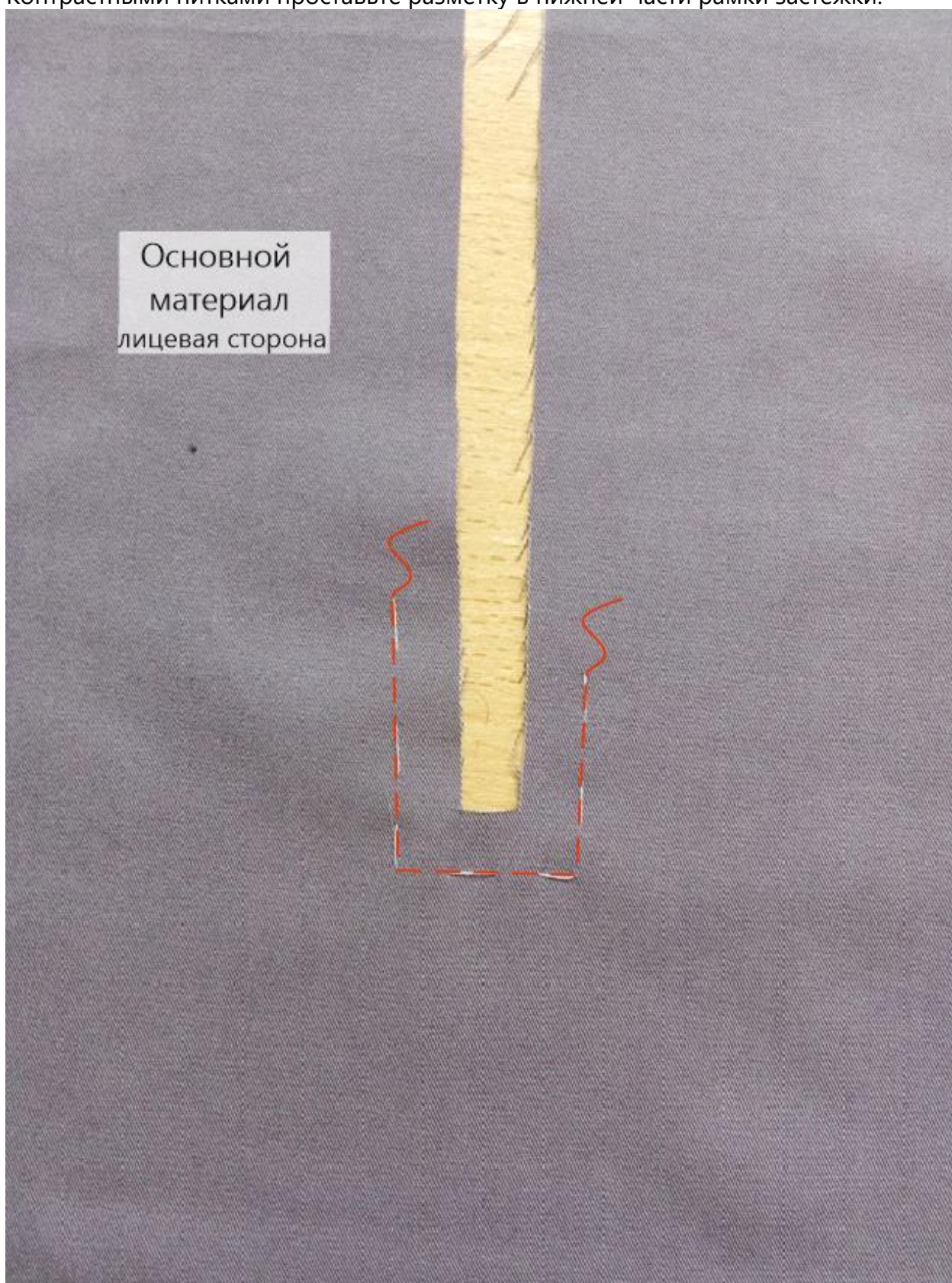


На каждой планке наметьте ширину готового вида. Сложите планки вместе, сметайте их вместе по нижним срезам на ширину в готовом виде.



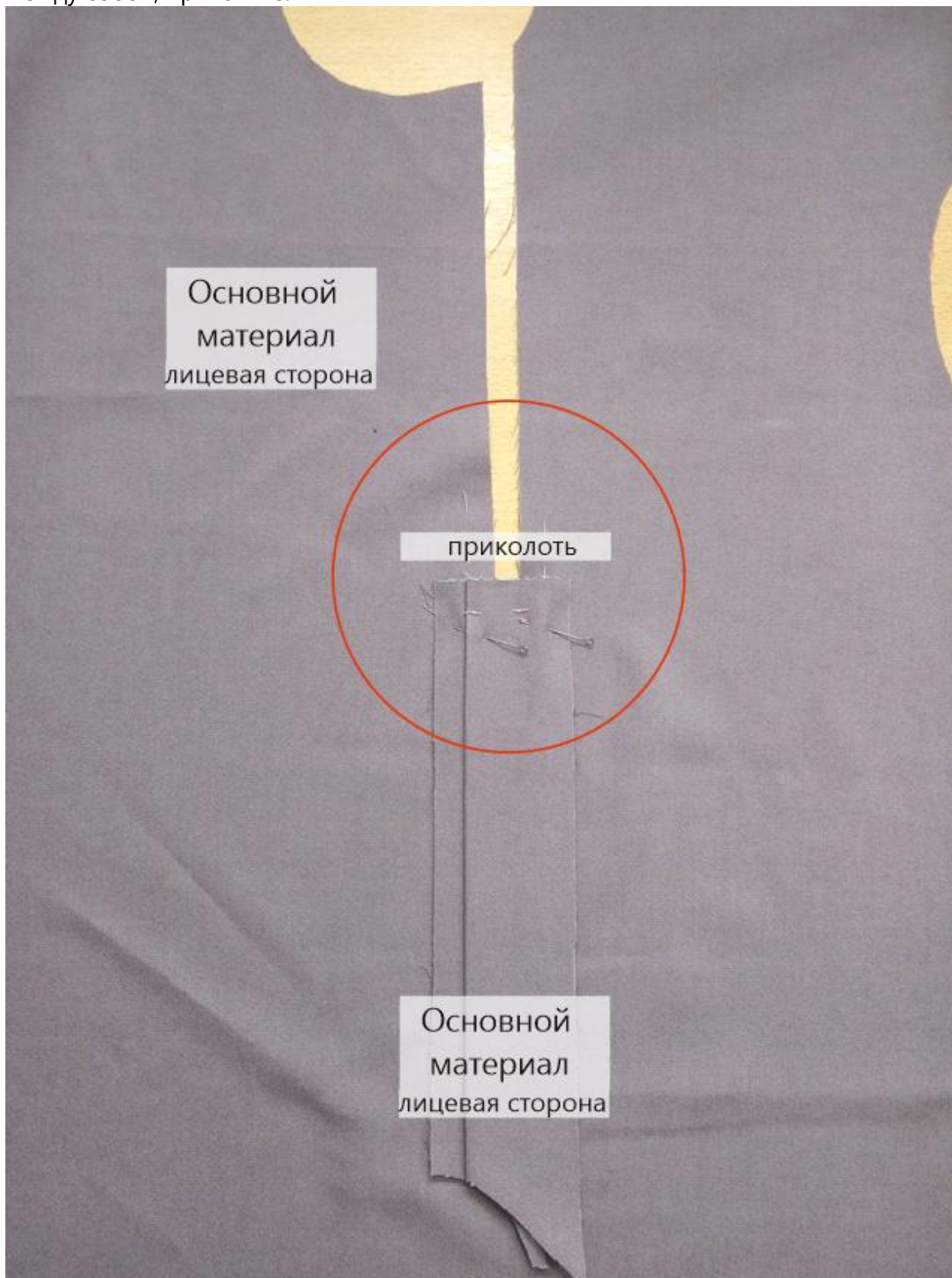
### Заготовка переда

Контрастными нитками проставьте разметку в нижней части рамки застёжки.

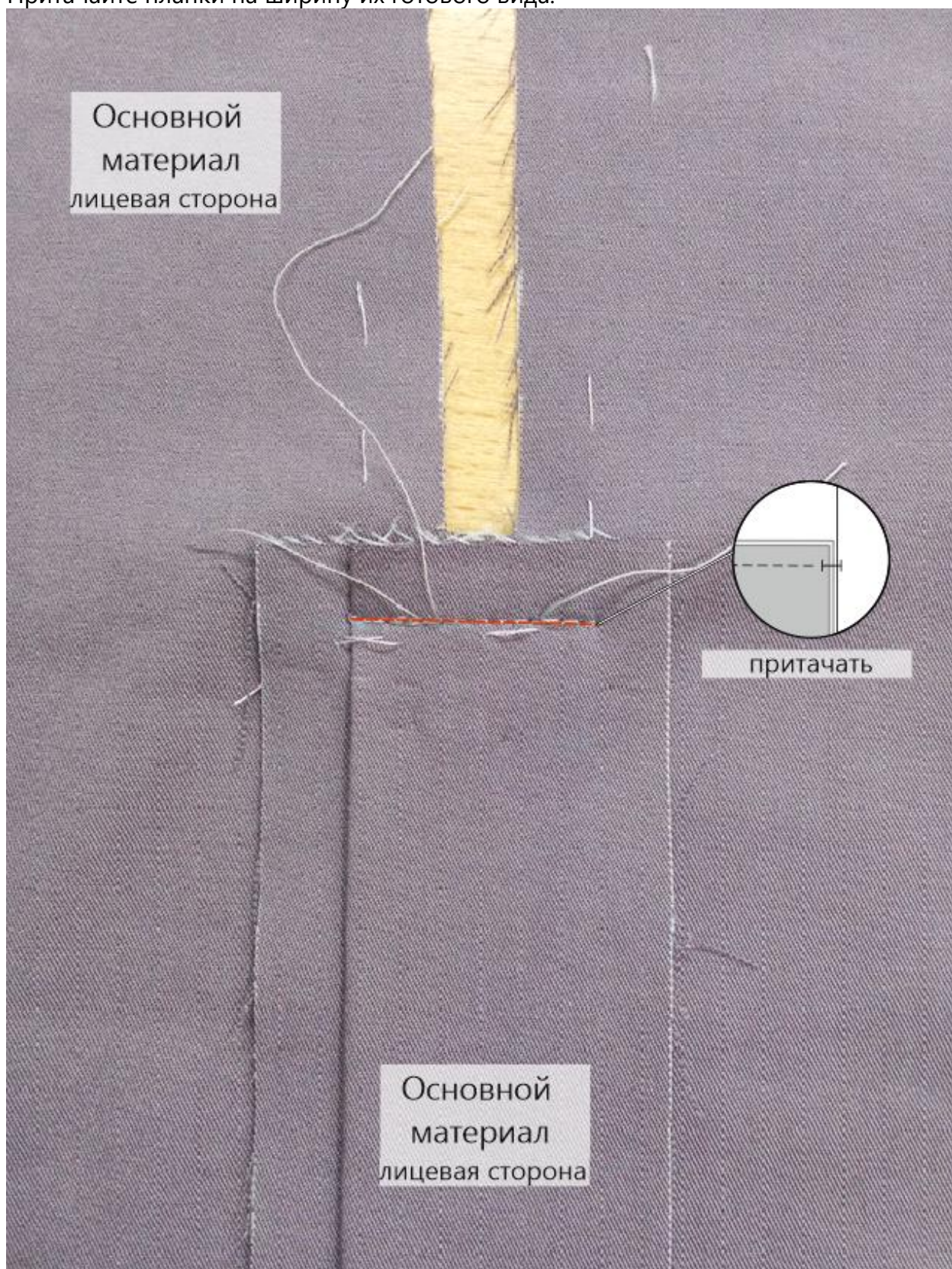


### Обработка застёжки

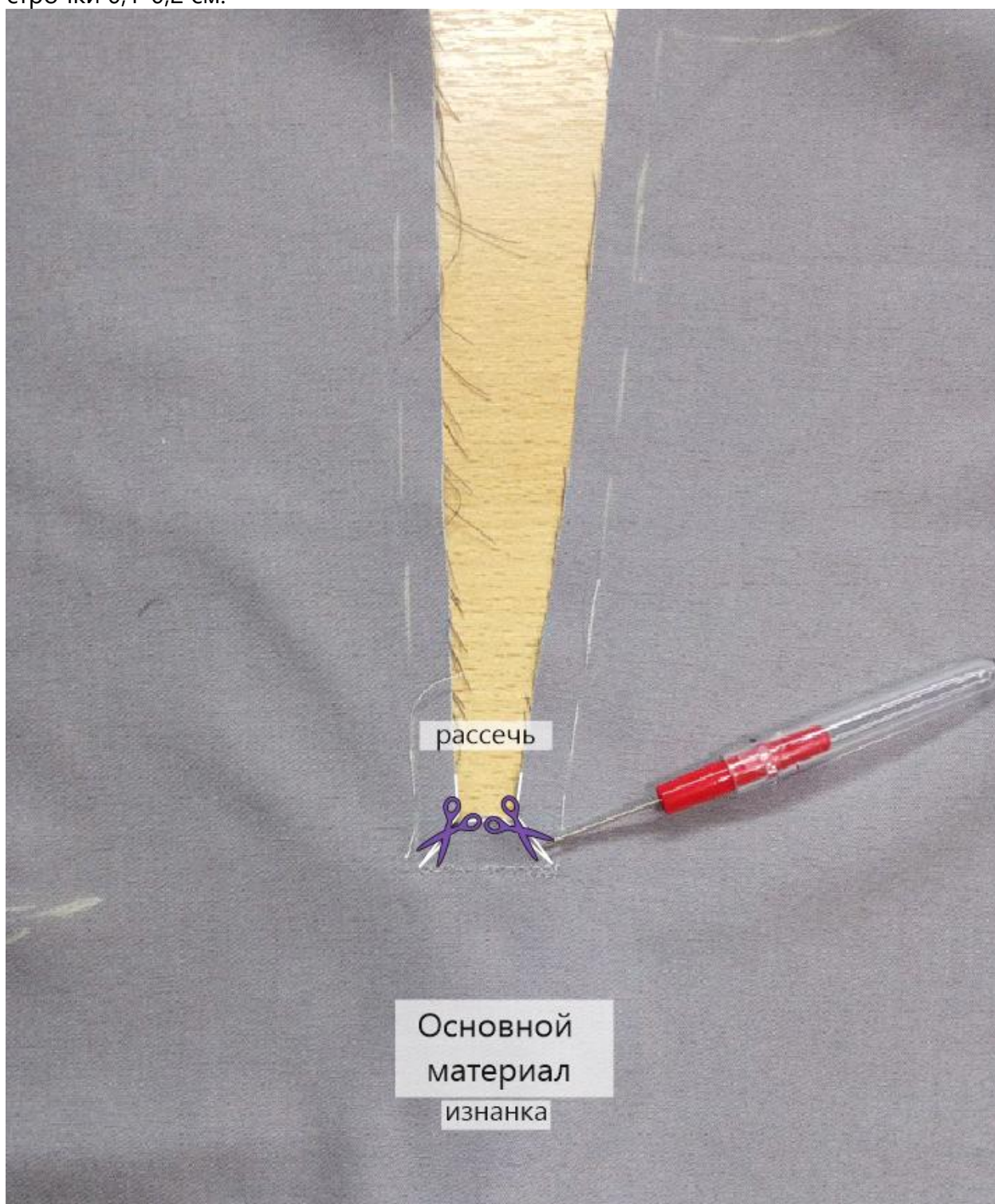
Наложите планки на деталь переда, лицом к лицу, совмещая линии разметки между собой, приколотите.



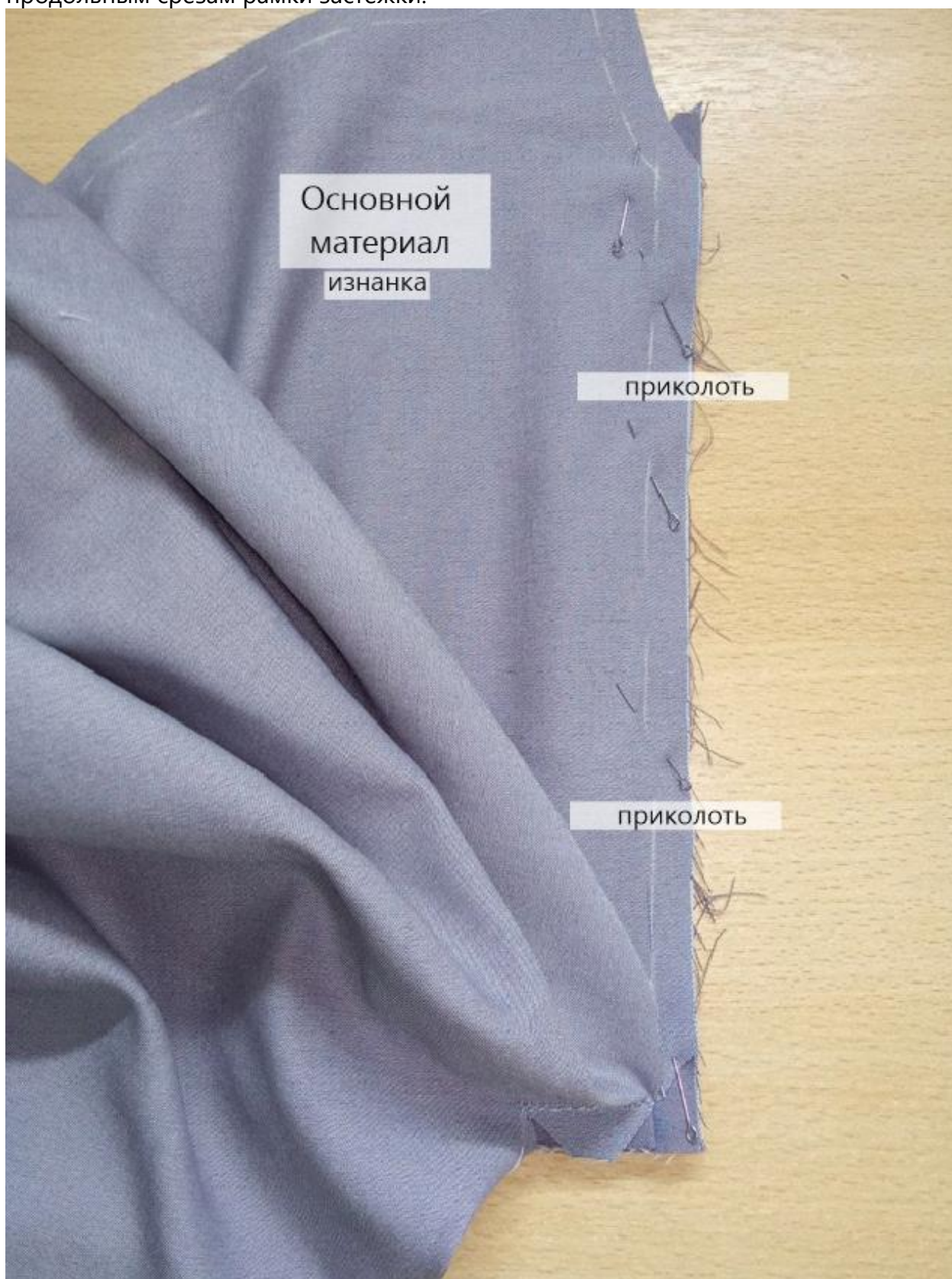
Притачайте планки на ширину их готового вида.



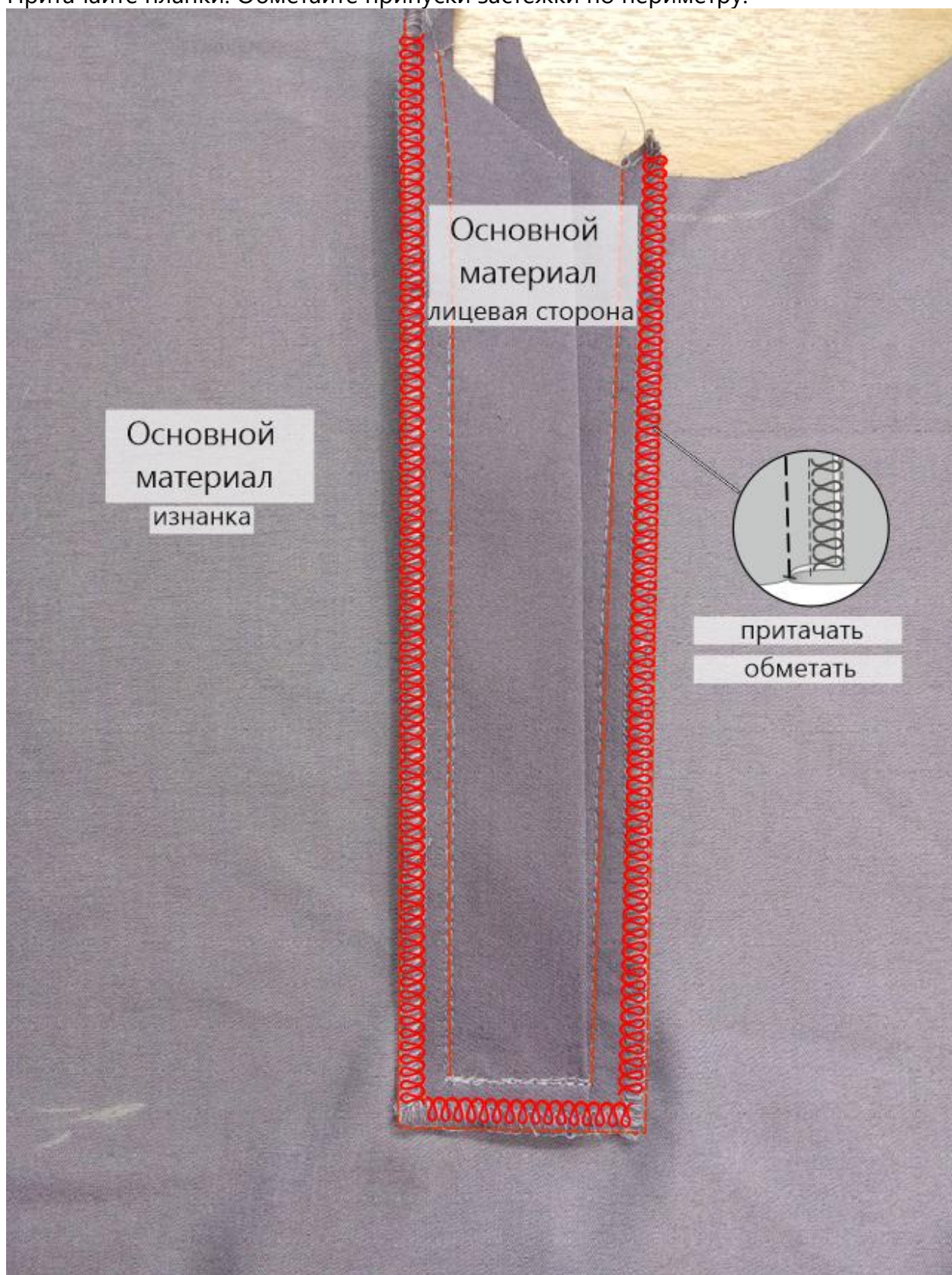
С изнанки переда рассеките припуски шва в уголках наискосок, не доходя до строчки 0,1-0,2 см.



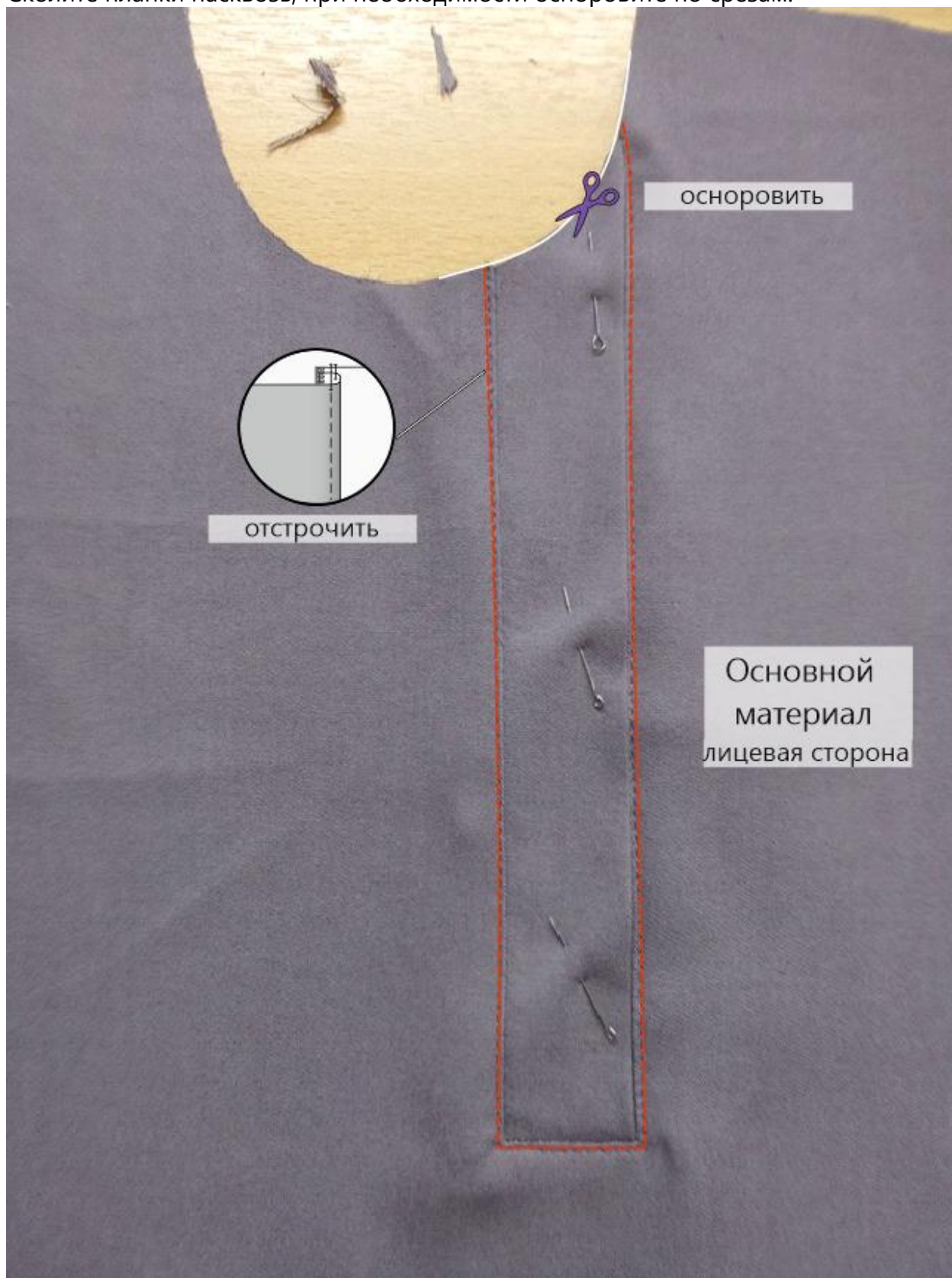
Разворачивая деталь переда в уголках, приколите продольные срезы планок к продольным срезам рамки застёжки.



Притачайте планки. Обметайте припуски застёжки по периметру.



Отстрочите рамку застёжки в край, приутюжьте.  
Сколите планки насквозь, при необходимости основывите по срезам.



### Обработка вытачек

Стачайте нагрудные вытачки. Заутюжьте их вниз.

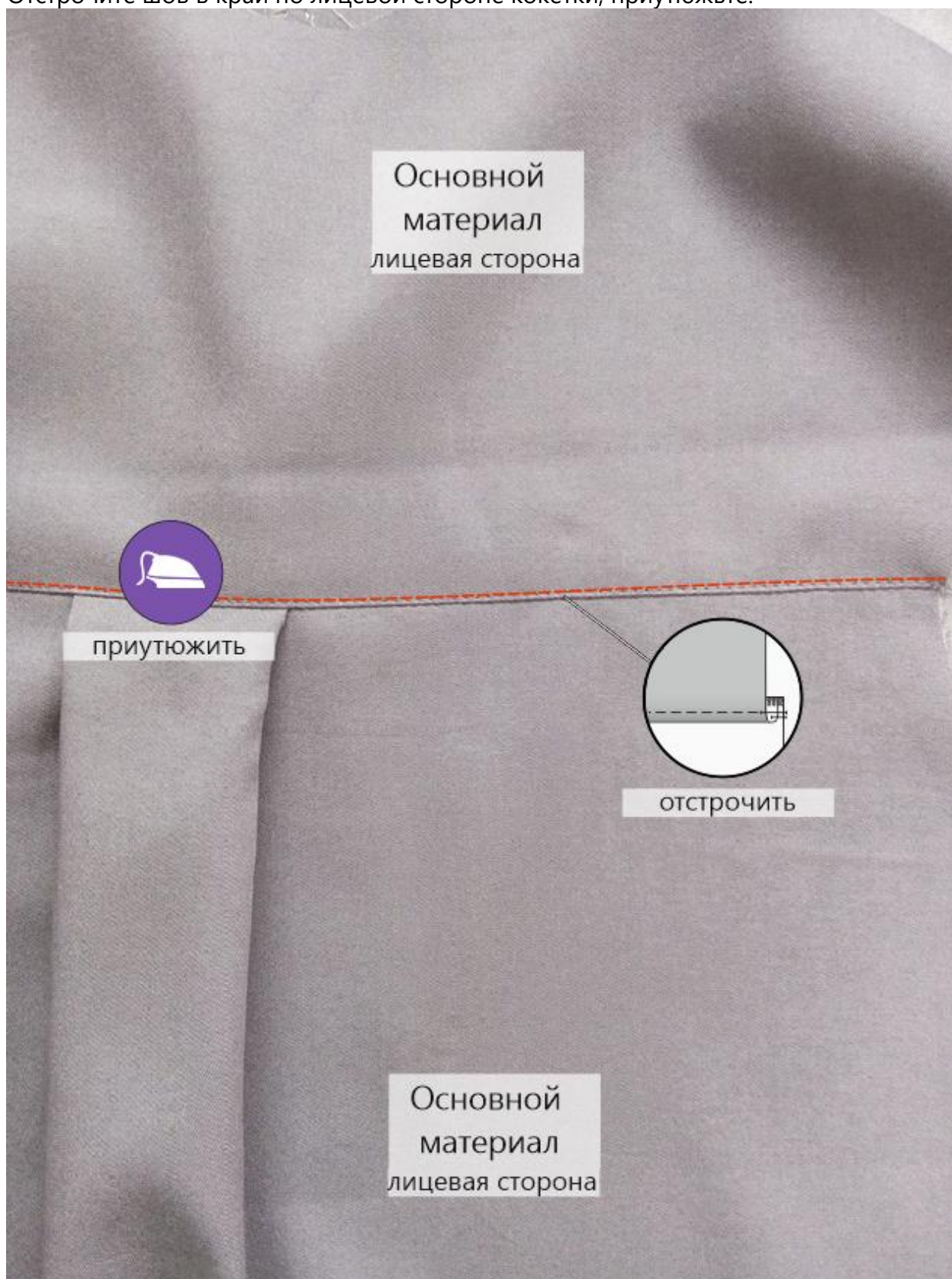


### Заготовка спинки

Ориентируясь по разметке, заложите складку по верхнему срезу спинки, заколите. Притачайте кокетку к спинке. Припуски шва обметайте, заутюжьте в сторону кокетки.



Отстрочите шов в край по лицевой стороне кокетки, приутюжьте.



### Обработка плечевых срезов

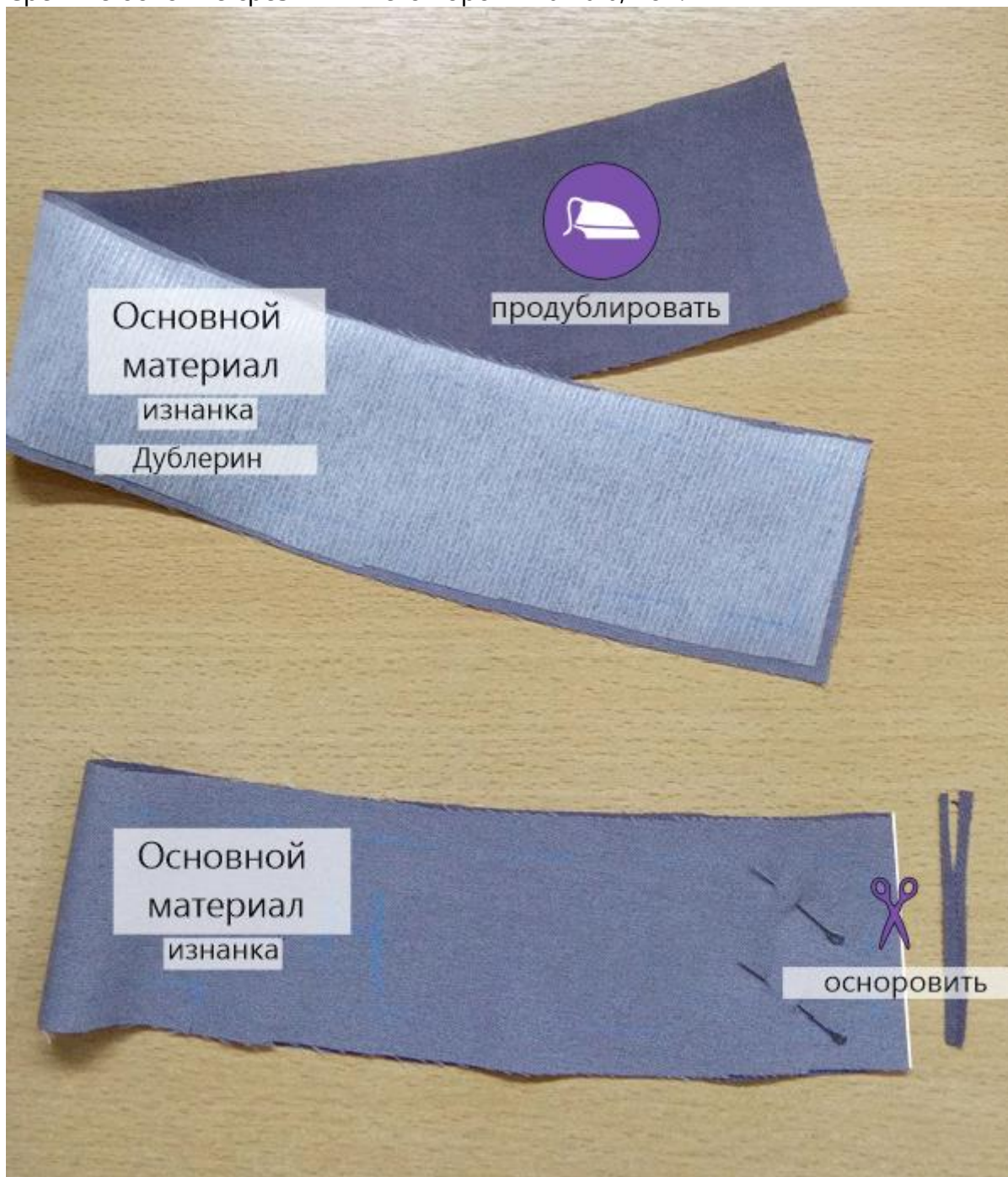
Сложите детали переда и спинки вместе, лицом к лицу, уравняйте по плечевым срезам, сколите, стачайте. Припуски шва обметайте, заутюжьте в сторону переда.



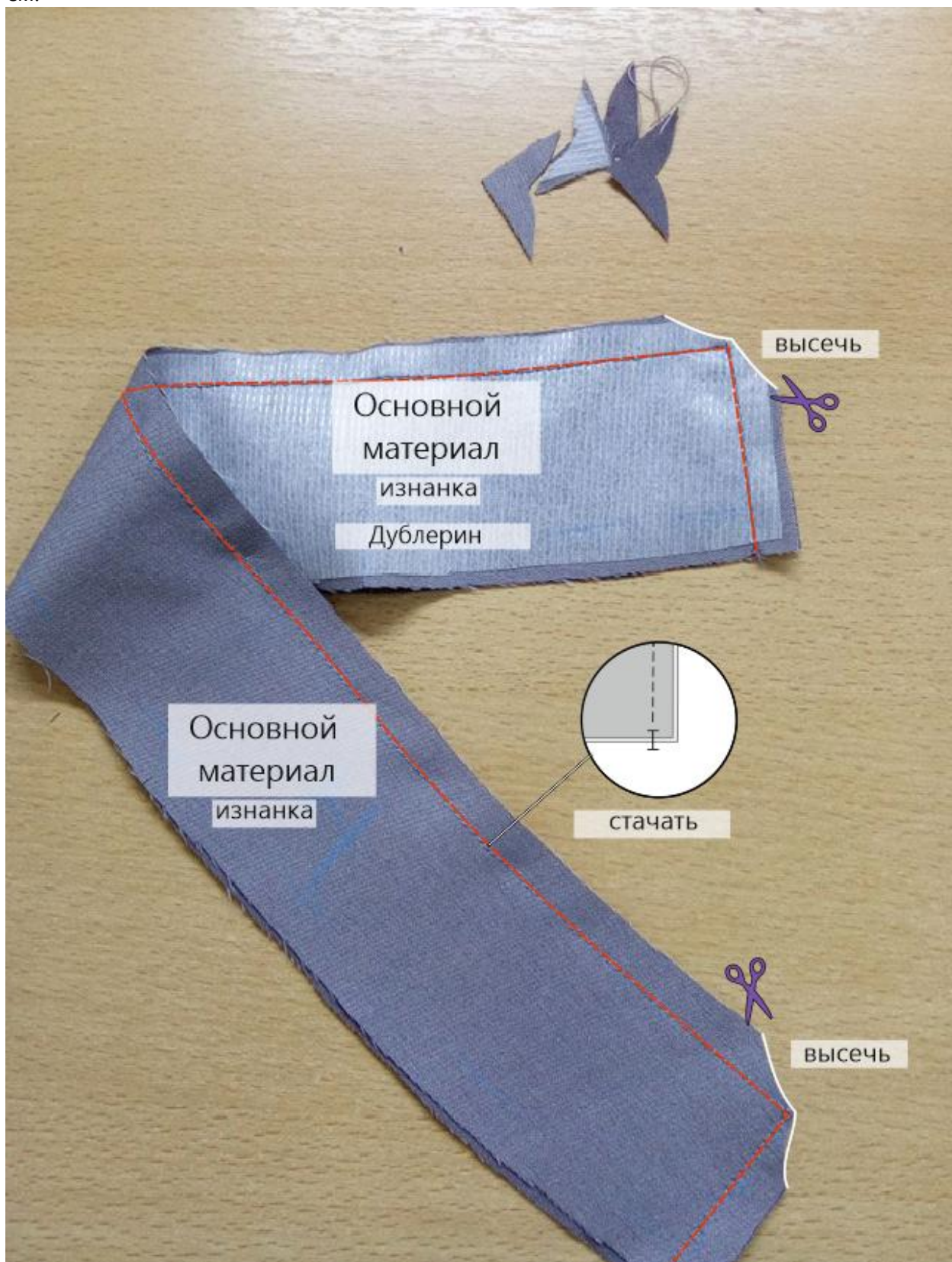
### Заготовка воротника

Продублируйте верхний воротник.

Срежьте боковые срезы нижнего воротника на 0,2 см.

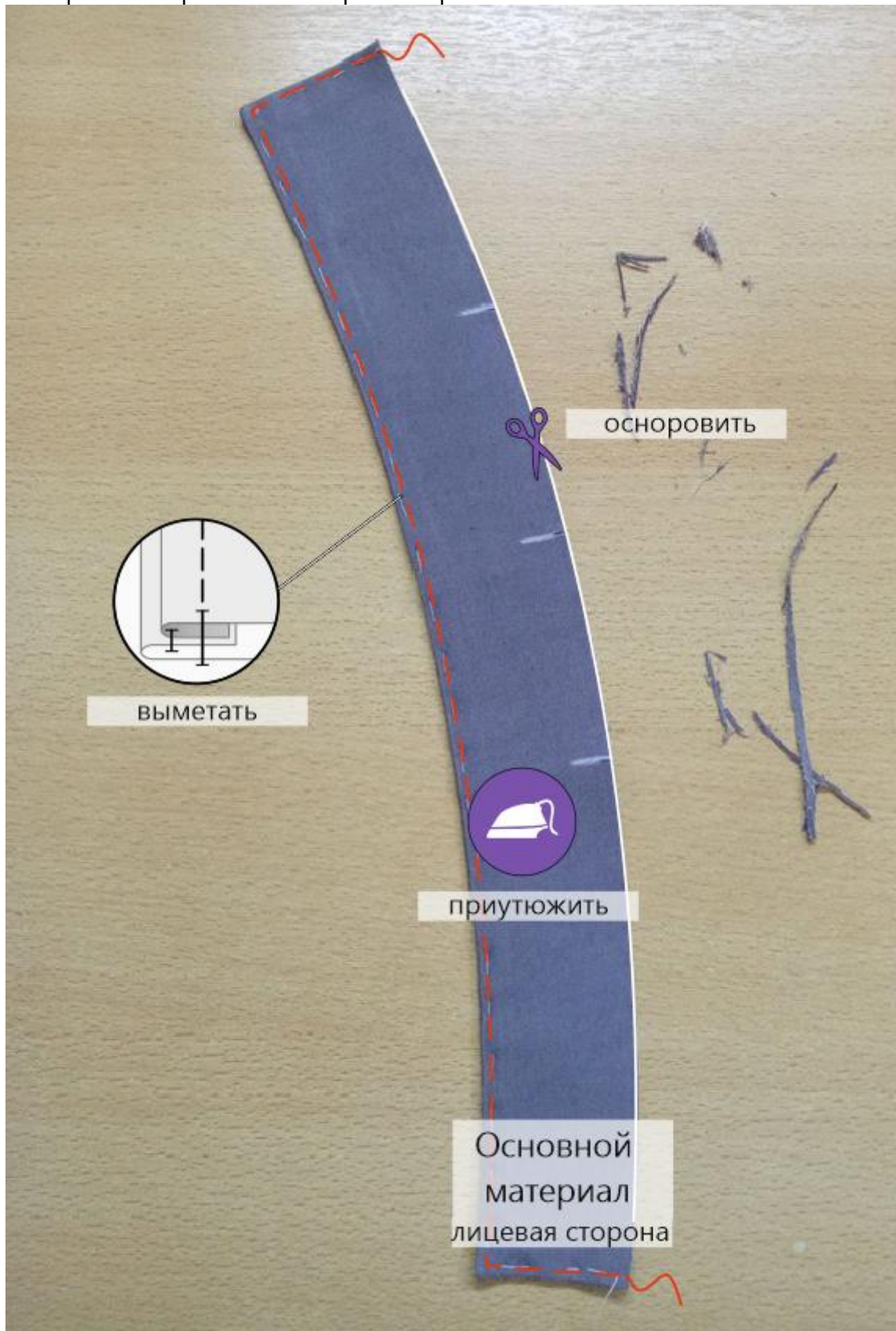


Сложите детали воротника вместе, лицом к лицу, уравняйте по срезам, сколите, стачайте. Припуски шва в уголках высеките наискосок, не доходя до строчки 0,1-0,2 см.



Выверните, выправьте воротник на лицевую сторону, выметайте по шву с переходным кантом шириной 0,1-0,2 см из верхнего воротника в сторону нижнего, приутюжьте.

Осноруйте воротник по открытым срезам.





### Монтаж воротника с изделием

Совмещая контрольные метки, втачайте верхний воротник в горловину изделия.



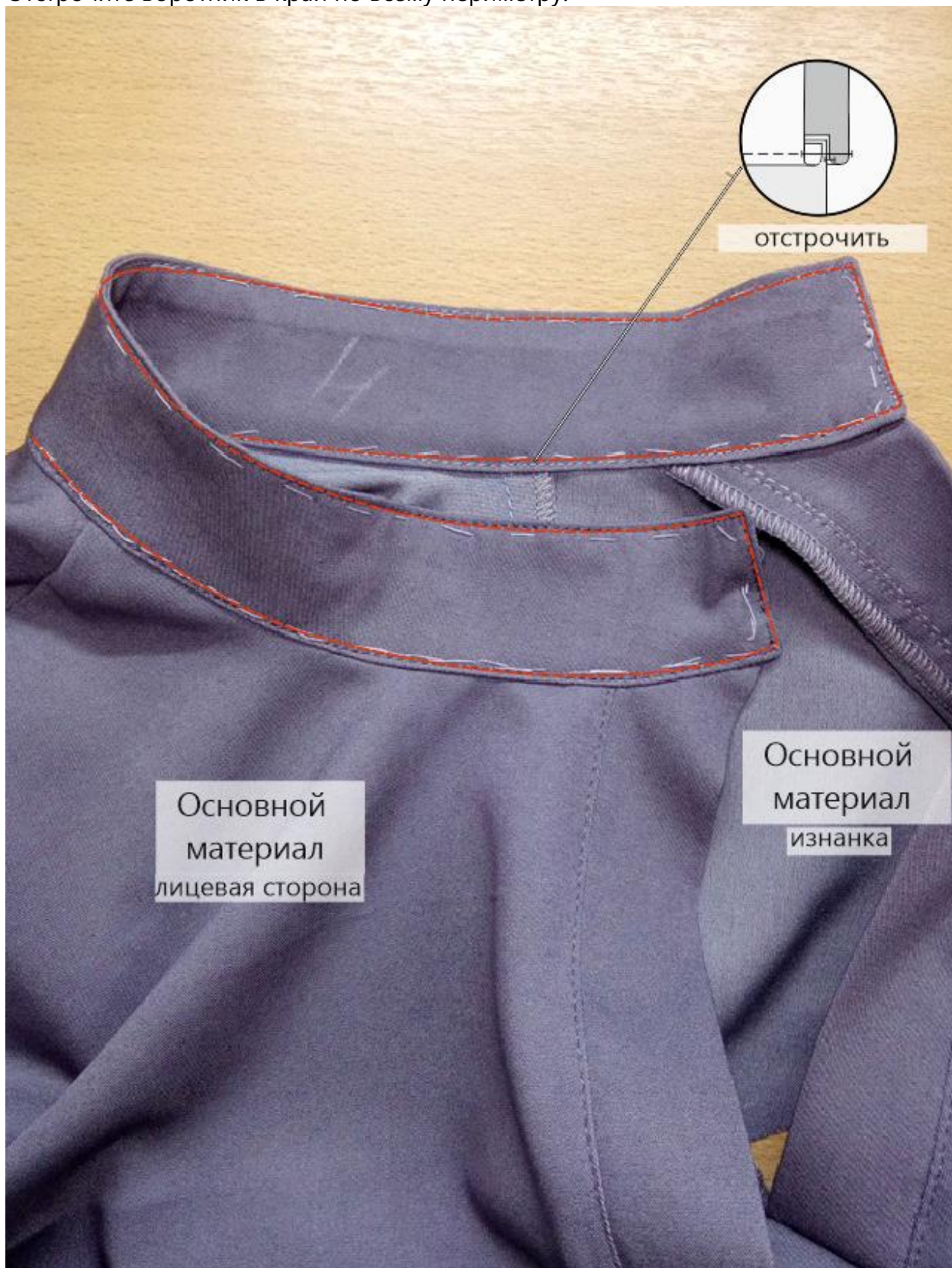
Припуски шва заметайте в сторону воротника.



Подверните нижний срез нижнего воротника на 1 см в сторону изнанки и в таком виде приметайте ко шву втачивания воротника с изнанки изделия, перекрывая его на 0,1-0,2 см.



Отстрочите воротник в край по всему периметру.

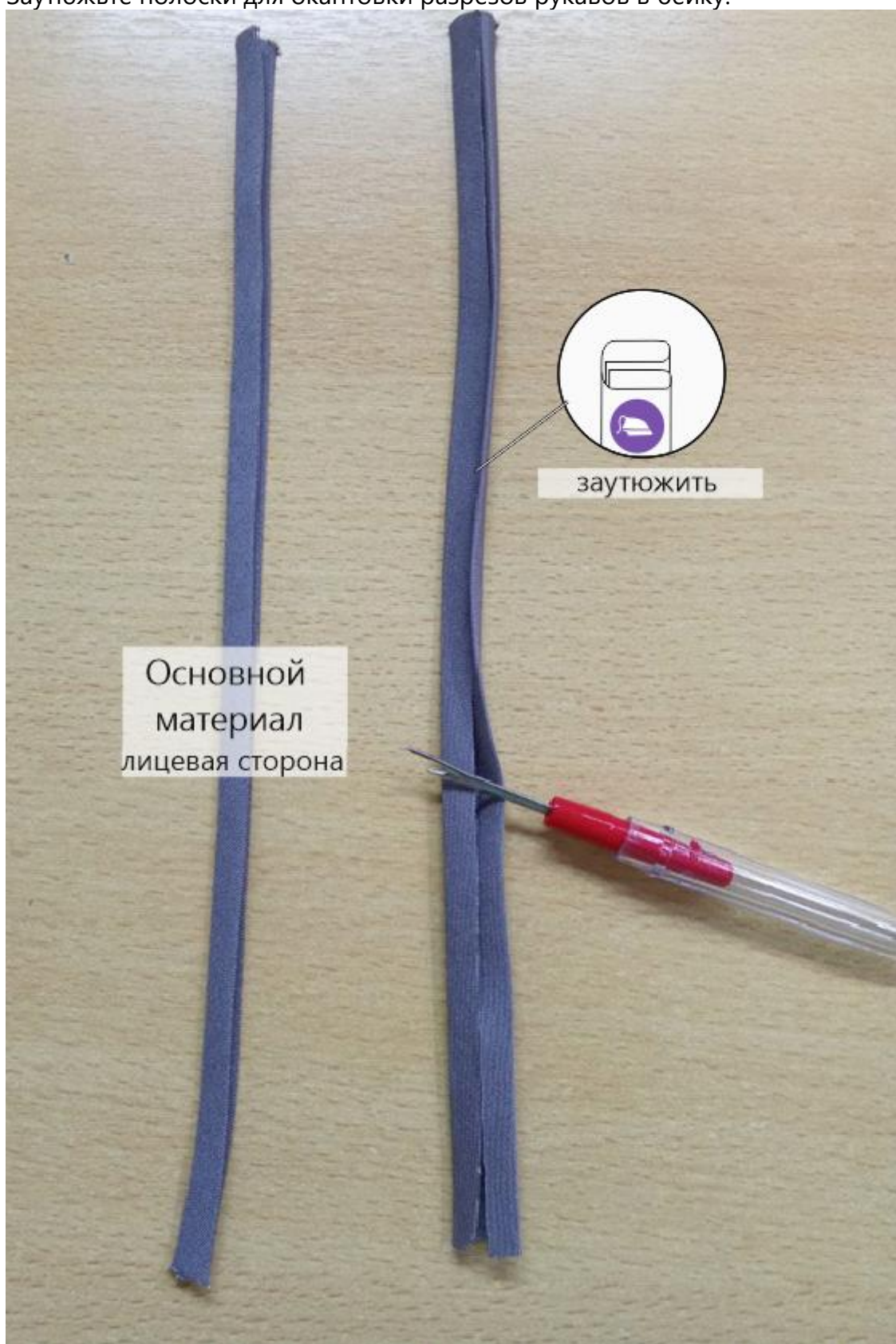


Нитки смётывания удалите. Воротник приутюжьте.



## Обработка разрезов рукавов

Заутюжьте полоски для окантовки разрезов рукавов в бейку.



Притачайте бейку к срезу разреза рукава.



Настрочите диагональную закрепку в уступе разреза с изнанки рукава.

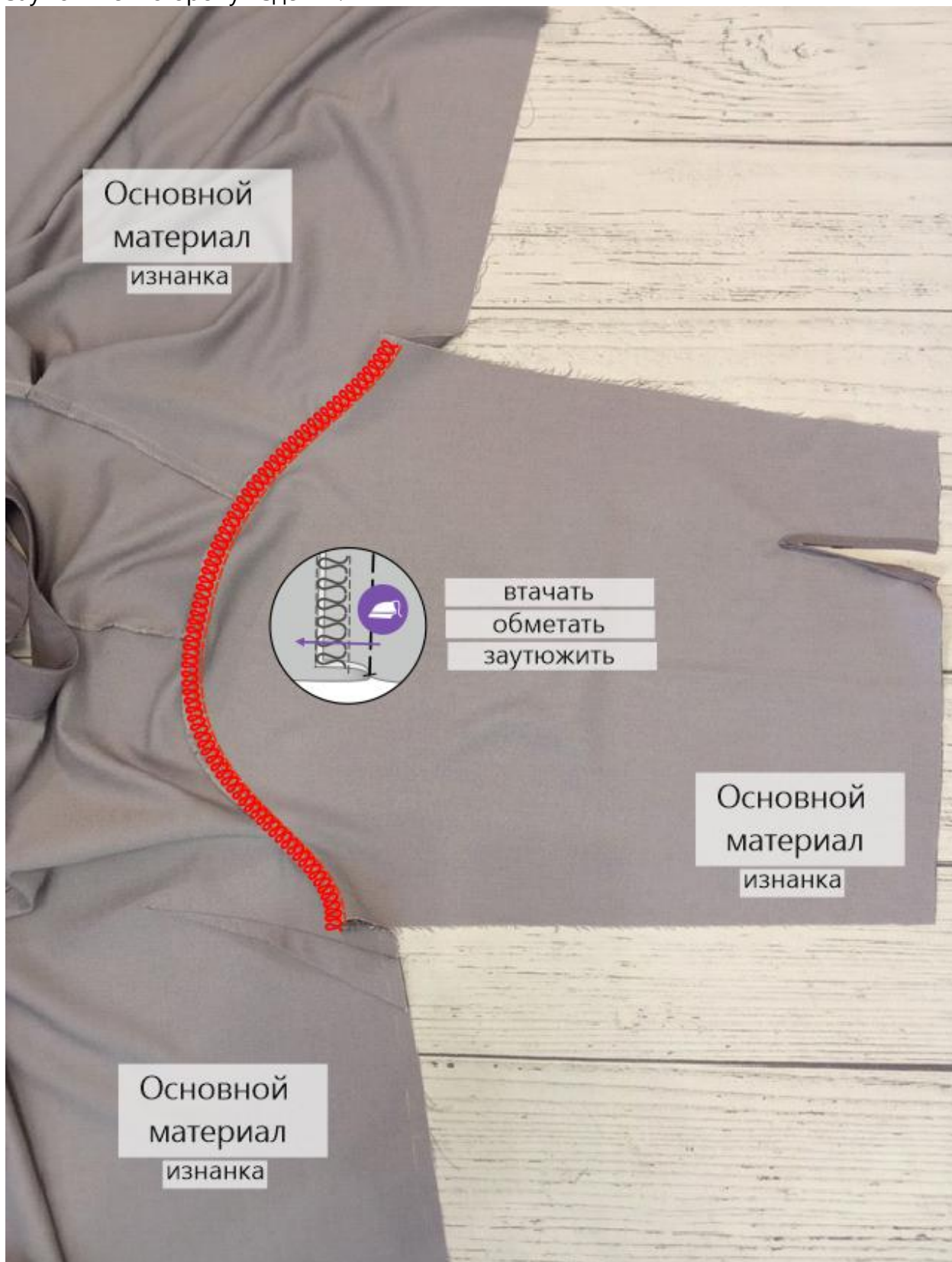


Подверните передний край разреза рукава в сторону изнанки рукава, заколите.

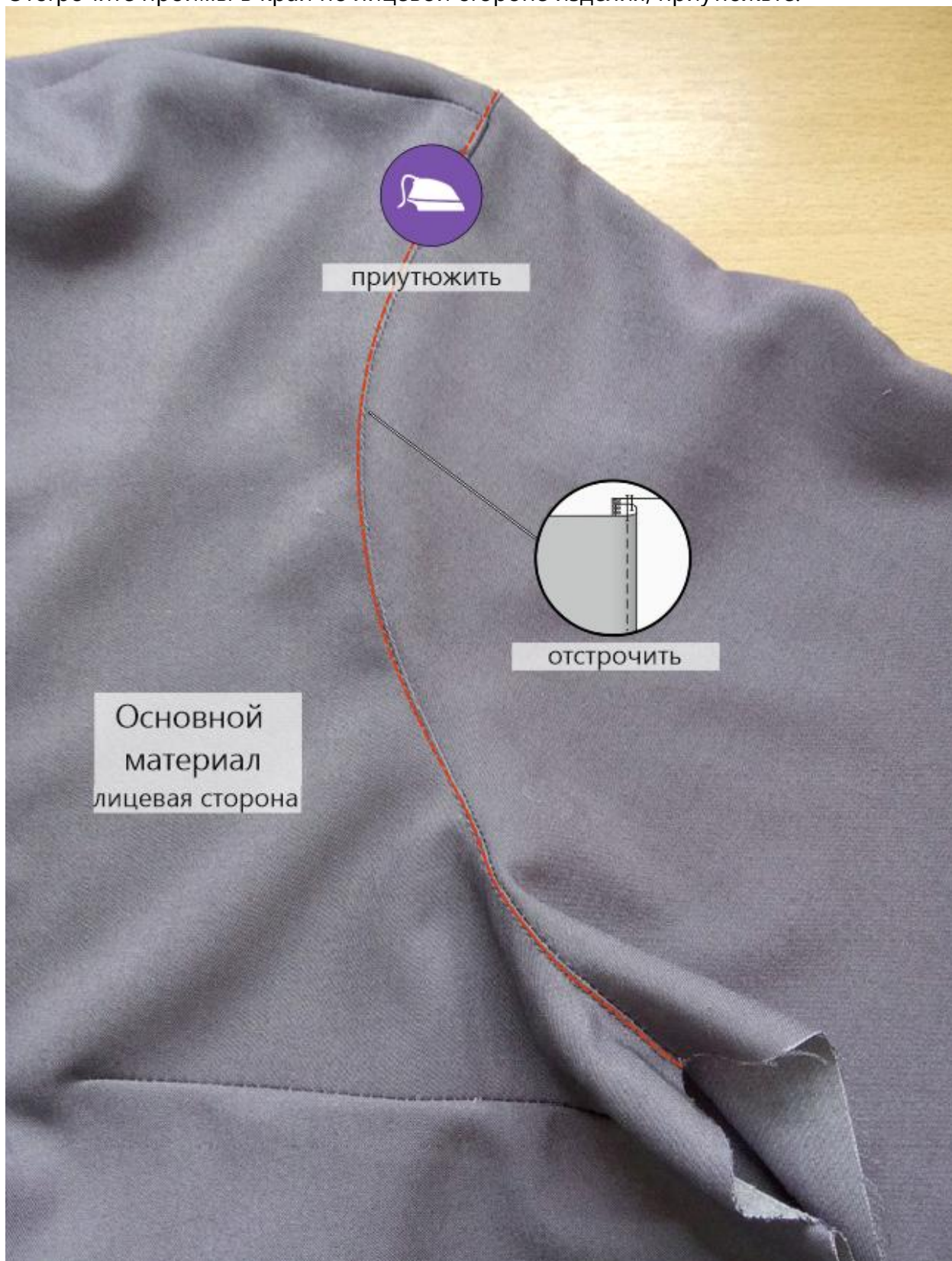


### Монтаж рукавов с изделием

Втачайте рукава в открытые проймы изделия. Припуски швов обметайте, заутюжьте в сторону изделия.



Отстрочите проймы в край по лицевой стороне изделия, приутюжьте.



### Обработка боковых срезов

Сложите изделие лицевой стороной внутрь, уравняйте по боковым срезам и срезам рукавов, сколите, стачайте. Припуски шва обметайте, заутюжьте в сторону спинки.



### Обработка низа рукавов

Проложите крупную вспомогательную строчку по низу рукавов. Стяните нитки, формируя сборку.



Продублируйте детали манжет. Заутюжьте их вдоль пополам, изнанкой внутрь. Одной стороной притачайте манжеты по низу рукавов.



Отверните манжеты на лицевую сторону, обтачайте по боковым срезам. Припуски швов в уголках высеките наискосок, не доходя до строчки 0,1-0,2 см.



Припуски шва притачивания манжеты заметайте в сторону манжеты. Подверните открытый продольный срез нижней стороны манжеты на 1 см в сторону изнанки и в таком виде приметайте ко шву притачивания манжеты с изнанки рукава, перекрывая его на 0,1-0,2 см.



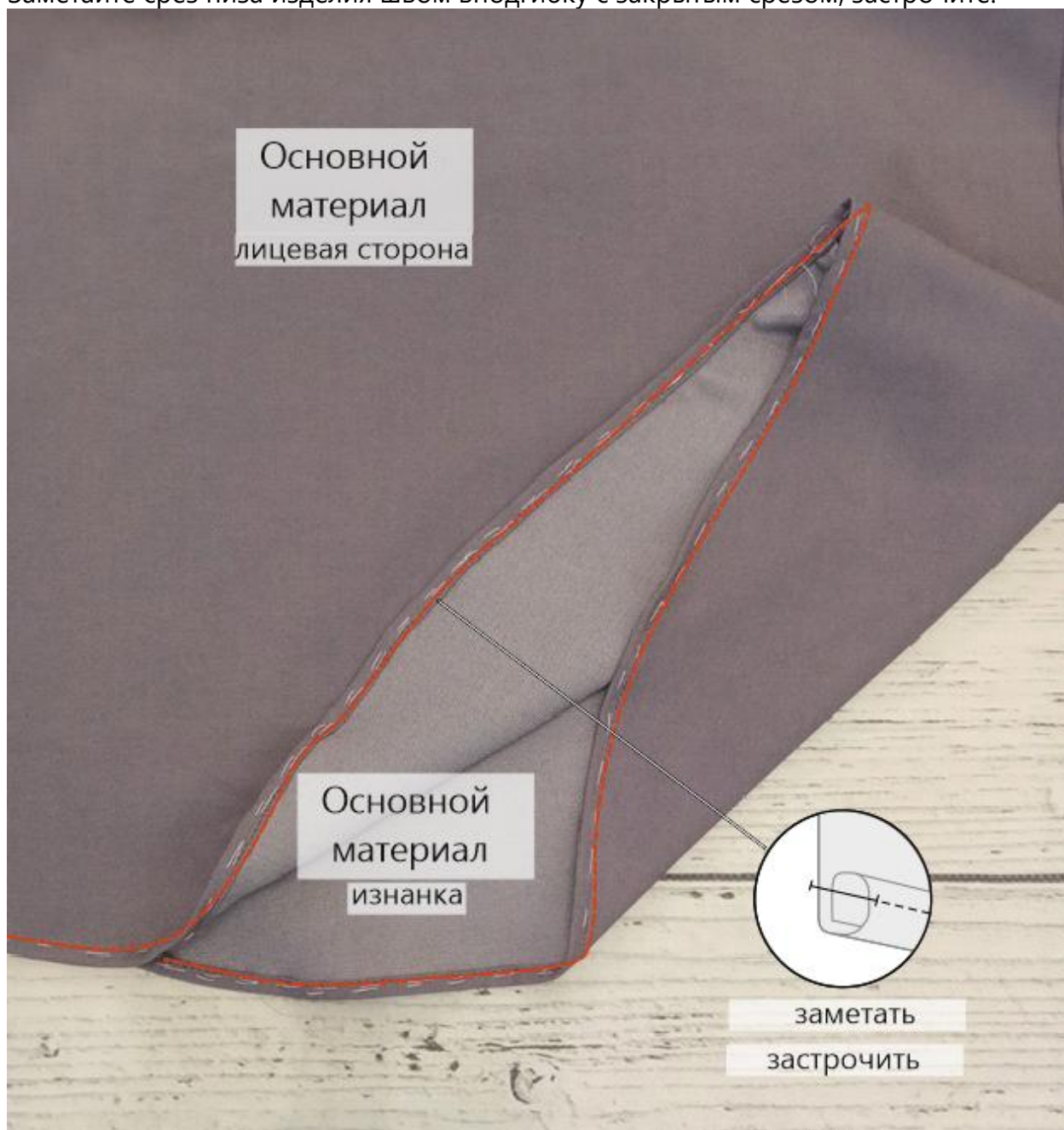
Отстрочите манжеты в край по всему периметру. Нитки смётывания удалите, манжеты приутюжьте.

Разметьте и выметайте петли, пришейте пуговицы.



### Обработка низа изделия

Заметайте срез низа изделия швом вподгибку с закрытым срезом, застрочите.



Нитки смётывания удалите. Низ изделия приутюжьте.

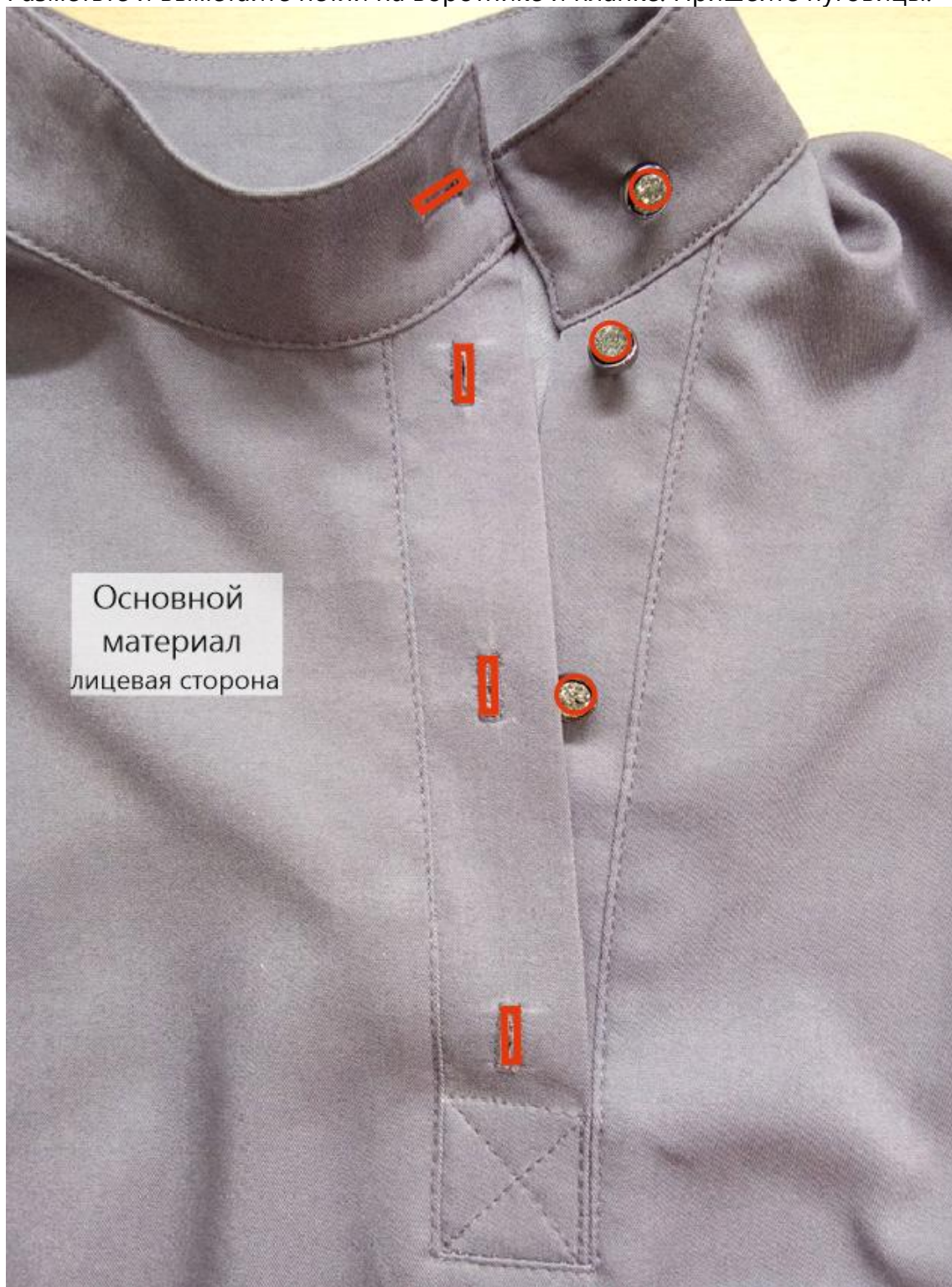


## Отделка

Настрочите сквозную закрепку в уступе застёжки.



Разметьте и выметайте петли на воротнике и планке. Пришейте пуговицы.



Основной  
материал  
лицевая сторона

Отутюжьте изделие в готовом виде. Носите с удовольствием!

Понравилась выкройка? Тогда ждём ваши ФОТО-ОТЗЫВЫ:



на нашем сайте: <https://shkatulka-sew.ru/pattern/vykroyka-jenskoy-kosovorotki-sabina9009/>



в соцсетях с хэштегом #Sabina9009 и #Сабина9009

