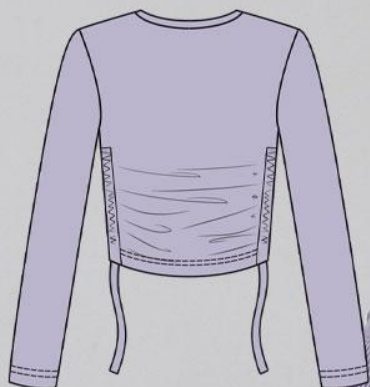
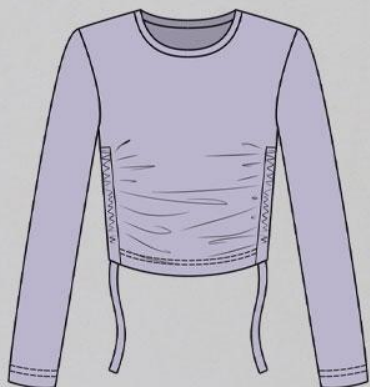


ШКАТУЛКА

SHKATULKA-SEW.RU



#ФЛОР9011

Размеры
(ростовка)
98-164 см

СЛОЖНОСТЬ

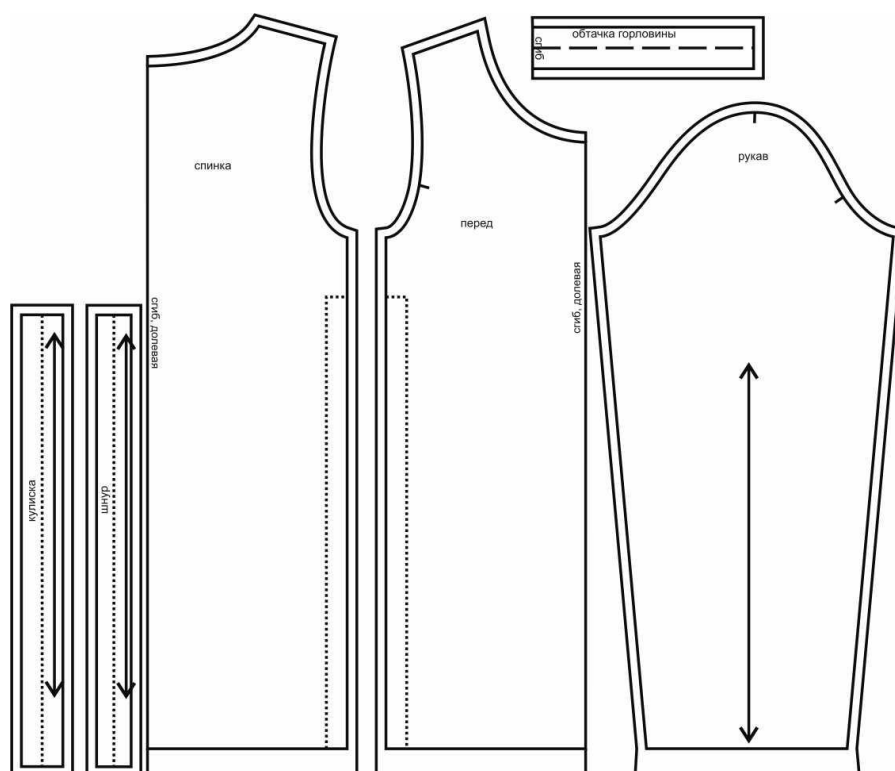


ЛОНГСЛИВ

Флор9011



Выкройка детского трикотажного лонгслива малого объёма, прямого силуэта. Перед и спинка цельные, удлинённые. По бокам лонгслива предусмотрены настрочные кулиски со шнурами, формирующие сборку на изделии. Горловина изделия - круглой формы, обработана трикотажной обтачкой. Рукава - втачные, зауженные книзу, удлинённые, длиной ниже запястья. Длина изделия регулируется степенью сборки кулисок.



СОСТАВ КОМПЛЕКТА ЛЕКАЛ

* Выкройки даны с припусками на швы. Они обозначены двойным контуром. Вы можете самостоятельно изменить ширину припусков, исходя из свойств выбранного материала или своих целей.

ВЕЛИЧИНЫ ПРИБАВОК НА ОСНОВНЫХ УЧАСТКАХ ИЗМЕРЕНИЙ

Прибавка к обхвату груди в полном объеме	Прибавка к обхвату талии в полном объеме
от -9,8 до -0,7 см	от -6,8 до 12,8 см

ЗАМЕРЫ КЛЮЧЕВЫХ ПАРАМЕТРОВ, РАСХОД ТКАНИ

Замеры лекал выполнены без учета припусков на швы. Все замеры указаны в сантиметрах.



А - ширина на уровне груди в полном обхвате
 В - ширина на уровне талии в полном обхвате
 С - ширина рукава на уровне нижней точки проймы
 D - длина рукава
 Е - длина изделия по средней линии спинки без учета обтачки

рост, см	А	В	С	Д	Е
98	46,2	46,2	17,4	35,4	40,9
104	48,2	48,2	18,1	37,5	42,3
110	50,2	50,2	18,9	39,6	43,7
116	52,2	52,2	19,6	41,7	45,1
122	54,2	54,2	20,3	43,8	46,5
128	57,7	57,7	21,2	46,0	49,3
134	61,2	61,2	22,1	48,1	52,0
140	64,7	64,7	23,0	50,3	54,8
146	68,3	68,3	23,9	52,5	57,6
152	71,8	71,8	24,8	54,7	60,4
158	75,3	75,3	25,7	56,8	63,1
164	78,8	78,8	26,6	59,0	65,9

Внимание: расчет выполнен для однотонного трикотажа без рисунка, без учета направления ворса и возможной усадки! Усадка может достигать 15-20% от длины материала. Обязательно учитывайте это и берите с запасом.

В таблице представлены разные варианты расхода на разные ширины материала. Пожалуйста, выберите свою ширину материала и нужный размер.

размер	основной трикотаж при ширине 140 см, см	основной трикотаж при ширине 150 см, см	основной трикотаж при ширине 180 см, см
98	53	53	53
104	55	55	55
110	57	57	57
116	76	76	60
122	79	79	62
128	82	82	64
134	86	86	67
140	102	102	69
146	105	105	72
152	109	109	74
158	113	113	76
164	127	127	79

РЕКОМЕНДАЦИИ ПО ВЫБОРУ ТКАНИ

Для пошива лонгслива можно использовать хорошо растяжимые трикотажные полотна средней поверхностной плотности, хорошо драпирующиеся, отличающиеся малой сминаемостью, с натуральными, искусственными, синтетическими или смешанными волокнами в составе.

Пример: трикотаж лапша, кулирная гладь и др.

РАСКРОЙ



Припуски на швы


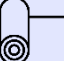
Все детали изделия даны с необходимыми припусками на швы.

Образец лонгслива был отшит из трикотажа лапша.

ОБОРУДОВАНИЕ И ИНСТРУМЕНТЫ

	Бытовая швейная машинка;
	Оверлок 4-ниточный;
	Распошивальная машина;
	Утюг с паром или без, утюжильный стол или гладильная доска;
	Машинные иглы, соответствующие типу ткани (для трикотажа), булавки для закалывания или маленькие зажимы;
	Ножницы для бумаги и ножницы для раскроя;
	Проутюжильник (сетка для ВТО или лоскут х/б ткани).

ДОПОЛНИТЕЛЬНЫЕ МАТЕРИАЛЫ И ФУРНИТУРА

	Нитки для бытовой машины, оверлока, распошивальной машины;
	Силиконовая лента.

ТЕХНОЛОГИЧЕСКАЯ ПОСЛЕДОВАТЕЛЬНОСТЬ ОБРАБОТКИ

Раскрой

Выкроите детали изделия согласно спецификации.

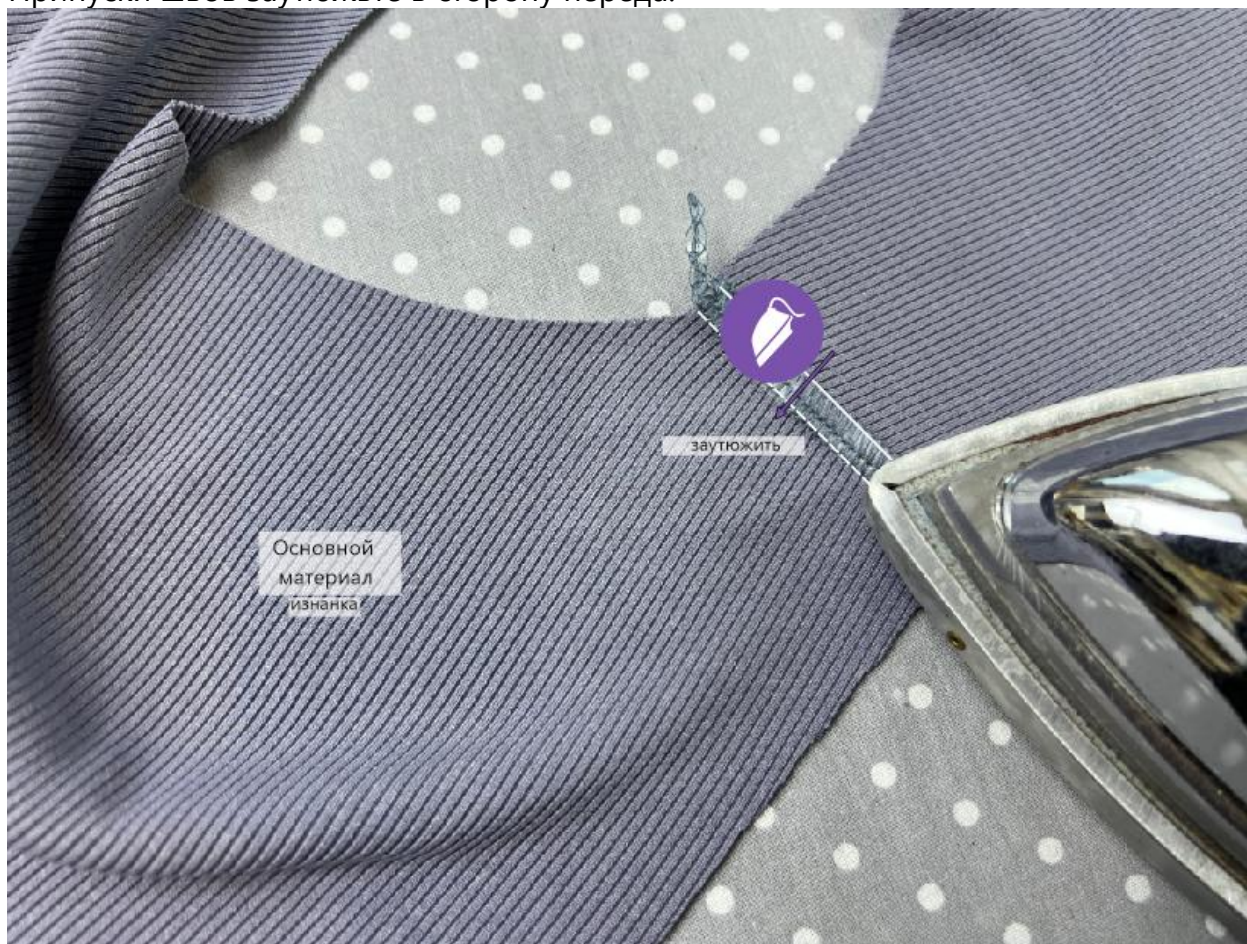


Обработка плечевых швов

Сложите детали переда и спинки вместе, лицом к лицу, уравняйте по плечевым срезам, сколите, стачайте оверлочной, вкладывая в шов силиконовую ленту.



Припуски швов заутюжьте в сторону переда.



Заготовка обтачки горловины

Сложите обтачку горловины пополам, лицевой стороной внутрь, уравняйте по коротким срезам, стачайте оверлочной строчкой.



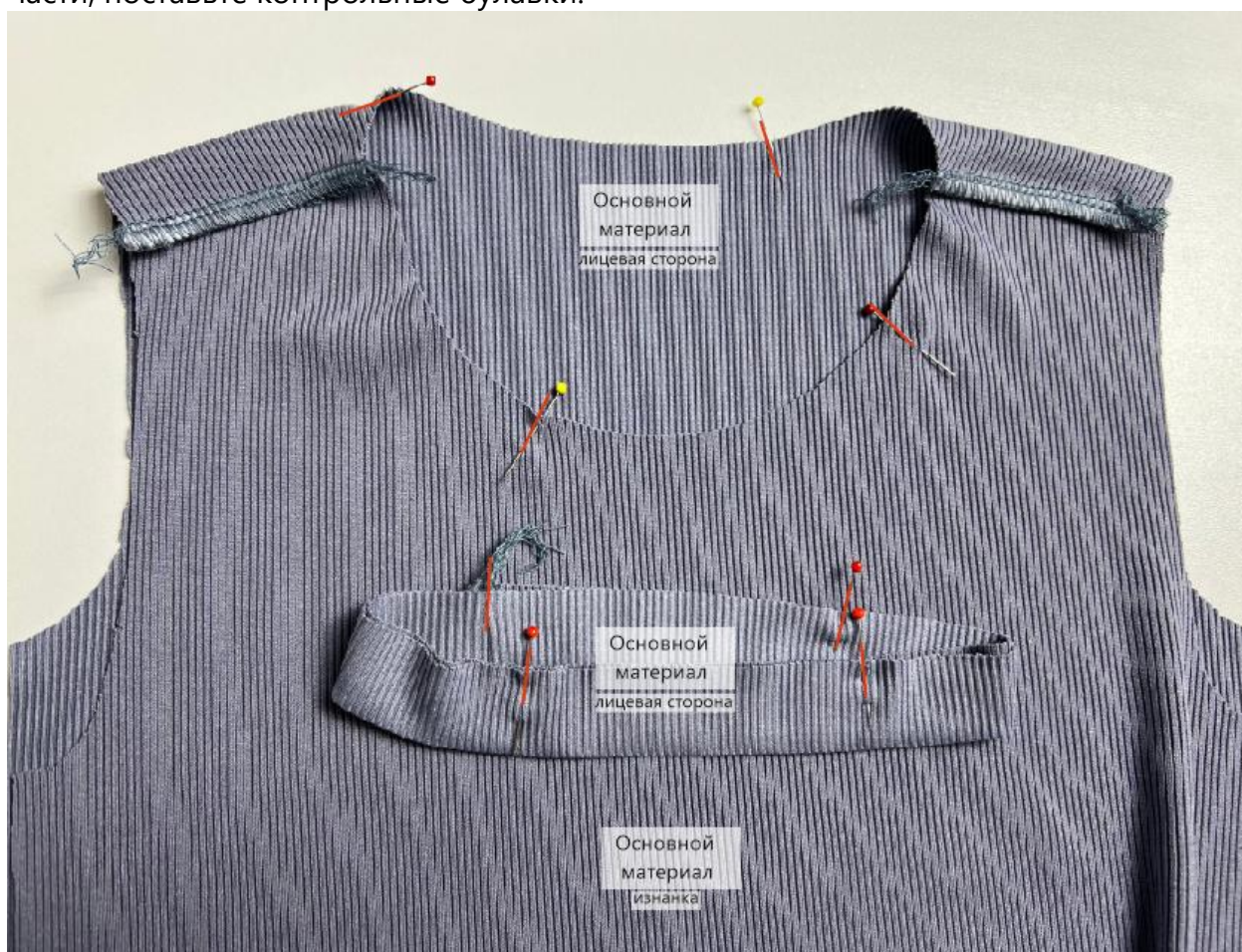
Припуски шва заутюжьте в одну из сторон.

Сложите обтачку вдоль пополам, изнанкой внутрь, приутюжьте по сгибу.



Обработка горловины

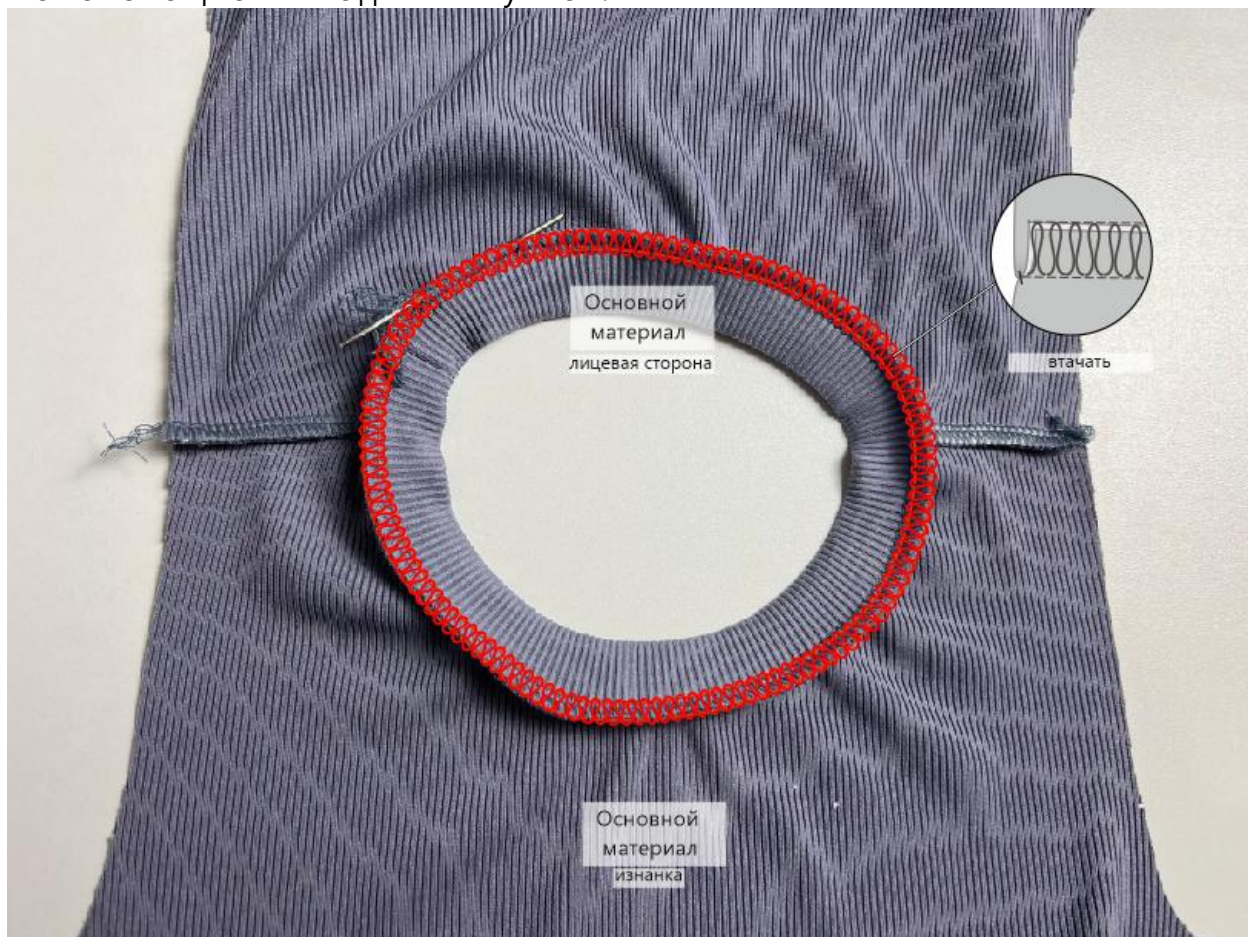
Разделите длину среза обтачки и длину среза горловины изделия на 4 равных части, поставьте контрольные булавки.



Совмещая контрольные булавки, вколите обтачку в горловину изделия.



Втачайте обтачку в горловину оверлочной строчкой. Конец строчки спрячьте в сам шов с помощью иглы с длинным ушком.



Припуски шва заутюжьте в сторону изделия.

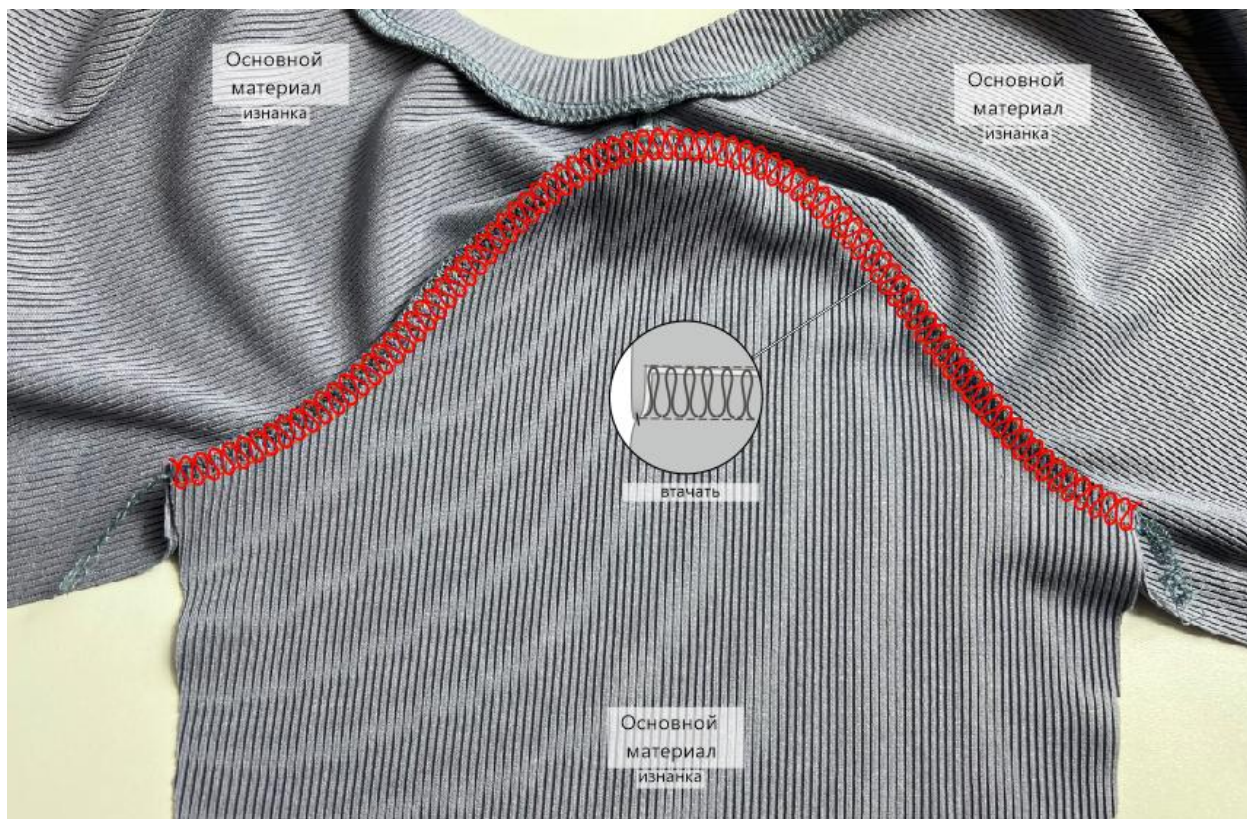


Втачивание рукавов в проймы

Вколите рукава в открытые проймы изделия.



Оверлочной строчкой втачайте рукава в проймы изделия.



Припуски швов заутюжьте в сторону рукавов.



Обработка боковых срезов

Сложите изделие лицевой стороной внутрь, уравняйте по боковым срезам и срезам рукавов, сколите.



Стачайте срезы изделия между собой оверлочной строчкой.



Припуски швов заутюжьте в сторону спинки.

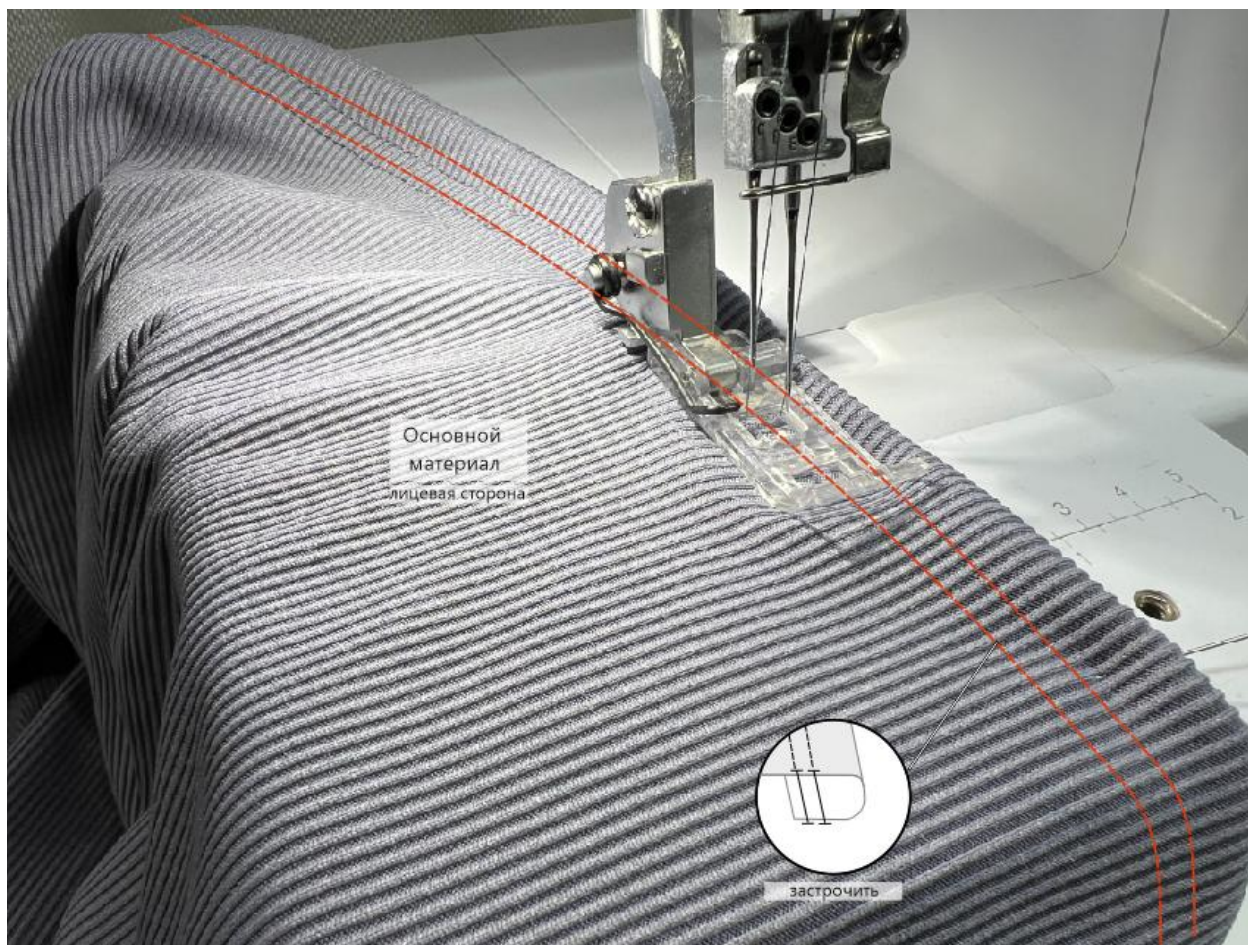


Обработка низа изделия

Намелите линию подгибки низа на рукавах и изделии. Подверните подгибку по линии разметки в сторону изнанки, заколите булавками.



Застрочите низ рукавов и низ изделия на распошивальной машине.

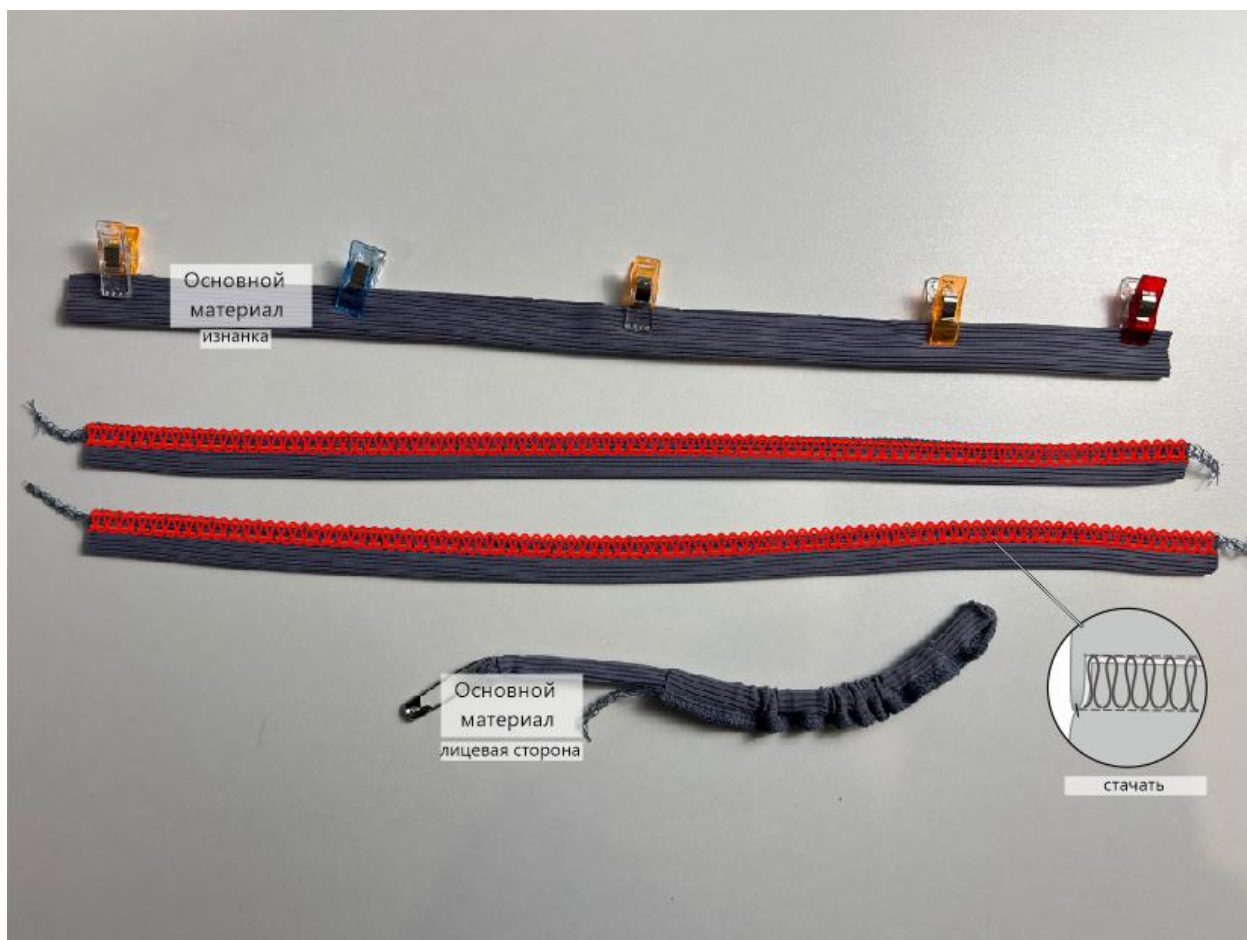


Приутюжьте низ изделия и низ рукавов.



Заготовка завязок

Сложите детали шнуров вдоль пополам, лицевой стороной внутрь, уравняйте по длинным срезам, сколите, стачайте оверлочной строчкой. С помощью булавки выверните завязки на лицевую сторону.



Заготовка кулисок

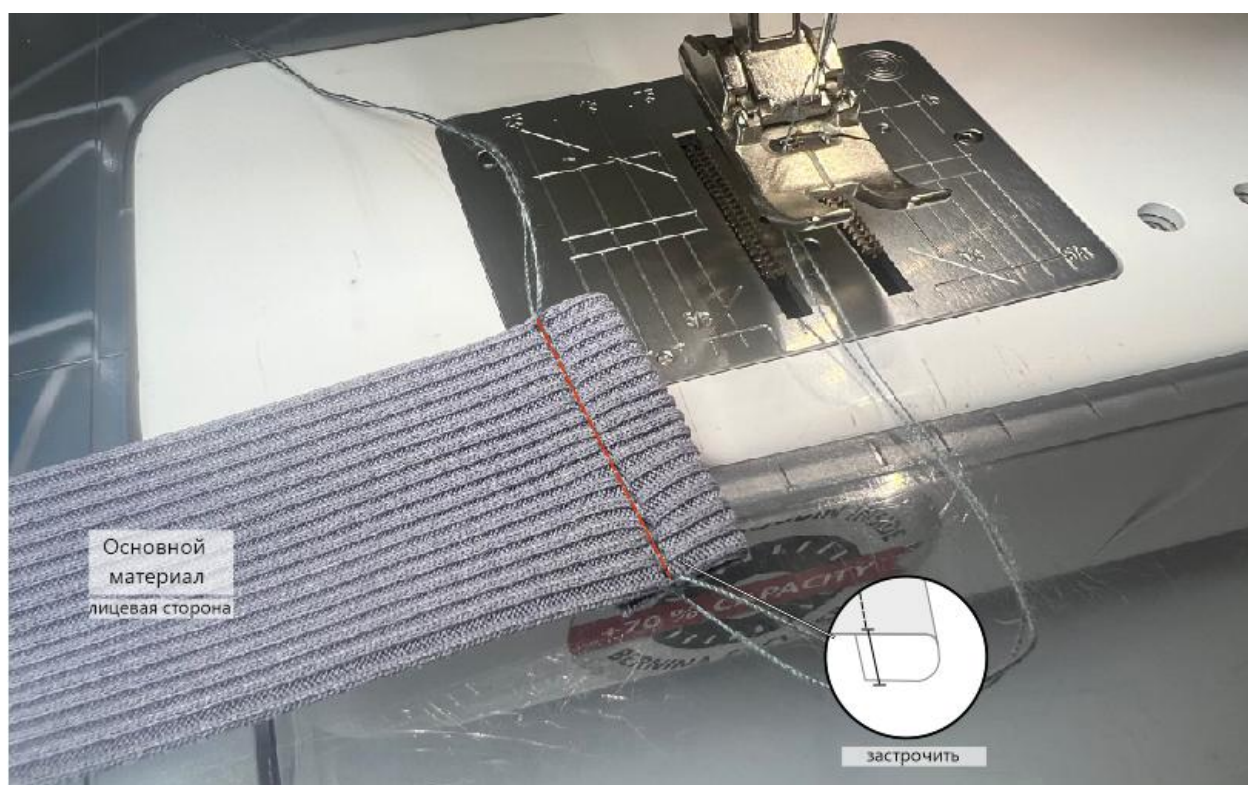
Заутюжьте припуски кулиски в сторону её изнанки.



Подверните короткий припуск с одной стороны кулиски в сторону изнанки, зафиксируйте его клеевой паутинкой.



Застрочите край кулиски.



Монтаж кулисок с изделием

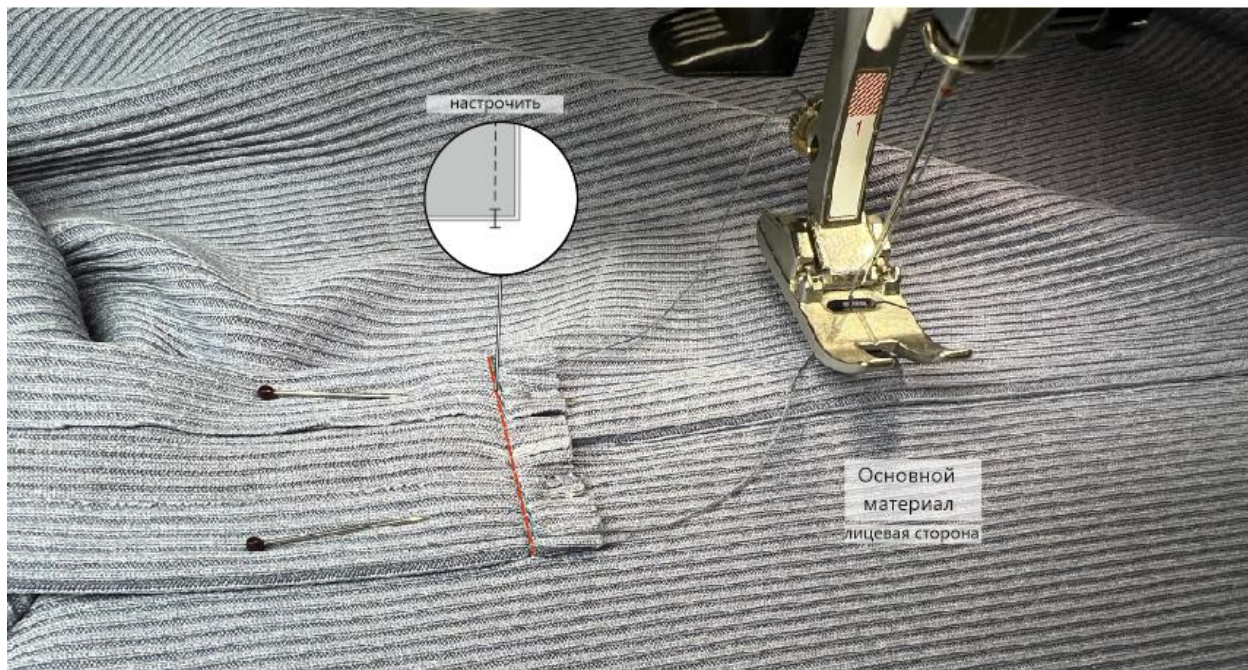
Наметьте расположение верхнего края кулиски по боковому шву.



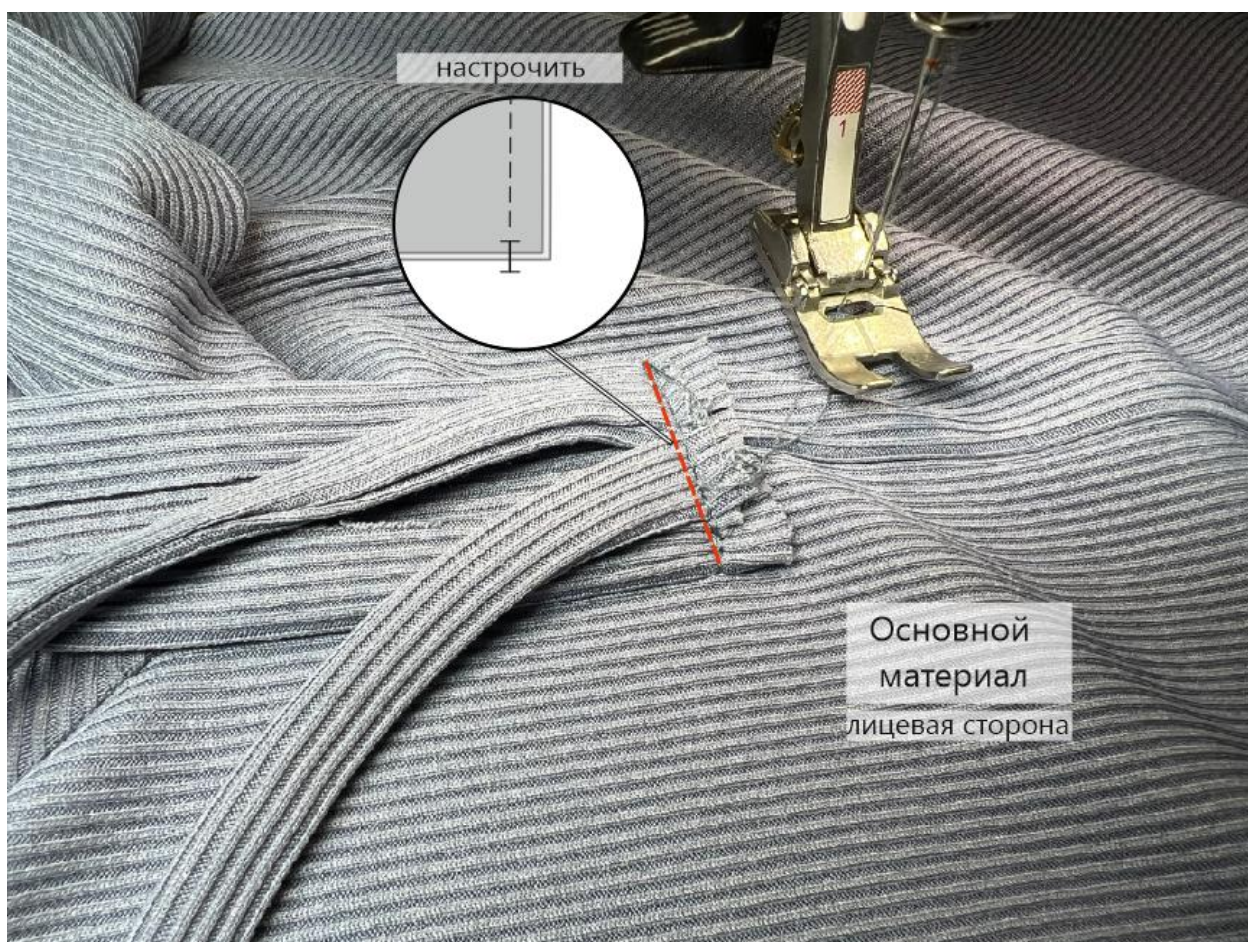
Наложите кулиску на изделие, лицом к лицу, совмещая срез с линией разметки, приколите.



Настрочите кулиску на изделие.



Сверху на кулиску наложите 2 шнура, притачайте их в строчку притачивания кулиски.



Отверните кулиску вниз, приутюжьте по шву притачивания.



Совместите центр кулиски с боковым швом изделия, приметайте насквозь, разложив шнуры в стороны от центра кулиски.



Настрочите кулиску по центру.



Носиком утюга приутюжьте шов кулиски.



Вкладывая шнуры в кулиску, приметайте края кулиски насквозь к изделию.



Настрочите кулиску в край.



Приутюжьте кулиску в готовом виде.



Завяжите узелки по концам шнуров.



Отутюжьте изделие в готовом виде.



Понравилась выкройка? Тогда ждём ваши ФОТО-ОТЗЫВЫ:



на нашем сайте: <https://shkatulka-sew.ru/pattern/vykroyka-longsliva-flor9011/>



в соцсетях с хэштегом #Flor9011 и #Флор9011

