

ЧАСТЬ 1

ШКАТУЛКА
SHKATULKA-SEW.RU



#Трой255

Размеры

42-70

Рост

165-197 см

СЛОЖНОСТЬ

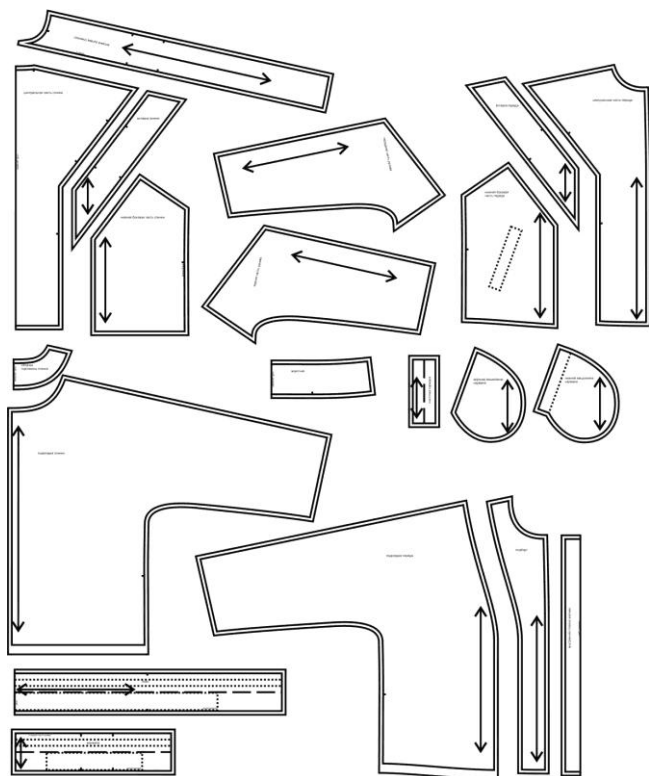


ветровка

Трой255



Выкройка ветровки унисекс, большого объема, прямого силуэта, выполненной на подкладке. Детали переда ветровки состоят из центральной части, вставки, бочка и передней части рукава. На бочках предусмотрены диагональные прорезные карманы с листочкой. Спинка ветровки состоит из центральной части, вставки, бочка и задней части рукава. По плечам ветровки предусмотрены лампасы (они же - вставки рукавов). По швам стачивания частей переда, спинки и рукавов между собой предусмотрен отделочный кант. Горловина ветровки оформлена воротником-стойкой. Застёжка - центральная, на разъёмную молнию. Рукава - длинные, по низу на притачной манжете на резинке. По низу ветровки предусмотрен круговой притачной пояс на резинке. Длина изделия - до линии бёдер.



СОСТАВ КОМПЛЕКТА ЛЕКАЛ

* Выкройки даны с припусками на швы. Они обозначены двойным контуром. Вы можете самостоятельно изменить ширину припусков, исходя из свойств выбранного материала или своих целей.

ВЕЛИЧИНЫ ПРИБАВОК НА ОСНОВНЫХ УЧАСТКАХ ИЗМЕРЕНИЙ

Прибавка к обхвату груди (условно) в полном объеме	Прибавка к обхвату талии в полном объеме
30 - 32 см	36,2 - 43,5 см

ЗАМЕРЫ КЛЮЧЕВЫХ ПАРАМЕТРОВ, РАСХОД ТКАНИ

Замеры лекал выполнены без учета припусков на швы. Все замеры указаны в сантиметрах.



A - длина изделия по средней линии спинки без учета воротника
 B - ширина на уровне груди в полном обхвате
 C - ширина на уровне талии в полном обхвате
 D - длина рукава от горловины

* в таблице указана расчетная длина канта. После декотирования кант даст усадку, поэтому информация дана с длиной большей расчетной на 10%.

размер	рост, см	A	B	C	D	длина молнии, см	длина резинки в рукаве при ширине 5 см, см	длина резинки в поясе при ширине 5 см, см	длина канта не менее*, см
42	165-170	64,8	114,0	116,0	74,4	65,5	20,4	89,2	763,8
	171-177	67,8			76,2	68,5			784,7
	178-183	70,8			77,9	71,5			805,6
	184-190	73,8			79,7	74,5			826,5
	191-197	76,8			81,4	77,5			847,4
44	165-170	65,1	118,1	120,2	74,9	66,0	21,2	92,3	770,3
	171-177	68,1			76,7	69,0			791,2
	178-183	71,1			78,4	72,0			812,1
	184-190	74,1			80,2	75,0			833,0
	191-197	77,1			81,9	78,0			853,9
46	165-170	65,5	122,3	124,5	75,4	66,5	22,1	95,4	776,8
	171-177	68,5			77,2	69,5			797,7
	178-183	71,5			78,9	72,5			818,6
	184-190	74,5			80,7	75,5			839,5
	191-197	77,5			82,4	78,5			860,4
48	165-170	65,8	126,4	128,7	75,9	66,9	22,9	98,5	783,3
	171-177	68,8			77,7	69,9			804,2
	178-183	71,8			79,4	72,9			825,1

	184-190	74,8			81,2	75,9			846,0
	191-197	77,8			82,9	78,9			866,9
50	165-170	66,2	130,6	133,0	76,5	67,4	23,7	101,6	789,7
	171-177	69,2			78,2	70,4			810,6
	178-183	72,2			80,0	73,4			831,5
	184-190	75,2			81,7	76,4			852,4
	191-197	78,2			83,5	79,4			873,3
52	165-170	66,5	134,7	137,2	77,0	67,9	24,5	104,7	796,2
	171-177	69,5			78,7	70,9			817,1
	178-183	72,5			80,5	73,9			838,0
	184-190	75,5			82,2	76,9			858,9
	191-197	78,5			84,0	79,9			879,8
54	165-170	66,9	138,9	141,5	77,5	68,4	25,4	107,8	802,7
	171-177	69,9			79,2	71,4			823,6
	178-183	72,9			81,0	74,4			844,5
	184-190	75,9			82,7	77,4			865,4
	191-197	78,9			84,5	80,4			886,3
56	165-170	67,2	143,0	145,7	78,0	68,9	26,2	110,9	809,2
	171-177	70,2			79,8	71,9			830,1
	178-183	73,2			81,5	74,9			851,0
	184-190	76,2			83,3	77,9			871,9
	191-197	79,2			85,0	80,9			892,8
58	165-170	67,5	147,1	149,9	78,5	69,3	27,0	113,9	815,6
	171-177	70,5			80,3	72,3			836,5
	178-183	73,5			82,0	75,3			857,4
	184-190	76,5			83,8	78,3			878,3
	191-197	79,5			85,5	81,3			899,2
60	165-170	67,9	151,3	154,2	79,0	69,8	27,9	117,0	822,1
	171-177	70,9			80,8	72,8			843,0
	178-183	73,9			82,5	75,8			863,9
	184-190	76,9			84,3	78,8			884,8
	191-197	79,9			86,0	81,8			905,7
62	165-170	68,2	155,4	158,4	79,5	70,3	28,7	120,1	828,6
	171-177	71,2			81,3	73,3			849,5
	178-183	74,2			83,0	76,3			870,4
	184-190	77,2			84,8	79,3			891,3
	191-197	80,2			86,5	82,3			912,2
64	165-170	68,6	159,6	162,7	80,1	70,8	29,5	123,2	835,1
	171-177	71,6			81,8	73,8			856,0
	178-183	74,6			83,6	76,8			876,9
	184-190	77,6			85,3	79,8			897,8
	191-197	80,6			87,1	82,8			918,7
66	165-170	68,9	163,7	166,9	80,6	71,2	30,3	126,3	841,5

	171-177	71,9			82,3	74,2			862,4
	178-183	74,9			84,1	77,2			883,3
	184-190	77,9			85,8	80,2			904,2
	191-197	80,9			87,6	83,2			925,1
68	165-170	69,3	167,9	171,2	81,1	71,7	31,2	129,4	848,0
	171-177	72,3			82,8	74,7			868,9
	178-183	75,3			84,6	77,7			889,8
	184-190	78,3			86,3	80,7			910,7
	191-197	81,3			88,1	83,7			931,6
70	165-170	69,6	172,0	175,4	81,6	72,2	32,0	132,5	854,5
	171-177	72,6			83,4	75,2			875,4
	178-183	75,6			85,1	78,2			896,3
	184-190	78,6			86,9	81,2			917,2
	191-197	81,6			88,6	84,2			938,1

Внимание: расчет выполнен для однотонной ткани без рисунка, без учета направления ворса и возможной усадки! Усадка может достигать 15-20% от длины материала. Обязательно учитывайте это и берите с запасом.

В таблице представлены разные варианты расхода на разные ширины материала. Пожалуйста, выберите свою ширину материала и нужный размер.

размер	ростовая группа, см	основная ткань при ширине 130 см, см	основная ткань при ширине 140 см, см	основная ткань при ширине 150 см, см	подкладка при ширине 130 см, см	подкладка при ширине 140 см, см	подкладка при ширине 150 см, см
42	165-170	233	229	215	168	161	145
	171-177	255	232	222	176	167	167
	178-183	255	247	224	183	180	171
	184-190	268	251	240	188	173	170
	191-197	263	260	234	181	177	155
44	165-170	254	232	221	171	163	160
	171-177	255	242	227	177	177	163
	178-183	265	250	229	150	182	167
	184-190	275	252	231	188	187	171
	191-197	273	254	243	196	195	155
46	165-170	259	240	221	172	168	155
	171-177	259	240	234	178	169	168
	178-183	274	246	240	185	173	184
	184-190	273	252	246	192	189	172
	191-197	291	253	237	198	198	182
48	165-170	267	240	234	173	174	162
	171-177	265	242	243	177	180	166

	178-183	263	257	240	186	173	173
	184-190	284	264	246	168	193	177
	191-197	293	260	255	198	198	199
50	165-170	265	240	233	175	175	163
	171-177	276	269	239	181	181	172
	178-183	271	254	245	186	185	175
	184-190	283	266	248	192	192	181
	191-197	303	263	263	200	200	199
52	165-170	266	262	242	176	176	169
	171-177	269	254	241	183	181	180
	178-183	280	258	246	189	189	188
	184-190	287	274	257	173	195	193
	191-197	301	260	276	200	202	200
54	165-170	270	262	248	177	177	177
	171-177	285	271	249	188	184	184
	178-183	289	262	261	190	190	190
	184-190	287	279	256	195	195	192
	191-197	305	281	266	203	203	203
56	165-170	279	255	250	179	179	179
	171-177	294	271	262	187	185	187
	178-183	295	274	259	194	190	192
	184-190	305	289	248	198	198	198
	191-197	304	282	271	203	203	204
58	165-170	283	279	249	180	180	180
	171-177	293	289	261	190	187	190
	178-183	306	281	264	193	192	193
	184-190	313	281	268	199	196	199
	191-197	317	284	275	206	204	205
60	165-170	291	267	249	181	181	181
	171-177	301	285	264	189	188	189
	178-183	307	294	268	194	193	186
	184-190	313	307	272	201	200	200
	191-197	322	306	291	207	204	206
62	165-170	304	285	259	188	182	183
	171-177	310	288	271	192	191	191
	178-183	311	293	271	195	195	195
	184-190	331	303	280	199	201	201
	191-197	327	310	273	235	205	208
64	165-170	315	282	260	190	183	184
	171-177	322	298	281	194	195	195
	178-183	327	297	283	197	197	197
	184-190	331	299	288	228	203	203
	191-197	335	319	295	250	209	175

66	165-170	303	287	267	192	185	185
	171-177	333	296	281	213	197	197
	178-183	320	288	291	230	198	199
	184-190	338	319	288	243	205	204
	191-197	346	329	300	252	212	209
68	165-170	321	302	273	198	187	187
	171-177	311	296	289	228	193	194
	178-183	321	304	289	236	200	199
	184-190	336	319	290	245	207	205
	191-197	359	334	316	284	213	212
70	165-170	321	304	288	216	188	187
	171-177	329	313	291	225	194	201
	178-183	351	318	291	238	202	210
	184-190	343	320	295	234	208	210
	191-197	336	336	305	286	215	215

РЕКОМЕНДАЦИИ ПО ВЫБОРУ ТКАНИ

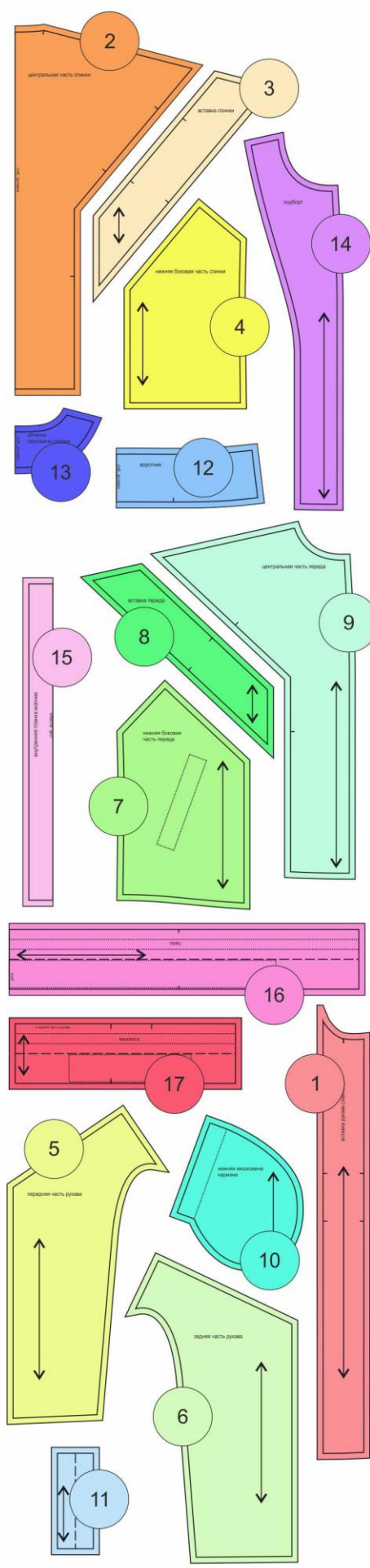
Для пошива ветровки можно использовать костюмные курточные ткани средней поверхностной плотности, формоустойчивые, отличающиеся малой сминаемостью, с натуральными, искусственными, синтетическими или смешанными волокнами в составе.

Пример: габардин хлопковый, смесовый хлопок, смесовый лён, экокожа, замша, джинсовые ткани средней плотности, вельвет и др.

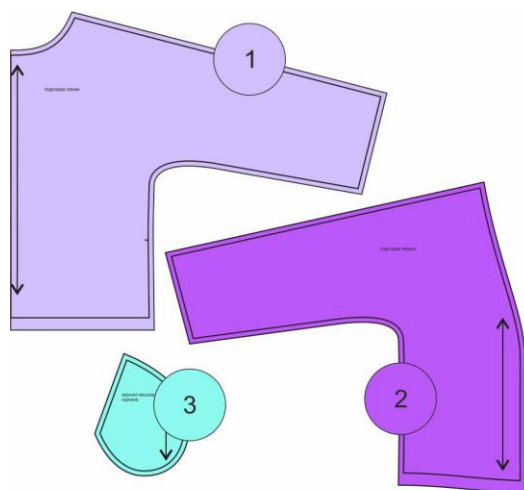
В качестве подкладки можно использовать поливискозную и другие виды подкладочной ткани, по своим свойствам соответствующие основному материалу.

РАСКРОЙ

ОСНОВНАЯ ТКАНЬ



- 1 вставка рукава (лампас) - 2 дет.
- 2 центральная часть спинки - 1 дет. со сгибом
- 3 вставка спинки - 2 дет.
- 4 нижняя боковая часть спинки - 2 дет.
- 5 передняя часть рукава - 2 дет.
- 6 задняя часть рукава - 2 дет.
- 7 нижняя боковая часть переда - 2 дет.
- 8 вставка переда - 2 дет.
- 9 центральная часть переда - 2 дет.
- 10 нижняя мешковина кармана - 2 дет.
- 11 листочка кармана - 2 дет.
- 12 воротник - 2 дет. со сгибом
- 13 обтачка горловины спинки - 1 дет. со сгибом
- 14 подборт - 2 дет.
- 15 внутренняя планка молнии - 1 дет. со сгибом
- 16 пояс - 1 дет. со сгибом
- 17 манжета - 2 дет.



подкладка

- 1 подкладка спинки - 2 дет.
- 2 подкладка переда - 2 дет.
- 3 верхняя мешковина кармана - 2 дет.

Дублирин:

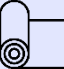
1. Подборт – 2 дет.,
2. Обтачка горловины спинки – 1 дет. со сгибом,
3. Листочка кармана – 2 дет.,
4. Планка молнии – 1 дет.,
5. Долевик кармана – 2 дет. (выкраивается самостоятельно, по долевой, по выкройке листочки кармана).

Припуски на швы

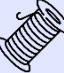


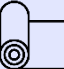
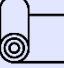
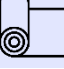

Все детали изделия даны с необходимыми припусками на швы.

Образец ветровки был отшит из плотного габардина с хлопком и подкладочной ткани.

ОБОРУДОВАНИЕ И ИНСТРУМЕНТЫ

	Бытовая швейная машинка;
	Утюг с паром или без, утюжильный стол или гладильная доска;
	Машинные иглы, соответствующие типу ткани (для средних тканей), булавки для закалывания или маленькие зажимы;
	Ножницы для бумаги и ножницы для раскроя;
	Проутюжитель (сетка для ВТО или лоскут х/б ткани).

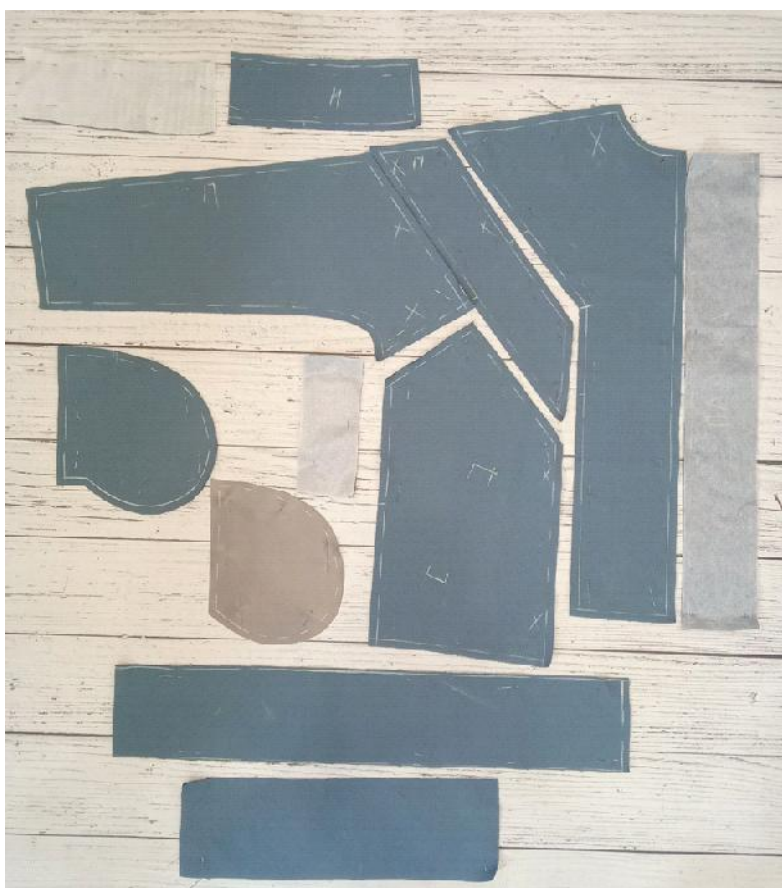
ДОПОЛНИТЕЛЬНЫЕ МАТЕРИАЛЫ И ФУРНИТУРА

	Нитки для бытовой машины;
	Лапка для втачивания молнии;
	Лапка для втачивания канта;
	Дублерин;
	Резинка в манжеты и в пояс;
	Готовый кант;
	Молния разъёмная в борт.

ТЕХНОЛОГИЧЕСКАЯ ПОСЛЕДОВАТЕЛЬНОСТЬ ОБРАБОТКИ

Раскрой

Выкройте детали изделия согласно спецификации.

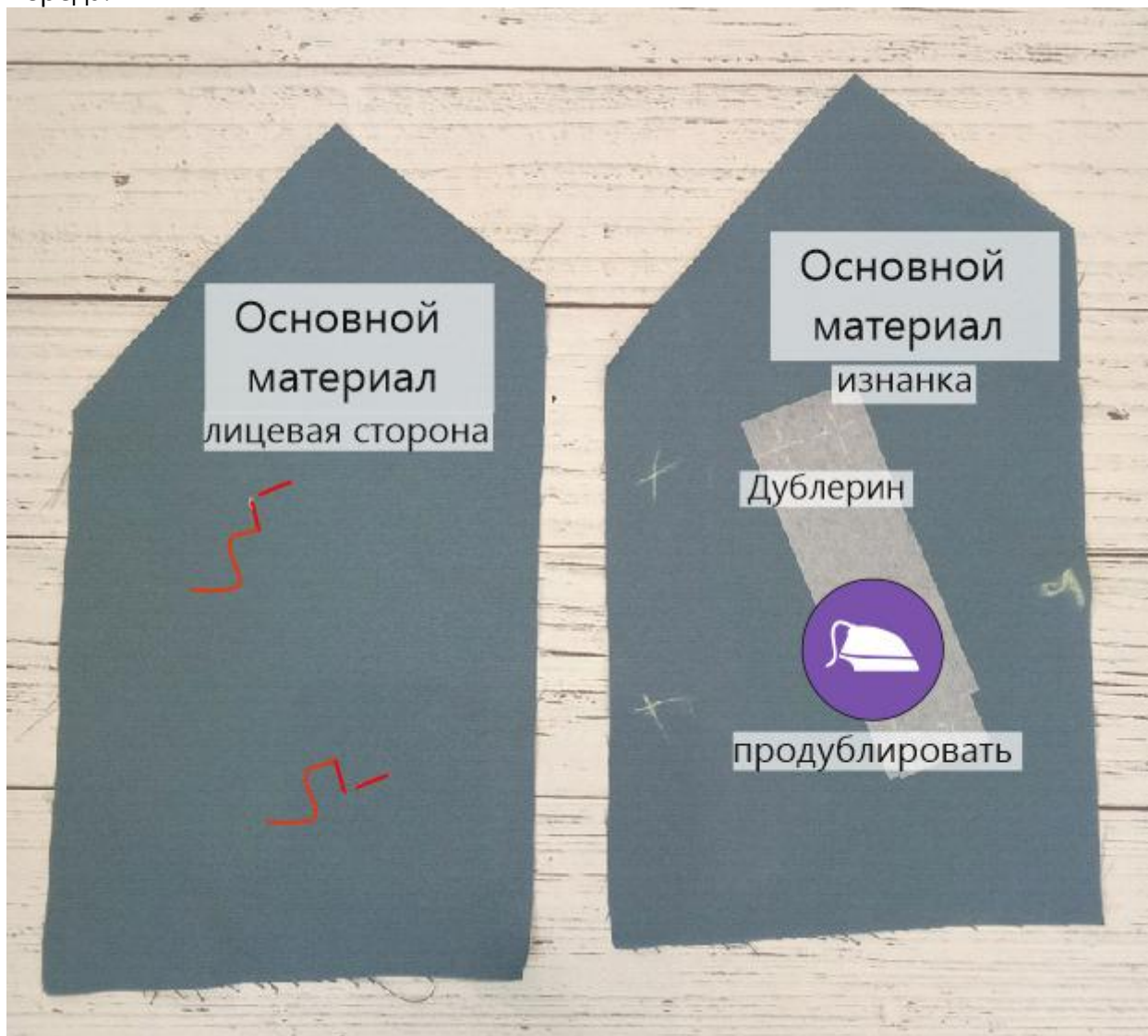




Обработка кармана переда

Контрастными нитками проставьте контрольные линии на деталях нижней части переда.

Клевыми долевыми продублируйте места под карманы с изнанки деталей переда.



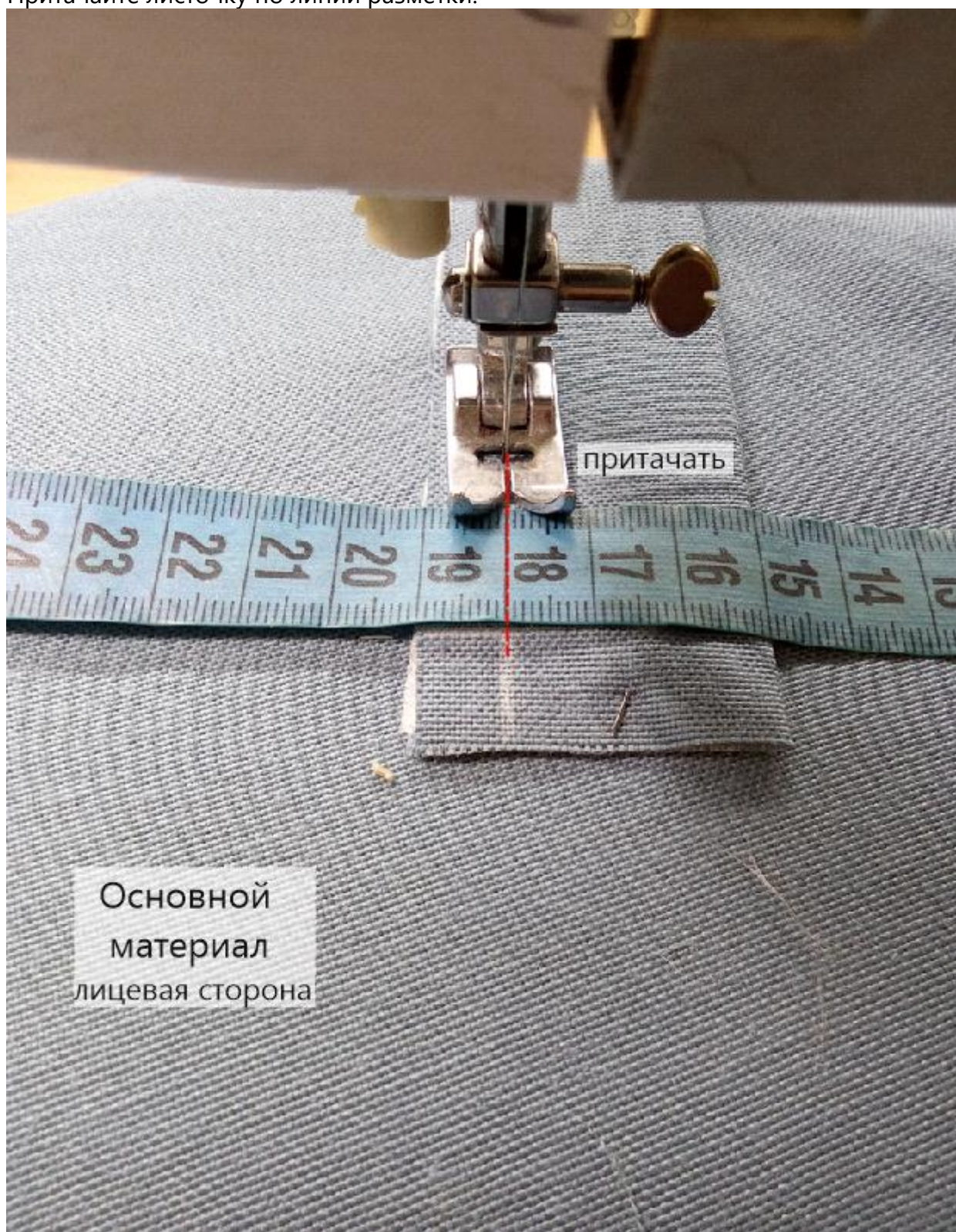
Продублируйте листочки карманов. Заутюжьте каждую листочку вдоль пополам, изнанкой внутрь. На лицевой стороне листочек наметьте ширину готового вида.



Наложите листочку на нижнюю часть переда, лицом к лицу, совмещая линии разметки на детали переда и на листочке между собой, приколите.



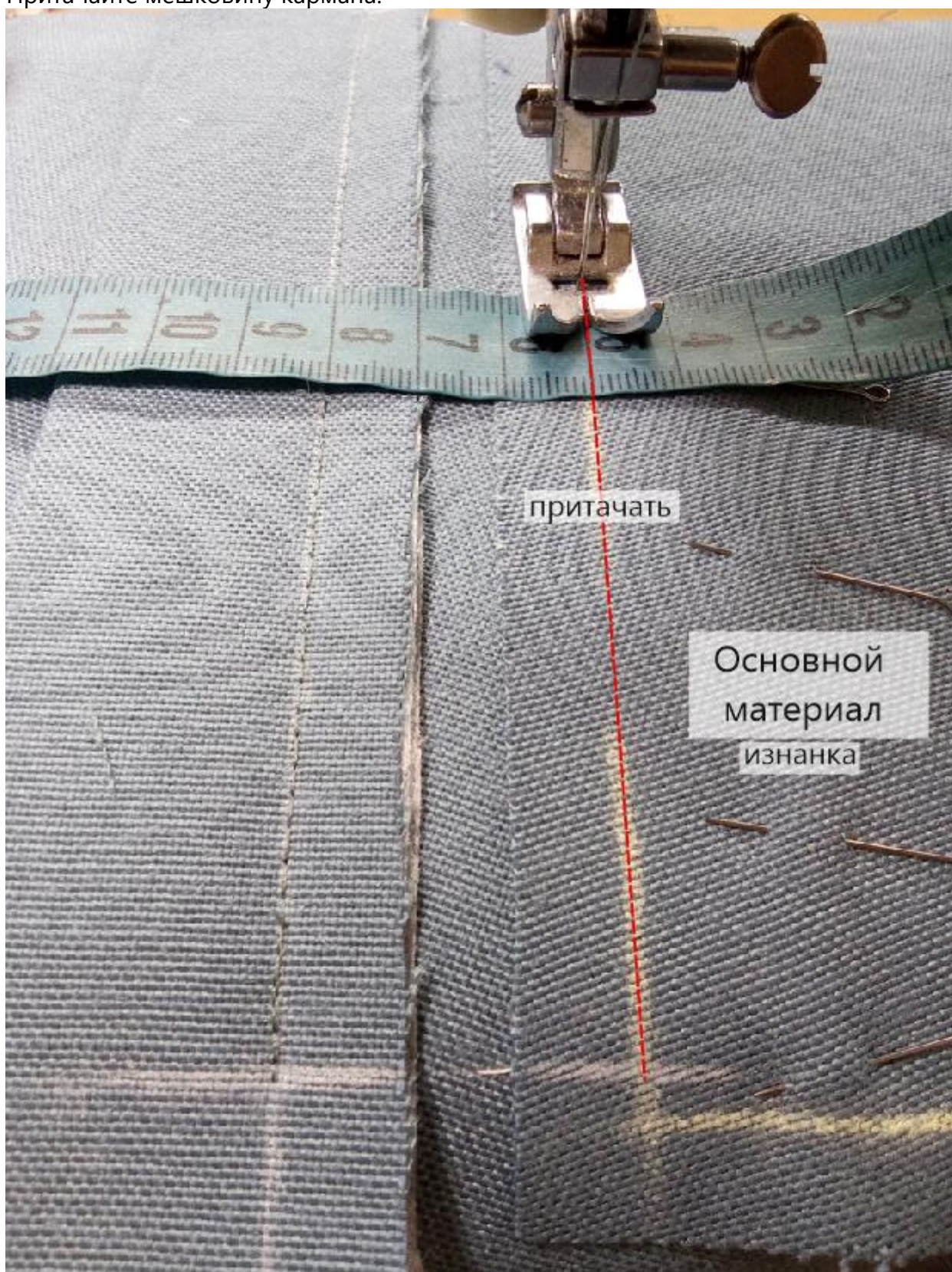
Притачайте листочку по линии разметки.



Наложите нижнюю мешковину кармана на нижнюю часть переда, лицом к лицу, так, чтобы от линии притачивания листочки до линии притачивания мешковины получилось расстояние, равное ширине готового вида листочки, приколоте.

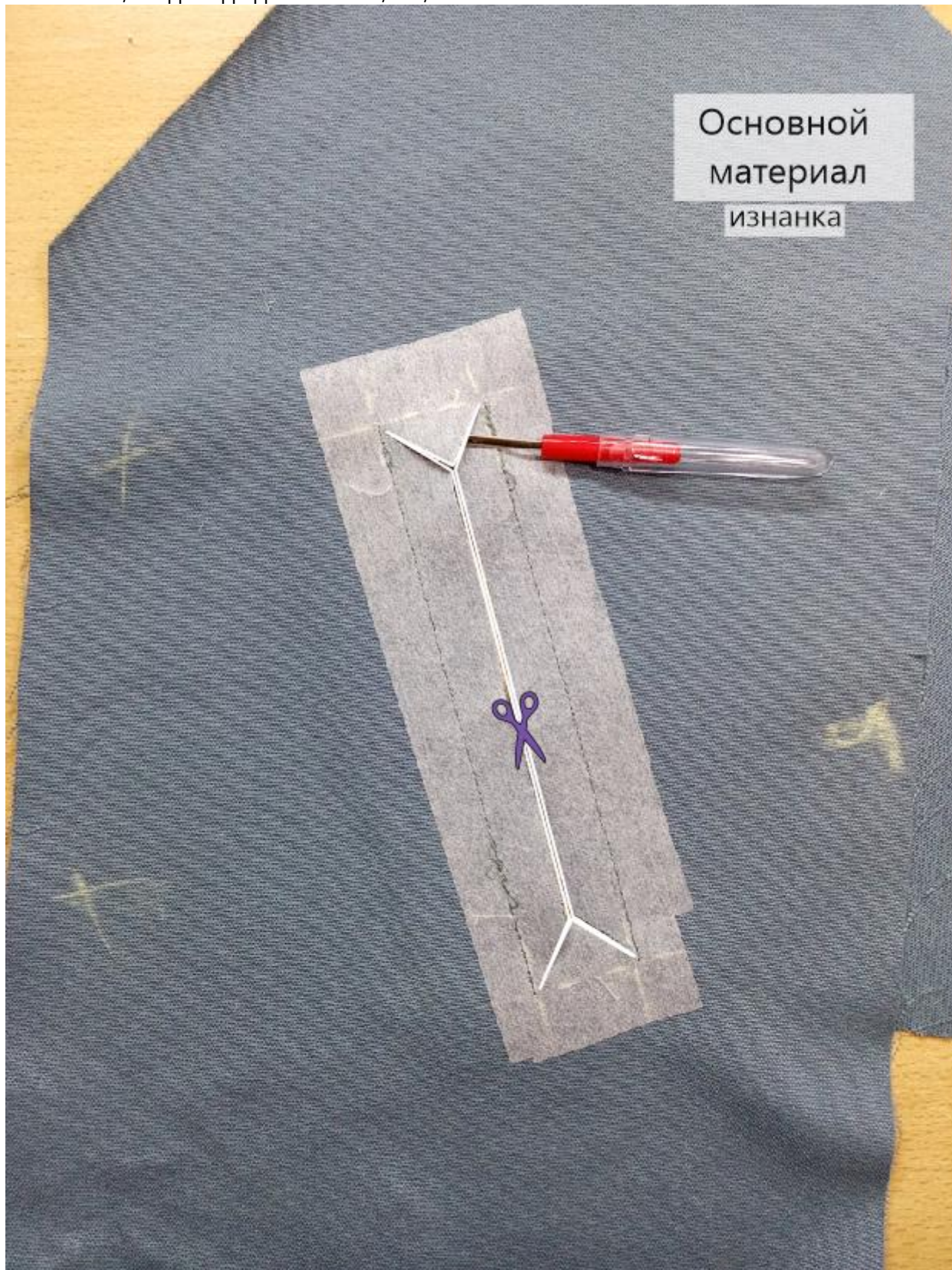


Притачайте мешковину кармана.



С изнанки изделия проверьте, чтобы строчки имели одинаковую длину и были параллельны друг другу.

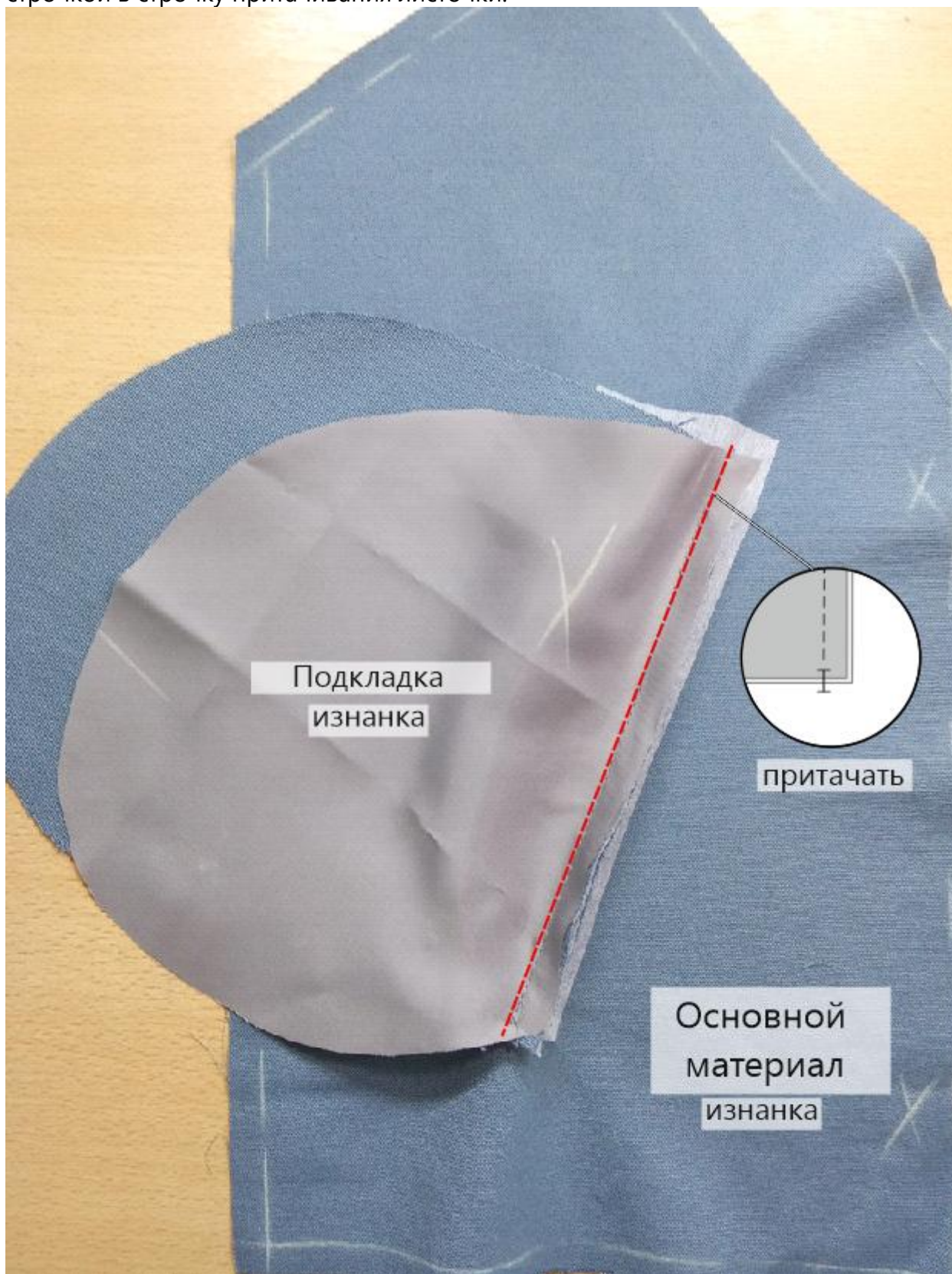
Разрежьте вход в карман посередине между строчками, к концам строчек выходя наискосок, не доходя до них на 0,1-0,2 см.



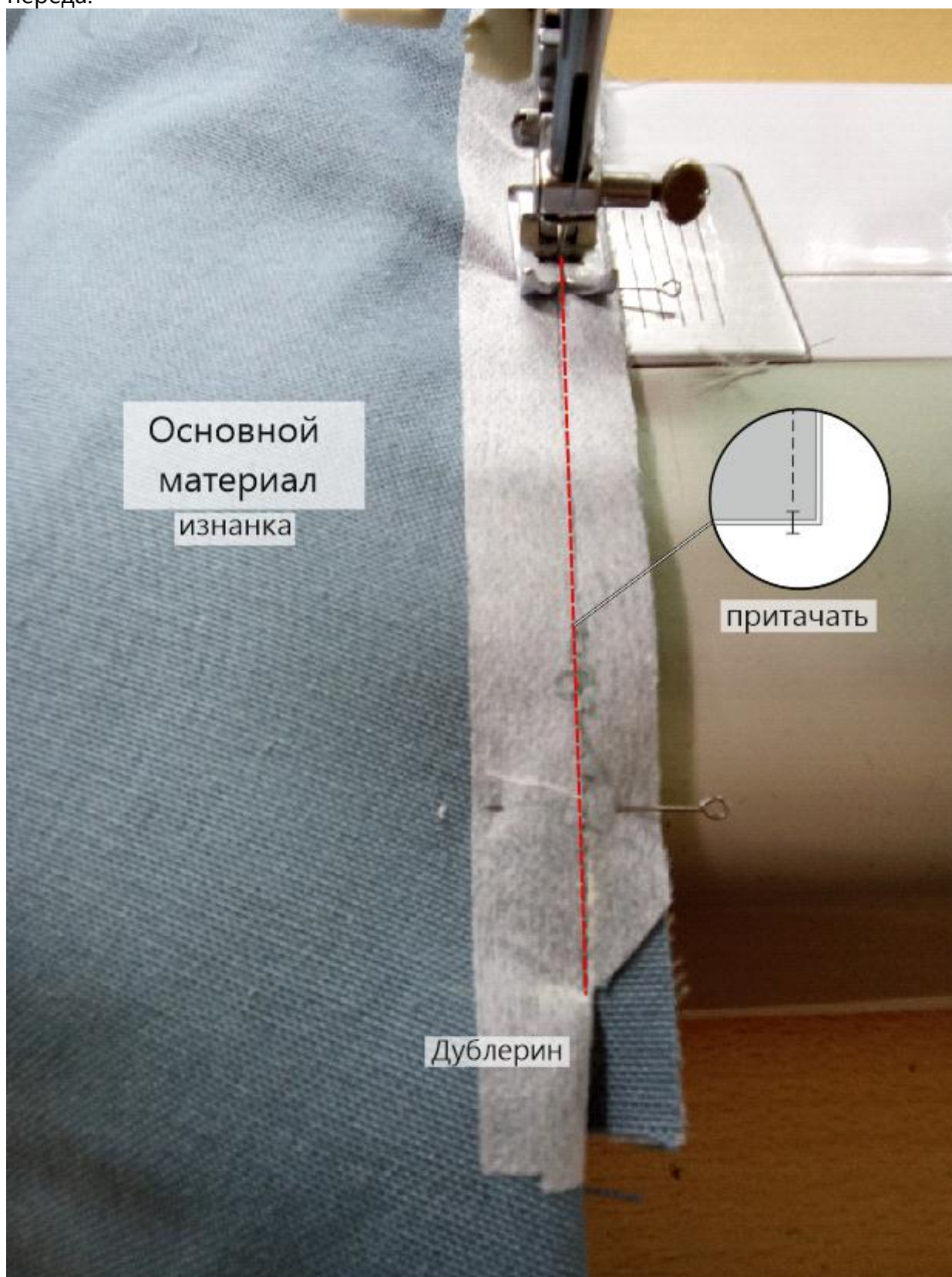
Выверните, выправьте листочку и мешковину кармана в сторону изнанки детали переда. Осноруйте припуски швов до одинаковой ширины.



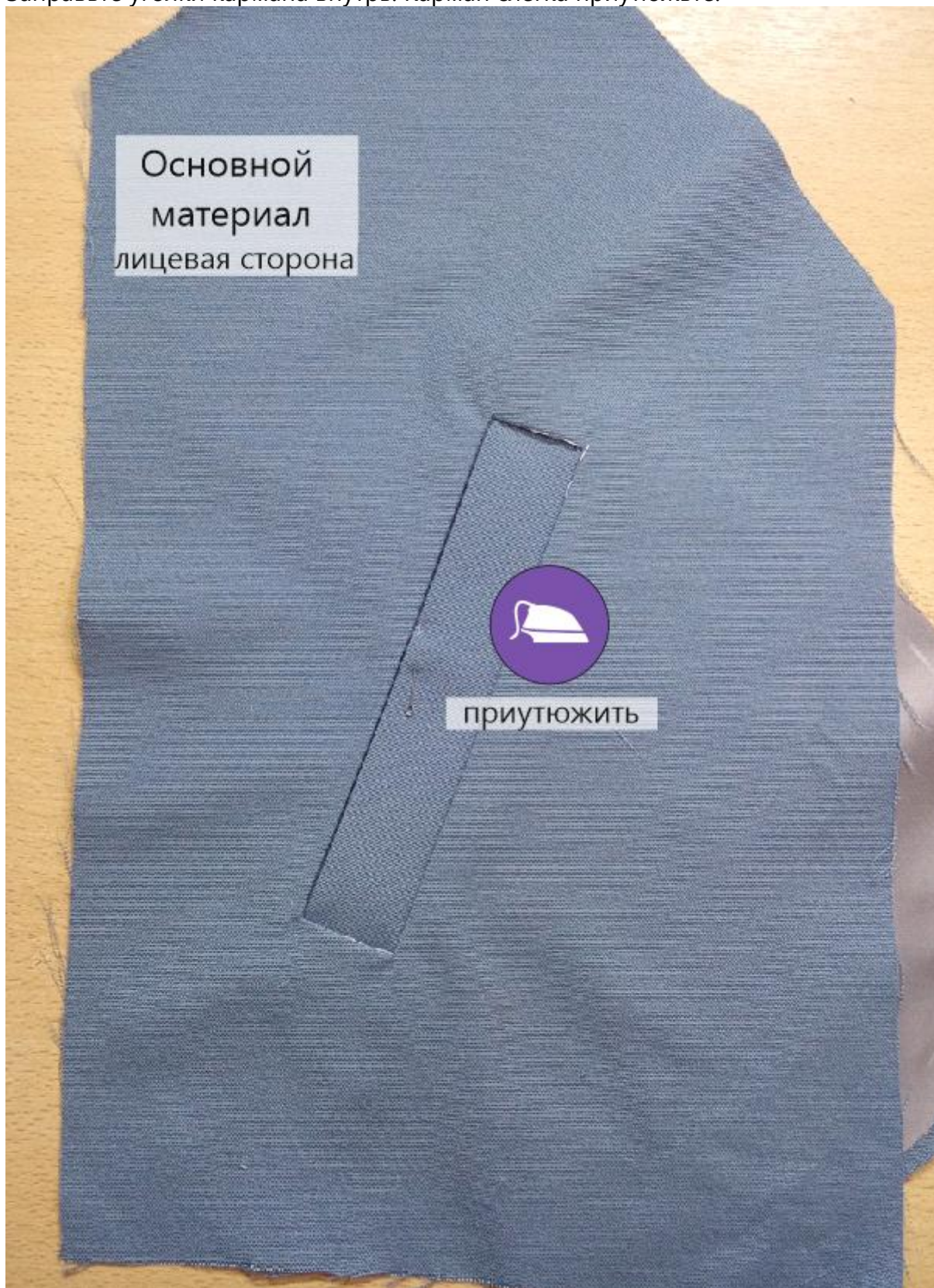
Притачайте верхнюю мешковину кармана к припуску шва притачивания листочки, строчкой в строчку притачивания листочки.



Для удобства выполнения операции прокладывайте строчку со стороны детали переда.



Заправьте уголки кармана внутрь. Карман слегка приутюжьте.



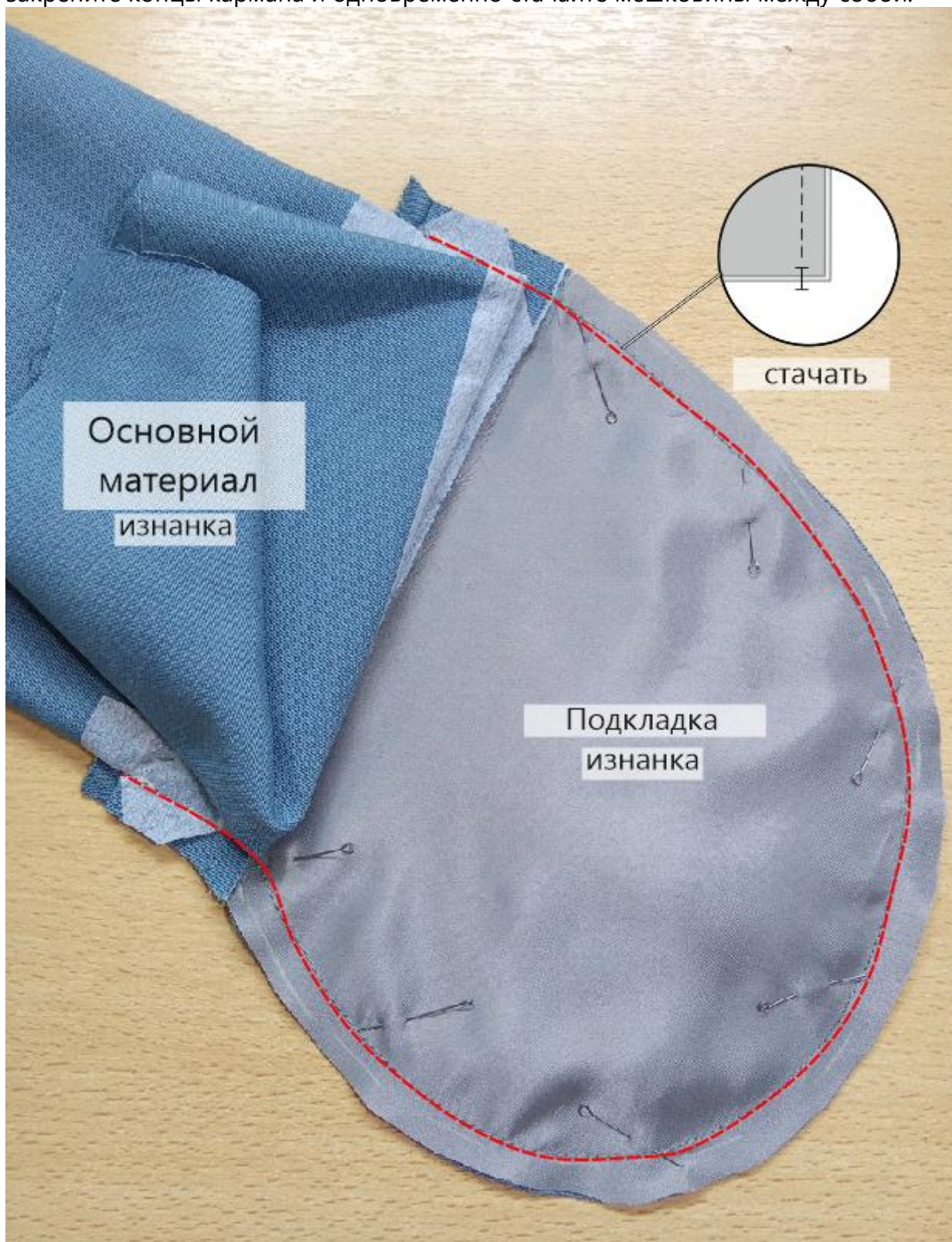
Отстрочите нижнюю часть рамки кармана строчкой в край, не захватывая в шов нижнюю мешковину кармана.



Сложите мешковины кармана вместе, лицом к лицу.
Заколите листочку насквозь.



Уравняйте мешковины кармана между собой по срезам, сколите. Единой строчкой закрепите концы кармана и одновременно стачайте мешковины между собой.



Отстрочите оставшуюся часть рамки кармана строчкой в край.



Отпарьте карманы в готовом виде.



С помощью тканевого долевика закрепите мешковины карманов по срезам борта.



Заготовка переда

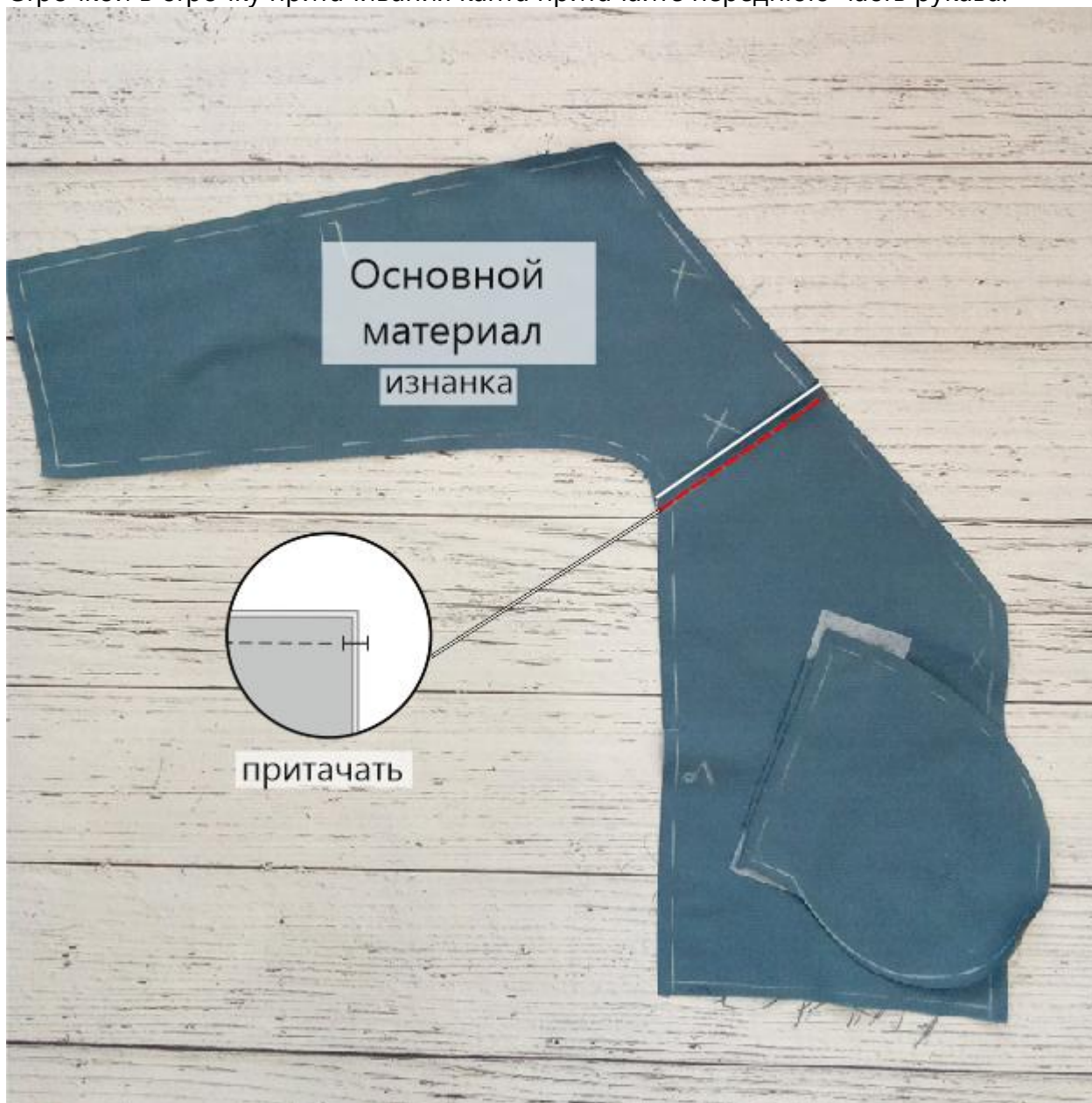
Притачайте готовый кант по верхнему срезу с лицевой стороны деталей нижней части переда.



Для удобства выполнения операции используйте специальную лапку для притачивания канта.



Строчкой в строчку притачивания канта притачайте переднюю часть рукава.



Припуски шва заутюжьте в сторону рукава. Отстрочите шов в край по лицевой стороне рукава, приутюжьте.



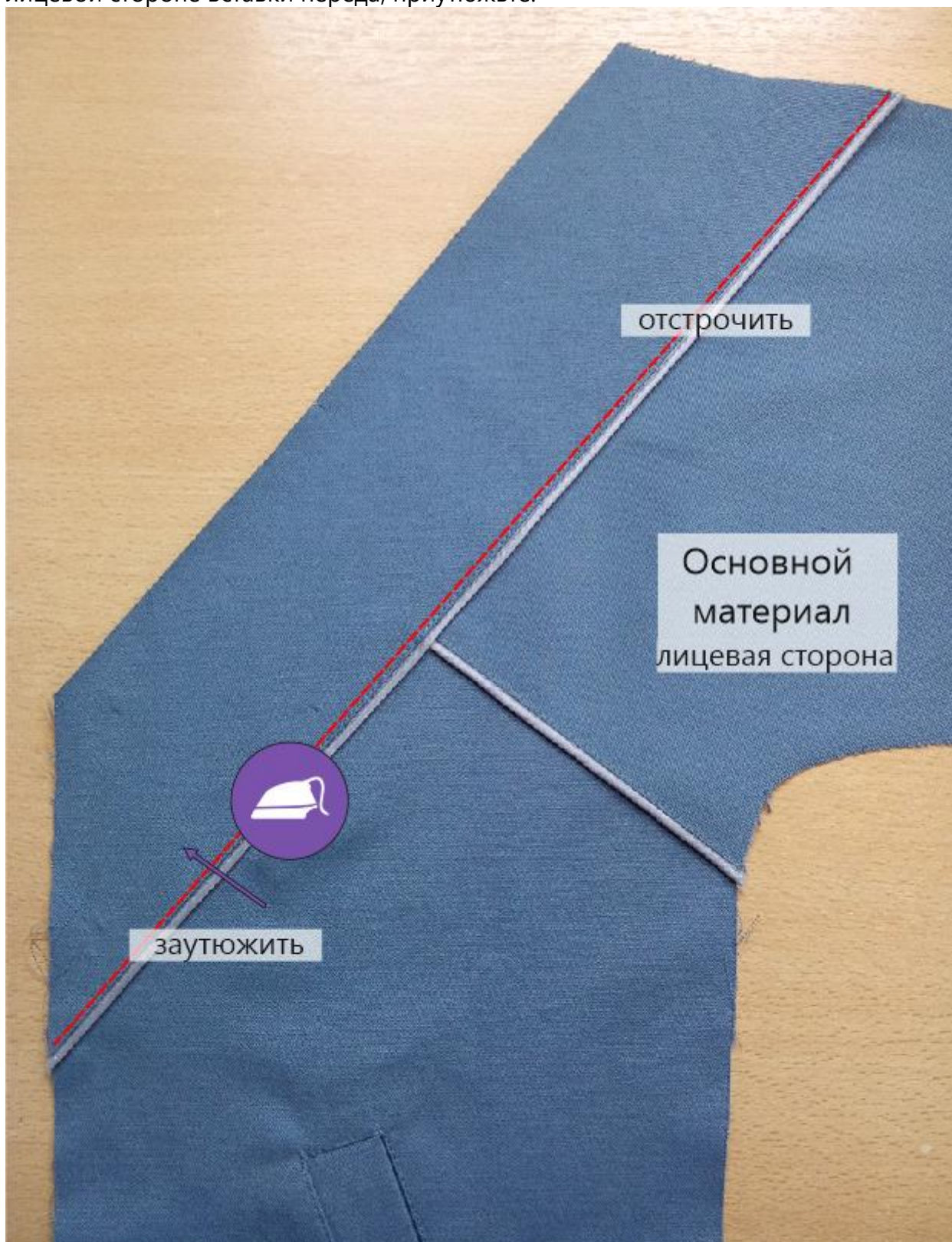
Притачайте кант по срезу притачивания вставки перед с лицевой стороны передней части рукава и нижней части перед.



Строчкой в строчку притачивания канта притачайте вставку переда.



Заутюжьте припуски шва в сторону вставки переда. Отстрочите шов в край по лицевой стороне вставки переда, приутюжьте.

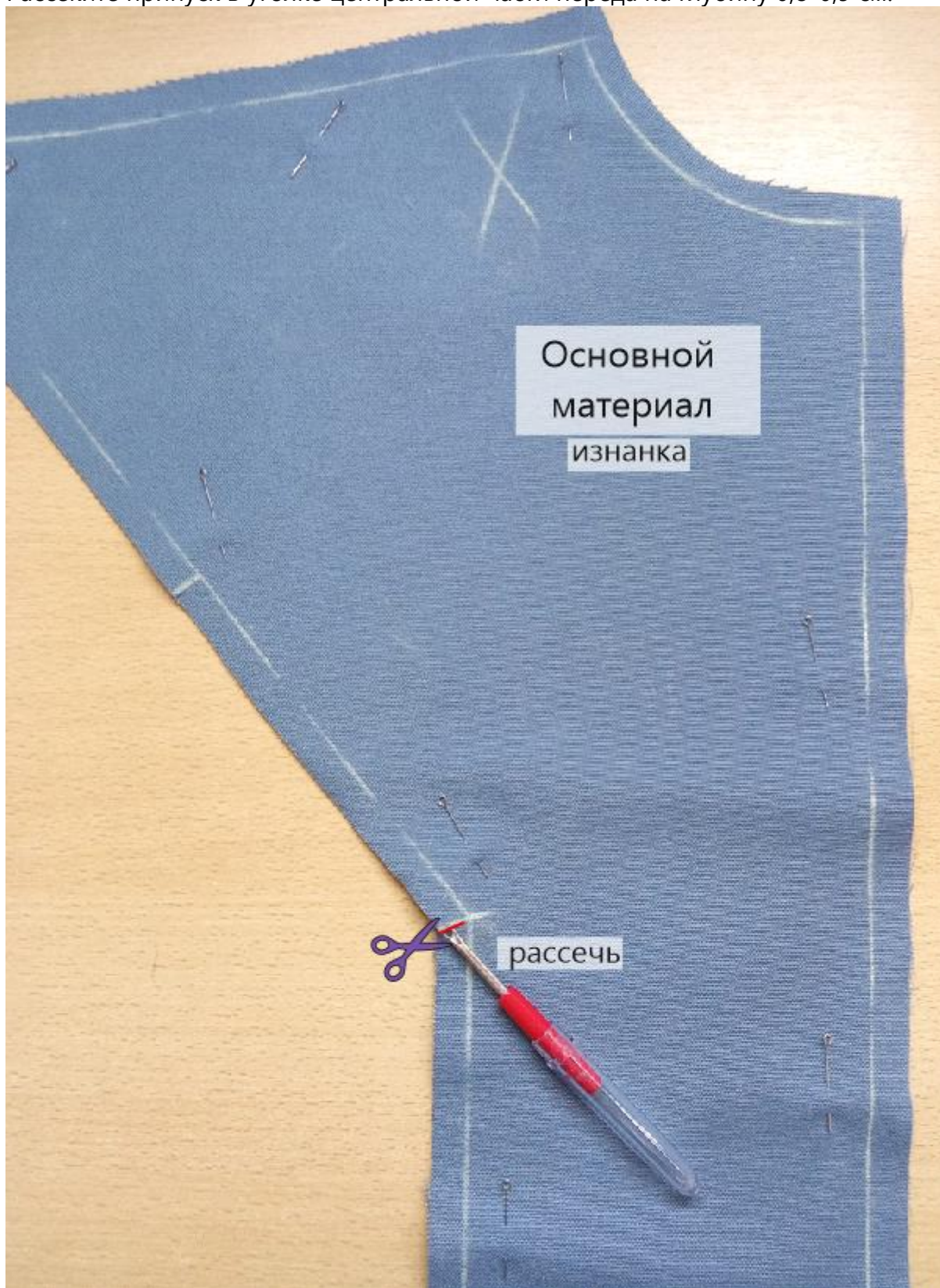




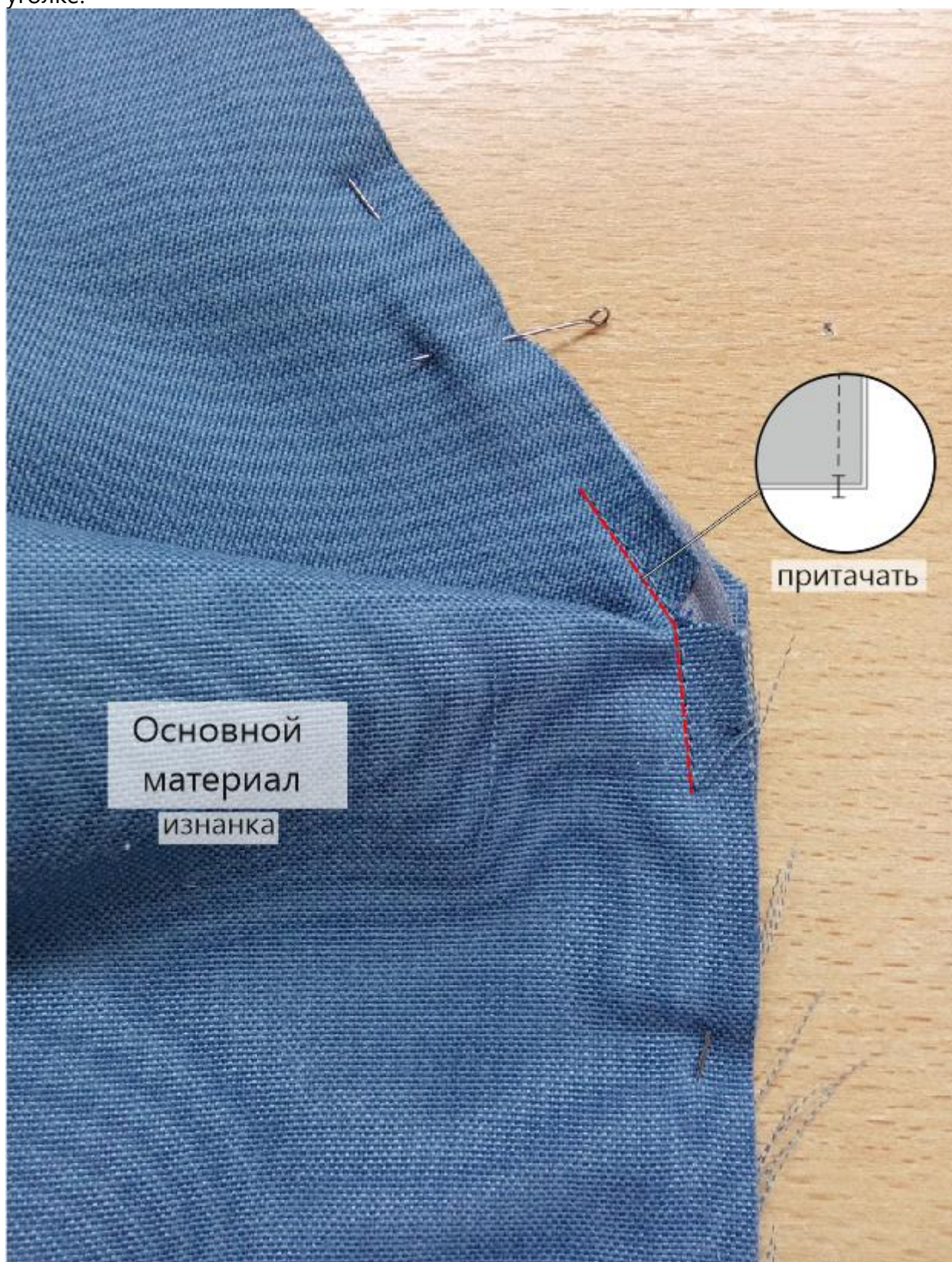
Разворачивая в уголке, притачайте кант с лицевой стороны получившей детали.



Рассеките припуск в уголке центральной части переда на глубину 0,8-0,9 см.



Частично притачайте центральную часть переда к основной детали переда в уголке.



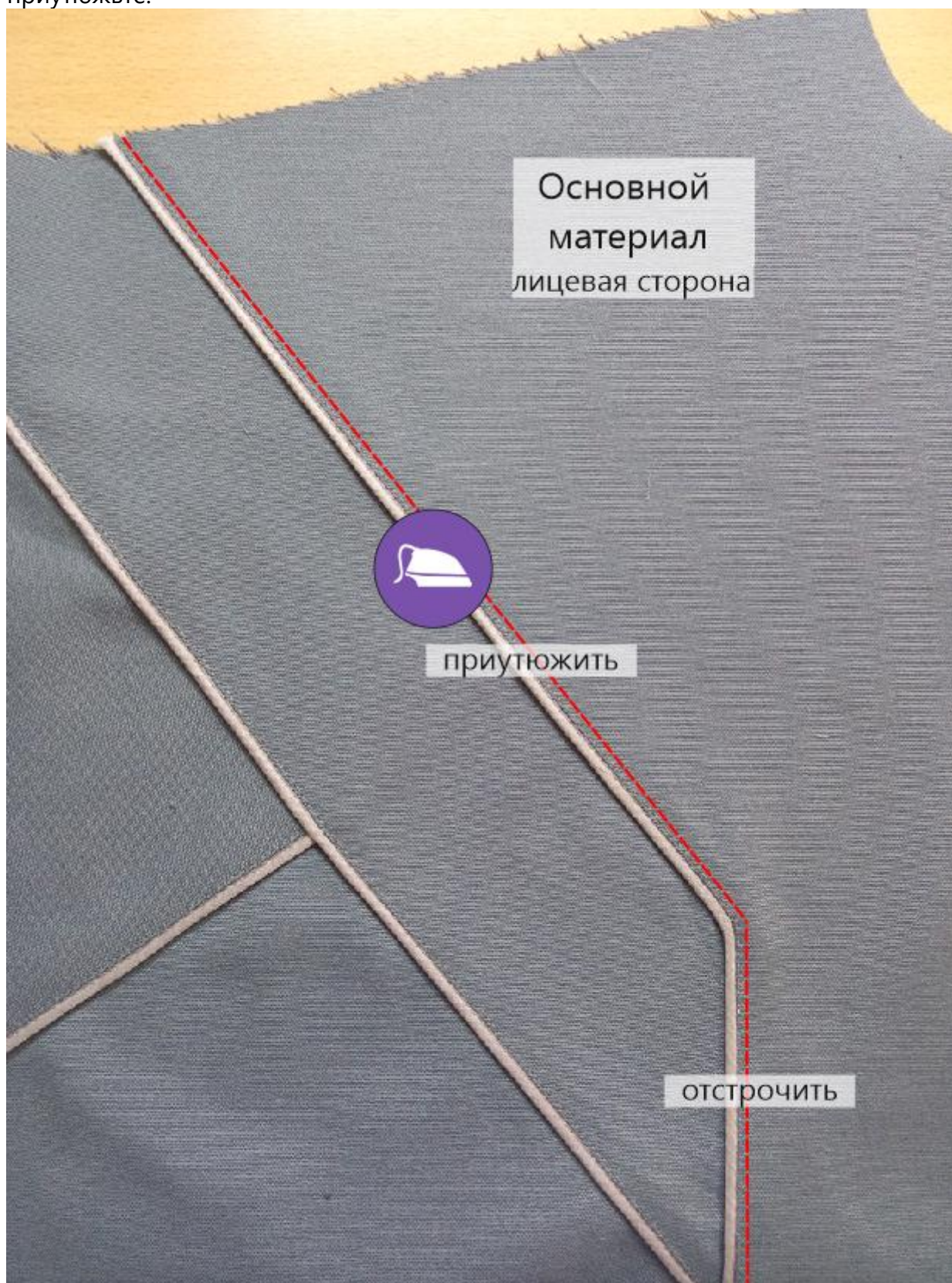
Строчкой в строчку притачивания канта притачайте центральную часть переда к основной детали.



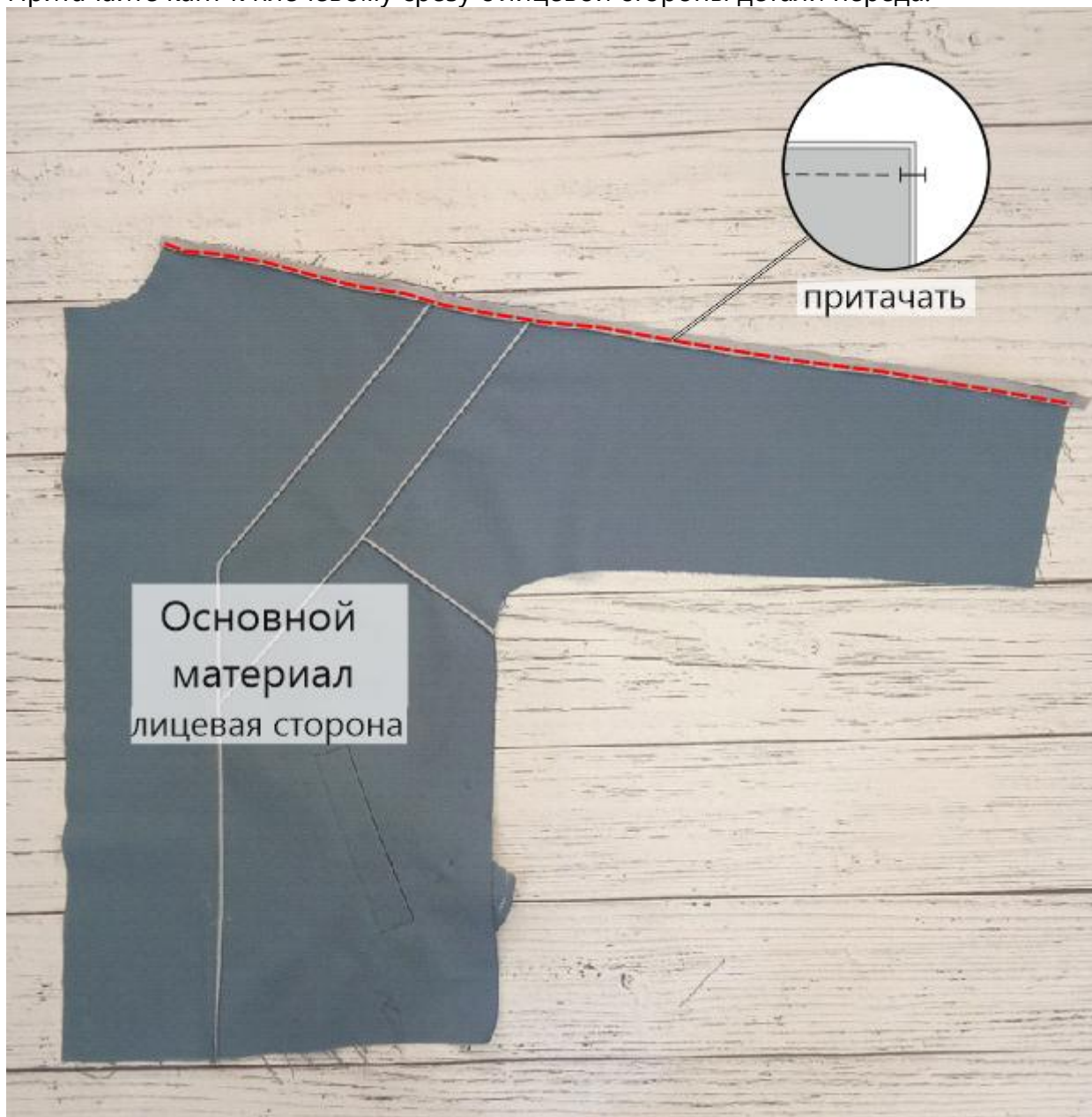
Заутюжьте припуски шва в сторону центральной части переда.



Отстрочите шов в край по лицевой стороне центральной части переда, приутюжьте.



Притачайте кант к плечевому срезу с лицевой стороны детали переда.



Строчкой в строчку притачивания канта притачайте лампас к плечевому срезу переда.



Заутюжьте припуски шва в сторону лампаса. Отстрочите шов в край по лицевой стороне лампаса, приутюжьте.

Сложите детали переда вместе, изнанкой к изнанке, уравняйте по срезам и швам, сколите. При необходимости основывите срезы деталей.



Заготовка подбортов

Продублируйте детали подбортов.

Наложите подборт на деталь переда, лицом к лицу, уравняйте по срезам, сколите.

При необходимости осноруйте срезы подборта.

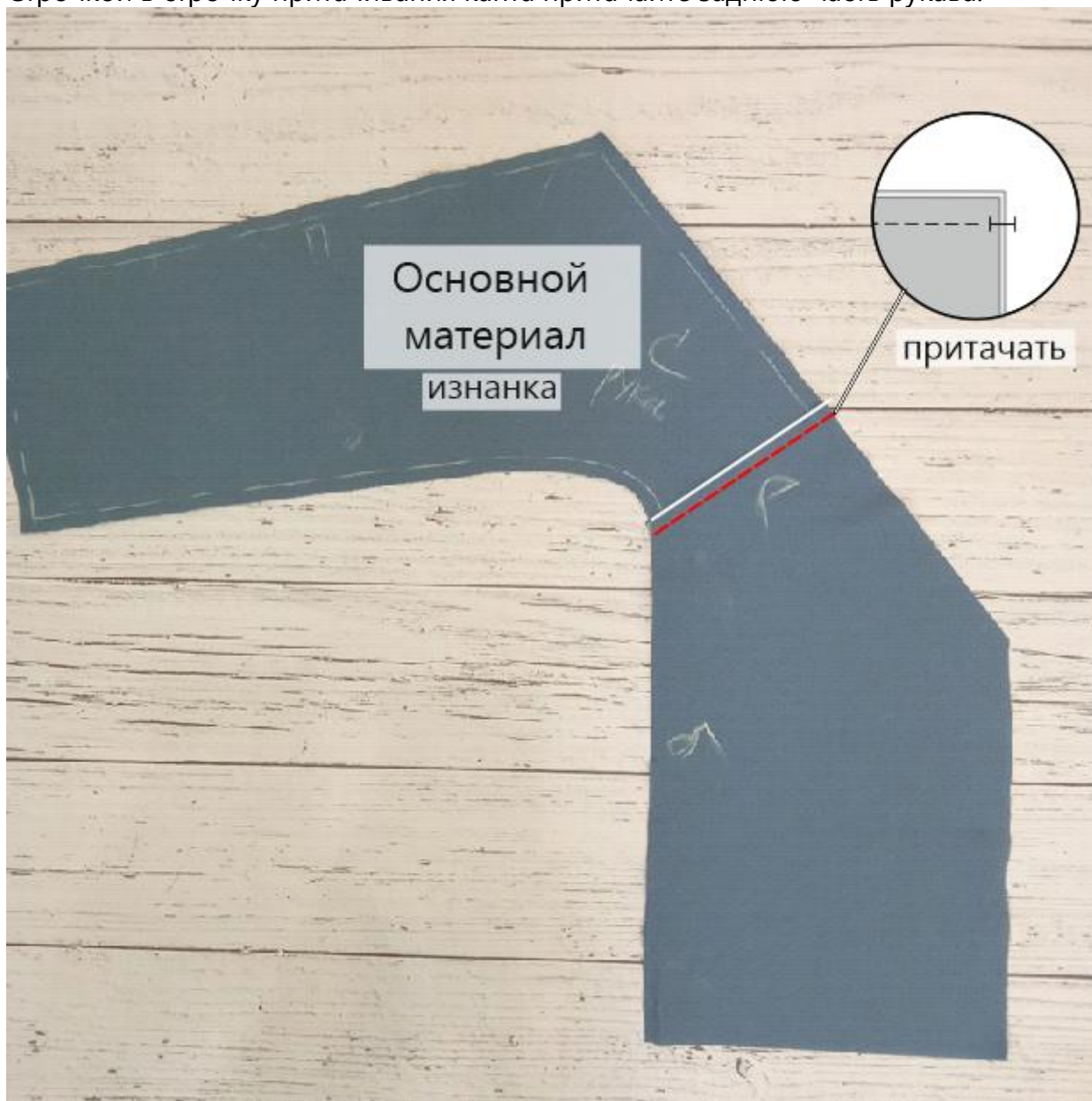


Заготовка спинки

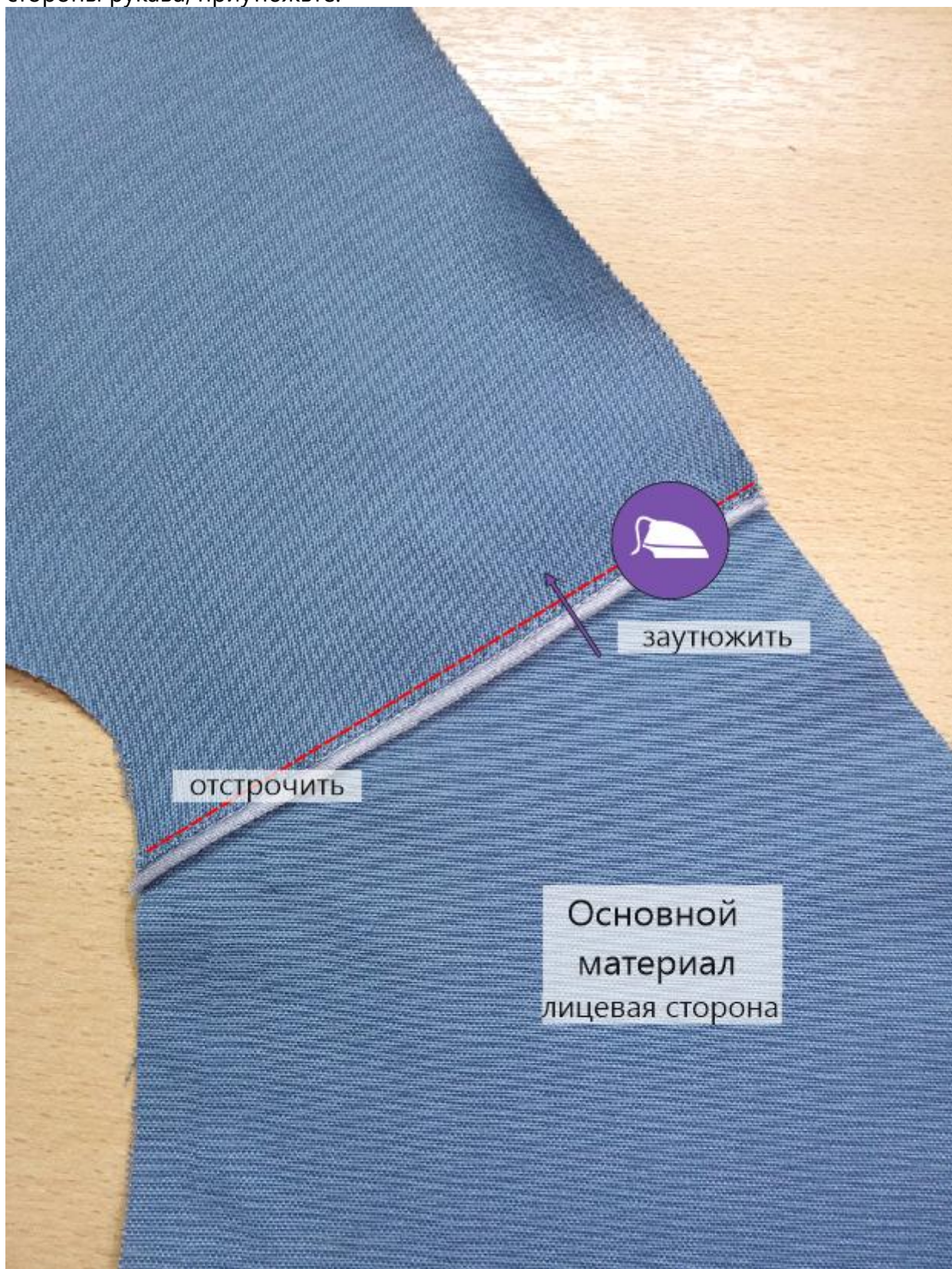
Притачайте кант к верхнему срезу с лицевой стороны боковой части спинки.



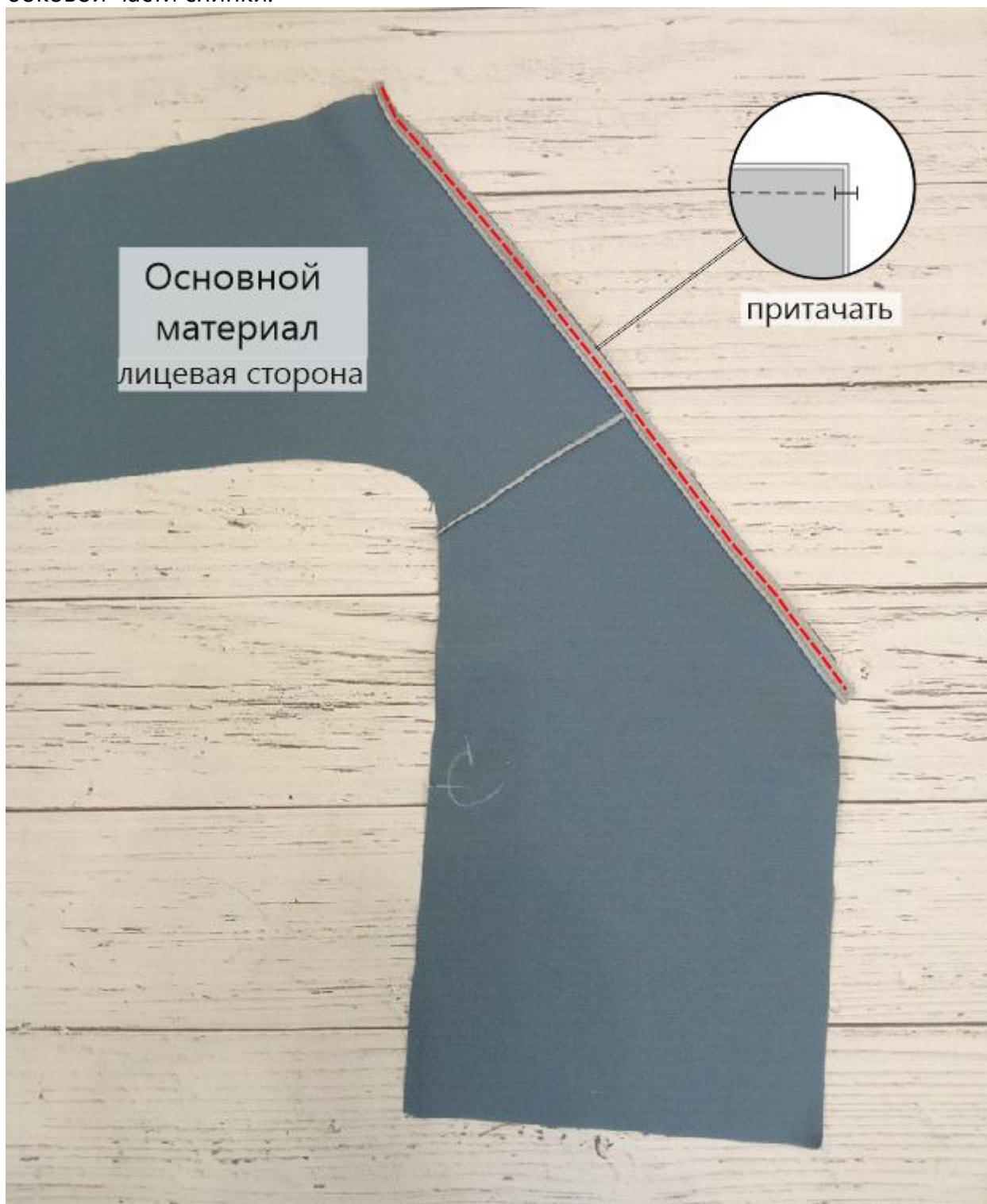
Строчкой в строчку притачивания канта притачайте заднюю часть рукава.



Припуски шва заутюжьте в сторону рукава. Отстрочите шов в край с лицевой стороны рукава, приутюжьте.



Притачайте кант по верхнему срезу с лицевой стороны задней части рукава и боковой части спинки.



Строчкой в строчку притачивания канта притачайте вставку спинки.



Рассеките припуски шва в уголках центральной части спинки на глубину 0,8-0,9 см.



Разворачивая в уголке, притачайте кант к срезам основной детали спинки.



Строчкой в строчку притачивания канта притачайте центральную часть спинки к основной детали спинки.



Припуски швов заутюжьте в сторону центральной части спинки. Отстрочите швы в край по лицевой стороне центральной части спинки, приутюжьте.
Притачайте кант по плечевым срезам с лицевой стороны спинки.



Продолжение см. во второй части.