

ШКАТУЛКА

SHKATULKA-SEW.RU



#ФЛОР132

Размеры
(ростовка)
116-164 см

СЛОЖНОСТЬ

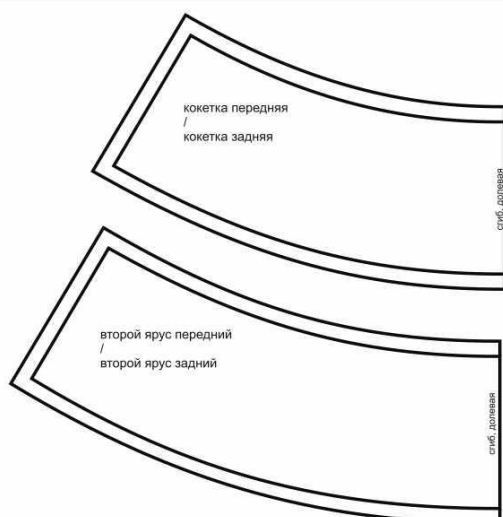
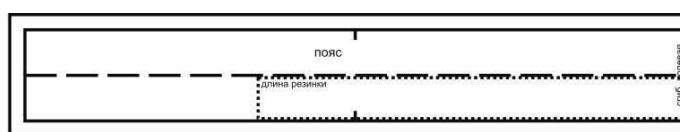


юбка

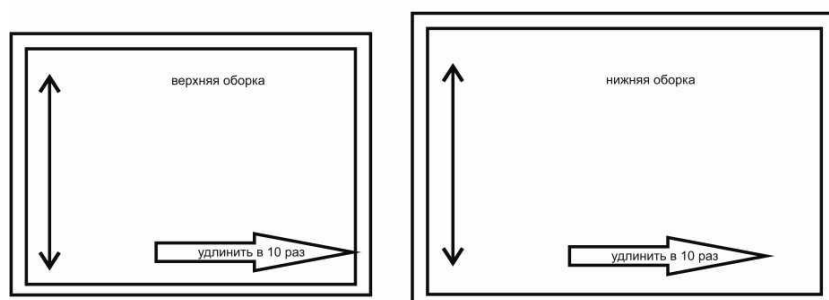
Флор132



Выкройка детской юбки на резинке умеренного объема, трапецевидного силуэта. Переднее и заднее полотнища юбки одинаковы и состоят из кокетки и второго яруса. В шве стачивания кокетки и второго яруса, а также по низу второго яруса предусмотрены широкие оборки. Верхний срез юбки обработан притачным поясом на резинке. Длина юбки - выше колена.

СОСТАВ
КОМПЛЕКТА
ЛЕКАЛ

* Выкройки даны с припусками на швы. Они обозначены двойным контуром. Вы можете самостоятельно изменить ширину припусков, исходя из свойств выбранного материала или своих целей.

ВЕЛИЧИНЫ ПРИБАВОК НА ОСНОВНЫХ УЧАСТКАХ
ИЗМЕРЕНИЙ

Прибавка к обхвату талии в полном объеме	Прибавка к обхвату бедер в полном объеме
20 - 32 см	31 - 37,2 см

ЗАМЕРЫ КЛЮЧЕВЫХ ПАРАМЕТРОВ, РАСХОД ТКАНИ

Замеры лекал выполнены без учета припусков на швы. Все замеры указаны в сантиметрах.



А - ширина на уровне талии в полном обхвате
 В - ширина на уровне бедер в полном обхвате
 С - длина изделия по средней линии спинки

рост, см	А	В	С	длина резинки при ширине 3 см, см
116	76,0	97,4	33,0	51,0
122	78,8	100,2	34,9	52,3
128	81,5	103,0	36,8	53,7
134	84,3	105,7	38,6	55,0
140	87,0	108,5	40,5	56,3
146	89,8	111,3	42,4	57,6
152	92,5	114,1	44,3	59,0
158	95,3	116,8	46,1	60,3
164	98,0	119,6	48,0	61,6

Внимание: расчет выполнен для однотонной ткани без рисунка, без учета направления ворса и возможной усадки! Усадка может достигать 15-20% от длины материала. Обязательно учитывайте это и берите с запасом.

В таблице представлены разные варианты расхода на разные ширины материала. Пожалуйста, выберите свою ширину материала и нужный размер.

размер	основная ткань при ширине 140 см, см	основная ткань при ширине 150 см, см
116	115	100
122	119	115
128	124	119
134	128	125
140	131	131

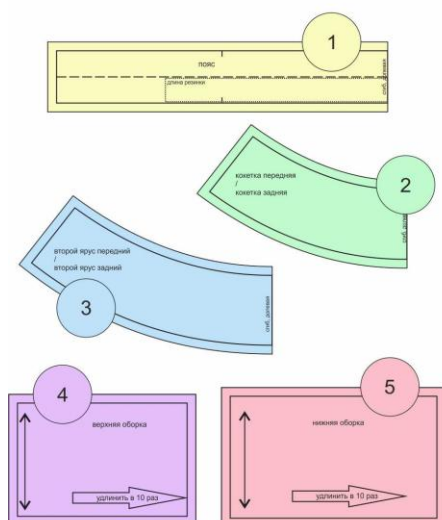
146	137	132
152	139	139
158	140	140
164	168	150

РЕКОМЕНДАЦИИ ПО ВЫБОРУ ТКАНИ

Для пошива юбки можно использовать блузочные и платьенно-блузочные ткани средней поверхностной плотности, формоустойчивые, отличающиеся малой сминаемостью, с натуральными, искусственными, синтетическими или смешанными волокнами в составе.

Пример: блузочный креп жатка, атлас, муслин, блузочная вискоза и др.

РАСКРОЙ



ОСНОВНАЯ ТКАНЬ




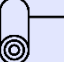
- 1 пояс - 1 дет. со сгибом
- 2 кокетка передняя/кокетка задняя - 2 дет. со сгибом
- 3 второй ярус передний/второй ярус задний - 2 дет. со сгибом
- 4 верхняя оборка - 1 дет.
- 5 нижняя оборка - 1 дет.

Припуски на швы


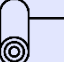
Все детали изделия даны с необходимыми припусками на швы.

Образец юбки был отшит из блузочного крепа.

ОБОРУДОВАНИЕ И ИНСТРУМЕНТЫ

	Бытовая швейная машинка;
	Оверлок 3-ниточный;
	Утюг с паром или без, утюжильный стол или гладильная доска;
	Машинные иглы, соответствующие типу ткани (для тонких тканей), булавки для закалывания или маленькие зажимы;
	Ножницы для бумаги и ножницы для раскроя;
	Проутюжильник (сетка для ВТО или лоскут х/б ткани).

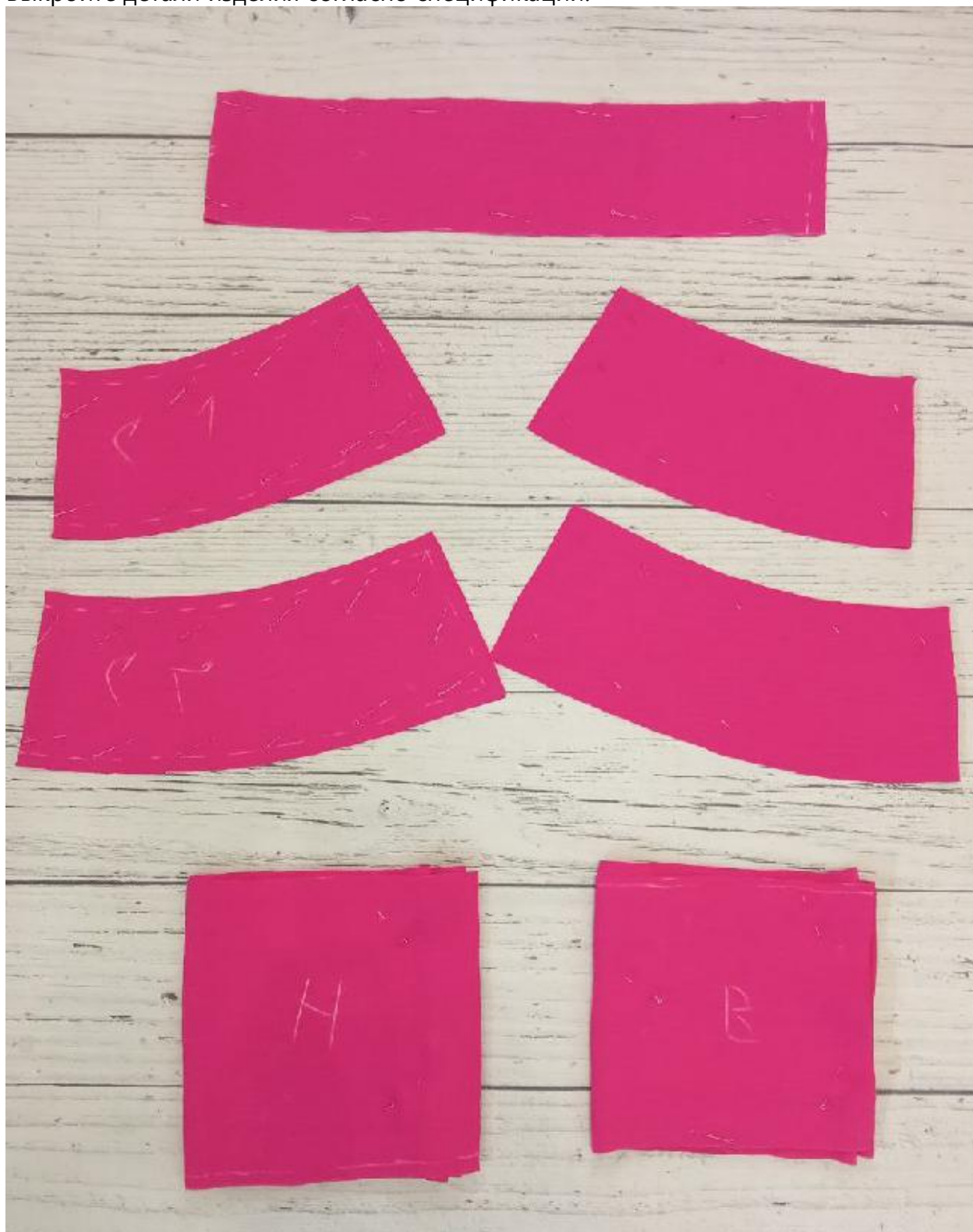
ДОПОЛНИТЕЛЬНЫЕ МАТЕРИАЛЫ И ФУРНИТУРА

	Нитки для бытовой машины и оверлока;
	Резинка в пояс.

ТЕХНОЛОГИЧЕСКАЯ ПОСЛЕДОВАТЕЛЬНОСТЬ ОБРАБОТКИ

Раскрой

Выкроите детали изделия согласно спецификации.



Заготовка кокетки и второго яруса

Сложите детали кокетки переда и спинки вместе, лицом к лицу, уравняйте по боковым срезам, сколите, стачайте. Припуски швов обметайте, заутюжьте в сторону переда.

Аналогичным образом заготовьте второй ярус юбки.



Осноровка кокеток и второго яруса

Сложите кокетку пополам, изнанкой внутрь, совместите по швам, сколите по срезам. При необходимости выполните осноровку открытых срезов кокетки.

Точно так же осноруйте деталь второго яруса юбки.



Заготовка оборок

Стачайте части верхней оборки в единую деталь. Припуски швов обметайте, заутюжьте в одну из сторон.

Точно так же заготовьте нижнюю оборку.



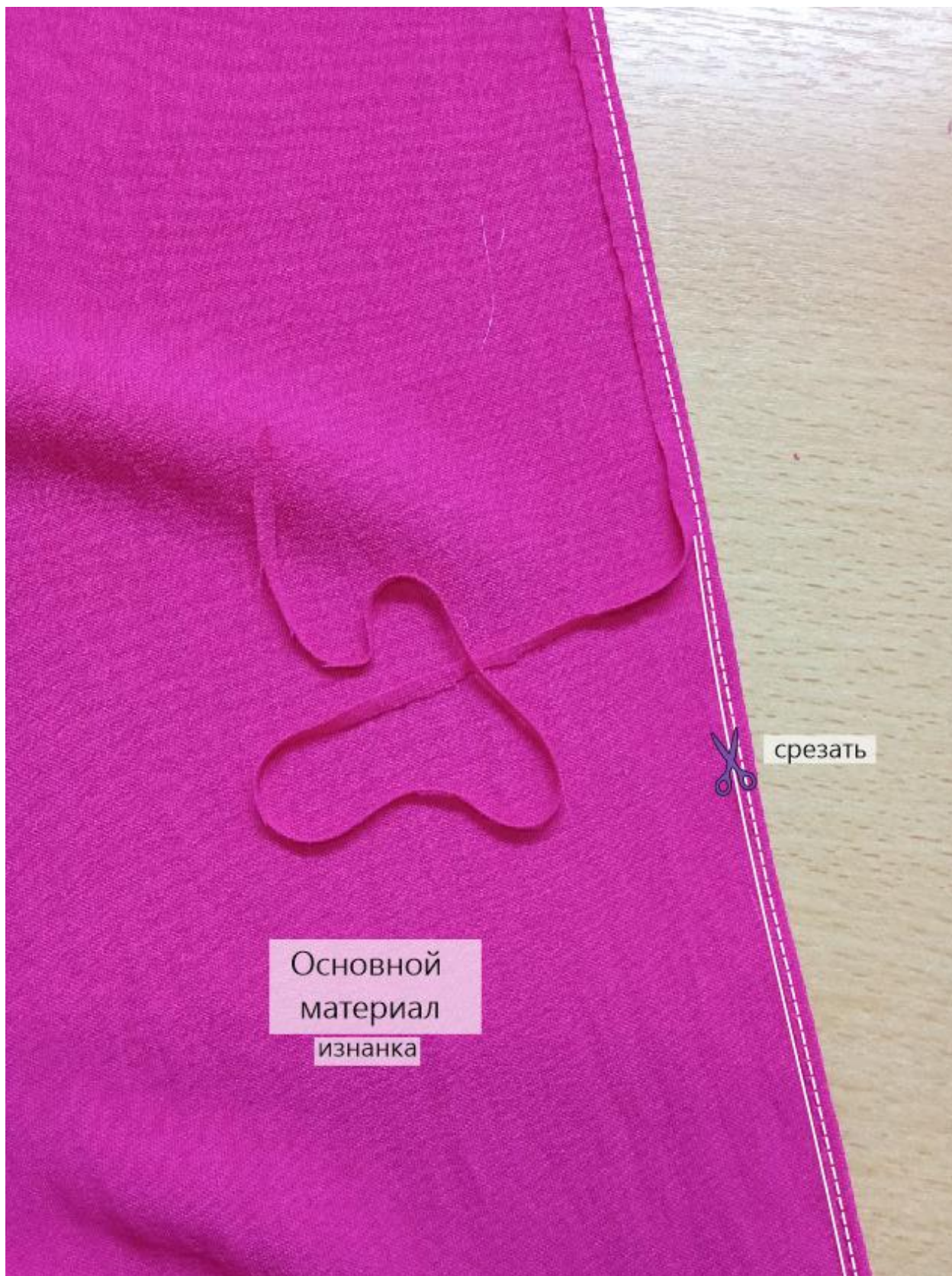
Обработайте срезы низа оборок московским швом, приутюжьте.



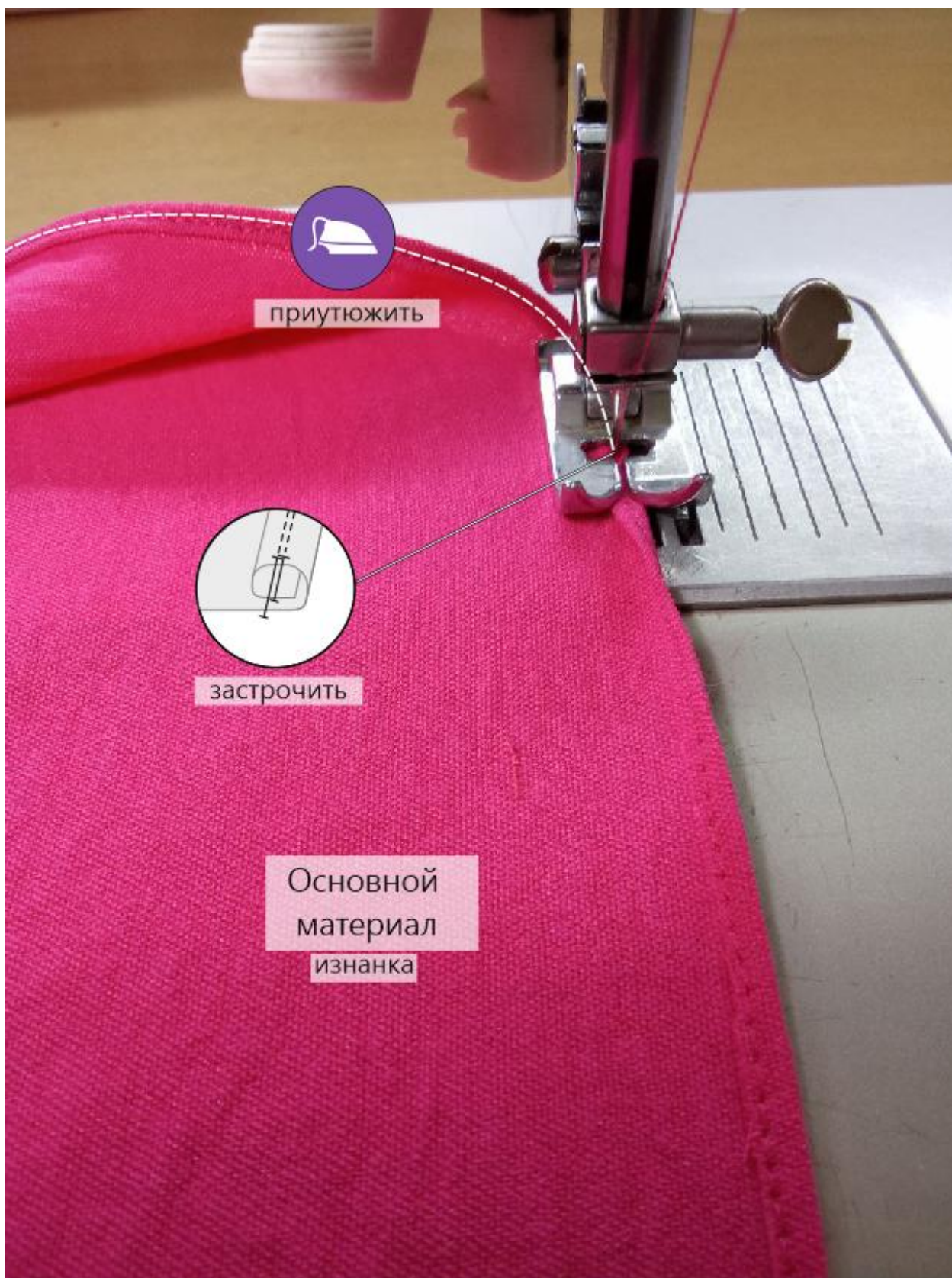
Для выполнения московского шва сначала подверните срез низа оборки на 0,4 см в сторону изнанки и застрочите на расстоянии 0,1-0,2 см от сгиба.



Срежьте припуски шва близко к строчке.



Подверните край оборки на 0,3 см в сторону изнанки и застрочите строчкой в первую строчку, приутюжьте.



Проложите 2 вспомогательных строчки по верхнему срезу каждой оборки, стяните нитки, формируя сборку. При желании, можно проложить вспомогательную строчку с ниткой-резинкой в качестве челночной нити. Так тоже получится сборка.



Монтаж оборок с ярусами

Притачайте верхнюю оборку к нижнему срезу верхнего яруса, а нижнюю оборку – к нижнему срезу нижнего яруса.



Монтаж ярусов

Совмещая боковые швы, притачайте нижний ярус к нижнему срезу верхнего яруса.



Припуски швов обметайте, заутюжьте вверх.



Отстрочите швы в край по лицевой стороне изделия, приутюжьте.





Заготовка пояса

Стачайте пояс в кольцо по коротким срезам, оставив в одном месте незашитый участок для вдевания резинки. Припуски шва разутюжьте.

Сложите пояс вдоль пополам, изнанкой внутрь, приутюжьте по сгибу.



Монтаж пояса с изделием

Приколите пояс по верхнему срезу юбки, приколов вешалки на уровне боковых швов.



Притачайте пояс к юбке. Припуски шва обметайте, заутюжьте в сторону юбки.



Вставьте резинку в пояс. Стачайте её концы в кольцо.



Равномерно распределите резинку внутри пояса.

Растягивая резинку, отстрочите пояс двумя параллельными строчками.



В результате должно получиться так.



Отутюжьте изделие в готовом виде. Носите с удовольствием!

Понравилась выкройка? Тогда ждём ваши ФОТО-ОТЗЫВЫ:



на нашем сайте: <https://shkatulka-sew.ru/pattern/vykroyka-yubki-flor132/>



в соцсетях с хэштегом #Flor132 и #Флор132

