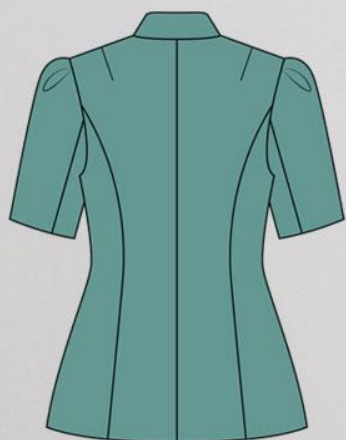


ШКАТУЛКА

SHKATULKA-SEW.RU



#САБИНА9014

Размеры

40-68

Рост

156-180 см

СЛОЖНОСТЬ

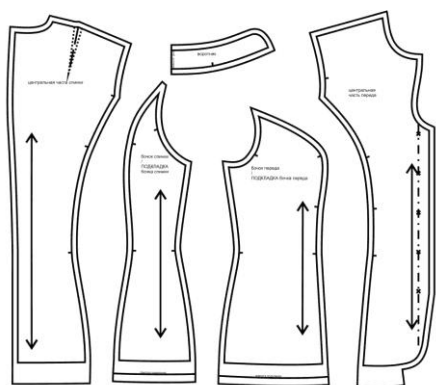


жакет

Сабина9014

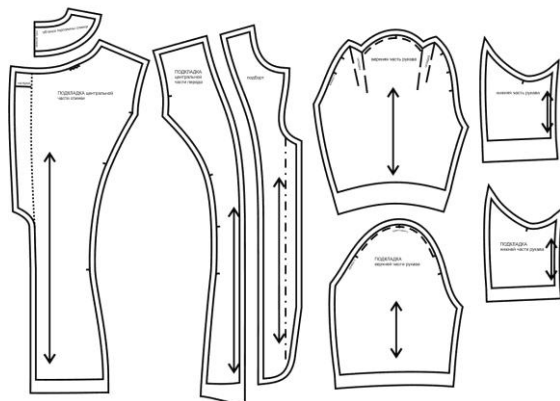


Выкройка женского летнего жакета умеренного объема, полуприлегающего силуэта, выполненного на подкладке. Перед - с фигурными рельефами, выходящими из пройм. Спинка - с плечевыми выточками, средним швом и фигурными рельефами, выходящими из пройм. Горловина жакета оформлена воротником-стойкой. Застёжка - центральная, бортовая, на обмётанные петли и пуговицы по борту, а также на воздушную петлю и пуговицу по воротнику. Сама линия борта жакета - фигурная, ниже воротника образует вырез-каплю. Нижние углы бортов - закруглённые. Рукава - втачные, двухшовные, длиной выше локтя, с двумя складками по окату. Длина жакета - до линии бёдер.



СОСТАВ КОМПЛЕКТА ЛЕКАЛ

* Выкройки даны с припусками на швы. Они обозначены двойным контуром. Вы можете самостоятельно изменить ширину припусков, исходя из свойств выбранного материала или своих целей.

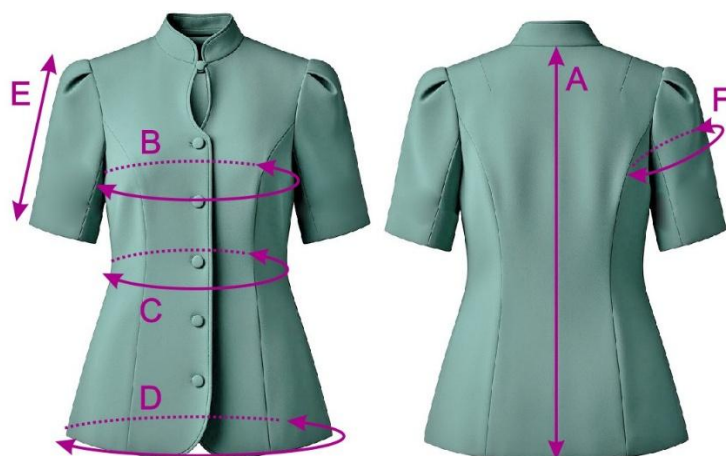


ВЕЛИЧИНЫ ПРИБАВОК НА ОСНОВНЫХ УЧАСТКАХ ИЗМЕРЕНИЙ

Прибавка к обхвату груди в полном объеме	Прибавка к обхвату талии в полном объеме	Прибавка к обхвату бедер (условно) в полном объеме
6,2 - 7,8 см	8,6 - 11,4 см	9,4 - 10,8 см

ЗАМЕРЫ КЛЮЧЕВЫХ ПАРАМЕТРОВ, РАСХОД ТКАНИ

Замеры лекал выполнены без учета припусков на швы. Все замеры указаны в сантиметрах.



A - длина изделия по средней линии спинки без учета воротника
 B - ширина на уровне груди в полном обхвате
 C - ширина на уровне талии в полном обхвате
 D - ширина на уровне бедер в полном обхвате
 E - длина рукава
 F - ширина рукава на уровне нижней точки проймы

размер	рост, см	A	B	C	D	E	F
40	156-160	57,7	87,8	70,6	97,4	26,4	31,5
	161-165	59,7				26,9	
	166-170	61,7				27,4	
	171-175	63,7				27,9	
	176-180	65,7				28,4	
42	156-160	57,9	91,7	74,7	101,5	26,5	32,7
	161-165	59,9				27,0	
	166-170	61,9				27,5	
	171-175	63,9				28,0	
	176-180	65,9				28,5	
44	156-160	58,1	95,6	78,7	105,6	26,7	34,0
	161-165	60,1				27,2	
	166-170	62,1				27,7	
	171-175	64,1				28,2	
	176-180	66,1				28,7	
46	156-160	58,2	99,5	82,8	109,7	26,8	35,2
	161-165	60,2				27,3	
	166-170	62,2				27,8	
	171-175	64,2				28,3	
	176-180	66,2				28,8	
48	156-160	58,4	103,3	86,8	113,8	26,9	36,4
	161-165	60,4				27,4	
	166-170	62,4				27,9	

	171-175	64,4				28,4	
	176-180	66,4				28,9	
50	156-160	58,6	107,2	90,9	117,9	27,1	37,7
	161-165	60,6				27,6	
	166-170	62,6				28,1	
	171-175	64,6				28,6	
	176-180	66,6				29,1	
52	156-160	58,8	111,1	94,9	122,0	27,2	38,9
	161-165	60,8				27,7	
	166-170	62,8				28,2	
	171-175	64,8				28,7	
	176-180	66,8				29,2	
54	156-160	59,0	115,0	99,0	126,1	27,4	40,2
	161-165	61,0				27,9	
	166-170	63,0				28,4	
	171-175	65,0				28,9	
	176-180	67,0				29,4	
56	156-160	59,1	118,9	103,1	130,2	27,5	41,4
	161-165	61,1				28,0	
	166-170	63,1				28,5	
	171-175	65,1				29,0	
	176-180	67,1				29,5	
58	156-160	59,3	122,8	107,1	134,3	27,6	42,6
	161-165	61,3				28,1	
	166-170	63,3				28,6	
	171-175	65,3				29,1	
	176-180	67,3				29,6	
60	156-160	59,5	126,7	111,2	138,4	27,8	43,9
	161-165	61,5				28,3	
	166-170	63,5				28,8	
	171-175	65,5				29,3	
	176-180	67,5				29,8	
62	156-160	59,7	130,5	115,2	142,5	27,9	45,1
	161-165	61,7				28,4	
	166-170	63,7				28,9	
	171-175	65,7				29,4	
	176-180	67,7				29,9	
64	156-160	59,8	134,4	119,3	146,6	28,0	46,3
	161-165	61,8				28,5	
	166-170	63,8				29,0	
	171-175	65,8				29,5	
	176-180	67,8				30,0	
66	156-160	60,0	138,3	123,3	150,7	28,2	47,6

	161-165	62,0				28,7	
	166-170	64,0				29,2	
	171-175	66,0				29,7	
	176-180	68,0				30,2	
68	156-160	60,2	142,2	127,4	154,8	28,3	48,8
	161-165	62,2				28,8	
	166-170	64,2				29,3	
	171-175	66,2				29,8	
	176-180	68,2				30,3	

Внимание: расчет выполнен для однотонной ткани без рисунка, без учета направления ворса и возможной усадки! Усадка может достигать 15-20% от длины материала. Обязательно учитывайте это и берите с запасом.

В таблице представлены разные варианты расхода на разные ширины материала. Пожалуйста, выберите свою ширину материала и нужный размер.

размер	ростовая группа, см	основная ткань при ширине 130 см, см	основная ткань при ширине 140 см, см	основная ткань при ширине 150 см, см	подкладка при ширине 130 см, см	подкладка при ширине 140 см, см	подкладка при ширине 150 см, см
40	156-160	123	118	112	109	96	87
	161-165	144	139	117	103	102	89
	166-170	137	128	117	113	99	93
	171-175	133	133	119	121	107	95
	176-180	153	136	123	105	110	98
42	156-160	135	122	115	94	100	87
	161-165	146	123	117	105	94	90
	166-170	147	135	125	107	105	92
	171-175	141	133	133	118	95	95
	176-180	152	137	135	124	101	97
44	156-160	142	139	121	101	98	88
	161-165	140	131	118	113	102	92
	166-170	147	136	120	117	106	97
	171-175	155	137	134	121	117	108
	176-180	157	141	136	125	121	111
46	156-160	144	142	124	115	104	94
	161-165	148	151	130	118	108	104
	166-170	145	141	122	121	116	106
	171-175	151	147	135	124	112	102
	176-180	151	155	144	125	121	114
48	156-160	152	134	127	114	108	102
	161-165	149	151	126	119	111	104

	166-170	148	134	128	120	116	112
	171-175	152	159	131	122	115	116
	176-180	156	146	132	126	121	100
50	156-160	152	142	122	119	105	103
	161-165	153	153	132	122	112	106
	166-170	156	148	129	125	113	111
	171-175	150	153	134	128	121	121
	176-180	163	144	141	131	125	120
52	156-160	153	153	142	123	114	110
	161-165	166	152	142	122	121	106
	166-170	169	151	134	123	113	116
	171-175	165	162	134	125	121	114
	176-180	173	154	158	129	121	125
54	156-160	161	154	151	109	119	110
	161-165	165	159	144	128	122	113
	166-170	169	150	146	131	125	116
	171-175	173	162	145	132	128	119
	176-180	175	173	147	138	130	122
56	156-160	165	154	150	126	124	111
	161-165	164	166	154	129	127	113
	166-170	170	151	145	129	128	116
	171-175	178	174	154	135	128	121
	176-180	187	179	167	137	132	124
58	156-160	166	151	150	124	124	111
	161-165	172	160	149	132	128	124
	166-170	173	163	158	131	132	127
	171-175	174	167	163	134	130	130
	176-180	184	175	165	137	133	133
60	156-160	170	156	148	125	126	123
	161-165	170	167	160	133	120	119
	166-170	177	162	161	129	129	117
	171-175	180	177	164	149	137	127
	176-180	188	173	164	149	137	133
62	156-160	171	156	148	125	131	121
	161-165	170	161	161	145	129	128
	166-170	178	172	164	150	131	124
	171-175	189	174	163	141	145	136
	176-180	183	182	174	141	137	133
64	156-160	172	169	165	132	130	122
	161-165	179	170	160	134	131	125
	166-170	182	175	157	138	131	128
	171-175	194	179	169	142	135	130
	176-180	191	177	176	146	142	133

66	156-160	180	171	162	133	134	122
	161-165	179	168	170	138	135	125
	166-170	187	170	167	139	132	128
	171-175	191	176	173	143	135	131
	176-180	201	183	167	147	152	134
68	156-160	185	175	159	134	132	122
	161-165	185	169	162	138	138	126
	166-170	186	173	176	140	138	127
	171-175	199	189	163	143	144	123
	176-180	196	184	175	147	142	139

РЕКОМЕНДАЦИИ ПО ВЫБОРУ ТКАНИ

Для пошива жакета можно использовать костюмные ткани средней поверхностной плотности, формоустойчивые, отличающиеся малой сминаемостью, с натуральными, искусственными, синтетическими или смешанными волокнами в составе.

Пример: барби, смесовый костюмный лён, костюмный креп, джинсовые ткани средней плотности, вельвет, костюмный хлопок-сатин и др.

В качестве подкладки для жакета можно использовать софт и другие виды подкладочной ткани, по своим свойствам соответствующие основному материалу.

РАСКРОЙ



подкладка



Дублирин:



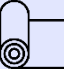
1. Подборт – 2 дет.,
2. Обтачка горловины спинки – 1 дет. со сгибом,
3. Воротник – 1 дет. со сгибом,
4. Верх центральной части спинки – 2 дет.,
5. Верх бочка спинки – 2 дет.,
6. Верх центральной части переда – 2 дет.,
7. Верх бочка переда – 2 дет.,
8. Подгибка низа изделия – 1 дет. (выкраивается самостоятельно, по долевой, в виде полоски, равной ширине подгибки низа изделия, и длиной, равной длине дублируемого среза),
9. Подгибка низа рукавов – 2 дет. (выкраивается самостоятельно, по долевой, в виде полоски шириной, равной ширине подгибки низа рукава, и длиной, равной длине дублируемого среза).

Припуски на швы

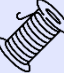
Все детали изделия даны с необходимыми припусками на швы.

Образец жакета был отшит из костюмной ткани Барби в качестве основного материала и софта в качестве подкладки.

ОБОРУДОВАНИЕ И ИНСТРУМЕНТЫ

	Бытовая швейная машинка;
	Утюг с паром или без, утюжильный стол или гладильная доска;
	Машинные иглы, соответствующие типу ткани (для средних тканей), булавки для закалывания или маленькие зажимы;
	Ножницы для бумаги и ножницы для раскроя;
	Проутюжильник (сетка для ВТО или лоскут х/б ткани).

ДОПОЛНИТЕЛЬНЫЕ МАТЕРИАЛЫ И ФУРНИТУРА

	Нитки для бытовой машины;
	Дублерин;
	Шнур для воздушной петли;
	Плечевые накладки для втачного рукава, для верхней одежды;
	Утеплитель плотностью 150 г/ кв. м для подокатников;
	Лапка для выметывания петель;
	Пуговицы.

ТЕХНОЛОГИЧЕСКАЯ ПОСЛЕДОВАТЕЛЬНОСТЬ ОБРАБОТКИ

Раскрой

Выкроите детали изделия согласно спецификации.

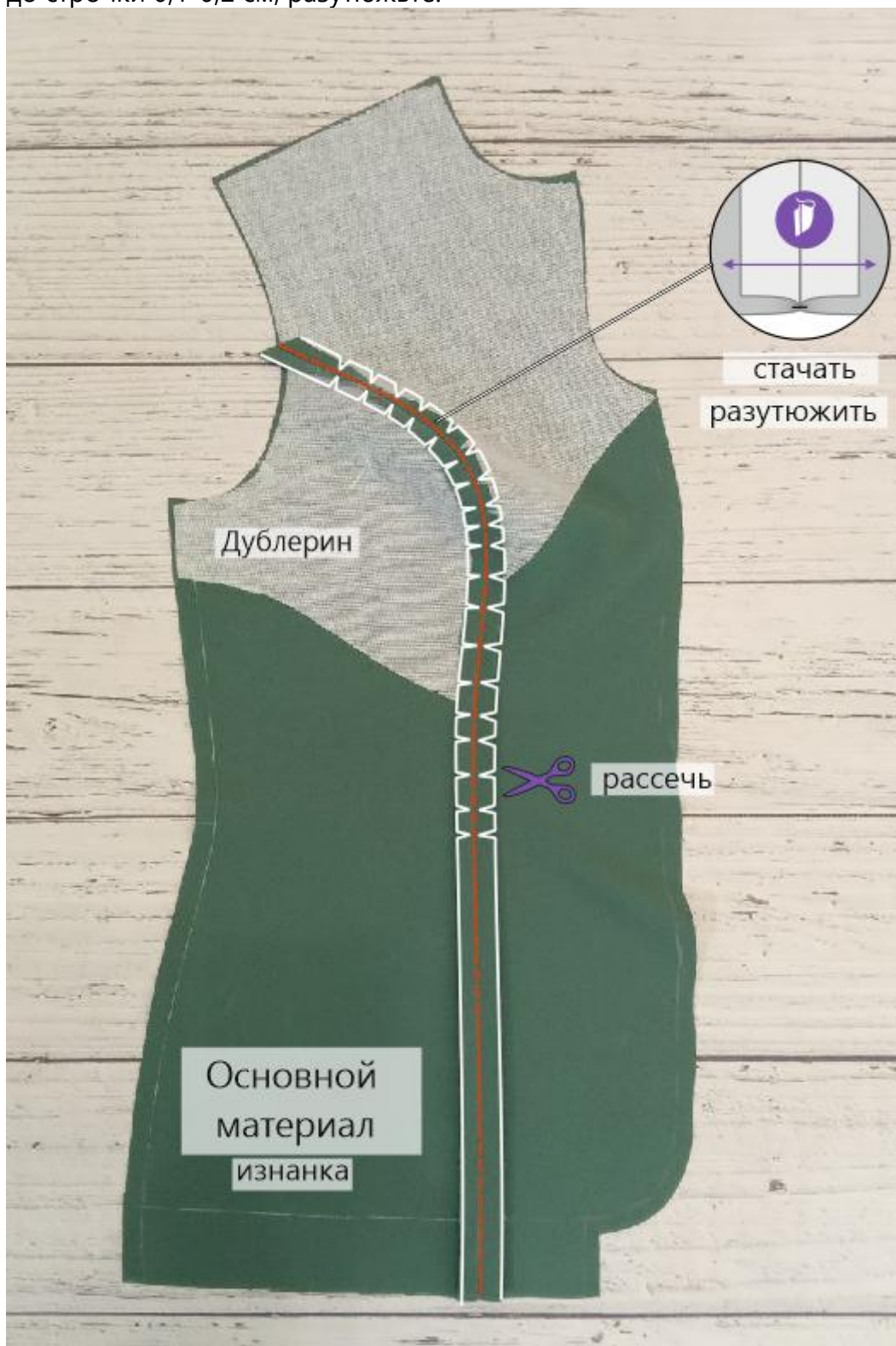


Заготовка деталей переда

Продублируйте детали переда с изнаночной стороны.



Стачайте детали между собой. Припуски швов на скруглениях рассеките, не доходя до строчки 0,1-0,2 см, разутюжьте.

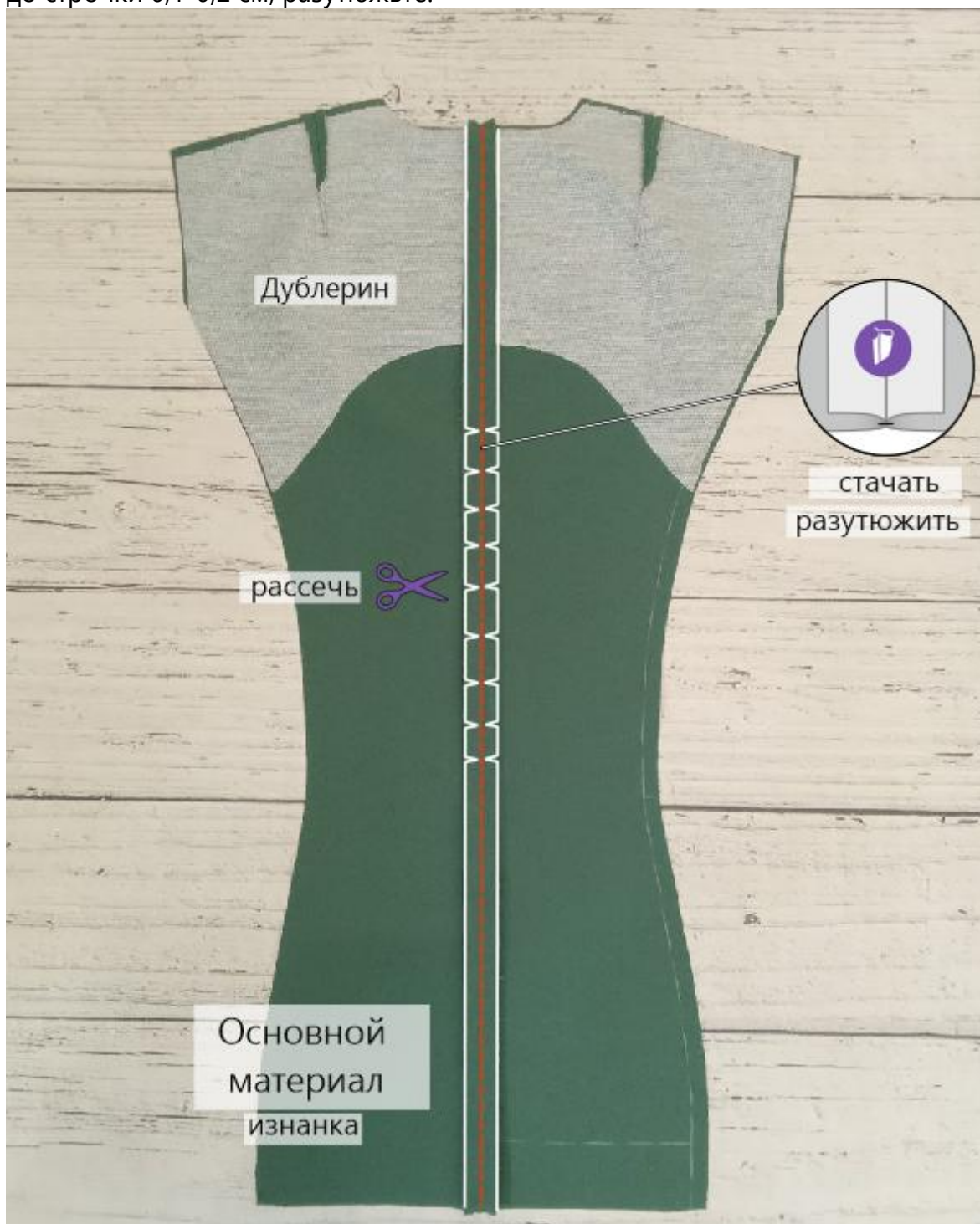


Заготовка спинки

Продублируйте детали центральной части спинки. Стачайте плечевые вытачки. Припуски вытачек рассеките, не доходя до вершины 1,5-2 см, разутюжьте.



Стачайте детали спинки между собой. Припуски среднего шва рассеките, не доходя до строчки 0,1-0,2 см, разутюжьте.



Продублируйте детали бочков спинки с изнанки.



Притачайте бошки к спинке. Припуски швов рассеките, не доходя до строчки 0,1-0,2 см, разутюжьте.



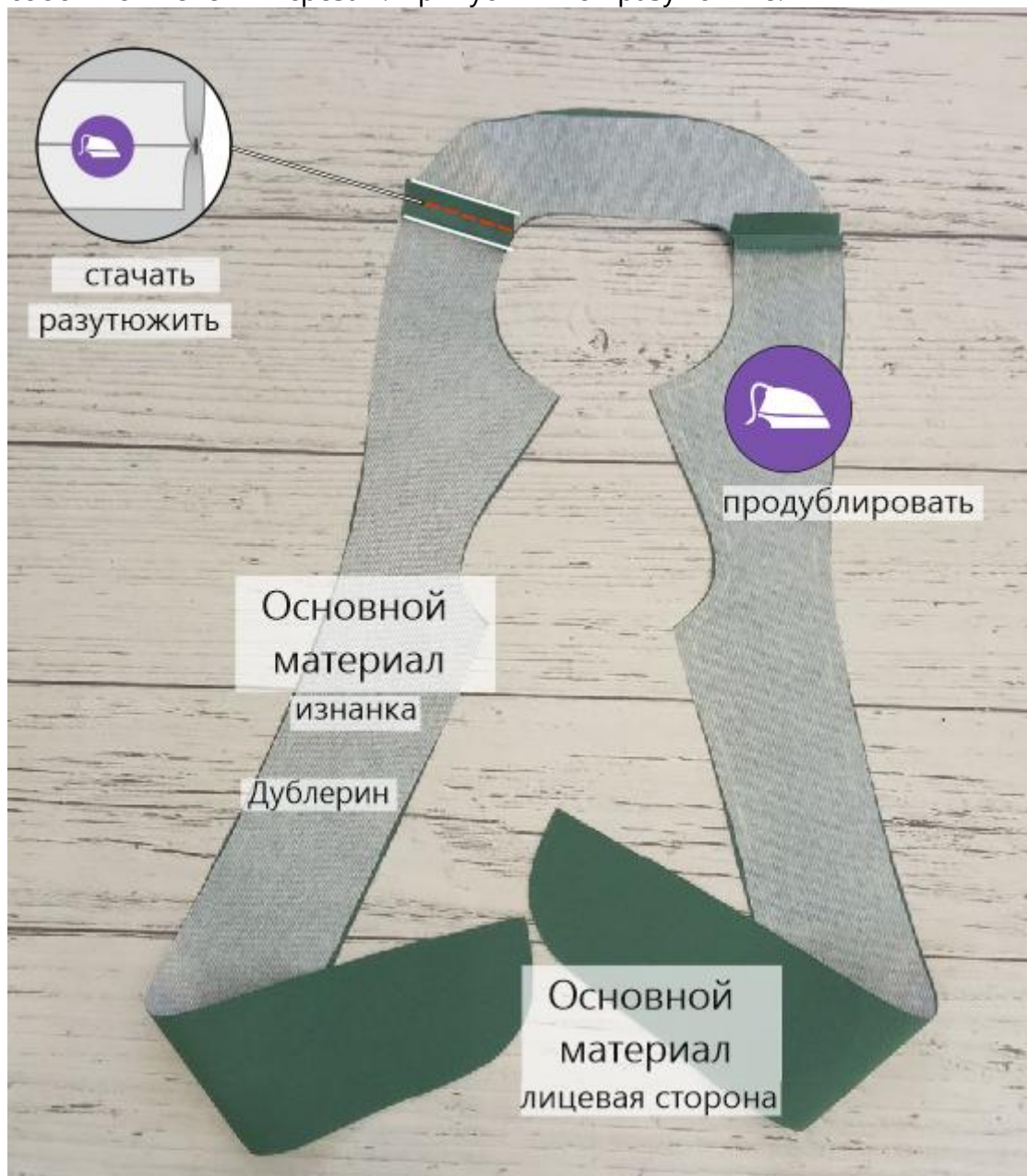
Обработка плечевых срезов

Сложите детали переда и спинки вместе, лицом к лицу, уравняйте по плечевым срезам, сколите, стачайте. Припуски швов разутюжьте.

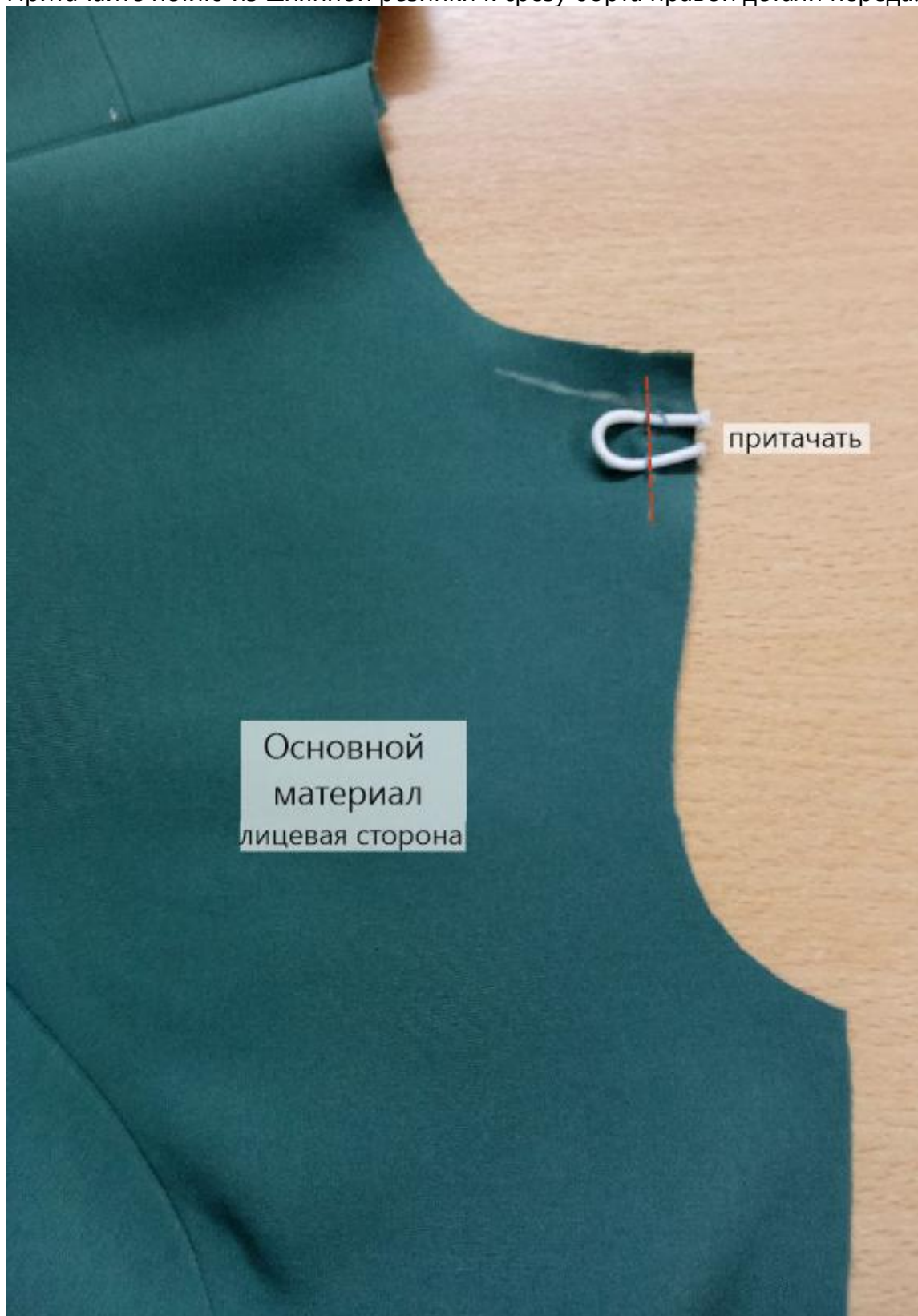


Заготовка подбортов и обтачки горловины спинки

Продублируйте детали подбортов и обтачки горловины спинки, стачайте их между собой по плечевым срезам. Припуски швов разутюжьте.

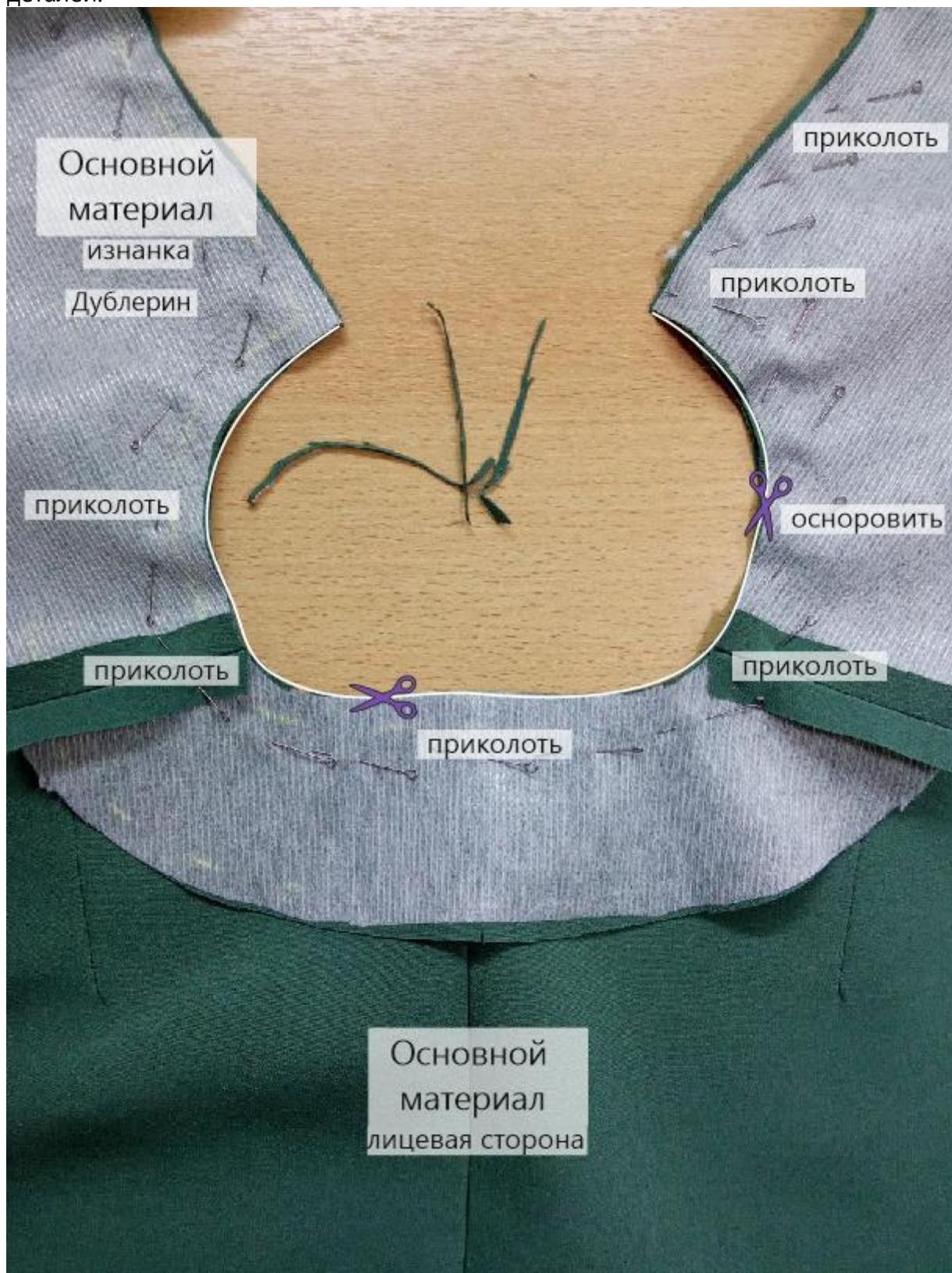


Притачайте петлю из шляпной резинки к срезу борта правой детали переда.



Монтаж подбортов и обтачки горловины с изделием

Наложите подборта и обтачку на изделие, лицом к лицу, уравняйте по срезам горловины и бортов, приколите. При необходимости выполните осноровку срезов деталей.



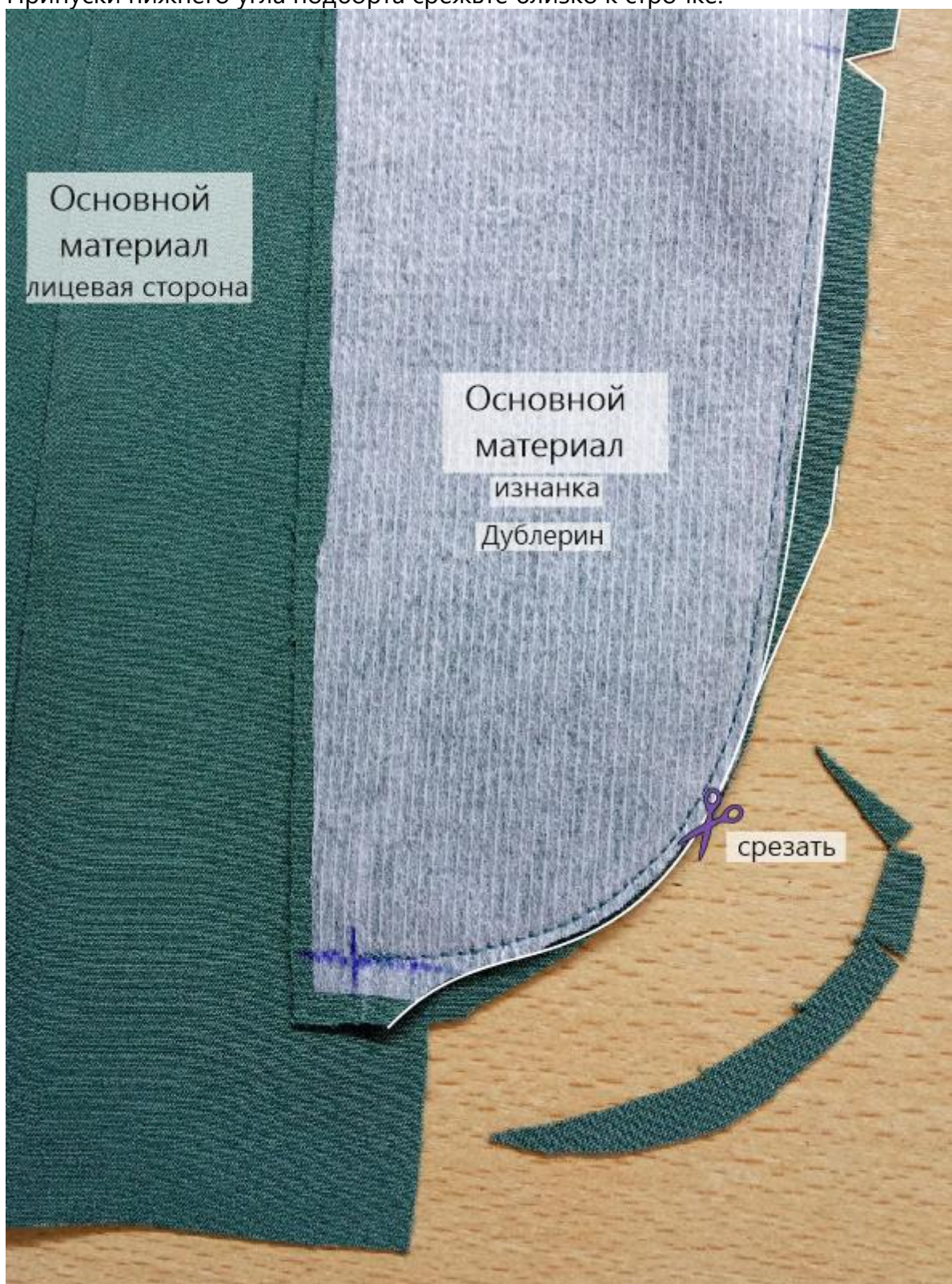
Притачайте подборта к изделию.



Припуски шва с дублированием высеките близко к строчке. Припуски в уголках высеките наискосок, не доходя до строчки 0,1-0,2 см. Припуски на скруглениях рассеките, не доходя до строчки 0,1-0,2 см.



Припуски нижнего угла подборта срежьте близко к строчке.



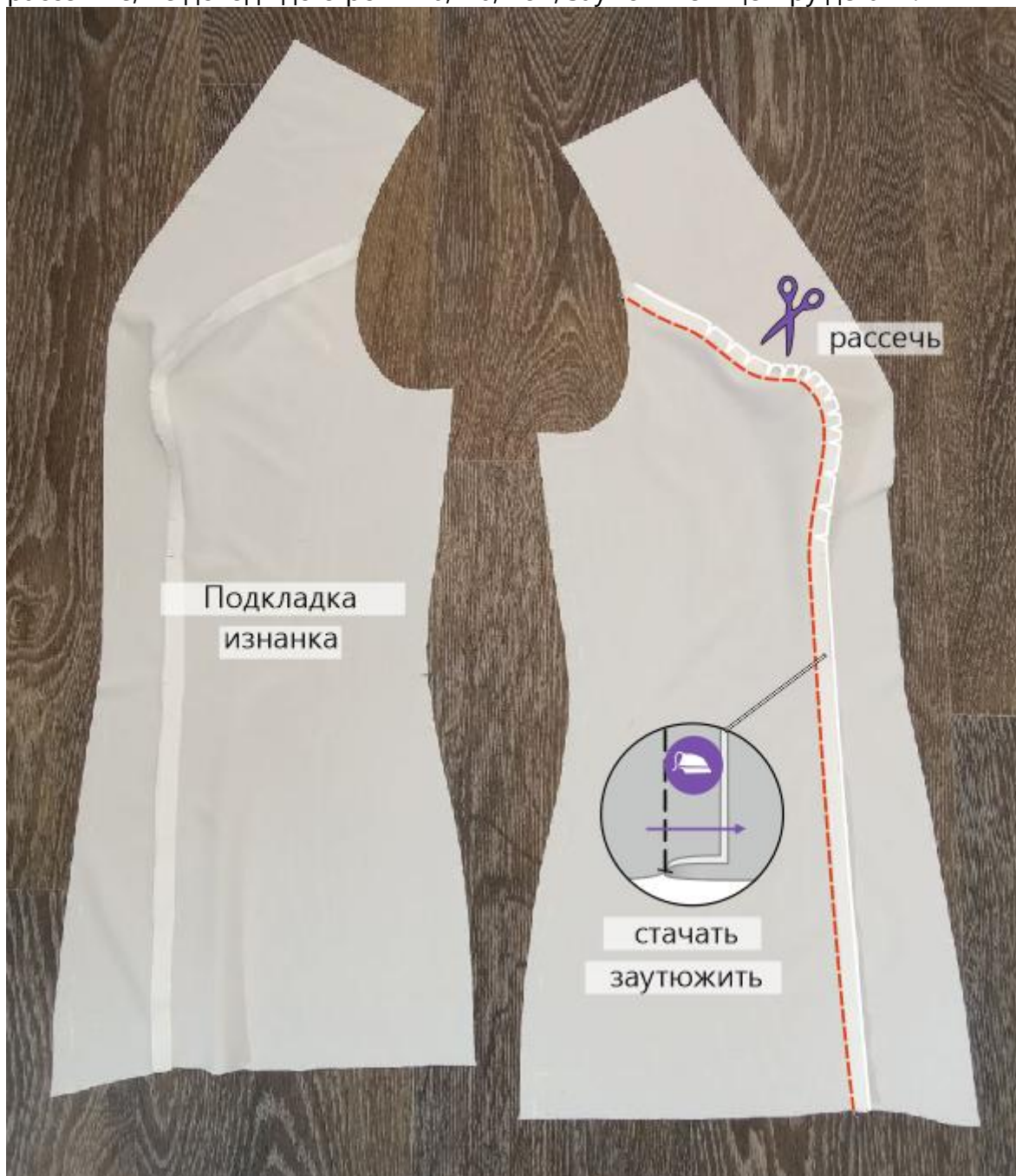
Выверните, выправьте подборта на лицевую сторону. Выметайте борта изделия с переходным кантом шириной 0,1-0,2 см из изделия в сторону подборта, приутюжьте.





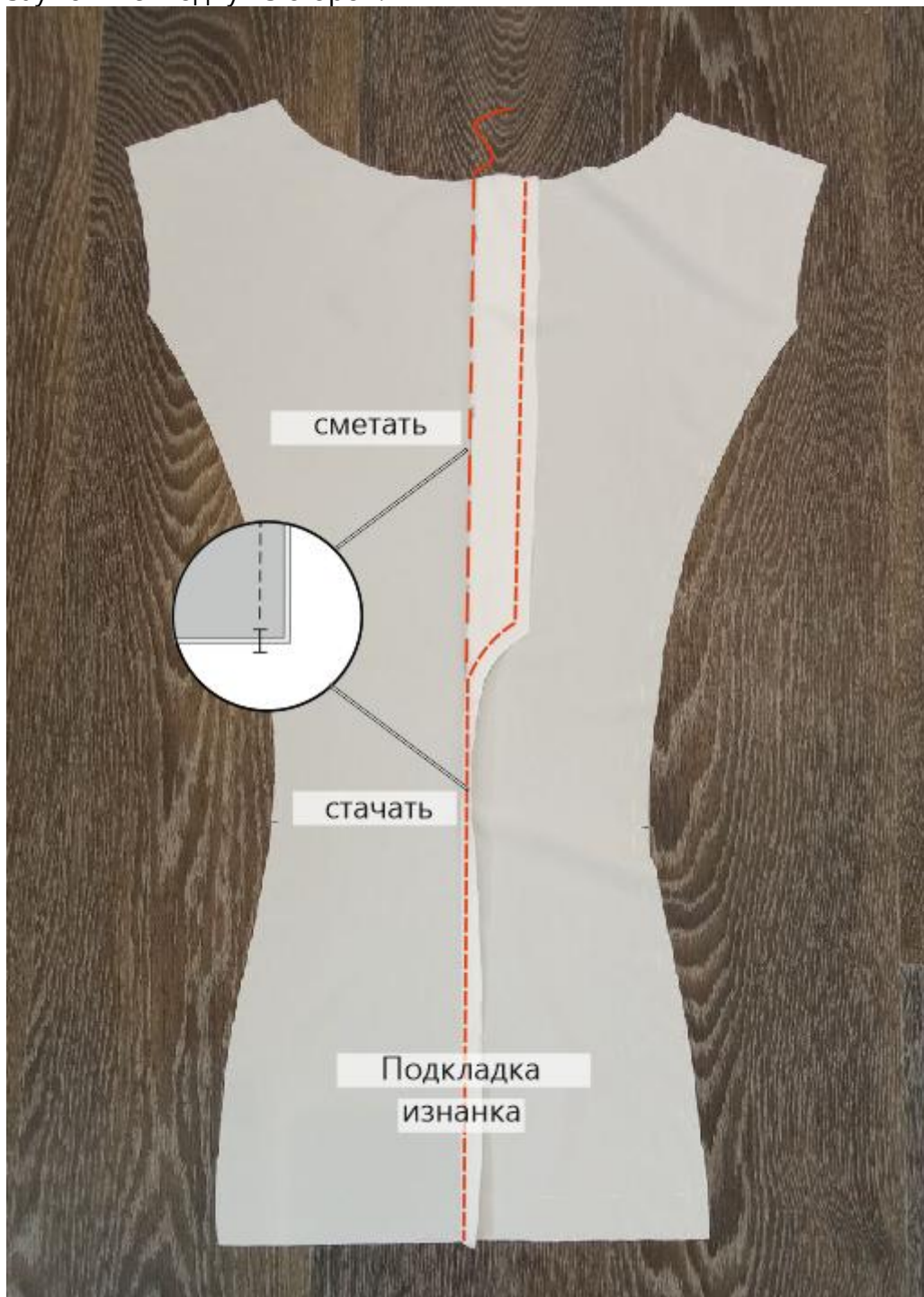
Заготовка подкладки переда

Стачайте части подкладки переда между собой. Припуски швов на скруглениях рассеките, не доходя до строчки 0,1-0,2 см, заутюжьте к центру детали.

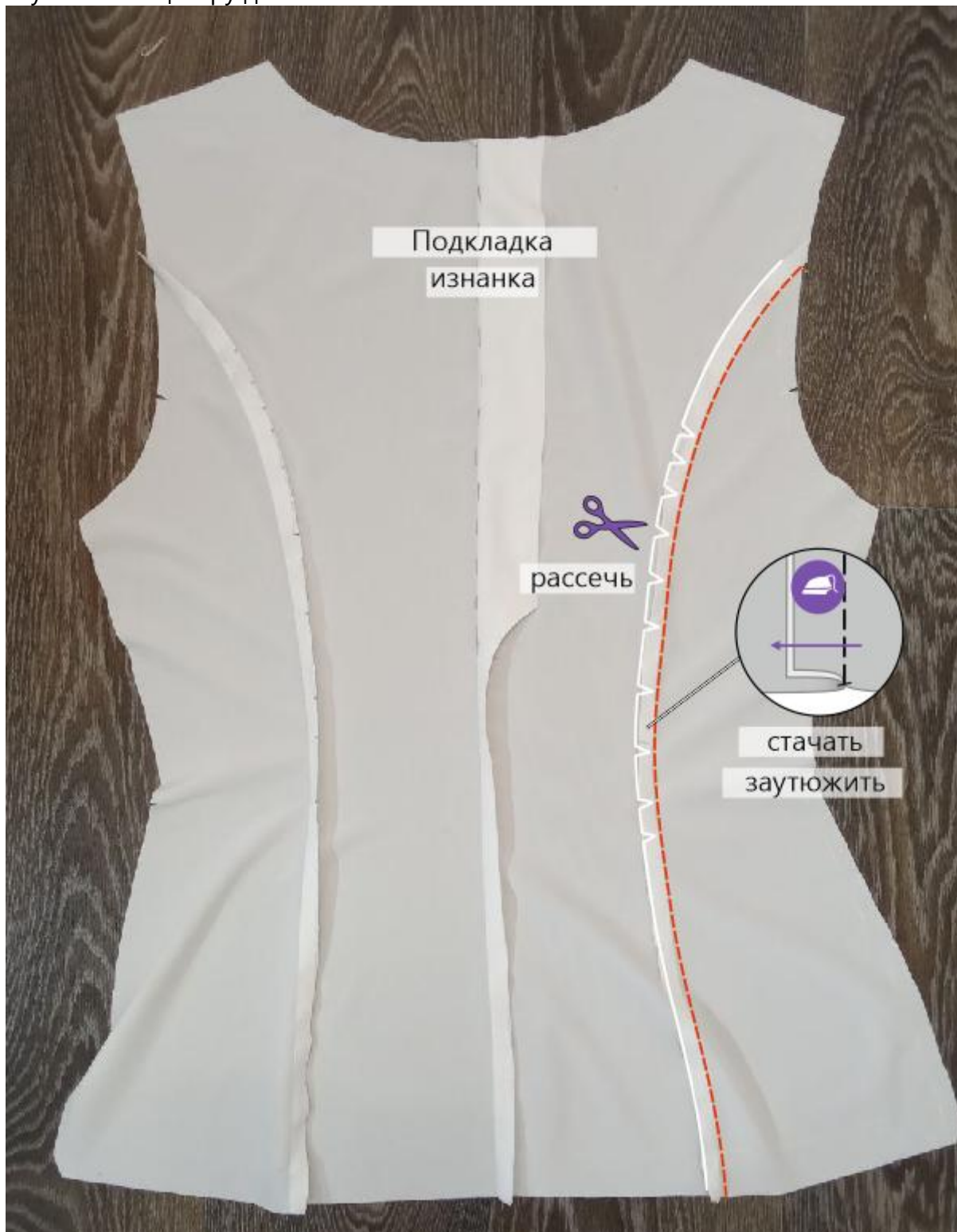


Заготовка подкладки спинки

Стачайте детали подкладки средней части спинки между собой по средним срезам. Припуски складки заметайте ручными стежками. Припуски шва и складки заутюжьте в одну из сторон.

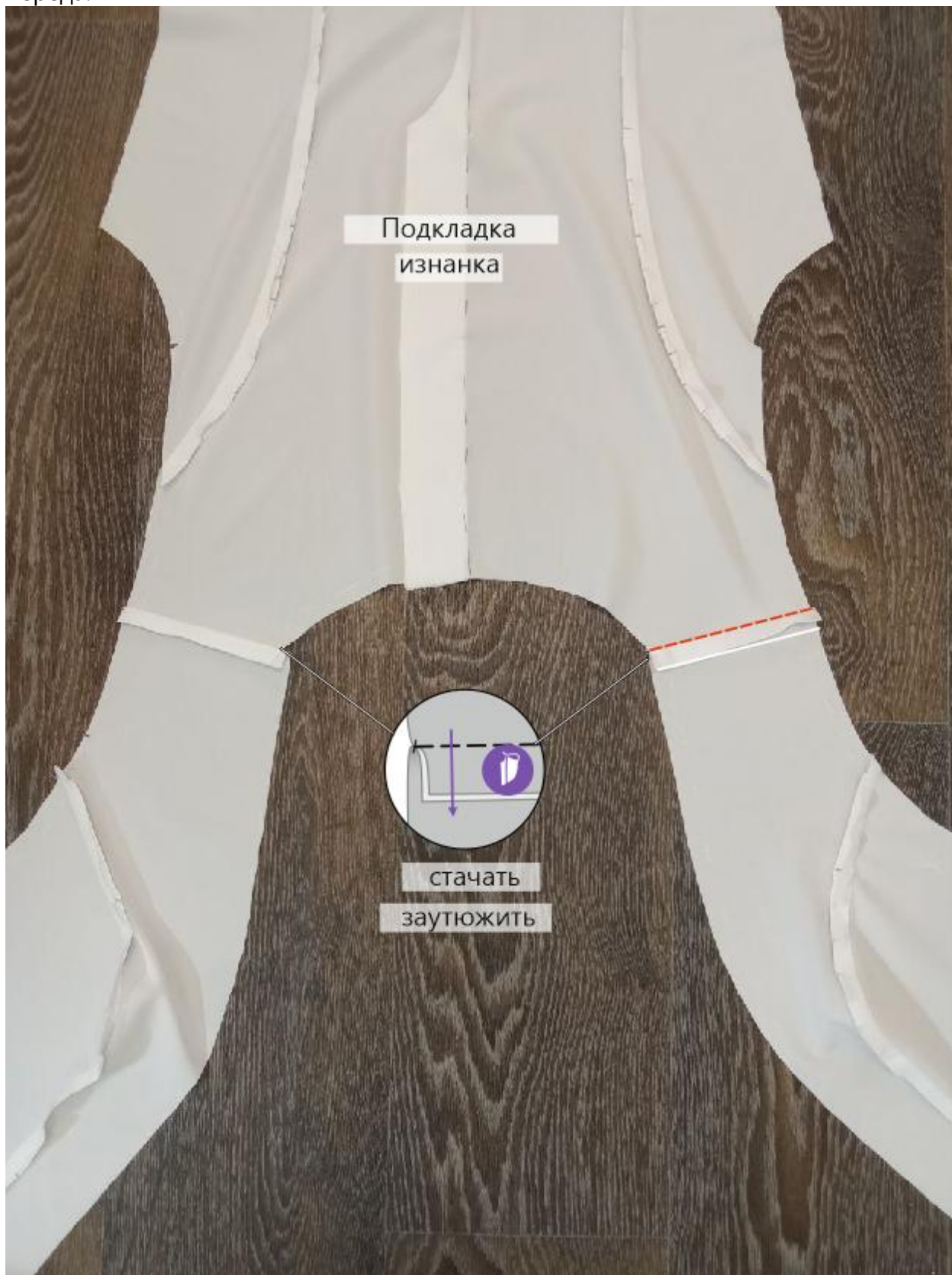


Притачайте подкладку боков спинки к подкладке центральной части спинки.
Припуски швов на скруглениях рассеките, не доходя до строчки 0,1-0,2 см,
заутюжьте к центру детали.



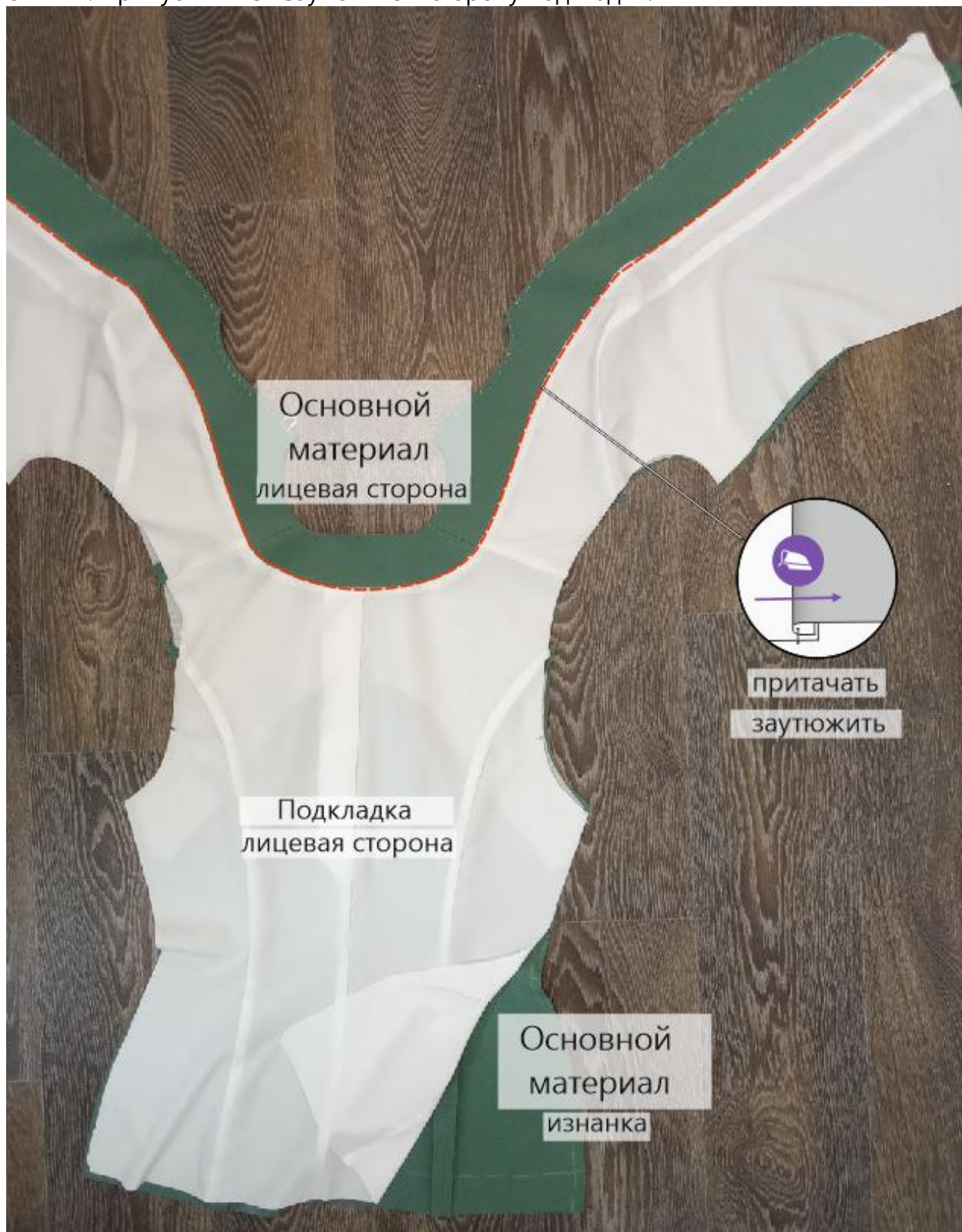
Обработка плечевых срезов подкладки

Стачайте плечевые срезы подкладки изделия. Припуски швов заутюжьте в сторону переда.



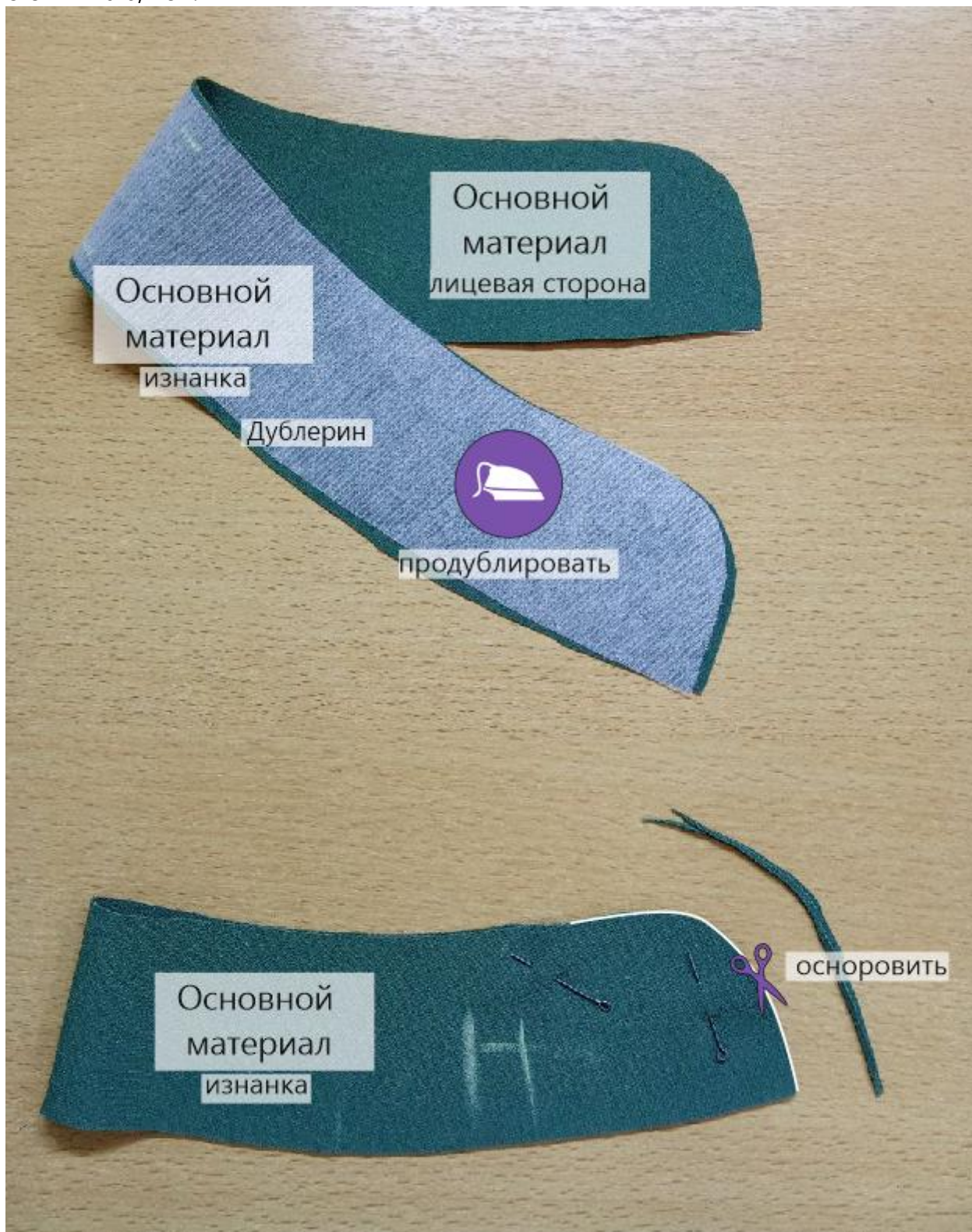
Монтаж подкладки с изделием

Совмещая швы и срезы, притачайте подкладку к подбортам и обтачке горловины спинки. Припуски швов заутюжьте в сторону подкладки.



Заготовка воротника

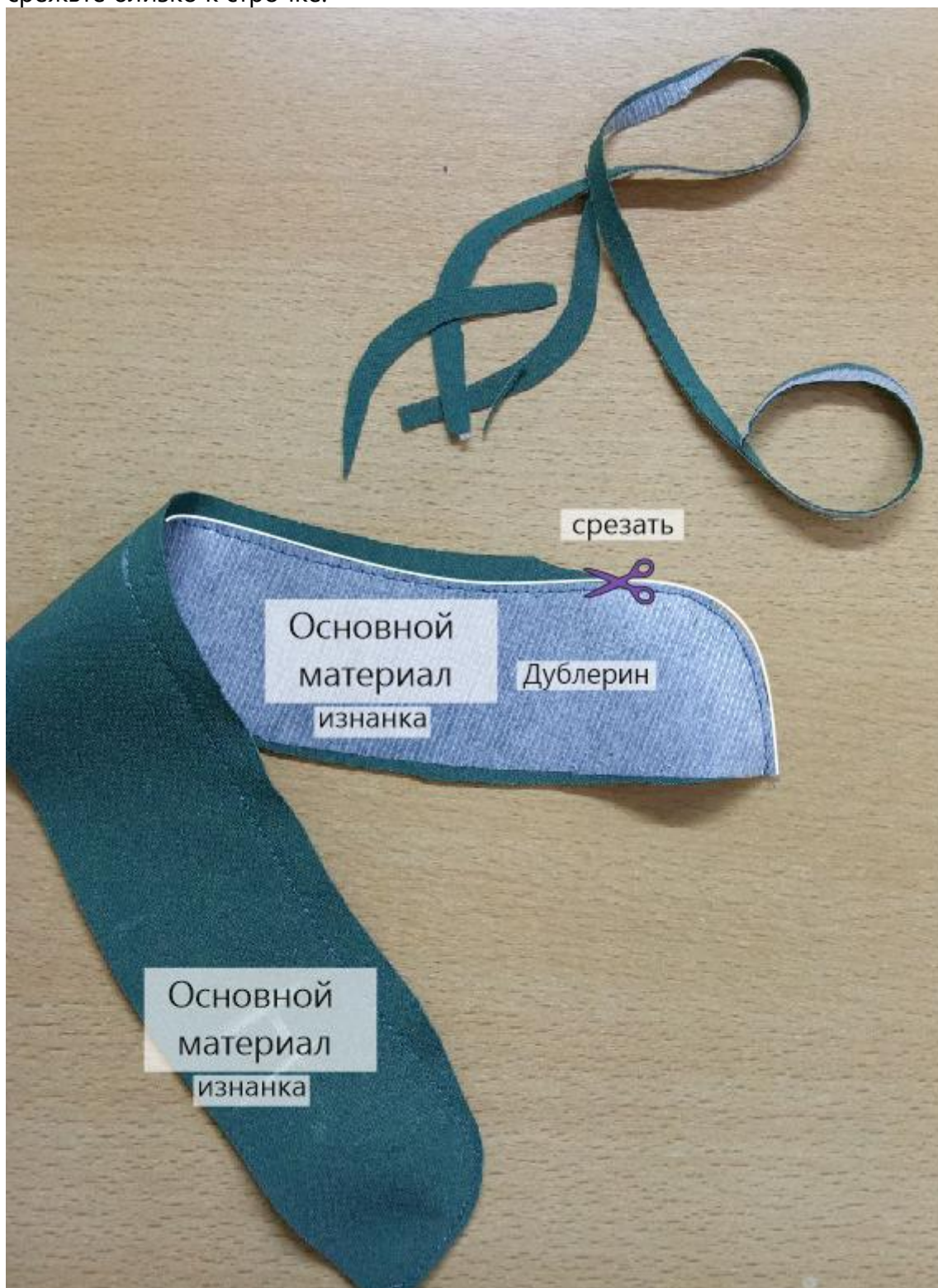
Продублируйте верхний воротник. Осноруйте срезы на скруглениях нижней стойки на 0,2 см.



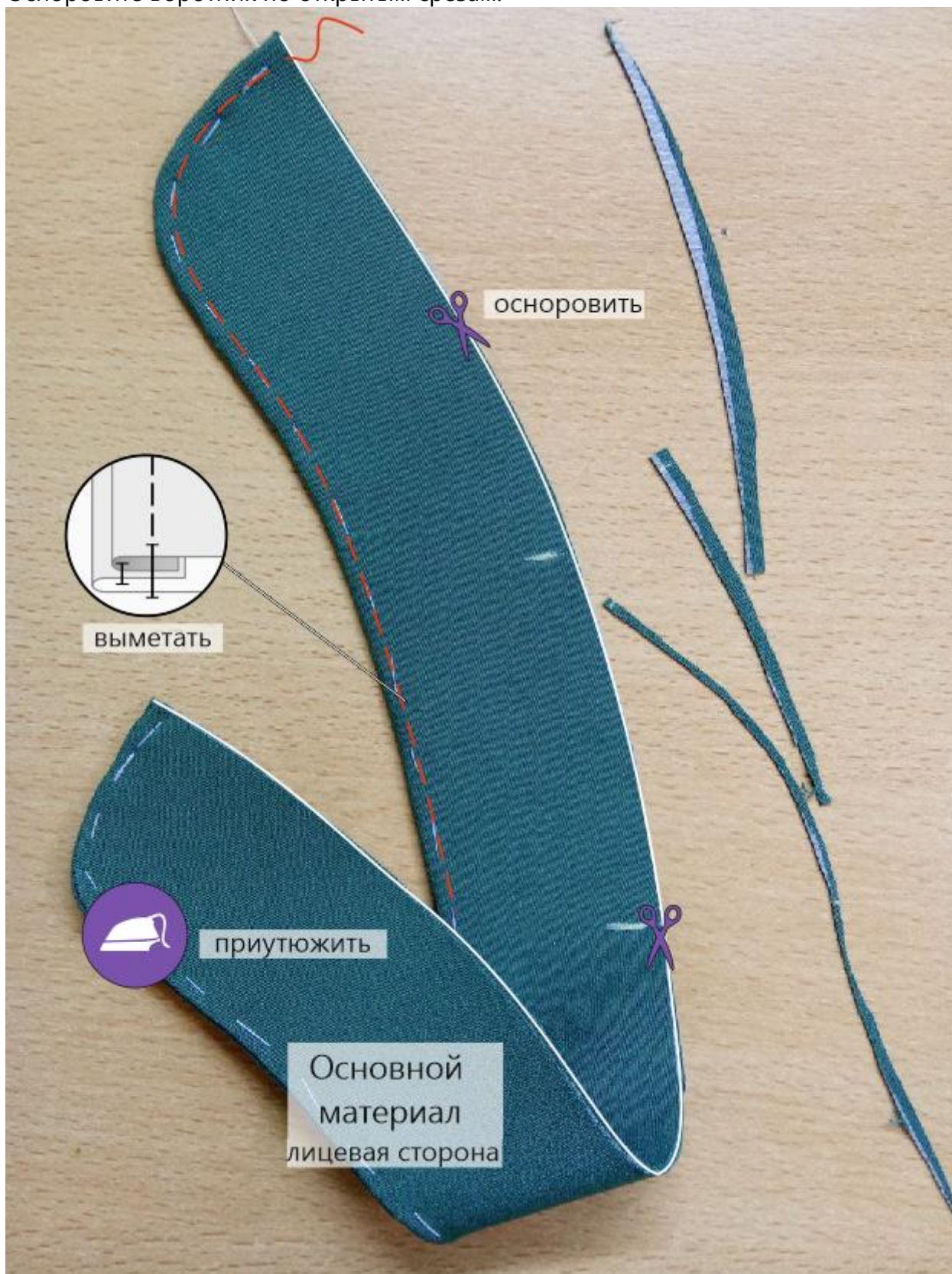
Сложите детали воротника вместе, лицом к лицу, уравняйте по срезам, сколите, стачайте.



Припуски с дублином высеките близко к строчке. Припуски на скруглениях срежьте близко к строчке.



Выверните, выправьте воротник на лицевую сторону, выметайте с переходным кантом шириной 0,1-0,2 см из верхнего воротника в сторону нижнего, приутюжьте. Основорите воротник по открытым срезам.



Рассеките срезы горловины изделия на глубину 0,8-0,9 см.

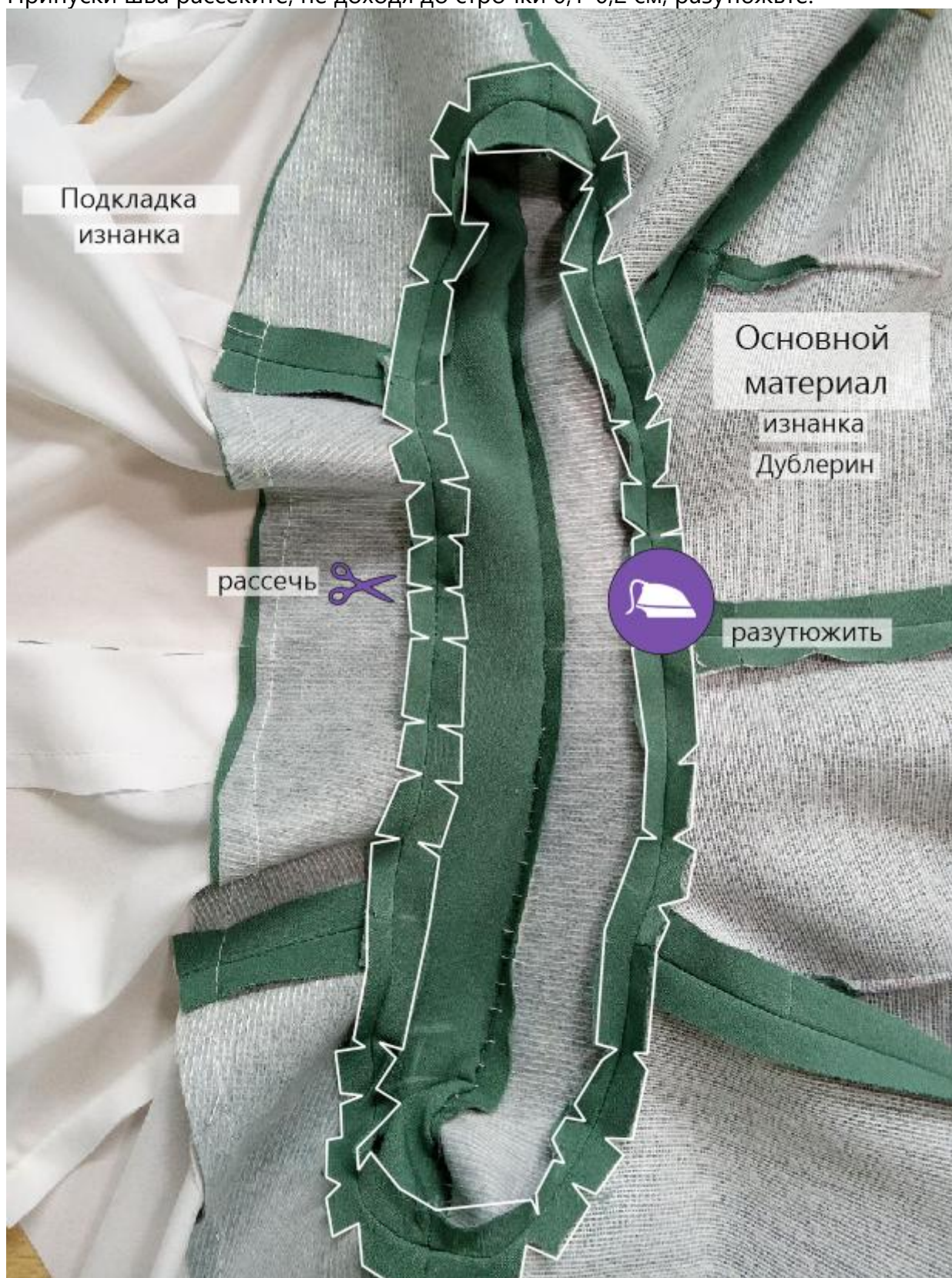


Монтаж воротника с изделием

Вколите или вметайте воротник в горловину изделия, втачайте.



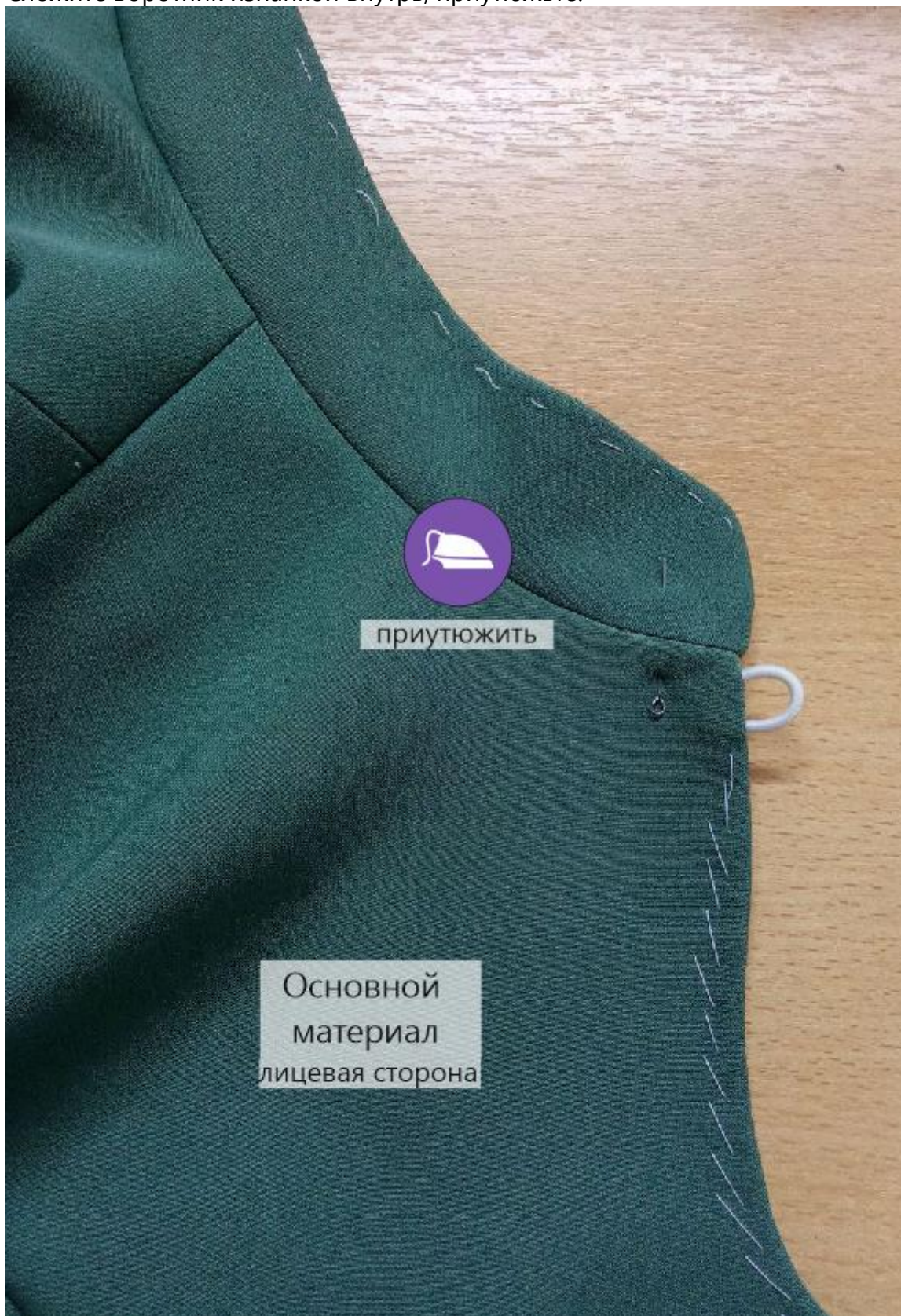
Припуски шва рассеките, не доходя до строчки 0,1-0,2 см, разутюжьте.



Ручной или машинной строчкой скрепите припуски швов втачивания воротника в горловину спинки между собой.



Сложите воротник изнанкой внутрь, приутюжьте.



Обработка боковых срезов изделия

Стачайте боковые срезы деталей переда и спинки между собой. Припуски швов рассеките, не доходя до строчки 0,1-0,2 см, разутюжьте.

Продублируйте подгибку низа изделия.



Обработка низа изделия

Заметайте срез низа жакета на ширину подгибки в сторону изнанки, приутюжьте.



Обработка боковых срезов подкладки

Стачайте боковые срезы подкладки. Припуски швов заутюжьте в сторону переда.



Заготовка рукавов

Стачайте части рукава между собой по локтевым срезам. Припуски шва на уровне подгибки низа рассеките, не доходя до строчки 0,1-0,2 см, разутюжьте.

Срез низа рукава оттяните утюгом.



Продублируйте подгибку низа рукавов.



Заметайте подгибку низа рукава в сторону изнанки, приутюжьте.

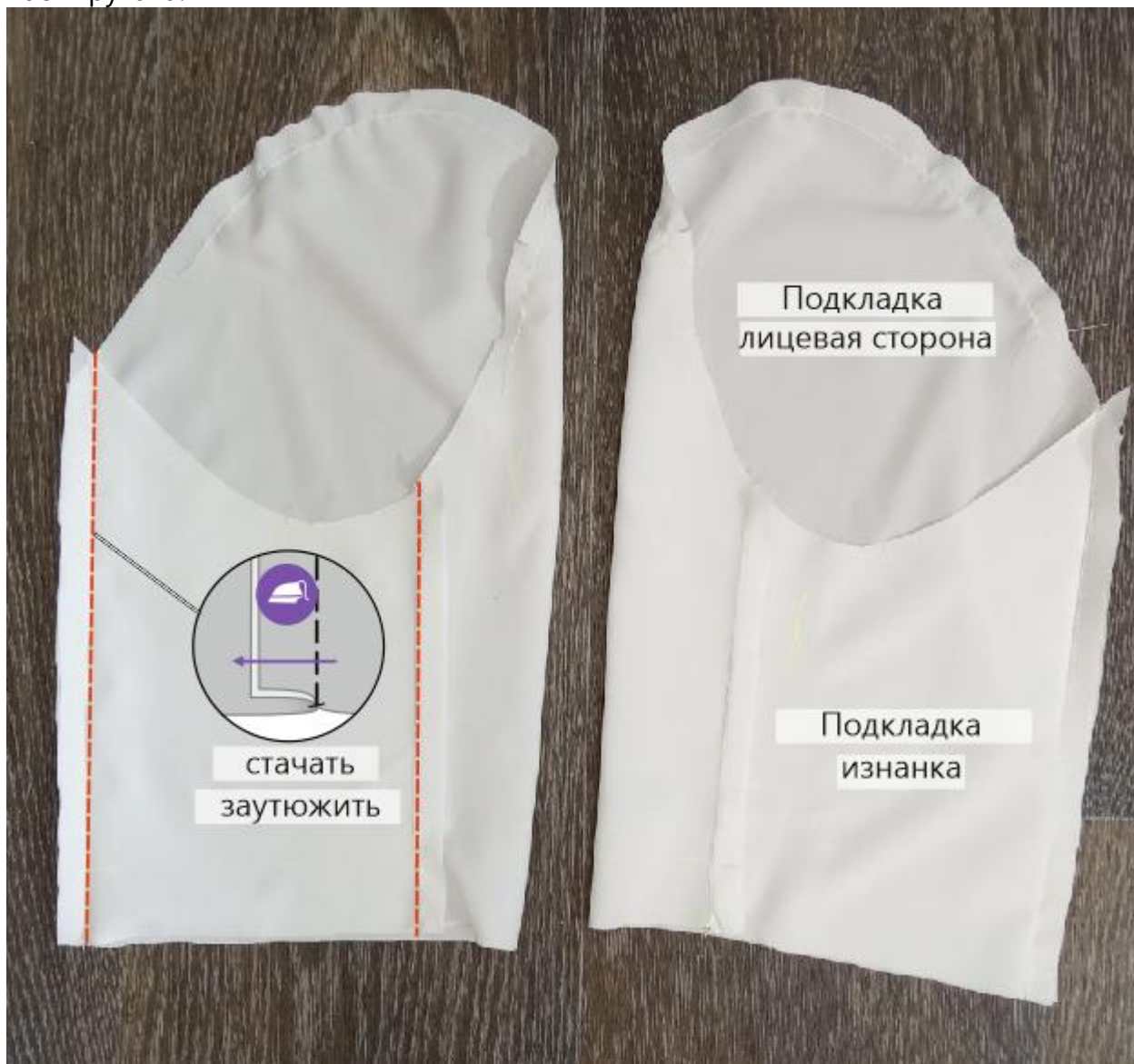


Стачайте нижние срезы рукавов. Припуски швов на уровне подгибки низа рассеките, не доходя до строчки 0,1-0,2 см, разутюжьте.



Заготовка подкладки рукавов

Стачайте детали подкладки рукавов. Припуски швов заутюжьте в сторону верхней части рукава.



Монтаж подкладки рукавов с рукавами

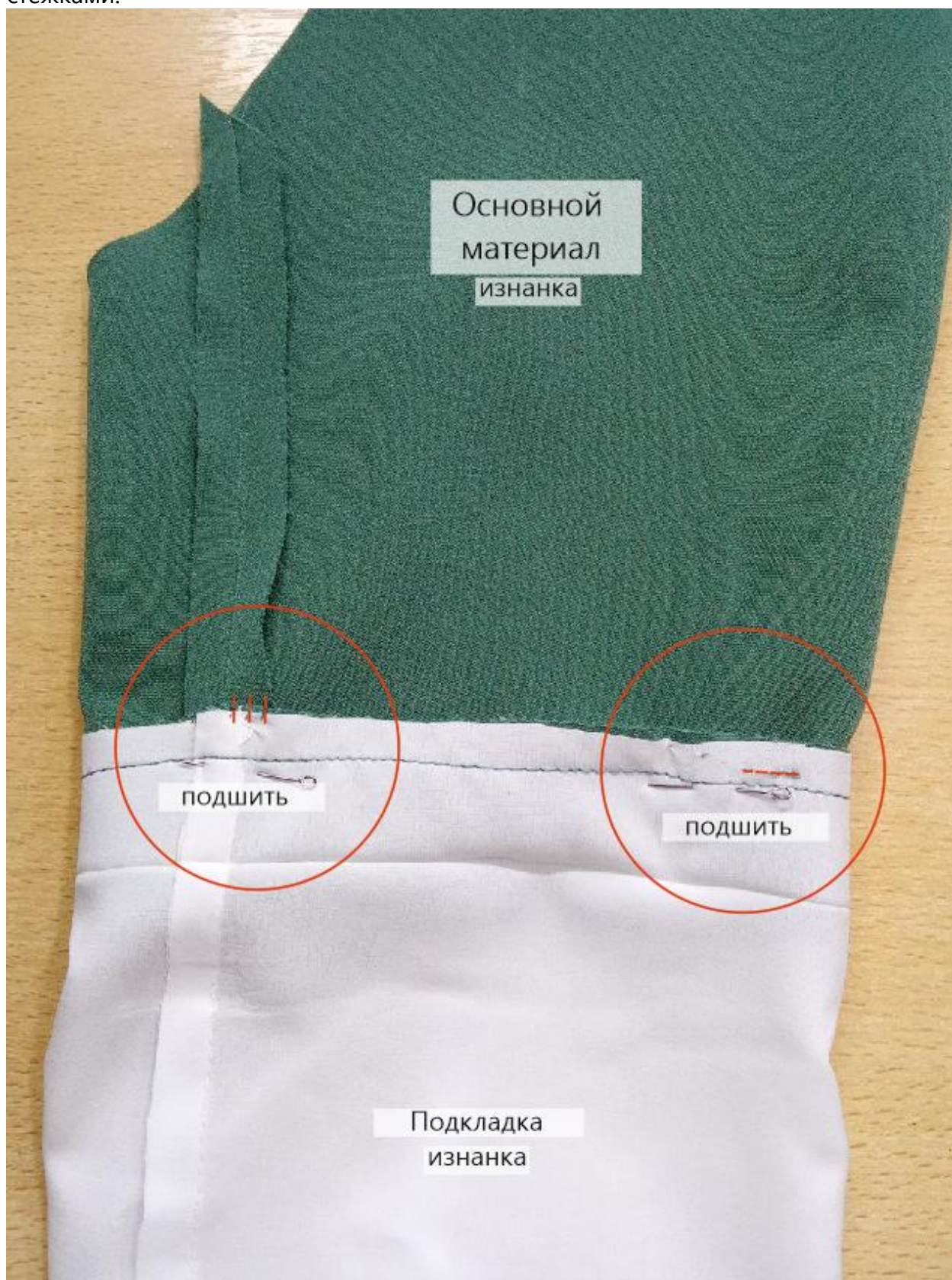
Притачайте подкладку по низу рукавов.



Выверните рукава подкладкой наружу, приутюжьте складку по низу подкладки.



В нескольких местах подшейте припуск подгибки к рукаву ручными потайными стежками.



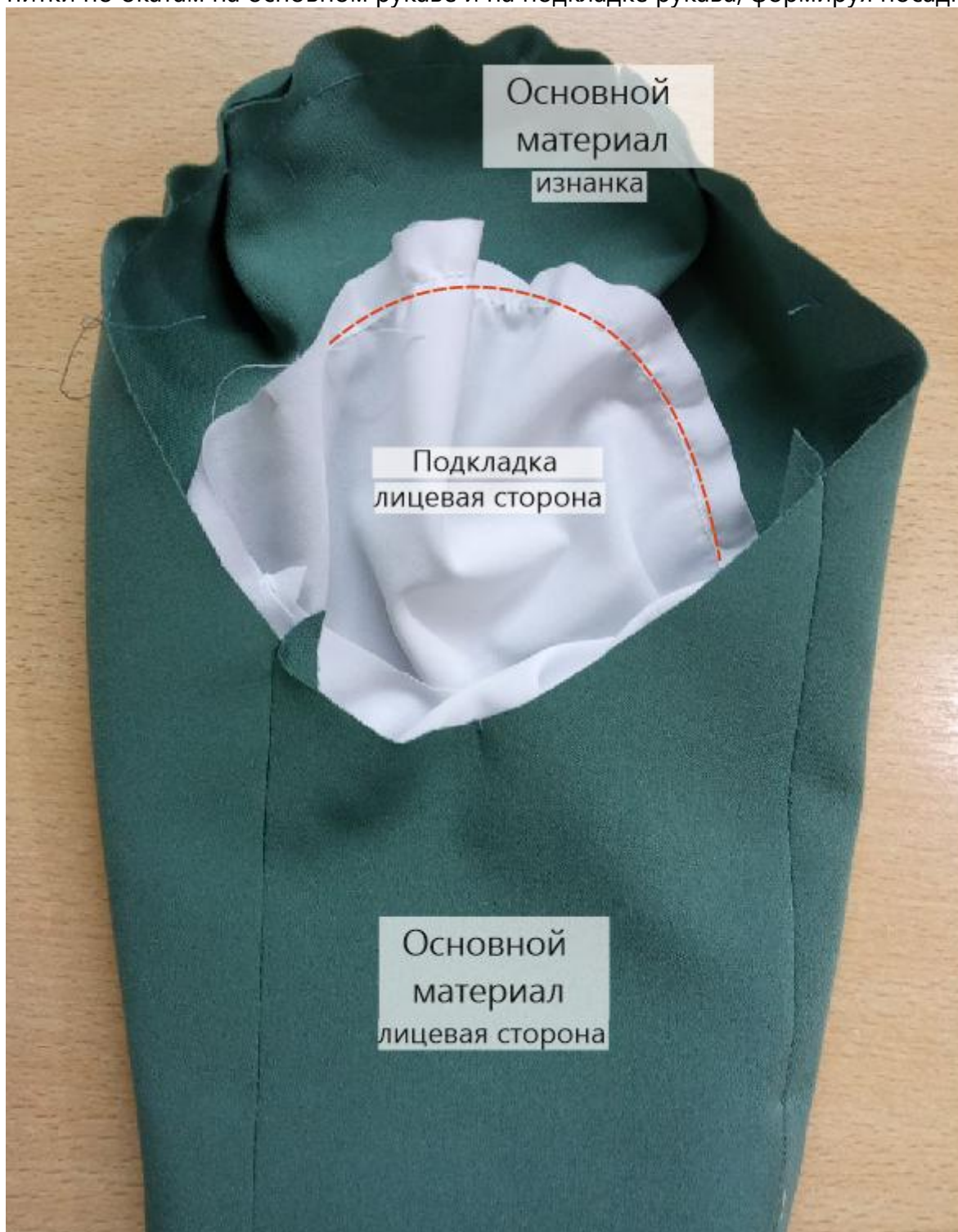
Приутюжьте низ рукавов.



Ориентируясь по разметке, заложите складки по окату основного рукава, застрочите вспомогательной строчкой.



Проложите крупную вспомогательную строчку по окату подкладки рукава. Стяните нитки по окатам на основном рукаве и на подкладке рукава, формируя посадку.



Монтаж рукавов с изделием

Вколите или вметайте рукава в проймы изделия.



Втачайте рукава в проймы. Припуски швов приутюжьте на ребро.



Монтаж подкладки рукавов с проймами подкладки

Втачайте подкладку рукавов в проймы подкладки изделия. Припуски швов приутюжьте на ребро.



Притачивание подкладки по низу изделия

Сложите изделие и подкладку вместе, лицом к лицу, уравняйте по срезам низа, сколите, стачайте.



Подшейте подгибку низа к изделию в нескольких местах ручными потайными стежками.



Притачивание подокатников

Выкроите подокатники из утеплителя. Притачайте их строчкой в строчку втачивания рукава.



Пришивание плечевых накладок

Близко к строчке втачивания рукава, ручными стежками, пришейте плечевые накладки.



Любым удобным способом скрепите припуски швов основного изделия и подкладки между собой в области плеча и подмышки.



Частично распорите один из боковых швов в подкладке изделия для выворачивания его на лицевую сторону.



Выверните изделие на лицевую сторону.



Приутюжьте складку по низу подкладки изделия.



Отделка

Отстрочите воротник и борта в край.



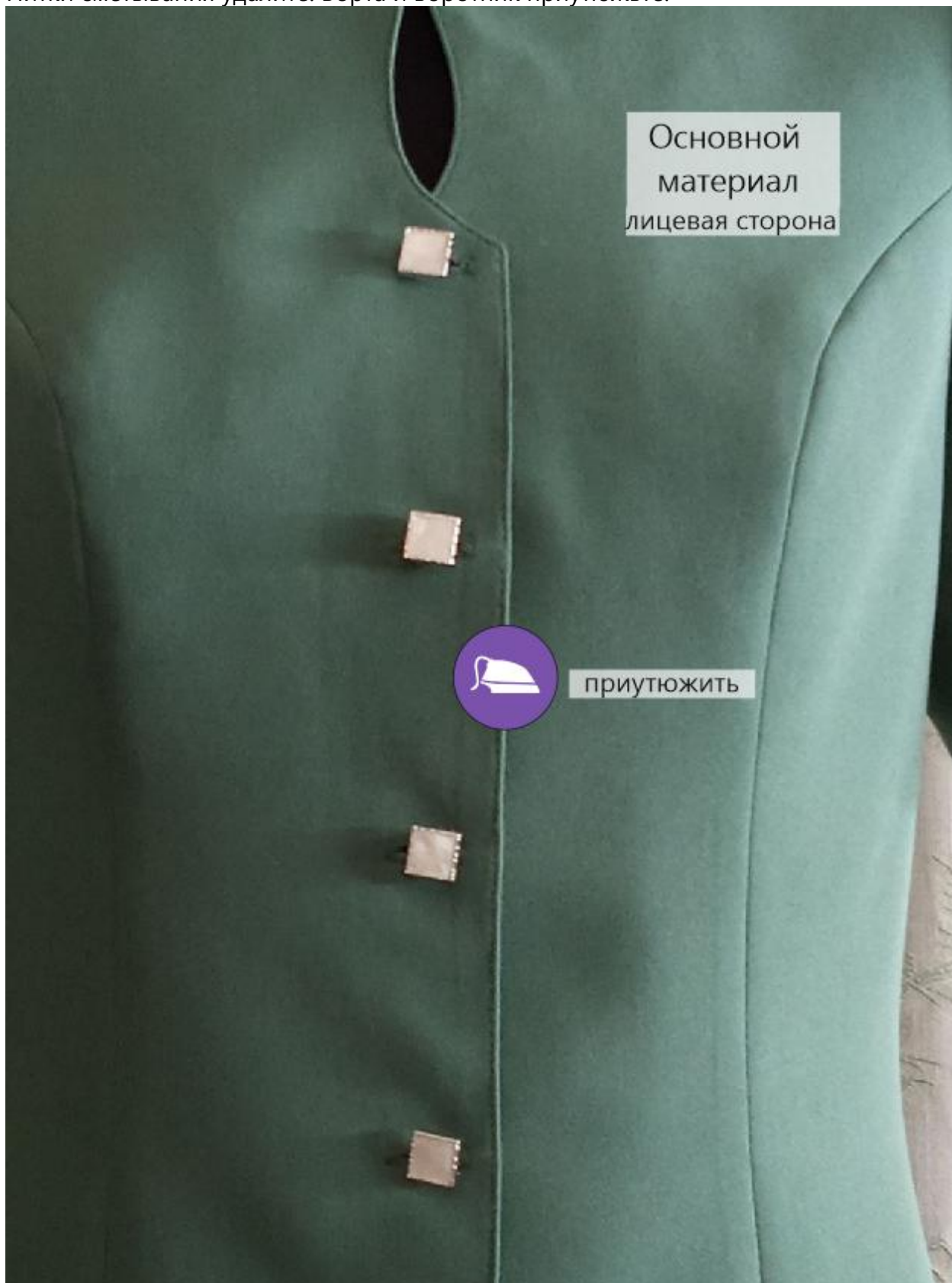
Разметьте и выметайте петли по правому борту изделия.



Пришейте пуговицы.



Нитки смётывания удалите. Борта и воротник приутюжьте.



Застрочите отверстие в подкладке в край.



Отутюжьте изделие в готовом виде. Носите с удовольствием!

Понравилась выкройка? Тогда ждём ваши ФОТО-ОТЗЫВЫ:



на нашем сайте: <https://shkatulka-sew.ru/pattern/vykroyka-jaketa-sabina9014/>



в соцсетях с хэштегом #Sabina9014 и #Сабина9014

