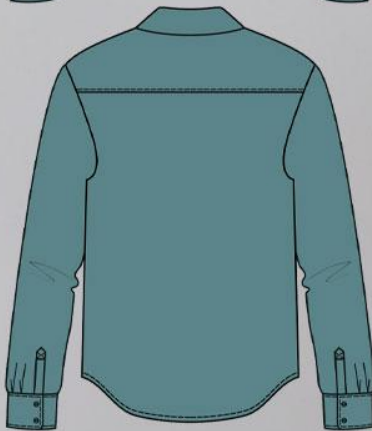


# ШКАТУЛКА

SHKATULKA-SEW.RU



#Трой9019

**Размеры**

**44-72**

**Рост**

**165-197 см**

**СЛОЖНОСТЬ**



рубашка

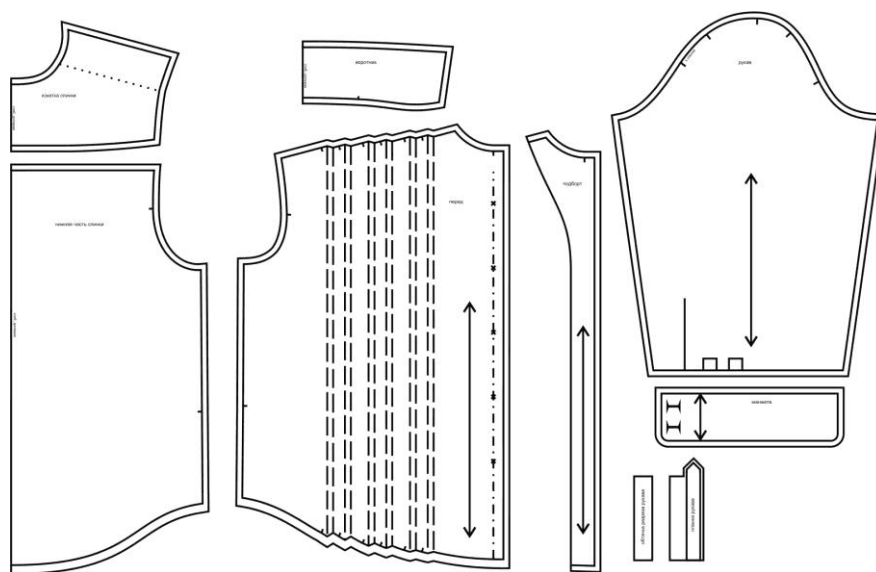
## Трой9019



Выкройка мужской рубашки среднего объёма, прямого силуэта. Перед - с кокетками, переходящими на спинку, с вертикальными застроченными складками на основных деталях переда.

Спинка - с кокеткой, переходящей на перед. Горловина рубашки оформлена отложным воротником английского типа с небольшими лацканами. Застёжка центральная, бортовая, на обмётанные петли и пуговицы. Рукава - рубашечного покроя, длинные, с разрезами, обработанными планками, и застёгивающимися манжетами по низу. Форма низа рубашки - фигурная.

Длина изделия - по центру переда и по центру спинки - до линии бёдер, по бокам - немного короче.

СОСТАВ  
КОМПЛЕКТА  
ЛЕКАЛ

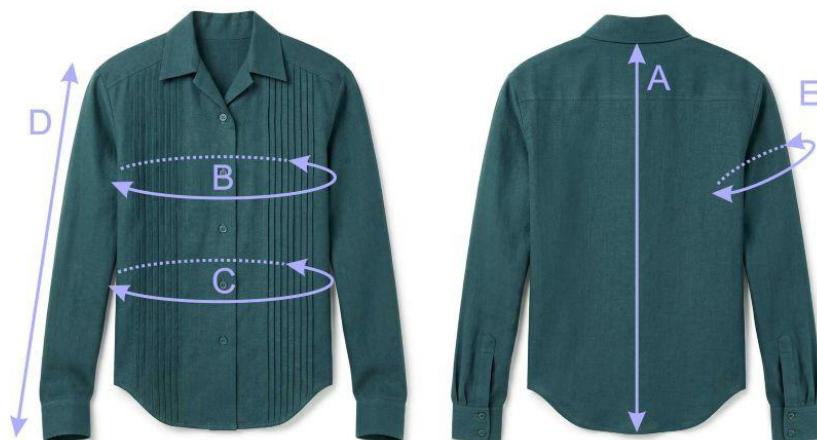
\* Выкройки даны с припусками на швы. Они обозначены двойным контуром. Вы можете самостоятельно изменить ширину припусков, исходя из свойств выбранного материала или своих целей.

ВЕЛИЧИНЫ ПРИБАВОК НА ОСНОВНЫХ УЧАСТКАХ  
ИЗМЕРЕНИЙ

Прибавка к обхвату груди в полном объеме	Прибавка к обхвату талии в полном объеме
16 - 17,8 см	19,5 - 27,2 см

## ЗАМЕРЫ КЛЮЧЕВЫХ ПАРАМЕТРОВ, РАСХОД ТКАНИ

Замеры лекал выполнены без учета припусков на швы. Все замеры указаны в сантиметрах.



А - длина изделия по средней линии спинки без учета воротника  
 В - ширина на уровне груди в полном обхвате  
 С - ширина на уровне талии в полном обхвате  
 D - длина рукава  
 Е - ширина рукава на уровне нижней точки проймы

размер	ростовая группа, см	А	В	С	Д	Е
44	165-170	69,8	104,0	104,8	63,5	36,8
	171-177	72,3			65,3	
	178-183	74,8			67,0	
	184-190	77,3			68,8	
	191-197	79,8			70,5	
46	165-170	70,3	108,1	108,9	63,6	38,2
	171-177	72,8			65,4	
	178-183	75,3			67,1	
	184-190	77,8			68,9	
	191-197	80,3			70,6	
48	165-170	70,8	112,3	113,0	63,7	39,6
	171-177	73,3			65,5	
	178-183	75,8			67,2	
	184-190	78,3			69,0	
	191-197	80,8			70,7	
50	165-170	71,2	116,4	117,1	63,9	41,0
	171-177	73,7			65,6	
	178-183	76,2			67,4	
	184-190	78,7			69,1	
	191-197	81,2			70,9	
52	165-170	71,7	120,5	121,1	64,0	42,4
	171-177	74,2			65,7	
	178-183	76,7			67,5	
	184-190	79,2			69,2	

	191-197	81,7			71,0	
<b>54</b>	165-170	72,2	124,6	125,2	64,1	43,8
	171-177	74,7			65,9	
	178-183	77,2			67,6	
	184-190	79,7			69,4	
	191-197	82,2			71,1	
<b>56</b>	165-170	72,7	128,8	129,3	64,2	45,2
	171-177	75,2			66,0	
	178-183	77,7			67,7	
	184-190	80,2			69,5	
	191-197	82,7			71,2	
<b>58</b>	165-170	73,2	132,9	133,4	64,4	46,7
	171-177	75,7			66,1	
	178-183	78,2			67,9	
	184-190	80,7			69,6	
	191-197	83,2			71,4	
<b>60</b>	165-170	73,6	137,0	137,5	64,5	48,1
	171-177	76,1			66,2	
	178-183	78,6			68,0	
	184-190	81,1			69,7	
	191-197	83,6			71,5	
<b>62</b>	165-170	74,1	141,2	141,6	64,6	49,5
	171-177	76,6			66,3	
	178-183	79,1			68,1	
	184-190	81,6			69,8	
	191-197	84,1			71,6	
<b>64</b>	165-170	74,6	145,3	145,7	64,7	50,9
	171-177	77,1			66,5	
	178-183	79,6			68,2	
	184-190	82,1			70,0	
	191-197	84,6			71,7	
<b>66</b>	165-170	75,1	149,4	149,7	64,8	52,3
	171-177	77,6			66,6	
	178-183	80,1			68,3	
	184-190	82,6			70,1	
	191-197	85,1			71,8	
<b>68</b>	165-170	75,5	153,5	153,8	65,0	53,7
	171-177	78,0			66,7	
	178-183	80,5			68,5	
	184-190	83,0			70,2	
	191-197	85,5			72,0	
<b>70</b>	165-170	76,0	157,7	157,9	65,1	55,1
	171-177	78,5			66,8	

	178-183	81,0			68,6	
	184-190	83,5			70,3	
	191-197	86,0			72,1	
<b>72</b>	165-170	76,5	161,8	162,0	65,2	56,5
	171-177	79,0			66,9	
	178-183	81,5			68,7	
	184-190	84,0			70,4	
	191-197	86,5			72,2	

Внимание: расчет выполнен для однотонной ткани без рисунка, без учета направления ворса и возможной усадки! Усадка может достигать 15-20% от длины материала. Обязательно учитывайте это и берите с запасом.

В таблице представлены разные варианты расхода на разные ширины материала. Пожалуйста, выберите свою ширину материала и нужный размер.

<b>размер</b>	ростовая группа, см	основная ткань при ширине 130 см, см	основная ткань при ширине 140 см, см	основная ткань при ширине 150 см, см
<b>44</b>	165-170	167	164	147
	171-177	172	169	146
	178-183	178	173	159
	184-190	183	179	164
	191-197	188	184	169
<b>46</b>	165-170	168	174	155
	171-177	194	171	156
	178-183	206	182	161
	184-190	202	183	168
	191-197	221	204	176
<b>48</b>	165-170	176	167	166
	171-177	201	174	163
	178-183	201	181	172
	184-190	190	181	171
	191-197	202	188	183
<b>50</b>	165-170	196	171	167
	171-177	202	176	173
	178-183	204	181	177
	184-190	208	186	183
	191-197	223	191	187
<b>52</b>	165-170	188	178	178
	171-177	194	183	177
	178-183	191	204	182
	184-190	199	202	185

	191-197	206	196	187
<b>54</b>	165-170	212	200	174
	171-177	203	198	178
	178-183	211	188	182
	184-190	218	218	185
	191-197	225	213	189
<b>56</b>	165-170	201	192	176
	171-177	206	206	180
	178-183	212	207	181
	184-190	219	216	190
	191-197	225	227	195
<b>58</b>	165-170	220	187	178
	171-177	222	192	209
	178-183	225	197	210
	184-190	233	202	202
	191-197	238	207	201
<b>60</b>	165-170	218	209	191
	171-177	216	207	183
	178-183	225	214	196
	184-190	233	220	191
	191-197	238	227	207
<b>62</b>	165-170	222	210	192
	171-177	221	220	206
	178-183	231	212	198
	184-190	238	221	217
	191-197	235	228	219
<b>64</b>	165-170	224	213	196
	171-177	236	225	196
	178-183	235	227	201
	184-190	243	224	213
	191-197	250	236	211
<b>66</b>	165-170	233	224	217
	171-177	240	227	210
	178-183	248	230	217
	184-190	245	241	223
	191-197	252	241	223
<b>68</b>	165-170	232	219	207
	171-177	241	222	214
	178-183	249	228	218
	184-190	248	238	224
	191-197	255	245	231
<b>70</b>	165-170	233	221	209
	171-177	256	228	227

	178-183	261	239	242
	184-190	259	244	226
	191-197	273	251	239
<b>72</b>	165-170	237	251	221
	171-177	256	231	231
	178-183	269	236	234
	184-190	278	243	234
	191-197	274	255	241

## РЕКОМЕНДАЦИИ ПО ВЫБОРУ ТКАНИ

Для пошива рубашки можно использовать сорочечные ткани средней поверхностной плотности, формоустойчивые, отличающиеся малой сминаемостью, с натуральными, искусственными, синтетическими или смешанными волокнами в составе.

## РАСКРОЙ



Дублерин:

1. Воротник – 1 дет. со сгибом,
2. Подборт – 2 дет.,
3. Манжета рукава – 2 дет.

### Припуски на швы


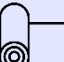

Все детали изделия даны с необходимыми припусками на швы.

Образец рубашки был отшит из сорочечной ткани.

## ОБОРУДОВАНИЕ И ИНСТРУМЕНТЫ

	Бытовая швейная машинка;
	Оверлок 3-ниточный;
	Утюг с паром или без, утюжильный стол или гладильная доска;
	Машинные иглы, соответствующие типу ткани (для средних тканей), булавки для закалывания или маленькие зажимы;
	Ножницы для бумаги и ножницы для раскроя;
	Проутюжильник (сетка для ВТО или лоскут х/б ткани).

## ДОПОЛНИТЕЛЬНЫЕ МАТЕРИАЛЫ И ФУРНИТУРА

	Нитки для бытовой машины и оверлока;
	Дублерин;
	Лапка для выметывания петель;
	Пуговицы.

## ТЕХНОЛОГИЧЕСКАЯ ПОСЛЕДОВАТЕЛЬНОСТЬ ОБРАБОТКИ

### Раскрой

Выкроите детали изделия согласно спецификации.



### Заготовка переда

Разметьте расположение складок на лицевой стороне деталей переда.



Ориентируясь по разметке, застрочите складки с лицевой стороны деталей переда.





Основной  
материал  
лицевая сторона

Заутюжьте соседние складки навстречу друг другу.



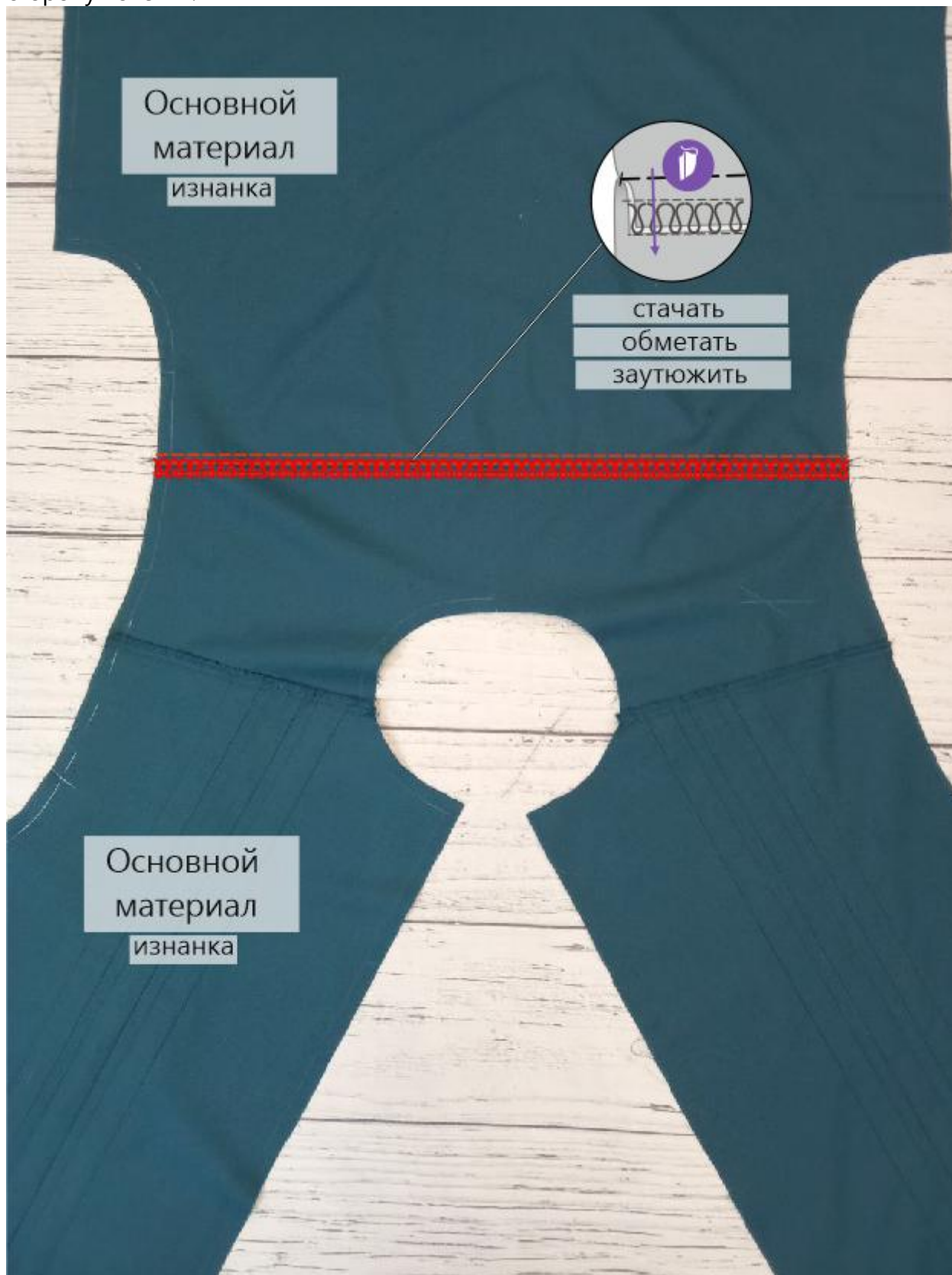
### Обработка плечевых срезов изделия

Стачайте плечевые срезы деталей переда и кокетки спинки между собой. Припуски швов обметайте, заутюжьте в сторону кокетки.

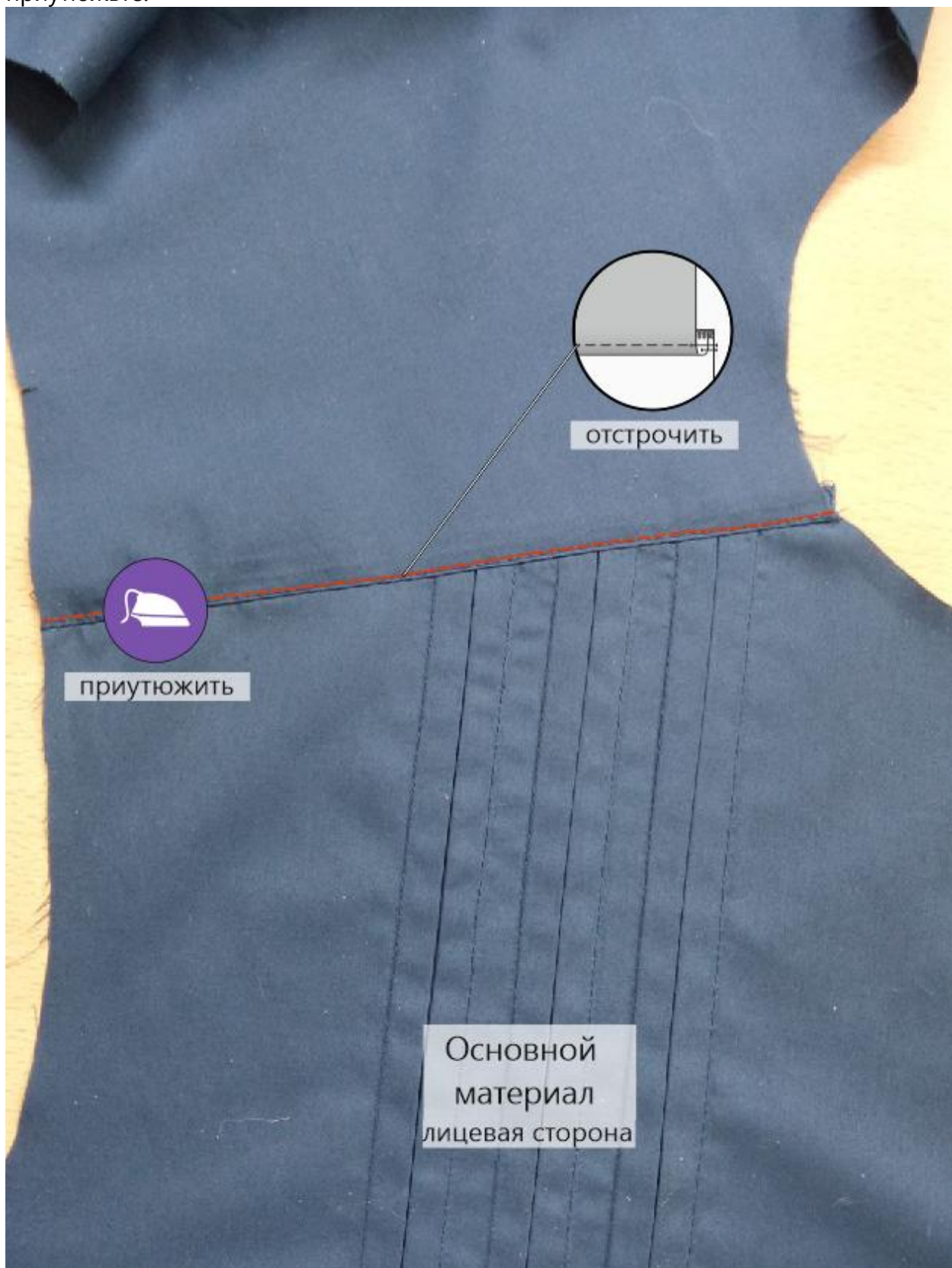


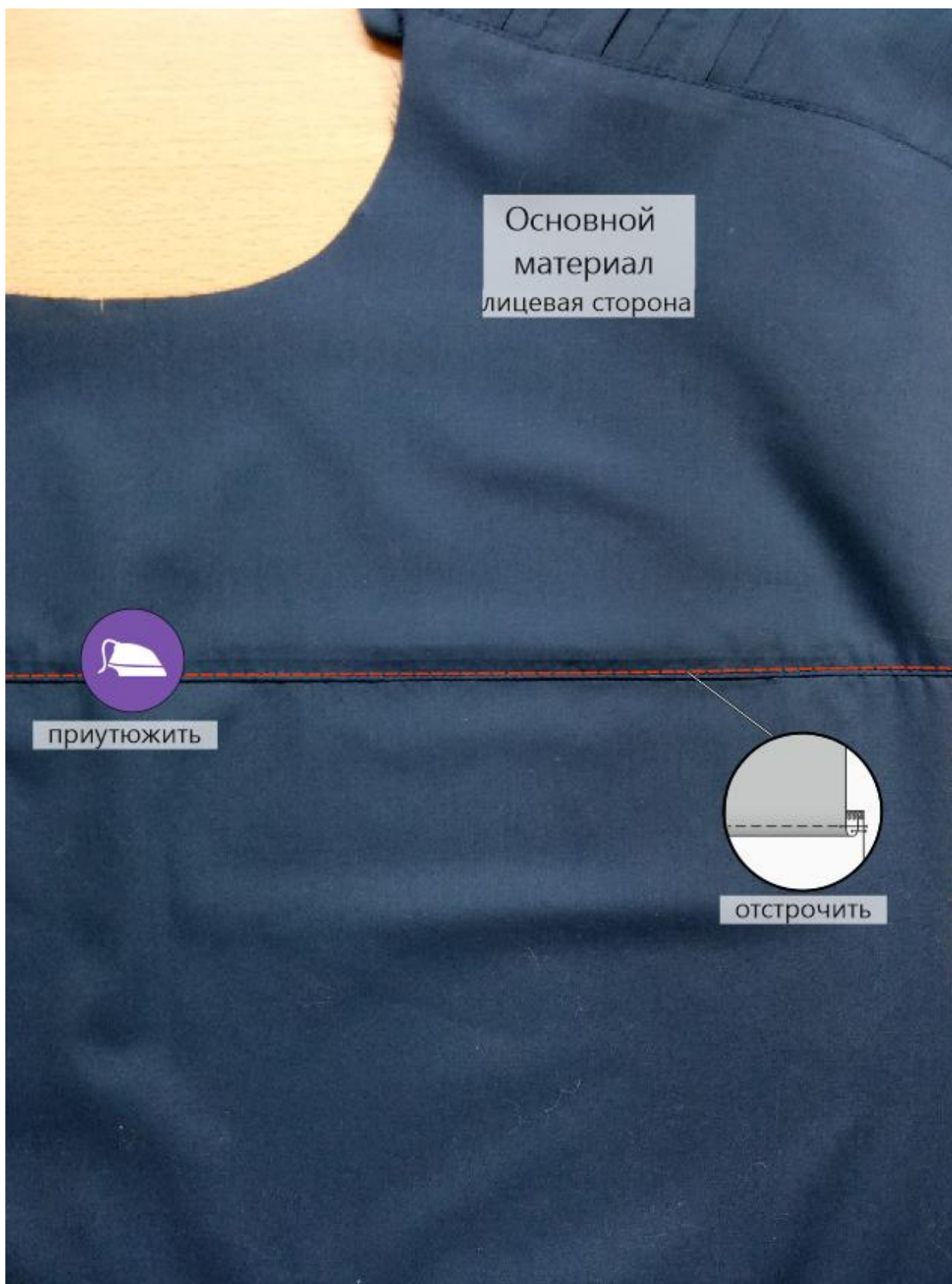
### Монтаж спинки с изделием

Притачайте спинку к кокетке спинки. Припуски шва обметайте, заутюжьте в сторону кокетки.



Отстрочите швы притачивания кокетки в край с лицевой стороны кокетки, приутюжьте.





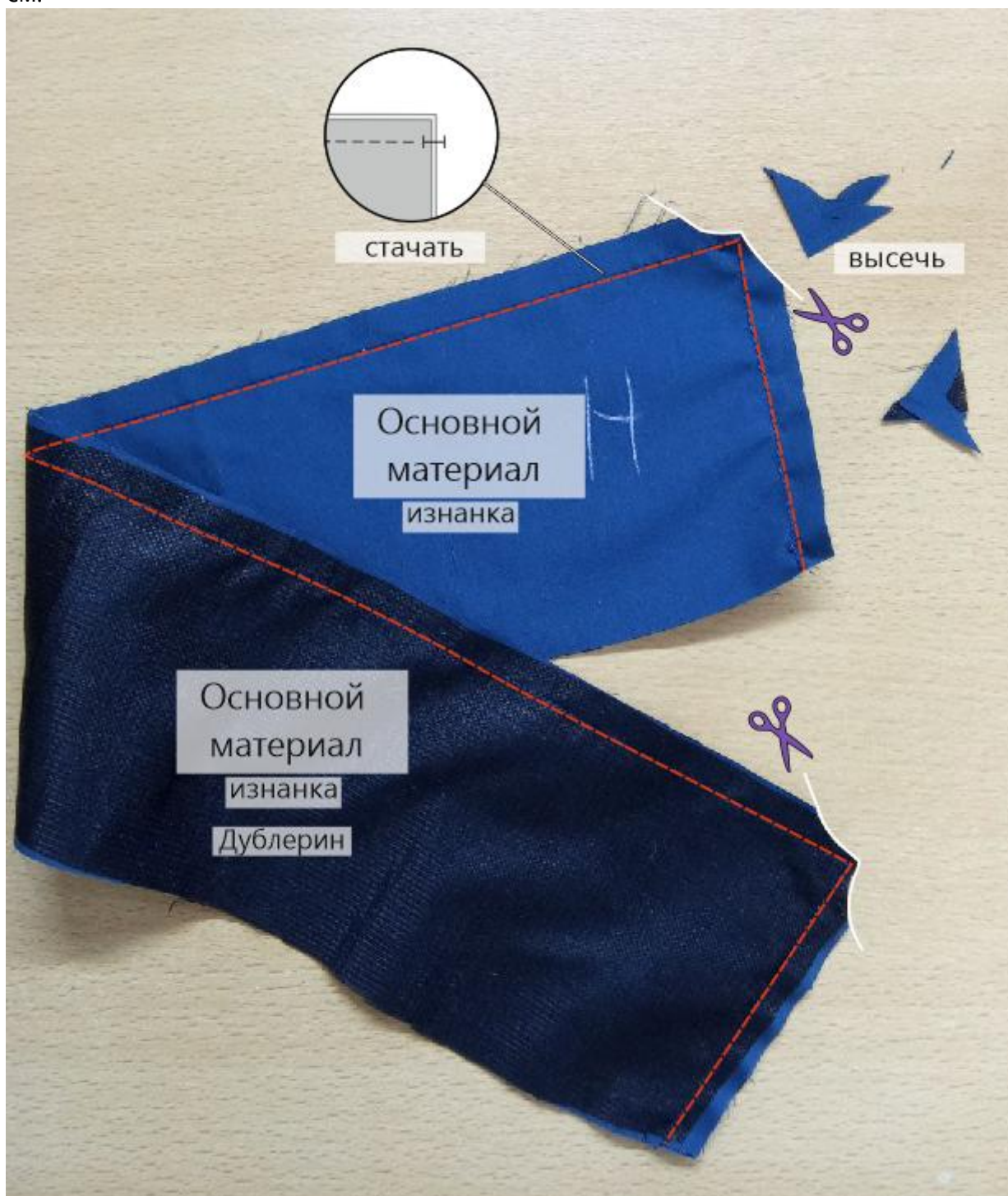
### Заготовка воротника

Продублируйте верхний воротник с изнаночной стороны.

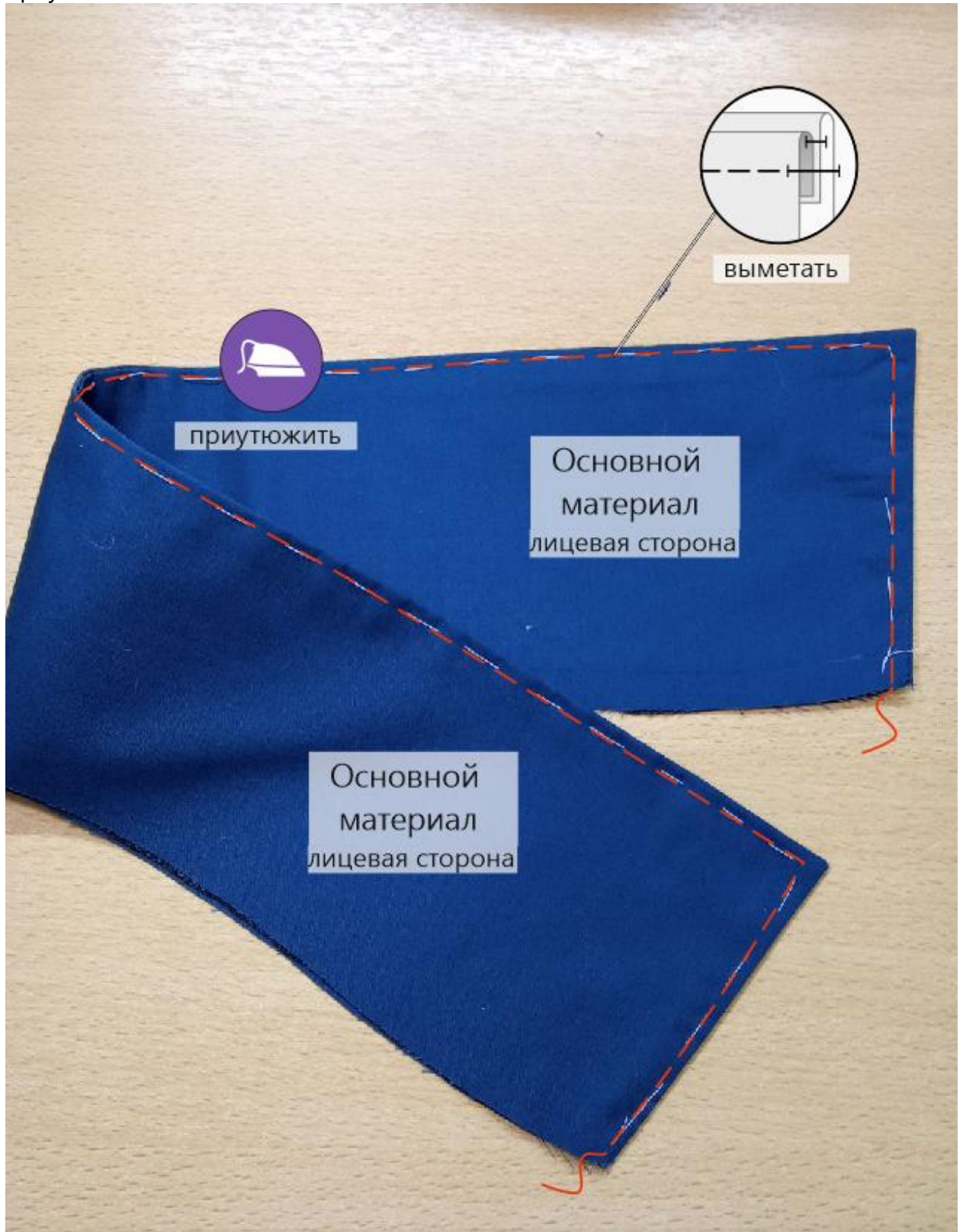
Осноруйте срезы концов нижнего воротника на 0,2 см.



Сложите детали воротника вместе, лицом к лицу, уравняйте по срезам, сколите, стачайте. Припуски шва в уголках высеките наискосок, не доходя до строчки 0,1-0,2 см.



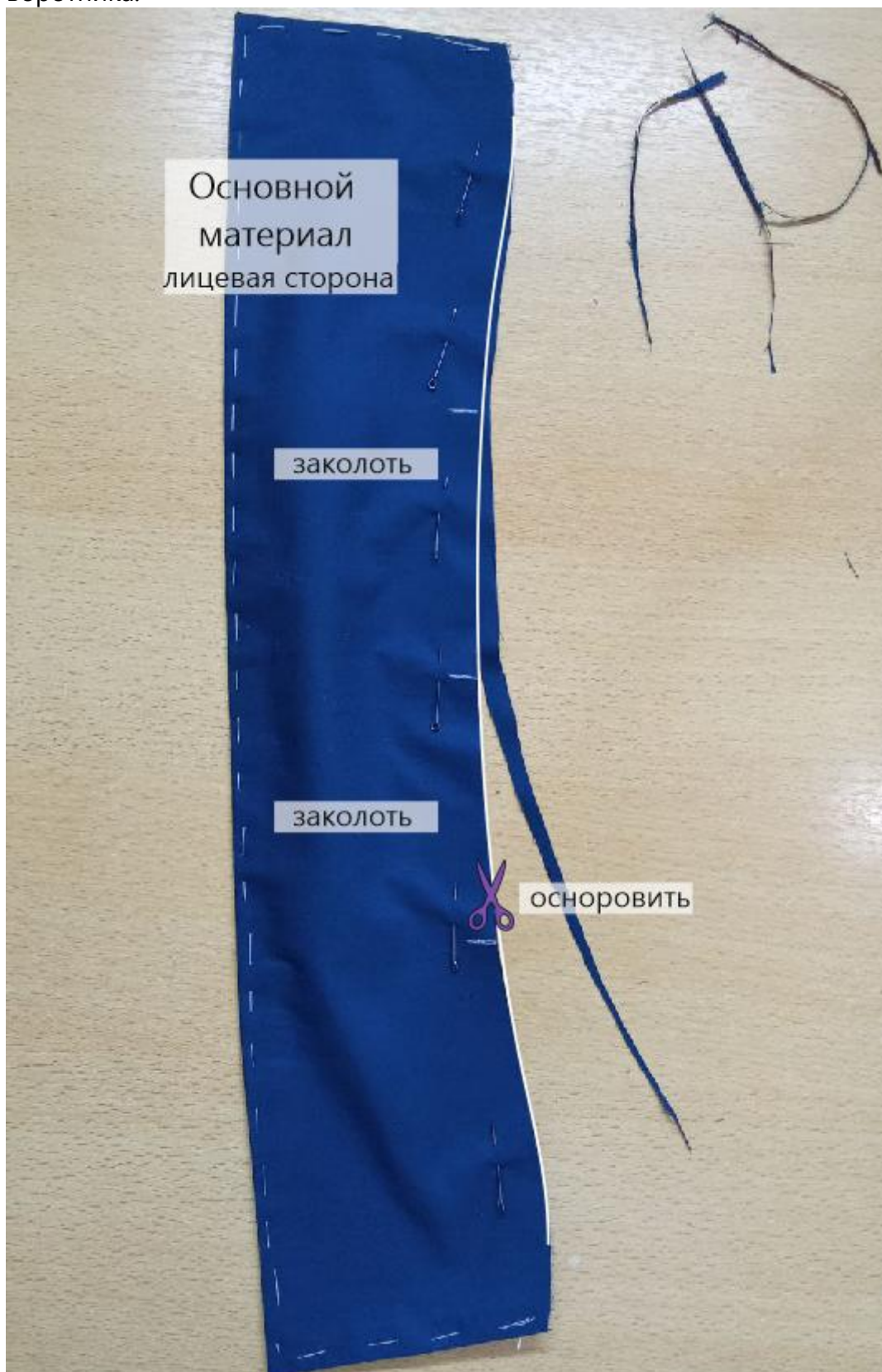
Выверните, выправьте воротник на лицевую сторону, выметайте по шву с переходным кантом шириной 0,1-0,2 см из верхнего воротника в сторону нижнего, приутюжьте.



Осноруйте воротник по открытым срезам.

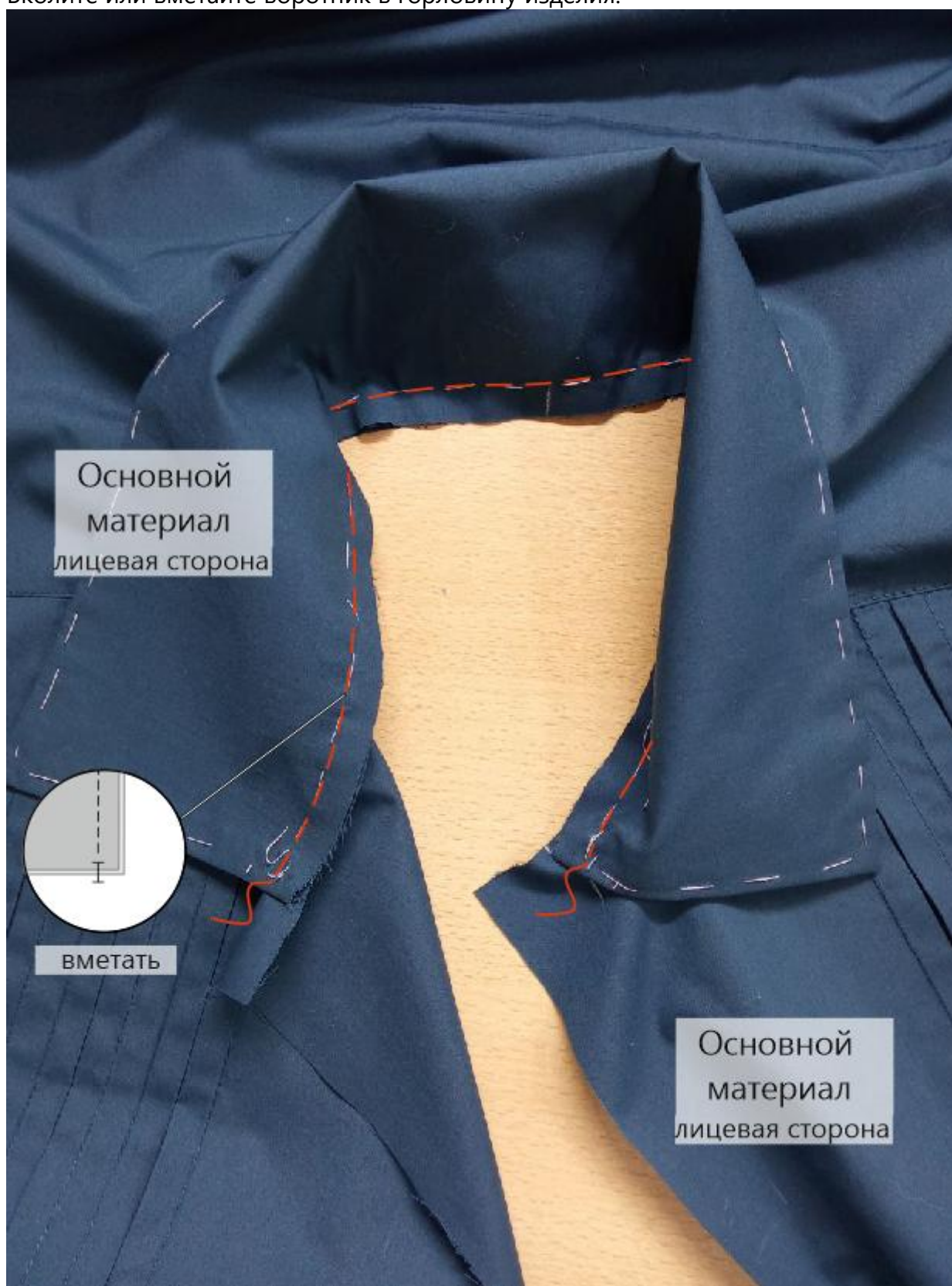


Сформируйте слабину из верхнего воротника в области горловины спинки, заколите булавками.  
Осноруйте нижний срез нижнего воротника по нижнему срезу верхнего воротника.



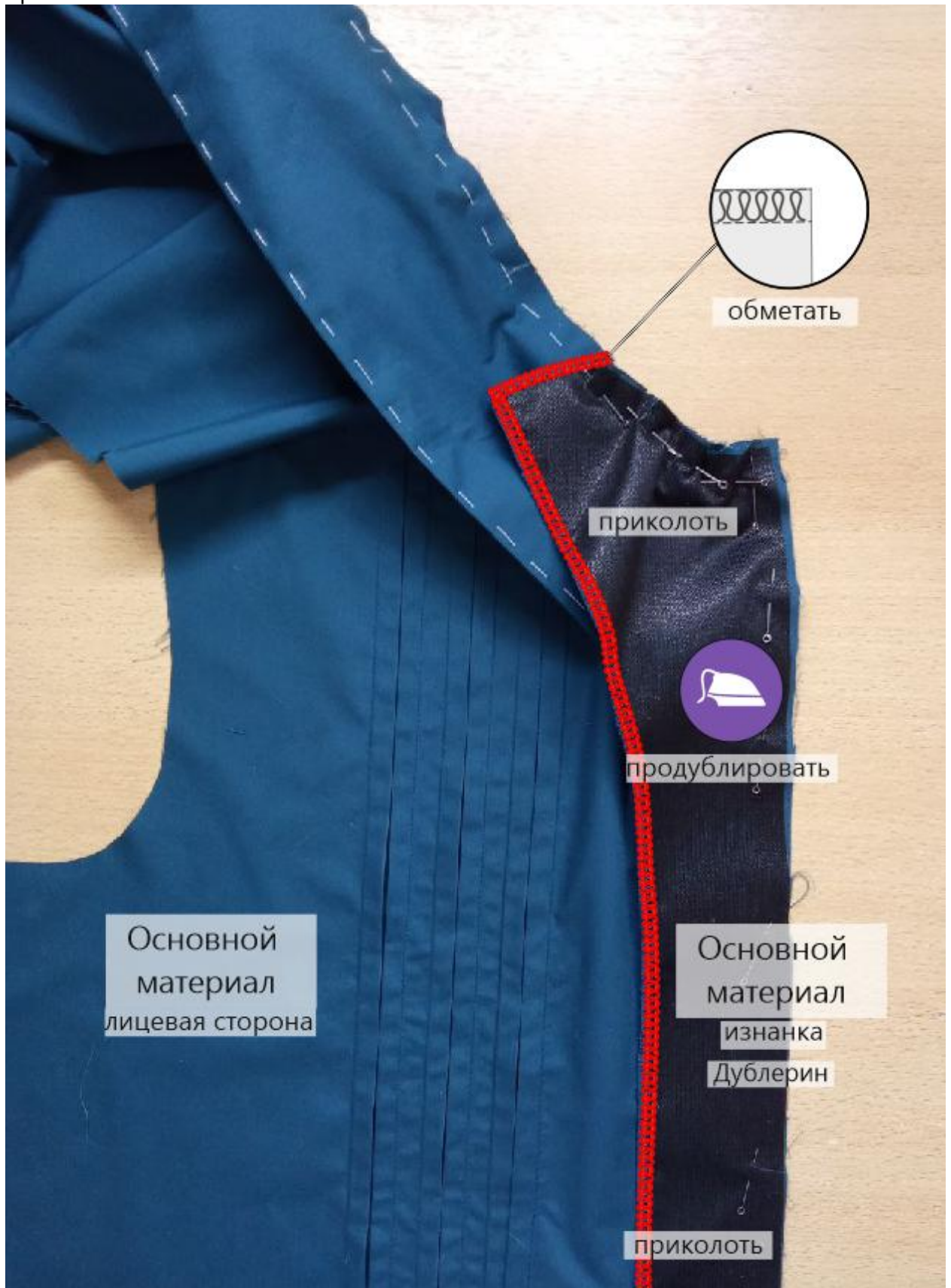
### Монтаж воротника с изделием (1 способ)

Вколите или вметайте воротник в горловину изделия.



Продублируйте детали подборов. Обметайте плечевые и внутренние срезы подборов.

Наложите подборт на деталь переда, лицом к лицу, уравняйте по срезам, приколите.



Единой строчкой притачайте подборта к изделию и одновременно втачайте воротник в горловину изделия. Припуски шва в уголках высекайте наискосок, не доходя до строчки 0,1-0,2 см. Припуски шва втачивания воротника обметайте, заходя на подборта на 2-3 см.



Выверните, выправьте подборта на лицевую сторону. Выметайте лацканы с переходным кантом шириной 0,1-0,2 см из подборта в сторону изделия.



Выметайте борта с переходным кантом шириной 0,1-0,2 см из изделия в сторону подборта. Приутюжьте лацканы и борта.



Заметайте припуски шва втачивания воротника в сторону изделия.



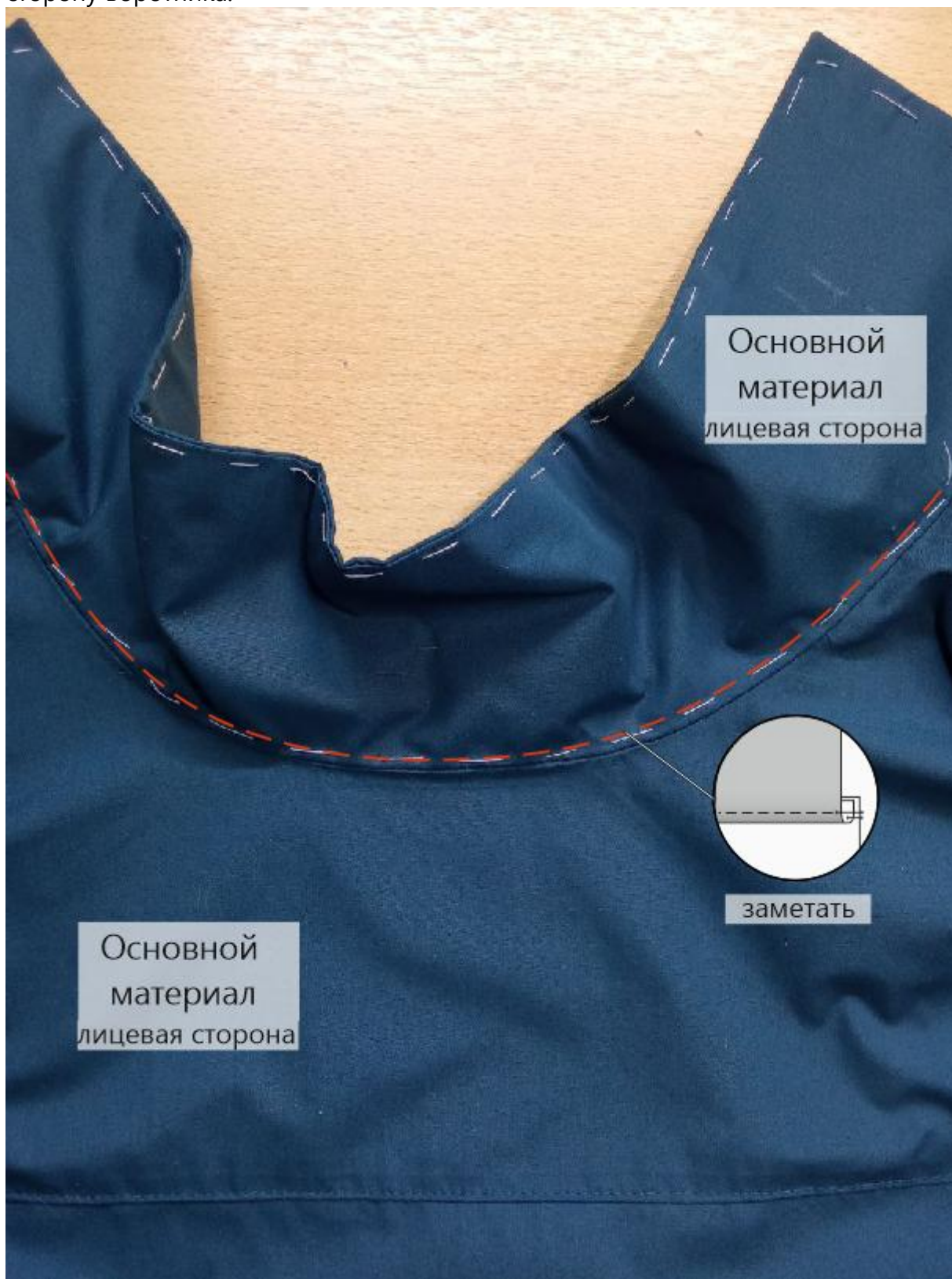
## 2 способ

Вметайте нижний воротник в горловину спинки изделия, не захватывая в шов верхний воротник, втачайте. По горловине переда верхний и нижний воротники вметайте вместе. Припуски швов верхнего и нижнего воротников у плечевых швов рассеките на глубину 0,9 см. Наложите подборт на деталь переда, лицом к лицу, уравняйте по срезам, приколите, притачайте по горловине переда и срезам бортов.





Припуски шва втачивания нижнего воротника в горловину спинки заметайте в сторону воротника.



Подверните припуски шва верхнего воротника на 1 см в сторону изнанки и в таком виде приметайте ко шву втачивания нижнего воротника в горловину спинки.



Отстрочите горловину с лицевой стороны изделия.



Нитки смётывания удалите, воротник приутюжьте.



### Обработка боковых срезов

Стачайте боковые срезы изделия. Припуски швов обметайте, заутюжьте в сторону переда.



**Обработка низа изделия**

Отверните подборта на лицевую сторону, обтачайте на ширину подгибки низа. Припуски шва в уголке высеките наискосок, не доходя до строчки 0,1-0,2 см. Обметайте срез низа изделия.



Выверните, выправьте подборта на лицевую сторону. Заметайте срез низа изделия на ширину подгибки в сторону изнанки, приутюжьте, застрочите.



Нитки смётывания удалите. Низ изделия приутюжьте.

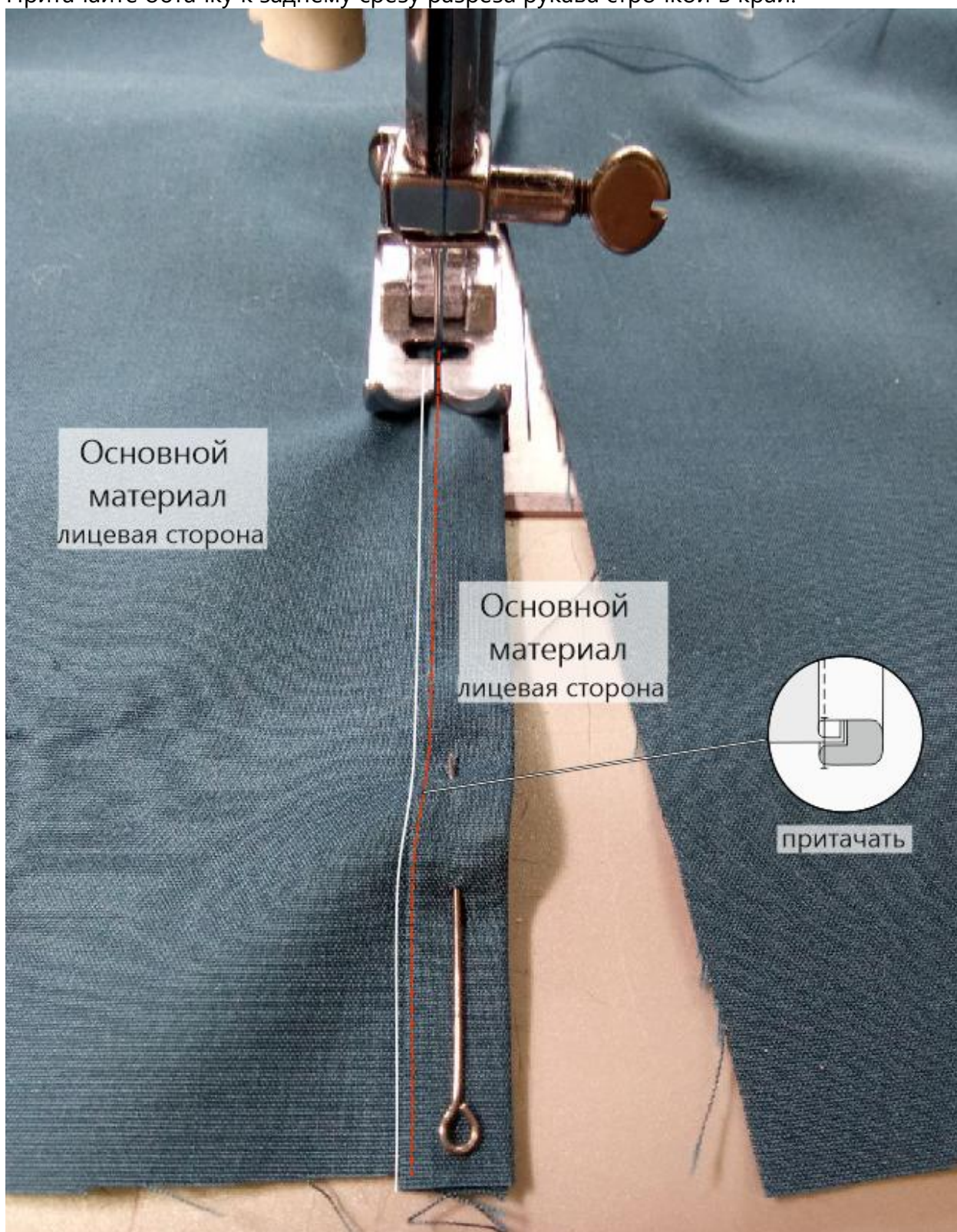


### Заготовка рукавов

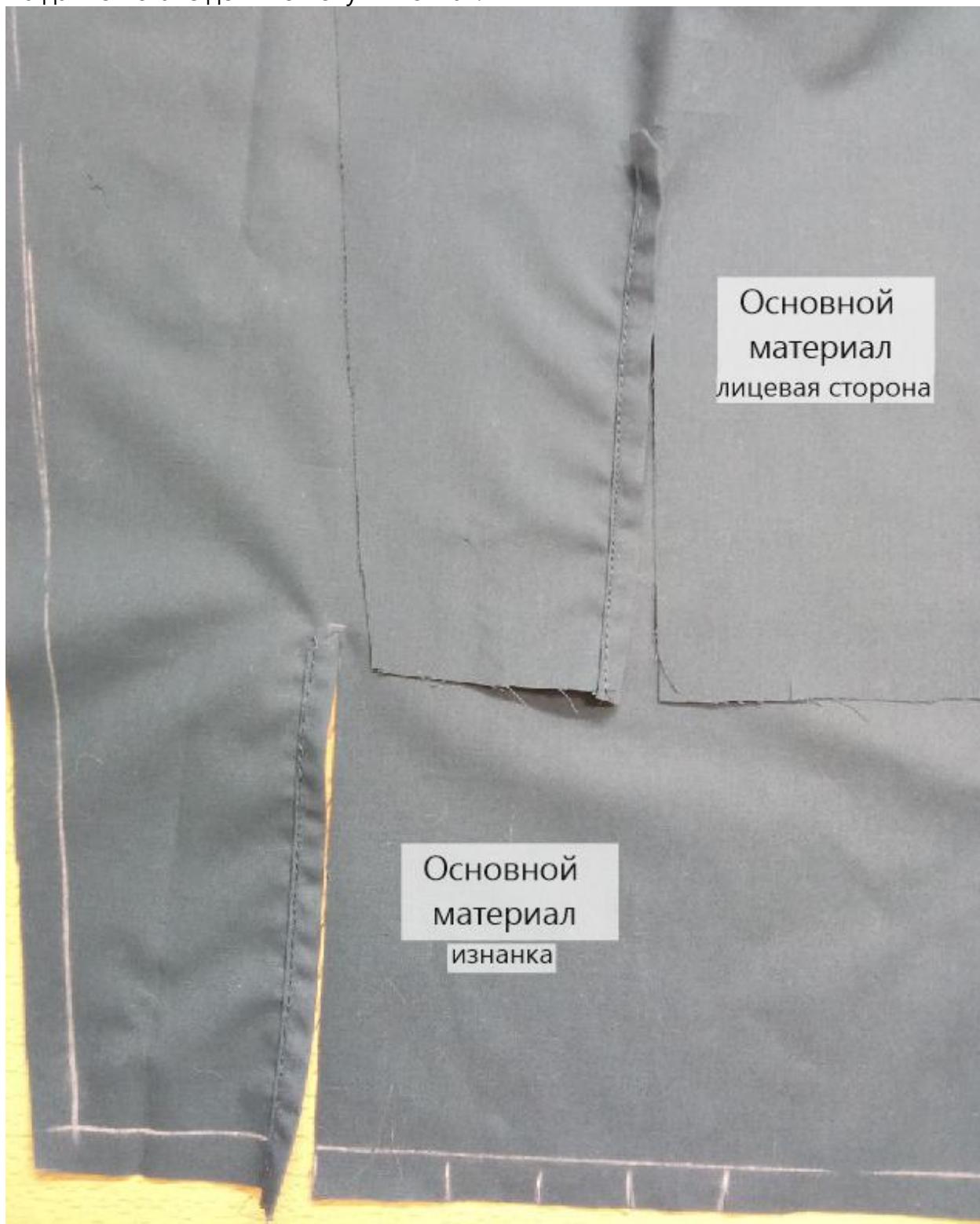
Заутюжьте планки рукавов и обтачки рукавов, подгибая уголок с одной стороны.



Притачайте обтачку к заднему срезу разреза рукава строчкой в край.



На данном этапе должно получиться так.



Приколите или приметайте планку к переднему срезу разреза рукава.



Притачайте планку строчкой в край.



В результате должно получиться так.



Настрочите верхний конец планки на рукав. Ориентируясь по разметке, заложите складки по низу рукава, застрочите вспомогательной строчкой.

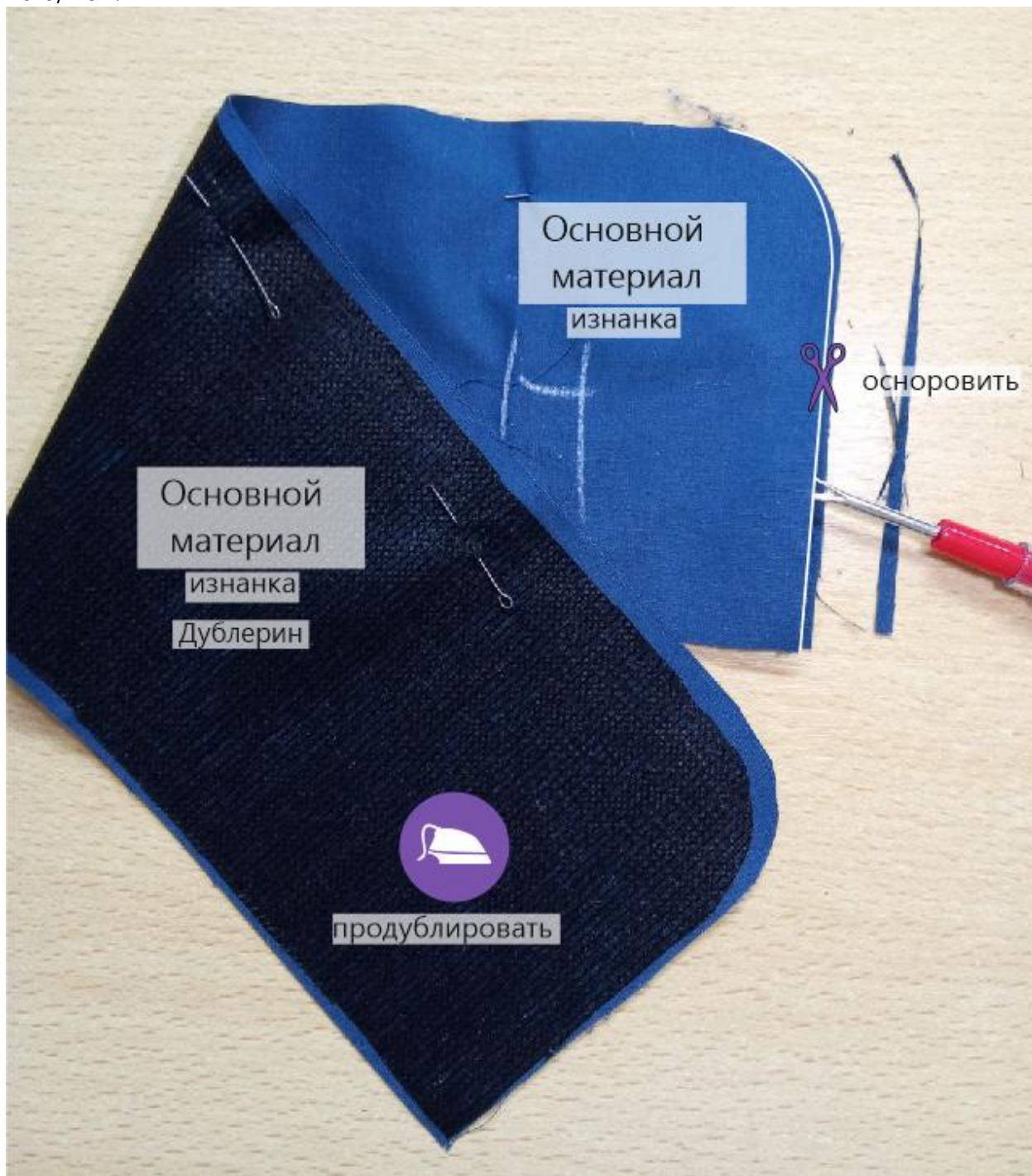


Стачайте боковые срезы рукавов. Припуски швов обметайте, заутюжьте в сторону передней части рукава.



### Заготовка манжет

Продублируйте детали верхних манжет. Осноруйте срезы концов нижних манжет на 0,2 см.



Сложите верхнюю и нижнюю манжеты вместе, лицом к лицу, уравняйте по срезам, сколите, стачайте. Припуски шва на скруглениях срежьте до ширины 0,3 см.



Выверните, выправьте манжеты на лицевую сторону, выметайте по шву с переходным кантом шириной 0,1-0,2 см. Приутюжьте.



### Монтаж манжет с рукавами

Приколите верхнюю манжету к лицевой стороне рукава.



Притачайте манжету к рукаву.



Заметайте припуски шва притачивания манжеты в сторону манжеты.



Подверните открытый продольный срез нижней манжеты на 1 см в сторону изнанки и в таком виде приметайте ко шву притачивания манжеты с изнанки рукава, перекрывая его на 0,1 см.



Отстрочите манжеты в край по всему периметру.



Нитки смётывания удалите. Манжеты приутюжьте.



Проложите крупную вспомогательную строчку по окату рукава. Стяните нитки, формируя посадку.



### Монтаж рукавов с изделием

Вколите или вметайте рукава в проймы изделия.

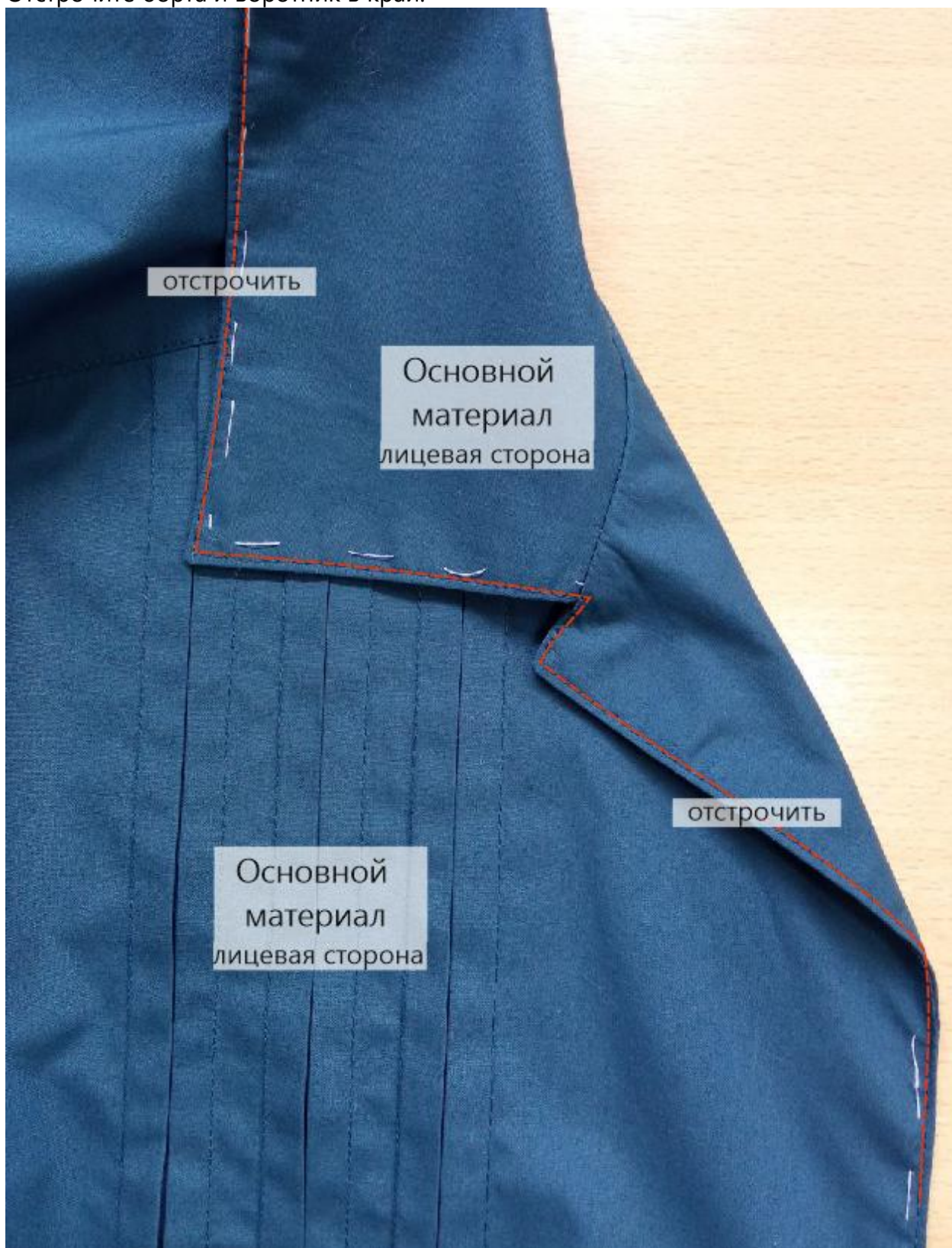


Втачайте рукава в проймы. Припуски шва обметайте, приутюжьте на ребро.



### Отделка

Отстрочите борта и воротник в край.



Строчкой закрепите отлетной край подборта по припуску плечевого шва изделия.



Разметьте и выметайте петли по левому борту.  
Пришейте пуговицы по правому борту. Выметайте петли и пришейте пуговицы на манжетах.



Приутюжьте борта.



Отутюжьте изделие в готовом виде. Носите с удовольствием!

Понравилась выкройка? Тогда ждём ваши ФОТО-ОТЗЫВЫ:



на нашем сайте: <https://shkatulka-sew.ru/pattern/vykroyka-rubashki-troy9019/>



в соцсетях с хэштегом #Troy9019 и #Трой9019

