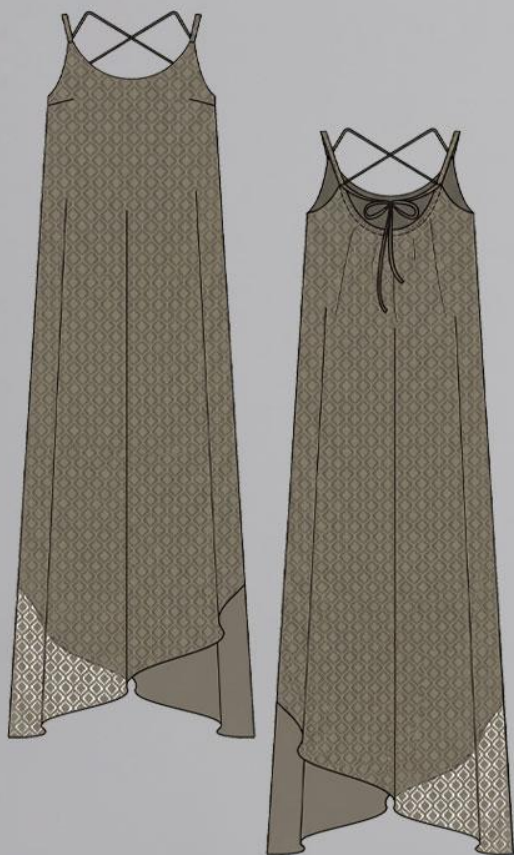


ШКАТУЛКА

SHKATULKA-SEW.RU



#Оливия7020

Размеры

40-68

Рост

156-180 см

СЛОЖНОСТЬ



платье

Оливия7020

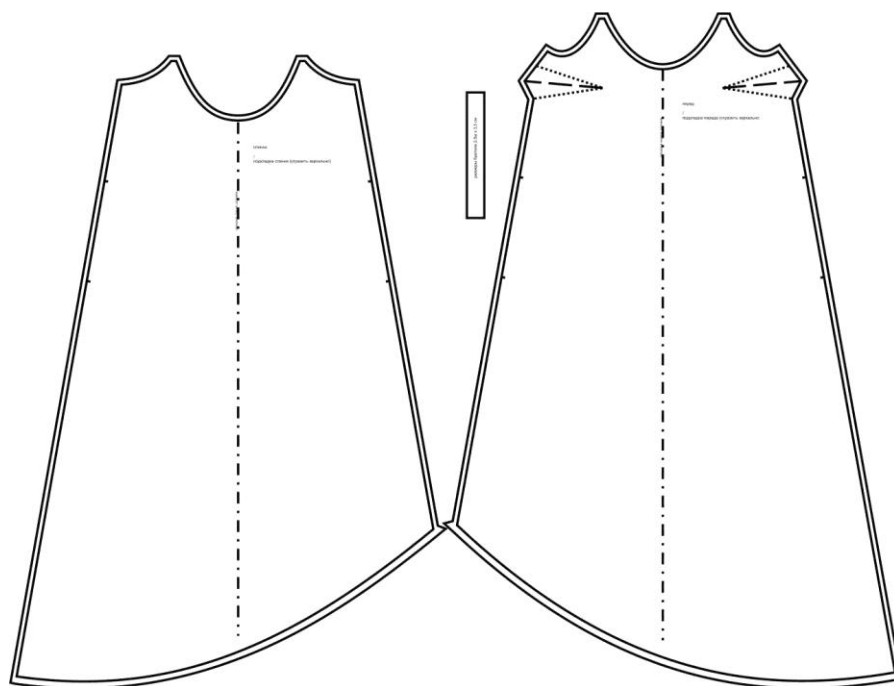


Выкройка женского сарафана умеренного объёма, трапециевидного силуэта, выполненного на подкладке. Перед - с нагрудными вытачками, выходящими из боковых швов. Спинка - цельная.

По верху сарафана предусмотрены бретели, по центру спинки проходящие через кулиску. Форма низа сарафана - асимметричная.

Форма низа подкладки сарафана зеркально повторяет форму низа сарафана.

Длина изделия по длинной стороне - до щиколотки, по короткой стороне - ниже колена.

СОСТАВ
КОМПЛЕКТА
ЛЕКАЛ

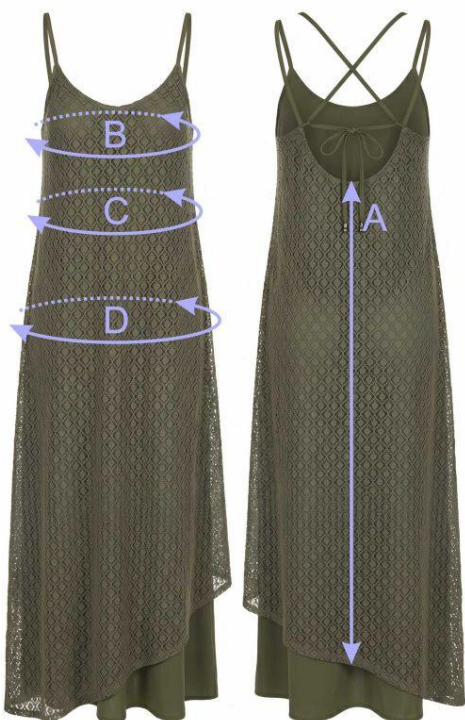
* Выкройки даны с припусками на швы. Они обозначены двойным контуром. Вы можете самостоятельно изменить ширину припусков, исходя из свойств выбранного материала или своих целей.

ВЕЛИЧИНЫ ПРИБАВОК НА ОСНОВНЫХ УЧАСТКАХ
ИЗМЕРЕНИЙ

Прибавка к обхвату груди в полном объеме	Прибавка к обхвату талии в полном объеме	Прибавка к обхвату бедер в полном объеме
5,4 - 5,8 см	34,9 - 37,4 см	22,8 - 23,8 см

ЗАМЕРЫ КЛЮЧЕВЫХ ПАРАМЕТРОВ, РАСХОД ТКАНИ

Замеры лекал выполнены без учета припусков на швы. Все замеры указаны в сантиметрах.



A - длина изделия по средней линии спинки без учета подкладки

B - ширина на уровне груди в полном обхвате

C - ширина на уровне талии в полном обхвате

D - ширина на уровне бедер в полном обхвате

размер	рост, см	A	B	C	D
40	156-160	97,9	85,4	97,8	111,8
	161-165	101,9		98,7	112,8
	166-170	105,9		99,6	113,8
	171-175	109,9		100,5	114,8
	176-180	113,9		101,4	115,8
42	156-160	98,1	89,4	101,6	115,7
	161-165	102,1		102,5	116,7
	166-170	106,1		103,4	117,7
	171-175	110,1		104,3	118,8
	176-180	114,1		105,3	119,8
44	156-160	98,3	93,5	105,4	119,7
	161-165	102,3		106,4	120,7
	166-170	106,3		107,3	121,7
	171-175	110,3		108,2	122,7
	176-180	114,3		109,1	123,7
46	156-160	98,5	97,5	109,2	123,6
	161-165	102,5		110,2	124,6
	166-170	106,5		111,1	125,6

	171-175	110,5		112,0	126,7
	176-180	114,5		113,0	127,7
48	156-160	98,7	101,5	113,1	127,5
	161-165	102,7		114,0	128,5
	166-170	106,7		114,9	129,6
	171-175	110,7		115,9	130,6
	176-180	114,7		116,8	131,6
50	156-160	98,9	105,5	116,9	131,4
	161-165	102,9		117,8	132,5
	166-170	106,9		118,8	133,5
	171-175	110,9		119,7	134,6
	176-180	114,9		120,7	135,6
52	156-160	99,1	109,6	120,7	135,4
	161-165	103,1		121,7	136,4
	166-170	107,1		122,6	137,5
	171-175	111,1		123,6	138,5
	176-180	115,1		124,5	139,5
54	156-160	99,4	113,6	124,5	139,3
	161-165	103,4		125,5	140,4
	166-170	107,4		126,5	141,4
	171-175	111,4		127,4	142,5
	176-180	115,4		128,4	143,5
56	156-160	99,6	117,6	128,3	143,2
	161-165	103,6		129,3	144,3
	166-170	107,6		130,3	145,3
	171-175	111,6		131,3	146,4
	176-180	115,6		132,3	147,5
58	156-160	99,8	121,7	132,1	147,2
	161-165	103,8		133,1	148,2
	166-170	107,8		134,1	149,3
	171-175	111,8		135,1	150,4
	176-180	115,8		136,1	151,4
60	156-160	100,0	125,7	135,9	151,1
	161-165	104,0		137,0	152,2
	166-170	108,0		138,0	153,2
	171-175	112,0		139,0	154,3
	176-180	116,0		140,0	155,4
62	156-160	100,2	129,7	139,8	155,0
	161-165	104,2		140,8	156,1
	166-170	108,2		141,8	157,2
	171-175	112,2		142,8	158,3
	176-180	116,2		143,8	159,3
64	156-160	100,4	133,7	143,6	158,9

	161-165	104,4		144,6	160,0
	166-170	108,4		145,6	161,1
	171-175	112,4		146,7	162,2
	176-180	116,4		147,7	163,3
66	156-160	100,6	137,8	147,4	162,9
	161-165	104,6		148,4	164,0
	166-170	108,6		149,5	165,1
	171-175	112,6		150,5	166,2
	176-180	116,6		151,5	167,2
68	156-160	100,8	141,8	151,2	166,8
	161-165	104,8		152,3	167,9
	166-170	108,8		153,3	169,0
	171-175	112,8		154,4	170,1
	176-180	116,8		155,4	171,2

Внимание: расчет выполнен для однотонной ткани без рисунка, без учета направления ворса и возможной усадки! Усадка может достигать 15-20% от длины материала. Обязательно учитывайте это и берите с запасом.

В таблице представлены разные варианты расхода на разные ширины материала. Пожалуйста, выберите свою ширину материала и нужный размер.

размер	ростовая группа, см	основная ткань, подкладка при ширине 130 см, см	основная ткань, подкладка при ширине 140 см, см	основная ткань, подкладка при ширине 150 см, см
40	156-160	263	216	165
	161-165	271	253	169
	166-170	279	231	260
	171-175	287	267	267
	176-180	294	246	185
42	156-160	264	246	246
	161-165	272	253	253
	166-170	279	260	260
	171-175	287	267	267
	176-180	295	275	212
44	156-160	264	245	246
	161-165	272	253	253
	166-170	280	260	260
	171-175	288	288	267
	176-180	296	296	275
46	156-160	264	264	246
	161-165	272	272	251

	166-170	280	280	260
	171-175	288	288	266
	176-180	296	296	275
48	156-160	264	264	244
	161-165	272	272	253
	166-170	280	280	261
	171-175	288	288	268
	176-180	296	296	275
50	156-160	264	264	246
	161-165	272	272	253
	166-170	281	280	280
	171-175	288	288	288
	176-180	296	296	296
52	156-160	264	264	264
	161-165	272	272	272
	166-170	280	280	281
	171-175	288	288	288
	176-180	296	296	296
54	156-160	265	265	265
	161-165	273	273	272
	166-170	281	280	281
	171-175	289	288	288
	176-180	297	297	296
56	156-160	265	265	265
	161-165	273	273	273
	166-170	280	281	281
	171-175	289	289	288
	176-180	297	297	296
58	156-160	265	265	265
	161-165	273	273	273
	166-170	281	281	281
	171-175	289	289	289
	176-180	297	296	296
60	156-160	265	265	265
	161-165	273	273	273
	166-170	281	281	281
	171-175	289	289	289
	176-180	297	297	297
62	156-160	265	265	265
	161-165	273	273	273
	166-170	281	281	281
	171-175	289	289	289
	176-180	297	297	297

64	156-160	266	266	266
	161-165	273	274	274
	166-170	282	282	282
	171-175	289	290	290
	176-180	297	297	297
66	156-160	265	266	265
	161-165	274	273	274
	166-170	282	282	281
	171-175	290	289	290
	176-180	298	297	298
68	156-160	265	266	265
	161-165	274	274	274
	166-170	282	282	282
	171-175	290	290	290
	176-180	297	297	297

РЕКОМЕНДАЦИИ ПО ВЫБОРУ ТКАНИ

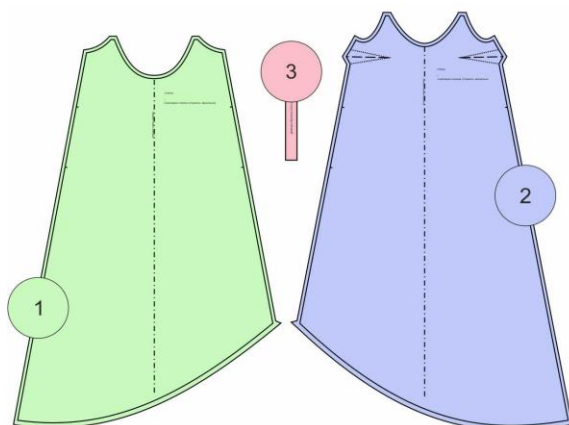
Для пошива сарафана можно использовать плательные ткани небольшой и средней поверхностной плотности, хорошо драпирующиеся, отличающиеся малой сминаемостью, с натуральными, искусственными, синтетическими или смешанными волокнами в составе.

Пример: х/б кружево, плательный креп, плательная вискоза, шифон и др.

В качестве подкладки для сарафана можно использовать ткани блузочной и плательной групп, небольшой поверхностной плотности, хорошо драпирующиеся, по своим свойствам и волокнистому составу соответствующие основному материалу.

Пример: тонкий креп, вискоза и др.

РАСКРОЙ



ОСНОВНАЯ ТКАНЬ

- 1** спинка - 1 дет.
- 2** перед - 1 дет.
- 3** бретель - 1 дет.
(удлините деталь в соответствии с рекомендациями на выкройке)

Подкладка:

1. Спинка – 1 дет.,
2. Перед – 1 дет.

Припуски на швы



Все детали изделия даны с необходимыми припусками на швы.

Образец сарафана был отшит из х/б кружева и тонкого крепа в качестве подкладки.

ОБОРУДОВАНИЕ И ИНСТРУМЕНТЫ

	Бытовая швейная машинка;
	Оверлок 3-ниточный;
	Утюг с паром или без, утюжильный стол или гладильная доска;
	Машинные иглы, соответствующие типу ткани (для тонких тканей), булавки для закалывания или маленькие зажимы;
	Ножницы для бумаги и ножницы для раскроя;
	Проутюжильник (сетка для ВТО или лоскут х/б ткани).

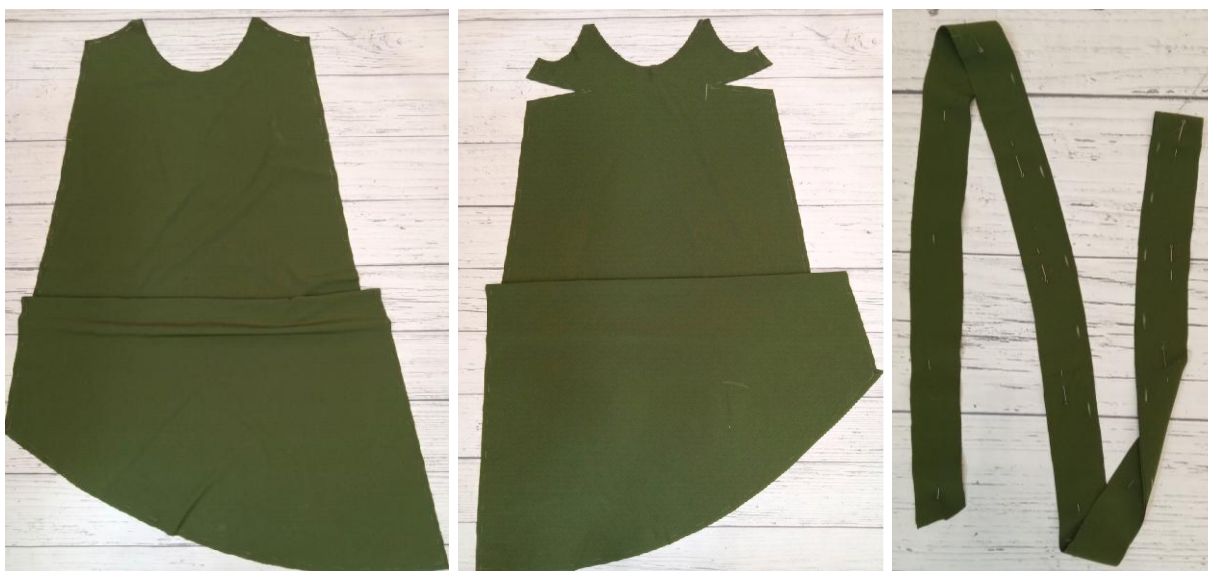
ДОПОЛНИТЕЛЬНЫЕ МАТЕРИАЛЫ И ФУРНИТУРА

	Нитки для бытовой машины и оверлока;
	Кольца для бретелей – 4 дет.

ТЕХНОЛОГИЧЕСКАЯ ПОСЛЕДОВАТЕЛЬНОСТЬ ОБРАБОТКИ

Раскрой

Выкроите детали изделия согласно спецификации.



Заготовка переда

Стачайте вытачки на детали переда. Припуски швов обметайте, заутюжьте вниз.



Заготовка подкладки переда

Проложите стабилизирующие строчки по срезам пройм и горловины подкладки переда на расстоянии 0,7 см от срезов. Сравните длину срезов детали с соответствующими им срезами на выкройке, - они должны быть одинаковыми. Стачайте вытачки на подкладке переда. Припуски швов обметайте, заутюжьте вниз.



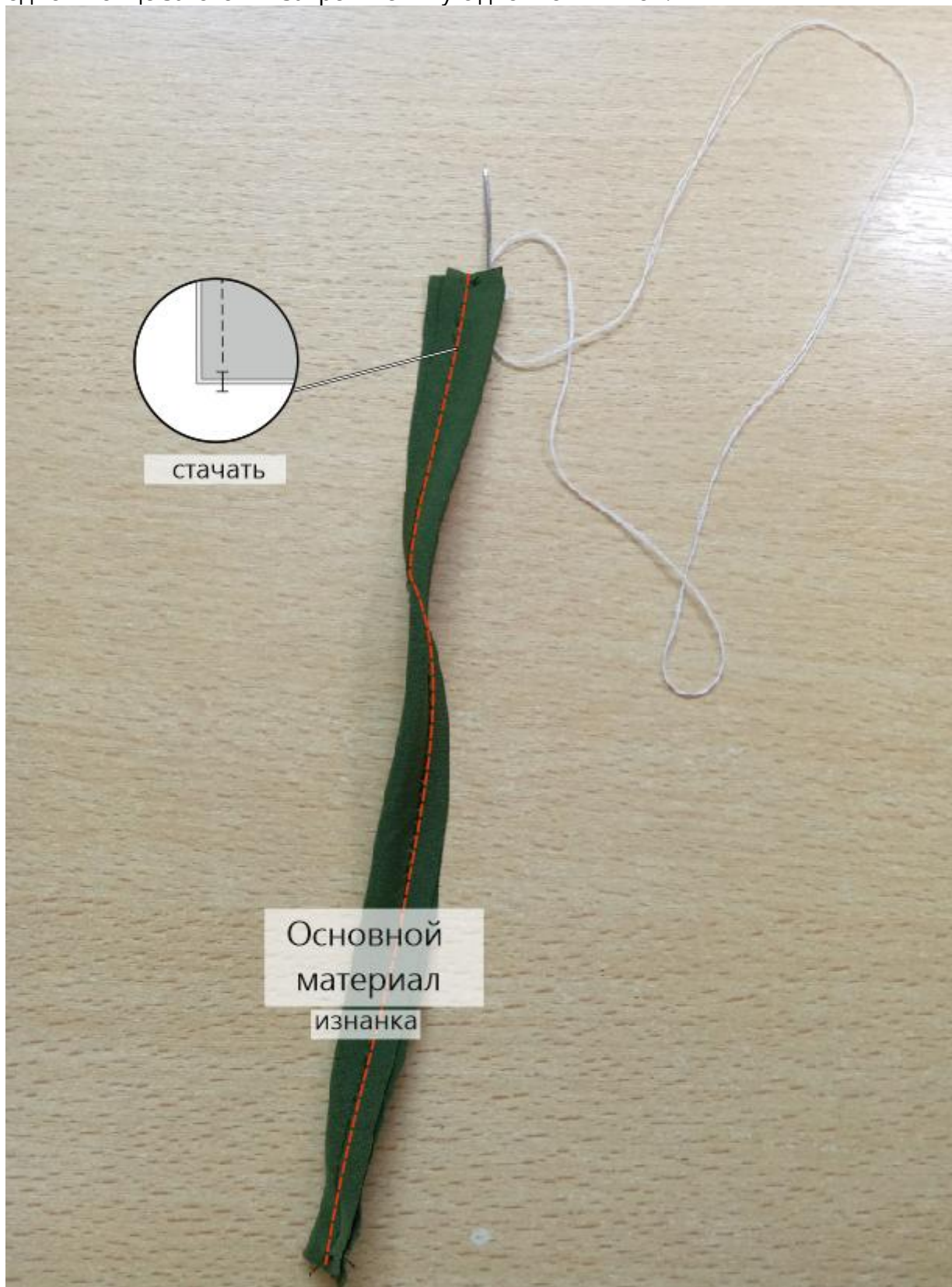
Заготовка подкладки спинки

Проложите стабилизирующие строчки по срезам пройм и горловины подкладки спинки на расстоянии 0,7 см от срезов. Сравните длину срезов детали с соответствующими им срезами на выкройке, - они должны быть одинаковыми.



Заготовка петель для бретелей

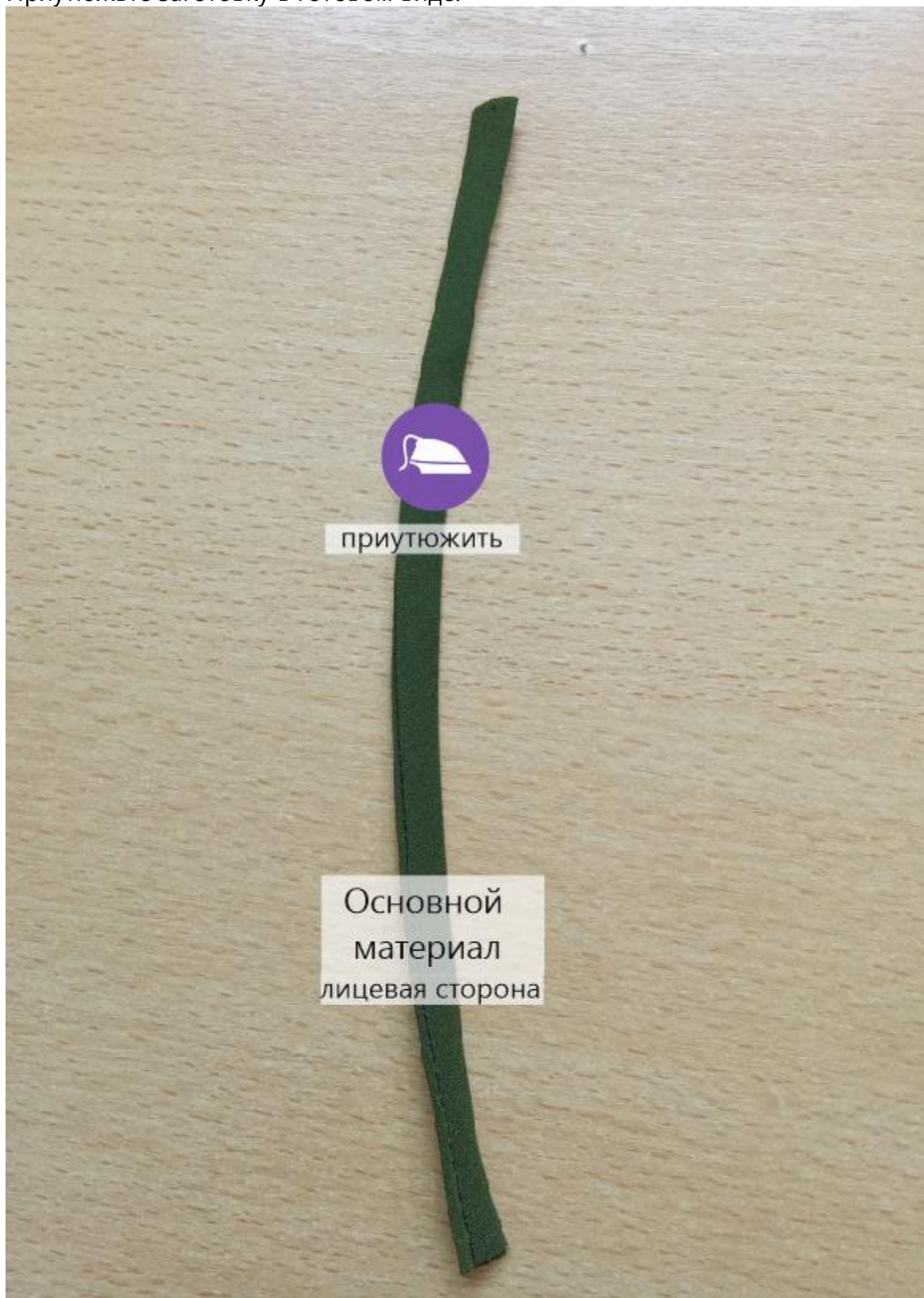
Выкроите долевую полоску ткани шириной 3,5 см. Сложите её вдоль пополам, лицевой стороной внутрь, уравняйте по продольным срезам, сколите, стачайте. На одном конце заготовки закрепите иглу с двойной ниткой.



Вставьте иглу внутрь заготовки, ушком вперёд, проведите по всей длине заготовки, выведите иглу наружу. Потяните за нитку, выверните заготовку на лицевую сторону.



Приутюжьте заготовку в готовом виде.



Нарежьте заготовку на 4 равных части, на каждую деталь наденьте кольцо, заколите.



Монтаж колец с подкладкой изделия

Притачайте кольца к подкладке переда.



Притачайте кольца к подкладке спинки, располагая их ближе к срезу проймы.



Осноровка подкладки изделия

Осноровите срезы пройм и боковых срезов подкладки спинки в области подмышки на 0,2 см.



Аналогичным образом осноруйте срезы пройм и боковые срезы подкладки переда в области подмышек на 0,2 см.



Обработка боковых срезов изделия

Стачайте боковые срезы сарафана. Припуски швов обметайте, заутюжьте в сторону спинки.



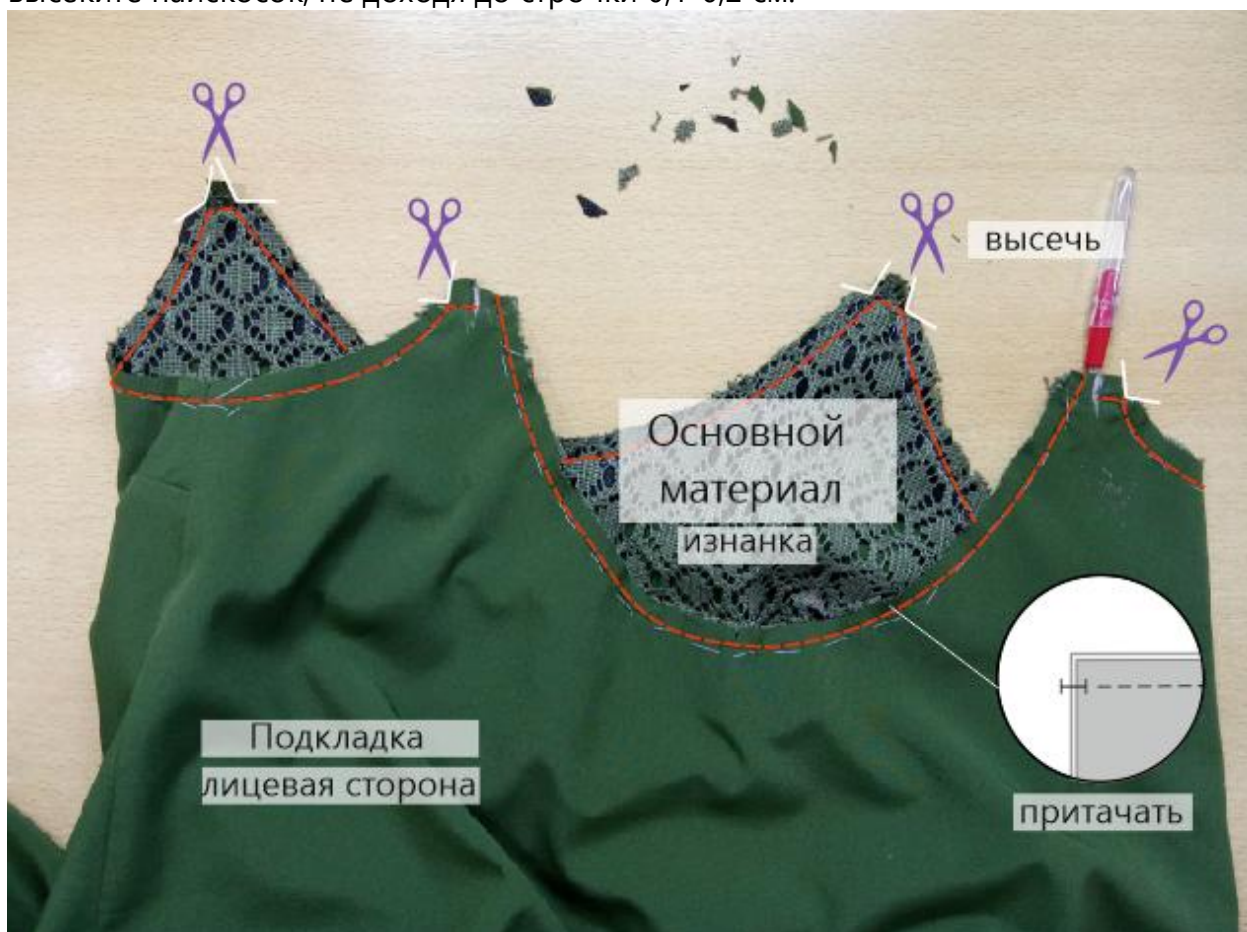
Обработка боковых срезов подкладки

Стачайте боковые срезы подкладки. Припуски швов обметайте, заутюжьте в сторону спинки.

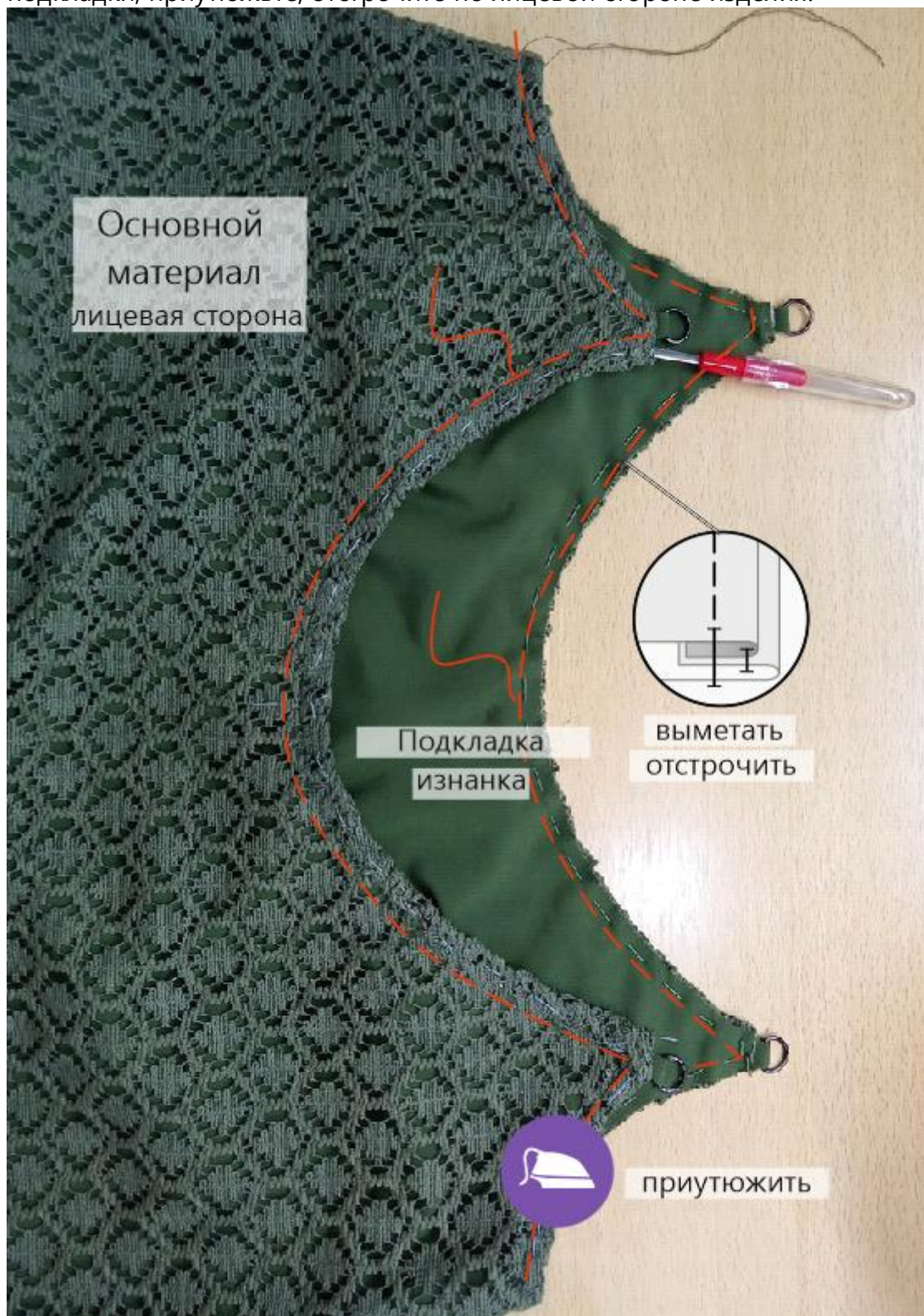


Монтаж подкладки с изделием

Наложите подкладку на изделие, изнанкой на лицевую сторону, уравняйте по швам, совместите по срезам, приколите, приметайте, притачайте, оставив на спинке незашитые участки для вдевания бретелей. Припуски швов в уголках высеките наискосок, не доходя до строчки 0,1-0,2 см.



Выверните, выправьте изделие на лицевую сторону. Выметайте верхний край сарафана с переходным кантом шириной 0,1-0,2 см из изделия в сторону подкладки, приутюжьте, отстрочите по лицевой стороне изделия.



Нитки смётывания удалите. Верхний край сарафана приутюжьте.



Обработка низа изделия и низа подкладки

Обметайте срезы низа изделия и подкладки, заметайте их на ширину подгибки низа в сторону изнанки, застрочите.



Нитки смётывания удалите. Низ изделия и подкладки приутюжьте.

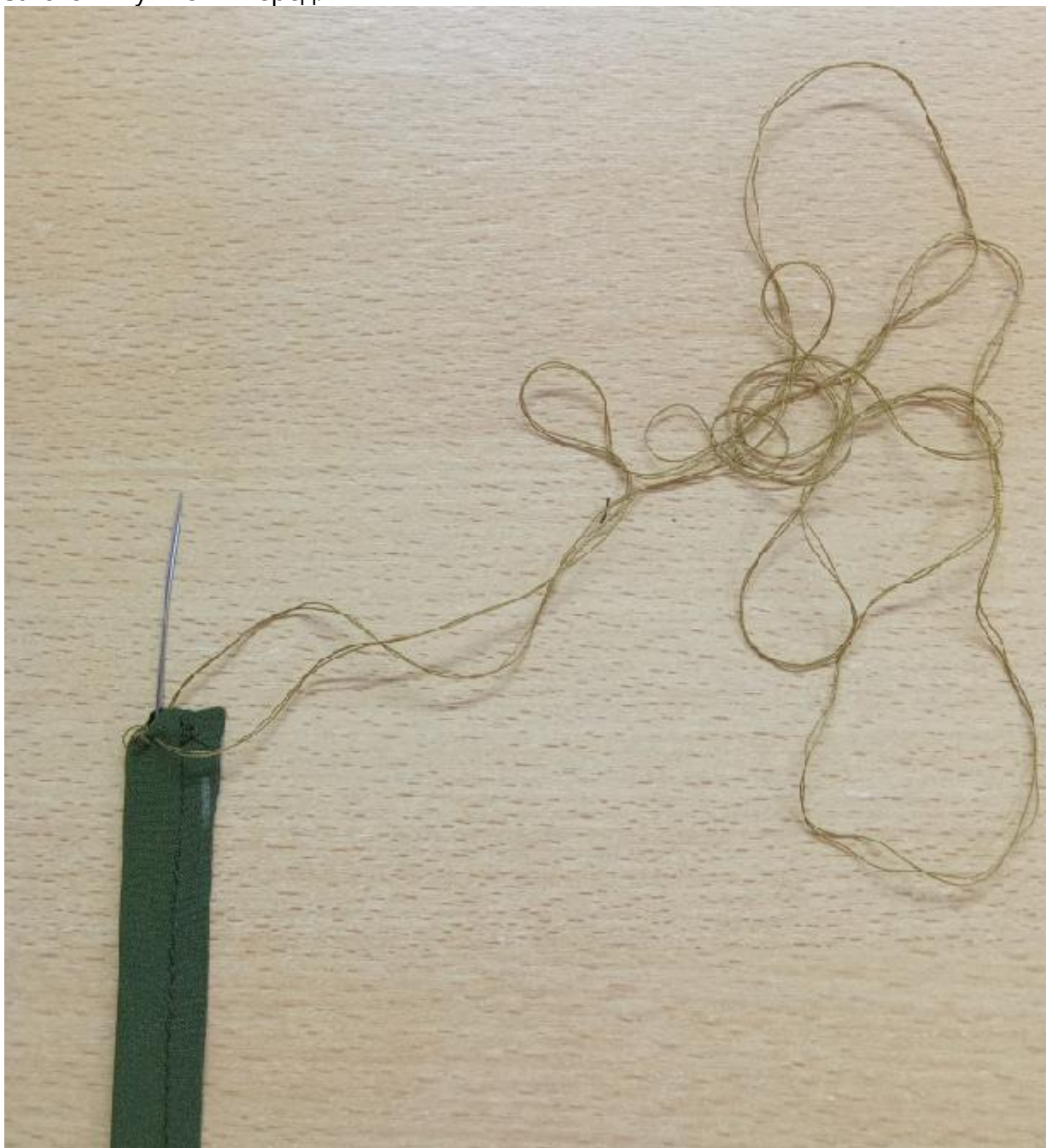


Заготовка бретелей

Сложите деталь бретелей вдоль пополам, лицевой стороной внутрь, уравняйте по срезам, сколите, стачайте.



На одном конце бретели закрепите иглу с двойной ниткой. Вставьте иглу внутрь заготовки ушком вперёд.



Проведите иглу внутри заготовки по всей её длине, выведите её наружу. Потяните за нитку, выверните заготовку на лицевую сторону, приутюжьте.



С помощью булавки вставьте бретель в кулиску спинки.



Заправьте бретели в кольца, как показано на фото.





Отутюжьте изделие в готовом виде. Носите с удовольствием!

Понравилась выкройка? Тогда ждём ваши ФОТО-ОТЗЫВЫ:



на нашем сайте: <https://shkatulka-sew.ru/pattern/vykroyka-platya-sarafana-oliviya7020/>



в соцсетях с хэштегом #Olivia7020 и #Оливия7020

