

ШКАТУЛКА

SHKATULKA-SEW.RU



#Оливия9027

Размеры

40-68

Рост

156-180 см

СЛОЖНОСТЬ



ТОП

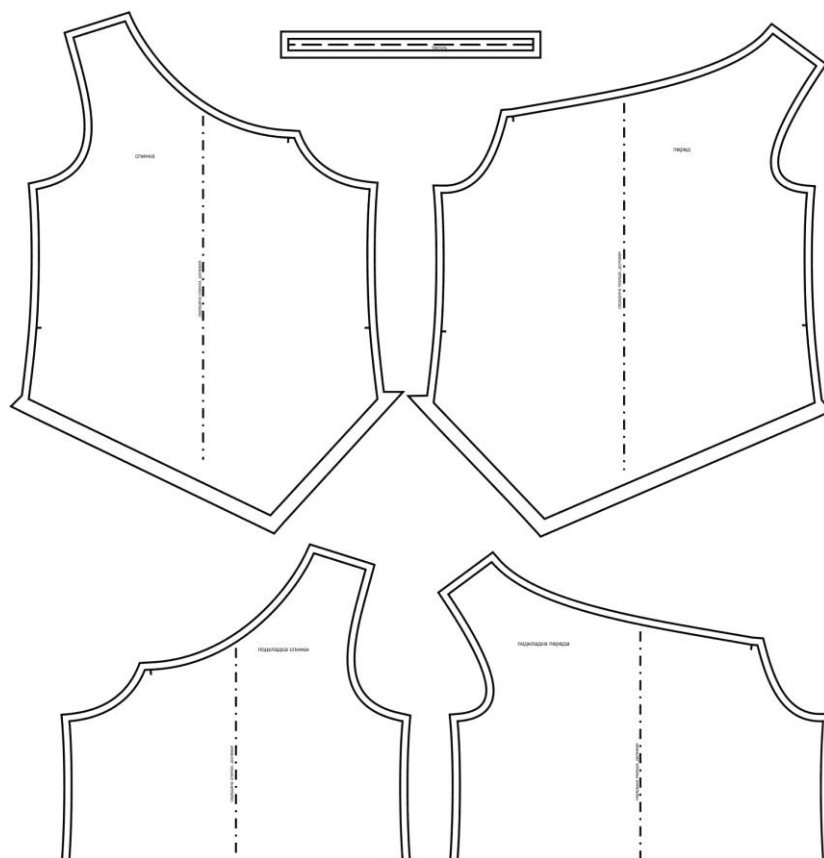
Оливия9027



Выкройка асимметричного женского топа умеренного объема, полуприлегающего силуэта, выполненного на укороченной подкладке. Перед - цельный, с небольшой драпировкой "качель" по верху.

Спинка - цельная. По верху топа, со стороны открытого плеча, предусмотрена бретель, регулируемая по длине. Верхний срез и пройма топа обработаны подкладкой.

Форма низа топа - асимметричная. По длинной стороне длина топа заканчивается выше середины бедра, по короткой стороне - на линии бедер.

СОСТАВ
КОМПЛЕКТА
ЛЕКАЛ

* Выкройки даны с припусками на швы. Они обозначены двойным контуром. Вы можете самостоятельно изменить ширину припусков, исходя из свойств выбранного материала или своих целей.

ВЕЛИЧИНЫ ПРИБАВОК НА ОСНОВНЫХ УЧАСТКАХ
ИЗМЕРЕНИЙ

Прибавка к обхвату груди в полном объеме	Прибавка к обхвату талии в полном объеме	Прибавка к обхвату бедер (условно) в полном объеме
4 - 5,1 см	22 - 24,7 см	0,3 - 1,1 см

ЗАМЕРЫ КЛЮЧЕВЫХ ПАРАМЕТРОВ, РАСХОД ТКАНИ

Замеры лекал выполнены без учета припусков на швы. Все замеры указаны в сантиметрах.



A - длина изделия по средней линии спинки
 B - ширина на уровне груди в полном обхвате
 C - ширина на уровне талии в полном обхвате
 D - ширина на уровне бедер в полном обхвате

размер	рост, см	A	B	C	D
40	156-160	46,8	84,0	84,0	88,3
	161-165	48,8			
	166-170	50,8			
	171-175	52,8			
	176-180	54,8			
42	156-160	47,0	88,1	88,1	92,4
	161-165	49,0			
	166-170	51,0			
	171-175	53,0			
	176-180	55,0			
44	156-160	47,2	92,2	92,1	96,4
	161-165	49,2			
	166-170	51,2			
	171-175	53,2			
	176-180	55,2			
46	156-160	47,4	96,2	96,2	100,5
	161-165	49,4			
	166-170	51,4			
	171-175	53,4			

	176-180	55,4			
48	156-160	47,6	100,3	100,2	104,5
	161-165	49,6			
	166-170	51,6			
	171-175	53,6			
	176-180	55,6			
50	156-160	47,8	104,4	104,3	108,6
	161-165	49,8			
	166-170	51,8			
	171-175	53,8			
	176-180	55,8			
52	156-160	48,0	108,5	108,3	112,6
	161-165	50,0			
	166-170	52,0			
	171-175	54,0			
	176-180	56,0			
54	156-160	48,2	112,6	112,4	116,7
	161-165	50,2			
	166-170	52,2			
	171-175	54,2			
	176-180	56,2			
56	156-160	48,3	116,6	116,4	120,8
	161-165	50,3			
	166-170	52,3			
	171-175	54,3			
	176-180	56,3			
58	156-160	48,5	120,7	120,5	124,8
	161-165	50,5			
	166-170	52,5			
	171-175	54,5			
	176-180	56,5			
60	156-160	48,7	124,8	124,5	128,9
	161-165	50,7			
	166-170	52,7			
	171-175	54,7			
	176-180	56,7			
62	156-160	48,9	128,9	128,6	132,9
	161-165	50,9			
	166-170	52,9			
	171-175	54,9			
	176-180	56,9			
64	156-160	49,1	132,9	132,6	137,0
	161-165	51,1			

	166-170	53,1			
	171-175	55,1			
	176-180	57,1			
66	156-160	49,3	137,0	136,7	141,0
	161-165	51,3			
	166-170	53,3			
	171-175	55,3			
	176-180	57,3			
68	156-160	49,5	141,1	140,7	145,1
	161-165	51,5			
	166-170	53,5			
	171-175	55,5			
	176-180	57,5			

Внимание: расчет выполнен для однотонной ткани без рисунка, без учета направления ворса и возможной усадки! Усадка может достигать 15-20% от длины материала. Обязательно учитывайте это и берите с запасом.

В таблице представлены разные варианты расхода на разные ширины материала. Пожалуйста, выберите свою ширину материала и нужный размер.

размер	ростовая группа, см	основная ткань при ширине 130 см, см	основная ткань при ширине 140 см, см	основная ткань при ширине 150 см, см
40	156-160	101	92	84
	161-165	104	95	88
	166-170	109	107	92
	171-175	113	110	96
	176-180	117	117	100
42	156-160	102	99	94
	161-165	106	104	101
	166-170	110	110	96
	171-175	114	111	107
	176-180	118	118	101
44	156-160	102	102	93
	161-165	106	106	104
	166-170	110	110	99
	171-175	114	114	112
	176-180	118	118	118
46	156-160	103	103	93
	161-165	107	107	105
	166-170	111	111	109
	171-175	115	113	115

	176-180	119	119	119
48	156-160	104	104	104
	161-165	108	108	108
	166-170	112	112	112
	171-175	116	116	116
	176-180	120	120	120
50	156-160	104	104	104
	161-165	108	108	107
	166-170	112	112	111
	171-175	116	116	116
	176-180	121	120	120
52	156-160	114	105	103
	161-165	114	109	109
	166-170	114	113	113
	171-175	118	117	117
	176-180	132	121	121
54	156-160	117	106	106
	161-165	113	110	110
	166-170	120	114	114
	171-175	129	118	116
	176-180	133	122	122
56	156-160	119	107	106
	161-165	137	121	110
	166-170	153	115	114
	171-175	151	129	118
	176-180	135	133	122
58	156-160	146	107	107
	161-165	154	111	111
	166-170	155	115	115
	171-175	163	119	119
	176-180	163	123	123
60	156-160	153	120	108
	161-165	154	124	116
	166-170	162	118	116
	171-175	167	132	120
	176-180	178	129	124
62	156-160	156	142	120
	161-165	164	146	123
	166-170	169	152	127
	171-175	184	139	121
	176-180	177	162	135
64	156-160	164	143	114
	161-165	175	155	118

	166-170	165	161	122
	171-175	182	161	132
	176-180	190	173	130
66	156-160	174	155	141
	161-165	187	157	149
	166-170	194	168	166
	171-175	202	172	143
	176-180	209	180	173
68	156-160	191	156	144
	161-165	190	173	148
	166-170	202	179	159
	171-175	214	190	160
	176-180	205	195	174

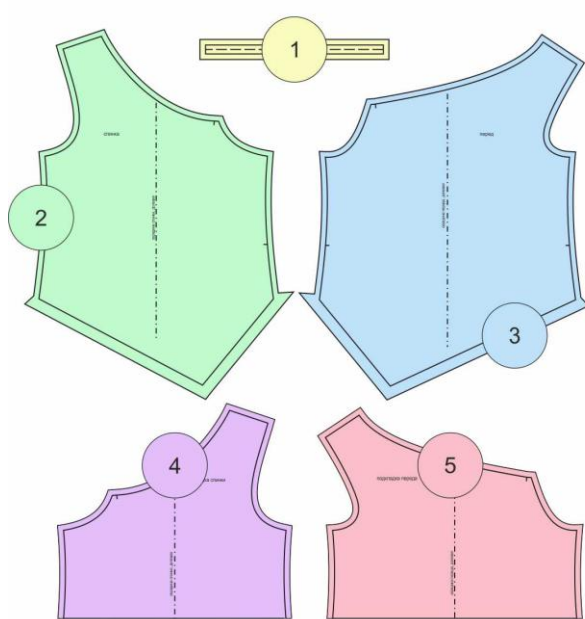
РЕКОМЕНДАЦИИ ПО ВЫБОРУ ТКАНИ

Для пошива топа можно использовать ткани блузочной и платьевой групп, небольшой и средней поверхностной плотности, хорошо драпирующиеся, отличающиеся малой сминаемостью, с натуральными, искусственными, синтетическими или смешанными волокнами в составе.

Пример: креп, шифон, шелк, вискоза.

В качестве подкладки для топа можно использовать основной материал (если он отличается небольшой плотностью), или тонкий креп.

РАСКРОЙ



ОСНОВНАЯ ТКАНЬ

- 1 бретель - 1 дет.
- 2 спинка - 1 дет.
- 3 перед - 1 дет.
- 4 подкладка спинки - 1 дет.
- 5 подкладка переда - 1 дет.

Дублерин (флизелин, прокламелин или тонкий трикотажный дублерин):

1. Долевик горловины подкладки спинки – 1 дет.,
2. Долевик правой проймы подкладки спинки – 1 дет.,
3. Долевик левой проймы подкладки спинки – 1 дет.,
4. Долевик правой проймы подкладки переда – 1 дет.,
5. Долевик левой проймы подкладки – 1 дет.

Припуски на швы





Все детали изделия даны с необходимыми припусками на швы.

Образец топа был отшит из крепа.

ОБОРУДОВАНИЕ И ИНСТРУМЕНТЫ

	Бытовая швейная машинка;
	Оверлок 3-ниточный;
	Утюг с паром или без, утюжильный стол или гладильная доска;
	Машинные иглы, соответствующие типу ткани (для тонких тканей), булавки для закалывания или маленькие зажимы;
	Ножницы для бумаги и ножницы для раскроя;
	Проутюжильник (сетка для ВТО или лоскут х/б ткани).

ДОПОЛНИТЕЛЬНЫЕ МАТЕРИАЛЫ И ФУРНИТУРА

	Нитки для бытовой машины и оверлока;
	Дублерин тонкий (флизелин, прокламилин, дублерин на трикотажной основе);
	Регулятор для бретели – 1 шт.;
	Кольцо для бретели – 1 шт.

ТЕХНОЛОГИЧЕСКАЯ ПОСЛЕДОВАТЕЛЬНОСТЬ ОБРАБОТКИ

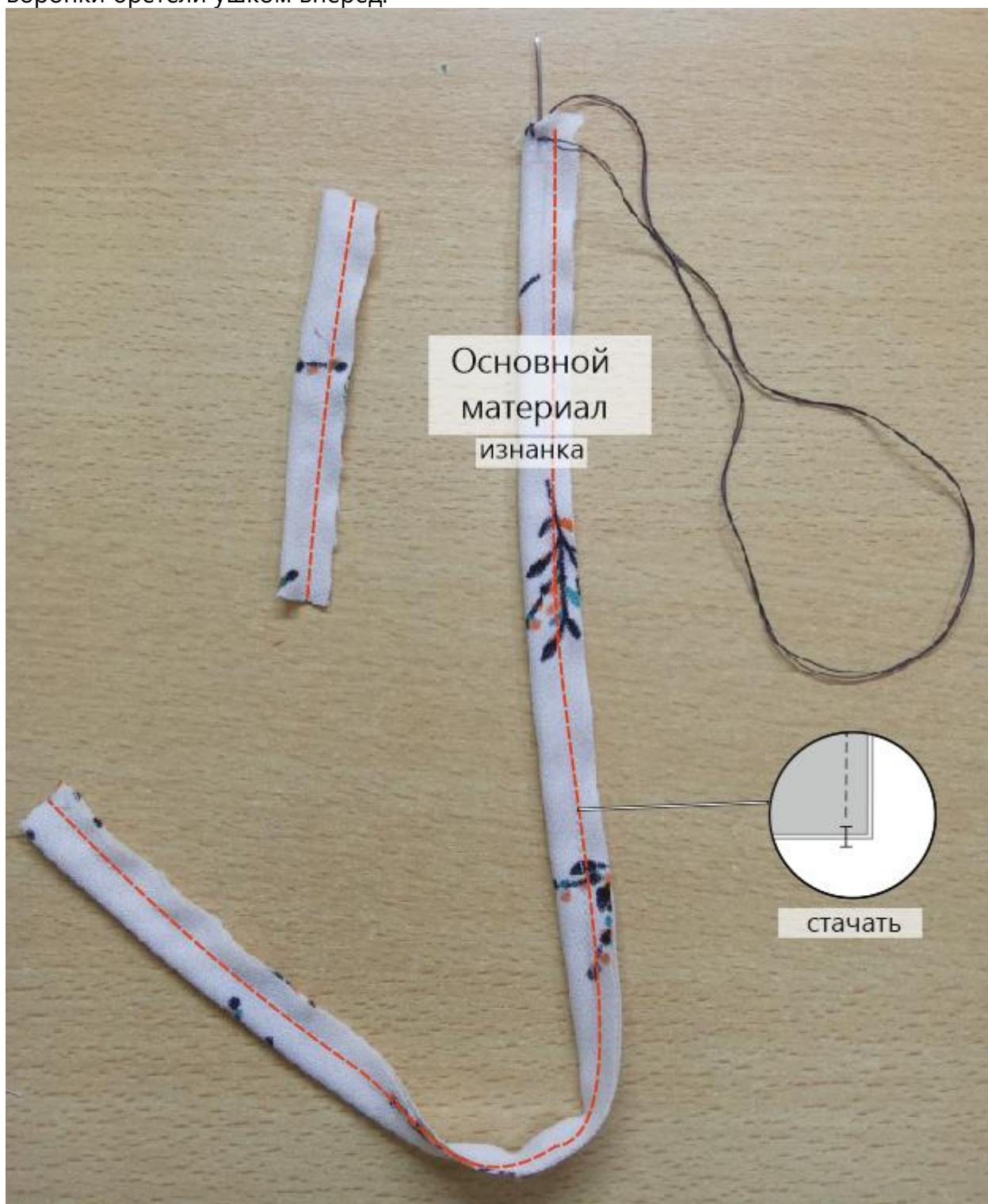
Раскрой

Выкроите детали изделия согласно спецификации.

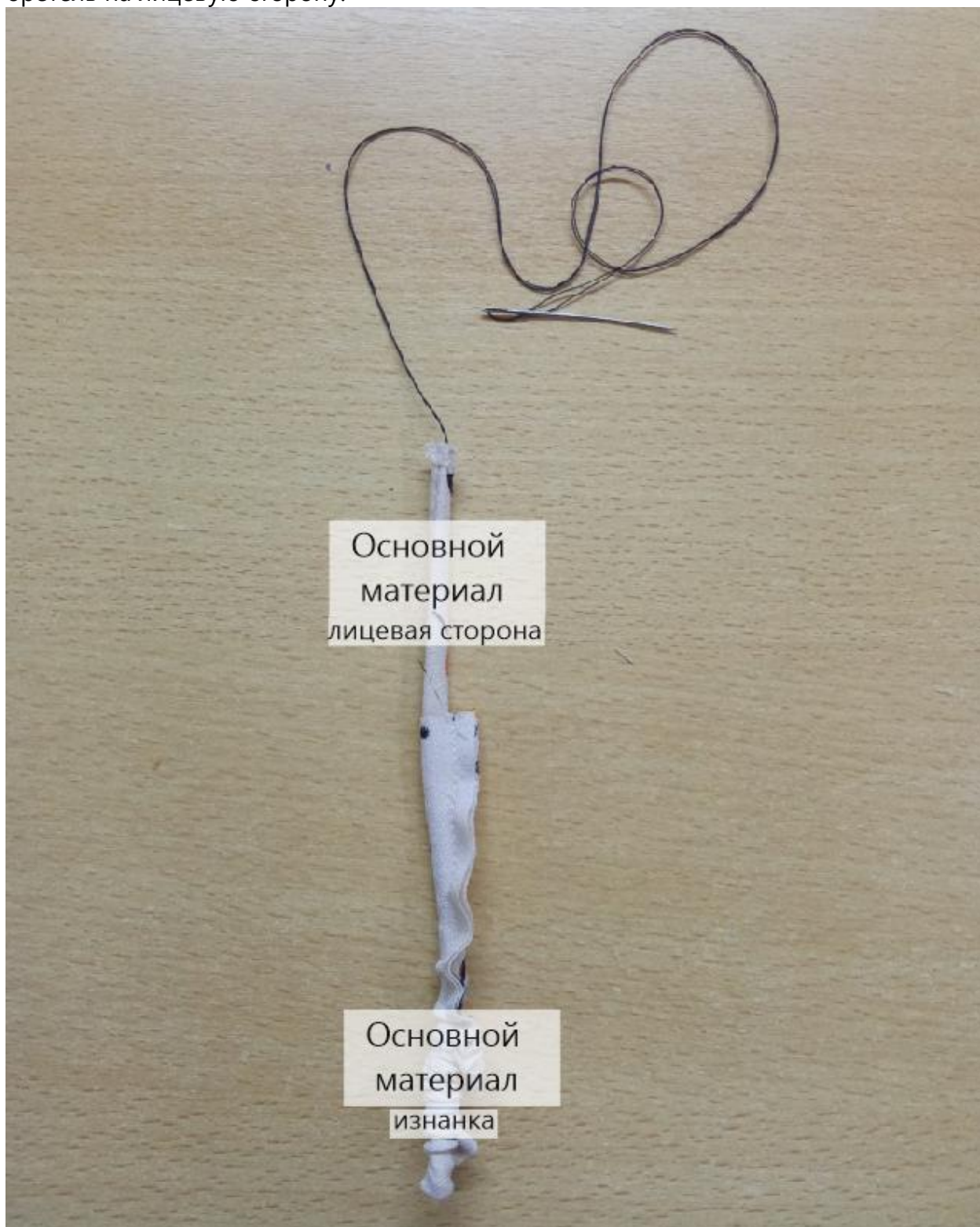


Заготовка бретели

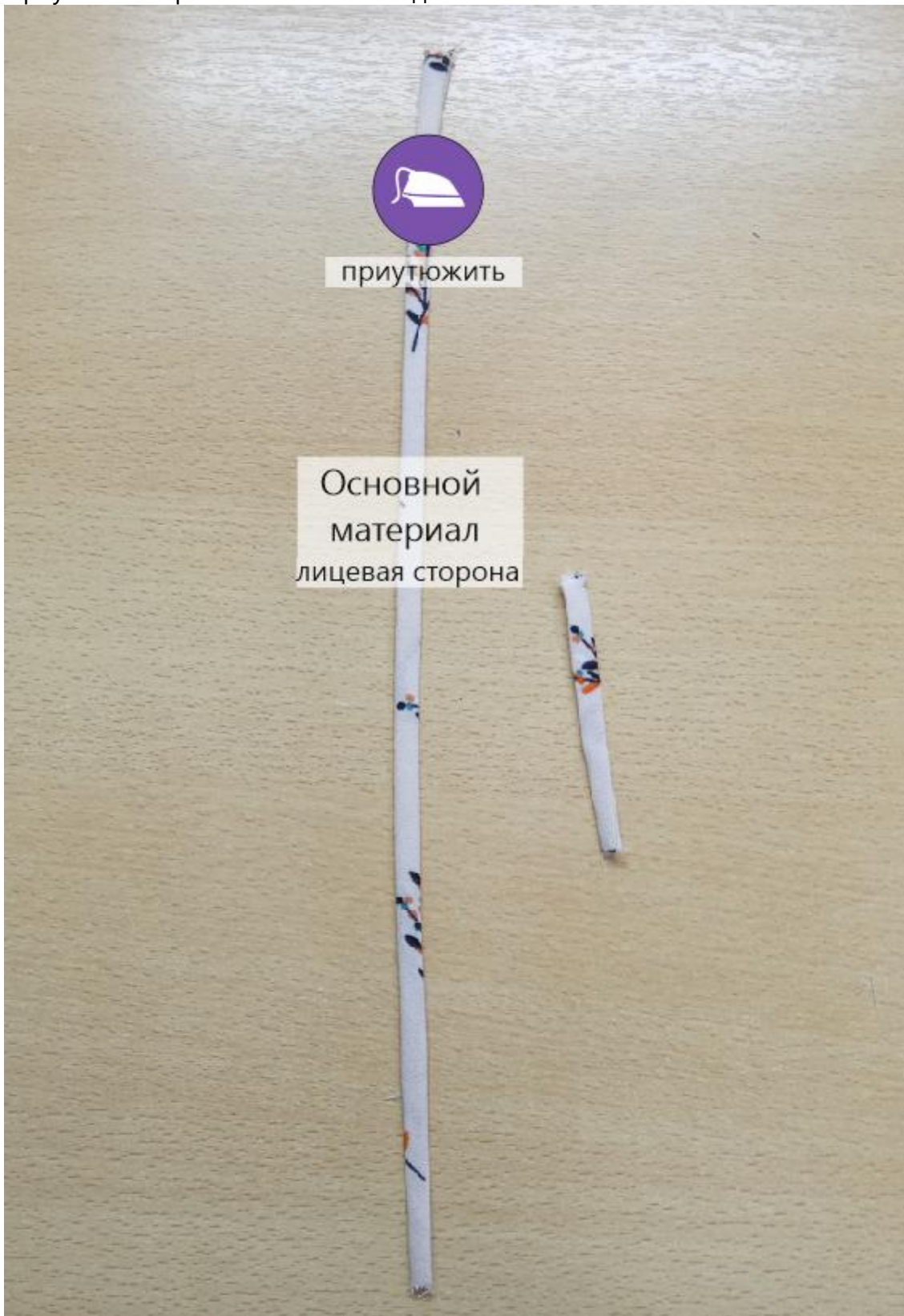
Сложите бретель вдоль пополам, лицевой стороной внутрь, уравняйте по срезам, сколите, стачайте. На одном конце бретели оставьте более широкий участок шва («воронку») для удобства дальнейшего выворачивания. Вставьте иглу внутрь воронки бретели ушком вперёд.



Проведите иглу внутри бретели по всей её длине, потяните за нитку, выверните бретель на лицевую сторону.



Приутюжьте бретель в готовом виде.

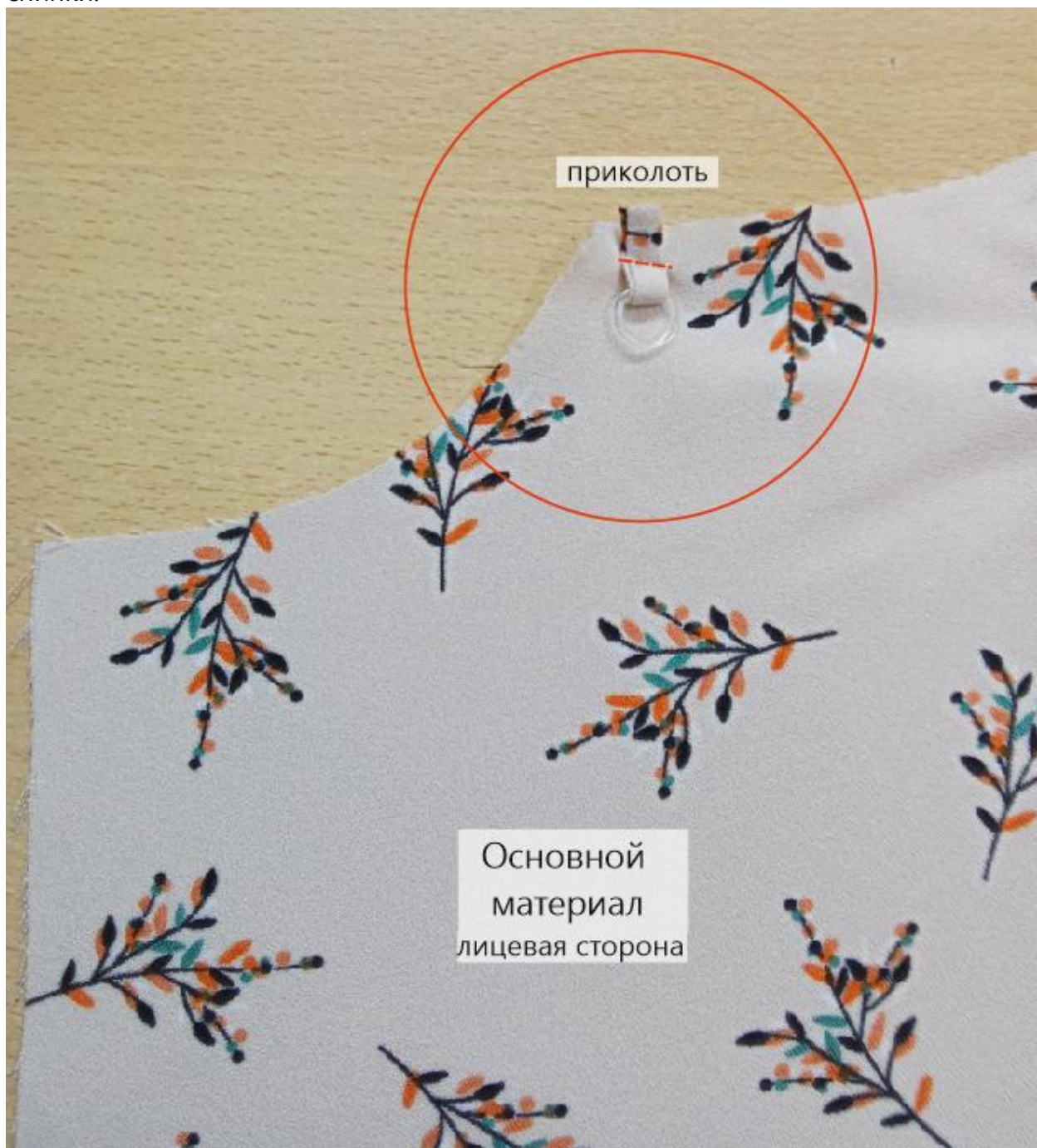


Монтаж бретели с изделием

Ориентируясь по разметке, приколите длинную бретель к детали переда.



Ориентируясь по разметке, закрепите короткую бретель с кольцом на детали спинки.

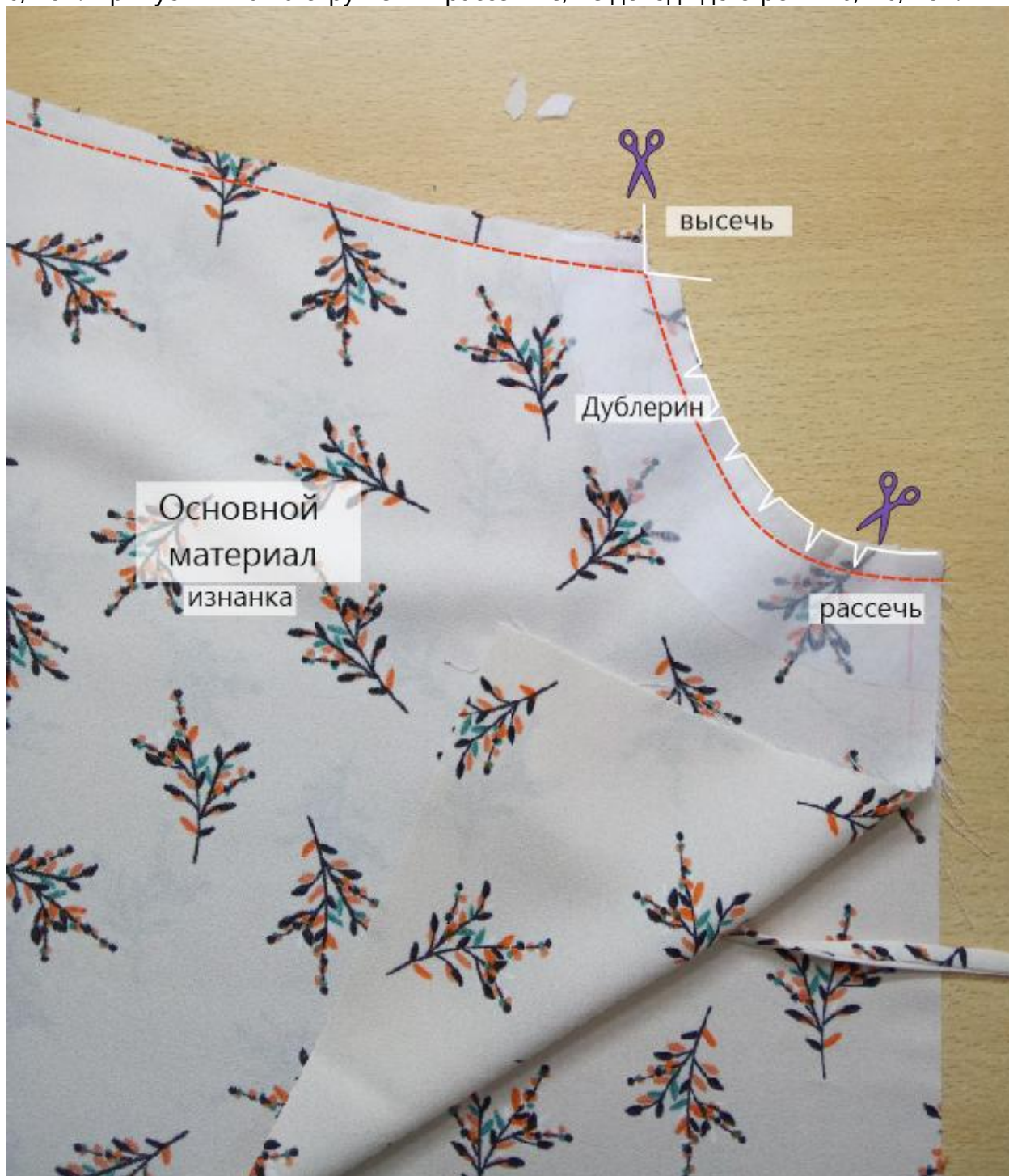


Обтачивание переда подкладкой

Продублируйте срезы пройм с изнанки подкладки переда. Сложите перед и подкладку переда вместе, лицом к лицу, уравняйте по срезам горловины и короткой проймы, сколите, стачайте.



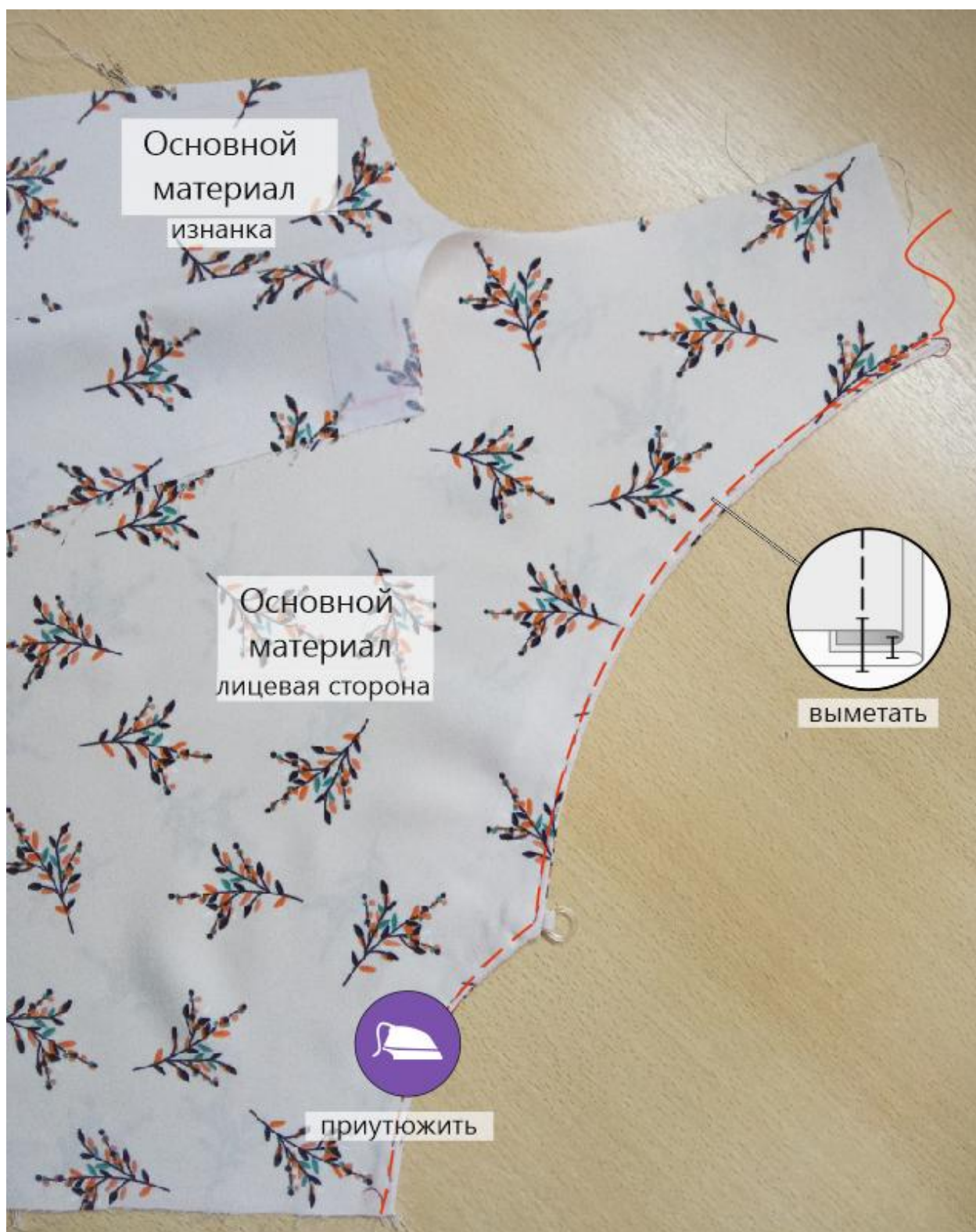
Стачайте перед и подкладку переда между собой по срезам короткой проймы и горловины. Припуски шва в уголке высежьте наискосок, не доходя до строчки 0,1-0,2 см. Припуски шва на скруглении рассеките, не доходя до строчки 0,1-0,2 см.



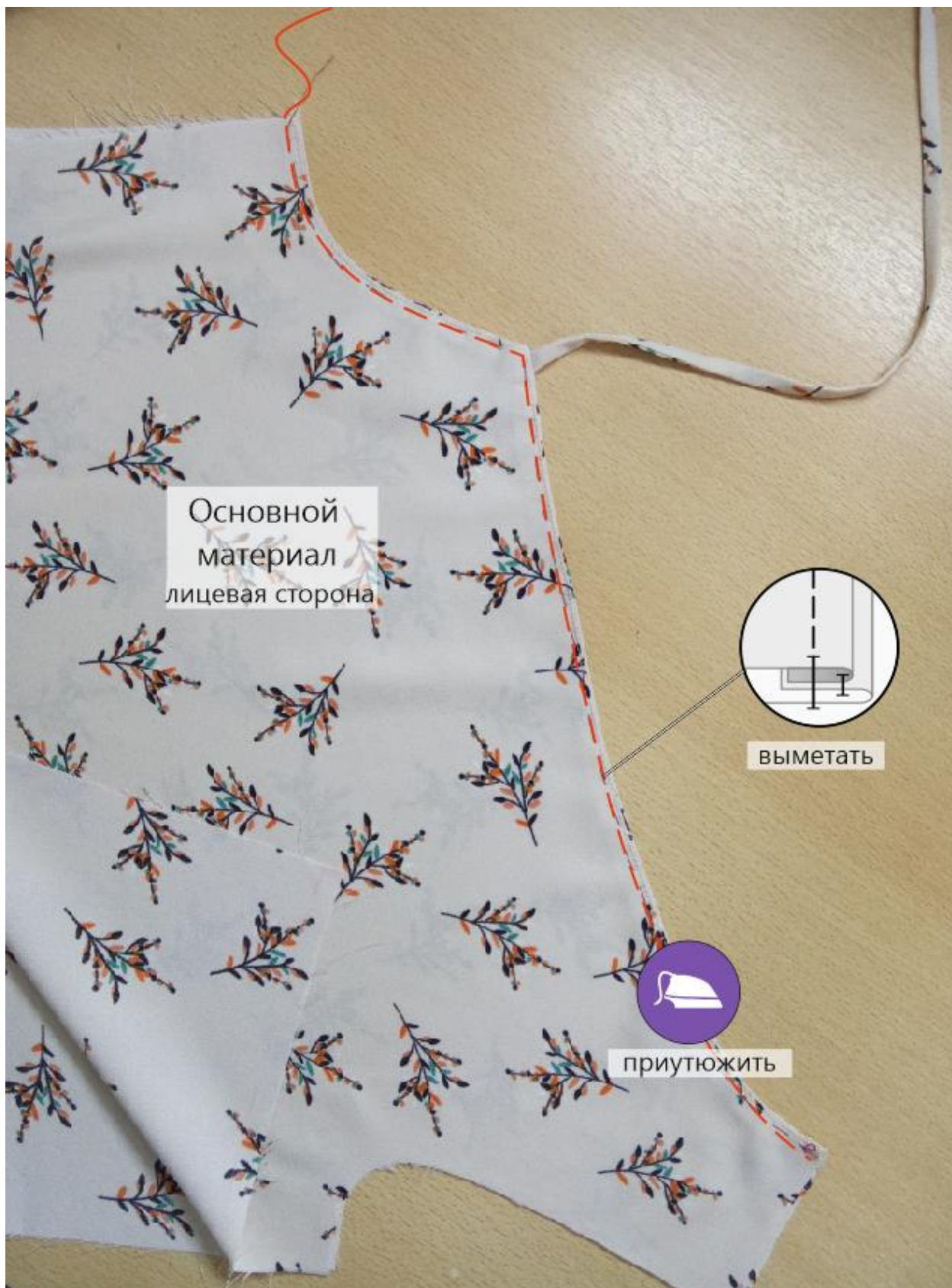
Направьте припуски швов переда и спинки в сторону подкладки. Отстрочите шов в край по лицевой стороне подкладки.



Выметайте горловину спинки с переходным кантом шириной 0,1-0,2 см из изделия в сторону подкладки, приутюжьте.



Аналогичным образом выметайте горловину переда, приутюжьте.

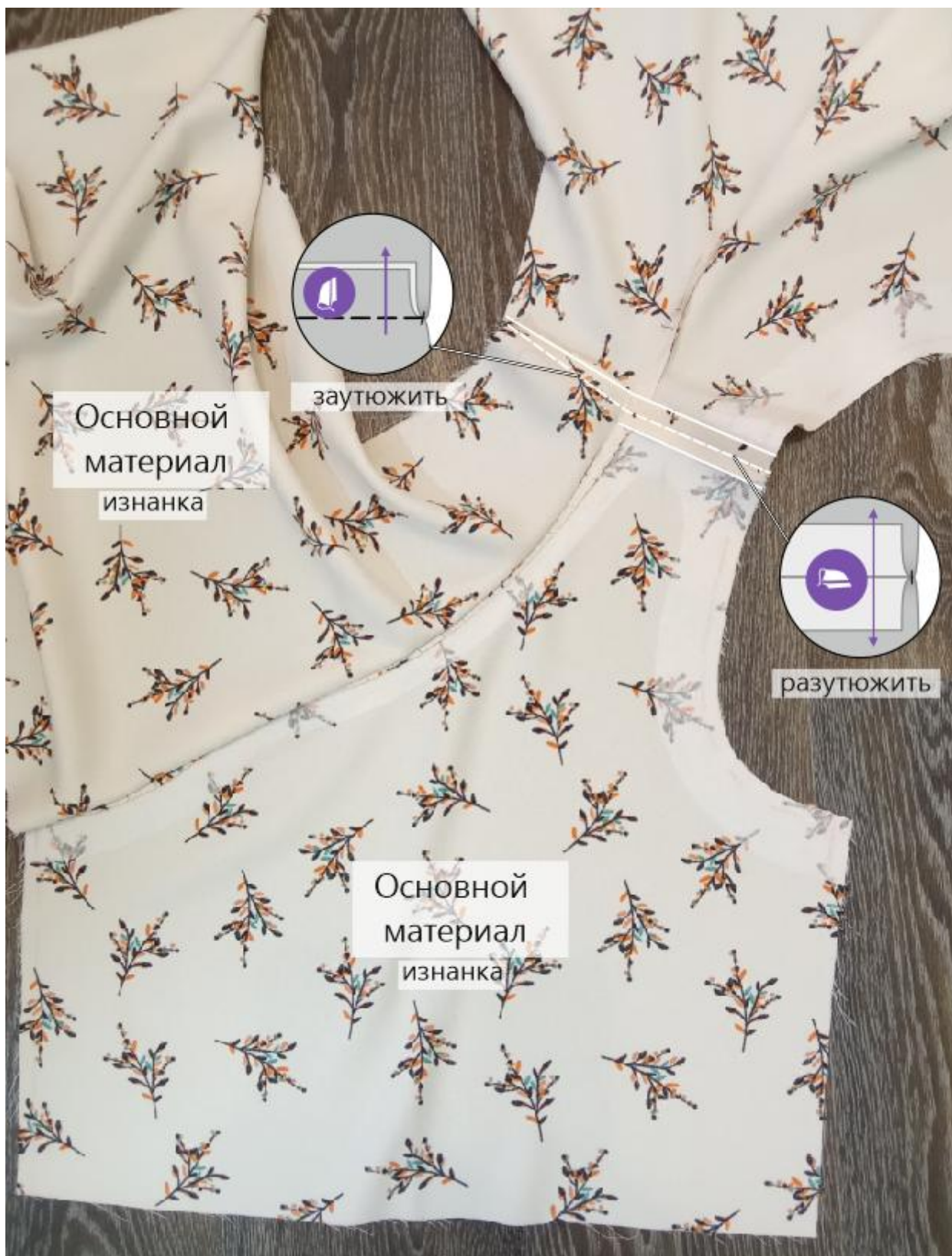


Обработка плечевых срезов

Сложите детали переда и спинки вместе, лицом к лицу, уравняйте по плечевым срезам, сколите, стачайте вместе с плечевыми срезами подкладки.



Припуски плечевого шва изделия заутюжьте в сторону переда. Припуски плечевого шва подкладки рассеките, не доходя до строчки 0,1-0,2 см, разутюжьте.



Если ткань сильно осыпается, можете обметать припуски плечевого шва изделия.



Осноровка пройм

Сложите изделие и подкладку изделия вместе, изнанкой к изнанке, уравняйте по срезам проймы, сколите. При необходимости осноровите срезы.

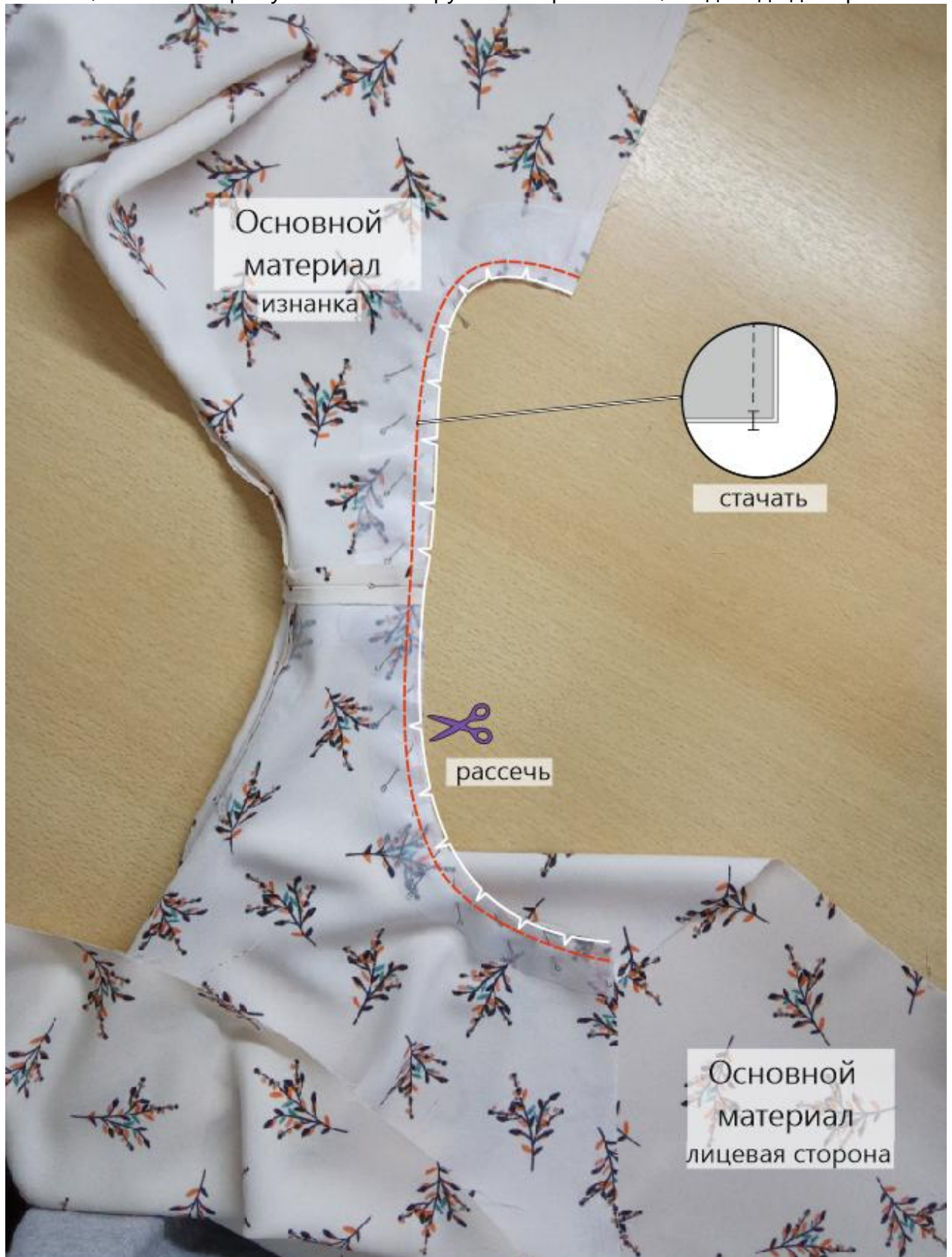


Дополнительно осноруйте срезы проймы подкладки ещё на 0,2 см.



Обтачивание проймы

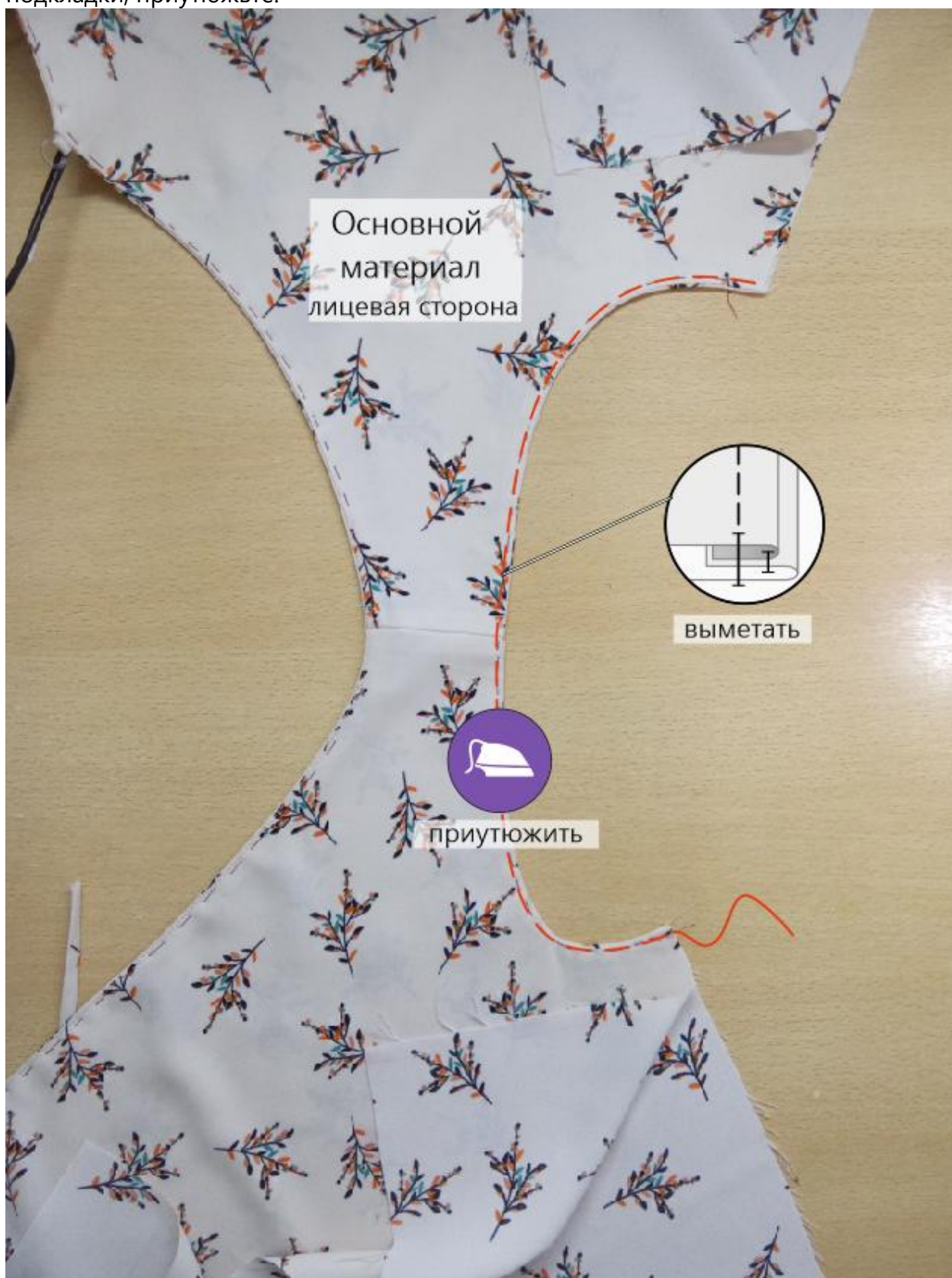
Сложите изделие и подкладку вместе, лицом к лицу, уравняйте по срезам проймы, сколите, стачайте. Припуски шва на скруглениях рассеките, не доходя до строчки.



Выверните, выправьте пройму на лицевую сторону.



Выметайте пройму с переходным кантом шириной 0,1-0,2 см из изделия в сторону подкладки, приутюжьте.



Обработка боковых срезов

Сложите изделие лицевой стороной внутрь, уравняйте по боковым срезам, сколите, стачайте одновременно с боковыми срезами подкладки. Припуски боковых швов обметайте, заутюжьте в сторону переда.



Рассеките припуски по низу боковых швов изделия на уровне перегиба низа, не доходя до строчки 0,1-0,2 см. Обметайте срез низа изделия.



Обработка низа изделия

Заметайте срез низа изделия на ширину подгибки в сторону изнанки, приутюжьте. Припуски подгибки в уголках приутюжьте, срежьте до ширины 0,7 см.



Обтачайте уголки подгибки. Припуски швов разутюжьте.



Выверните, выправьте уголки подгибки на лицевую сторону, приутюжьте.
Застрочите низ изделия.

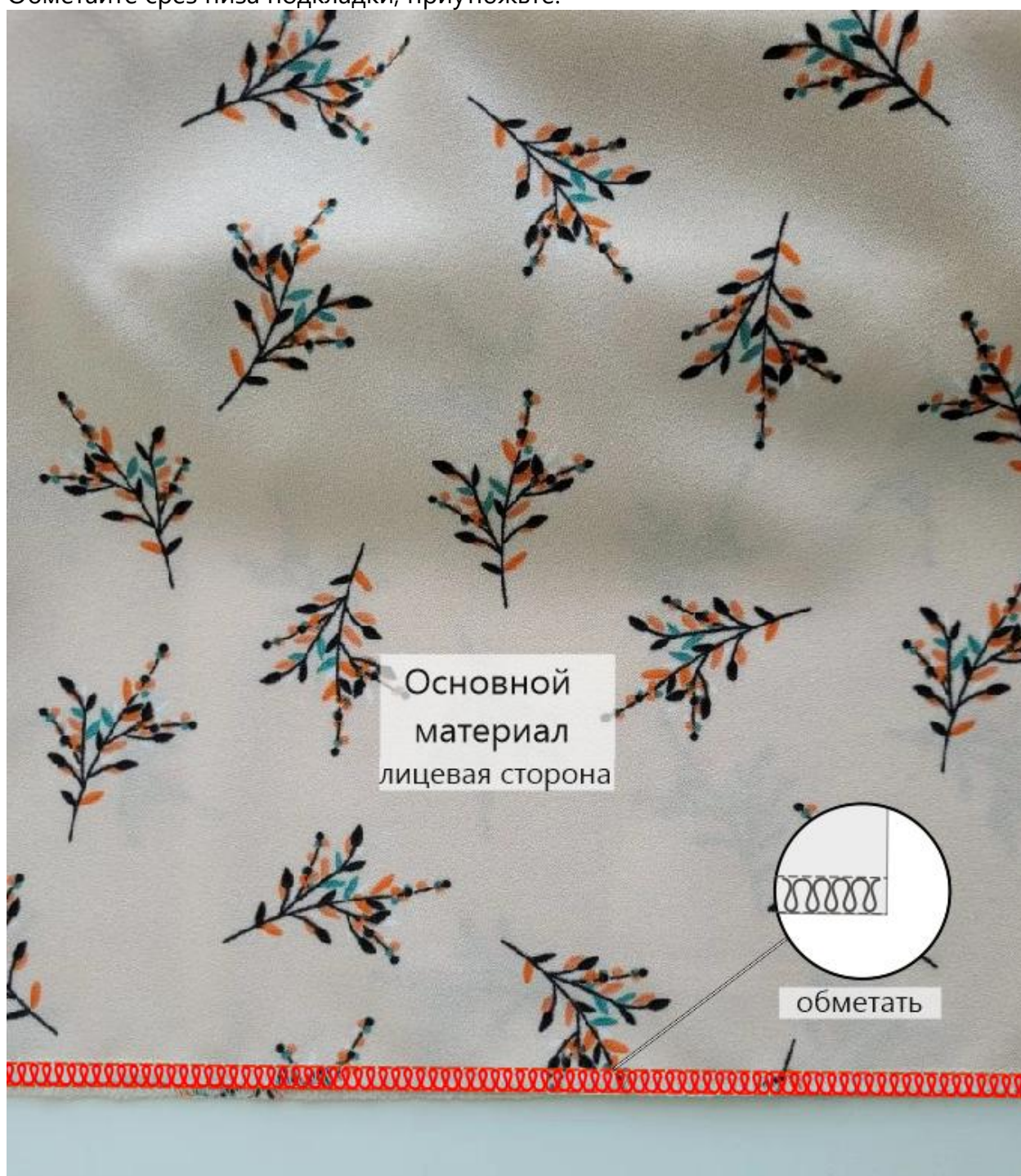


Нитки смётывания удалите. Низ изделия приутюжьте.



Обработка низа подкладки

Обметайте срез низа подкладки, приутюжьте.



Отстрочите горловину и проймы изделия строчкой в край по лицевой стороне изделия.





Вставьте бретель в регулятор, затем в кольцо на спинке, затем снова в регулятор. Закрепите конец бретели строчкой.



Отутюжьте изделие в готовом виде. Носите с удовольствием!

Понравилась выкройка? Тогда ждём ваши ФОТО-ОТЗЫВЫ:



на нашем сайте: <https://shkatulka-sew.ru/pattern/vykroyka-topa-oliviya9027/>



в соцсетях с хэштегом #Olivia9027 и #Оливия9027

