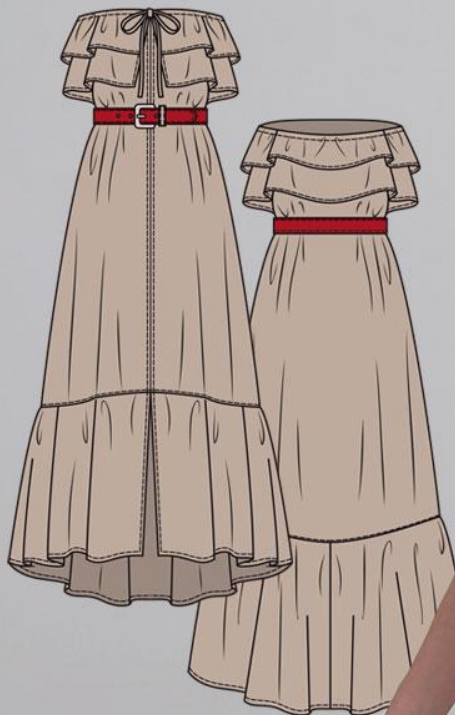


ШКАТУЛКА

SHKATULKA-SEW.RU



#Оливия7023

Размеры

40-68

Рост

156-180 см

СЛОЖНОСТЬ



платье

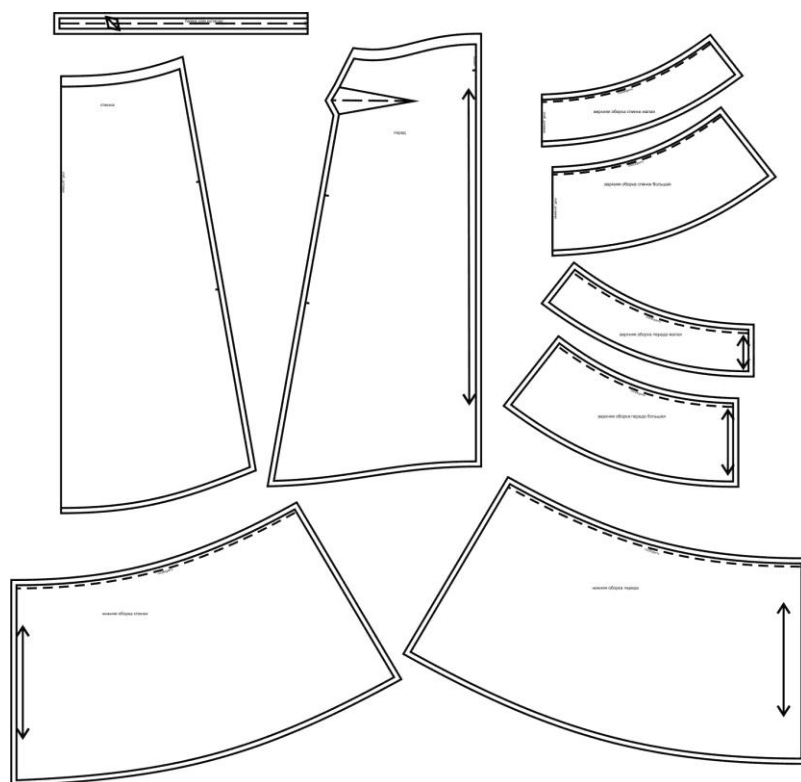
Оливия7023



Выкройка женского платья-сарафана умеренного объема, трапециевидного силуэта. Перед - со средним швом. По низу переда предусмотрена притачная широкая оборка, состоящая из двух отдельных равных частей. Спинка - цельная, с притачной широкой оборкой по низу, имеющей средний шов. Верх сарафана проходит на уровне подмышечных впадин. Декорирован двумя рядами оборок разной ширины. Платье держится на фигуре с помощью резинового шнура в кулиске по верхнему краю.

Длина платья - до щиколотки.

В качестве дополнения к платью можно использовать навесной ремень. Он позволит сформировать полуприлегающий силуэт.

СОСТАВ
КОМПЛЕКТА
ЛЕКАЛ

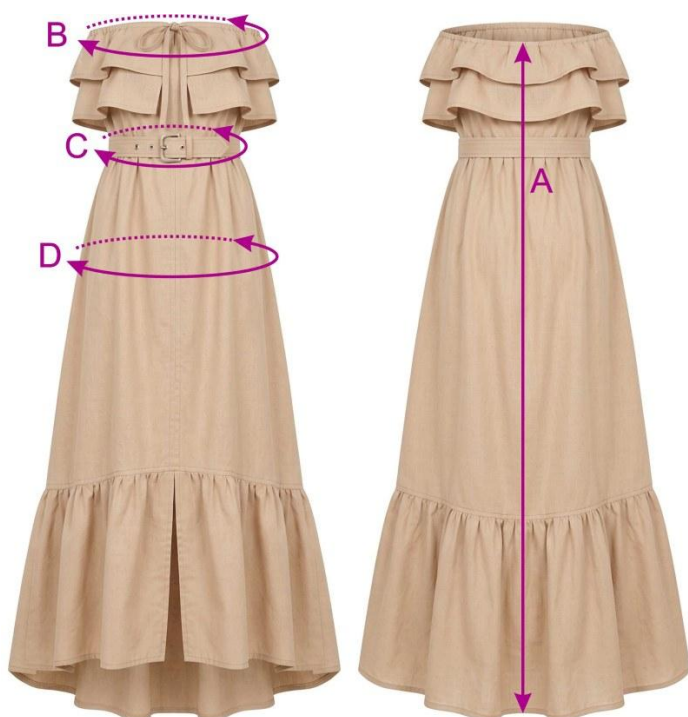
* Выкройки даны с припусками на швы. Они обозначены двойным контуром. Вы можете самостоятельно изменить ширину припусков, исходя из свойств выбранного материала или своих целей.

ВЕЛИЧИНЫ ПРИБАВОК НА ОСНОВНЫХ УЧАСТКАХ
ИЗМЕРЕНИЙ

| Прибавка к обхвату груди в полном объеме | Прибавка к обхвату талии в полном объеме | Прибавка к обхвату бедер в полном объеме |
|---|---|---|
| 2,6 - 8 см | 35,4 - 38,4 см | 24,2 - 28 см |

ЗАМЕРЫ КЛЮЧЕВЫХ ПАРАМЕТРОВ, РАСХОД ТКАНИ

Замеры лекал выполнены без учета припусков на швы. Все замеры указаны в сантиметрах.



A - длина изделия по средней линии спинки
 B - ширина на уровне груди в полном обхвате
 C - ширина на уровне талии в полном обхвате
 D - ширина на уровне бедер в полном обхвате

| размер | рост, см | A | B | C | D |
|--------|----------|-------|------|-------|-------|
| 40 | 156-160 | 111,3 | 82,6 | 97,4 | 112,2 |
| | 161-165 | 115,3 | | 98,1 | 112,6 |
| | 166-170 | 119,3 | | 98,7 | 112,9 |
| | 171-175 | 123,3 | | 99,4 | 113,3 |
| | 176-180 | 127,3 | | 100,0 | 113,6 |
| 42 | 156-160 | 110,9 | 87,0 | 101,5 | 116,5 |
| | 161-165 | 114,9 | | 102,1 | 116,8 |
| | 166-170 | 118,9 | | 102,8 | 117,2 |
| | 171-175 | 122,9 | | 103,5 | 117,6 |
| | 176-180 | 126,9 | | 104,2 | 117,9 |
| 44 | 156-160 | 110,6 | 91,4 | 105,5 | 120,7 |
| | 161-165 | 114,6 | | 106,2 | 121,1 |
| | 166-170 | 118,6 | | 106,9 | 121,5 |
| | 171-175 | 122,6 | | 107,6 | 121,9 |
| | 176-180 | 126,6 | | 108,3 | 122,3 |
| 46 | 156-160 | 110,2 | 95,8 | 109,6 | 125,0 |
| | 161-165 | 114,2 | | 110,3 | 125,4 |
| | 166-170 | 118,2 | | 111,0 | 125,8 |

| | | | | | |
|-----------|---------|-------|-------|-------|-------|
| | 171-175 | 122,2 | | 111,8 | 126,2 |
| | 176-180 | 126,2 | | 112,5 | 126,6 |
| 48 | 156-160 | 109,9 | 100,1 | 113,7 | 129,3 |
| | 161-165 | 113,9 | | 114,4 | 129,7 |
| | 166-170 | 117,9 | | 115,2 | 130,1 |
| | 171-175 | 121,9 | | 115,9 | 130,5 |
| | 176-180 | 125,9 | | 116,6 | 130,9 |
| 50 | 156-160 | 109,5 | 104,5 | 117,8 | 133,6 |
| | 161-165 | 113,5 | | 118,5 | 134,0 |
| | 166-170 | 117,5 | | 119,3 | 134,4 |
| | 171-175 | 121,5 | | 120,0 | 134,8 |
| | 176-180 | 125,5 | | 120,8 | 135,2 |
| 52 | 156-160 | 109,2 | 108,9 | 121,8 | 137,8 |
| | 161-165 | 113,2 | | 122,6 | 138,3 |
| | 166-170 | 117,2 | | 123,4 | 138,7 |
| | 171-175 | 121,2 | | 124,2 | 139,1 |
| | 176-180 | 125,2 | | 124,9 | 139,6 |
| 54 | 156-160 | 108,8 | 113,3 | 125,9 | 142,1 |
| | 161-165 | 112,8 | | 126,7 | 142,6 |
| | 166-170 | 116,8 | | 127,5 | 143,0 |
| | 171-175 | 120,8 | | 128,3 | 143,5 |
| | 176-180 | 124,8 | | 129,1 | 143,9 |
| 56 | 156-160 | 108,4 | 117,7 | 130,0 | 146,4 |
| | 161-165 | 112,4 | | 130,8 | 146,8 |
| | 166-170 | 116,4 | | 131,6 | 147,3 |
| | 171-175 | 120,4 | | 132,4 | 147,8 |
| | 176-180 | 124,4 | | 133,3 | 148,2 |
| 58 | 156-160 | 108,1 | 122,1 | 134,0 | 150,6 |
| | 161-165 | 112,1 | | 134,9 | 151,1 |
| | 166-170 | 116,1 | | 135,7 | 151,6 |
| | 171-175 | 120,1 | | 136,6 | 152,1 |
| | 176-180 | 124,1 | | 137,4 | 152,6 |
| 60 | 156-160 | 107,7 | 126,5 | 138,1 | 154,9 |
| | 161-165 | 111,7 | | 139,0 | 155,4 |
| | 166-170 | 115,7 | | 139,8 | 155,9 |
| | 171-175 | 119,7 | | 140,7 | 156,4 |
| | 176-180 | 123,7 | | 141,6 | 156,9 |
| 62 | 156-160 | 107,4 | 130,8 | 142,2 | 159,2 |
| | 161-165 | 111,4 | | 143,1 | 159,7 |
| | 166-170 | 115,4 | | 144,0 | 160,2 |
| | 171-175 | 119,4 | | 144,8 | 160,7 |
| | 176-180 | 123,4 | | 145,7 | 161,2 |
| 64 | 156-160 | 107,0 | 135,2 | 146,3 | 163,5 |

| | | | | | |
|-----------|---------|-------|-------|-------|-------|
| | 161-165 | 111,0 | | 147,2 | 164,0 |
| | 166-170 | 115,0 | | 148,1 | 164,5 |
| | 171-175 | 119,0 | | 149,0 | 165,0 |
| | 176-180 | 123,0 | | 149,9 | 165,5 |
| 66 | 156-160 | 106,7 | 139,6 | 150,3 | 167,7 |
| | 161-165 | 110,7 | | 151,3 | 168,3 |
| | 166-170 | 114,7 | | 152,2 | 168,8 |
| | 171-175 | 118,7 | | 153,1 | 169,3 |
| | 176-180 | 122,7 | | 154,0 | 169,9 |
| 68 | 156-160 | 106,3 | 144,0 | 154,4 | 172,0 |
| | 161-165 | 110,3 | | 155,4 | 172,6 |
| | 166-170 | 114,3 | | 156,3 | 173,1 |
| | 171-175 | 118,3 | | 157,3 | 173,7 |
| | 176-180 | 122,3 | | 158,2 | 174,2 |

Внимание: расчет выполнен для однотонной ткани без рисунка, без учета направления ворса и возможной усадки! Усадка может достигать 15-20% от длины материала. Обязательно учитывайте это и берите с запасом.

В таблице представлены разные варианты расхода на разные ширины материала. Пожалуйста, выберите свою ширину материала и нужный размер.

| размер | ростовая группа, см | основная ткань при ширине 130 см, см | основная ткань при ширине 140 см, см | основная ткань при ширине 150 см, см |
|---------------|---------------------|--------------------------------------|--------------------------------------|--------------------------------------|
| 40 | 156-160 | 314 | 280 | 250 |
| | 161-165 | 304 | 280 | 262 |
| | 166-170 | 311 | 274 | 259 |
| | 171-175 | 332 | 277 | 258 |
| | 176-180 | 322 | 296 | 265 |
| 42 | 156-160 | 306 | 297 | 259 |
| | 161-165 | 329 | 293 | 263 |
| | 166-170 | 296 | 275 | 275 |
| | 171-175 | 324 | 309 | 249 |
| | 176-180 | 327 | 307 | 278 |
| 44 | 156-160 | 320 | 305 | 260 |
| | 161-165 | 324 | 308 | 280 |
| | 166-170 | 336 | 286 | 276 |
| | 171-175 | 348 | 317 | 278 |
| | 176-180 | 351 | 304 | 284 |
| 46 | 156-160 | 314 | 315 | 263 |
| | 161-165 | 335 | 310 | 276 |
| | 166-170 | 337 | 318 | 286 |

| | | | | |
|-----------|---------|-----|-----|-----|
| | 171-175 | 332 | 327 | 294 |
| | 176-180 | 354 | 309 | 295 |
| 48 | 156-160 | 327 | 327 | 311 |
| | 161-165 | 332 | 332 | 295 |
| | 166-170 | 340 | 340 | 309 |
| | 171-175 | 346 | 337 | 324 |
| | 176-180 | 366 | 342 | 313 |
| 50 | 156-160 | 337 | 333 | 318 |
| | 161-165 | 340 | 339 | 310 |
| | 166-170 | 352 | 344 | 326 |
| | 171-175 | 350 | 338 | 323 |
| | 176-180 | 355 | 344 | 277 |
| 52 | 156-160 | 369 | 332 | 325 |
| | 161-165 | 365 | 341 | 321 |
| | 166-170 | 352 | 332 | 329 |
| | 171-175 | 364 | 342 | 333 |
| | 176-180 | 390 | 343 | 321 |
| 54 | 156-160 | 382 | 358 | 330 |
| | 161-165 | 377 | 342 | 367 |
| | 166-170 | 375 | 356 | 348 |
| | 171-175 | 365 | 368 | 349 |
| | 176-180 | 391 | 350 | 342 |
| 56 | 156-160 | 377 | 368 | 330 |
| | 161-165 | 391 | 370 | 347 |
| | 166-170 | 398 | 358 | 358 |
| | 171-175 | 375 | 368 | 348 |
| | 176-180 | 395 | 375 | 351 |
| 58 | 156-160 | 416 | 346 | 364 |
| | 161-165 | 397 | 393 | 350 |
| | 166-170 | 424 | 378 | 388 |
| | 171-175 | 410 | 371 | 339 |
| | 176-180 | 449 | 358 | 343 |
| 60 | 156-160 | 403 | 368 | 352 |
| | 161-165 | 440 | 372 | 354 |
| | 166-170 | 415 | 394 | 362 |
| | 171-175 | 473 | 403 | 379 |
| | 176-180 | 461 | 401 | 347 |
| 62 | 156-160 | 478 | 400 | 376 |
| | 161-165 | 458 | 403 | 357 |
| | 166-170 | 457 | 425 | 394 |
| | 171-175 | 490 | 433 | 383 |
| | 176-180 | 488 | 421 | 387 |
| 64 | 156-160 | 450 | 427 | 364 |

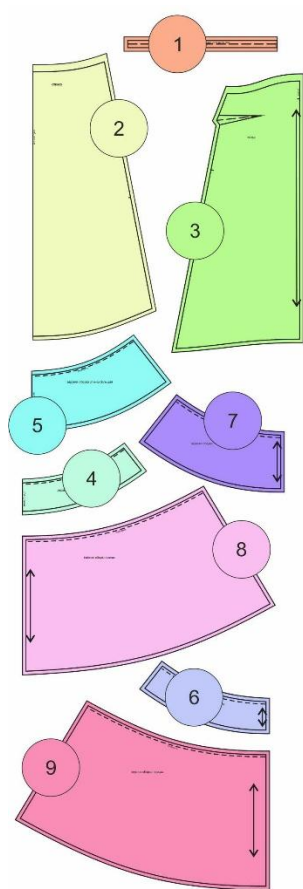
| | | | | |
|-----------|---------|-----|-----|-----|
| | 161-165 | 468 | 430 | 375 |
| | 166-170 | 492 | 431 | 376 |
| | 171-175 | 476 | 441 | 389 |
| | 176-180 | 508 | 468 | 396 |
| 66 | 156-160 | 473 | 466 | 396 |
| | 161-165 | 478 | 477 | 409 |
| | 166-170 | 494 | 442 | 426 |
| | 171-175 | 489 | 434 | 394 |
| | 176-180 | 514 | 454 | 416 |
| 68 | 156-160 | 485 | 454 | 430 |
| | 161-165 | 494 | 474 | 402 |
| | 166-170 | 493 | 461 | 392 |
| | 171-175 | 505 | 496 | 419 |
| | 176-180 | 533 | 479 | 467 |

РЕКОМЕНДАЦИИ ПО ВЫБОРУ ТКАНИ

Для пошива сарафана можно использовать плательные ткани средней поверхностной плотности, формоустойчивые, отличающиеся малой сминаемостью, с натуральными, искусственными, синтетическими или смешанными волокнами.

Пример: хлопок, батист, умягченный лен, поплин, муслин, плательная ткань крэш и др.

РАСКРОЙ



ОСНОВНАЯ ТКАНЬ

- 1 бейка для кулиски - 1 дет.
со сгибом
- 2 спинка - 1 дет. со сгибом
- 3 перед - 2 дет.
- 4 верхняя оборка спинки малая
- 1 дет. со сгибом
- 5 верхняя оборка спинки большая
- 1 дет. со сгибом
- 6 верхняя оборка переда малая
- 2 дет.
- 7 верхняя оборка переда большая
- 2 дет.
- 8 нижняя оборка спинки - 2 дет.
- 9 нижняя оборка переда - 2 дет.

Припуски на швы

Все детали изделия даны с необходимыми припусками на швы.

Образец сарафана был отшит из поплина.

ОБОРУДОВАНИЕ И ИНСТРУМЕНТЫ

| | |
|---|--|
|  | Бытовая швейная машинка; |
|  | Оверлок 3-ниточный; |
|  | Утюг с паром или без, утюжильный стол или гладильная доска; |
|  | Машинные иглы, соответствующие типу ткани (для тонких тканей), булавки для закалывания или маленькие зажимы; |
|  | Ножницы для бумаги и ножницы для раскроя; |
|  | Проутюжильник (сетка для ВТО или лоскут х/б ткани). |

ДОПОЛНИТЕЛЬНЫЕ МАТЕРИАЛЫ И ФУРНИТУРА

| | |
|---|--------------------------------------|
|  | Нитки для бытовой машины и оверлока; |
|  | Шнур для кулиски; |
|  | Наконечники для шнура – 2 шт. |

ТЕХНОЛОГИЧЕСКАЯ ПОСЛЕДОВАТЕЛЬНОСТЬ ОБРАБОТКИ

Раскрой

Выкроите детали изделия согласно спецификации.

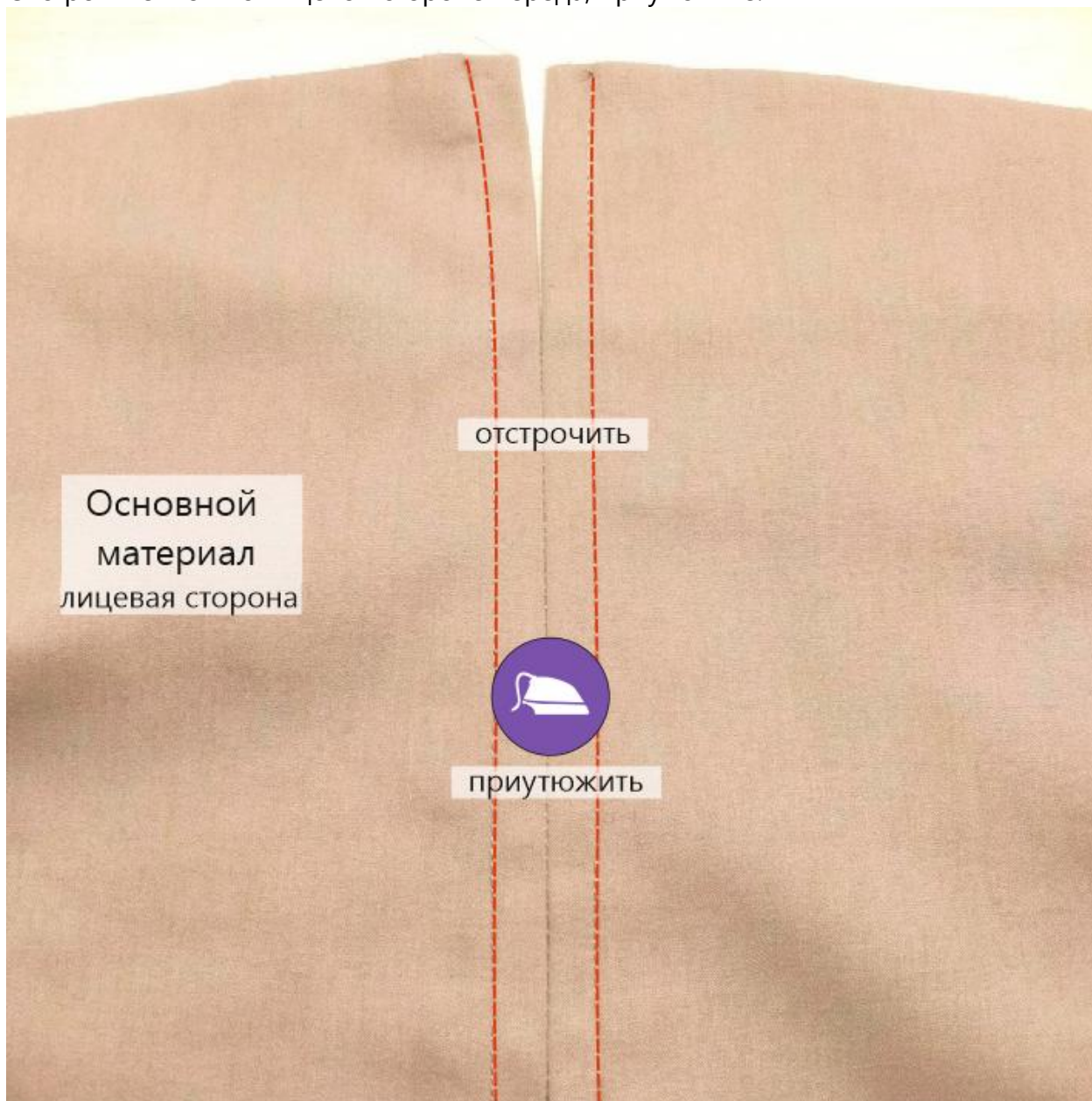


Заготовка переда

Обметайте средние срезы деталей переда, стачайте их между собой от контрольной метки вниз. Припуски шва разутюжьте.



Отстрочите шов по лицевой стороне переда, приутюжьте.



Стачайте нагрудные вытачки, заутюжьте их вниз.



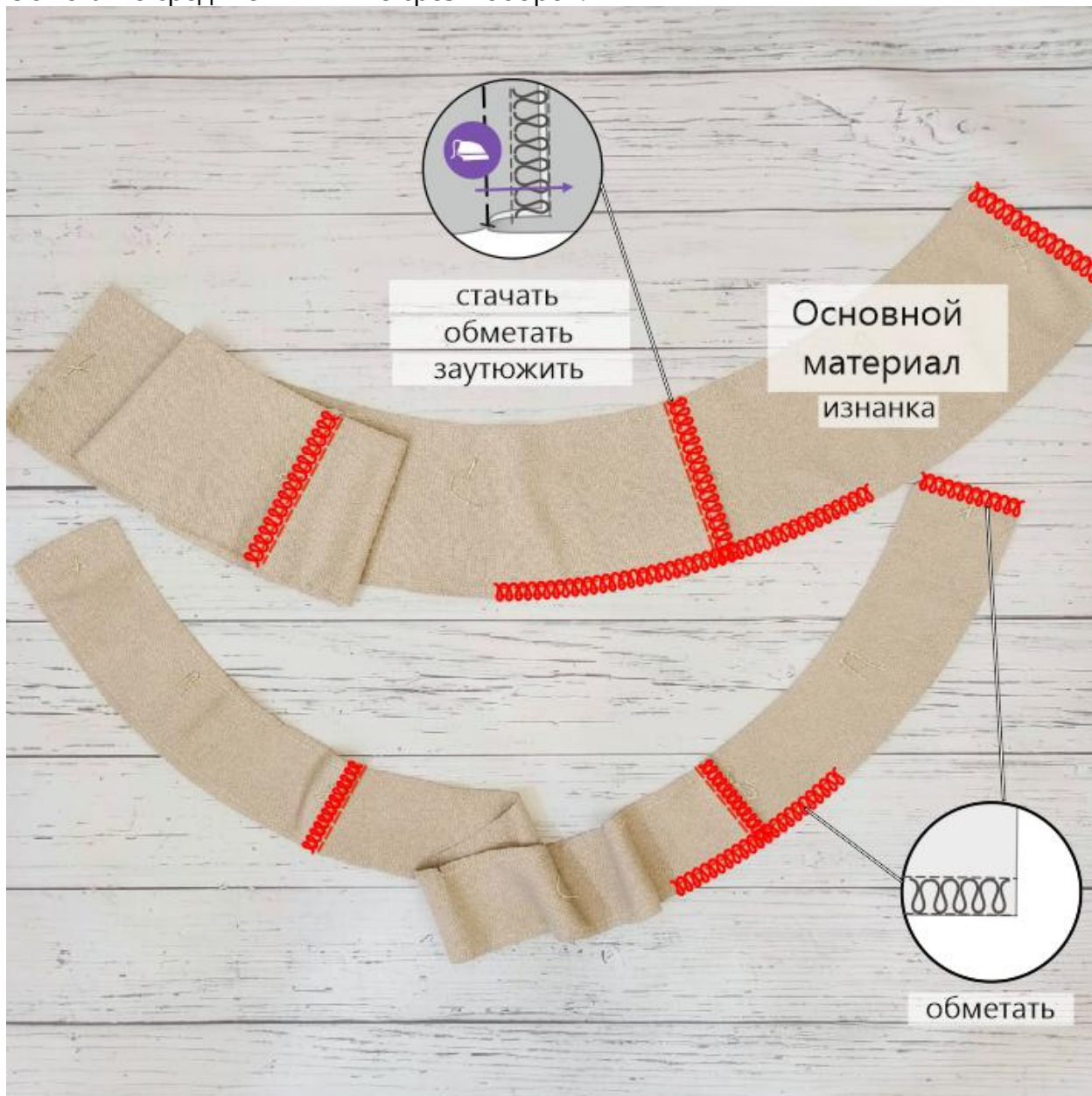
Обработка боковых срезов

Стачайте боковые срезы сарафана. Припуски швов обметайте, заутюжьте в сторону спинки.



Заготовка оборок

Детали верхних и нижних оборок стачайте между собой по боковым срезам.
Припуски швов обметайте, заутюжьте в сторону спинки.
Обметайте средние и нижние срезы оборок.



Заутюжьте срезы оборок на ширину припуска в сторону изнанки, сформировав уголок. Обтачайте уголки. Припуски швов срежьте до ширины 0,5 см, разутюжьте.



Выверните, выправьте уголки на лицевую сторону.



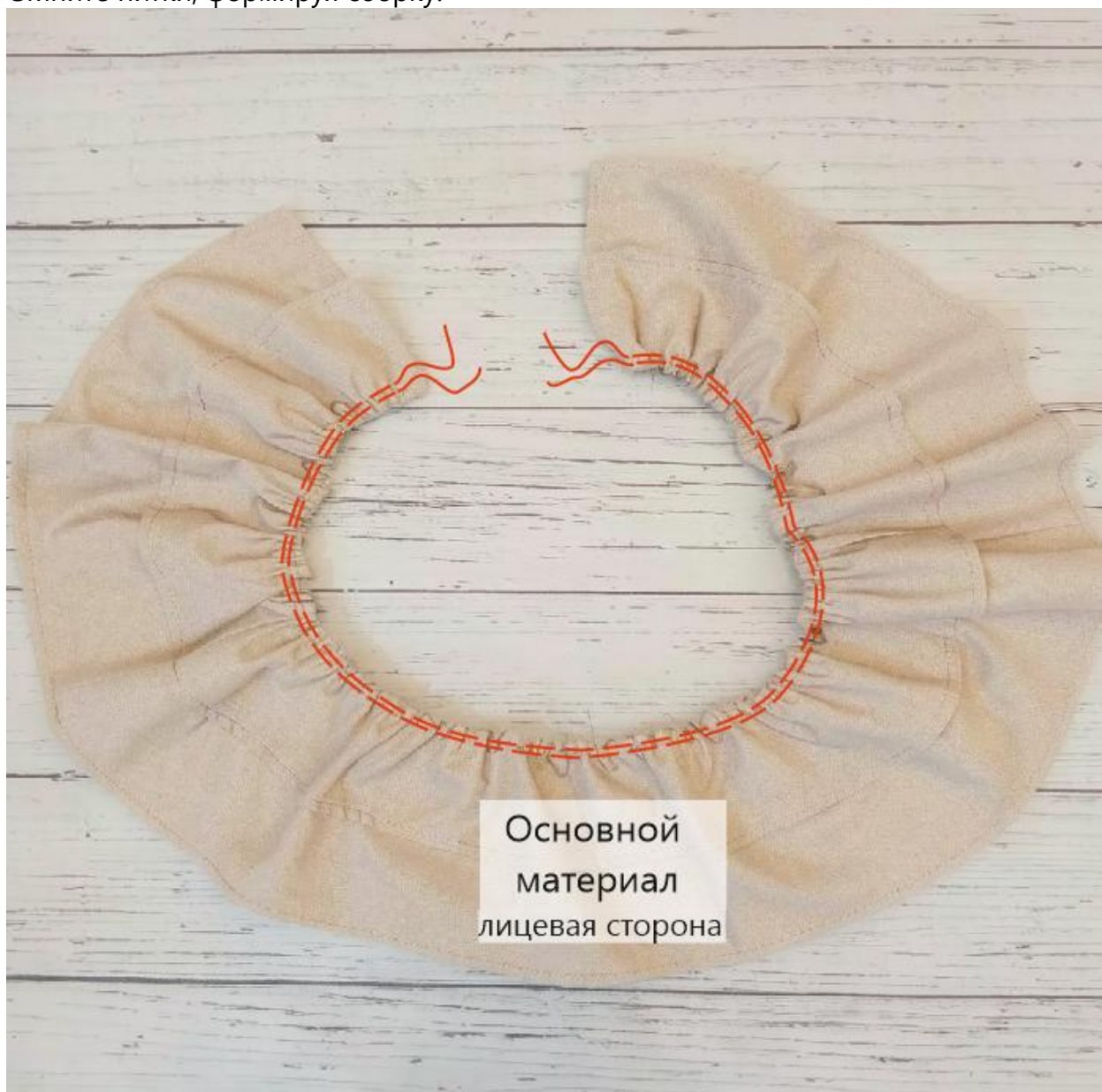
Подверните срезы оборок на ширину припуска в сторону изнанки, застрочите, приутюжьте.



Наложите малую оборку на большую, изнанкой на лицевую сторону, уравняйте по верхним срезам, сколите или сметайте.



Проложите 2 крупных вспомогательных строчки по верхнему срезу оборки.
Стяните нитки, формируя сборку.



Монтаж оборки с изделием

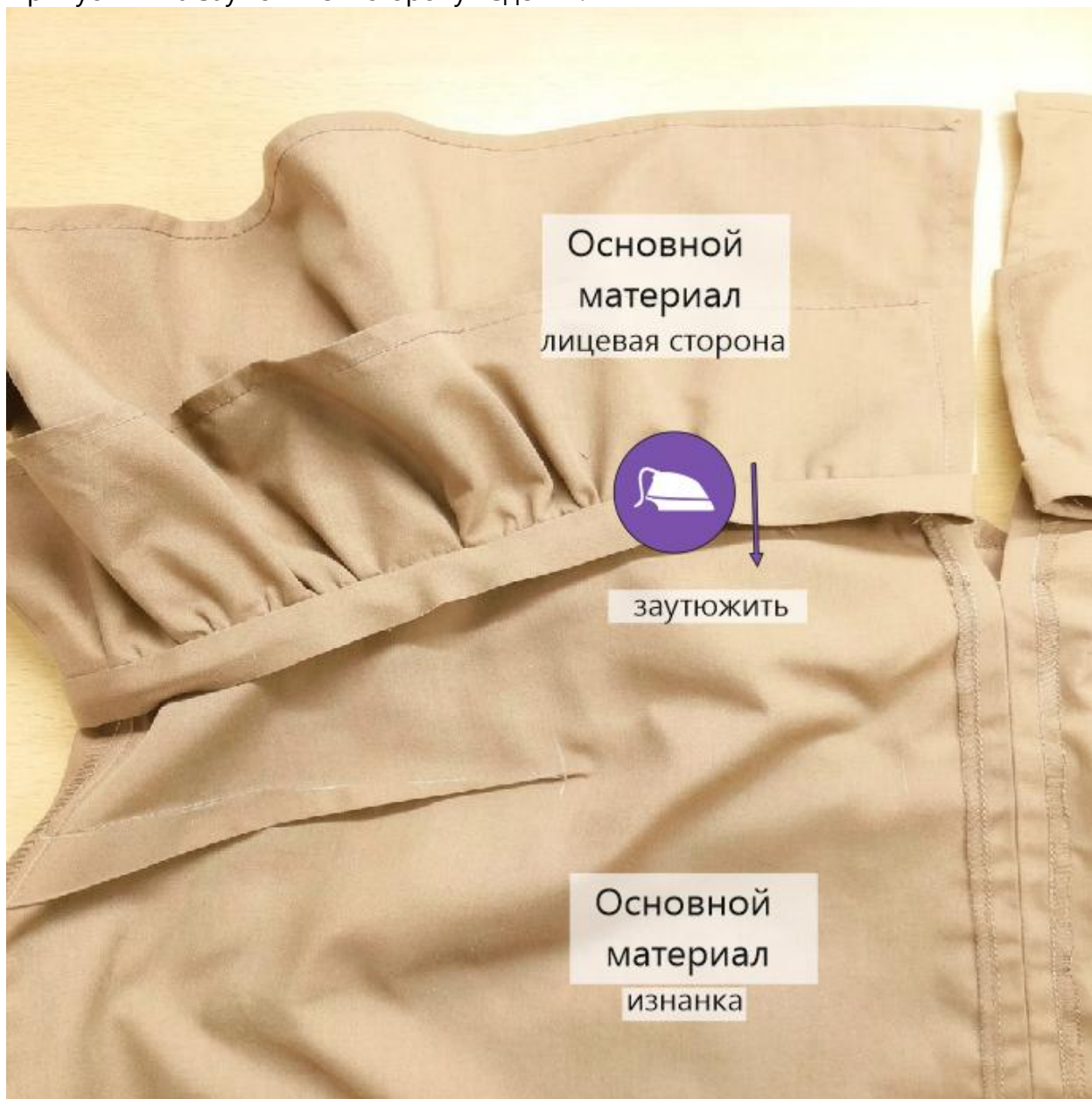
Приколите или приметайте оборку по верхнему срезу изделия.



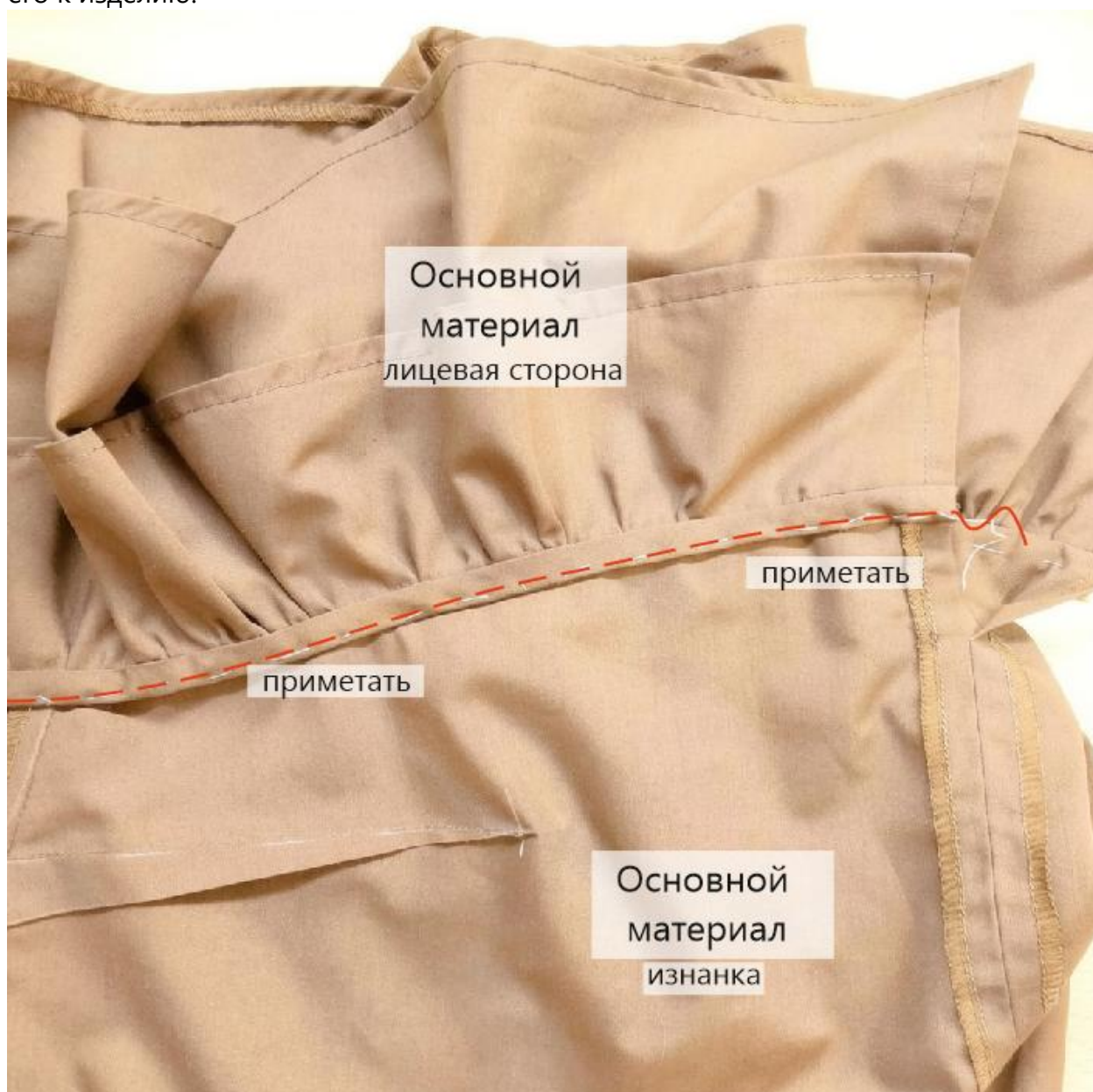
Сверху на оборку наложите деталь бейки, лицом к лицу с оборкой, обернув концами бейки оборку и деталь переда, уравняйте по срезам, приколите, притачайте.



Припуски шва заутюжьте в сторону изделия.



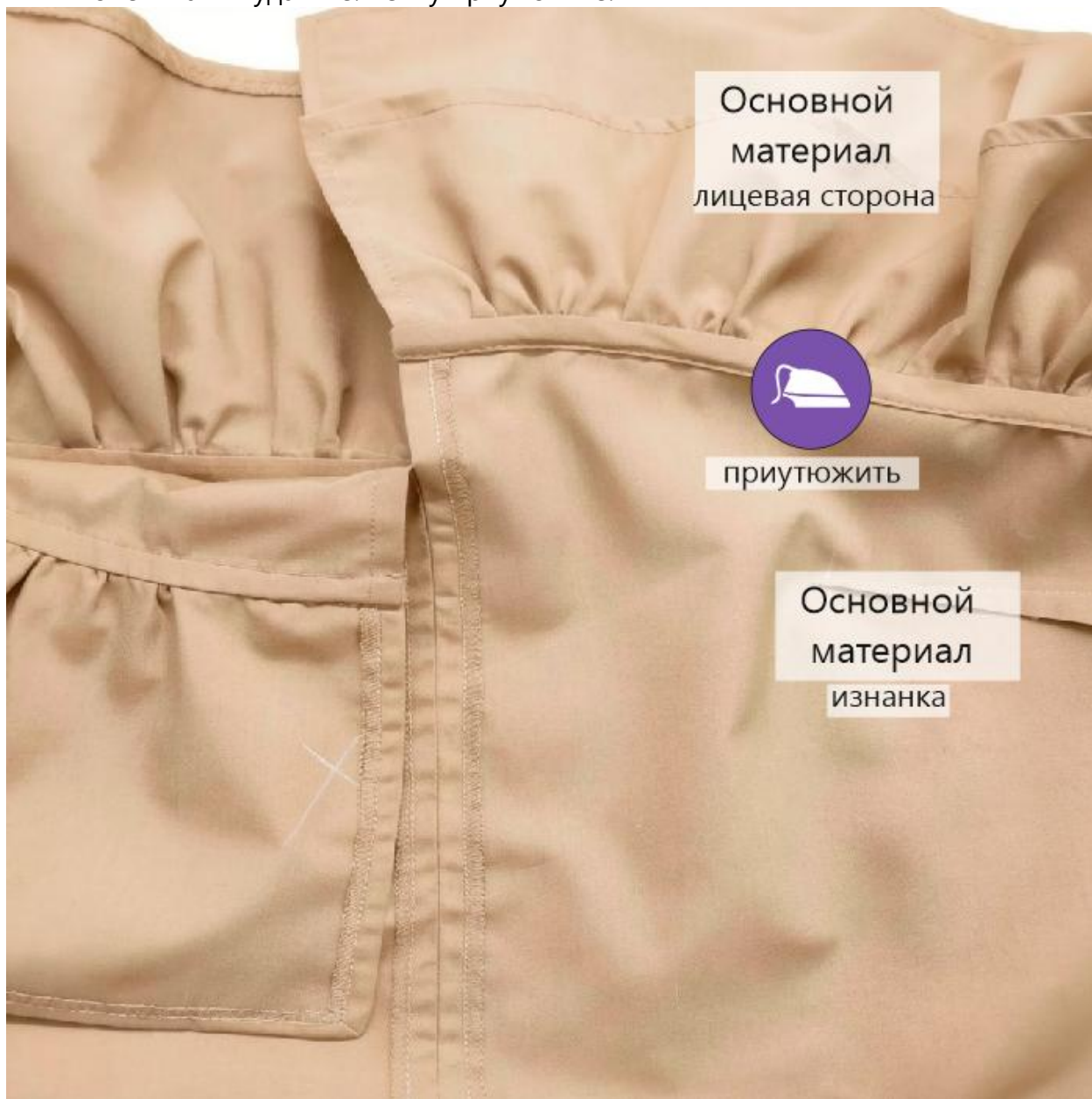
Подверните открытый срез бейки в сторону изнанки и в таком виде приметайте его к изделию.



Притачайте бейку строчкой в край.



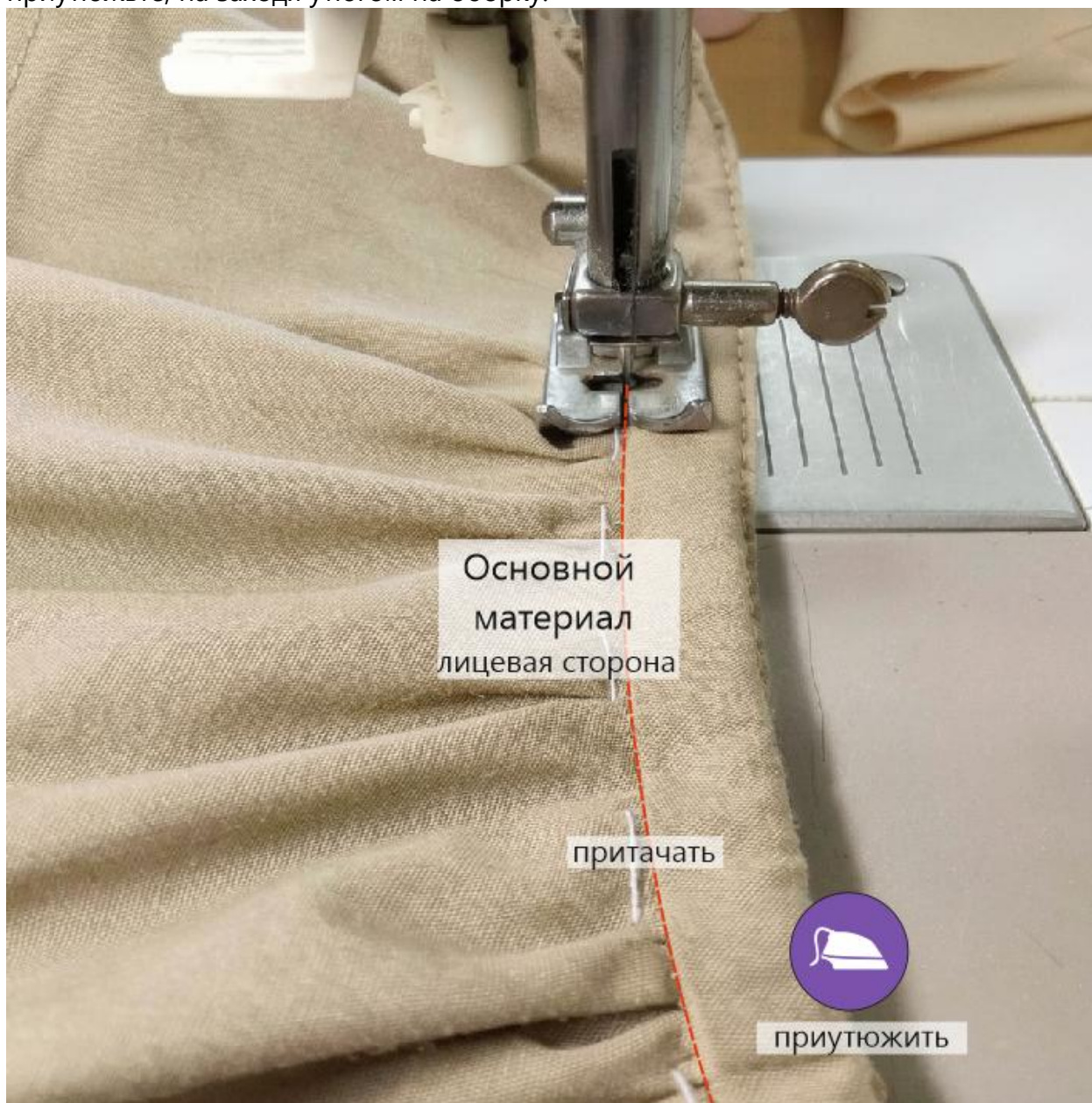
Нитки смётывания удалите. Бейку приутюжьте.



Перекатите бейку на лицевую сторону изделия, заметайте сквозной строчкой.

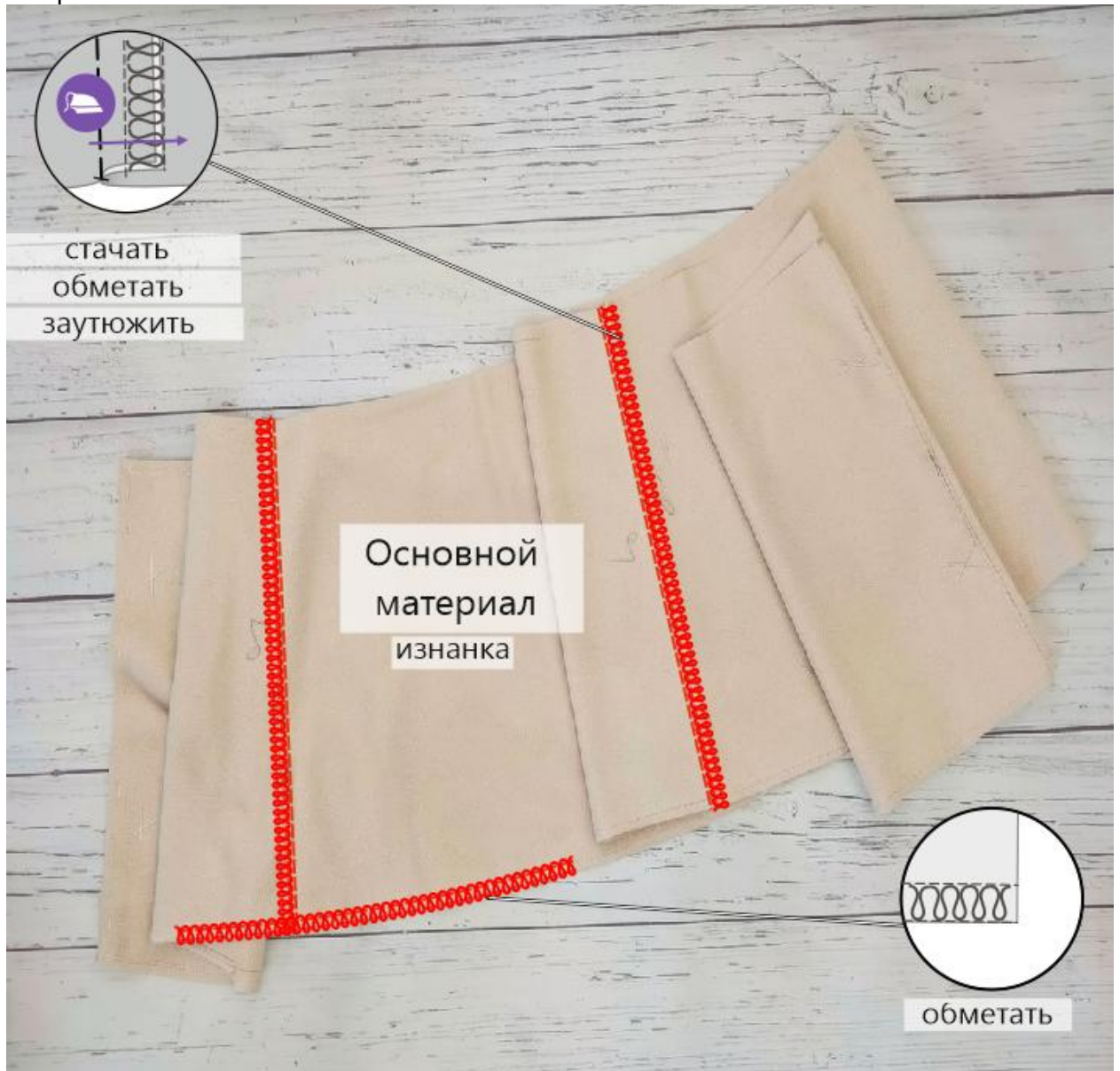


Притачайте бейку в шов притачивания. Нитки смётывания удалите, бейку приутюжьте, на заходя утюгом на оборку.

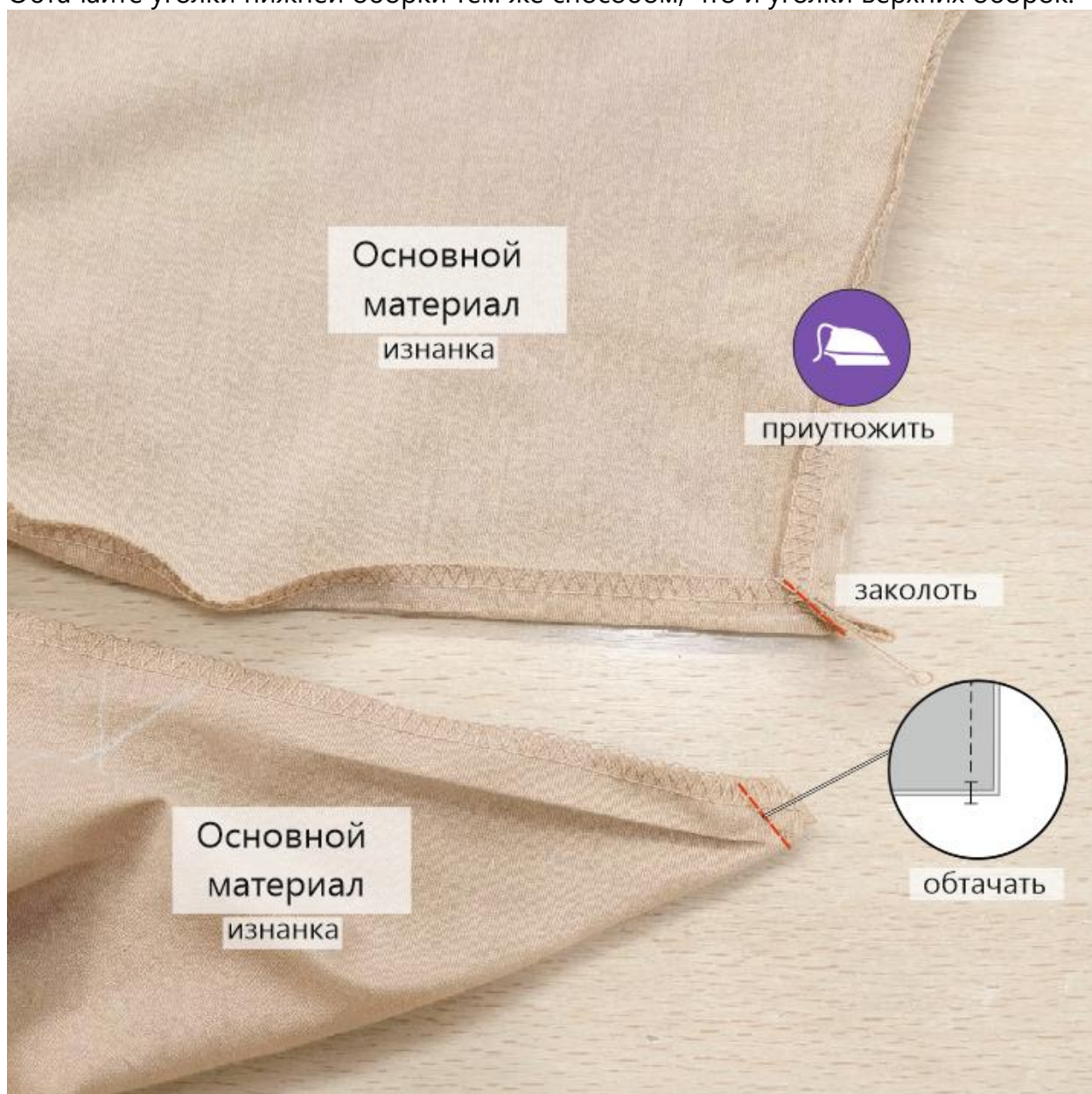


Заготовка нижней оборки

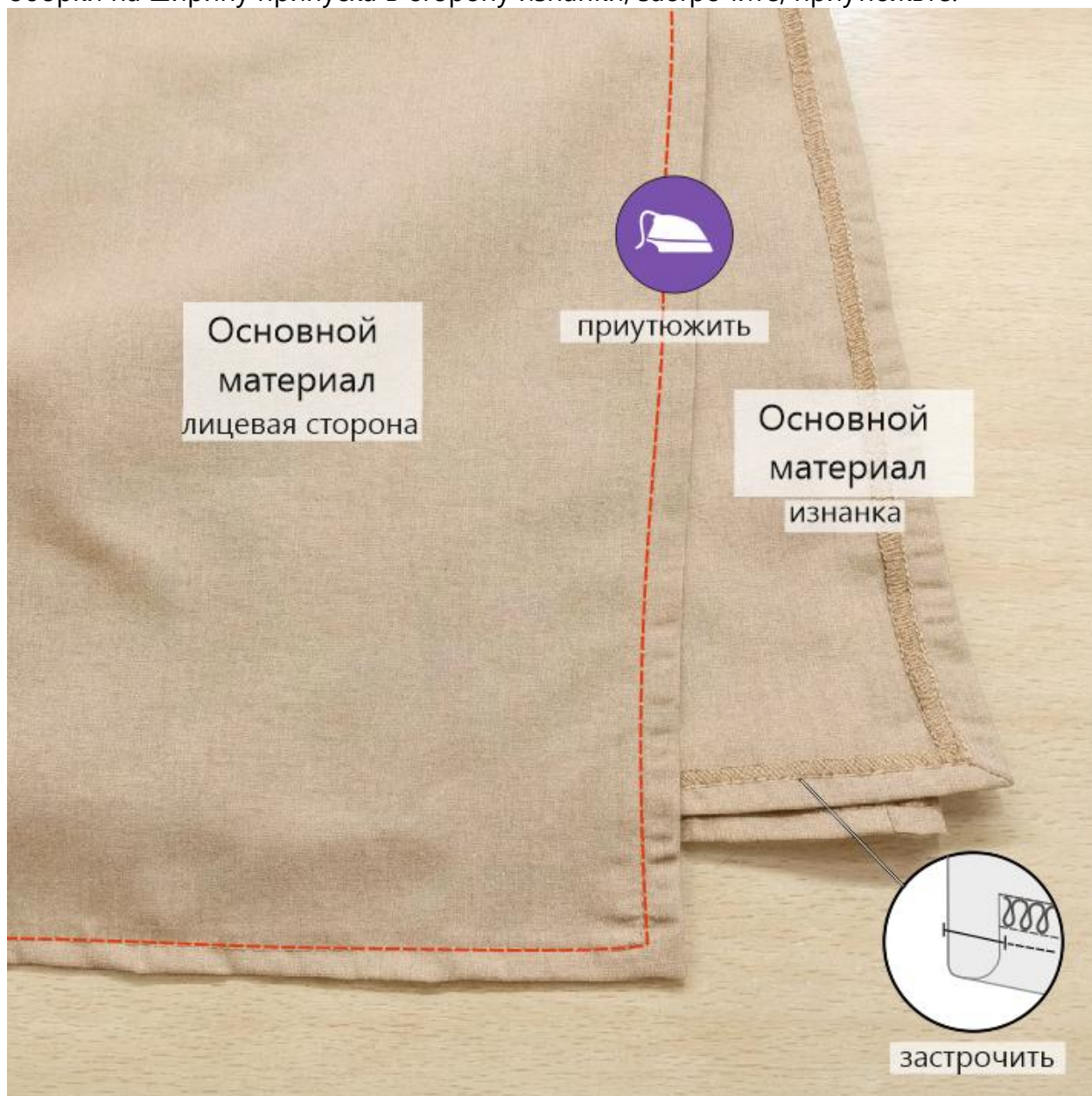
Стачайте боковые срезы деталей нижней оборки между собой. Припуски швов обметайте, заутюжьте в сторону спинки. Обметайте средние и нижние срезы оборки.



Обтачайте уголки нижней оборки тем же способом, что и уголки верхних оборок.



Выверните, выправьте уголки оборки на лицевую сторону. Подверните срезы оборки на ширину припуска в сторону изнанки, застрочите, приутюжьте.



Проложите 2 крупных вспомогательных строчки по верхнему срезу оборки.
Стяните нитки, формируя сборку.

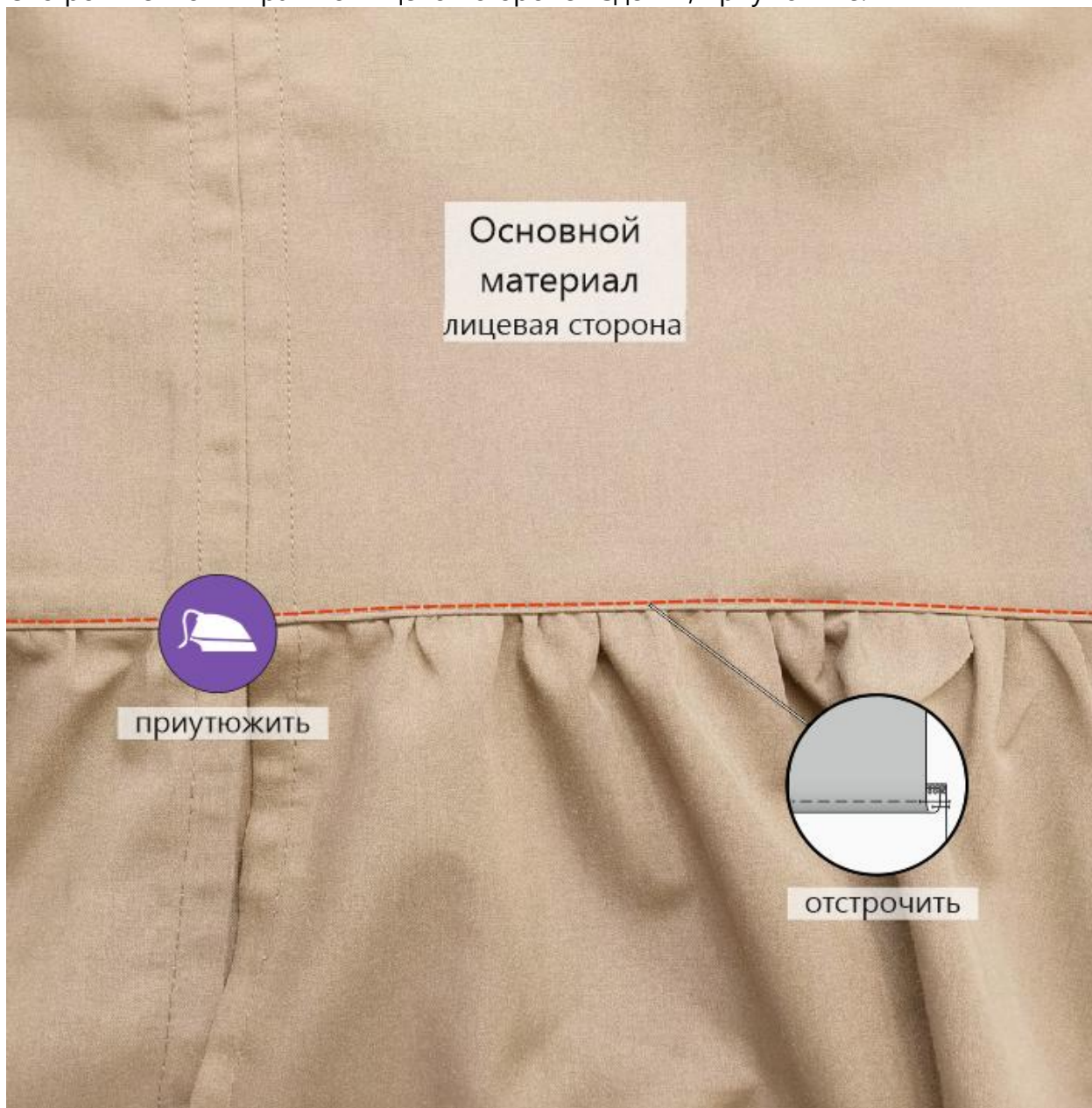


Монтаж нижней оборки с изделием

Притачайте нижнюю оборку по низу изделия. Припуски шва обметайте, заутюжьте вверх.



Отстрочите шов в край по лицевой стороне изделия, приутюжьте.



Вставьте шнур в кулиску. На концы шнура наденьте наконечники.



Отутюжьте изделие в готовом виде. Носите с удовольствием!

Понравилась выкройка? Тогда ждём ваши ФОТО-ОТЗЫВЫ:



на нашем сайте: <https://shkatulka-sew.ru/pattern/vykroyka-platya-sarafana-oliviya7023/>



в соцсетях с хэштегом #Olivia7023 и #Оливия7023

