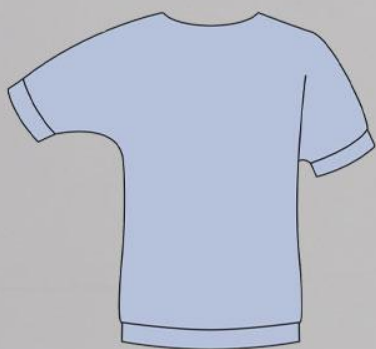


# ШКАТУЛКА

SHKATULKA-SEW.RU



#WTO40418

**Размеры**

**40-70**

**Рост**

**156-180 см**

**СЛОЖНОСТЬ**

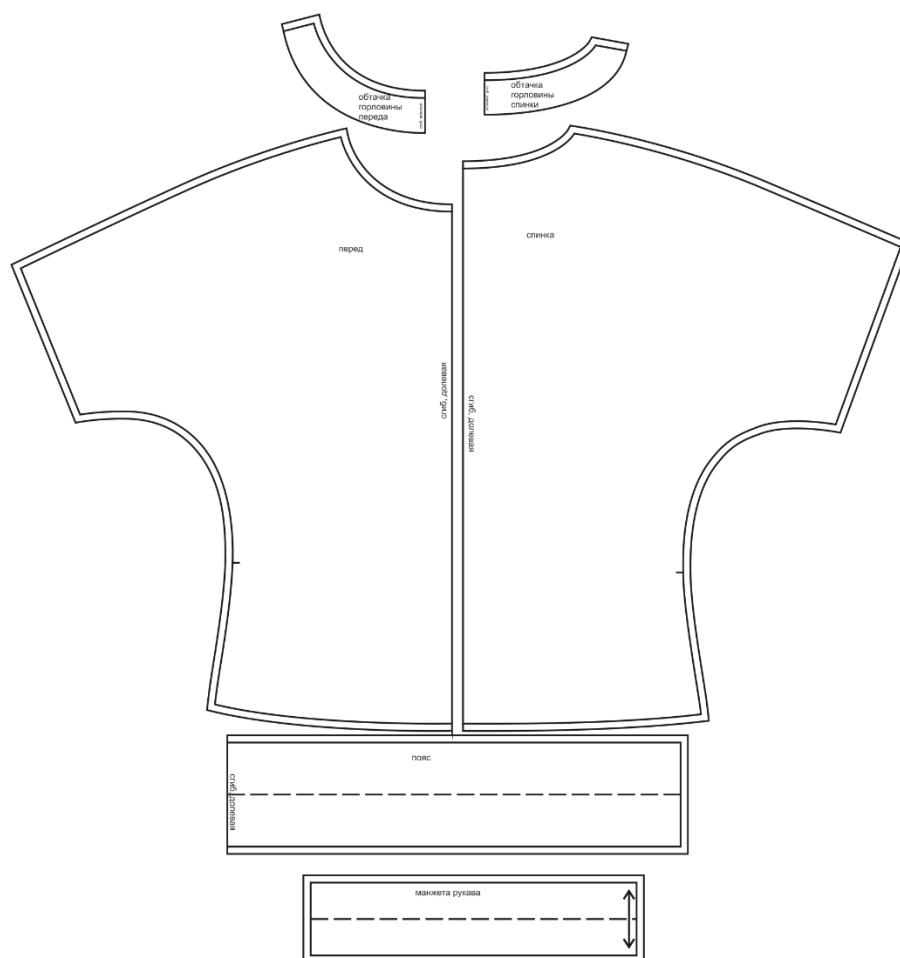


блуза

WT040418



Выкройка женской трикотажной блузы (джерпера) умеренного объёма, прямого силуэта. Перед и спинка - цельные, без формообразующих конструктивных элементов. Горловина блузы обработана подкройными обтачками. Рукава - цельнокроеные, длиной выше локтя, с притачными круговыми манжетами по низу. По низу предусмотрен притачной круговой пояс. Длина - до линии бёдер.



## СОСТАВ КОМПЛЕКТА ЛЕКАЛ

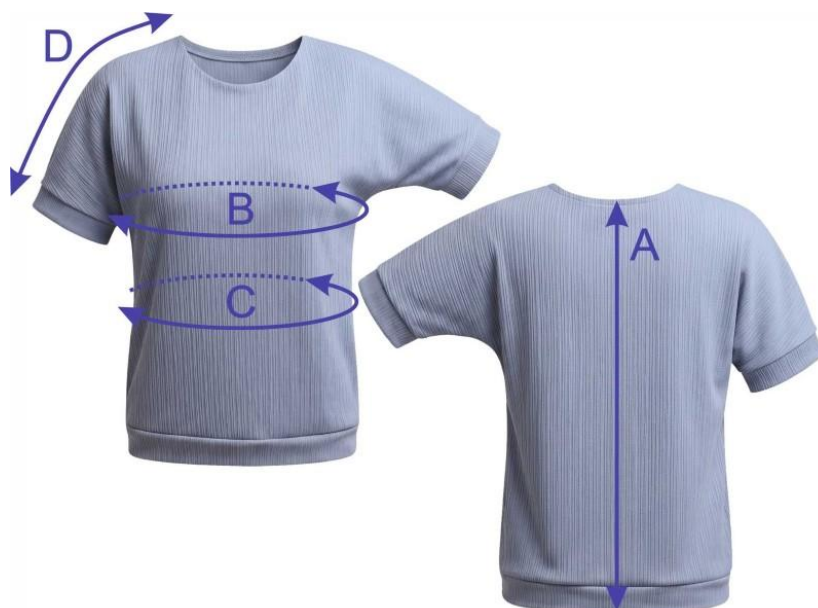
\* Выкройки даны с припусками на швы. Они обозначены двойным контуром. Вы можете самостоятельно изменить ширину припусков, исходя из свойств выбранного материала или своих целей.

## ВЕЛИЧИНЫ ПРИБАВОК НА ОСНОВНЫХ УЧАСТКАХ ИЗМЕРЕНИЙ

Прибавка к обхвату груди (условно) в полном объеме	Прибавка к обхвату талии в полном объеме
8 см	14,1 - 16,5 см

## ЗАМЕРЫ КЛЮЧЕВЫХ ПАРАМЕТРОВ, РАСХОД ТКАНИ

Замеры лекал выполнены без учета припусков на швы. Все замеры указаны в сантиметрах.



A - длина изделия по средней линии спинки  
 B - ширина на уровне груди в полном обхвате  
 C - ширина на уровне талии в полном обхвате  
 D - длина рукава от горловины

размер	рост, см	A	B	C	D
40	156-160	53,5	88,0	76,8	35,5
	161-165	55,3			35,5
	166-170	57,0			35,5
	171-175	58,8			35,5
	176-180	60,5			35,5
42	156-160	54,2	92,0	80,7	36,1
	161-165	55,9			36,1
	166-170	57,7			36,1
	171-175	59,4			36,1
	176-180	61,2			36,1
44	156-160	54,9	96,0	84,5	36,8
	161-165	56,6			36,8
	166-170	58,4			36,8
	171-175	60,1			36,8
	176-180	61,9			36,8
46	156-160	55,6	100,0	88,4	37,4
	161-165	57,3			37,4
	166-170	59,1			37,4
	171-175	60,8			37,4
	176-180	62,6			37,4

<b>48</b>	156-160	56,2	104,0	92,2	38,1
	161-165	58,0			38,1
	166-170	59,7			38,1
	171-175	61,5			38,1
	176-180	63,2			38,1
<b>50</b>	156-160	56,9	108,0	96,1	38,7
	161-165	58,7			38,7
	166-170	60,4			38,7
	171-175	62,2			38,7
	176-180	63,9			38,7
<b>52</b>	156-160	57,6	112,0	99,9	39,4
	161-165	59,4			39,4
	166-170	61,1			39,4
	171-175	62,9			39,4
	176-180	64,6			39,4
<b>54</b>	156-160	58,3	116,0	103,8	40,0
	161-165	60,1			40,0
	166-170	61,8			40,0
	171-175	63,6			40,0
	176-180	65,3			40,0
<b>56</b>	156-160	59,0	120,0	107,6	40,7
	161-165	60,7			40,7
	166-170	62,5			40,7
	171-175	64,2			40,7
	176-180	66,0			40,7
<b>58</b>	156-160	59,7	124,0	111,5	41,3
	161-165	61,4			41,3
	166-170	63,2			41,3
	171-175	64,9			41,3
	176-180	66,7			41,3
<b>60</b>	156-160	60,4	128,0	115,3	42,0
	161-165	62,1			42,0
	166-170	63,9			42,0
	171-175	65,6			42,0
	176-180	67,4			42,0
<b>62</b>	156-160	61,1	132,0	119,2	42,6
	161-165	62,8			42,6
	166-170	64,6			42,6
	171-175	66,3			42,6
	176-180	68,1			42,6
<b>64</b>	156-160	61,7	136,0	123,0	43,3
	161-165	63,5			43,3
	166-170	65,2			43,3

	171-175	67,0			43,3
	176-180	68,7			43,3
<b>66</b>	156-160	62,4	140,0	126,9	43,9
	161-165	64,2			43,9
	166-170	65,9			43,9
	171-175	67,7			43,9
	176-180	69,4			43,9
<b>68</b>	156-160	63,1	144,0	130,7	44,6
	161-165	64,9			44,6
	166-170	66,6			44,6
	171-175	68,4			44,6
	176-180	70,1			44,6
<b>70</b>	156-160	63,8	148,0	134,6	45,2
	161-165	65,6			45,2
	166-170	67,3			45,2
	171-175	69,1			45,2
	176-180	70,8			45,2

Внимание: расчет выполнен для однотонного трикотажа без рисунка, без учета направления ворса и возможной усадки! Усадка может достигать 15-20% от длины материала. Обязательно учитывайте это и берите с запасом.

В таблице представлены разные варианты расхода на разные ширины материала. Пожалуйста, выберите свою ширину материала и нужный размер.

<b>размер</b>	ростовая группа, см	основной трикотаж при ширине 140 см, см	основной трикотаж при ширине 150 см, см	основной трикотаж при ширине 180 см, см
<b>40</b>	156-160	103	79	72
	161-165	108	87	74
	166-170	111	82	76
	171-175	106	88	78
	176-180	109	90	79
<b>42</b>	156-160	103	88	73
	161-165	110	90	75
	166-170	106	91	77
	171-175	110	93	78
	176-180	112	95	80
<b>44</b>	156-160	108	108	74
	161-165	111	111	76
	166-170	108	112	78
	171-175	109	111	79

	176-180	111	111	81
<b>46</b>	156-160	109	110	77
	161-165	111	114	77
	166-170	113	109	78
	171-175	115	111	80
	176-180	117	114	82
<b>48</b>	156-160	133	111	78
	161-165	134	114	79
	166-170	133	119	79
	171-175	143	119	81
	176-180	144	115	82
<b>50</b>	156-160	134	112	83
	161-165	136	110	83
	166-170	139	112	82
	171-175	143	113	87
	176-180	148	115	83
<b>52</b>	156-160	135	128	84
	161-165	138	139	85
	166-170	141	141	87
	171-175	145	144	89
	176-180	150	150	91
<b>54</b>	156-160	137	135	86
	161-165	141	133	90
	166-170	142	144	91
	171-175	148	148	93
	176-180	151	146	94
<b>56</b>	156-160	139	138	88
	161-165	142	142	90
	166-170	144	144	92
	171-175	149	146	96
	176-180	149	153	96
<b>58</b>	156-160	139	139	96
	161-165	140	140	98
	166-170	146	146	100
	171-175	147	147	102
	176-180	154	154	103
<b>60</b>	156-160	141	141	106
	161-165	145	145	108
	166-170	145	149	109
	171-175	152	152	111
	176-180	152	152	113
<b>62</b>	156-160	143	143	120
	161-165	146	146	123

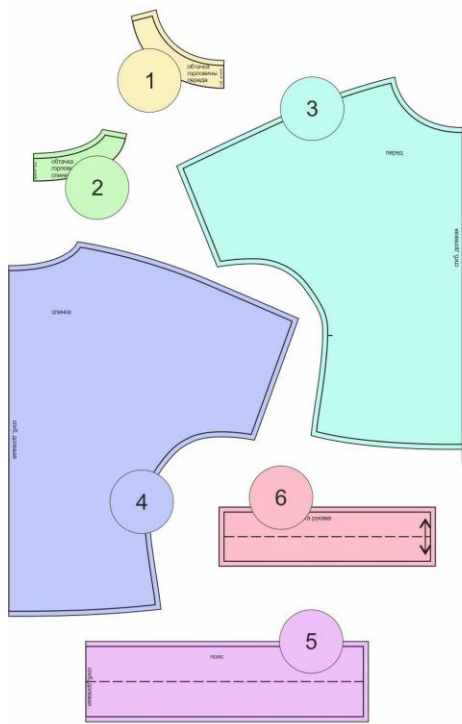
	166-170	150	150	126
	171-175	153	153	127
	176-180	157	157	130
<b>64</b>	156-160	144	144	122
	161-165	148	148	124
	166-170	151	151	126
	171-175	155	155	128
	176-180	159	159	131
<b>66</b>	156-160	146	146	123
	161-165	149	149	125
	166-170	153	153	127
	171-175	156	156	124
	176-180	160	160	126
<b>68</b>	156-160	160	147	124
	161-165	164	151	126
	166-170	167	154	128
	171-175	171	158	130
	176-180	175	161	133
<b>70</b>	156-160	162	149	149
	161-165	165	152	152
	166-170	169	156	156
	171-175	172	159	159
	176-180	176	163	163

## РЕКОМЕНДАЦИИ ПО ВЫБОРУ ТКАНИ

Для пошива блузы можно использовать трикотажные полотна средней поверхностной плотности, формоустойчивые, отличающиеся малой сминаемостью, с натуральными, искусственными, синтетическими или смешанными волокнами в составе.

Пример: кулирная гладь с лайкрой, футер двунитка петля с лайкрой, джерси средней плотности, фактурный трикотаж и т.д.

## РАСКРОЙ



## ОСНОВНОЙ ТРИКОТАЖ

- 1 обтачка горловины переда - 1 дет. со сгибом
- 2 обтачка горловины спинки - 1 дет. со сгибом
- 3 перед - 1 дет. со сгибом
- 4 спинка - 1 дет. со сгибом
- 5 пояс - 1 дет. со сгибом
- 6 манжета рукава - 2 дет.

Дублерин:

1. Обтачка горловины переда – 1 дет. со сгибом,
2. Обтачка горловины спинки – 1 дет. со сгибом.

## Припуски на швы


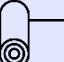
Все детали изделия даны с необходимыми припусками на швы.

Образец джемпера был отшит из трикотажа.

## ОБОРУДОВАНИЕ И ИНСТРУМЕНТЫ

	Бытовая швейная машинка;
	Оверлок 4-ниточный;
	Утюг с паром или без, утюжильный стол или гладильная доска;
	Машинные иглы, соответствующие типу ткани (для трикотажа), булавки для закалывания или маленькие зажимы;
	Ножницы для бумаги и ножницы для раскроя;
	Проутюжильник (сетка для ВТО или лоскут х/б ткани).

## ДОПОЛНИТЕЛЬНЫЕ МАТЕРИАЛЫ И ФУРНИТУРА

	Нитки для бытовой машины и оверлока;
	Дублерин на трикотажной основе.

## ТЕХНОЛОГИЧЕСКАЯ ПОСЛЕДОВАТЕЛЬНОСТЬ ОБРАБОТКИ

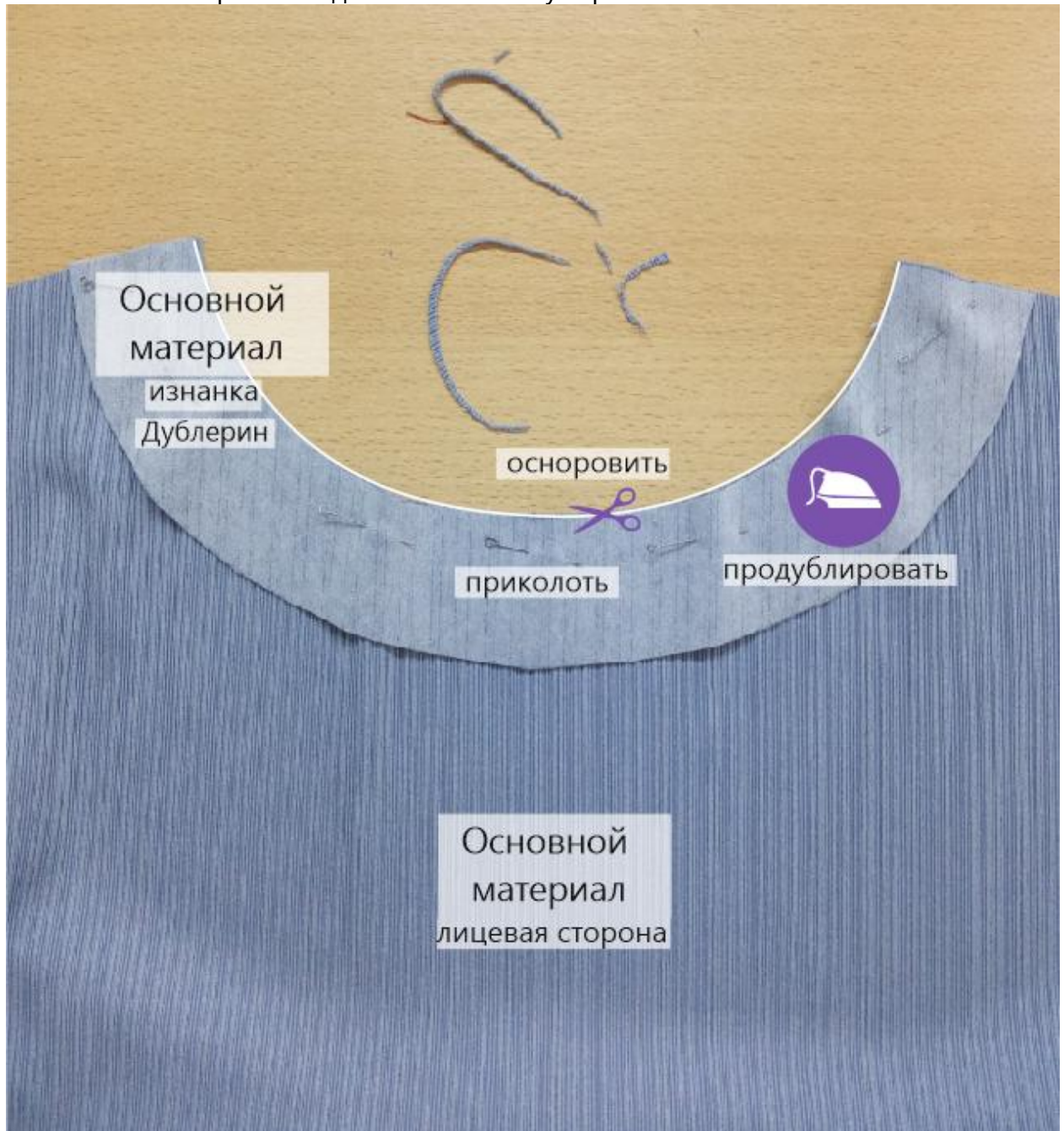
### Раскрой

Выкроите детали изделия согласно спецификации.



### Заготовка обтачки горловины переда

Продублируйте обтачку горловины переда с изнаночной стороны. Наложите обтачку на деталь переда, лицом к лицу, уравняйте по срезам, приколите. При необходимости выполните осноровку срезов обтачки по срезам детали переда. Аналогичным образом подготовьте обтачку горловины спинки.



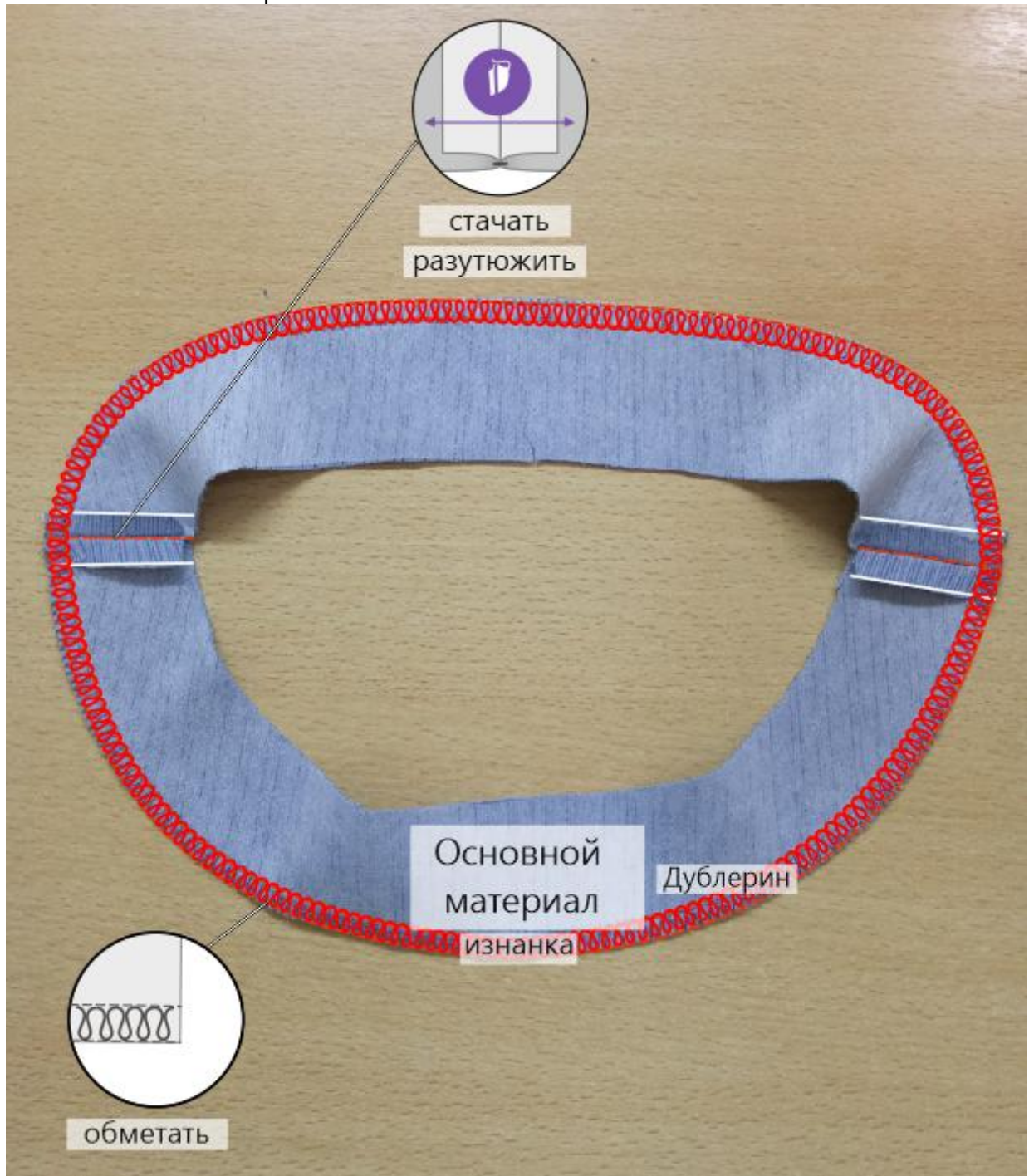
### Обработка плечевых срезов изделия

Сложите детали переда и спинки вместе, лицом к лицу, уравняйте по плечевым срезам, сколите, стачайте. Припуски швов заутюжьте в сторону переда.



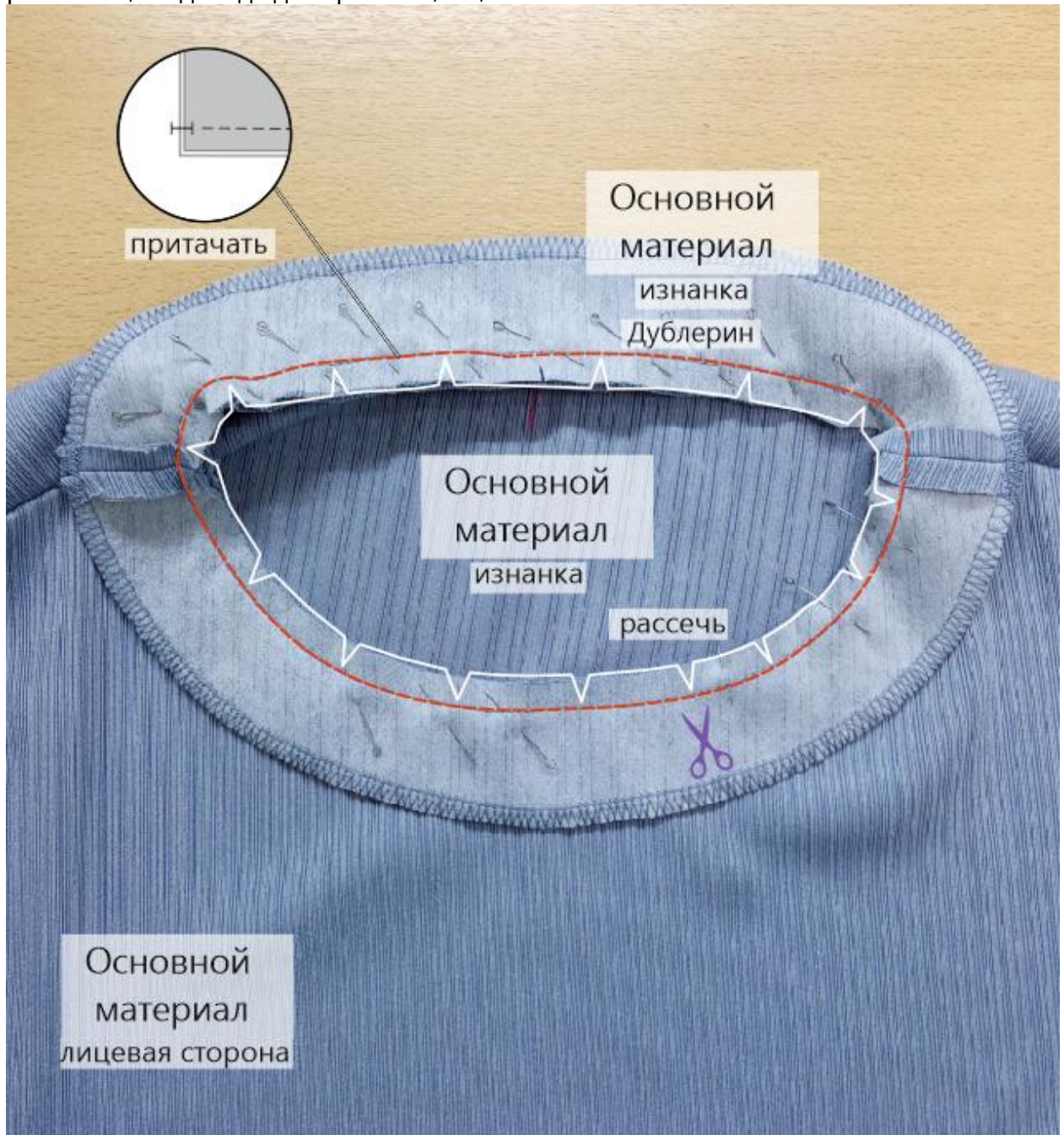
### Заготовка обтачки горловины

Сложите детали обтачки горловины переда и спинки вместе, лицом к лицу, уравняйте по плечевым срезам, сколите, стачайте. Припуски швов разутюжьте. Обметайте нижний срез обтачки.



### Обработка горловины изделия

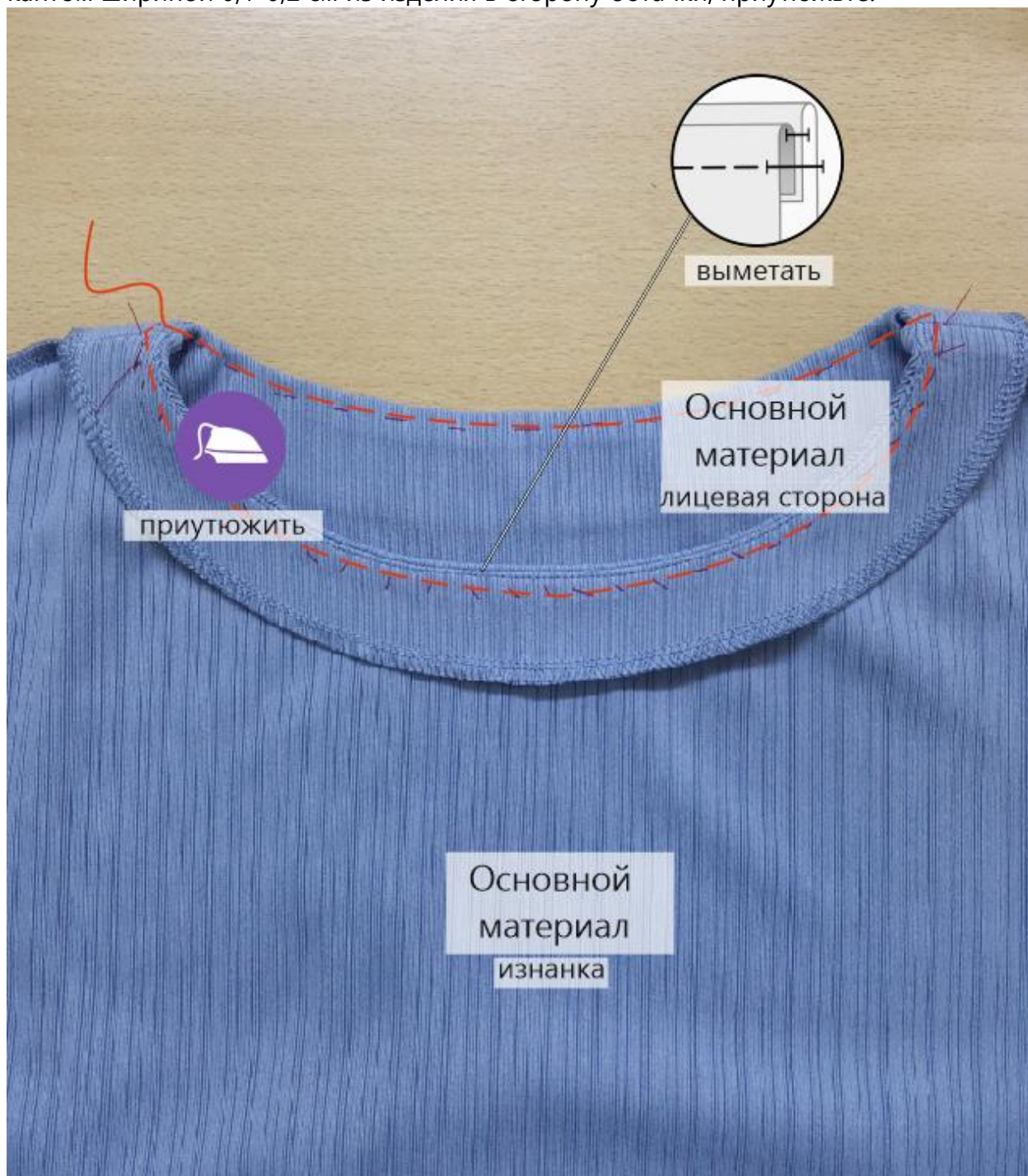
Наложите обтачку на изделие, лицом к лицу, совмещая по швам и уравнивая по срезам горловины, приколите, притачайте. Припуски шва на скруглениях рассеките, не доходя до строчки 0,1-0,2 см.



Отверните припуски шва в сторону обтачки. Отстрочите шов в край по лицевой стороне обтачки.

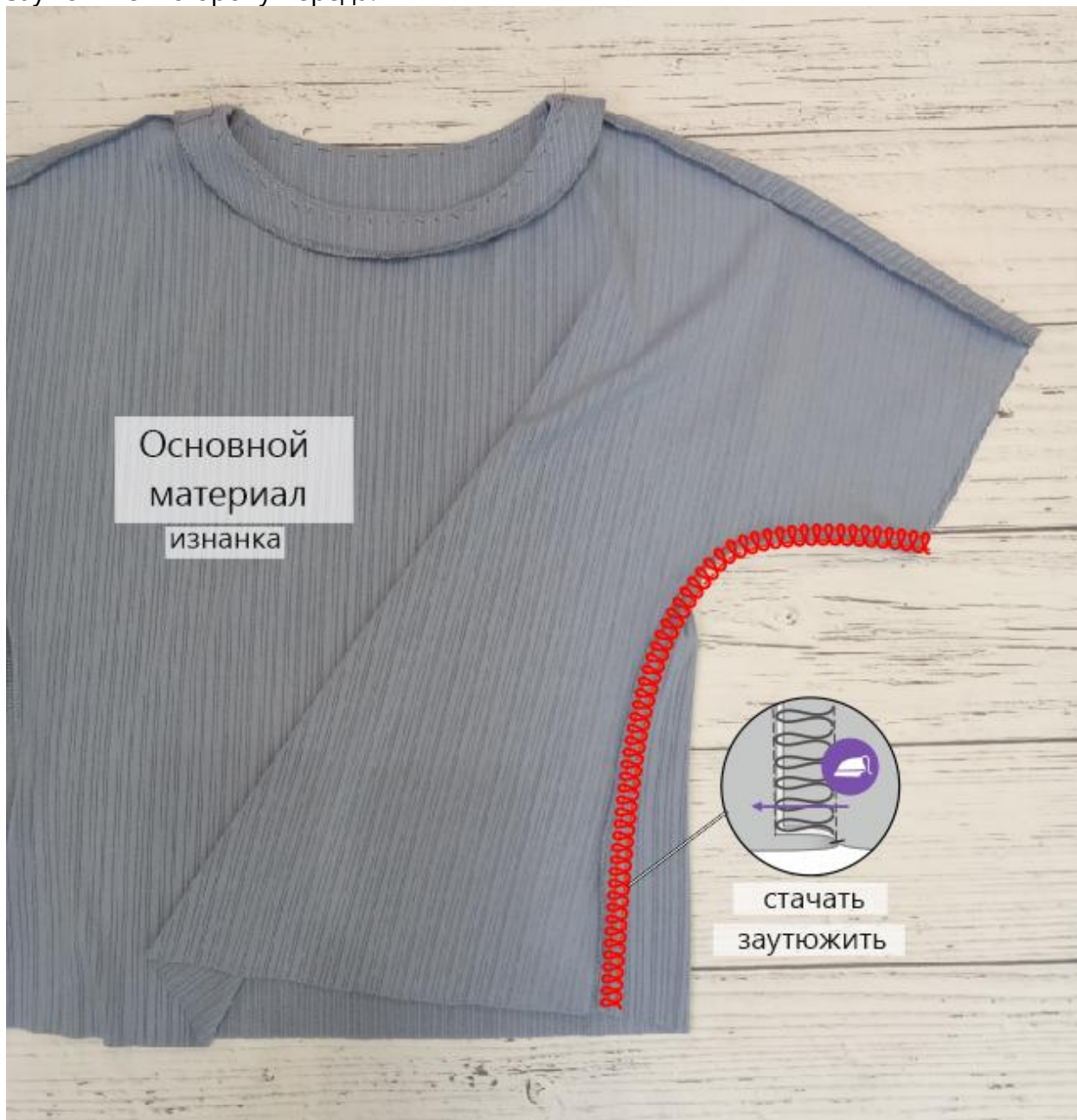


Отверните обтачку в сторону изнанки изделия. Выметайте горловину с переходным кантом шириной 0,1-0,2 см из изделия в сторону обтачки, приутюжьте.



### Обработка боковых срезов

Сложите изделие лицевой стороной внутрь, уравняйте по боковым срезам и срезам рукавов, сколите, стачайте оверлочной строчкой. Припуски швов заутюжьте в сторону переда.



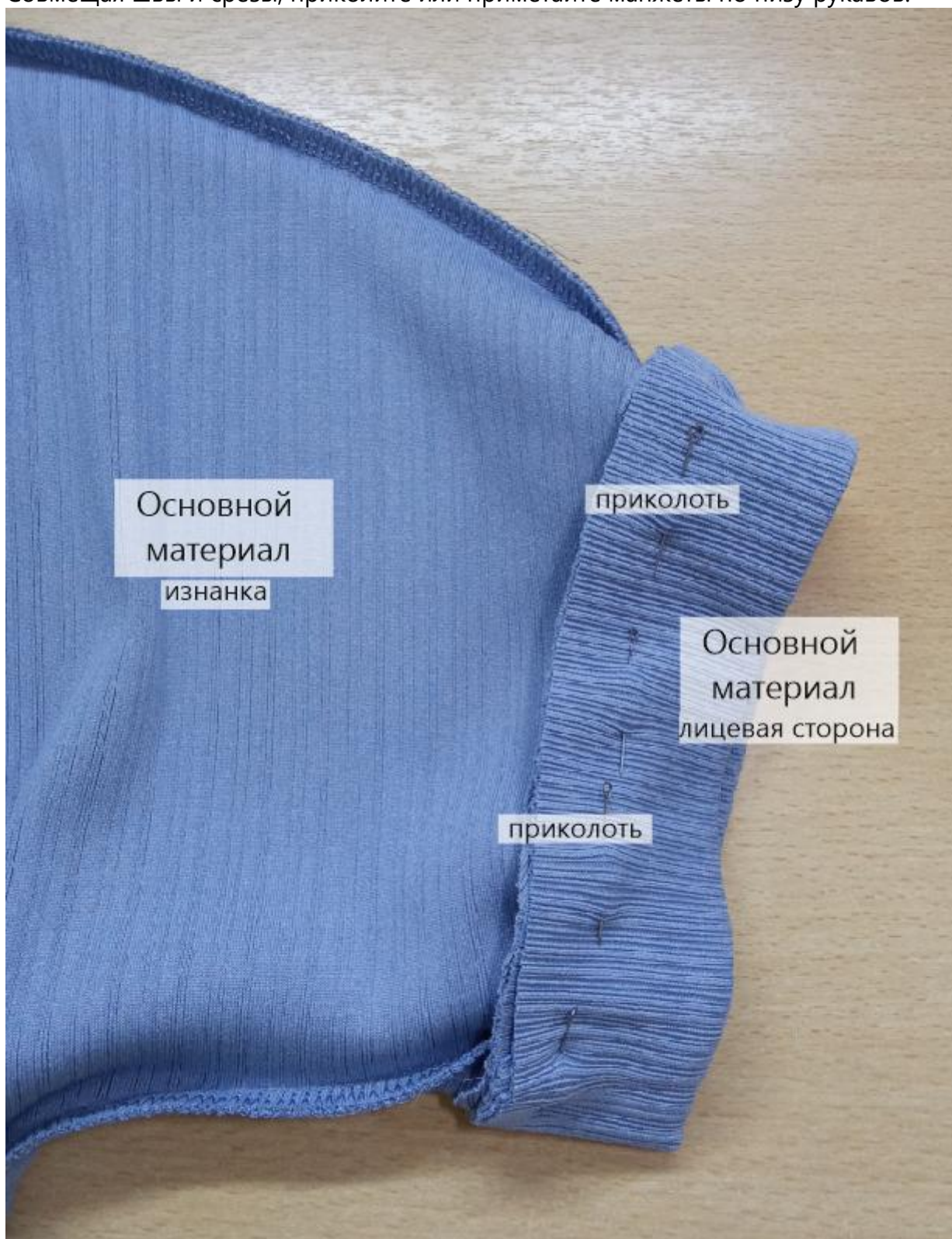
### Заготовка пояса и манжет

Сложите детали пояса и манжет пополам, лицевой стороной внутрь, стачайте в кольцо по боковым срезам. Припуски швов разутюжьте. Сложите детали вдоль пополам, изнанкой внутрь, приутюжьте по сгибу.



### Монтаж манжет с изделием

Совмещая швы и срезы, приколите или приметайте манжеты по низу рукавов.



Притачайте манжеты оверлочной строчкой.



Припуски швов приутюжьте на ребро.



### Монтаж пояса с изделием

Совмещая швы и срезы, приколите или приметайте пояс по низу изделия, притачайте оверлочной строчкой.

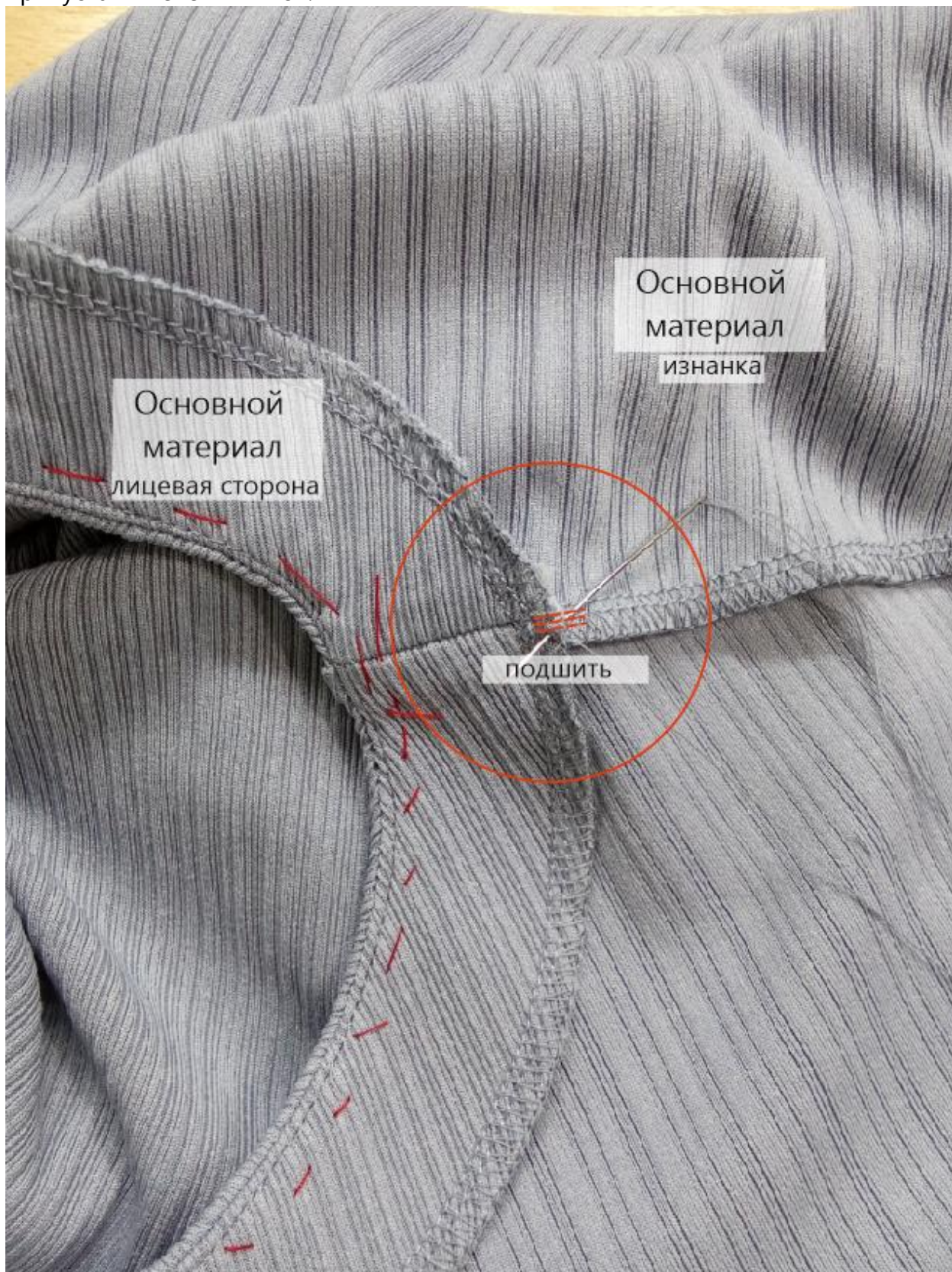


Припуски шва приутюжьте на ребро.



**Отделка**

Ручными потайными стежками подшейте отлетные края обтачки горловины к припускам плечевых швов.



Нитки смётывания удалите. Горловину приутюжьте. Отутюжьте изделие в готовом виде.

Носите с удовольствием!



Понравилась выкройка? Тогда ждём ваши ФОТО-ОТЗЫВЫ:



на нашем сайте: <https://shkatulka-sew.ru/pattern/vykroyka-trikotajnoj-bluzy-s-celnokroenym-rukavom-wt040418/>



в соцсетях с хэштегом #WT040418

