

ШКАТУЛКА

SHKATULKA-SEW.RU



#KH230218

**Размеры
(ростовка)
86-170 см**

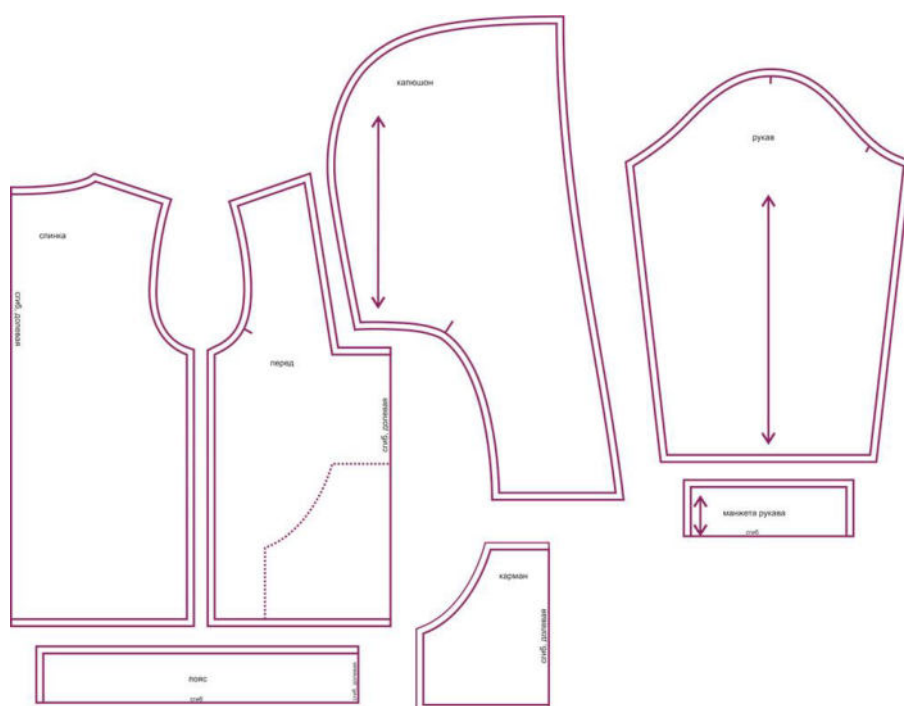
СЛОЖНОСТЬ



ТОЛСТОВКА

KH230218

Выкройка детской двухцветной толстовки умеренного объема, прямого силуэта, с фигурным капюшоном. Перед и спинка — цельные. На детали переда располагается накладной карман. Горловина переда глубокая, трапецевидной формы. Рукав среднего объема, длинный, на притачной трикотажной манжете по низу. Длина толстовки — до линии бёдер. Низ изделия обработан притачным трикотажным поясом. Модель подходит и мальчикам, и девочкам.

СОСТАВ
КОМПЛЕКТА
ЛЕКАЛ

* Выкройки даны с припусками на швы. Они обозначены двойным контуром. Вы можете самостоятельно изменить ширину припусков, исходя из свойств выбранного материала или своих целей.

ВЕЛИЧИНЫ ПРИБАВОК НА ОСНОВНЫХ УЧАСТКАХ
ИЗМЕРЕНИЙ

Прибавка к обхвату груди
в полном объеме

7-13,2 см

ЗАМЕРЫ КЛЮЧЕВЫХ ПАРАМЕТРОВ, РАСХОД ТКАНИ

* Без учета припусков на швы.

Внимание: расчет выполнен для трикотажа без учета направления ворса и возможной усадки! Усадка может достигать 15-20% от длины материала. Обязательно учитывайте это и берите с запасом.

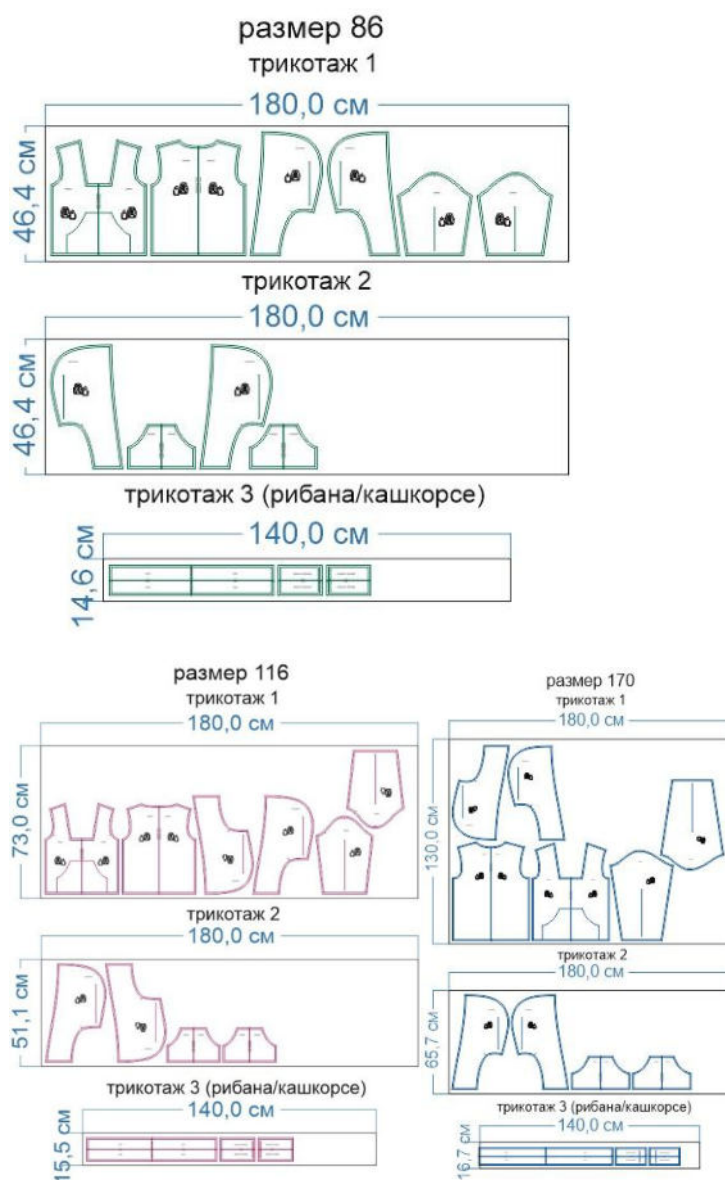
рост, см	полный замер на уровне груди, см	замер рукава на уровне проймы, см	длина рукава, см	длина изделия по спинке за вычетом капюшона, см	расход трикотажа 1 при ширине 180 см, см	расход трикотажа 2 при ширине 180 см, см	расход трикотажа 3 при ширине 140 см, см
86	62,6	24,3	31,5	40,5	50,0	50,0	19,0
92	63,6	24,6	33,3	41,5	55,4	51,0	19,0
98	64,6	24,9	35,2	42,5	60,8	52,0	19,0
104	65,6	25,1	37,0	43,6	66,2	53,0	19,0
110	66,6	25,4	38,9	44,6	71,6	54,0	19,0
116	67,6	25,7	40,7	45,6	77,0	55,0	19,0
122	70,7	27,2	42,9	47,6	83,3	56,6	20,0
128	73,8	28,6	45,2	49,5	89,7	58,1	20,0
134	76,9	30,1	47,4	51,5	96,0	59,7	20,0
140	80,0	31,5	49,7	53,4	102,3	61,2	20,0
146	83,0	33,0	51,9	55,4	108,7	62,8	20,0
152	86,1	34,4	54,2	57,3	115,0	64,3	20,0
158	89,2	35,9	56,4	59,3	121,3	65,9	20,0
164	92,3	37,3	58,7	61,2	127,7	67,4	20,0
170	95,4	38,8	60,9	63,2	134,0	69,0	20,0

РЕКОМЕНДАЦИИ ПО ВЫБОРУ ТКАНИ

Для пошива данной модели подойдут мягкие, тактильно приятные трикотажные полотна средней поверхностной плотности, с высокими гигиеническими и гигроскопическими свойствами.

Пример: футер 2-нитка петля, футер 3-нитка петля, плотное джерси (в качестве основного материала), кашкорсе, рибана (в качестве материала для манжет и пояса).

РАСКРОЙ



Основной материал:

Цвет 1:

1. Перед – 1 дет. со сгибом,
2. Спинка – 1 дет. со сгибом,
3. Рукав – 2 дет.,
4. Капюшон – 2 дет.

Цвет 2:

1. Капюшон – 2 дет.,
2. Карман – 2 дет. со сгибом.

Рибана/кашкорсе:

1. Манжета рукава – 2 дет. со сгибом по горизонтали,
2. Пояс – 1 дет. со сгибами по горизонтали и вертикали.

Дублерин:

1. Долевик входа в карман — 4 дет.

Припуски на швы



Все детали изделия даны с необходимыми припусками на швы и обработку.

Образец толстовки был отшит из футера 2-нитки петли с лайкрой двух цветов и кашкорсе.

ОБОРУДОВАНИЕ И ИНСТРУМЕНТЫ

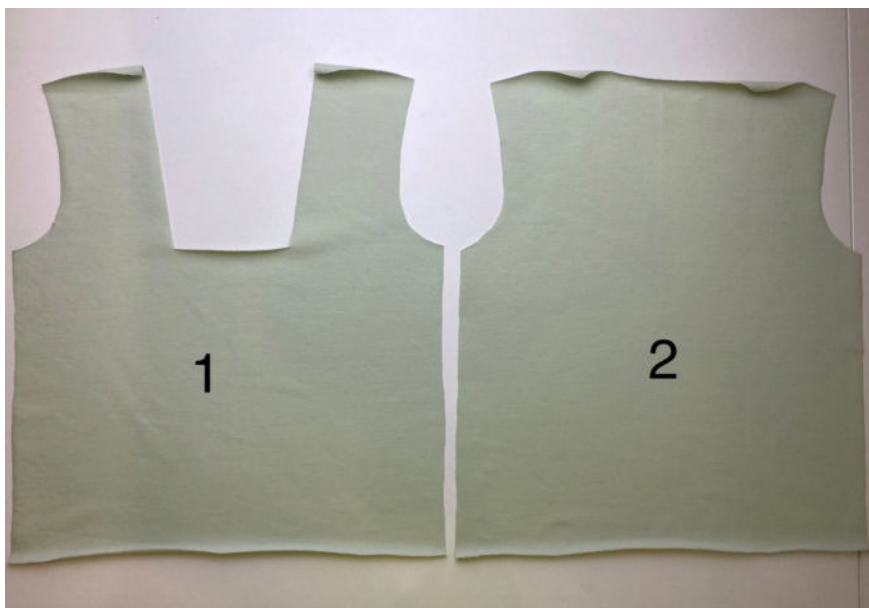
	Бытовая швейная машинка;
	Оверлок 4-ниточный;
	Утюг с паром или без, утюжильный стол или гладильная доска;
	Ручная и машинные иглы, соответствующие типу ткани (для трикотажа), булавки для закалывания или маленькие прищепки;
	Ножницы для бумаги и ножницы для раскроя;
	Проутюжильник (сетка для ВТО или лоскут х/б ткани).

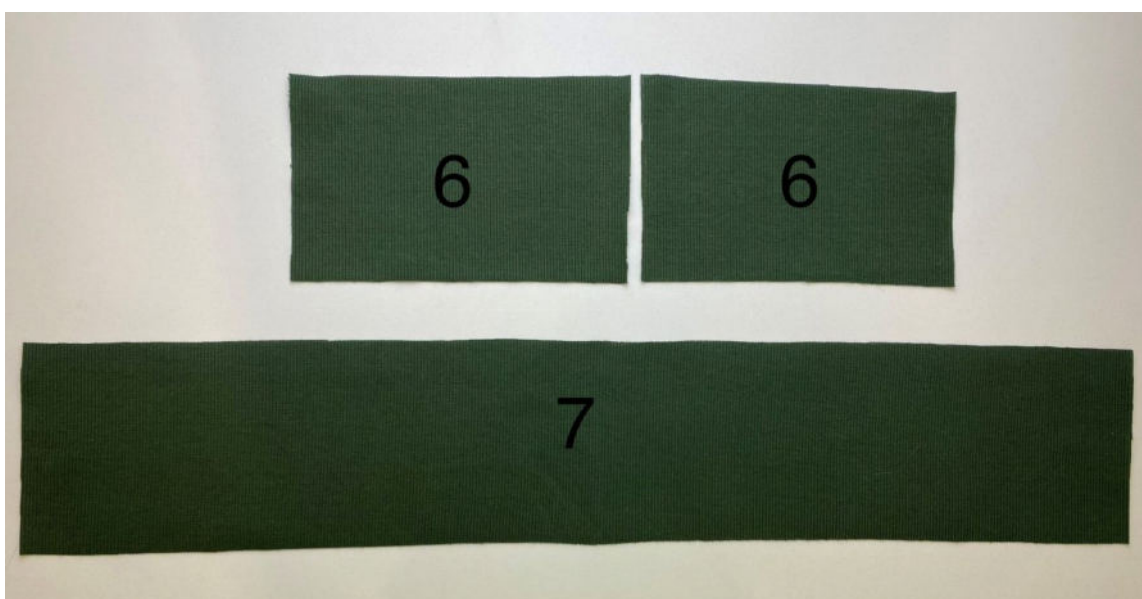
ДОПОЛНИТЕЛЬНЫЕ МАТЕРИАЛЫ И ФУРНИТУРА

	Нитки для бытовой машины и оверлока;
	Дублерин.

ТЕХНОЛОГИЧЕСКАЯ ПОСЛЕДОВАТЕЛЬНОСТЬ ОБРАБОТКИ

Выкроите детали изделия согласно спецификации.





Заготовка капюшона

Сложите детали капюшона вместе, лицом к лицу, уравняйте по срезам, сколите, стачайте.



Припуски шва приутюжьте на ребро.

Выверните основной капюшон на лицевую сторону, выутюжьте шов на ребро.



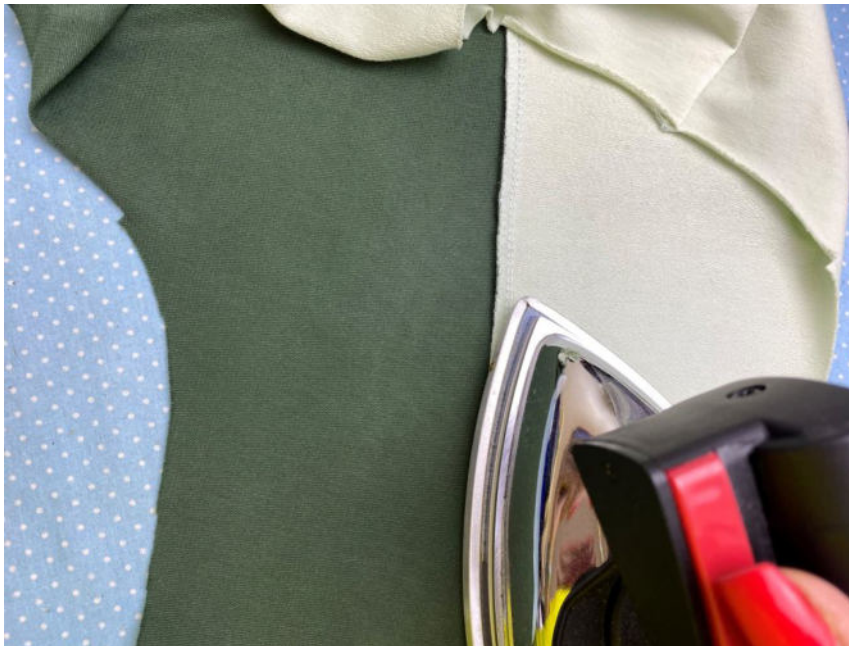
Сложите основной капюшон и подкладку капюшона вместе, лицом к лицу, уравняйте по передним срезам, сколите.



Стачайте детали между собой.



Припуски шва приутюжьте на ребро, заутюжьте в сторону основного капюшона.



Сложите капюшон и подкладку изнанкой к изнанке, выутюжьте передний шов с перекантом шириной 1-2 мм из подкладки в сторону основного капюшона.



Проколите булавками или прометайте передний край капюшона.



Отстрочите передний край капюшона на ширину лапки.



Шов приутюжьте.



Сложите нижние части капюшона внахлёт, на мужскую сторону (слева направо), сколите.

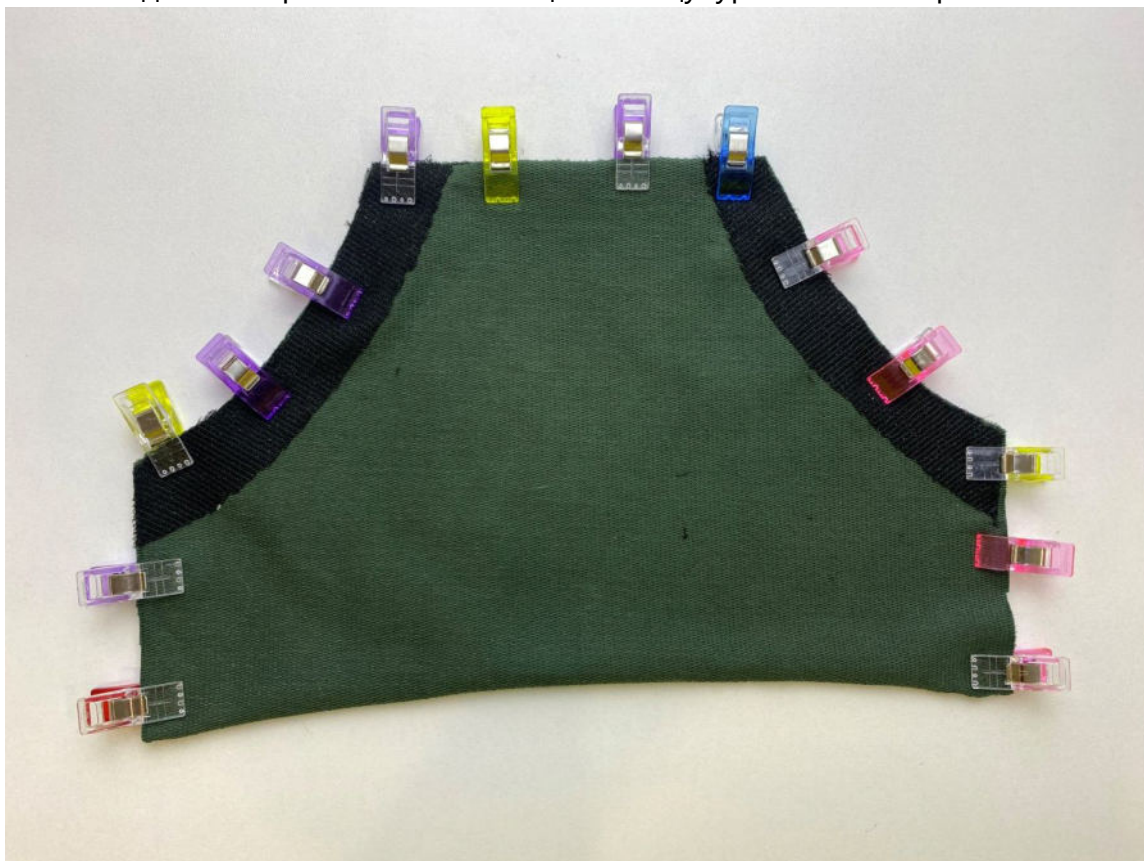


Вспомогательной строчкой скрепите срезы по низу капюшона между собой.



Обработка кармана

Сложите детали кармана вместе, лицом к лицу, уравняйте по срезам, сколите.



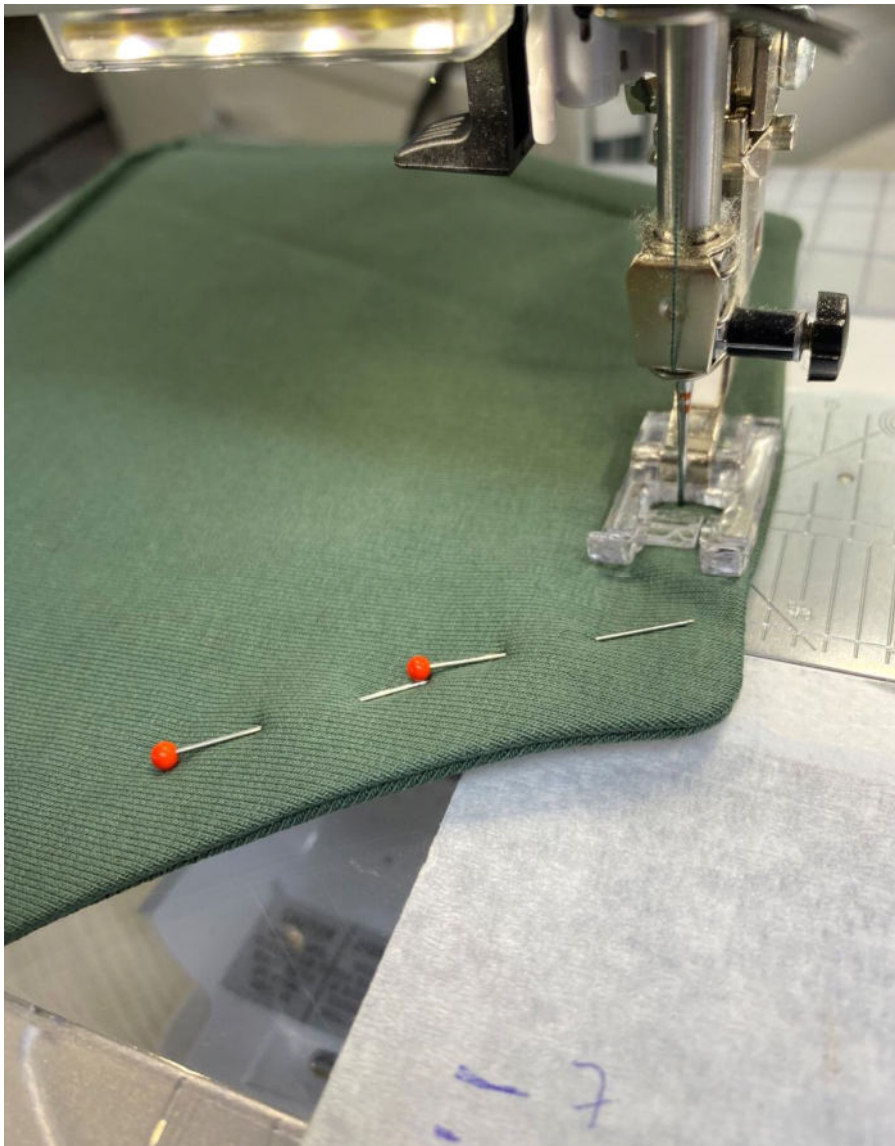
Стачайте детали кармана между собой по всем срезам, кроме нижнего. Припуски шва в уголках высеките, не доходя до строчки 0,2 см.



Выверните, выправьте карман на лицевую сторону, выутюжьте шов на ребро (без переходного канта).



Отстрочите карман по трём сторонам на ширину лапки.



Приутюжьте карман.



Заготовка переда

Найдите центры деталей переда и кармана, поставьте контрольные булавки.



Совмещая контрольные метки и нижние срезы, наложите карман на деталь переда, изнанкой на лицевую сторону, приколите.



Настрочите карман на деталь переда в край по боковым и нижнему срезам.



Приутюжьте карман.



Монтаж

Сложите детали переда и спинки вместе, лицом к лицу, уравняйте по плечевым срезам, сколите, стачайте. Припуски швов заутюжьте в сторону переда.



Вколите или вметайте рукава в открытые проймы изделия.



Втачайте рукава в проймы.



Припуски шва заутюжьте в сторону рукава.



Сложите изделие лицевой стороной внутрь, совместите срезы рукава и боковые срезы между собой, сколите.



Единой строчкой стачайте срезы рукавов и боковые срезы изделия.



Припуски швов заутюжьте в сторону спинки.



Рассеките припуски в уголках горловины переда.



Вложите капюшон в горловину изделия, лицом к лицу, уравняйте нижний срез капюшона с прямым срезом горловины переда. Вколите нижнюю часть капюшона в горловину. Для удобства разведите рассечки припусков горловины в стороны.



Вколите оставшуюся часть капюшона в горловину изделия.



Втачайте капюшон в горловину.



Припуски шва обметайте. Конец строчки спрячьте в шов при помощи иглы с длинным ушком.



Заутюжьте припуски шва в сторону изделия.



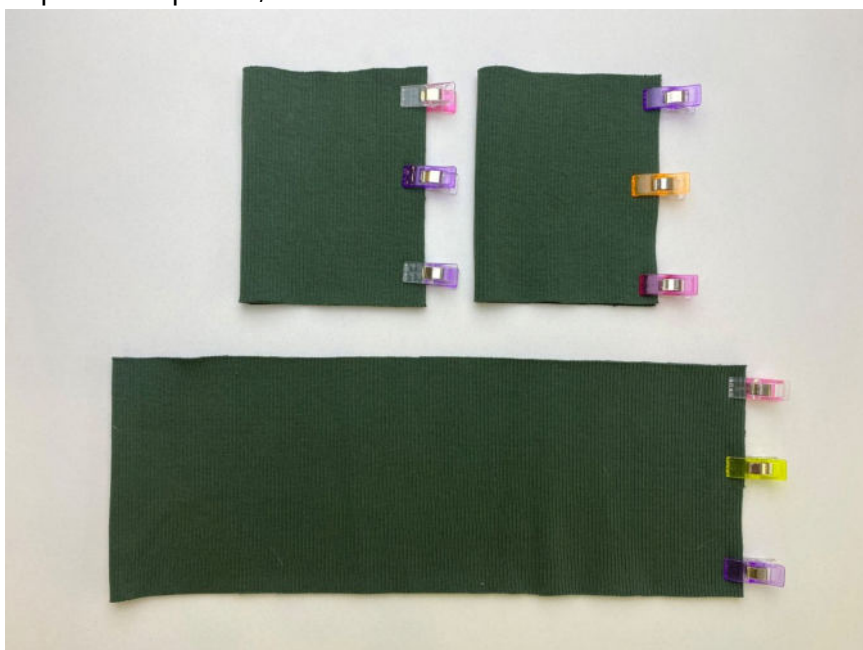
Отстрочите шов на ширину лапки.



Шов приутюжьте.



Сложите детали манжет и пояса пополам, лицевой стороной внутрь, уравняйте по коротким срезам, сколите.



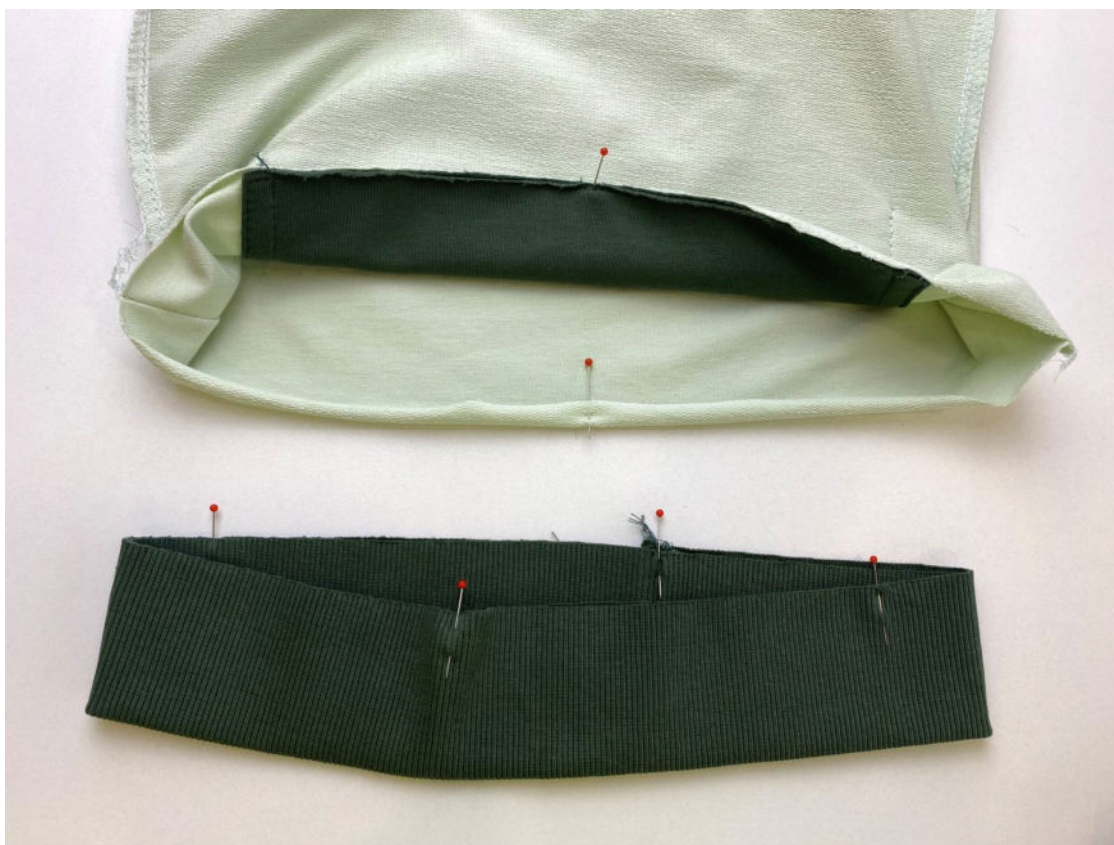
Стачайте манжеты и пояс в кольцо.



Припуски швов разложите в стороны относительно центра манжет и пояса. Сложите манжеты и пояс вдоль пополам, изнанкой внутрь, приутюжьте по сгибу и шву.



Разделите длину среза низа изделия и длину среза пояса на 4 равных части, поставьте контрольные булавки.



Вложите пояс в изделие, уравняйте по срезам, совместите контрольные булавки, приколите. Обратите внимание: шов пояса должен совпадать с боковым швом изделия.



Притачайте пояс к изделию. Конец строчки закрепите в шве с помощью иглы с длинным ушком.



Аналогичным образом притачайте манжеты по низу рукавов.



Припуски швов притачивания пояса и манжет заутюжьте в сторону изделия.



Отутюжьте изделие в готовом виде. Носите с удовольствием!



Понравилась выкройка? Тогда ждём ваши ФОТО-ОТЗЫВЫ:



на нашем сайте: <https://shkatulka-sew.ru/pattern/vykroyka-tolstovki-s-figurnym-kapyushonom-kh230218/>



в соцсетях с хэштегом #KH230218

