

ШКАТУЛКА
SHKATULKA-SEW.RU



#KH130218

**Размеры
(ростовка)
92-164 см**

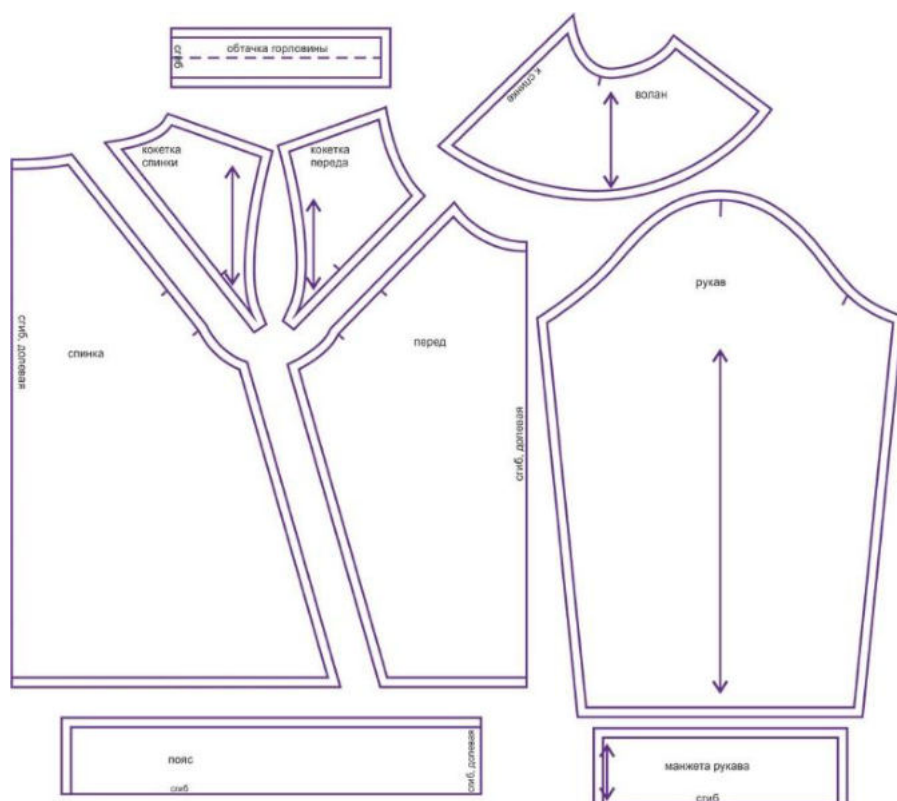
СЛОЖНОСТЬ



СВИТШОТ

КН130218

Выкройка свитшота для девочки, умеренного объема, прямого силуэта, со смещённой вперёд и по диагонали линией бокового шва. Перед и спинка имеют скошенные кокетки, в швах притачивания которых втачаны воланы, лежащие по плечам изделия. Горловина изделия обработана трикотажной обтачкой. Рукав изделия — рубашечного покроя, умеренного объема, с притачной трикотажной манжетой по низу. Низ изделия обработан притачным трикотажным поясом. Длина свитшота — до линии бёдер.

СОСТАВ
КОМПЛЕКТА
ЛЕКАЛ

* Выкройки даны с припусками на швы. Они обозначены двойным контуром. Вы можете самостоятельно изменить ширину припусков, исходя из свойств выбранного материала или своих целей.

ВЕЛИЧИНЫ ПРИБАВОК НА ОСНОВНЫХ УЧАСТКАХ
ИЗМЕРЕНИЙ

Прибавка к обхвату груди в
полном объеме

6,2-13,5 см (см. замеры
лекал ниже)

ЗАМЕРЫ КЛЮЧЕВЫХ ПАРАМЕТРОВ, РАСХОД ТКАНИ

* Без учета припусков на швы.

Внимание: расчет выполнен для трикотажа без учета направления ворса и возможной усадки! Усадка может достигать 15-20% от длины материала. Обязательно учитывайте это и берите с запасом.

рост, см	полный замер на уровне груди, см	замер рукава на уровне проймы, см	длина рукава, см	длина изделия по спинке без учета воротника, см	расход трикотажа 1 при ширине 180 см, см	расход трикотажа 2 при ширине 180 см, см	расход трикотажа 3 при ширине 140 см, см
92	62,4	24,3	31,5	39,8	42,0	39,0	16,0
98	63,6	24,6	33,8	40,4	42,6	39,4	16,0
104	64,7	24,9	36,1	41,1	43,2	39,8	16,0
110	65,9	25,3	38,3	41,7	43,8	40,2	16,0
116	67,0	25,6	40,6	42,4	44,4	40,6	16,0
122	68,2	25,9	42,9	43,0	45,0	41,0	16,0
128	71,7	27,5	44,8	45,4	49,6	43,3	19,0
134	75,3	29,2	46,8	47,7	54,1	45,6	19,0
140	78,8	30,8	48,7	50,1	58,7	47,9	19,0
146	82,4	32,5	50,6	52,4	63,3	50,1	19,0
152	85,9	34,1	52,6	54,8	67,9	52,4	19,0
158	89,5	35,8	54,5	57,1	72,4	54,7	19,0
164	93,0	37,4	56,4	59,5	77,0	57,0	19,0

РЕКОМЕНДАЦИИ ПО ВЫБОРУ ТКАНИ

Для пошива свитшота подойдут трикотажные полотна средней плотности, формоустойчивые, с высокими гигиеническими и гигроскопическими свойствами, например, футер 2-нитка петля, футер 3-нитка петля, джерси и т.п. Для обтачки горловины, пояса и манжет - трикотаж рибана или кашкорсе.

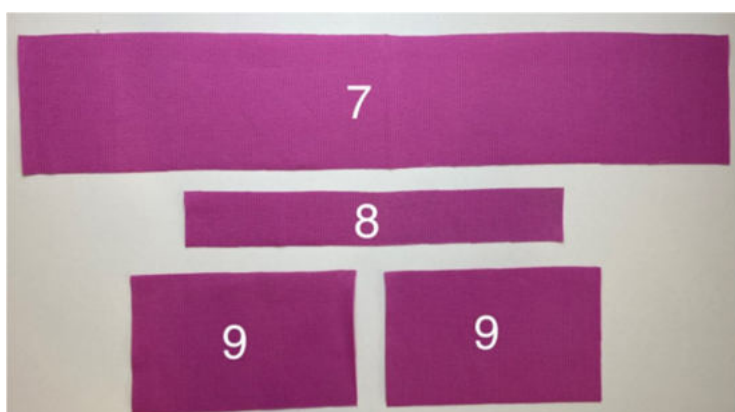
РАСКРОЙ

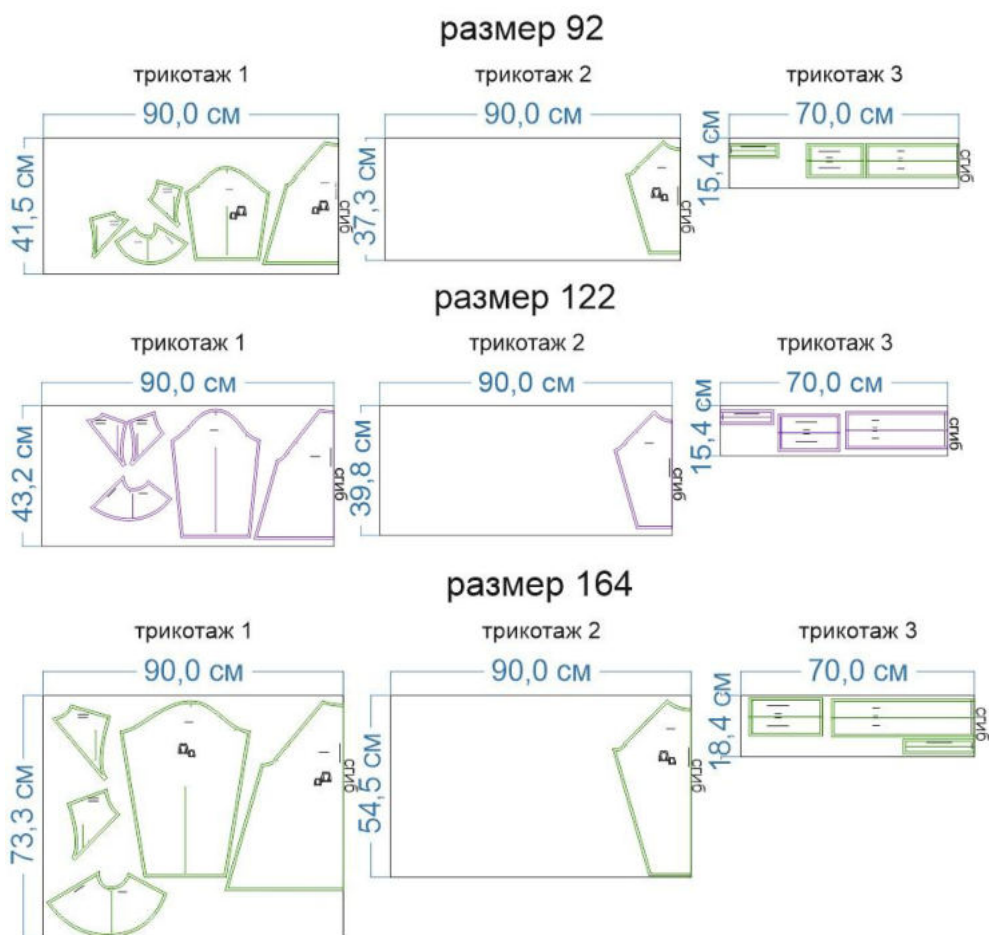
Основной материал (футер 2-нитка с лайкрой):

1. Перед – 1 дет. со сгибом,
2. Кокетка переда – 2 дет.,
3. Спинка – 1 дет. со сгибом,
4. Кокетка спинки – 2 дет.,
5. Рукав – 2 дет.,
6. Волан – 2 дет.

Рибана/кашкорсе:

7. Пояс – 1 дет. со сгибом,
8. Обтачка горловины – 1 дет. со сгибом,
9. Манжета рукава – 2 дет.











Припуски на швы

Все детали изделия даны с необходимыми припусками на швы.
Образец изделия был отшит из футера 2-нитки и кашкорсе.

ОБОРУДОВАНИЕ И ИНСТРУМЕНТЫ

	Бытовая швейная машинка
	Оверлок 4-ниточный
	Утюг с паром или без, утюжильный стол или гладильная доска;
	Ручная и машинные иглы, соответствующие типу ткани, булавки для закалывания или маленькие прищепки.
	Ножницы для бумаги и ножницы для раскроя.

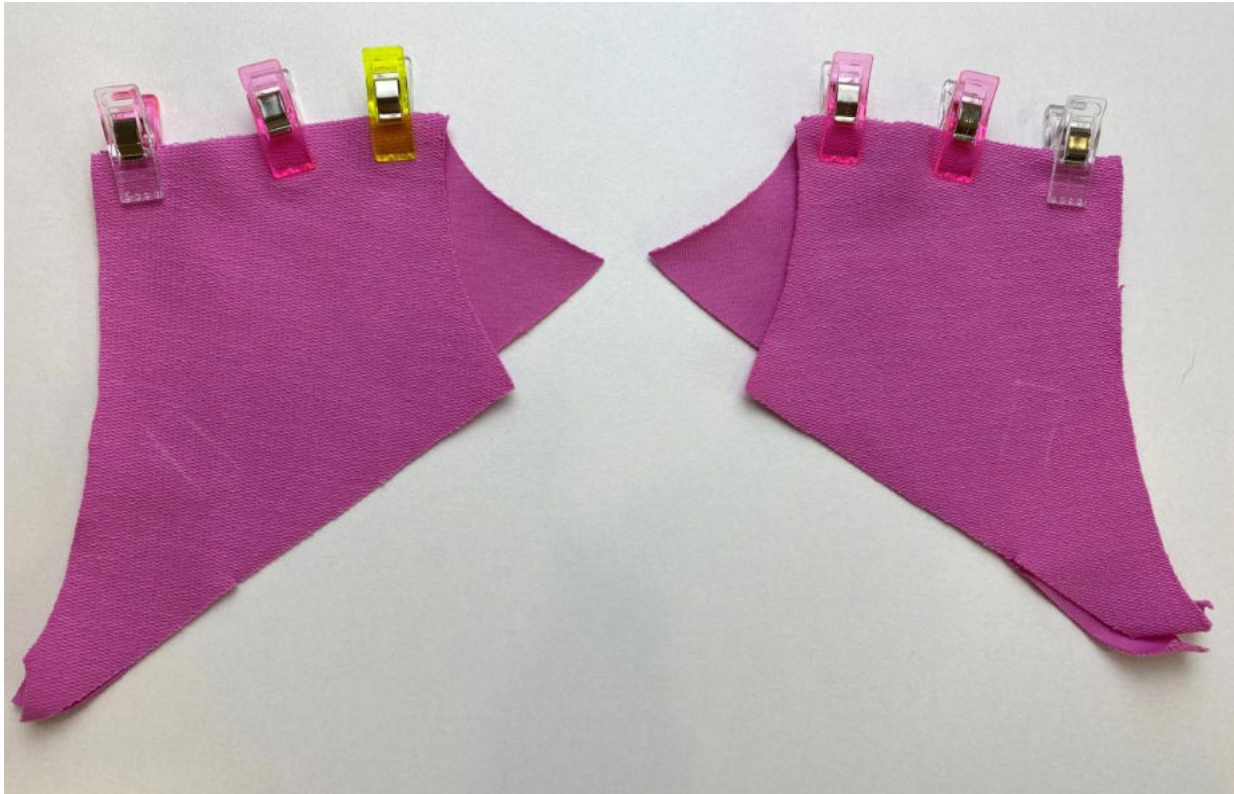
ДОПОЛНИТЕЛЬНЫЕ МАТЕРИАЛЫ И ФУРНИТУРА

	Нитки для бытовой машины и для оверлока
---	---

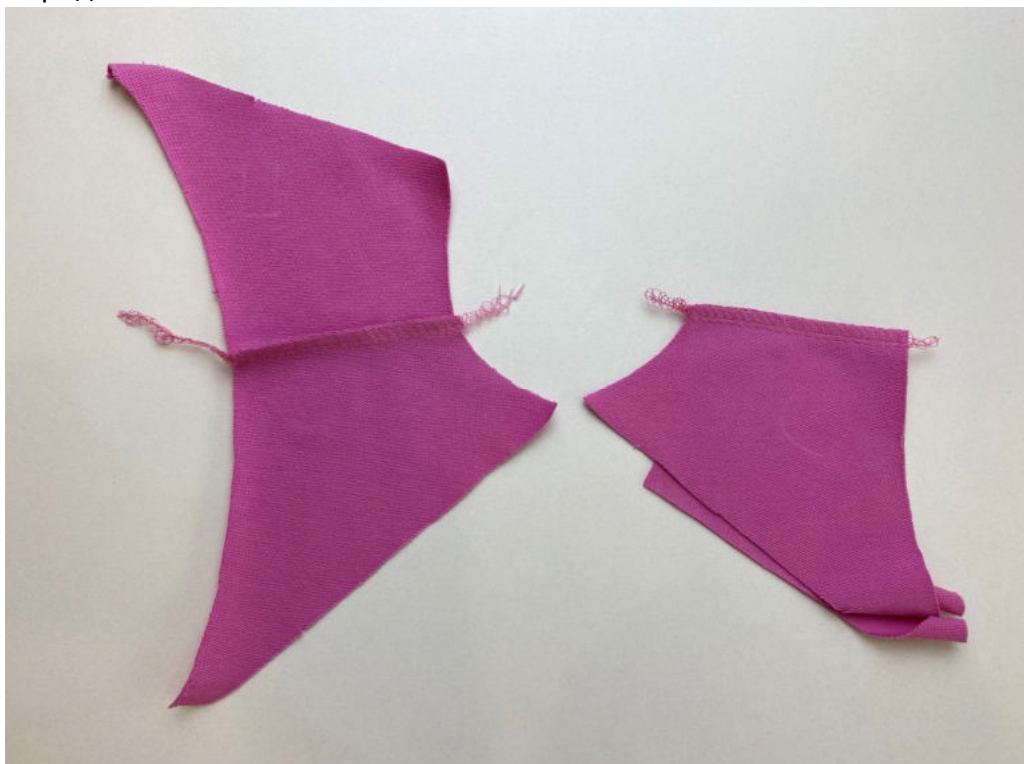
ТЕХНОЛОГИЧЕСКАЯ ПОСЛЕДОВАТЕЛЬНОСТЬ ОБРАБОТКИ

Выкроите детали изделия согласно спецификации.

Сложите попарно детали кокеток переда и спинки, лицом к лицу, уравняйте по срезам, сколите.



Стачайте срезы кокеток между собой. Припуски швов заутюжьте в сторону кокетки переда.



Обработайте нижние срезы воланов двухниточным подрубочным ролевым швом.



Наложите воланы на детали кокеток, изнанкой на лицо, уравняйте по всем срезам, кроме нижнего, приколите, приметайте.



Наложите кокетки на деталь переда, лицом к лицу, уравняйте по срезам, приколите.



Притачайте кокетки к переду.



Припуски шва заутюжьте в сторону переда.



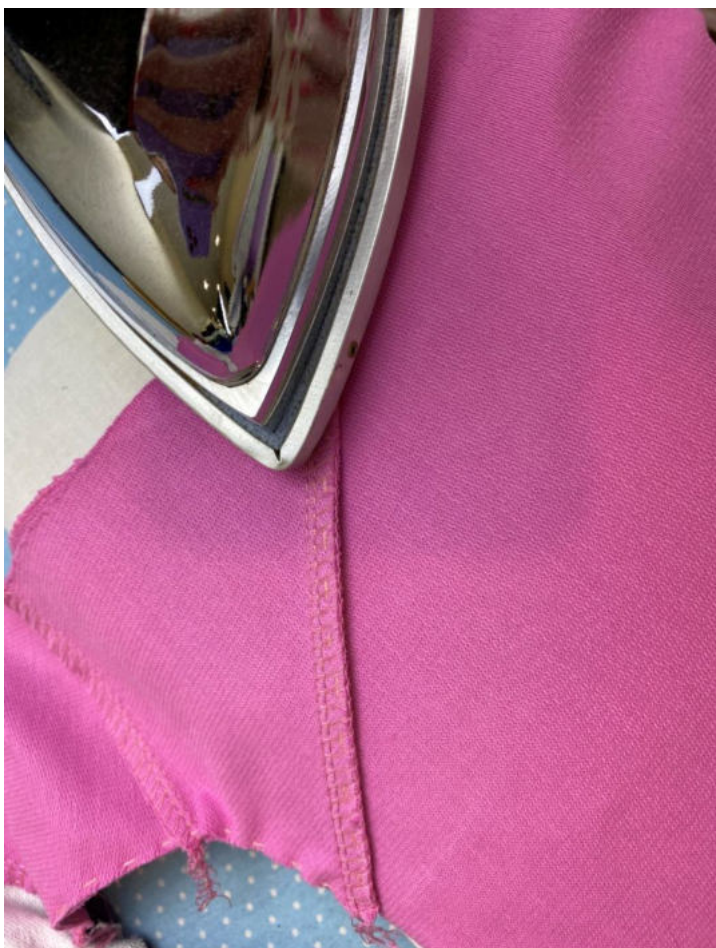
Наложите кокетку на деталь спинки, лицом к лицу, уравняйте по срезам, сколите.



Притачайте кокетку к спинке.



Припуски шва заутюжьте в сторону спинки.



Сложите обтачку горловины пополам, лицевой стороной внутрь, уравняйте по коротким срезам, сколите.



Стачайте обтачку в кольцо. Припуски шва разложите в стороны относительно середины обтачки, приутюжьте. Сложите обтачку вдоль пополам, изнанкой внутрь, приутюжьте по сгибу.



Разделите длину среза горловины изделия и длину среза обтачки на 4 равных части, поставьте контрольные булавки.



Совмещая контрольные булавки, вколите обтачку в горловину изделия.



Втачайте обтачку в горловину. Конец строчки спрячьте внутрь шва с помощью иглы с длинным ушком.



Припуски шва заутюжьте в сторону изделия.





Вколите или вметайте рукава в открытые проймы изделия.



Втачайте рукава в проймы.



Припуски швов заутюжьте в сторону рукавов.



Сложите изделие лицевой стороной внутрь, уравняйте по боковым срезам и срезам рукавов, сколите.



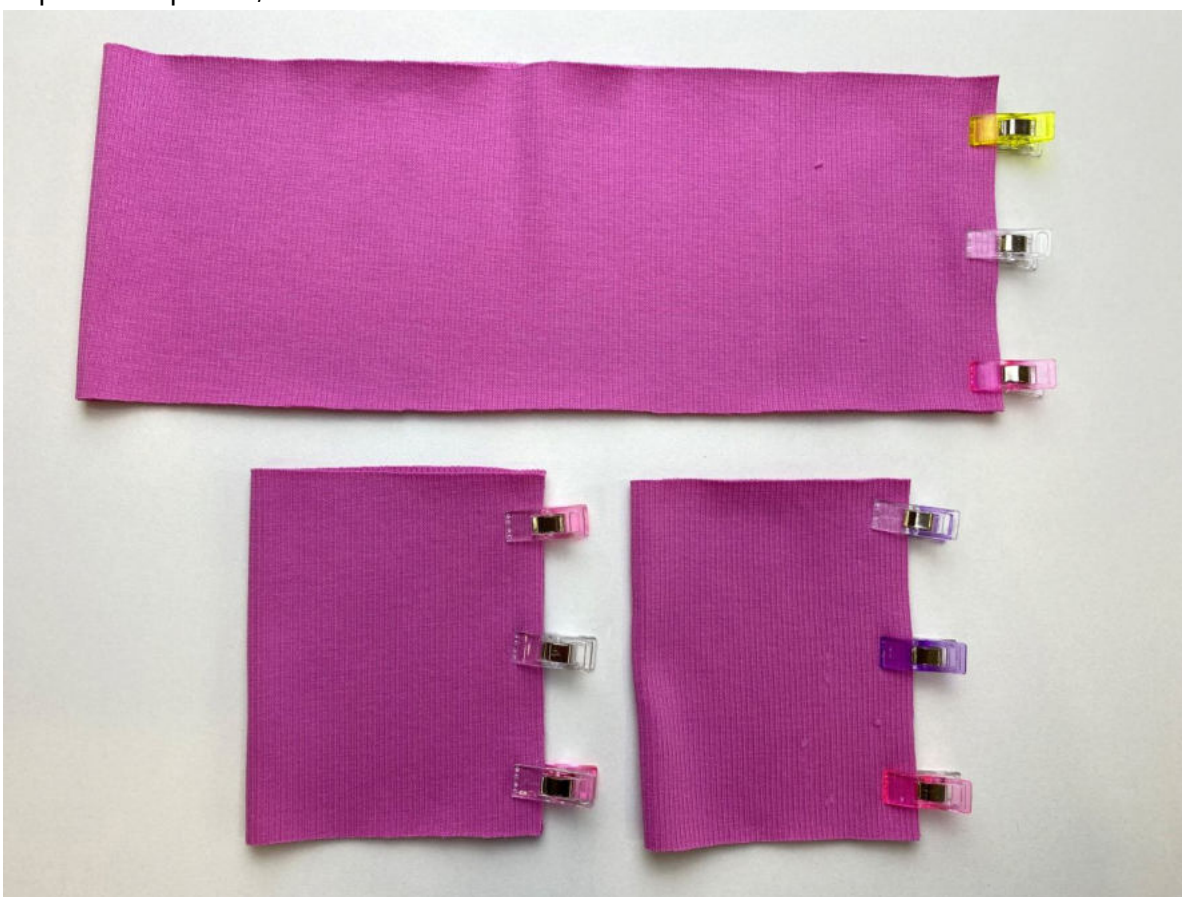
Стачайте срезы изделия.



Припуски швов заутюжьте в сторону спинки.



Детали пояса и манжет сложите пополам, лицевой стороной внутрь, уравняйте по коротким срезам, сколите.



Стачайте детали в кольцо.



Припуски швов разложите в разные стороны относительно середины деталей, приутюжьте.

Сложите пояс и манжеты вдоль пополам, изнанкой внутрь, приутюжьте по сгибу.



Разделите длину среза изделия и длину среза пояса на 4 равных части, поставьте контрольные булавки.



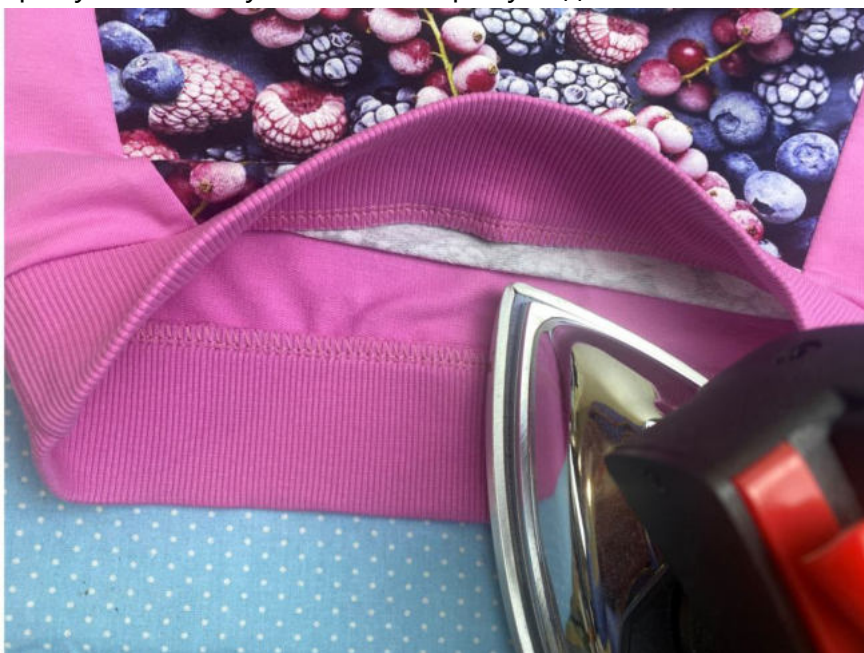
Совмещая контрольные булавки, приколите пояс по низу изделия.



Притачайте пояс к изделию. Конец строчки закрепите.



Припуски шва заутюжьте в сторону изделия.



Вложите манжету внутрь рукава, лицом к лицу, совместите по швам, уравняйте по срезам, приколите.



Притачайте манжеты к рукавам. Припуски швов заутюжьте в сторону рукавов.



Поздравляем, Ваше изделие готово!

Понравилась выкройка? Тогда ждём ваши ФОТО-ОТЗЫВЫ:

на нашем сайте: <https://shkatulka-sew.ru/pattern/vykroyka-detskogo-svitshota-s-krylyshkami-kh130218/>



в соцсетях с хэштегом #KH130218

