

ШКАТУЛКА

SHKATULKA-SEW.RU



#МТ060218

Размеры

42-70

Рост

165-197 см

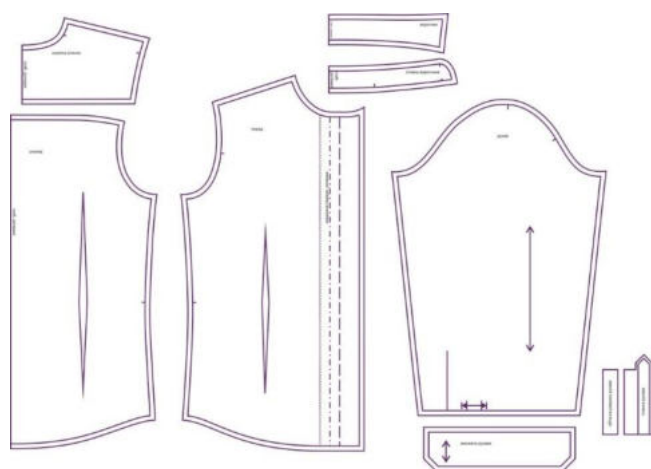
СЛОЖНОСТЬ



Рубашка мужская

МТ062118

Выкройка мужской рубашки полуприлегающего силуэта небольшого объема. Перед — с талиевыми вытачками. Спинка — с двойной кокеткой, с талиевыми вытачками. Воротник — рубашечный, с отрезной стойкой. Застёжка — бортовая центральная на цельнокроеные планки и обмётанные петли и пуговицы. Рукав — втачной, небольшого объема, длинный, на притачной фигурной манжете. По низу рукава предусмотрен вертикальный разрез, обработанный планкой, и складка, обеспечивающая более плотное прилегание манжеты к руке. Длина рубашки — до линии бедра. Низ изделия — фигурный.

СОСТАВ КОМПЛЕКТА
ЛЕКАЛ

* Выкройки даны с припусками на швы. Они обозначены двойным контуром. Вы можете самостоятельно изменить ширину припусков, исходя из свойств выбранного материала или своих целей.

ВЕЛИЧИНЫ ПРИБАВОК НА ОСНОВНЫХ УЧАСТКАХ
ИЗМЕРЕНИЙ

Прибавка к обхвату груди в полном объеме	Прибавка к обхвату талии в полном объеме
11,8-12 см	8-9,4 см

ЗАМЕРЫ КЛЮЧЕВЫХ ПАРАМЕТРОВ, РАСХОД ТКАНИ

* Без учета припусков на швы.

Внимание: расчет выполнен для ткани без учета направления ворса и возможной усадки! Усадка может достигать 15-20% от длины материала. Обязательно учитывайте это и берите с запасом.

размер	рост, см	Длина изделия по средней линии спинки без учета воротника, см	Ширина изделия на уровне груди, см	Ширина изделия на уровне талии, см	Ширина изделия на уровне бедер, см	Длина рукава, см	Ширина рукава на уровне нижней точки проймы, см	Расход основной ткани при ширине 150 см, см
42	165-170	69,3	96,0	82,0	95,6	66,0	36,4	140,0
	171-177	71,8				67,7		144,3
	178-183	74,3				69,5		148,5
	184-190	76,8				71,2		152,8
	191-197	79,3				72,9		157,0
44	165-170	69,6	100,0	86,5	99,4	66,0	37,4	145,0
	171-177	72,1				67,7		149,2
	178-183	74,6				69,5		153,4
	184-190	77,1				71,2		157,6
	191-197	79,6				72,9		161,9
46	165-170	70,0	104,0	91,1	103,3	66,0	38,3	150,0
	171-177	72,5				67,7		154,2
	178-183	75,0				69,4		158,4
	184-190	77,5				71,2		162,5
	191-197	80,0				72,9		166,7
48	165-170	70,3	108,0	95,6	107,1	65,9	39,3	155,0
	171-177	72,8				67,7		159,1
	178-183	75,3				69,4		163,3
	184-190	77,8				71,1		167,4
	191-197	80,3				72,9		171,6
50	165-170	70,7	112,0	100,1	111,0	65,9	40,3	160,0
	171-177	73,2				67,7		164,1
	178-183	75,7				69,4		168,2
	184-190	78,2				71,1		172,3
	191-197	80,7				72,9		176,4
52	165-170	71,0	115,9	104,7	114,8	65,9	41,3	165,0
	171-177	73,5				67,6		169,1
	178-183	76,0				69,4		173,1
	184-190	78,5				71,1		177,2
	191-197	81,0				72,8		181,3
54	165-170	71,4	119,9	109,2	118,6	65,9	42,2	170,0
	171-177	73,9				67,6		174,0

	178-183	76,4				69,4		178,1
	184-190	78,9				71,1		182,1
	191-197	81,4				72,8		186,1
56	165-170	71,7	123,9	113,7	122,5	65,9	43,2	175,0
	171-177	74,2				67,6		179,0
	178-183	76,7				69,3		183,0
	184-190	79,2				71,1		187,0
	191-197	81,7				72,8		191,0
58	165-170	72,1	127,9	118,3	126,3	65,9	44,2	180,0
	171-177	74,6				67,6		184,0
	178-183	77,1				69,3		187,9
	184-190	79,6				71,0		191,9
	191-197	82,1				72,8		195,9
60	165-170	72,4	131,9	122,8	130,2	65,8	45,1	185,0
	171-177	74,9				67,6		188,9
	178-183	77,4				69,3		192,9
	184-190	79,9				71,0		196,8
	191-197	82,4				72,8		200,7
62	165-170	72,8	135,9	127,3	134,0	65,8	46,1	190,0
	171-177	75,3				67,5		193,9
	178-183	77,8				69,3		197,8
	184-190	80,3				71,0		201,7
	191-197	82,8				72,7		205,6
64	165-170	73,1	139,9	131,8	137,8	65,8	47,1	195,0
	171-177	75,6				67,5		198,9
	178-183	78,1				69,3		202,7
	184-190	80,6				71,0		206,6
	191-197	83,1				72,7		210,4
66	165-170	73,5	143,9	136,4	141,7	65,8	48,1	200,0
	171-177	76,0				67,5		203,8
	178-183	78,5				69,2		207,6
	184-190	81,0				71,0		211,5
	191-197	83,5				72,7		215,3
68	165-170	73,8	147,9	140,9	145,5	65,8	49,0	205,0
	171-177	76,3				67,5		208,8
	178-183	78,8				69,2		212,6
	184-190	81,3				70,9		216,4
	191-197	83,8				72,7		220,1
70	165-170	74,2	151,8	145,4	149,4	65,8	50,0	210,0
	171-177	76,7				67,5		213,8
	178-183	79,2				69,2		217,5
	184-190	81,7				70,9		221,3
	191-197	84,2				72,6		225,0

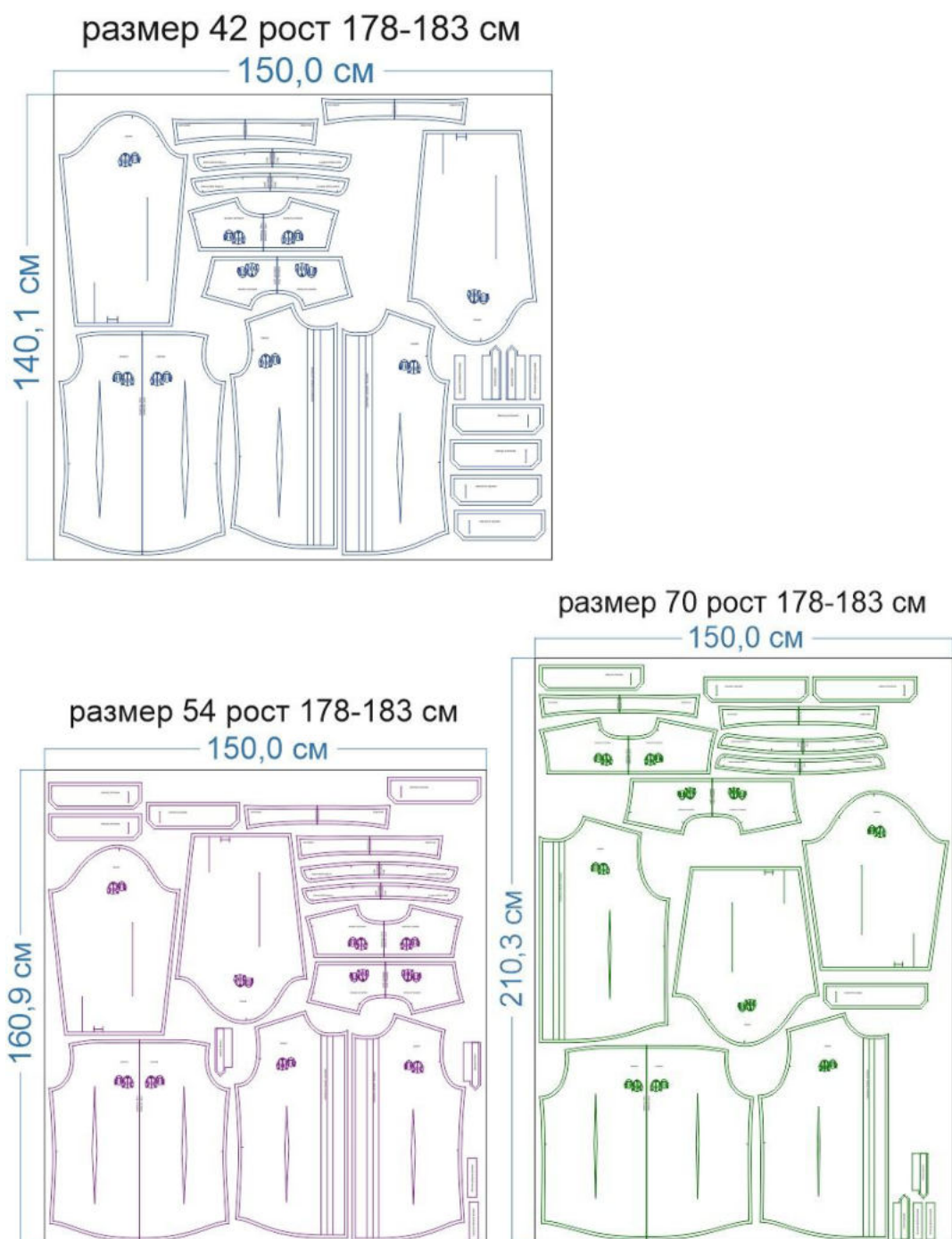
РЕКОМЕНДАЦИИ ПО ВЫБОРУ ТКАНИ

Для изготовления рубашки подойдут сорочечные ткани следующих свойств:

- небольшой поверхностной плотности, тактильно мягкие, формоустойчивые, отличающиеся малой сминаемостью,
- по волокнистому составу с натуральными, смешанными, искусственными или синтетическими волокнами, нерастяжимые и малорастяжимые.

Пример: хлопок, поплин, лён, вискоза, рами, шёлк и др.

РАСКРОЙ



Основной материал:

1. Кокетка спинки — 2 дет. со сгибом,
2. Спинка — 1 дет. со сгибом,
3. Перед — 2 дет.,
4. Рукав — 2 дет.,
5. Верхний воротник — 1 дет. со сгибом,
6. Нижний воротник — 1 дет. со сгибом.
7. Стойка воротника — 2 дет. со сгибом,
8. Манжета рукава — 4 дет.,
9. Обтачка разреза рукава — 2 дет.,
10. Планка рукава — 2 дет.

Дублерин:

1. Манжета рукава — 2 дет.,
2. Стойка воротника — 1 дет. со сгибом,
3. Верхний воротник — 1 дет. со сгибом,
4. Цельнокроеные планки переда — 2 дет.

Припуски на швы

Все детали изделия даны с необходимыми припусками на швы.
Образец рубашки был отшит из сорочечной ткани.

ОБОРУДОВАНИЕ И ИНСТРУМЕНТЫ

	Швейная машина
	Утюг с паром или без, утюжильный стол или гладильная доска;
	Ручная и машинные иглы, соответствующие типу ткани, булавки для закалывания или маленькие прищепки.
	Ножницы для бумаги и ножницы для раскроя.

ДОПОЛНИТЕЛЬНЫЕ МАТЕРИАЛЫ И ФУРНИТУРА

	Нитки для швейной машины и ручных операций
	Пуговицы
	Дублерин

ТЕХНОЛОГИЧЕСКАЯ ПОСЛЕДОВАТЕЛЬНОСТЬ ОБРАБОТКИ

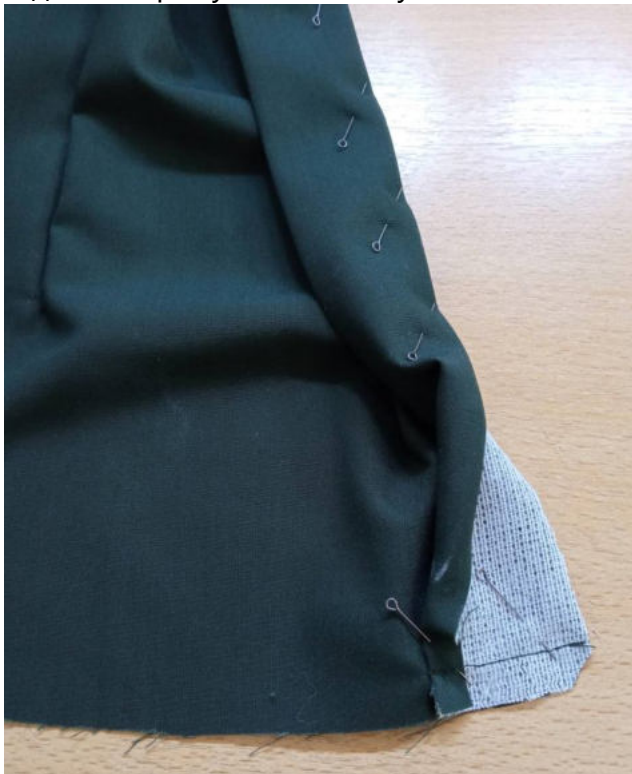
Выкроите детали изделия согласно спецификации.



Продублируйте цельнокроенные планки деталей переда. Ориентируясь по разметке, заутюжьте их в сторону изнанки.



Отверните планки по низу переда на лицевую сторону, подогнув продольный их срез на 1 см в сторону изнанки, обтачайте их концы на ширину подгибки низа изделия. Припуски швов в уголках высеките наискосок, не доходя до строчки 0,2 см.



Выверните, выправьте планки на лицевую сторону. Частично заметайте срез низа деталей переда узким швом вподгибку с закрытым срезом шириной 0,5 см в готовом виде. Подверните продольные срезы цельнокроенных планок в сторону изнанки на 1 см, приметайте насквозь к деталям переда, застрочите в край, приутюжьте.



Стачайте вытачки на деталях переда. Заутюжьте их к центру деталей.



Стачайте вытачки на детали спинки. Заутюжьте их к центру детали.



Стачайте плечевые срезы лицевой кокетки спинки и деталей переда.



Сложите внутреннюю кокетку и детали переда вместе, лицом к изнанке, уравняйте по плечевым срезам, сколите булавками, притачайте строчкой в строчку притачивания лицевой кокетки.



Плечевые швы заметайте, слегка приутюжьте.



Сложите спинку и лицевую кокетку спинки вместе, лицом к лицу, уравняйте по срезам, сколите булавками, стачайте.



Подверните открытый срез внутренней кокетки на 1 см в сторону изнанки. Совместите её центр с центром спинки, сколите булавками.



Выворачивая кокетки спинки, притачайте внутреннюю кокетку спинки за 2 приёма, сначала от центра в одну сторону, затем от центра в другую сторону.



Кокетки выверните, швы заметайте, слегка приутюжьте. Отстрочите швы в край по лицевой стороне изделия.



Нитки смётывания удалите, швы приутюжьте. Сметайте срезы горловины кокеток спинки между собой.



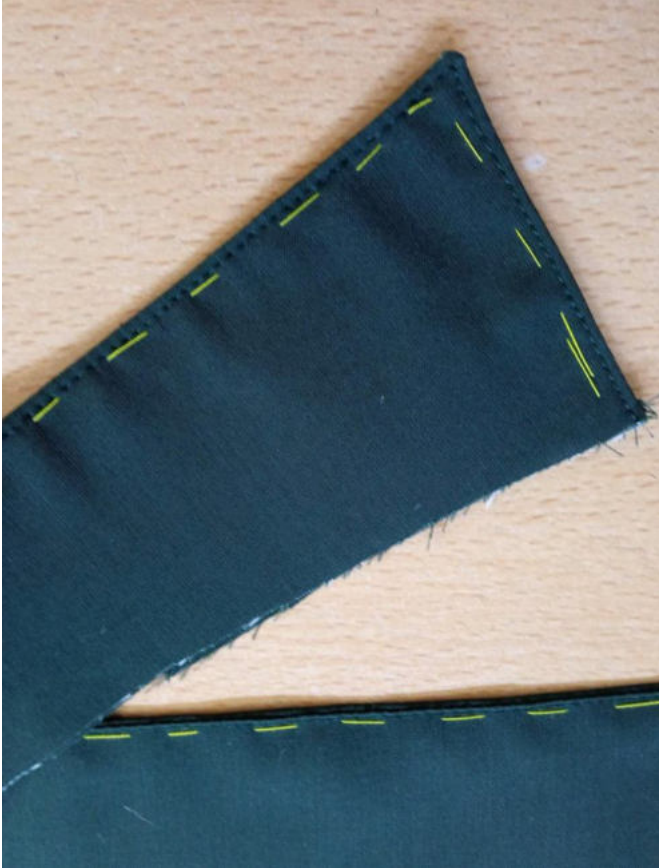
Продублируйте и основовите детали стойки и воротника.



Сложите детали воротника вместе, лицом к лицу, уравнивайте по срезам, сколите, стачайте. Припуски шва с дублирином высекайте близко к строчке, припуски шва в уголках высекайте наискосок, не доходя до строчки 0,2 см.



Выверните, выправьте воротник на лицевую сторону, выметайте, фиксируя переходный кант шириной 0,1-0,2 см из верхнего воротника в сторону внутреннего. Слегка приутюжьте воротник. Отстрочите его в край по лицевой стороне.



Сложите детали стойки вместе, лицом к лицу, уравняйте по срезам. Между ними вложите заготовленный воротник, так, чтобы верхний воротник «смотрел» на нижнюю стойку. Сколите все слои между собой, стачайте.



Припуски шва с дублирином высеките близко к строчке.



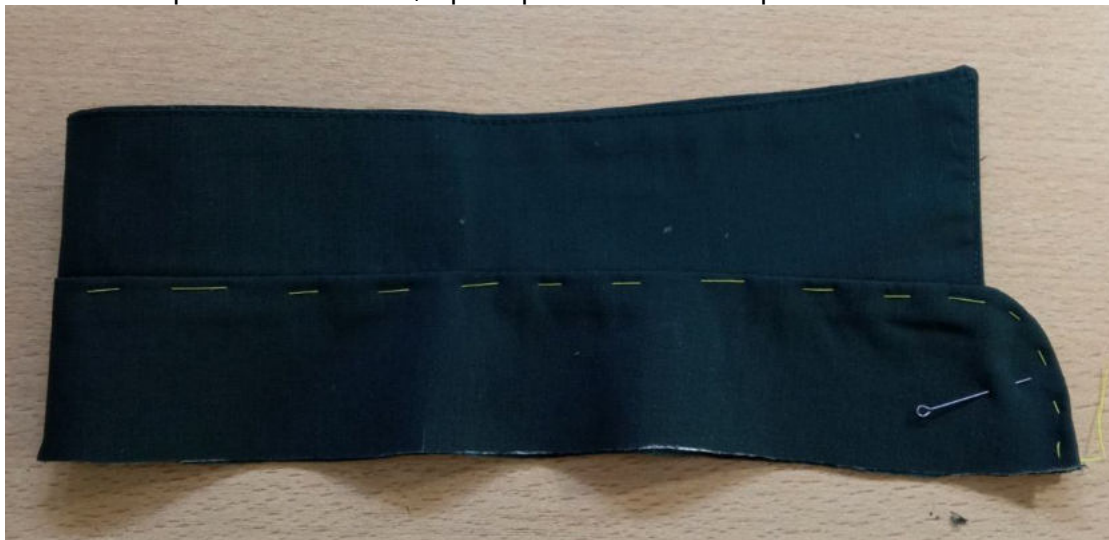
Припуски шва на закруглённых участках срежьте до ширины 0,3 см.



Выверните, выправьте стойку на лицевую сторону, выметайте на ребро, при необходимости осноруйте по нижним срезам.



Сложите воротник пополам, проверьте его симметричность.



Вколите или вметайте лицевую стойку в горловину изделия, втачайте.



Припуски шва притачивания заметайте в сторону стойки.



Нижний срез внутренней стойки подверните на 0,9 см в сторону изнанки и в таком виде приметайте ко шву притачивания стойки с изнанки изделия, перекрывая его на 0,1 см.



Отстрочите стойку воротника в край по всему периметру. Нитки смётывания удалите, стойку приутюжьте.



Планки рукавов заметайте, ориентируясь по намелке. Обтачки заутюжьте вчетверо по ширине, изнанкой внутрь.



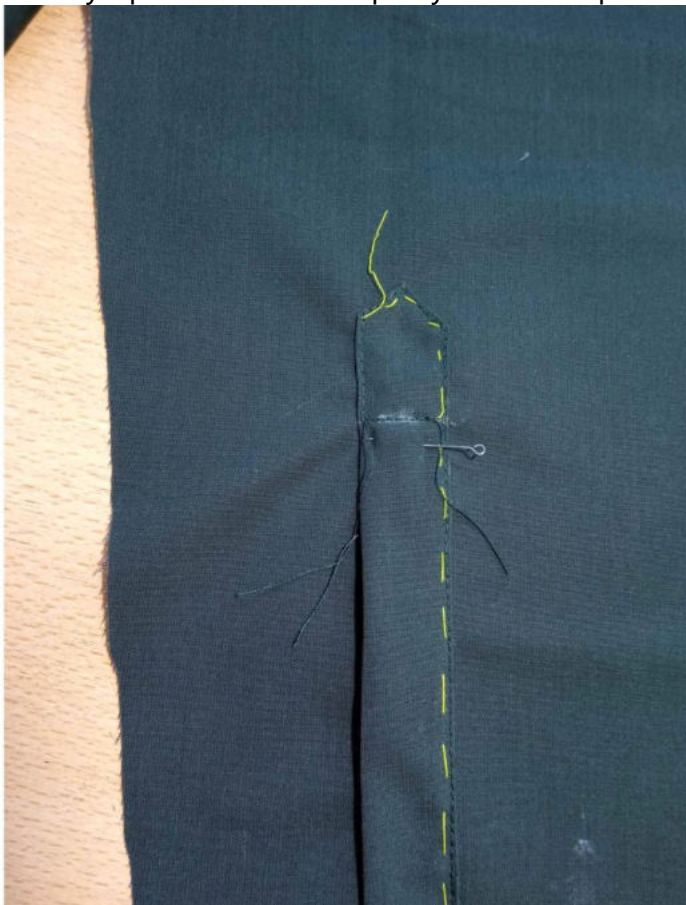
Притачайте обтачки к разрезу со стороны задней части рукава.



К переднему срезу разреза приколите или приметайте планку.



Планку притачайте. Поперёк уголка настрочите закрепку.



Нитки смётывания удалите, планки приутюжьте.



Ориентируясь по разметке, заложите складку по низу рукава, заколите.



Вколите или вметайте рукава в открытые проймы изделия, втачайте. Припуски швов обметайте.



Припуски шва заутюжьте в сторону изделия, отстрочите в край по лицевой стороне проймы.



Единой строчкой стачайте боковые срезы и срезы рукавов. Припуски шва обметайте.



Припуски шва заутюжьте в сторону переда.



Продублируйте и осноровите детали лицевых манжет. Сложите попарно лицевые и внутренние манжеты, лицом к лицу, уравняйте по срезам, сколите, стачайте по боковым и нижнему срезам. Припуски шва с дублирином высеките близко к строчке, а в уголках высеките наискосок, не доходя до строчки 0,2 см.



Выверните, выправьте манжеты на лицевую сторону, выметайте, приутюжьте.



Сложите манжету с рукавом, лицевыми сторонами вместе, уравняйте по срезам, сколите, стачайте.



Припуски шва заметайте в сторону манжеты.



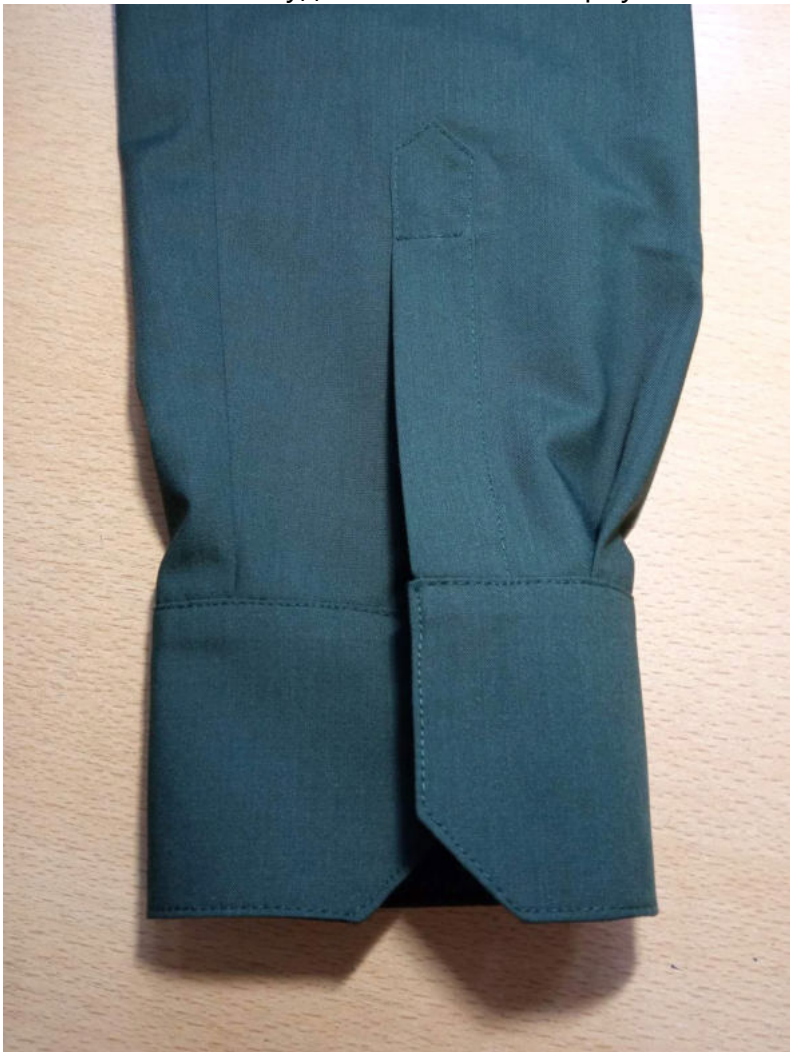
Подверните открытый срез внутренней части манжеты на 0,9 см в сторону изнанки и в таком виде приметайте ко шву притачивания манжеты с изнаночной стороны рукава, перекрывая его на 0,1 см.



Отстрочите манжеты в край по всему периметру.



Нитки смётывания удалите. Манжеты приутюжьте в готовом виде.



Срез низа изделия заметайте на 0,5 см в сторону изнанки, приутюжьте.



Застрочите низ изделия, подогнув ещё раз на 0,5 см.



Нитки сметывания удалите. Низ изделия приутюжьте.



Разметьте и выметайте петли на левом конце стойки, левом конце планки и манжетах. Разметьте и пришейте пуговицы на правом конце стойки, правой планке и манжетах.



Отутюжьте изделие в готовом виде. Носите с удовольствием!

Понравилась выкройка? Тогда ждём ваши ФОТО-ОТЗЫВЫ:

на нашем сайте: <https://shkatulka-sew.ru/pattern/vykroyka-mujskoy-pritalennoy-rubashki-mt060218/>

в соцсетях с хэштегом #MT062118

