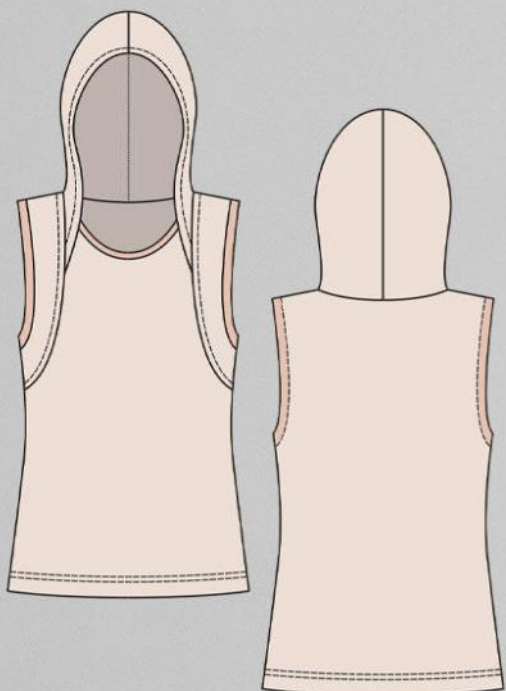


ШКАТУЛКА

SHKATULKA-SEW.RU



#KMT190118

Размеры
(ростовка)
86-158 см

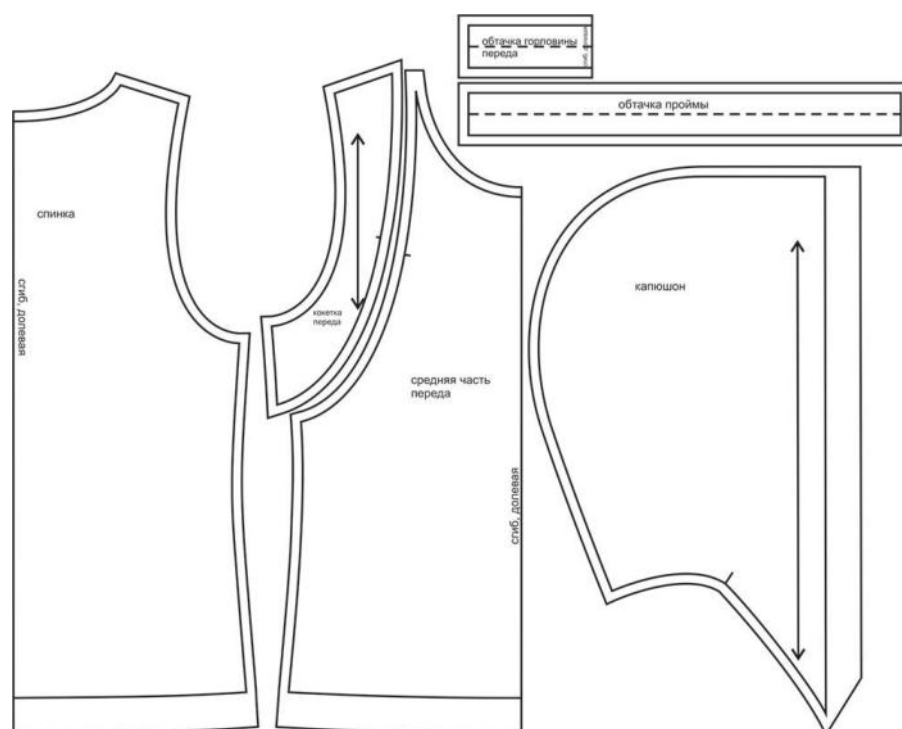
СЛОЖНОСТЬ



ЖИЛЕТ

KMT190118

Выкройка детской трикотажной майки среднего объема, прямого силуэта. Перед майки состоит из центральной части и бочков. Спинка майки — цельная. Горловина изделия частично оформлена трикотажной обтачкой (по переду) и частично одношовным капюшоном, втачивающимся в горловину спинки и рельефы переда. Проймы майки обработаны трикотажными обтачками. Длина изделия — до линии бедер.

СОСТАВ
КОМПЛЕКТА
ЛЕКАЛ

* Выкройки даны с припусками на швы. Они обозначены двойным контуром. Вы можете самостоятельно изменить ширину припусков, исходя из свойств выбранного материала или своих целей.

ВЕЛИЧИНЫ ПРИБАВОК НА ОСНОВНЫХ УЧАСТКАХ
ИЗМЕРЕНИЙ

Прибавка к обхвату груди
в полном объеме

2,8 - 8,8 см

ЗАМЕРЫ КЛЮЧЕВЫХ ПАРАМЕТРОВ, РАСХОД ТКАНИ

* Без учета припусков на швы.

Внимание: расчет выполнен для трикотажа без учета направления ворса и возможной усадки! Усадка может достигать 15-20% от длины материала. Обязательно учитывайте это и берите с запасом.

рост, см	полный замер на уровне груди, см	длина изделия по спинке без учета капюшона, см	расход трикотажа 1 при ширине 150 см, см	расход трикотажа 2 при ширине 140 см, см
86	57,4	33,7	47,0	12,0
92	58,7	35,1	48,5	12,0
98	60,1	36,5	50,0	12,0
104	61,4	38,0	51,5	12,0
110	62,7	39,4	53,0	12,0
116	64,1	40,8	54,5	12,0
122	65,4	42,2	56,0	12,0
128	68,6	44,4	61,7	12,0
134	71,9	46,6	67,3	12,0
140	75,1	48,8	73,0	12,0
146	78,3	50,9	78,7	12,0
152	81,6	53,1	84,3	12,0
158	84,8	55,3	90,0	12,0

РЕКОМЕНДАЦИИ ПО ВЫБОРУ ТКАНИ

Для пошива майки можно использовать трикотажные полотна средней поверхностной плотности, формоустойчивые, отличающиеся малой сминаемостью, с высокими гигиеническими и гигроскопическими свойствами.

Пример: футер 2-нитка петля, плотная кулирная гладь, джерси средней плотности и т. д.

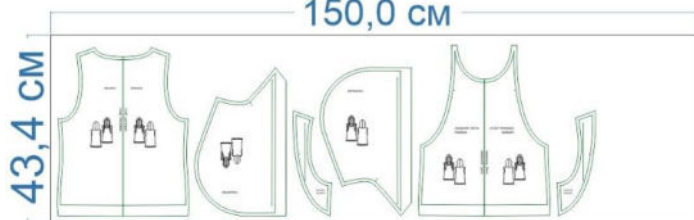
В качестве материала для обтачек можно использовать трикотаж кашкорсе или рибану.

РАСКРОЙ

размер 86

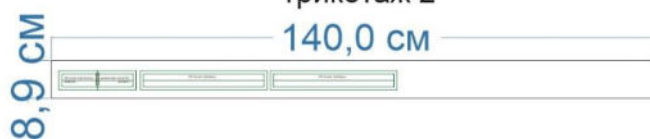
трикотаж 1

150,0 см



трикотаж 2

140,0 см



размер 122

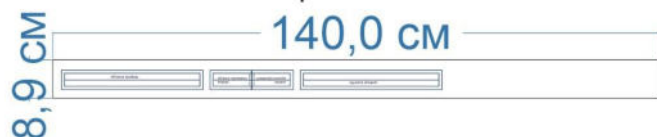
трикотаж 1

150,0 см



трикотаж 2

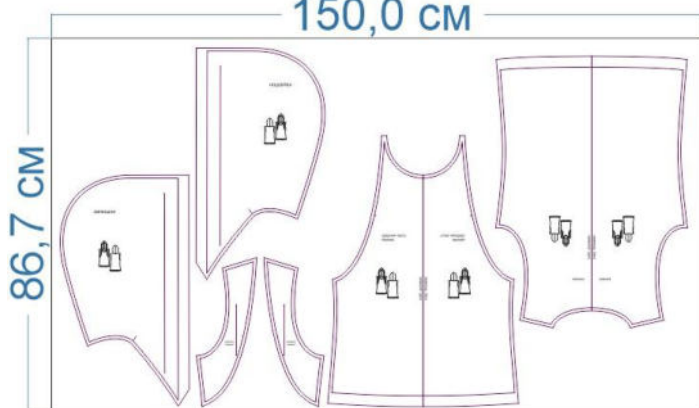
140,0 см



размер 158

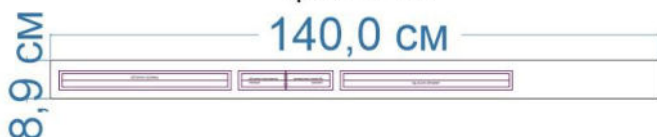
трикотаж 1

150,0 см



трикотаж 2

140,0 см



Трикотаж 1 (основной материал):

1. Средняя часть переда – 1 дет. со сгибом,
2. Спинка – 1 деталь со сгибом
3. Кокетка переда – 2 дет.,
4. Капюшон – 2 дет.,

Трикотаж 2 (кашкорсе):

5. Обтачка горловины переда – 1 дет. со сгибом,
6. Обтачка проймы – 2 дет.

Припуски на швы


Все детали изделия имеют необходимые припуски на швы.

Образец майки был ошит из футера 2-нитки и кашкорсе.

ОБОРУДОВАНИЕ И ИНСТРУМЕНТЫ

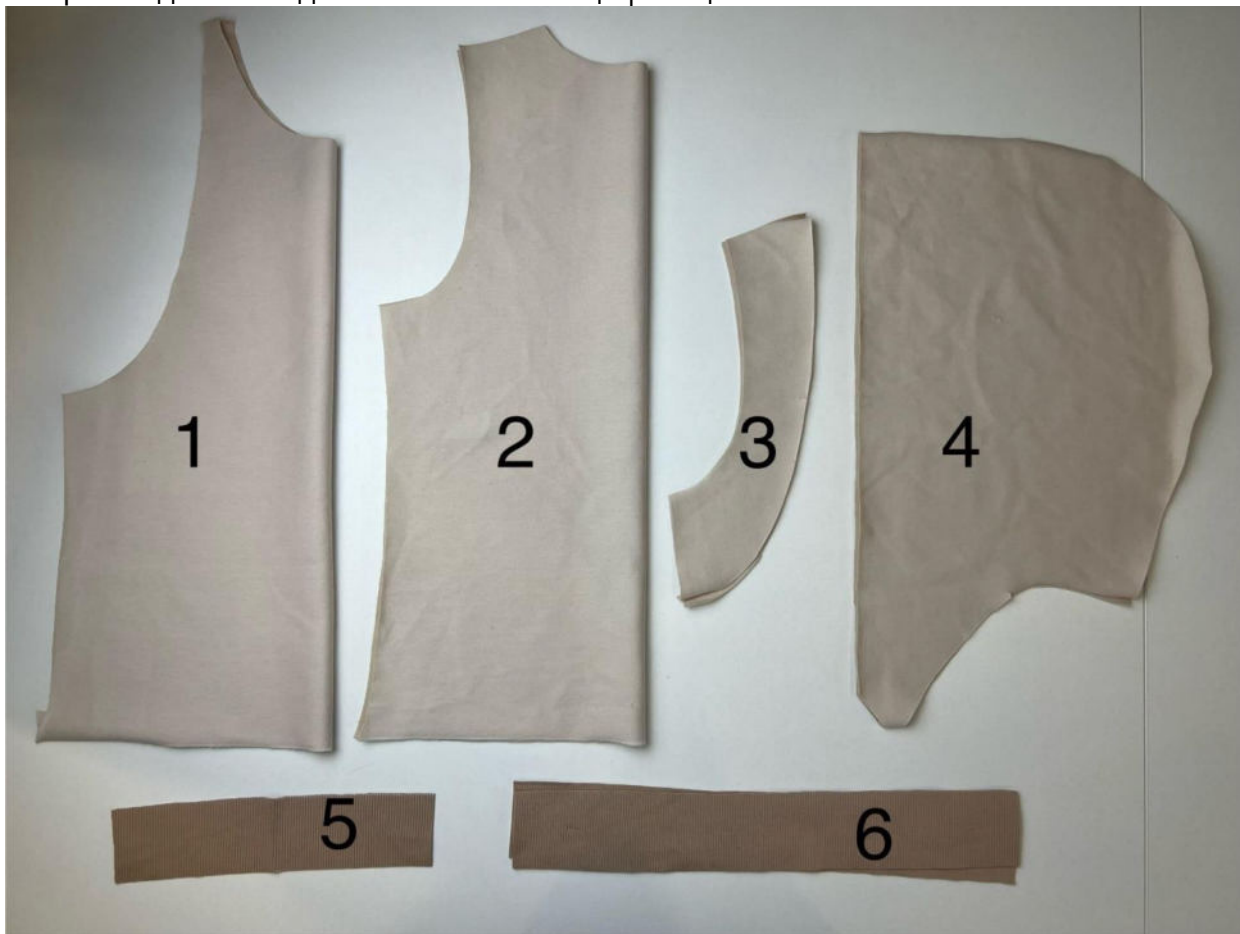
	Бытовая швейная машина;
	Распошивальная машина;
	Оверлок 4-ниточный;
	Утюг с паром или без, утюжильный стол или гладильная доска;
	Машинные иглы, соответствующие типу ткани (для трикотажа, двойная игла), булавки для закалывания или маленькие зажимы;
	Ножницы для бумаги и ножницы для раскроя;
	Проутюжильник (сетка для ВТО или лоскут х/б ткани).

ДОПОЛНИТЕЛЬНЫЕ МАТЕРИАЛЫ И ФУРНИТУРА

	Нитки для бытовой машины, оверлока и распошивальной машины;
---	---

ТЕХНОЛОГИЧЕСКАЯ ПОСЛЕДОВАТЕЛЬНОСТЬ ОБРАБОТКИ

Выкроите детали изделия согласно спецификации.



Обтачку горловины переда сложите вдоль пополам, изнанкой внутрь, приутюжьте по сгибу.



Наложите обтачку на среднюю часть переда, лицом к лицу, уравняйте срезами со срезом горловины, приколите.



Притачайте обтачку к изделию.



Припуски шва заутюжьте в сторону переда.



Детали капюшона сложите вместе, лицом к лицу, уравняйте по внешним срезам, сколите.



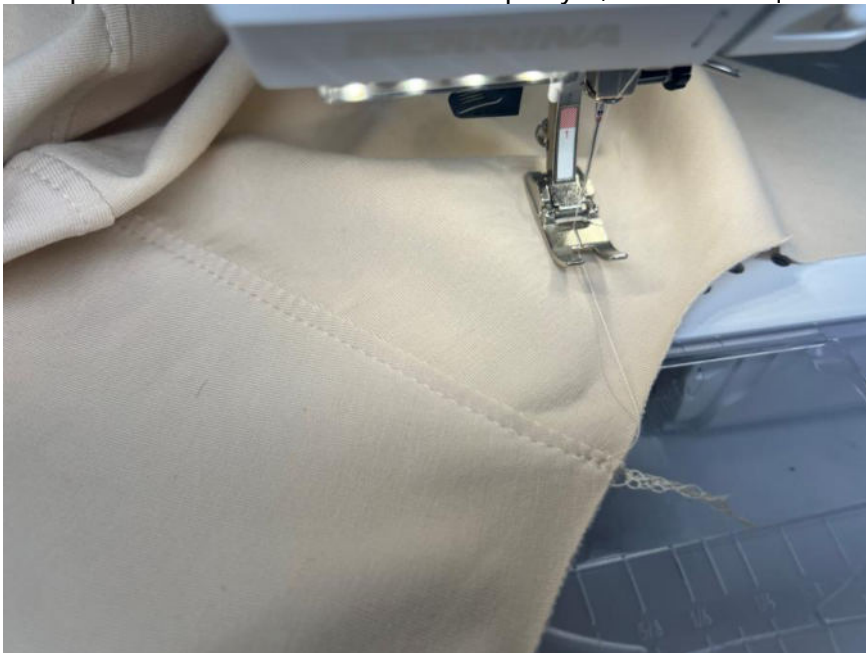
Стачайте детали между собой.



Припуски шва заутюжьте в одну из сторон.



Отстрочите шов капюшона на ширину 0,5 см по лицевой его стороне, приутюжьте.



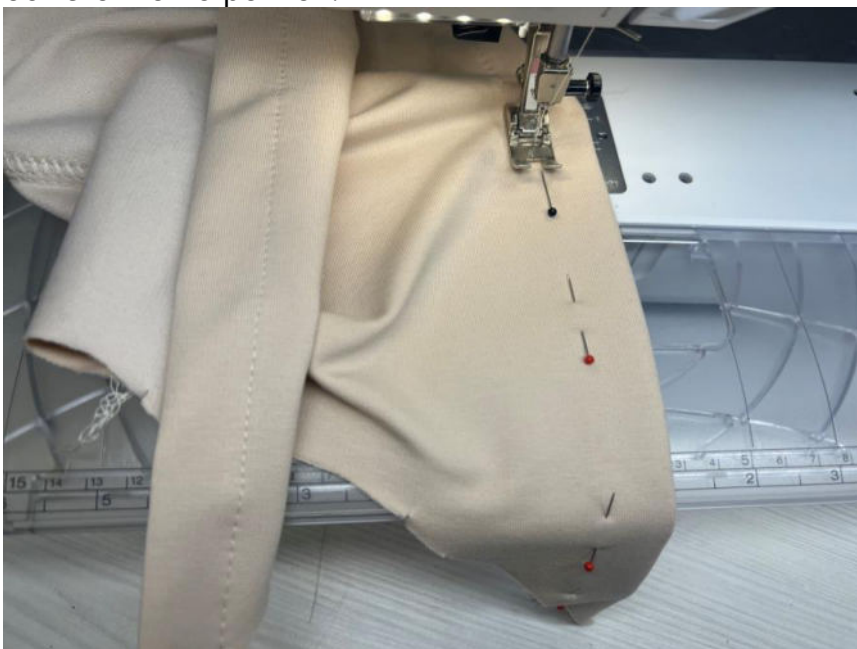
Намелите линию подгибки на лицевой стороне капюшона. Обметайте срез.



Заутюжьте припуск подгибки в сторону изнанки капюшона.



Отстрочите подгибку капюшона по лицевой его стороне, ведя строчку рядом с обметочной строчкой.



Приутюжьте подгибку капюшона.



Сложите спинку и кокетки переда вместе, лицом к лицу, уравняйте по плечевым срезам, сколите.



Стачайте срезы деталей между собой. Припуски швов заутюжьте в сторону кокеток.



Наложите капюшон на спинку, лицом к лицу, уравняйте по срезам, сколите.



Затем приколите среднюю часть переда.



Стачайте детали между собой.



Припуски швов заутюжьте в сторону кокеток.



Отстрочите шов по лицевой стороне кокеток и спинки на ширину 0,5 см.



Сложите изделие лицом внутрь, уравняйте по боковым срезам, сколите.



Стачайте срезы между собой. Припуски швов заутюжьте в сторону переда.



Обтачки проймы стачайте в кольцо по коротким срезам. Припуски швов заутюжьте в разные стороны относительно середины ширины обтачек.



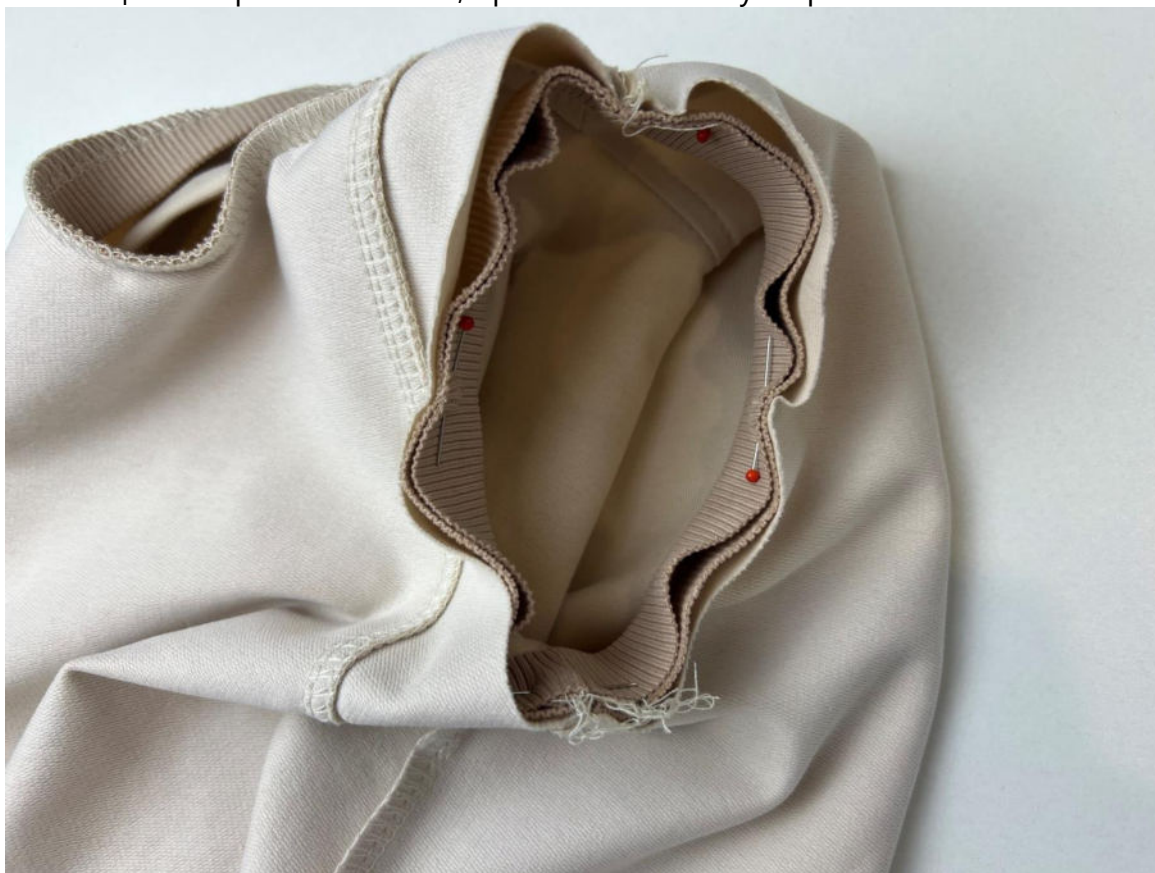
Обтачки сложите вдоль пополам, изнанкой внутрь, приутюжьте по сгибу.



Разделите длину срезов пройм и обтачек на 4 равных части, поставьте контрольные булавки.



Совмещая контрольные метки, приколите обтачку к пройме.



Притачайте обтачку к пройме. Конец строчки спрячьте в шов с помощью иглы с длинным ушком.



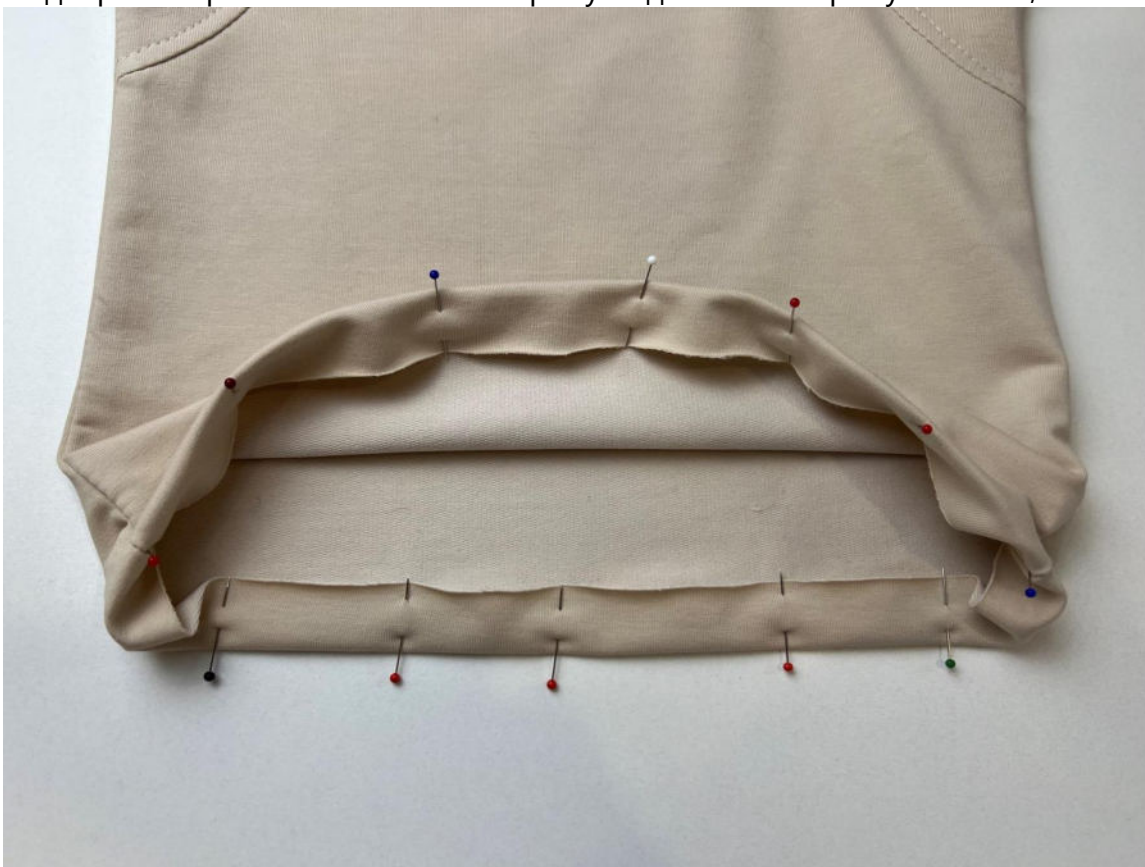
Припуски шва заутюжьте в сторону изделия.



Отстрочите швы по лицевой стороне проймы на ширину 0,5 см.



Подверните срез низа майки на ширину подгибки в сторону изнанки, заколите.



Застрочите низ майки на распошивальной машине.



Приутюжьте низ майки.

Отутюжьте изделие в готовом виде. Носите с удовольствием!





Понравилась выкройка? Тогда ждём ваши ФОТО-ОТЗЫВЫ:



на нашем сайте: <https://shkatulka-sew.ru/pattern/trikotajnyy-jilet-s-kapyushonom-detskiy-kmt190118/>



в соцсетях с хэштегом #KMT190118

