

ШКАТУЛКА

SHKATULKA-SEW.RU



#КНО71217

**Размеры
(ростовка)
92-164 см**

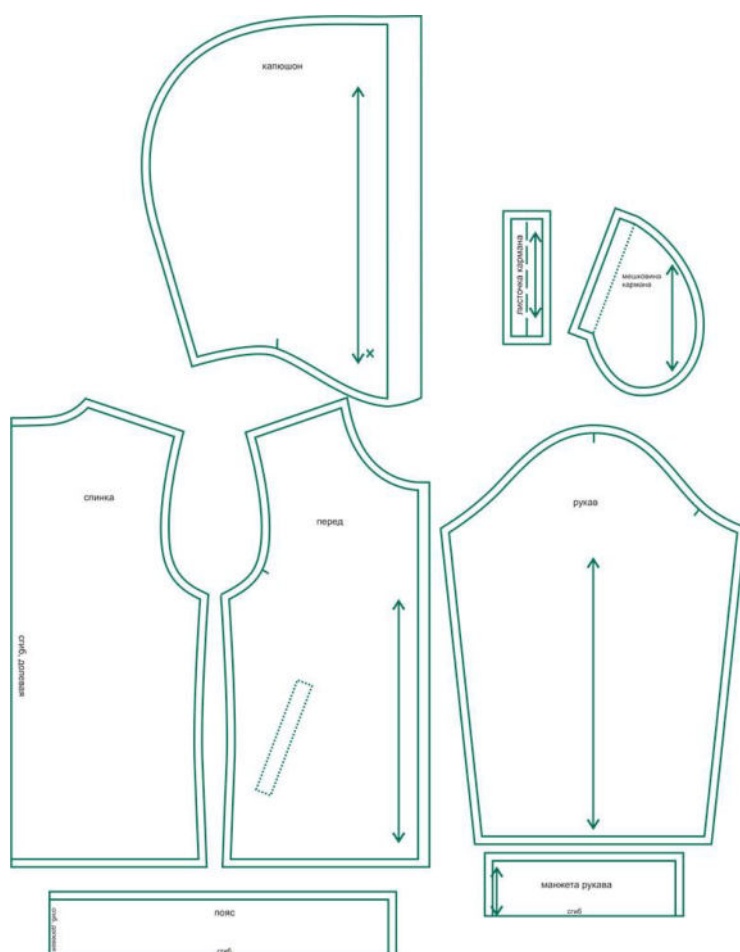
СЛОЖНОСТЬ



ТОЛСТОВКА

KH071217

Выкройка детской трикотажной толстовки умеренного объема, прямого силуэта, с немного спущенной линией плеча. Перед — с боковыми прорезными карманами с листочкой. Спинка цельная, без особенностей. Застёжка центральная на разъемную молнию. Горловина обработана одношовным капюшоном, выполненном на кулиске со шнуром. Рукава рубашечного покроя, длинные, с трикотажной манжетой по низу. По низу изделия предусмотрен притачной трикотажный пояс. Длина толстовки — ниже линии бёдер.

СОСТАВ
КОМПЛЕКТА ЛЕКАЛ

* Выкройки даны с припусками на швы. Они обозначены двойным контуром. Вы можете самостоятельно изменить ширину припусков, исходя из свойств выбранного материала или своих целей.

ВЕЛИЧИНЫ ПРИБАВОК НА ОСНОВНЫХ УЧАСТКАХ
ИЗМЕРЕНИЙ

Прибавка к обхвату груди
в полном объеме

6-13 см

ЗАМЕРЫ КЛЮЧЕВЫХ ПАРАМЕТРОВ, РАСХОД ТКАНИ

* Без учета припусков на швы.

Внимание: расчет выполнен для трикотажа без учета направления ворса и возможной усадки! Усадка может достигать 15-20% от длины материала.

Обязательно учитывайте это и берите с запасом.

Расход трикотажа кашкорсе при ширине 140 см для всех размеров одинаковый - 14 см

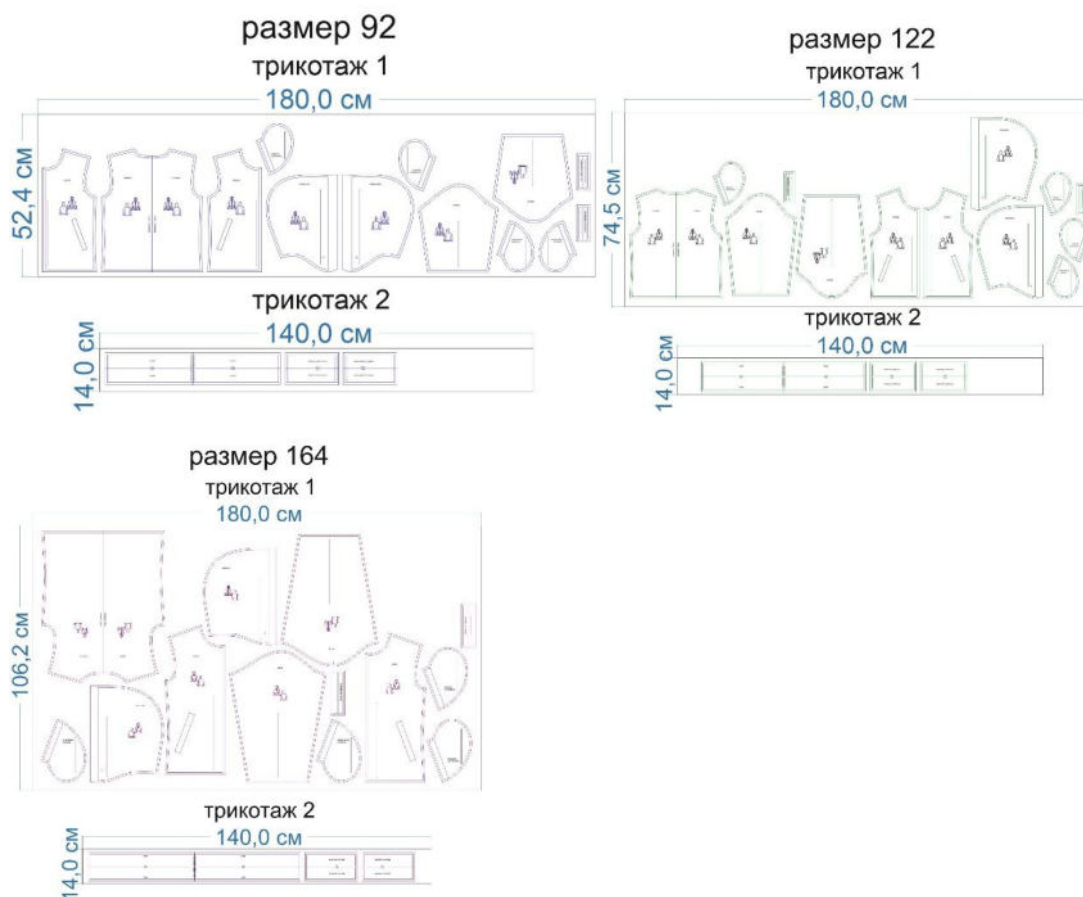
рост, см	полный замер на уровне груди, см	замер рукава на уровне проймы, см	длина рукава, см	длина изделия по спинке без учета капюшона, см	расход трикотажа при ширине 180 см, см
92	62,5	24,3	31,5	40,5	57,0
98	63,6	24,6	33,8	41,2	61,6
104	64,7	24,9	36,1	41,9	66,2
110	65,8	25,3	38,4	42,6	70,8
116	66,9	25,6	40,6	43,3	75,4
122	68,0	25,9	42,9	44,0	80,0
128	71,6	27,5	44,8	46,4	84,3
134	75,1	29,2	46,8	48,8	88,6
140	78,7	30,8	48,7	51,2	92,9
146	82,3	32,5	50,6	53,7	97,1
152	85,9	34,1	52,5	56,1	101,4
158	89,4	35,8	54,5	58,5	105,7
164	93,0	37,4	56,4	60,9	110,0

РЕКОМЕНДАЦИИ ПО ВЫБОРУ ТКАНИ

Для пошива данной модели подойдут мягкие, тактильно приятные трикотажные полотна средней поверхностной плотности, с высокими гигиеническими и гигроскопическими свойствами.

Пример: футер 2-нитка петля, футер 3-нитка петля, плотное джерси (в качестве основного материала), кашкорсе, рибана (в качестве материала для манжет и пояса).

РАСКРОЙ



Основной материал (футер 2х-нитка петля с лайкрой):

1. Спинка – 1 дет. со сгибом,
2. Перед – 2 дет.,
3. Рукав – 2 дет.,
4. Мешковина кармана – 4 дет.,
5. Капюшон – 2 дет.,
6. Листочка кармана — 2 дет.

Рибана/кашкорсе:

7. Манжета рукава – 2 дет. со сгибом,
8. Пояс – 1 дет. со сгибами по горизонтали и вертикали.

Дублерин:

1. Долевик кармана — 2 дет. (выкраивается самостоятельно, по долевой, в виде прямоугольника шириной 4 см и длиной, равной длине рамки кармана + 3 см),
2. Листочка кармана — 2 дет.,
3. Кромка борта под молнию + кромка пояса — 2 дет. (выкраивается самостоятельно, по долевой, в виде полоски шириной 1-1,5 см и длиной, равной длине среза борта или ширине пояса).

Припуски на швы

Все детали изделия даны с необходимыми припусками на швы.

Образец толстовки был отшит из футера 2-нитки петли с лайкрой и кашкорсе.

ОБОРУДОВАНИЕ И ИНСТРУМЕНТЫ

	Бытовая швейная машинка;
	Оверлок 4-ниточный;
	Утюг с паром или без, утюжильный стол или гладильная доска;
	Ручная и машинные иглы, соответствующие типу ткани (для трикотажа), булавки для закалывания или маленькие зажимы;
	Ножницы для бумаги и ножницы для раскроя;
	Проутюжильник (сетка для ВТО или лоскут х/б ткани).

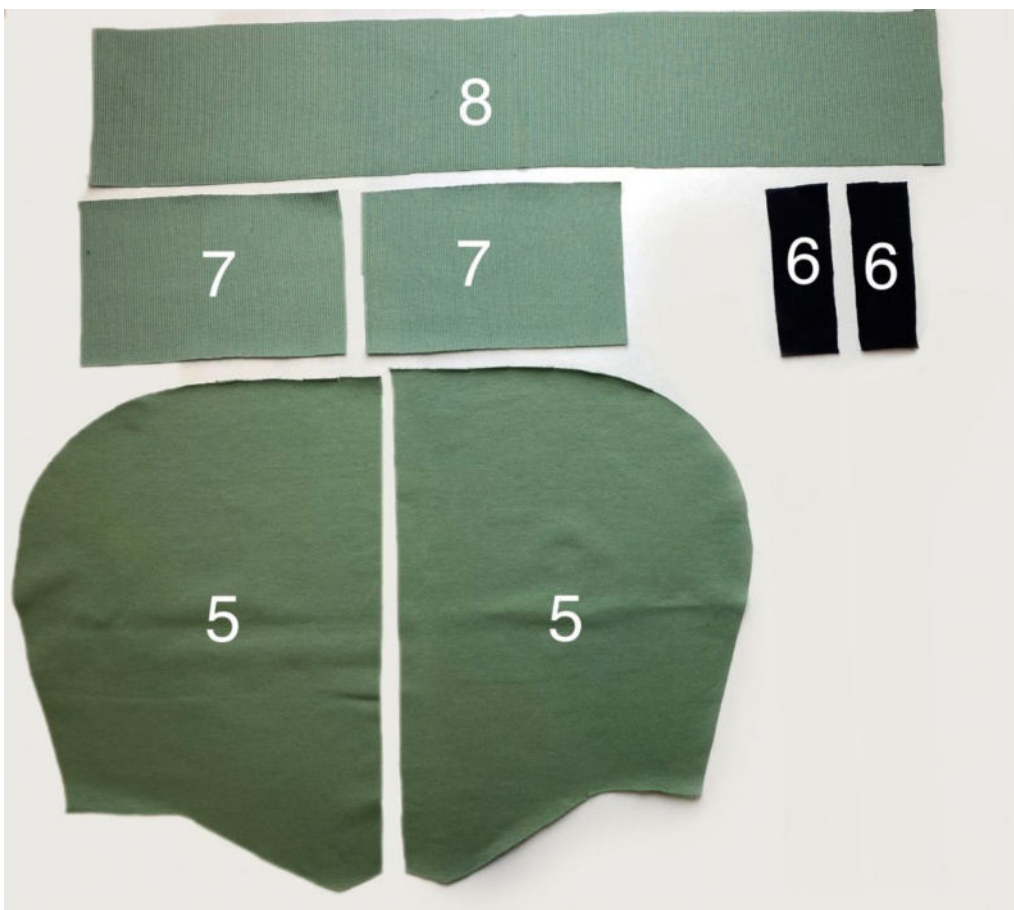
ДОПОЛНИТЕЛЬНЫЕ МАТЕРИАЛЫ И ФУРНИТУРА

	Нитки для бытовой машины и оверлока;
	Дублерин;
	Разъемная застежка-молния длинная.

ТЕХНОЛОГИЧЕСКАЯ ПОСЛЕДОВАТЕЛЬНОСТЬ ОБРАБОТКИ

Выкроите детали изделия согласно спецификации.





Наметьте расположение кармана на лицевой стороне детали переда.
С изнанки переда укрепите место под карман клеевым долевиком.



Продублируйте и осноруйте листочку. Заутюжьте её вдоль пополам, изнанкой внутрь. Наметьте ширину готового вида на листочке.



Наложите листочку на деталь переда, лицом к лицу, совмещая линии разметки между собой, приколите, приметайте.



Наметьте рамку кармана на изнанке мешковины кармана.

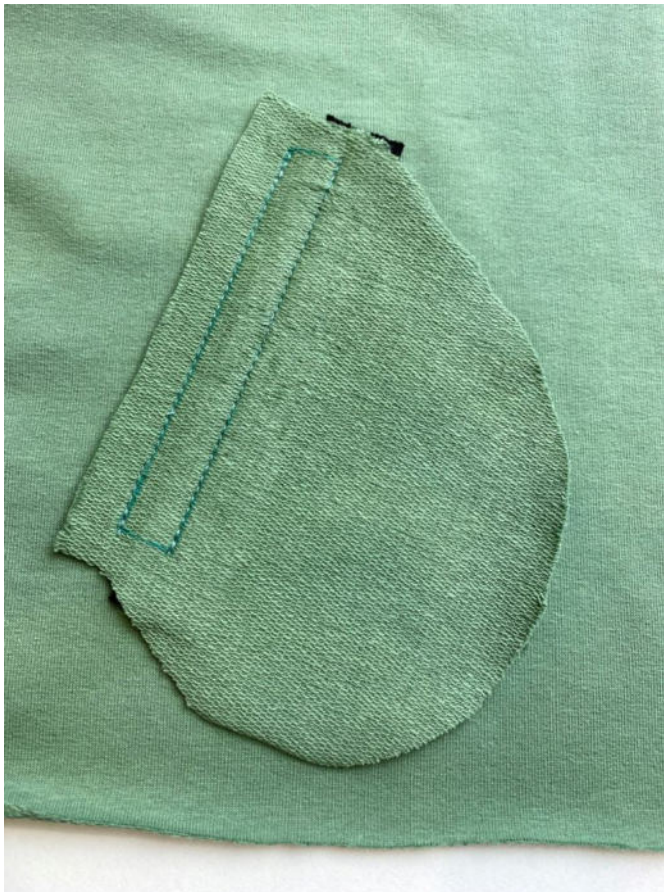
Наложите мешковину на деталь переда, лицом к лицу, совмещая линии разметки, приколите, приметайте.



Проложите машинные строчки по продольным сторонам разметки рамки.



Нитки сметывания удалите.



Разрежьте вход в карман. Линию реза ведите посередине между строчками, к уголкам выходя наискосок, не доходя до концов строчки 0,2 см.



Выверните, выправьте мешковину кармана на изнанку переда.



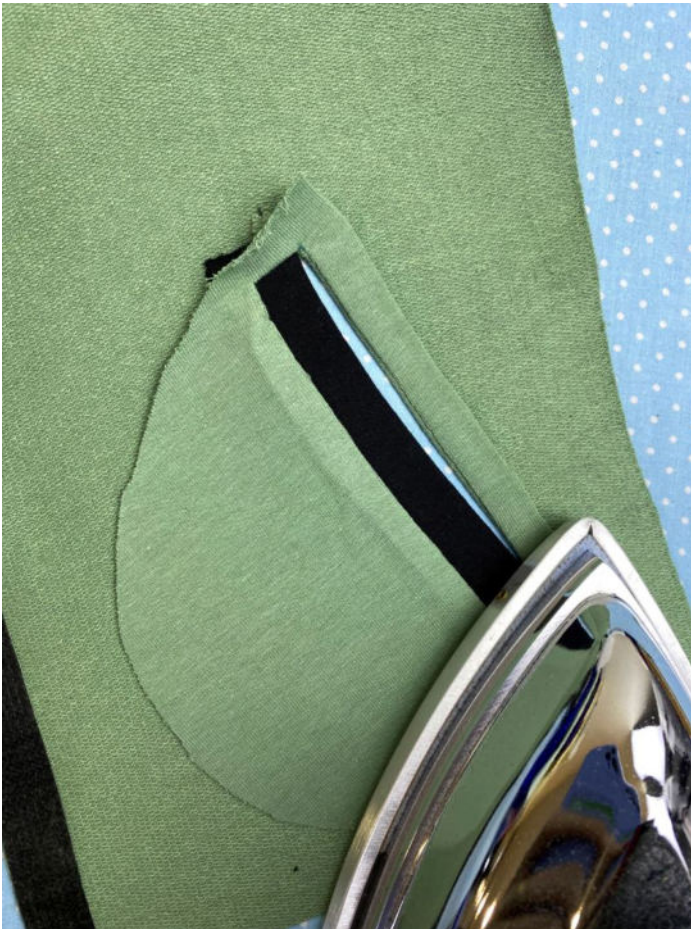
Заколите уголки кармана вместе с уголками листочки.



Застрочите уголки кармана.



Приутюжьте рамку кармана с изнанки переда.



Приколите булавками или приметайте мешковину к детали переда вокруг рамки кармана.



Отстрочите рамку кармана в край. Приутюжьте.



Так должно получиться на данном этапе.



Наложите вторую мешковину на карман, лицом на лицевую сторону притачанной мешковины, уравняйте по срезам, сколите, стачайте. Конец строчки спрячьте в шов с помощью иглы с длинным ушком.



Карман готов.



Сложите детали переда и спинки вместе, лицом к лицу, уравняйте по плечевым срезам, сколите.



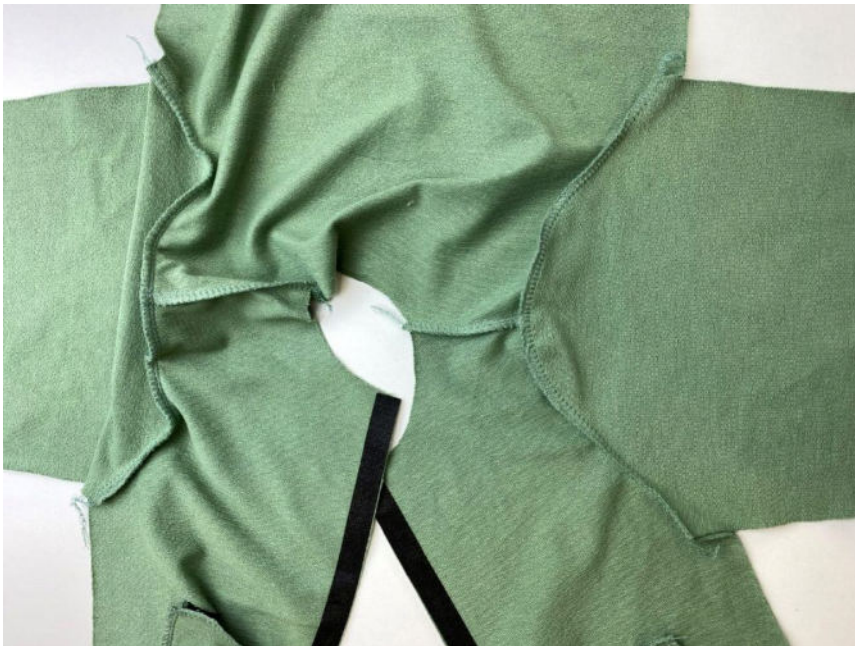
Стачайте плечевые срезы изделия. Припуски швов заутюжьте в сторону переда.



Вколите или вметайте рукава в открытые проймы изделия.



Втачайте рукава в проймы изделия.



Припуски швов заутюжьте в сторону рукавов.



Сложите изделие лицевой стороной внутрь, уравняйте по боковым срезам и срезам рукавов, сколите.



Единой строчкой стачайте боковые срезы изделия и срезы рукавов.



Припуски швов заутюжьте в сторону спинки.



Наложите пояс на изделие, лицом к лицу, уравняйте по срезам, сколите.



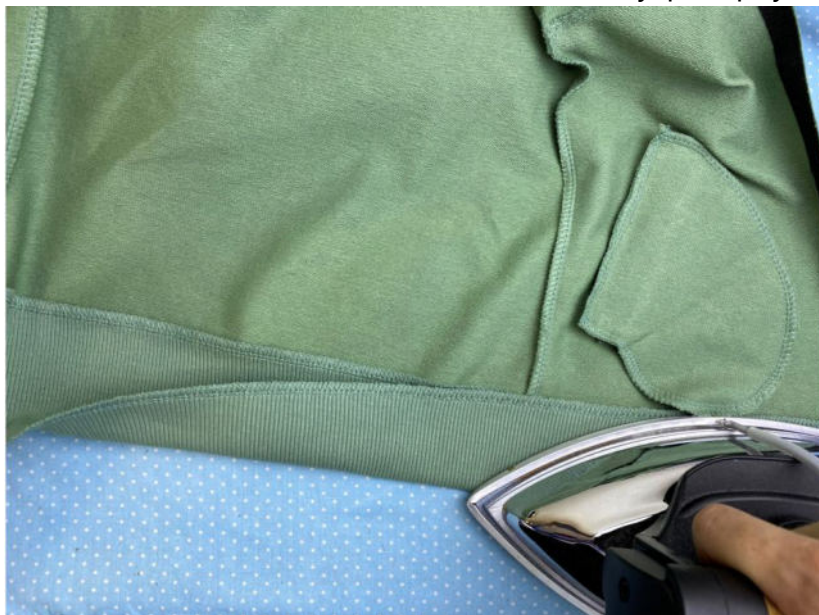
Притачайте пояс к изделию.
Второй продольный срез пояса обметайте.



Припуски шва заутюжьте в сторону изделия.



Сложите пояс вдоль пополам, изнанкой внутрь, приутюжьте по сгибу.



Наложите молнию на деталь переда, лицом к лицу, от сгиба пояса вверх, не доходя до среза горловины 0,7 см, приколите, приметайте.

Затем нижнюю часть молнии обогните второй стороной пояса, приметайте.



Притачайте молнию с помощью однорожковой лапки.



Застегните молнию.

На открытой стороне молнии проставьте контрольные метки для совмещения швов притачивания пояса, а также верха молнии.



Совмещая контрольные метки, приколите вторую сторону молнии к изделию.



Притачайте вторую сторону молнии.



Застегните молнию, проверьте качество выполнения операции.



Сложите детали капюшона вместе, лицом к лицу, уравняйте по срезам, сколите.

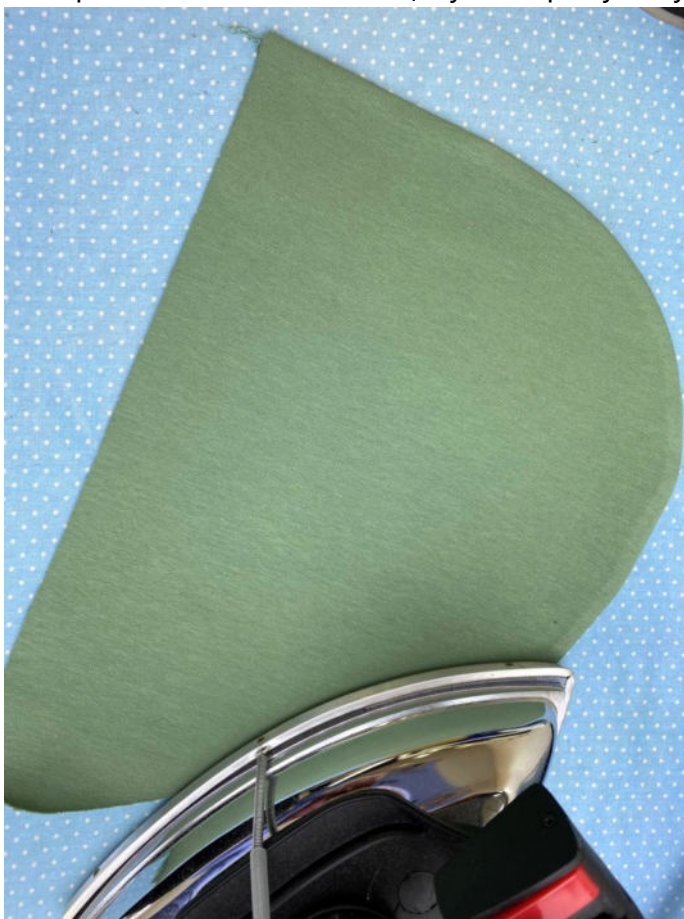


Стачайте части капюшона между собой.



Припуски шва приутюжьте на ребро.

Выверните капюшон на лицевую сторону, выутюжьте шов на ребро.



Заутюжьте кулиску капюшона в сторону изнанки (на 3 см).



Клеевыми долевиками укрепите места под люверсы с изнанки капюшона.



Обметайте срез припуска кулиски.



Установите люверсы на капюшон.



Сложите капюшон и изделие вместе, лицом к лицу, уравняйте по срезам. Обогните горловину изделия припусками кулиски, сколите.



Обтачайте подгибку кулиски и горловину на швейной машине.



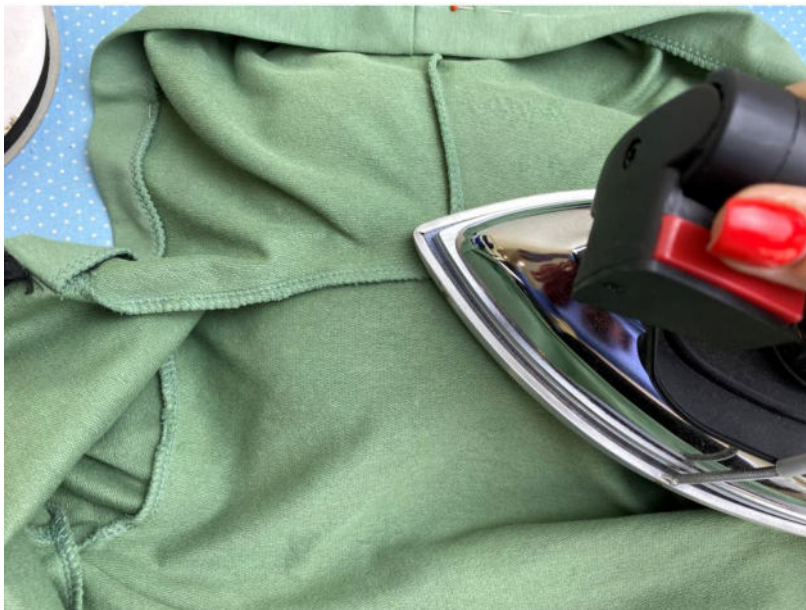
Вколите капюшон в горловину изделия.



Втачайте капюшон в горловину изделия. Концы строчки закрепите в шве с помощью иглы с длинным ушком.



Припуски шва приутюжьте, направив их в сторону изделия.



Наметьте линию отстрачивания кулиски капюшона на расстоянии 2,5 см от края. Проколите капюшон булавками.



Отстрочите кулиску капюшона.



Приметайте тесьму молнии к деталям переда.

Приметайте вторую сторону пояса ко шву притачивания первой его стороны.



Отстрочите борта на расстоянии 0,5 см от молнии, а также шов притачивания пояса на расстоянии 0,5 см от стачивающей строчки.

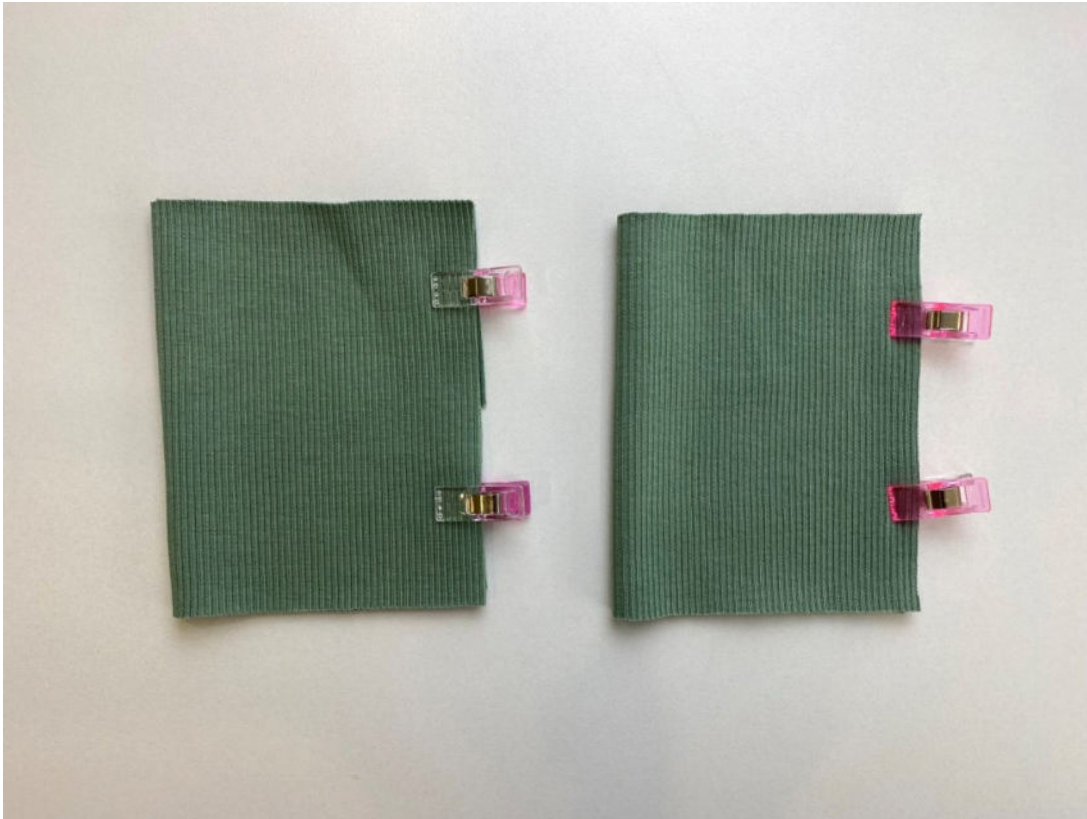


Швы приутюжьте.

Вставьте шнур в кулиску капюшона.



Детали манжет сложите пополам, лицевой стороной внутрь, сколите по коротким срезам.



Стачайте манжеты в кольцо.

Припуски шва разложите в разные стороны относительно середины манжеты, во избежание излишней толщины. Сложите манжеты вдоль пополам, изнанкой внутрь, приутюжьте по сгибу.



Вложите манжеты в рукава, приколите, притачайте. Концы строчек спрячьте внутри шва при помощи иглы с длинным ушком.



Припуски швов притачивания манжет приутюжьте на ребро, затем заутюжьте в сторону рукавов.

Отутюжьте изделие в готовом виде. Носите с удовольствием!



Понравилась выкройка? Тогда ждём ваши ФОТО-ОТЗЫВЫ:



на нашем сайте: <https://shkatulka-sew.ru/pattern/vykroyka-detskoy-tolstovki-s-kapyushonom-kh071217/>



в соцсетях с хэштегом #KH071217

