

ШКАТУЛКА

SHKATULKA-SEW.RU



#WTO11217

Размеры

40-64

Рост

156-180 см

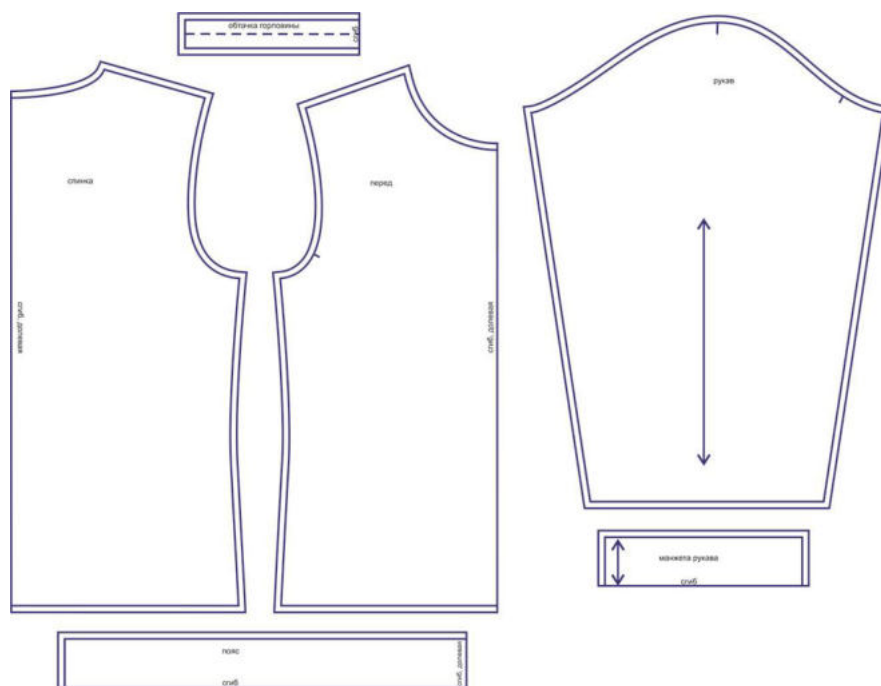
СЛОЖНОСТЬ



СВИТШОТ

WT011217

Выкройка базового женского свитшота, толстовки среднего объема прямого силуэта на притачном поясе. Линия плеча немного удлинена. Рукав длинный, рубашечный, на притачной манжете.



СОСТАВ КОМПЛЕКТА ЛЕКАЛ

* Выкройки даны с припусками на швы. Они обозначены двойным контуром. Вы можете самостоятельно изменить ширину припусков, исходя из свойств выбранного материала или своих целей.

ВЕЛИЧИНЫ ПРИБАВОК НА ОСНОВНЫХ УЧАСТКАХ ИЗМЕРЕНИЙ

Прибавка к обхвату груди
в полном объеме

5-6,8 см

ЗАМЕРЫ КЛЮЧЕВЫХ ПАРАМЕТРОВ, РАСХОД ТКАНИ

* Без учета припусков на швы.

Внимание: расчет выполнен для трикотажа без учета направления ворса и возможной усадки! Усадка может достигать 15-20% от длины материала. Обязательно учитывайте это и берите с запасом.

размер	рост, см	Длина изделия по средней линии спинки за вычетом обтачки, см	Ширина изделия на уровне груди, см	Длина рукава, см	Ширина рукава на уровне нижней точки проймы, см	Расход трикотажа 1 при ширине 150 см, см	Расход трикотажа 2 при ширине 140 см, см
40	156-160	56,9	86,8	53,4	34,5	105,0	25,0
	161-165	58,7		54,9		108,0	25,0
	166-170	60,4		56,4		111,0	25,0
	171-175	62,2		57,9		114,0	25,0
	176-180	63,9		59,4		117,0	25,0
42	156-160	57,1	90,7	54,0	35,9	106,8	25,0
	161-165	58,9		55,5		109,9	25,0
	166-170	60,6		57,0		112,9	25,0
	171-175	62,4		58,5		115,9	25,0
	176-180	64,1		60,0		118,9	25,0
44	156-160	57,3	94,5	54,5	37,3	108,7	25,0
	161-165	59,1		56,0		111,7	25,0
	166-170	60,8		57,5		114,8	25,0
	171-175	62,6		59,0		117,8	25,0
	176-180	64,3		60,5		120,8	25,0
46	156-160	57,5	98,4	55,1	38,7	110,5	25,0
	161-165	59,3		56,6		113,6	25,0
	166-170	61,0		58,1		116,6	25,0
	171-175	62,8		59,6		119,7	25,0
	176-180	64,5		61,1		122,8	25,0
48	156-160	57,7	102,2	55,6	40,1	112,3	25,0
	161-165	59,5		57,1		115,4	25,0
	166-170	61,2		58,6		118,5	25,0
	171-175	63,0		60,1		121,6	25,0
	176-180	64,7		61,6		124,7	25,0
50	156-160	57,9	106,1	56,2	41,5	114,2	34,0
	161-165	59,7		57,7		117,3	34,0
	166-170	61,4		59,2		120,4	34,0
	171-175	63,2		60,7		123,5	34,0
	176-180	64,9		62,2		126,6	34,0
52	156-160	58,1	109,9	56,8	42,9	116,0	34,0

	161-165	59,9		58,3		119,1	34,0
	166-170	61,6		59,8		122,3	34,0
	171-175	63,4		61,3		125,4	34,0
	176-180	65,1		62,8		128,5	34,0
54	156-160	58,3	113,8	57,3	44,3	117,8	34,0
	161-165	60,1		58,8		121,0	34,0
	166-170	61,8		60,3		124,1	34,0
	171-175	63,6		61,8		127,3	34,0
	176-180	65,3		63,3		130,4	34,0
56	156-160	58,5	117,6	57,9	45,7	119,7	34,0
	161-165	60,3		59,4		122,8	34,0
	166-170	62,0		60,9		126,0	34,0
	171-175	63,8		62,4		129,2	34,0
	176-180	65,5		63,9		132,3	34,0
58	156-160	58,7	121,5	58,4	47,1	121,5	34,0
	161-165	60,5		59,9		124,7	34,0
	166-170	62,2		61,4		127,9	34,0
	171-175	64,0		62,9		131,1	34,0
	176-180	65,7		64,4		134,3	34,0
60	156-160	58,9	125,3	59,0	48,5	123,3	34,0
	161-165	60,7		60,5		126,5	34,0
	166-170	62,4		62,0		129,8	34,0
	171-175	64,2		63,5		133,0	34,0
	176-180	65,9		65,0		136,2	34,0
62	156-160	59,1	129,2	59,5	49,9	125,2	34,0
	161-165	60,9		61,0		128,4	34,0
	166-170	62,6		62,5		131,6	34,0
	171-175	64,4		64,0		134,9	34,0
	176-180	66,1		65,5		138,1	34,0
64	156-160	59,3	133,0	60,1	51,3	127,0	34,0
	161-165	61,1		61,6		130,3	34,0
	166-170	62,8		63,1		133,5	34,0
	171-175	64,6		64,6		136,8	34,0
	176-180	66,3		66,1		140,0	34,0

РЕКОМЕНДАЦИИ ПО ВЫБОРУ ТКАНИ

Для пошива свитшота подойдут хорошо-растяжимые трикотажные полотна средней поверхностной плотности, тактильно мягкие, с высокими и средними гигиеническими и гигроскопическими свойствами, типа джерси, ангора, футер 2-нитка петля, футер 3-нитка петля, костюмный трикотаж, трикотажная замша. Для манжет, пояса и обтачки горловины - упругий трикотаж, например, кашкорсе, рибана и др.

РАСКРОЙ



Основной трикотаж:

1. Спинка — 1 дет. со сгибом,
2. Перед — 1 дет. со сгибом,
3. Рукав — 2 дет.

Кашкорсе / рибана (допускается край из основного трикотажа, если он хорошо

растяжимый и упругий):

1. Обтачка горловины — 1 дет. со сгибом,
2. Манжета рукава — 2 дет. со сгибом,
3. Пояс — 1 дет. с двумя сгибами.

Припуски на швы


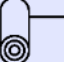
Все детали изделия даны с необходимыми припусками на швы.

Образец свитшота был отшит из фактурного хорошо растяжимого трикотажа с лайкрой.

ОБОРУДОВАНИЕ И ИНСТРУМЕНТЫ

	Бытовая швейная машинка;
	Оверлок 4-ниточный;
	Утюг с паром или без, утюжильный стол или гладильная доска;
	Ручная и машинные иглы, соответствующие типу ткани (для трикотажа), булавки для закалывания или маленькие зажимы;
	Ножницы для бумаги и ножницы для раскроя;
	Проутюжильник (сетка для ВТО или лоскут х/б ткани).

ДОПОЛНИТЕЛЬНЫЕ МАТЕРИАЛЫ И ФУРНИТУРА

	Нитки для бытовой машины и оверлока;
	Лента (атласная, киперная) в качестве кромки для плечевых швов.

ТЕХНОЛОГИЧЕСКАЯ ПОСЛЕДОВАТЕЛЬНОСТЬ ОБРАБОТКИ

Выкроите детали изделия согласно спецификации.



Далее пошив показан на примере свитшота Джейн549, т.к. технология обработки этих моделей одинаковая.

Сложите детали переда и спинки вместе, лицом к лицу, уравняйте по плечевым срезам, стачайте на оверлоке, подкладывая в строчку тесьму. Она предотвратит вытягивание плечевых швов в процессе эксплуатации изделия.



Припуски швов заутюжьте в сторону переда.

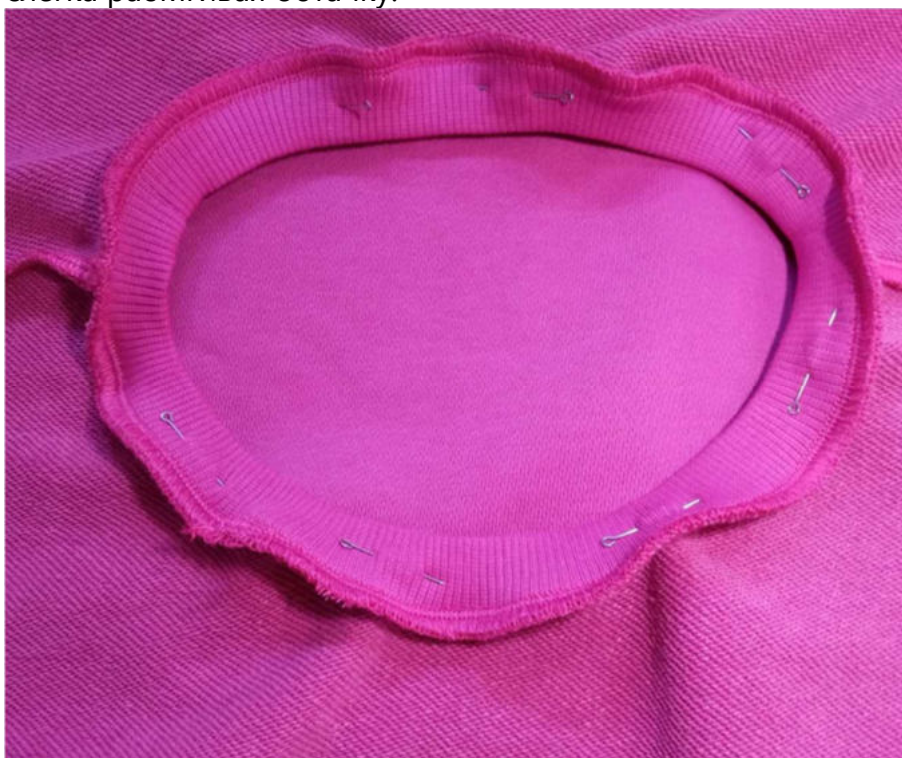


Сложите обтачку горловины пополам, лицевой стороной внутрь, стачайте в кольцо по коротким срезам. Припуски шва разутюжьте.

Сложите обтачку вдоль пополам, изнанкой внутрь, приутюжьте по сгибу. Оттяните обтачку по открытым срезам, одновременно сутюжьте по сгибу, придавая ей изогнутую форму.



Вколите или вметайте обтачку в горловину изделия, втачайте оверлочной строчкой, слегка растягивая обтачку.



Припуски шва направьте в сторону изделия, приутюжьте.



Стачайте боковые срезы переда и спинки между собой.



Припуски швов заутюжьте в сторону переда.



Стачайте боковые срезы рукавов между собой. Припуски швов заутюжьте в сторону передней части рукава.



Детали манжет сложите пополам, лицом внутрь, стачайте по коротким срезам. Припуски швов разутюжьте.

Сложите манжеты вдоль пополам, изнанкой внутрь, приутюжьте по сгибу.



Приколите или приметайте манжеты по низу рукавов, совмещая срезы и боковые швы, притачайте оверлочной строчкой.



Припуски швов приутюжьте на ребро.



Вколите или вметайте рукава в проймы изделия.



Втачайте рукава оверлочной строчкой. Припуски швов приутюжьте на ребро.



Деталь пояса сложите пополам, лицом внутрь, стачайте в кольцо по коротким срезам. Припуски шва разутюжьте.

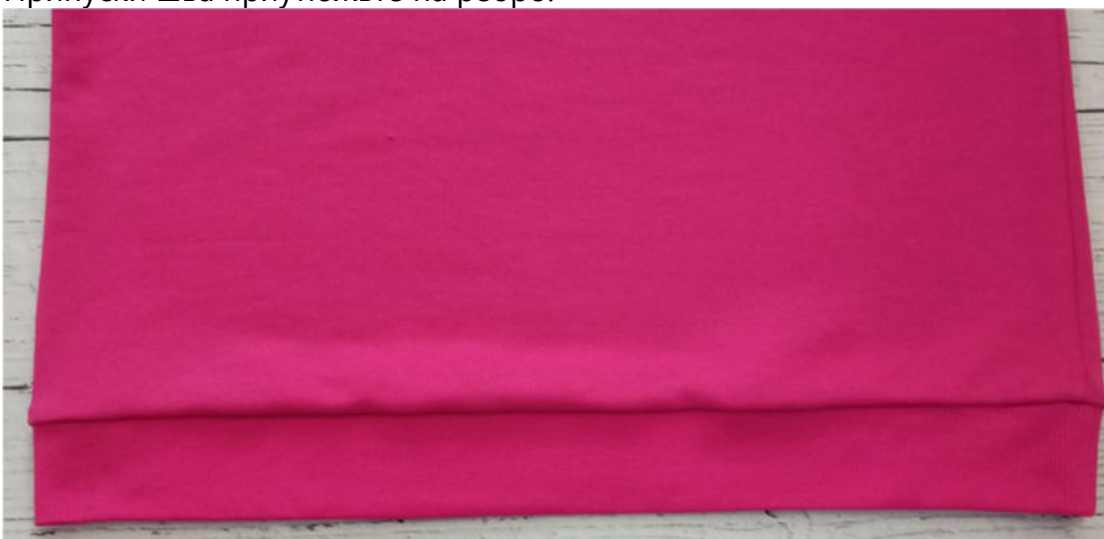
Сложите пояс вдоль пополам, изнанкой внутрь, приутюжьте по сгибу.



Совмещая боковые швы, приколите или приметайте пояс по низу изделия. Притачайте на оверлоке.



Припуски шва приутюжьте на ребро.



Отутюжьте изделие в готовом виде. Носите с удовольствием!

Понравилась выкройка? Тогда ждём ваши ФОТО-ОТЗЫВЫ:



на нашем сайте: <https://shkatulka-sew.ru/pattern/vykroyka-jenskogo-svitshota-s-vtachnym-rukavom-wt011217/>



в соцсетях с хэштегом #WT011217

