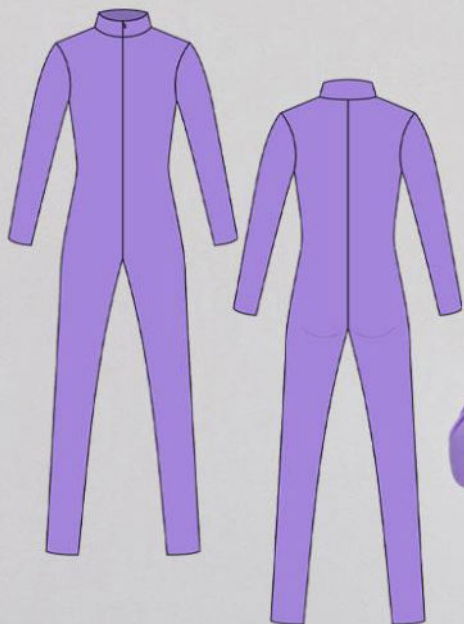


ШКАТУЛКА

SHKATULKA-SEW.RU



#K0180917

**Размеры
(ростовка)
92-158 см**

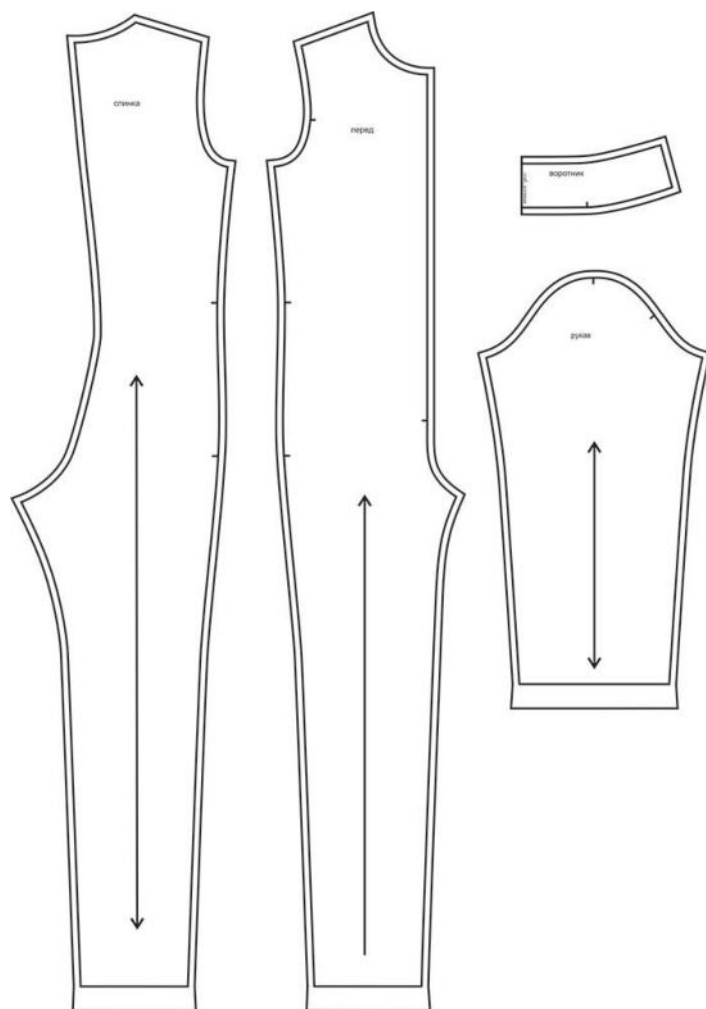
СЛОЖНОСТЬ



спортивный комбинезон

КО180917

Выкройка детского трикотажного гимнастического комбинезона, малого объёма, прилегающего силуэта. Перед и спинка - со средними швами. Горловина комбинезона оформлена воротником-стойкой. Застёжка — потайная молния в среднем шве переда. Рукава — втачные, длинные, узкие. Длина брючин — до щиколотки.

СОСТАВ КОМПЛЕКТА
ЛЕКАЛ

* Выкройки даны с припусками на швы. Они обозначены двойным контуром. Вы можете самостоятельно изменить ширину припусков, исходя из свойств выбранного материала или своих целей.

ВЕЛИЧИНЫ ПРИБАВОК НА ОСНОВНЫХ УЧАСТКАХ
ИЗМЕРЕНИЙ

Прибавка к обхвату груди в полном объеме	Прибавка к обхвату талии в полном объеме	Прибавка к обхвату бедер в полном объеме
минус 5,6 - 3,6 см	минус 4,8 - 0,8 см	минус 9,1 - минус 1 см

ЗАМЕРЫ КЛЮЧЕВЫХ ПАРАМЕТРОВ, РАСХОД ТКАНИ

* Без учета припусков на швы.

Внимание: расчет выполнен для трикотажа без учета направления ворса и возможной усадки! Усадка может достигать 15-20% от длины материала. Обязательно учитывайте это и берите с запасом.

рост, см	полный замер на уровне груди, см	полный замер на уровне тали, см	полный замер на уровне бедер, см	замер рукава на уровне проймы, см	длина рукава, см	длина изделия по среднему шву спинки до линии тали, см	длина изделия по боковому шву от линии тали до низа, см	расход трикотажа при ширине 150 см, см
92	55,6	49,6	52,0	19,0	33,0	21,3	54,3	88,0
98	56,8	50,5	53,6	19,8	35,2	22,7	58,3	94,6
104	58,0	51,5	55,3	20,6	37,4	24,0	62,3	101,1
110	59,2	52,4	56,9	21,4	39,6	25,4	66,3	107,7
116	60,4	53,4	58,5	22,2	41,7	26,7	70,3	114,3
122	61,6	54,3	60,1	23,0	43,9	28,1	74,3	120,9
128	62,8	55,3	61,8	23,8	46,1	29,4	78,3	127,4
134	64,0	56,2	63,4	24,6	48,3	30,8	82,3	134,0
140	67,3	58,3	67,2	25,2	51,2	32,7	87,1	142,0
146	70,6	60,4	70,9	25,8	54,0	34,6	91,8	150,0
152	73,8	62,6	74,7	26,5	56,9	36,4	96,6	158,0
158	77,1	64,7	78,4	27,1	59,7	38,3	101,3	166,0
164	80,4	66,8	82,2	27,7	62,6	40,2	106,1	174,0

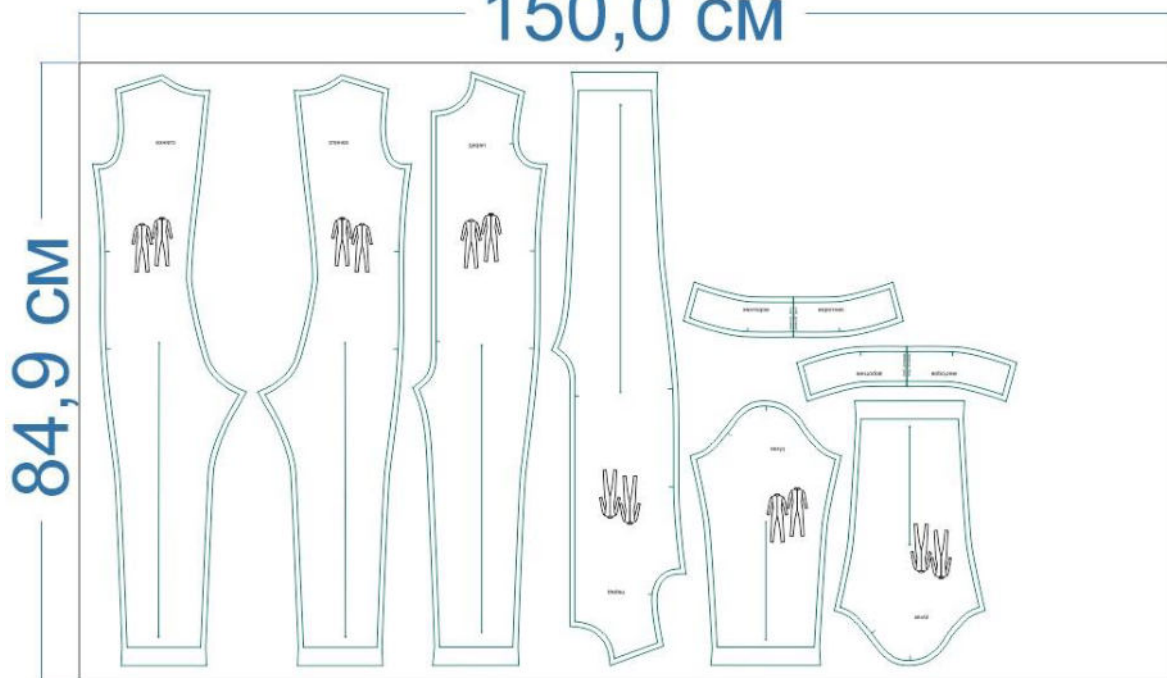
РЕКОМЕНДАЦИИ ПО ВЫБОРУ ТКАНИ

Для пошива комбинезона можно использовать биэластичные трикотажные полотна небольшой и средней поверхностной плотности, например, бифлекс, лайкру, ткани для купальников.

РАСКРОЙ

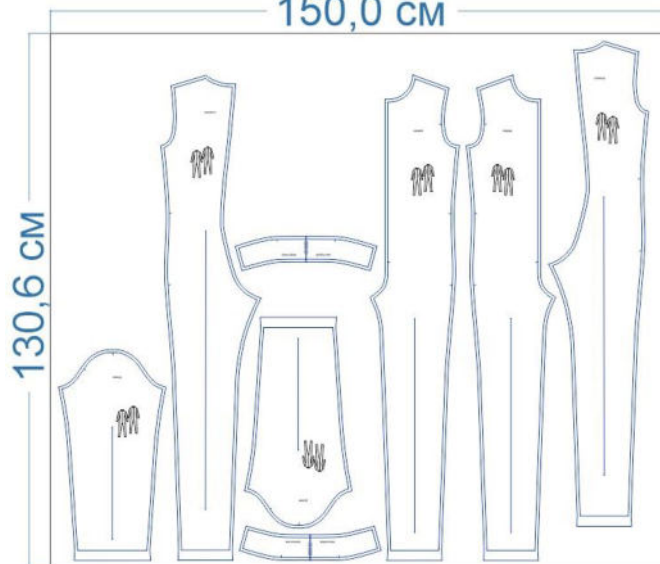
размер 92

150,0 см



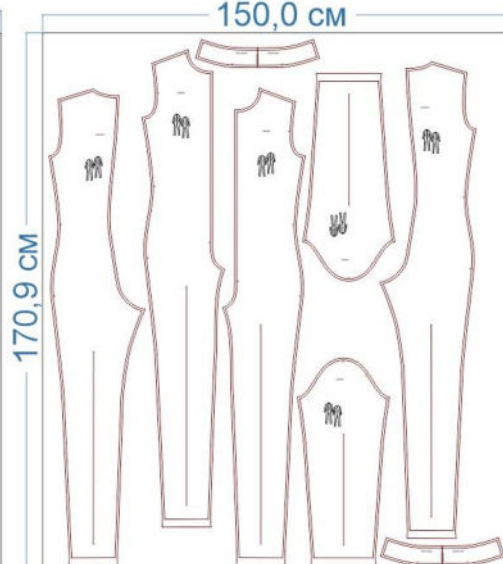
размер 134

150,0 см



размер 164

150,0 см



Основной материал:



1. Спинка — 2 дет.,
2. Перед — 2 дет.,
3. Рукав — 2 дет.,
4. Воротник — 2 дет. со сгибом.

Припуски на швы




Все детали изделия имеют необходимые припуски на швы.

Образец комбинезона был отшит из бифлекса.

ОБОРУДОВАНИЕ И ИНСТРУМЕНТЫ

	Бытовая швейная машинка;
	Оверлок 4-ниточный;
	Утюг с паром или без, утюжильный стол или гладильная доска;
	Машинные иглы, соответствующие типу ткани (для трикотажа), булавки для закалывания или маленькие зажимы;
	Ножницы для бумаги и ножницы для раскроя;
	Проутюжильник (сетка для ВТО или лоскут х/б ткани).

ДОПОЛНИТЕЛЬНЫЕ МАТЕРИАЛЫ И ФУРНИТУРА

	Нитки для бытовой машины и оверлока;
	Двойная игла;
	Длинная потайная молния.

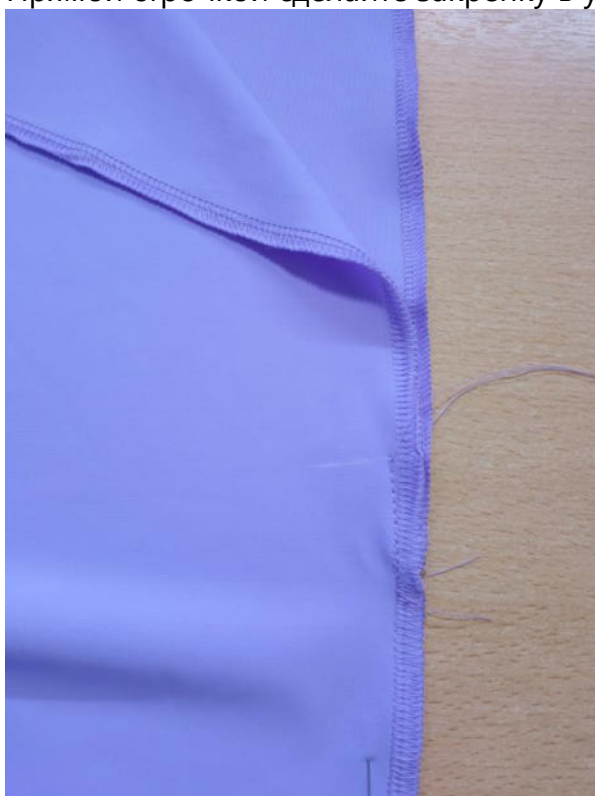
ТЕХНОЛОГИЧЕСКАЯ ПОСЛЕДОВАТЕЛЬНОСТЬ ОБРАБОТКИ

Выкроите детали изделия согласно спецификации.

Обметайте средние срезы деталей переда до метки конца застежки по отдельности, затем сложите детали переда вместе, лицом к лицу, уравняйте по средним срезам и стачайте вместе от метки вниз.



Прямой строчкой сделайте закрепку в уступе будущей застежки.



Сложите детали спинки вместе, лицом к лицу, уравняйте по средним срезам, сколите, стачайте. Припуски шва приутюжьте на ребро.



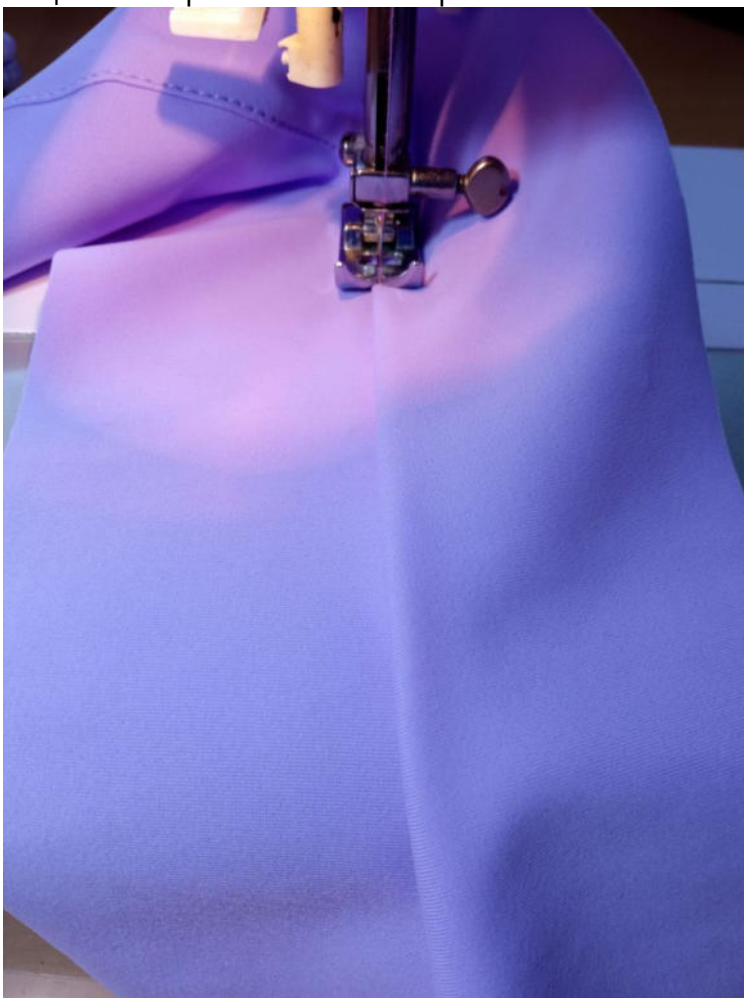
Стачайте плечевые срезы изделия. Припуски швов слегка приутюжьте.



Детали воротника сложите вместе, лицом к лицу, уравняйте по верхним срезам, сколите, стачайте.



Припуски шва направьте в сторону нижнего воротника. Отстрочите шов в край по лицевой стороне нижнего воротника.



Сложите воротник пополам, изнанкой внутрь, выметайте по шву с переходным кантом шириной 0,1-0,2 см из верхнего воротника в сторону нижнего, приутюжьте.



Частично втачайте верхний воротник в горловину переда.
Частично обметайте нижний срез нижнего воротника.



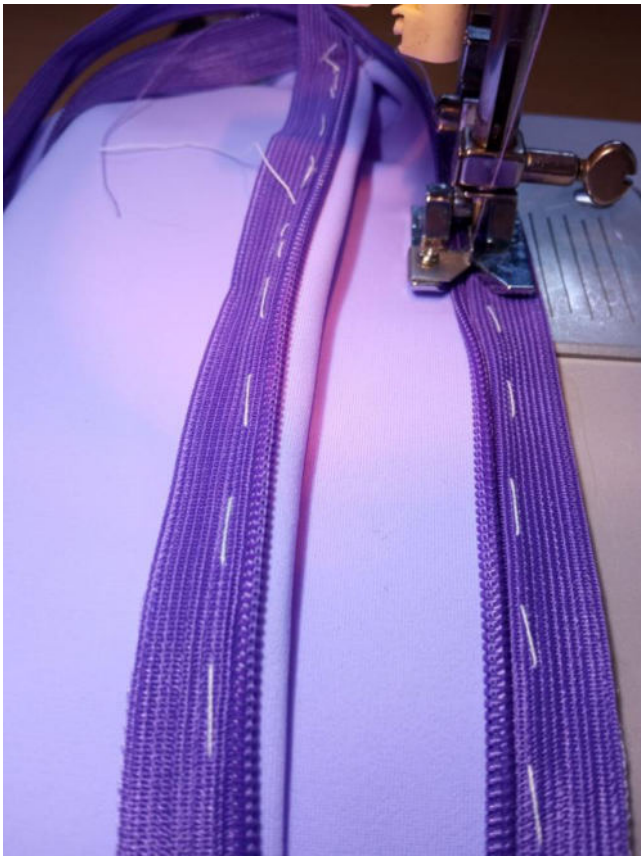
Наложите одну сторону молнии на правую деталь переда, лицом к лицу, от шва воротника и далее вниз, уравняйте край со срезом детали, приколите или приметайте.



С помощью однорожковой лапки притачайте молнию к изделию. Прокладывайте строчку не очень близко к зубчикам, во избежание их поломки.



Застегните молнию до уровня конца застежки. Булавкой приколите вторую (отлетную) сторону молнии к среднему срезу левой детали переда. Затем приколите молнию у шва воротника. Приметайте молнию по всей длине, притачайте, начиная от конца застежки и идя к воротнику.



Застегните молнию, вытянув бегунок.



Обогните верхнюю часть молнии нижним воротником, обтачайте. Припуски швов в уголках высекайте наискосок, не доходя до строчки 0,2 см.



Сложите верхний и нижний воротники вместе, вколите их в горловину изделия, втачайте.



Слегка приутюжьте воротник.



Вколите или вметайте рукава в открытые проймы изделия, втачайте. Припуски швов приутюжьте на ребро.



Сложите изделие лицевой стороной внутрь, уравняйте по боковым срезам, совместите швы пройм между собой, сколите, закрепите машинной строчкой. Уравняйте шаговые срезы изделия между собой, совместите средние швы переда и спинки, сколите, также закрепите строчкой.



Стачайте боковые и шаговые срезы изделия. Припуски швов приутюжьте на ребро.



Срезы низа рукавов и брючин обметайте, заметайте в сторону изнанки, отстрочите двойной иглой.



Нитки сметывания удалите, низ рукавов и низ брючин приутюжьте.



Отутюжьте изделие в готовом виде. Носите с удовольствием!

Понравилась выкройка? Тогда ждём ваши ФОТО-ОТЗЫВЫ:



на нашем сайте: <https://shkatulka-sew.ru/pattern/vykroyka-sportivnogo-kombinezona-ko180917/>



в соцсетях с хэштегом #KO180917

