

ШКАТУЛКА

SHKATULKA-SEW.RU



#КМВ240817

Размеры
(ростовка)
98-170 см

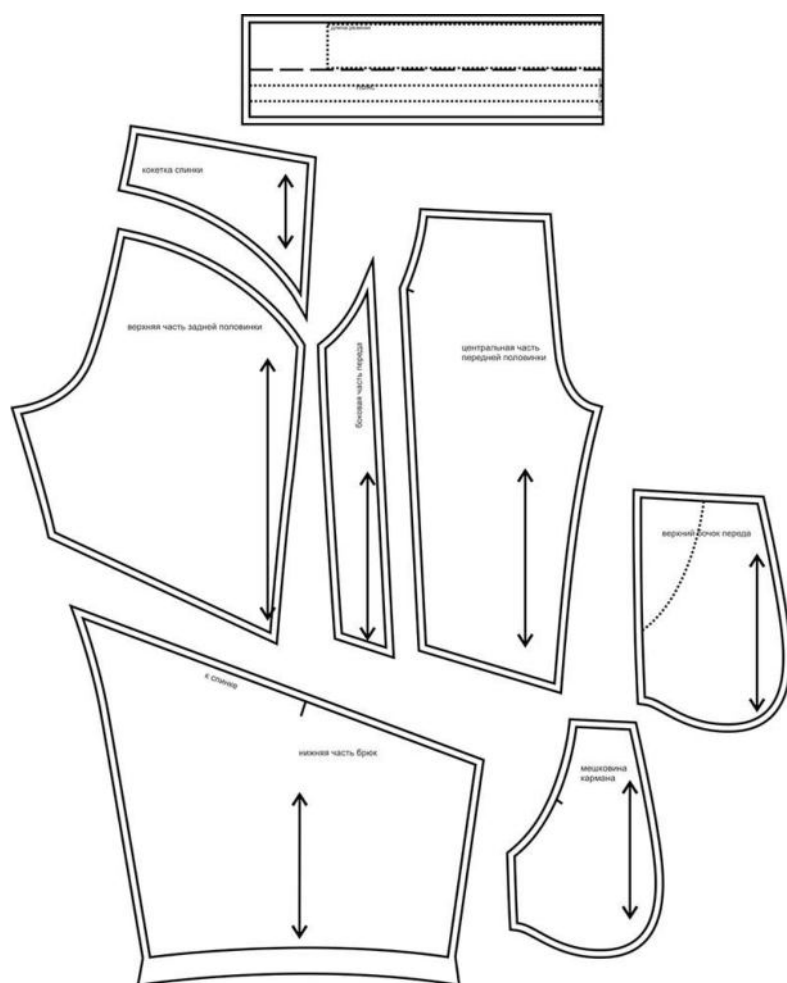
СЛОЖНОСТЬ



брюки

KMB240817

Выкройка детских трикотажных брюк среднего объёма, полуприлегающего силуэта. Передняя половинка — с притачным бочком и нижней частью, переходящей на заднюю половинку, с боковыми карманами с подрезным бочком. Задняя половинка с фигурной кокеткой и отрезной нижней частью. Верхний срез брюк обработан притачным поясом на резинке. Длина брюк — до щиколотки.

СОСТАВ
КОМПЛЕКТА
ЛЕКАЛ

* Выкройки даны с припусками на швы. Они обозначены двойным контуром. Вы можете самостоятельно изменить ширину припусков, исходя из свойств выбранного материала или своих целей.

ВЕЛИЧИНЫ ПРИБАВОК НА ОСНОВНЫХ УЧАСТКАХ
ИЗМЕРЕНИЙ

Прибавка к обхвату талии в полном объеме	Прибавка к обхвату бедер в полном объеме
7,2 - 17,6 см	8,4 - 14,6 см

ЗАМЕРЫ КЛЮЧЕВЫХ ПАРАМЕТРОВ, РАСХОД ТКАНИ

* Без учета припусков на швы.

Внимание: расчет выполнен для трикотажа без учета направления ворса и возможной усадки! Усадка может достигать 15-20% от длины материала. Обязательно учитывайте это и берите с запасом.

рост, см	полный замер на уровне тали, см	полный замер на уровне бедер, см	длина брюк по боковому шву без учета пояса, см	расход трикотажа 1 при ширине 150 см, см	расход трикотажа 2 при ширине 150 см, см
80	57,2	61,4	38,9	36,0	36,0
86	59,0	63,6	43,1	39,7	39,2
92	60,8	65,9	47,3	43,3	42,3
98	62,6	68,1	51,5	47,0	45,5
104	64,4	70,3	55,6	50,7	48,7
110	66,2	72,6	59,8	54,3	51,8
116	68,0	74,8	64,0	58,0	55,0
122	70,0	77,6	67,7	60,8	58,1
128	71,9	80,5	71,5	63,6	61,2
134	73,9	83,3	75,2	66,3	64,3
140	75,8	86,2	79,0	69,1	67,4
146	77,8	89,0	82,7	71,9	70,6
152	79,7	91,9	86,5	74,7	73,7
158	81,7	94,7	90,2	77,4	76,8
164	83,6	97,6	94,0	80,2	79,9
170	85,6	100,4	97,7	83,0	83,0

РЕКОМЕНДАЦИИ ПО ВЫБОРУ ТКАНИ

Для пошива брюк можно использовать трикотажные полотна средней поверхностной плотности, формоустойчивые, отличающиеся малой сминаемостью.

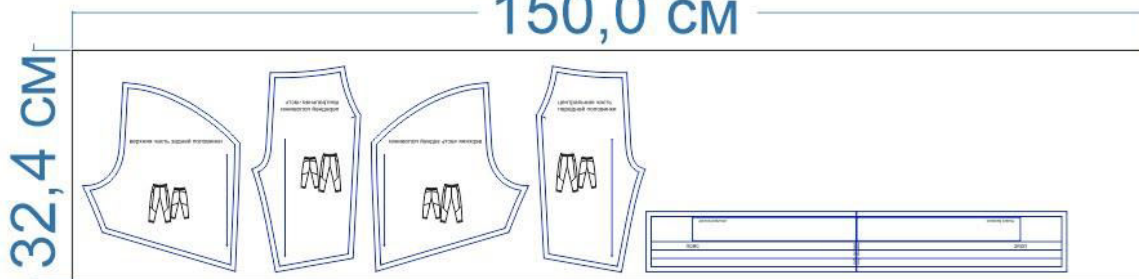
Пример: футер 3-нитка с начёсом.

РАСКРОЙ

размер 80

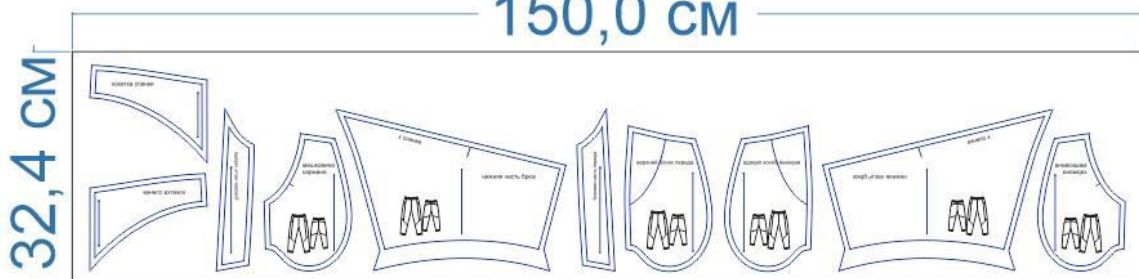
трикотаж 1

150,0 см



трикотаж 2

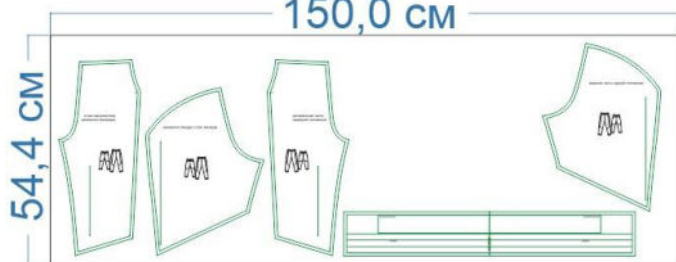
150,0 см



размер 116

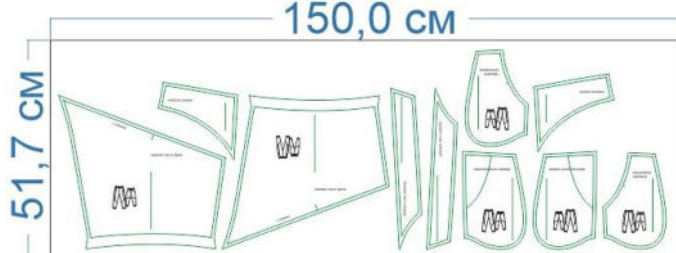
трикотаж 1

150,0 см



трикотаж 2

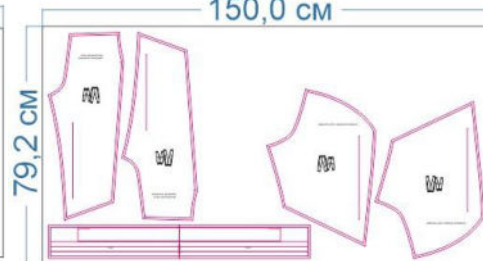
150,0 см



размер 170

трикотаж 1

150,0 см



трикотаж 2

150,0 см



Основной материал:

1. Нижняя часть брюк – 2 дет. (цвет 1, футер 3-нитка начёс),
2. Верхняя часть задней половинки – 2 дет. (цвет 2, футер 3-нитка начёс),
3. Кокетка спинки – 2 дет. (цвет 1, футер 3-нитка начёс),
4. Мешковина кармана – 2 дет. (цвет 1, футер 2-нитка),
5. Верхний бочок переда – 2 дет. (цвет 1, футер 3-нитка начёс),
6. Боковая часть переда – 2 дет. (цвет 1, футер 3-нитка начёс),
7. Центральная часть передней половинки – 2 дет. (цвет 2, футер 3-нитка начёс),
8. Пояс – 1 дет. со сгибом (цвет 2, кашкорсе).





Клеевыми кромками продублируйте ответственные срезы деталей изделия.

Припуски на швы





Все детали изделия имеют необходимые припуски на швы.

Образец брюк был отшит из футера 3-нитки с начёсом.

ОБОРУДОВАНИЕ И ИНСТРУМЕНТЫ

	Бытовая швейная машинка;
	Распошивальная машина;
	Оверлок 4-ниточный;
	Утюг с паром или без, утюжильный стол или гладильная доска;
	Машинные иглы, соответствующие типу ткани (для трикотажа), булавки для закалывания или маленькие зажимы;
	Ножницы для бумаги и ножницы для раскроя;
	Проутюжильник (сетка для ВТО или лоскут х/б ткани).

ДОПОЛНИТЕЛЬНЫЕ МАТЕРИАЛЫ И ФУРНИТУРА

	Нитки для бытовой машины, распошивальной машины и оверлока;
	Дублерин;
	Резинка в пояс;
	Двойная игла.

ТЕХНОЛОГИЧЕСКАЯ ПОСЛЕДОВАТЕЛЬНОСТЬ ОБРАБОТКИ

Выкроите детали изделия согласно спецификации.



Клеевыми кромками продублируйте ответственные срезы деталей изделия.



На центральную часть передней половинки наложите боковую часть, лицом к лицу, уравняйте по срезам, сколите, стачайте.



Припуски шва заутюжьте в сторону боковой детали.



Отстрочите шов в край по лицевой стороне изделия.



Наложите мешковину на переднюю половинку брюк, лицом к лицу, уравняйте по срезам, приколите, притачайте.



Припуски шва отверните в сторону мешковины. Отстрочите шов в край по лицевой стороне мешковины.



Отверните мешковину в сторону изнанки изделия, приутюжьте с переходным кантом шириной 0,1-0,2 см из изделия в сторону мешковины.



Отстрочите вход в карман на ширину лапки по лицевой стороне изделия.



Сложите бочок и мешковину кармана вместе, лицом к лицу, уравняйте по внешним срезам, сколите, стачайте.



Вспомогательными строчками зафиксируйте положение мешковины и бочка по верхнему и боковому срезам передней половинки.



На верхнюю часть задней половинки наложите кокетку, лицом к лицу, уравняйте по срезам, сколите, стачайте.



Припуски шва заутюжьте в сторону кокетки. Отстрочите шов в край по лицевой стороне кокетки.



Сложите попарно передние и задние половинки брюк, лицом к лицу, уравняйте по боковым срезам, сколите, стачайте.



Припуски шва заутюжьте в сторону задней половинки.



Сложите верхнюю и нижнюю части брючин, лицом к лицу, уравняйте по срезам, сколите.



Стачайте срезы деталей между собой.



Припуски шва заутюжьте в сторону нижней части. Отстрочите шов в край по лицевой стороне нижней части.



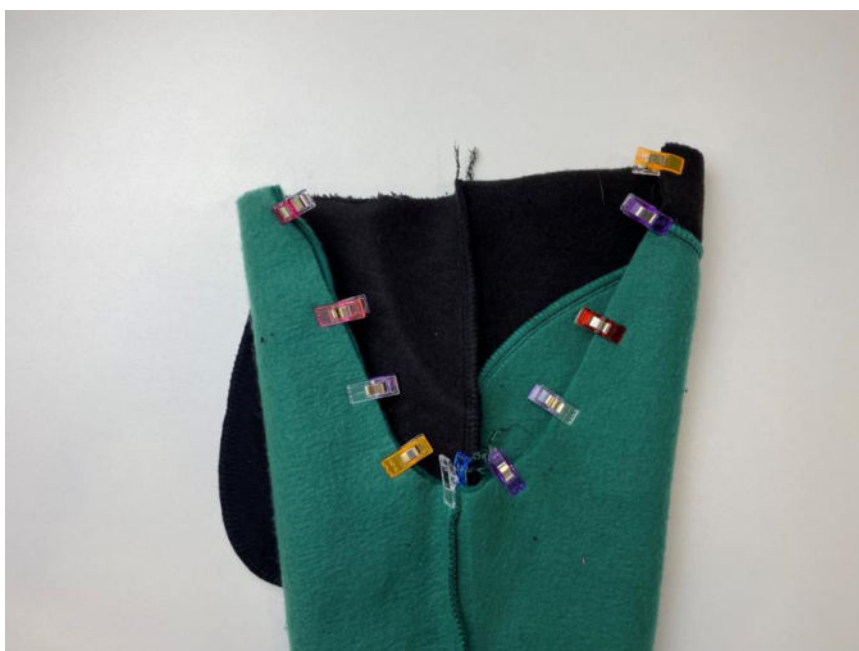
Заготовленную брючину сложите вдоль пополам, лицом внутрь, уравняйте по шаговым срезам, сколите, стачайте.



Припуски шва заутюжьте в сторону задней половинки.



Вложите брючины одну в другую, лицом к лицу, уравняйте по средним срезам, сколите.



Стачайте срезы деталей между собой.



Припуски шва заутюжьте в одну из сторон.



Пояс сложите пополам, лицом внутрь, уравняйте и сколите по коротким срезам.



Стачайте пояс в кольцо.



Припуски шва пояса разложите в разные стороны относительно середины его ширины, приутюжьте.

Сложите пояс вдоль пополам, изнанкой внутрь, приутюжьте по сгибу.



Зигзагообразной строчкой стачайте резинку в кольцо.



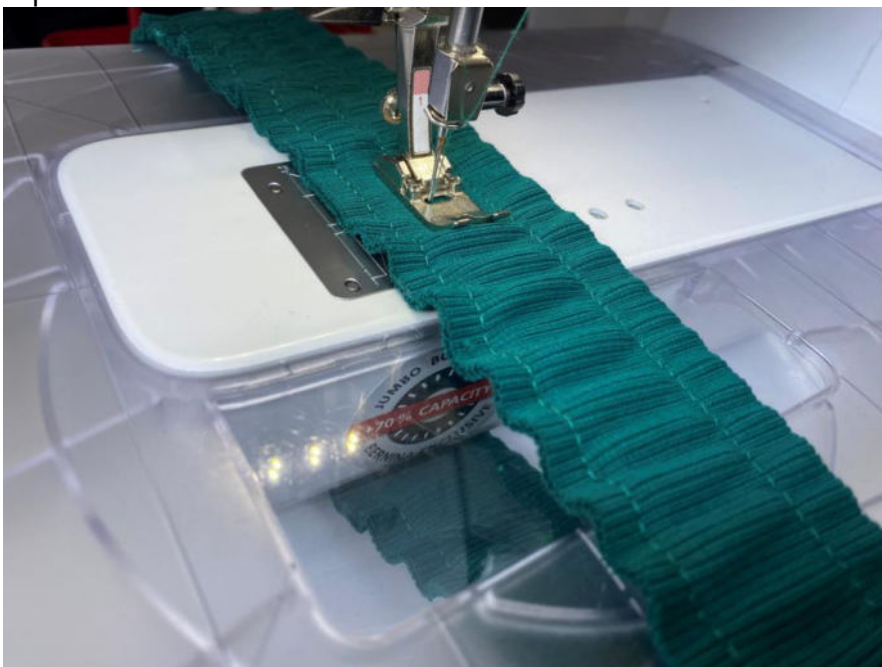
Вложите резинку внутрь пояса. Сколите срезы пояса между собой, стачайте вспомогательной строчкой на расстоянии 0,5 см от срезов.



Равномерно распределите резинку внутри пояса. Разделите высоту пояса на 3 равные части за минусом припуска.



Равномерно растягивая резинку внутри, отстрочите пояс двумя параллельными строчками.



Пояс заготовлен.



Вложите пояс в брюки, лицом к лицу, уравняйте по срезам, сколите, стачайте.



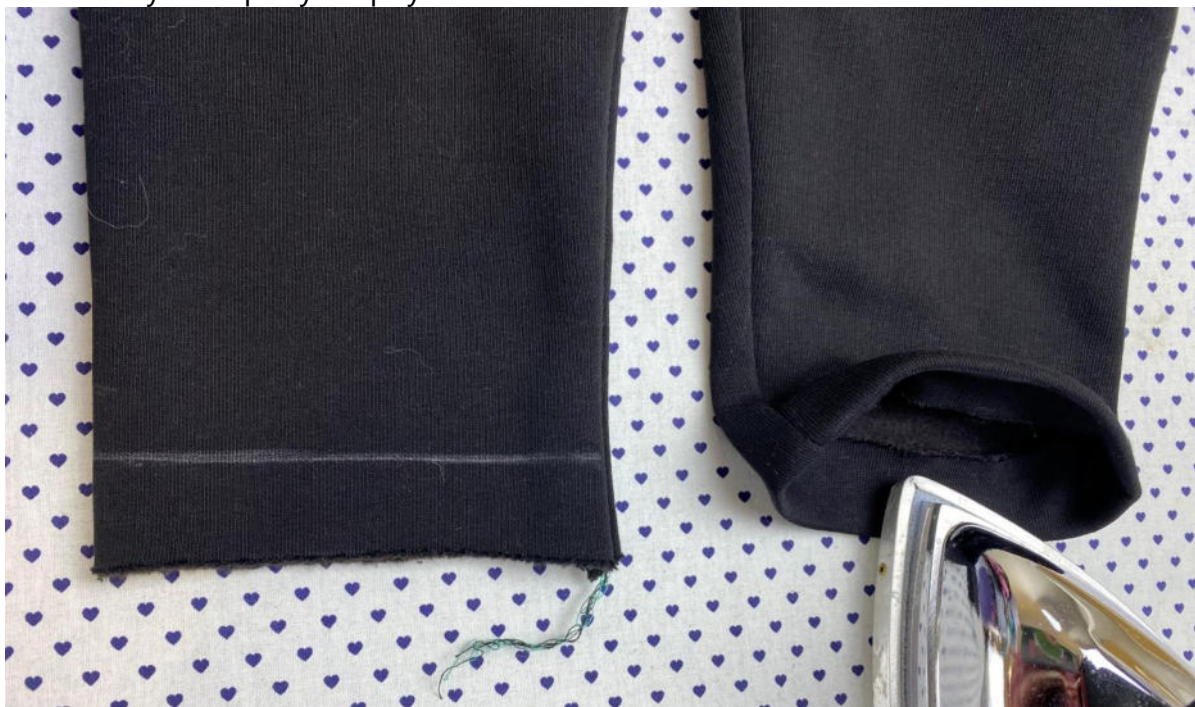
Оверлочный хвостик спрячьте в строчку.



Припуски шва заутюжьте в сторону брюк.



Наметьте линию подгибки низа брючин. Подверните припуск по разметке на изнаночную сторону и приутюжьте.



Застрочите низ брюк на распошивальной машине.

Отутюжьте изделие в готовом виде. Носите с удовольствием!







Понравилась выкройка? Тогда ждём ваши ФОТО-ОТЗЫВЫ:



на нашем сайте: <https://shkatulka-sew.ru/pattern/vykroyka-sportivnyh-bryuk-kmb240817-2/>



в соцсетях с хэштегом #KMB240817

