

ШКАТУЛКА  
SHKATULKA-SEW.RU



#KD180717

**Размеры  
(ростовка)  
86-146 см**

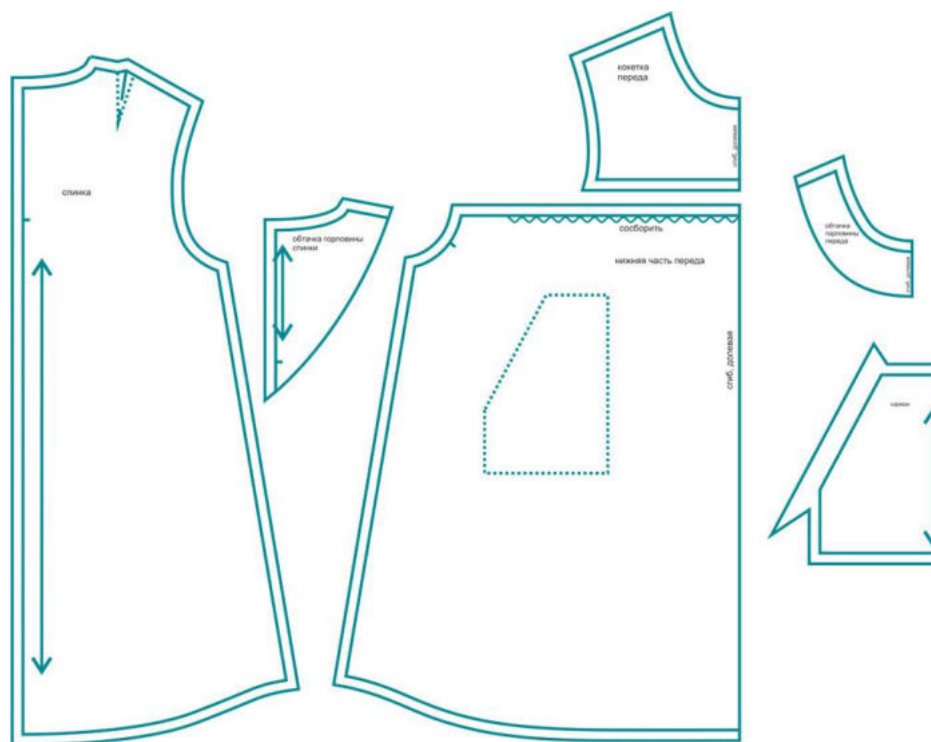
**СЛОЖНОСТЬ**



# Платье детское

## KD180717

Выкройка детского платья-трапеции среднего объема. Перед с отрезной кокеткой, на нижней части переда оформлены сборка и накладные карманы. Спинка с плечевыми вытачками и средним швом, в котором располагается застежка на пуговицу и навесную петлю. Линия низа платья лекальная. Рукава втачные, короткие, прямые.



### СОСТАВ КОМПЛЕКТ А ЛЕКАЛ

\* Выкройки даны с припусками на швы. Они обозначены двойным контуром. Вы можете самостоятельно изменить ширину припусков, исходя из свойств выбранного материала или своих целей.

## ВЕЛИЧИНЫ ПРИБАВОК НА ОСНОВНЫХ УЧАСТКАХ ИЗМЕРЕНИЙ

Прибавка к обхвату груди в полном объеме

7,4-15,6 см (см. замеры лекал ниже)

## ЗАМЕРЫ КЛЮЧЕВЫХ ПАРАМЕТРОВ, РАСХОД ТКАНИ

\* Без учета припусков на швы.

**Внимание:** расчет выполнен для ткани без учета направления ворса и возможной усадки! Усадка может достигать 15-20% от длины материала. Обязательно учитывайте это и берите с запасом.

рост, см	полный замер на уровне груди, см	замер рукава на уровне проймы, см	длина изделия по спинке, см	расход основной ткани при ширине 150 см, см
<b>86</b>	61,4	25,5	48,6	70,0
<b>92</b>	63,4	26,1	51,0	74,7
<b>98</b>	65,5	26,7	53,3	79,4
<b>104</b>	67,5	27,3	55,7	84,1
<b>110</b>	69,6	27,9	58,0	88,8
<b>116</b>	71,6	28,5	60,4	93,5
<b>122</b>	73,6	29,1	62,7	98,2
<b>128</b>	75,7	29,7	65,1	102,9
<b>134</b>	77,7	30,3	67,4	107,6
<b>140</b>	79,7	30,9	69,8	112,3
<b>146</b>	81,8	31,5	72,1	117,0

## РЕКОМЕНДАЦИИ ПО ВЫБОРУ ТКАНИ

Для пошива платья подойдут плательные и сорочечные ткани, отвечающие следующим требованиям:

- тонкие, на ощупь мягкие, пластичные, хорошо драпирующиеся;
- с высокими или средними гигиеническими и гигроскопическими свойствами, воздухопроницаемые;
- по волокнистому составу с натуральными, смешанными, синтетическими или искусственными волокнами.

Пример: тенсел, тонкий хлопок, вискоза, штапель, муслин, батист, поплин, шитье и др.

## РАСКРОЙ

размер 86

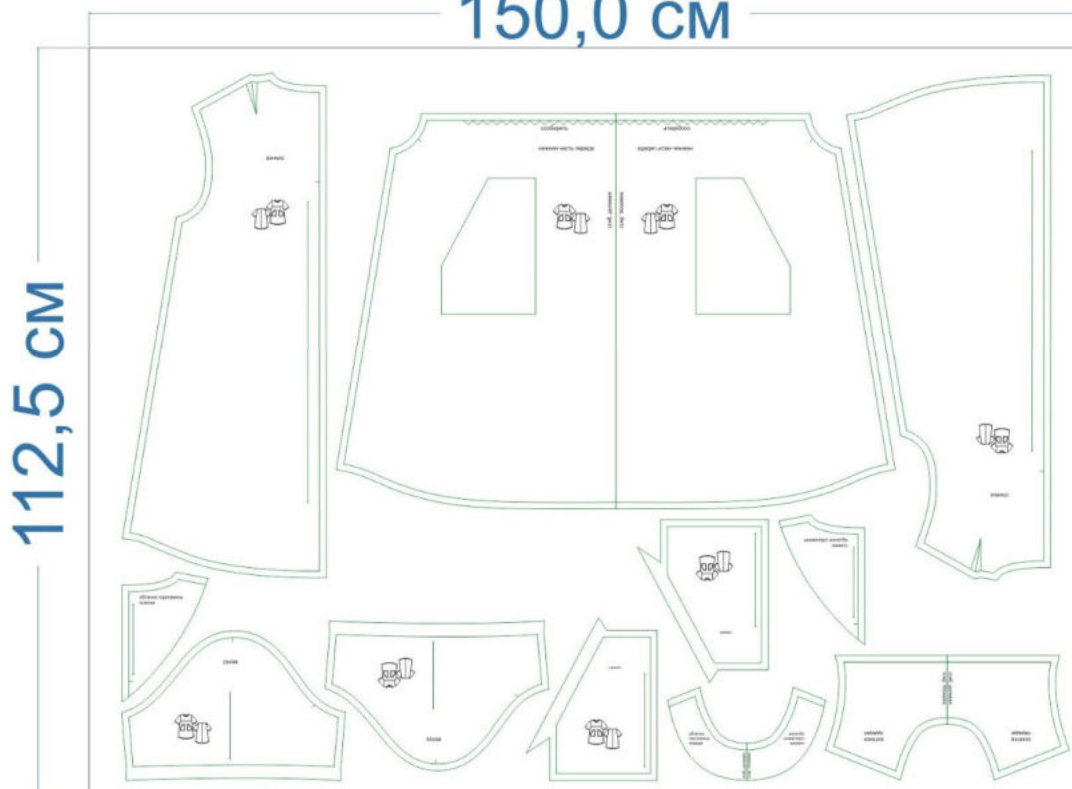
150,0 см



66,5 см

размер 146

150,0 см



112,5 см

Основной материал:

1. Спинка — 1 дет. со сгибом,
2. Кокетка переда — 1 дет. со сгибом,
3. Нижняя часть переда — 1 дет. со сгибом,
4. Рукав — 2 дет.,
5. Карман — 2 дет.,
6. Обтачка горловины переда — 1 дет. со сгибом (выкраивается

- самостоятельно),  
7. Обтачка горловины спинки — 2 дет. (выкраивается самостоятельно).





Дублерин:

1. Обтачка горловины переда — 1 дет. со сгибом,
2. Обтачка горловины спинки — 2 дет.

### Припуски на швы

Все детали изделия даны с необходимыми припусками на швы.  
Образец изделия был отшит из сорочечной ткани.

## ОБОРУДОВАНИЕ И ИНСТРУМЕНТЫ

	Бытовая швейная машинка
	Оверлок
	Утюг с паром или без, утюжильный стол или гладильная доска;
	Ручная и машинные иглы, соответствующие типу ткани, булавки для закалывания или маленькие прищепки.
	Ножницы для бумаги и ножницы для раскроя.

## ДОПОЛНИТЕЛЬНЫЕ МАТЕРИАЛЫ И ФУРНИТУРА

	Нитки для бытовой машины и для оверлока
	Пуговица на ножке
	Дублерин

## ТЕХНОЛОГИЧЕСКАЯ ПОСЛЕДОВАТЕЛЬНОСТЬ ОБРАБОТКИ

Выкроите детали изделия согласно спецификации.



Сколите средние срезы и вытачки частей спинки, стачайте.



Припуски среднего шва обметайте и разутюжьте. Вытачки заутюжьте к центру деталей.



Обметайте срезы по периметру карманов. Заутюжьте припуск подгибки входа в карман в сторону изнанки, застрочите.



Наметьте расположение карманов на лицевой стороне детали переда.



Заутюжьте припуски карманов в сторону изнанки.





Ориентируясь по разметке, наложите карманы на деталь переда, приколите.



Настрочите карманы на изделие.

Проложите крупную вспомогательную строчку по верхнему краю детали переда.



Стяните нитки, формируя сборку. Закрепите её дополнительной строчкой.



Сложите кокетку и перед вместе, лицом к лицу, уравняйте по срезам, сколите, стачайте.



Припуски шва обметайте, заутюжьте в сторону кокетки.



Сложите детали переда и спинки вместе, лицом к лицу, уравняйте по плечевым срезам, сколите, стачайте.



Припуски швов обметайте, заутюжьте в сторону спинки.



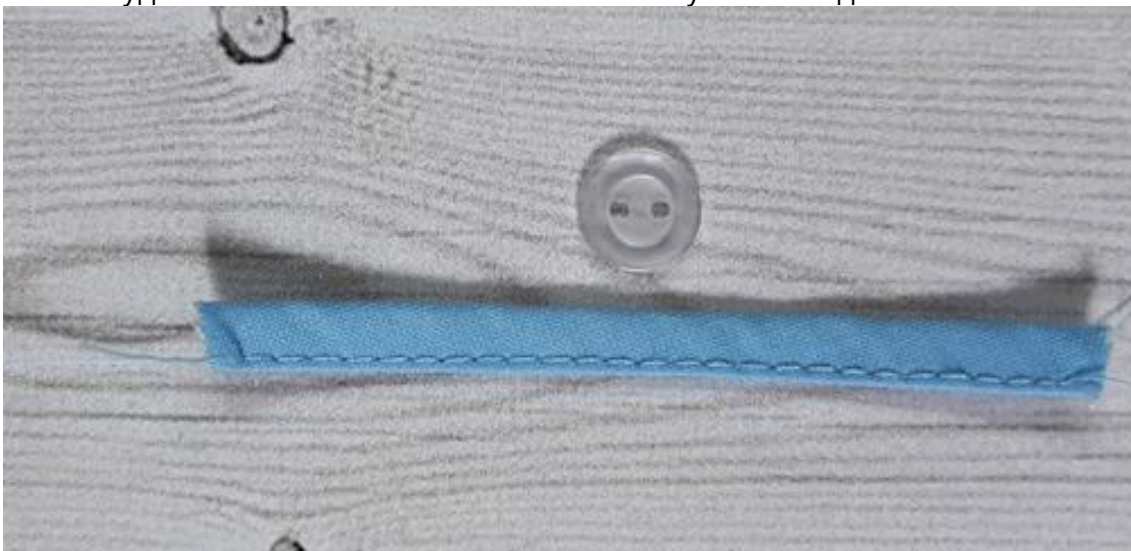
Сложите обтачки горловины переда и спинки вместе, лицом к лицу, уравняйте по плечевым срезам, сколите, стачайте.



Припуски швов разутюжьте. Обметайте нижний срез обтачки.



Любым удобным способом заготовьте навесную петлю для застёжки.



Вспомогательной строчкой притачайте петельку к припуску среднего шва спинки. Наложите обтачку на изделие, лицом к лицу, совместите по швам, уравняйте по срезам, приколите, притачайте.



Припуски шва на закруглённых участках рассеките, не доходя до строчки 0,2 см. Припуски шва в уголках высеките наискосок, не доходя до строчки 0,2 см.

Выверните, выправьте обтачку на лицевую сторону, выутюжьте с переходным кантом из изделия в сторону обтачки.

Ручными потайными стежками закрепите отлетные края обтачки по припускам плечевых швов изделия.



Сложите изделие лицевой стороной внутрь, уравняйте по боковым срезам, сколите, стачайте.



Припуски швов обметайте, заутюжьте в сторону спинки.



Подверните срез низа платья дважды на 0,5 см, заколите или заметайте, застрочите.



Сложите рукава лицевой стороной внутрь, уравняйте по срезам, сколите, стачайте.





Припуски швов рукавов обметайте, заутюжьте в сторону спинки.  
Обметайте срезы низа рукавов, заметайте их на ширину припуска в сторону изнанки.



Застрочите низ рукавов.



Вколите или вметайте рукава в проймы платья, втачайте.



Припуски швов обметайте, приутюжьте на ребро.



Пришейте пуговицу.



Отутюжьте изделие в готовом виде. Носите с удовольствием!

Понравилась выкройка? Тогда ждём ваши ФОТО-ОТЗЫВЫ:

на нашем сайте: <https://shkatulka-sew.ru/pattern/vykroyka-platya-dlya-devochki-kd180717/>



в соцсетях с хэштегом #KD180717

