

ШКАТУЛКА
SHKATULKA-SEW.RU



#MJ090617

Размеры

44-62

Рост

165-197 см

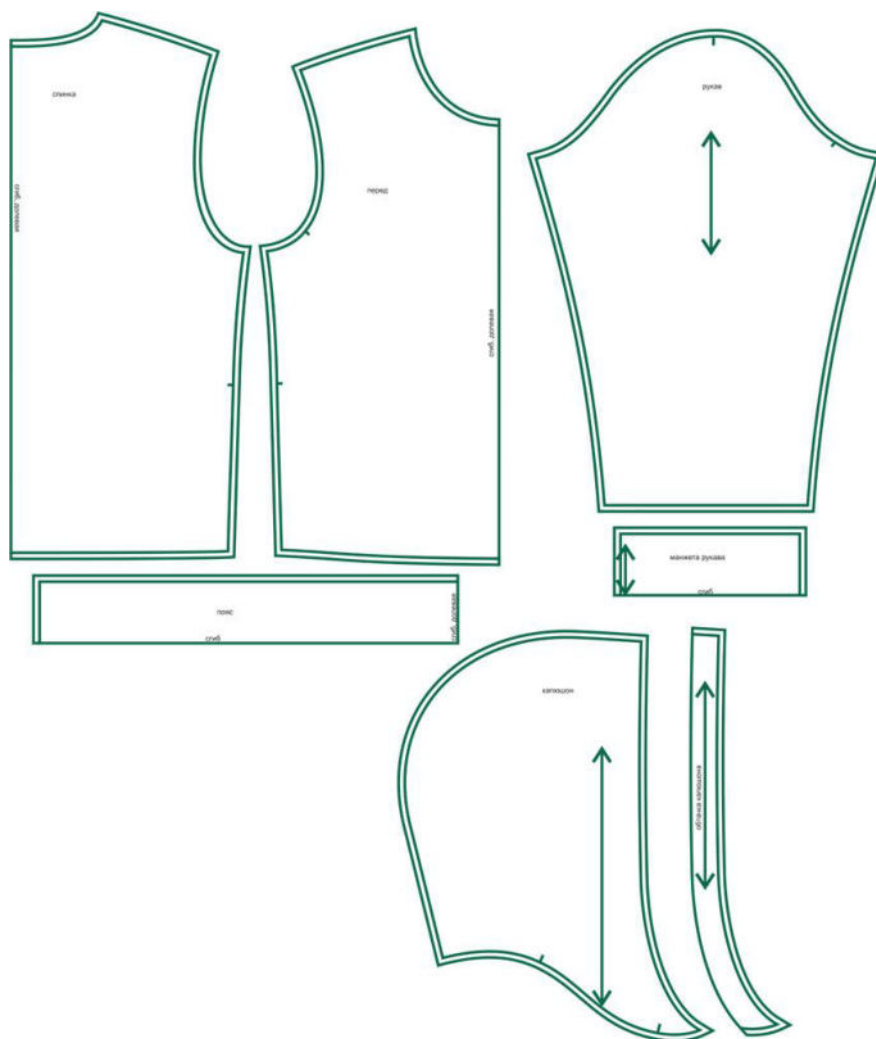
СЛОЖНОСТЬ



ТОЛСТОВКА

MJ090617

Выкройка мужской трикотажной толстовки небольшого объёма, прямого силуэта. Перед и спинка толстовки цельные, без особенностей. Горловина оформлена одношовным капюшоном, втачанным с нахлёстом. Рукава втачные, длинные, на трикотажной манжете по низу. Низ толстовки оформлен трикотажным поясом. Длина изделия — до линии бёдер.

СОСТАВ
КОМПЛЕКТА
ЛЕКАЛ

* Выкройки даны с припусками на швы. Они обозначены двойным контуром. Вы можете самостоятельно изменить ширину припусков, исходя из свойств выбранного материала или своих целей.

ВЕЛИЧИНЫ ПРИБАВОК НА ОСНОВНЫХ УЧАСТКАХ
ИЗМЕРЕНИЙ

Прибавка к обхвату груди
в полном объеме

10 см

ЗАМЕРЫ КЛЮЧЕВЫХ ПАРАМЕТРОВ, РАСХОД ТКАНИ

* Без учета припусков на швы.

Внимание: расчет выполнен для трикотажа без учета направления ворса и возможной усадки! Усадка может достигать 15-20% от длины материала. Обязательно учитывайте это и берите с запасом.

размер	рост, см	Длина изделия по средней линии спинки за вычетом капюшона, см	Ширина изделия на уровне груди, см	Ширина изделия на уровне талии, см	Длина рукава, см	Ширина рукава на уровне нижней точки проймы, см	Расход трикотажа 1 при ширине 150 см, см	Расход трикотажа 2 при ширине 140 см, см
44	165-170	64,1	98,0	93,2	60,4	35,7	117,0	21,0
	171-177	67,1			62,1		120,3	21,0
	178-183	70,0			63,9		123,5	21,0
	184-190	73,0			65,6		126,8	21,0
	191-197	75,9			67,3		130,0	21,0
46	165-170	64,4	102,0	97,3	60,4	37,2	121,4	21,0
	171-177	67,4			62,1		124,8	21,0
	178-183	70,3			63,8		128,3	21,0
	184-190	73,3			65,6		131,7	21,0
	191-197	76,2			67,3		135,2	21,0
48	165-170	64,7	106,0	101,4	60,4	38,7	125,8	37,0
	171-177	67,7			62,1		129,4	37,0
	178-183	70,7			63,8		133,0	37,0
	184-190	73,6			65,6		136,7	37,0
	191-197	76,6			67,3		140,3	37,0
50	165-170	65,1	110,0	105,5	60,4	40,3	130,2	37,0
	171-177	68,0			62,1		134,0	37,0
	178-183	71,0			63,8		137,8	37,0
	184-190	73,9			65,6		141,6	37,0
	191-197	76,9			67,3		145,5	37,0
52	165-170	65,4	114,0	109,6	60,4	41,8	134,5	37,0
	171-177	68,4			62,1		138,6	37,0
	178-183	71,3			63,8		142,6	37,0
	184-190	74,3			65,6		146,6	37,0
	191-197	77,2			67,3		150,6	37,0
54	165-170	65,7	118,0	113,7	60,4	43,3	138,9	37,0
	171-177	68,7			62,1		143,1	37,0
	178-183	71,6			63,8		147,3	37,0

	184-190	74,6			65,5		151,6	37,0
	191-197	77,6			67,3		155,8	37,0
56	165-170	66,0	122,0	117,8	60,4	44,8	143,3	37,0
	171-177	69,0			62,1		147,7	37,0
	178-183	72,0			63,8		152,1	37,0
	184-190	74,9			65,5		156,5	37,0
	191-197	77,9			67,3		160,9	37,0
58	165-170	66,4	126,0	121,8	60,4	46,4	147,7	37,0
	171-177	69,3			62,1		152,3	37,0
	178-183	72,3			63,8		156,9	37,0
	184-190	75,3			65,5		161,5	37,0
	191-197	78,2			67,2		166,1	37,0
60	165-170	66,7	130,0	125,9	60,4	47,9	152,1	37,0
	171-177	69,7			62,1		156,9	37,0
	178-183	72,6			63,8		161,7	37,0
	184-190	75,6			65,5		166,4	37,0
	191-197	78,5			67,2		171,2	37,0
62	165-170	67,0	134,0	130,0	60,4	49,4	156,5	37,0
	171-177	70,0			62,1		161,4	37,0
	178-183	72,9			63,8		166,4	37,0
	184-190	75,9			65,5		171,4	37,0
	191-197	78,9			67,2		176,4	37,0
64	165-170	67,3	138,0	134,1	60,4	50,9	160,8	37,0
	171-177	70,3			62,1		166,0	37,0
	178-183	73,3			63,8		171,2	37,0
	184-190	76,2			65,5		176,4	37,0
	191-197	79,2			67,2		181,5	37,0
66	165-170	67,7	142,0	138,2	60,4	52,5	165,2	37,0
	171-177	70,6			62,1		170,6	37,0
	178-183	73,6			63,8		176,0	37,0
	184-190	76,6			65,5		181,3	37,0
	191-197	79,5			67,2		186,7	37,0
68	165-170	68,0	146,0	142,3	60,4	54,0	169,6	37,0
	171-177	71,0			62,1		175,2	37,0
	178-183	73,9			63,8		180,7	37,0
	184-190	76,9			65,5		186,3	37,0
	191-197	79,9			67,2		191,8	37,0
70	165-170	68,3	150,0	146,4	60,4	55,5	174,0	37,0
	171-177	71,3			62,1		179,8	37,0
	178-183	74,3			63,8		185,5	37,0
	184-190	77,2			65,5		191,3	37,0
	191-197	80,2			67,2		197,0	37,0

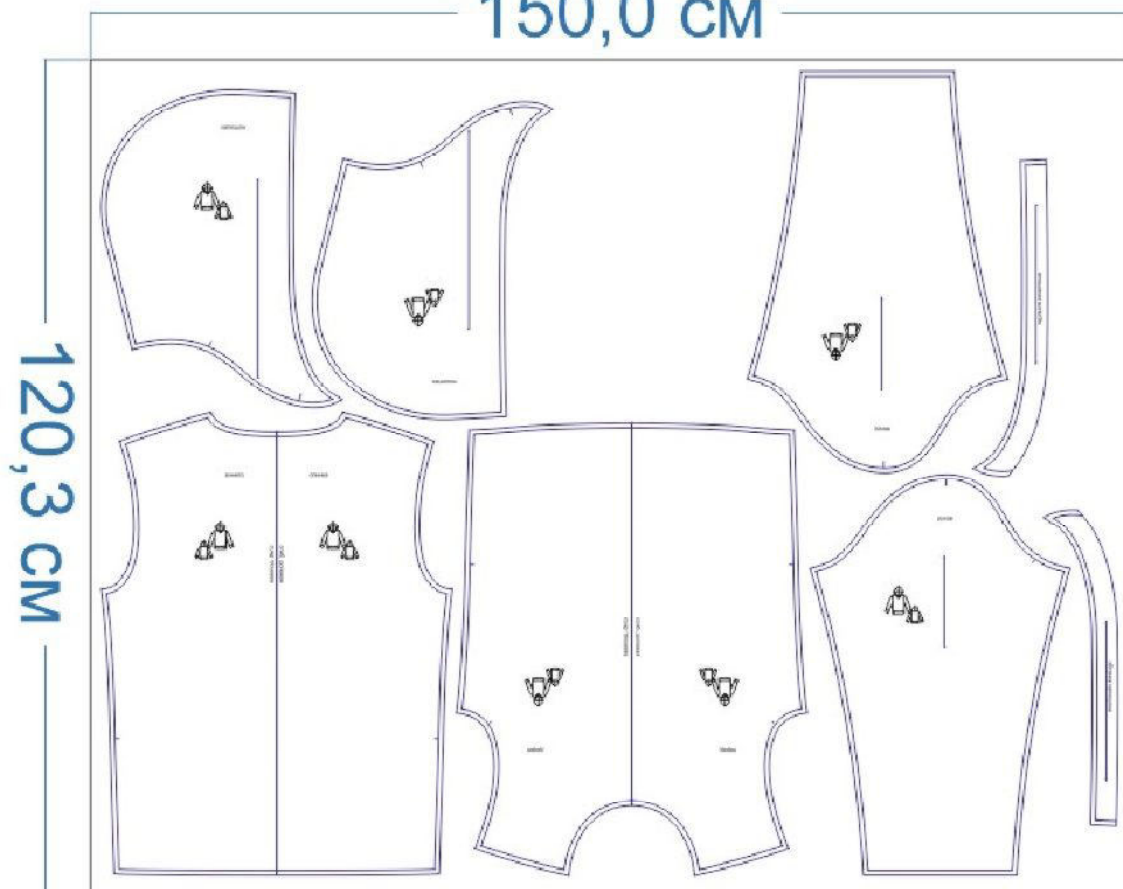
РЕКОМЕНДАЦИИ ПО ВЫБОРУ ТКАНИ

Для пошива данной модели подойдут плотные, формоустойчивые трикотажные полотна, например, футер 3-нитка петля, футер 2-нитка петля.

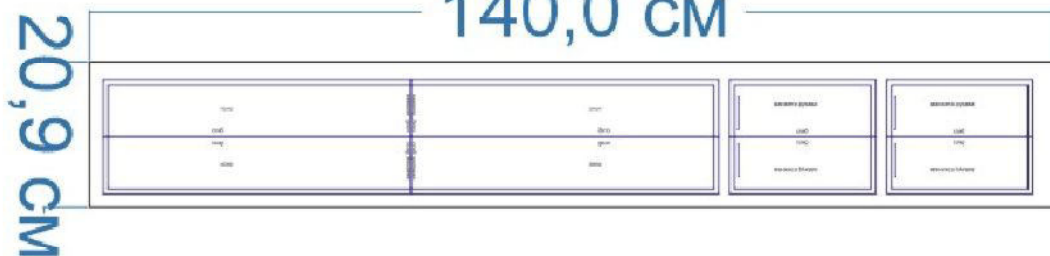
РАСКРОЙ

размер 44 рост 178-183 см

трикотаж 1
150,0 см



трикотаж 2
140,0 см





Основной материал (футер 3-нитка петля):

1. Перед — 1 дет. со сгибом,
2. Спинка — 1 дет. со сгибом,
3. Рукав — 2 дет.,
4. Капюшон — 2 дет.,
5. Обтачка капюшона — 2 дет.

Кашкорсе:






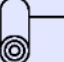
1. Манжета рукава — 2 дет. со сгибом,
2. Пояс — 1 дет. с двумя сгибами.

Припуски на швы


Все детали изделия имеют необходимые припуски на швы.

Образец изделия был отшит футера 3-нитки петли и кашкорсе.

ОБОРУДОВАНИЕ И ИНСТРУМЕНТЫ

	Бытовая швейная машинка;
	Оверлок 4-ниточный;
	Утюг с паром или без, утюжильный стол или гладильная доска;
	Ручная и машинные иглы, соответствующие типу ткани (для трикотажа), булавки для закалывания или маленькие зажимы;
	Ножницы для бумаги и ножницы для раскроя;
	Проутюжильник (сетка для ВТО или лоскут х/б ткани).

ДОПОЛНИТЕЛЬНЫЕ МАТЕРИАЛЫ И ФУРНИТУРА

	Нитки для бытовой машины и оверлока.
-----------------------------------------------------------------------------------	--------------------------------------

ТЕХНОЛОГИЧЕСКАЯ ПОСЛЕДОВАТЕЛЬНОСТЬ ОБРАБОТКИ

Выкроите детали изделия согласно спецификации.



Сложите детали переда и спинки вместе, лицом к лицу, уравняйте по плечевым срезам, сколите, стачайте на оверлоке.



Сложите детали капюшона вместе, лицом к лицу, уравняйте по верхним срезам, сколите, стачайте на оверлоке.



Прямой машинной строчкой стачайте части обтачки капюшона в единую деталь. Припуски шва разутюжьте.



Сложите капюшон и обтачку вместе, лицом к лицу, уравняйте по передним срезам, сколите, стачайте.



Отверните обтачку в сторону капюшона, выметайте, фиксируя переходный кант шириной 1-2 мм из капюшона в сторону обтачки.

Намелите ширину готового вида на лицевой стороне обтачки.



Ориентируясь по разметке, подверните открытый срез обтачки в сторону изнанки, и в таком виде приметайте его к капюшону, а затем притачайте в край.



Нитки сметывания удалите, капюшон приутюжьте.



Совмещая центры, наложите концы капюшона один на другой, скрепите вспомогательной строчкой.



Вколите или вметайте капюшон в горловину изделия.



Оверлочной строчкой втачайте капюшон в горловину изделия.



Припуски шва заутюжьте в сторону изделия.



Вколите или вметайте рукава в открытые проймы изделия. Втачайте их оверлочной строчкой.



Припуски швов втачивания рукавов заутюжьте в сторону изделия.



Сложите изделие лицевой стороной внутрь, уравняйте по боковым срезам и срезам рукавов, сколите, стачайте на оверлоке.



Припуски швов заутюжьте в сторону переда.



Детали пояса и манжет сложите пополам, лицевой стороной внутрь, стачайте в кольцо по коротким срезам. Припуски швов разутюжьте.

Сложите пояс и манжеты вдоль пополам, изнанкой внутрь, приутюжьте по сгибу.



Приколите или приметайте манжеты по низу рукавов, притачайте на оверлоке.



Аналогичным образом притачайте пояс по низу изделия.



Припуски швов притачивания манжет и пояса приутюжьте на ребро.



Отутюжьте изделие в готовом виде. Носите с удовольствием!

Понравилась выкройка? Тогда ждём ваши ФОТО-ОТЗЫВЫ:



на нашем сайте: <https://shkatulka-sew.ru/pattern/vykroyka-mujskoy-tolstovki-mj090617/>



в соцсетях с хэштегом #MJ090617



