

ШКАТУЛКА

SHKATULKA-SEW.RU



#KJ170417

**Размеры
(ростовка)
80-164**

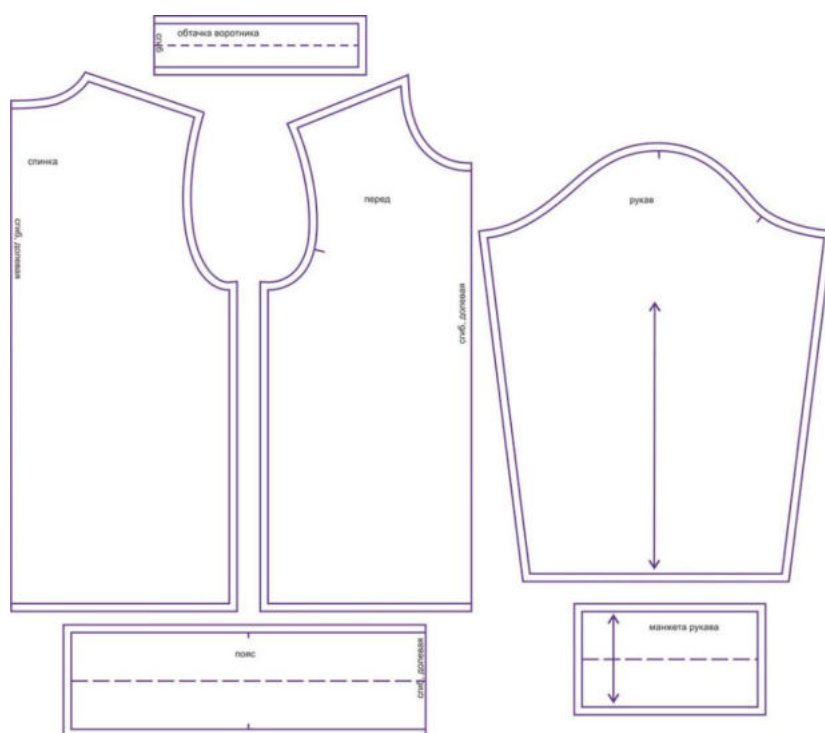
СЛОЖНОСТЬ



СВИТШОТ, ТОЛСТОВКА

KJ170417

Выкройка базового детского свитшота, толстовки среднего объема прямого силуэта на притачном поясе. Рукав длинный, на притачной манжете.

СОСТАВ
КОМПЛЕКТА
ЛЕКАЛ

* Выкройки даны с припусками на швы. Они обозначены двойным контуром. Вы можете самостоятельно изменить ширину припусков, исходя из свойств выбранного материала или своих целей.

ВЕЛИЧИНЫ ПРИБАВОК НА ОСНОВНЫХ УЧАСТКАХ
ИЗМЕРЕНИЙ

Прибавка к обхвату груди в
полном объеме

9,3-18 см (см. замеры лекал
ниже)

ЗАМЕРЫ КЛЮЧЕВЫХ ПАРАМЕТРОВ, РАСХОД ТКАНИ

* Без учета припусков на швы.

Внимание: расчет выполнен для трикотажа без учета направления ворса и возможной усадки! Усадка может достигать 15-20% от длины материала.

Обязательно учитывайте это и берите с запасом.

рост, см	полный замер на уровне груди, см	замер рукава на уровне проймы, см	длина рукава, см	длина изделия по спинке без учета обтачки, см	расход осн. трикотажа при ширине 180 см, см	расход кашкорсе при ширине 140 см, см
80	62,3	25,1	26,4	33,1	40,0	12,0
86	64,3	25,9	28,7	35,4	42,5	12,0
92	66,2	26,6	31,0	37,7	45,0	12,0
98	68,2	27,4	33,3	39,9	47,5	12,0
104	70,2	28,1	35,6	42,2	50,0	12,0
110	72,1	28,9	37,8	44,5	52,5	12,0
116	74,1	29,6	40,1	46,8	55,0	12,0
122	76,0	30,4	42,4	49,0	57,5	20,0
128	78,0	31,1	44,7	51,3	60,0	20,0
134	81,2	32,2	46,8	53,6	64,2	20,0
140	84,3	33,4	48,8	55,8	68,3	20,0
146	87,5	34,5	50,9	58,1	72,5	20,0
152	90,7	35,6	52,9	60,4	76,7	20,0
158	93,8	36,8	55,0	62,6	80,8	20,0
164	97,0	37,9	57,0	64,9	85,0	20,0

РЕКОМЕНДАЦИИ ПО ВЫБОРУ ТКАНИ

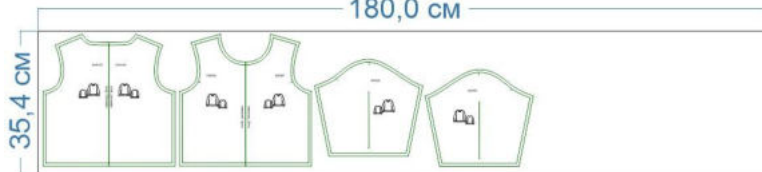
Для пошива подойдут трикотажные полотна средней плотности, формоустойчивые, с высокими гигиеническими и гигроскопическими свойствами, например, футер 2-нитка петля, футер 3-нитка петля, джерси и т.п.

РАСКРОЙ

размер 80

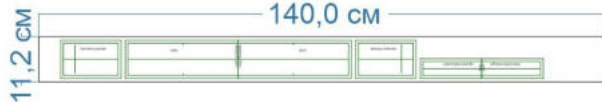
основной трикотаж

180,0 см



кашкорсе/рибана

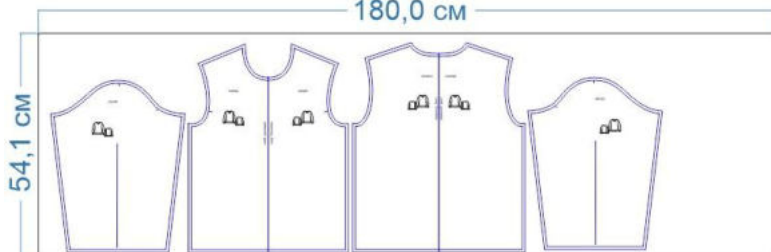
140,0 см



размер 128

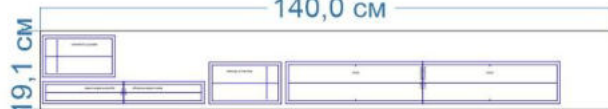
основной трикотаж

180,0 см



кашкорсе/рибана

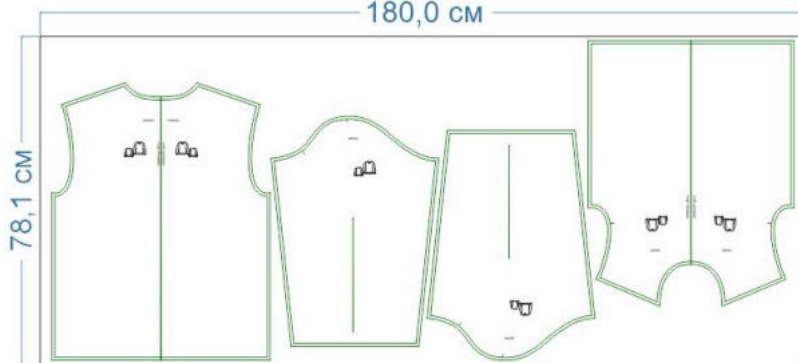
140,0 см



размер 164

основной трикотаж

180,0 см



кашкорсе/рибана

140,0 см



Основной материал (футер 2-нитка петля):

1. Перед – 1 дет. со сгибом,
2. Спинка – 1 дет. со сгибом,
3. Рукав – 2 дет.






Рибана/кашкорсе:

4. Манжета рукава – 2 дет.,
5. Обтачка воротника – 1 дет. со сгибом,
6. Манжета низа – 1 дет. со сгибом.


Припуски на швы

Все детали изделия даны с необходимыми припусками на швы и обработку.
Образец изделия был отшит из футера 2-нитки и кашкорсе.

ОБОРУДОВАНИЕ И ИНСТРУМЕНТЫ

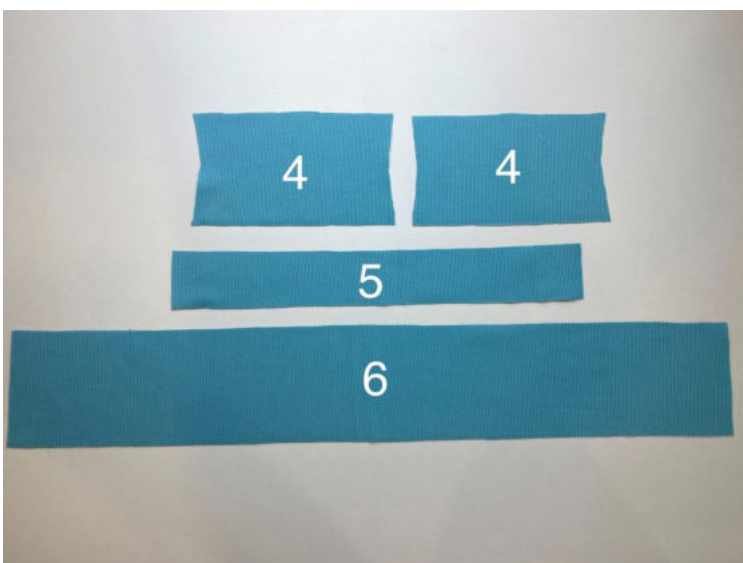
	Бытовая швейная машинка
	Оверлок 4-х ниточный
	Утюг с паром или без, утюжильный стол или гладильная доска;
	Ручная и машинные иглы, соответствующие типу ткани, булавки для закалывания или маленькие прищепки.
	Ножницы для бумаги и ножницы для раскроя.

ДОПОЛНИТЕЛЬНЫЕ МАТЕРИАЛЫ И ФУРНИТУРА

	Нитки для бытовой машины и для оверлока
---	---

ТЕХНОЛОГИЧЕСКАЯ ПОСЛЕДОВАТЕЛЬНОСТЬ ОБРАБОТКИ

Выкроите детали изделия согласно спецификации.



Сложите детали переда и спинки вместе, лицом к лицу, уравняйте по плечевым срезам, сколите.



Стачайте плечевые срезы изделия. Припуски швов заутюжьте в сторону переда.



Вколите или вметайте рукава в открытые проймы изделия.



Втачайте рукава в проймы.



Припуски швов заутюжьте в сторону рукавов.



Сложите изделие лицевой стороной внутрь, уравняйте по боковым срезам и срезам рукавов, сколите.



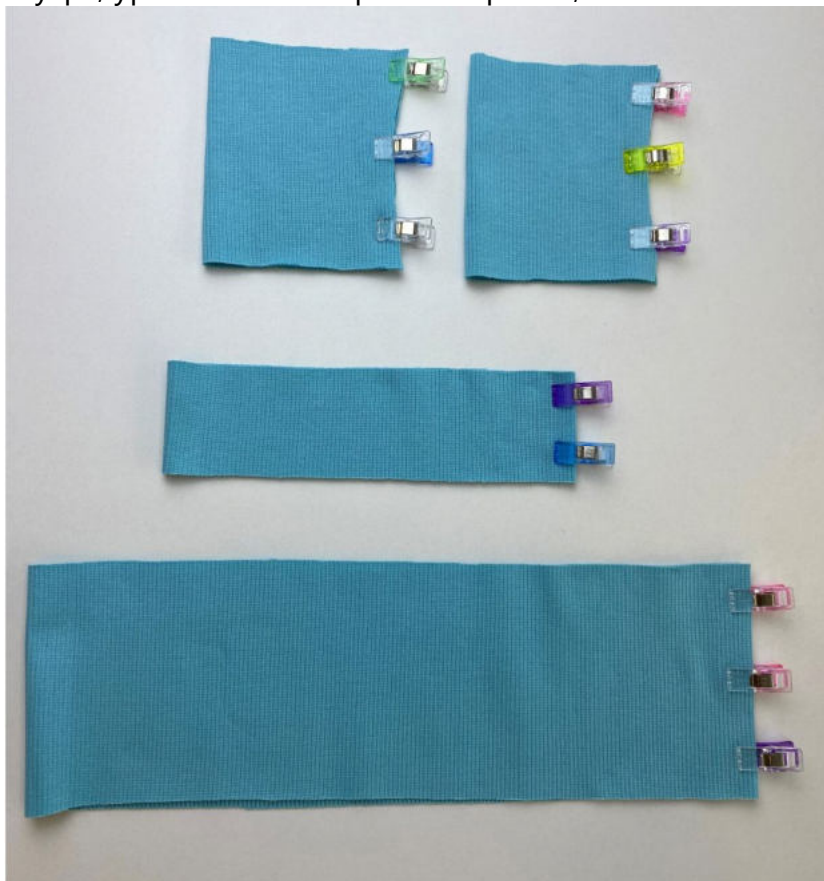
Единой строчкой стачайте срезы изделия.



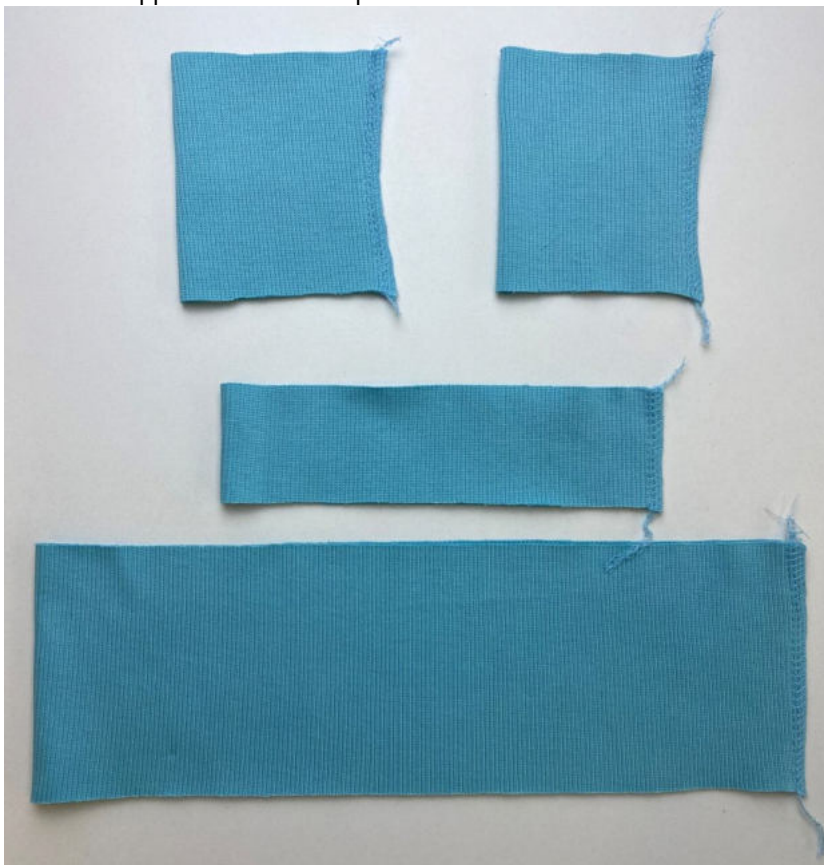
Припуски швов заутюжьте в сторону спинки.



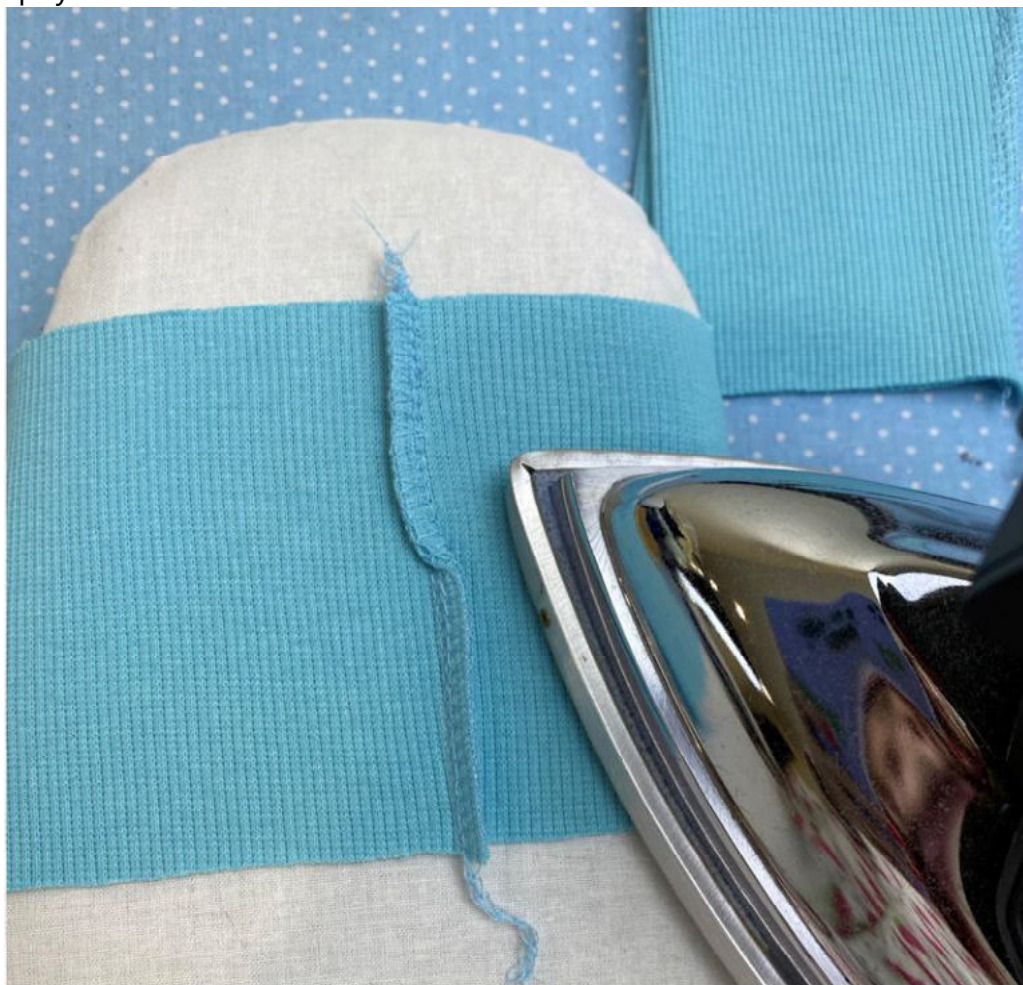
Сложите детали манжет, обтачки горловины и пояса пополам, лицевой стороной внутрь, уравняйте по коротким срезам, сколите.



Стачайте детали в кольцо.



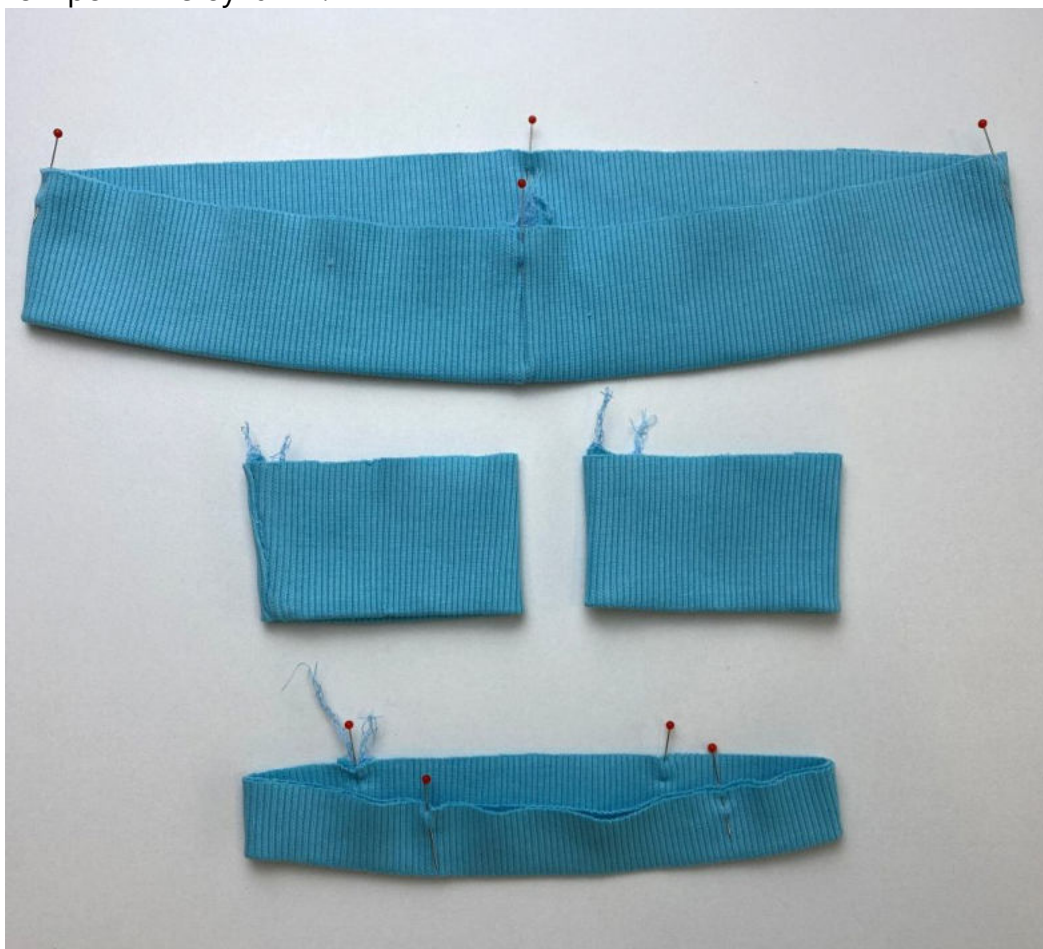
Разложите припуски швов в разные стороны относительно середины деталей, приутюжьте.



Сложите детали вдоль пополам, изнанкой внутрь, приутюжьте по сгибу.



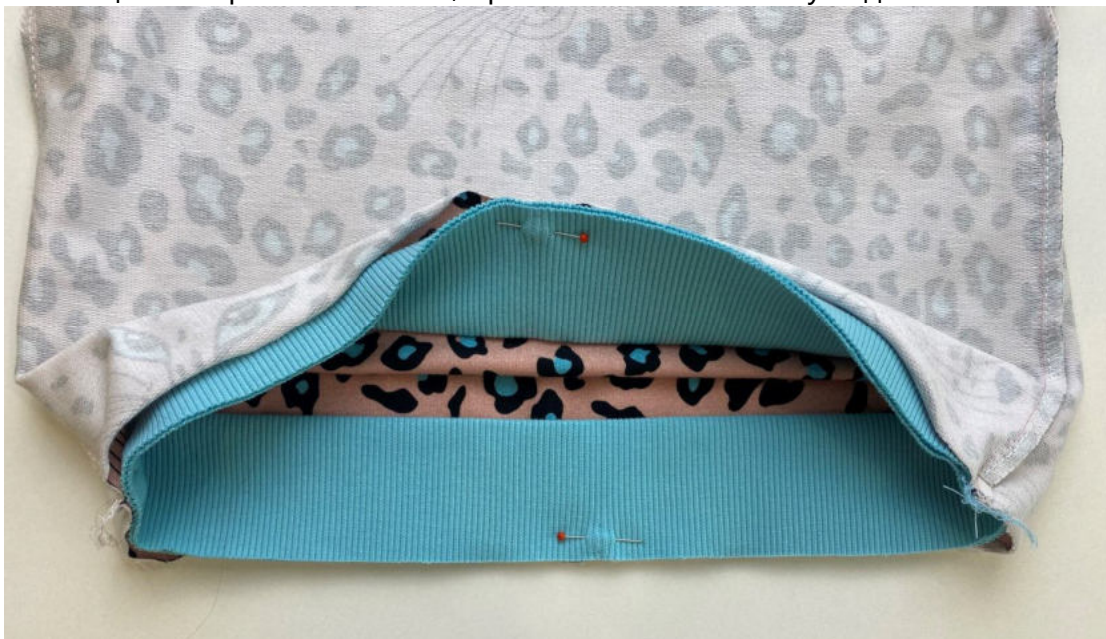
Разделите длину срезов пояса и обтачки горловины на 4 равных части, поставьте контрольные булавки.



Разделите длину среза низа изделия на 4 равных части, поставьте контрольные булавки.



Совмещая контрольные метки, приколите пояс по низу изделия.



Разделите длину среза горловины изделия на 4 равных части.



Совмещая контрольные булавки, приколите обтачку к горловине изделия.



Вложите манжету внутрь рукавов, вколите.



Притачайте пояс к изделию. Конец строчки спрячьте внутри шва с помощью иглы с длинным ушком.



Припуски шва заутюжьте в сторону изделия.



Аналогичным образом обработайте горловину и манжеты.

Отутюжьте изделие в готовом виде. Носите с удовольствием!



Понравилась выкройка? Тогда ждём ваши ФОТО-ОТЗЫВЫ:

на нашем сайте: <https://shkatulka-sew.ru/pattern/tolstovka-detskaya-s-vtachnym-rukavom-kj170417/>



в соцсетях с хэштегом # KJ170417



