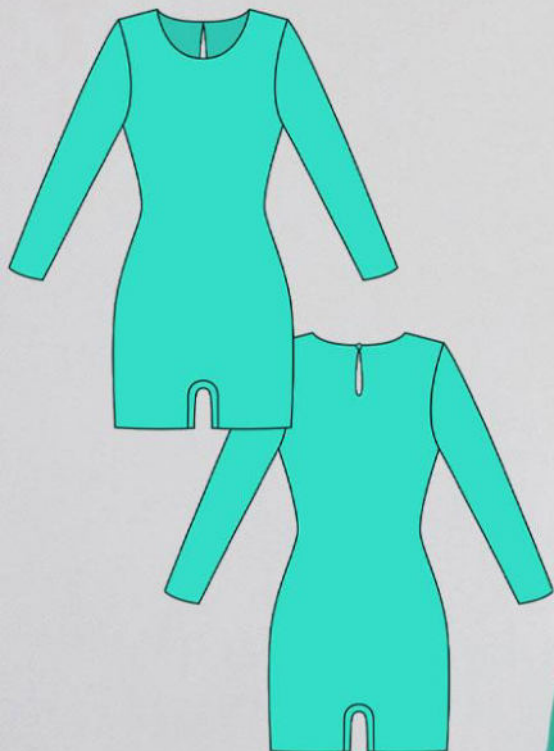


ШКАТУЛКА
SHKATULKA-SEW.RU



#K211215

Размеры
(ростовка)
98-164 см

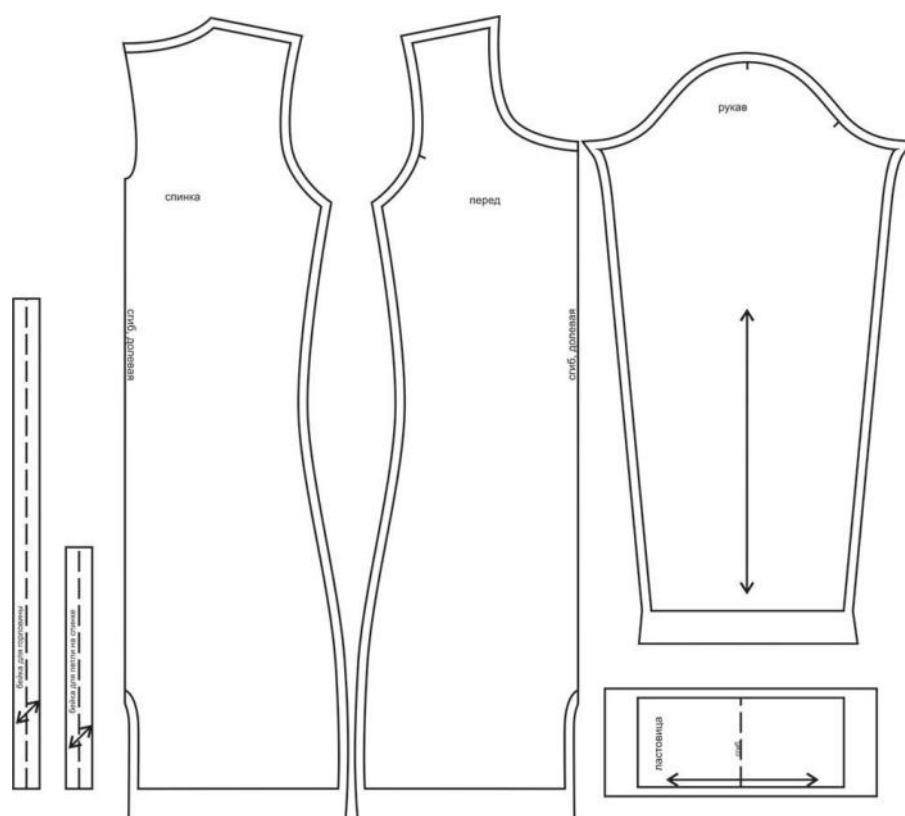
СЛОЖНОСТЬ



гимнастический купальник

K211215

Выкройка детского трикотажного купальника-комбинезона, малого объема, прилегающего силуэта. Перед и спинка — цельные, без особенностей. Горловина имеет овальную форму. Застёжка — разрез-капля на спинке, застёгивающийся на воздушную петлю и пуговицу. Рукава — втачные, узкие, длинные. Свободу движения в комбинезоне обеспечивает ластовица, втачанная между шаговыми срезами переда и спинки. Для брючин комбинезона — до середины бедра.



СОСТАВ КОМПЛЕКТА ЛЕКАЛ

* Выкройки даны с припусками на швы. Они обозначены двойным контуром. Вы можете самостоятельно изменить ширину припусков, исходя из свойств выбранного материала или своих целей.

ВЕЛИЧИНЫ ПРИБАВОК НА ОСНОВНЫХ УЧАСТКАХ ИЗМЕРЕНИЙ

Прибавка к обхвату груди в полном объеме	Прибавка к обхвату талии в полном объеме	Прибавка к обхвату бедер в полном объеме
минус 9 - 2,5 см	минус 6 - минус 4,2 см	минус 2,8 - 4,6 см

ЗАМЕРЫ КЛЮЧЕВЫХ ПАРАМЕТРОВ, РАСХОД ТКАНИ

* Без учета припусков на швы.

Внимание: расчет выполнен для трикотажа без учета направления ворса и возможной усадки! Усадка может достигать 15-20% от длины материала. Обязательно учитывайте это и берите с запасом.

рост, см	полный замер на уровне груди, см	полный замер на уровне талии, см	полный замер на уровне бедер, см	замер рукава на уровне проймы, см	длина рукава, см	длина изделия по спинке, см	расход трикотажа при ширине 150 см, см
86	48,6	46,2	51,2	18,6	29,3	41,7	55,0
92	50,8	47,6	53,9	19,4	31,8	44,7	58,0
98	52,9	49,0	56,6	20,1	34,4	47,8	61,0
104	55,1	50,4	59,3	20,9	36,9	50,8	64,0
110	57,2	51,8	62,0	21,6	39,4	53,8	67,0
116	59,7	52,8	64,8	22,5	41,7	55,9	71,6
122	62,2	53,8	67,6	23,4	44,0	58,1	76,1
128	64,7	54,9	70,4	24,3	46,3	60,2	80,7
134	67,2	55,9	73,2	25,2	48,6	62,3	85,2
140	69,6	56,9	76,0	26,0	50,9	64,5	89,8
146	72,1	57,9	78,8	26,9	53,2	66,6	94,3
152	74,6	59,0	81,6	27,8	55,5	68,7	98,9
158	77,1	60,0	84,4	28,7	57,8	70,9	103,4
164	79,6	61,0	87,2	29,6	60,1	73,0	108,0

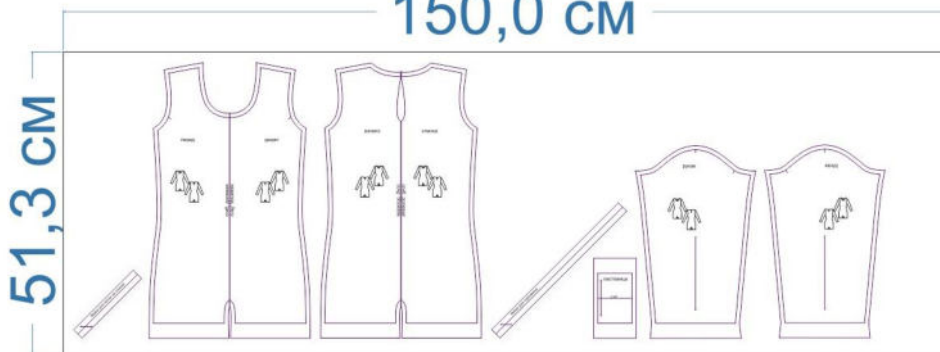
РЕКОМЕНДАЦИИ ПО ВЫБОРУ ТКАНИ

Для пошива купальника-комбинезона можно использовать биэластичные трикотажные полотна небольшой и средней поверхностной плотности, например, бифлекс, лайкру, ткани для купальников.

РАСКРОЙ

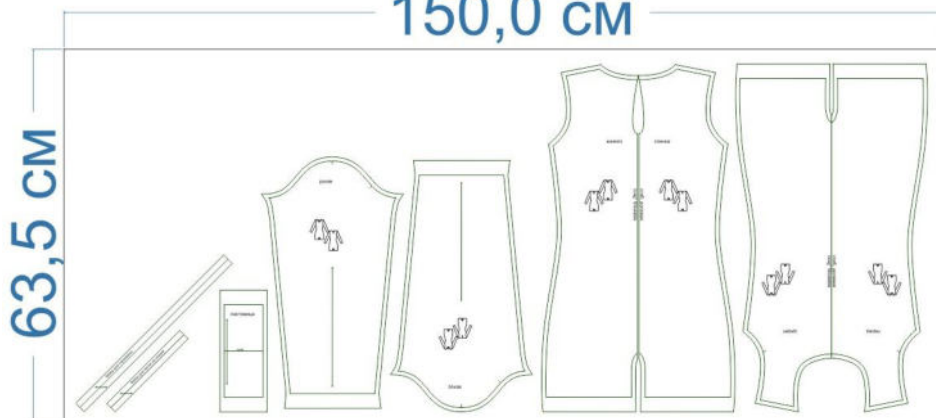
размер 86

150,0 см



размер 110

150,0 см



размер 164

150,0 см



Основной материал:


1. Перед — 1 дет. со сгибом,
2. Спинка — 1 дет. со сгибом,
3. Рукав — 2 дет.,
4. Ластовица — 1 дет. со сгибом,
5. Бейка для горловины — 1 дет.

Припуски на швы


Все детали изделия имеют необходимые припуски на швы.

Образец купальника был отшит из бифлекса.

ОБОРУДОВАНИЕ И ИНСТРУМЕНТЫ

	Бытовая швейная машинка;
	Оверлок 4-ниточный;
	Утюг с паром или без, утюжильный стол или гладильная доска;
	Машинные иглы, соответствующие типу ткани (для трикотажа), булавки для закалывания или маленькие зажимы;
	Ножницы для бумаги и ножницы для раскроя;
	Проутюжильник (сетка для ВТО или лоскут х/б ткани).

ДОПОЛНИТЕЛЬНЫЕ МАТЕРИАЛЫ И ФУРНИТУРА

	Нитки для бытовой машины и оверлока;
	Двойная игла;
	Пуговица.

ТЕХНОЛОГИЧЕСКАЯ ПОСЛЕДОВАТЕЛЬНОСТЬ ОБРАБОТКИ

Выкроите детали изделия согласно спецификации.



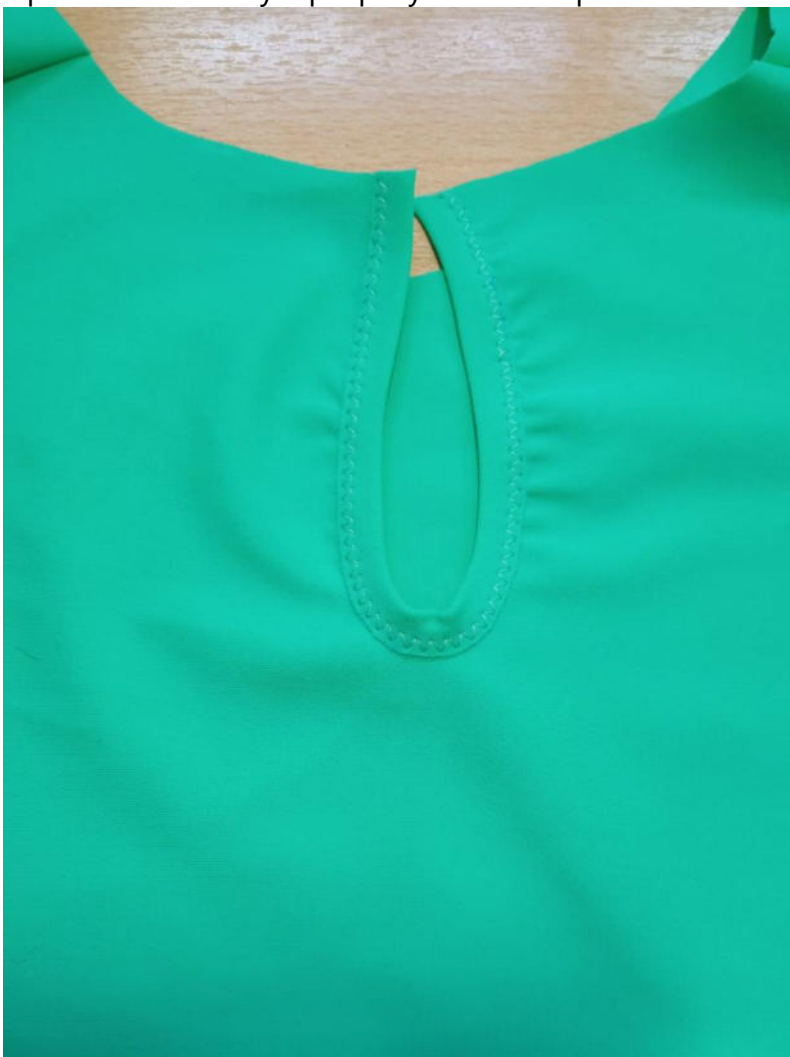
Стачайте плечевые срезы изделия. Припуски швов заутюжьте в сторону переда.



Бейку для горловины заутюжьте вдоль пополам, изнанкой внутрь. Затем оттяните ее по срезам и сутюжьте по сгибу, придавая ей изогнутую форму.



Приметайте бейку к разрезу спинки. Притачайте ее зиг-загом, приутюжьте.

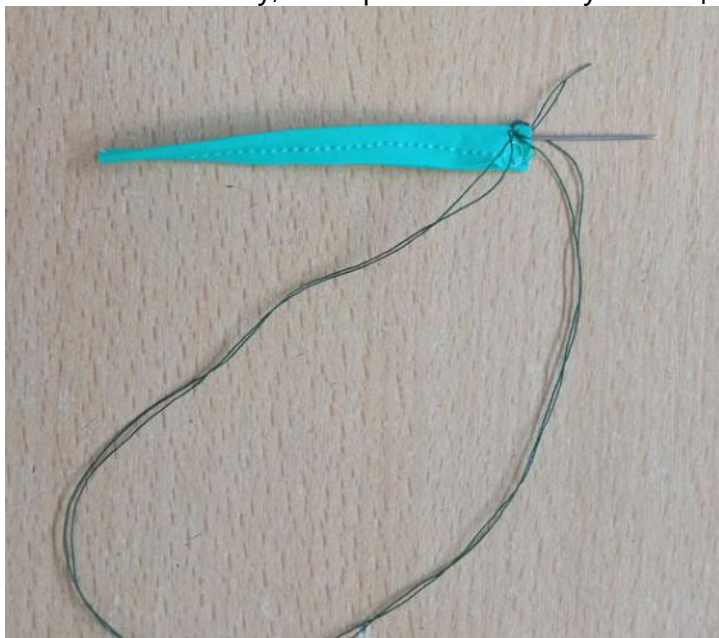


Заготовьте рулик для петли.

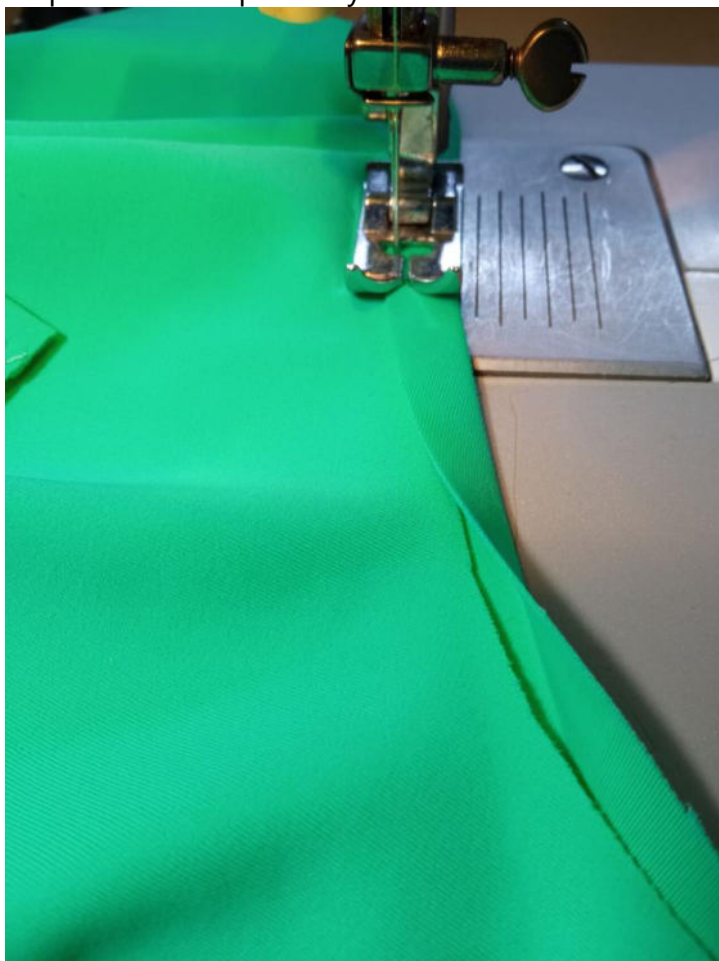
Выкроите полоску ткани шириной 2 см, сложите ее вдоль пополам, лицевой стороной внутрь, и стачайте на ширину 0,5 см. На одном конце заготовки закрепите иглу с ниткой.

Вставьте иглу внутрь рулика, ушком вперед. Проведите иглу внутри рулика по всей его длине, выведите ее наружу.

Потяните за нитку, выверните заготовку на лицевую сторону.



Обработайте горловину бейкой.



На одном из концов разреза спинки вставьте под бейку петлю из рулика.



Приутюжьте горловину.



Вколите или вметайте рукава в открытые проймы изделия, втачайте. Припуски швов приутюжьте на ребро.



Единой строчкой стачайте боковые срезы изделия и одновременно срезы рукавов. Припуски швов приутюжьте на ребро.

Притачайте ластовицу по шаговым срезам изделия. Припуски швов приутюжьте на ребро.



Обметайте срезы низа рукавов и брючин, заметайте их в сторону изнанки, отстрочите двойной строчкой.

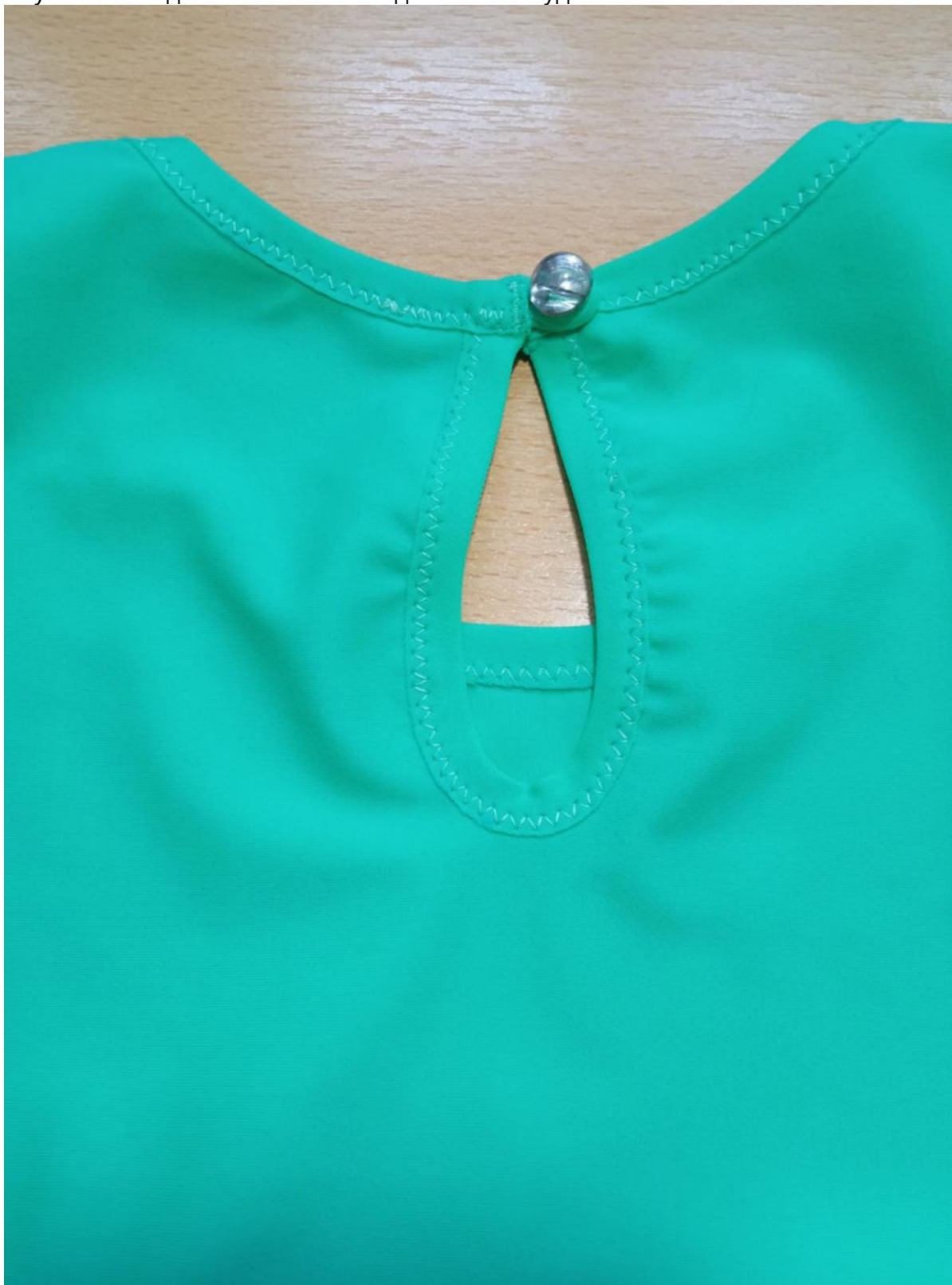


Нитки сметывания удалите. Низ рукавов и низ изделия приутюжьте.



Пришейте пуговицу на спинке.

Отутюжьте изделие в готовом виде. Носите с удовольствием!



Понравилась выкройка? Тогда ждём ваши ФОТО-ОТЗЫВЫ:



на нашем сайте: <https://shkatulka-sew.ru/pattern/vykroyka-gimnasticheskogo-kupalnika-s-shortami-k211215/>



в соцсетях с хэштегом #K211215

