

ШКАТУЛКА

SHKATULKA-SEW.RU



#KT300915

**Размеры
(ростовка)
80-170**

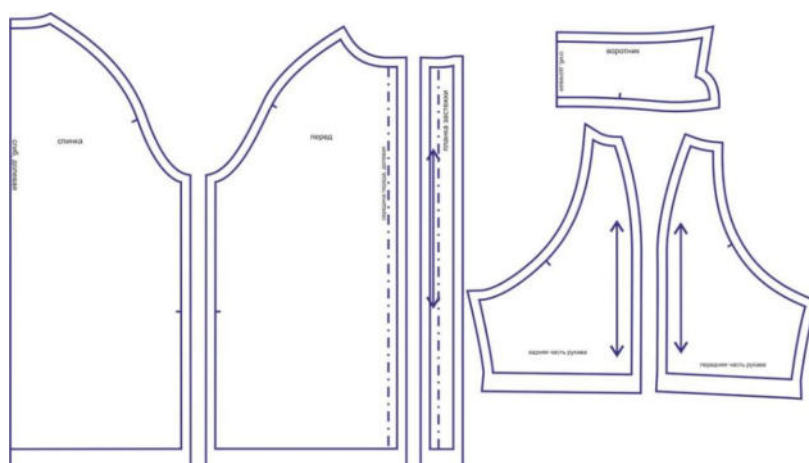
СЛОЖНОСТЬ



рубашка реглан

КТ300915

Выкройка детской рубашки с коротким рукавом реглан среднего объема, прямого силуэта. Застежка передняя бортовая на пуговицы. Воротник стояче-отложной с цельнокроеной стойкой. Рукава короткие, со швами посередине.

СОСТАВ
КОМПЛЕКТА
ЛЕКАЛ

* Выкройки даны с припусками на швы. Они обозначены двойным контуром. Вы можете самостоятельно изменить ширину припусков, исходя из свойств выбранного материала или своих целей.

ВЕЛИЧИНЫ ПРИБАВОК НА ОСНОВНЫХ УЧАСТКАХ
ИЗМЕРЕНИЙ

Прибавка к обхвату груди
в полном объеме

5,4-14 см

ЗАМЕРЫ КЛЮЧЕВЫХ ПАРАМЕТРОВ, РАСХОД ТКАНИ

* Без учета припусков на швы.

Внимание: расчет выполнен для ткани без учета направления ворса и возможной усадки! Усадка может достигать 15-20% от длины материала. Обязательно учитывайте это и берите с запасом.

рост, см	полный замер на уровне груди, см	замер рукава на уровне проймы, см	длина изделия по спинке без учета воротника, см	расход основной ткани при ширине 150 см, см
80	58,4	24,7	29,3	40,0
86	60,1	25,4	31,2	43,1
92	61,8	26,1	33,1	46,3
98	63,5	26,9	35,0	49,4
104	65,2	27,6	36,8	52,6
110	67,0	28,3	38,7	55,7
116	68,7	29,0	40,6	58,9
122	70,4	29,7	42,5	62,0
128	73,7	31,2	45,1	69,0
134	76,9	32,7	47,8	76,0
140	80,2	34,2	50,4	83,0
146	83,5	35,6	53,0	90,0
152	86,7	37,1	55,6	97,0
158	90,0	38,6	58,2	104,0
164	93,3	40,1	60,8	111,0
170	96,5	41,6	63,4	118,0

РЕКОМЕНДАЦИИ ПО ВЫБОРУ ТКАНИ

Для пошива рубашки подойдут сорочечные ткани с натуральными, искусственными, смешанными или синтетическими волокнами, с высокими гигиеническими и гигроскопическими свойствами, воздухопроницаемые.

РАСКРОЙ

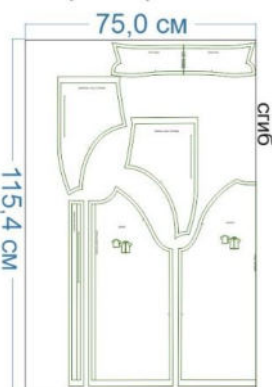
размер 80



размер 122



размер 170



Основной материал:

1. Перед — 2 дет.,
2. Спинка — 1 дет. со сгибом,
3. Передняя часть рукава — 2 дет.,
4. Задняя часть рукава — 2 дет.,
5. Воротник — 2 дет. со сгибом.

Дублерин:

1. Планка застёжки — 2 дет.,
2. Воротник — 1 дет. со сгибом.

Припуски на швы



Все детали изделия даны с необходимыми припусками на швы.

Образец рубашки был отшит из сорочечной ткани.

ОБОРУДОВАНИЕ И ИНСТРУМЕНТЫ

	Бытовая швейная машинка;
	Оверлок 4-хниточный;
	Утюг с паром или без, утюжильный стол или гладильная доска;
	Ручная и машинные иглы, соответствующие типу ткани, булавки для закалывания или маленькие прищепки;
	Ножницы для бумаги и ножницы для раскроя;
	Проутюжильник (сетка для ВТО или лоскут х/б ткани).

ДОПОЛНИТЕЛЬНЫЕ МАТЕРИАЛЫ И ФУРНИТУРА

	Нитки для бытовой машины и оверлока;
	Дублерин;
	Пуговицы.

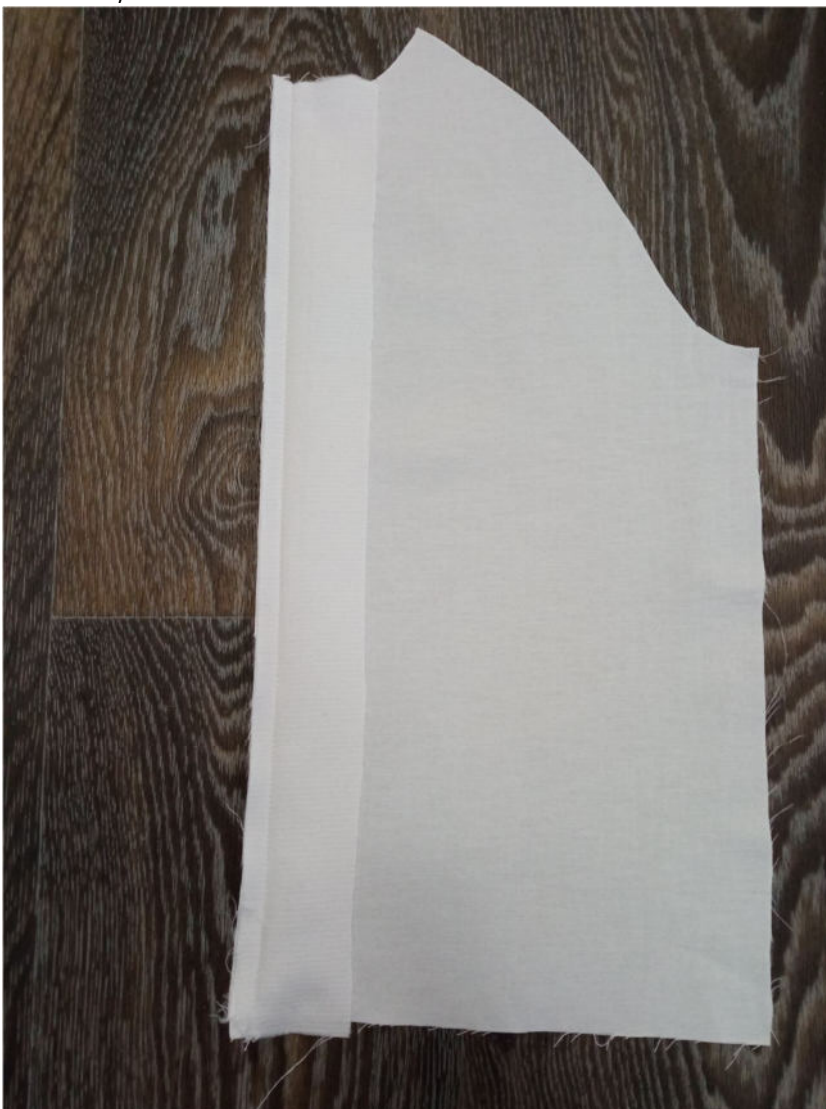
ТЕХНОЛОГИЧЕСКАЯ ПОСЛЕДОВАТЕЛЬНОСТЬ ОБРАБОТКИ

Выкроите детали изделия согласно спецификации.

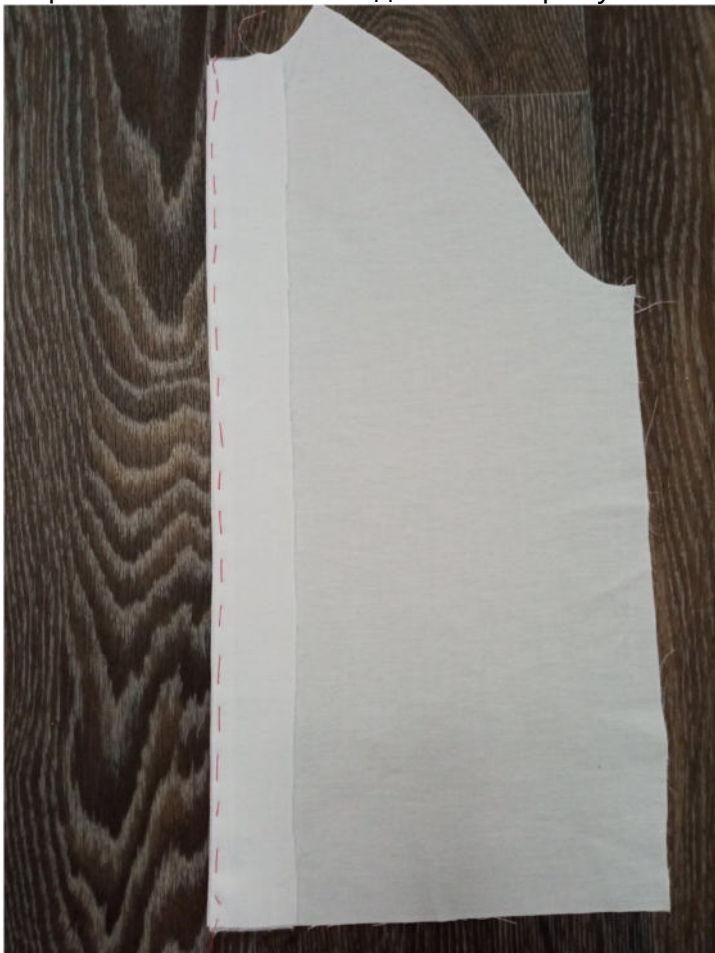


Продублируйте и основовите детали планок застёжки.

Сложите детали планки и переда вместе, лицом к лицу, уравняйте по срезам, сколите, стачайте.



Отверните планку в сторону изнанки, выметайте, фиксируя переходный кант шириной 0,1-0,2 см из изделия в сторону планки, приутюжьте.



Отверните нижние концы планок на лицевую сторону изделия, обтачайте на ширину подгибки низа, подвернув открытые продольные срезы планок на 1 см в сторону изнанки.

Припуски швов в уголках высекайте наискосок, не доходя до строчки 0,2 см.



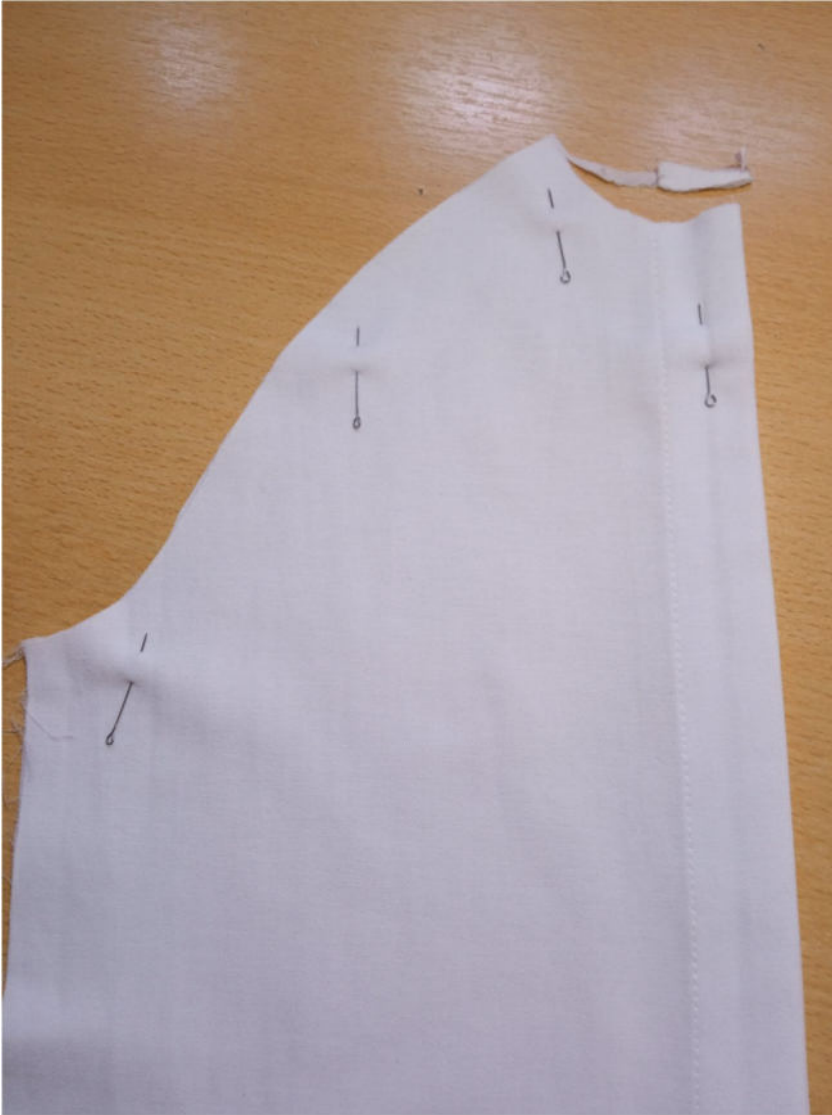
Выверните, выправьте уголки планок на лицевую сторону. Подверните открытые продольные срезы планок на 1 см в сторону и в таком виде приметайте к деталям переда, притачайте в край.



Нитки смётывания удалите. Планки приутюжьте.



Сложите детали переда вместе, изнанкой к изнанке, уравняйте по срезам, сколите. При необходимости выполните осноровку.



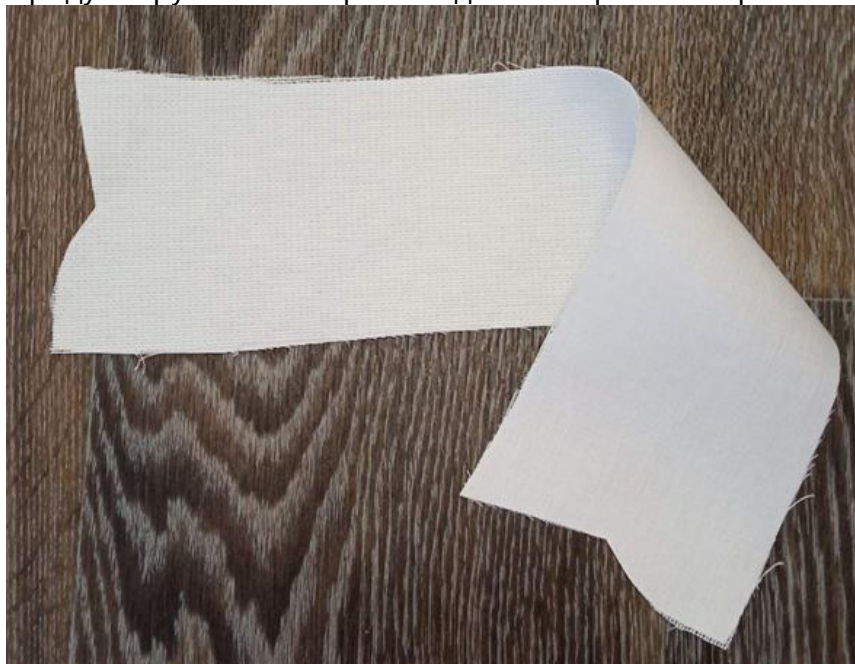
Сложите передние и задние части рукавов между собой, лицом к лицу, уравняйте по плечевым срезам, сколите, стачайте. Припуски швов обметайте, заутюжьте в сторону передней части рукава.



Соответствующие стороны рукавов втачайте в проймы деталей переда или спинки.
Припуски швов обметайте, заутюжьте в сторону рукавов.



Продублируйте и основывите деталь верхнего воротника.



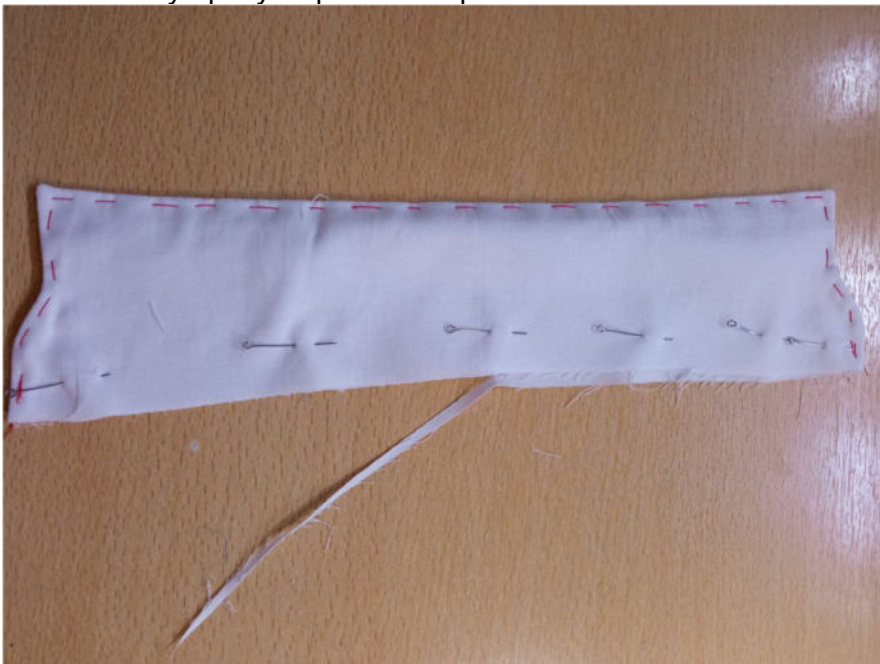
Сложите верхний и нижний воротник вместе, лицом к лицу, уравняйте по срезам, сколите, стачайте. Припуски швов в уголках высекайте наискосок, не доходя до строчки 0,2 см. Припуски на закруглённых участках шва срежьте до ширины 0,3 см.



Выверните, выправьте воротник на лицевую сторону, выметайте, фиксируя переходный кант шириной 0,1-0,2 см из верхнего воротника в сторону нижнего.



Сформируйте небольшую слабину из верхнего воротника в области горловины спинки, зафиксируйте её булавками. Осноруйте нижний срез нижнего воротника по нижнему срезу верхнего воротника.



Совмещая центры, вколите или вметайте нижний воротник в горловину изделия, втачайте.



Припуски шва втачивания воротника заметайте в сторону воротника.
Подверните нижний срез верхнего воротника на 1 см в сторону изнанки, и в таком виде приметайте его ко шву притачивания нижнего воротника с изнанки рубашки, перекрывая его на 0,1 см. Притачайте верхний воротник в край.



Отстрочите воротник в край по всему периметру. Нитки выметывания удалите.
Воротник приутюжьте.



Единой строчкой стачайте боковые срезы рубашки одновременно со срезами рукавов. Припуски швов обметайте, заутюжьте в сторону переда.



Обметайте срезы низа рукавов, заметайте их в сторону изнанки на ширину подгибки, застрочите.



Аналогичным образом, только швом вподгибку с закрытым срезом, заметайте срез низа изделия в сторону изнанки на ширину подгибки, застрочите.

Приутюжьте низ рукавов и изделия.



Разметьте и выметайте петли по левому борту рубашки.

Разметьте и пришейте пуговицы по правому борту.



Отутюжьте изделие в готовом виде. Носите с удовольствием!

Понравилась выкройка? Тогда ждём ваши ФОТО-ОТЗЫВЫ:



на нашем сайте: <https://shkatulka-sew.ru/pattern/vykroyka-rubashki-reglan-dlya-podrostka-kt300915/>



в соцсетях с хэштегом #КТ300915



