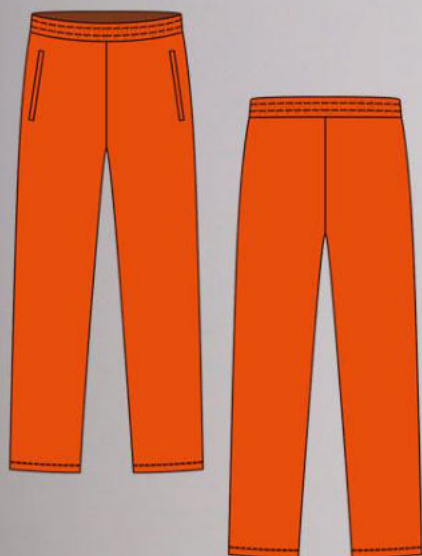


ШКАТУЛКА

SHKATULKA-SEW.RU



#MP190520

Размеры

44-64

Рост

165-197 см

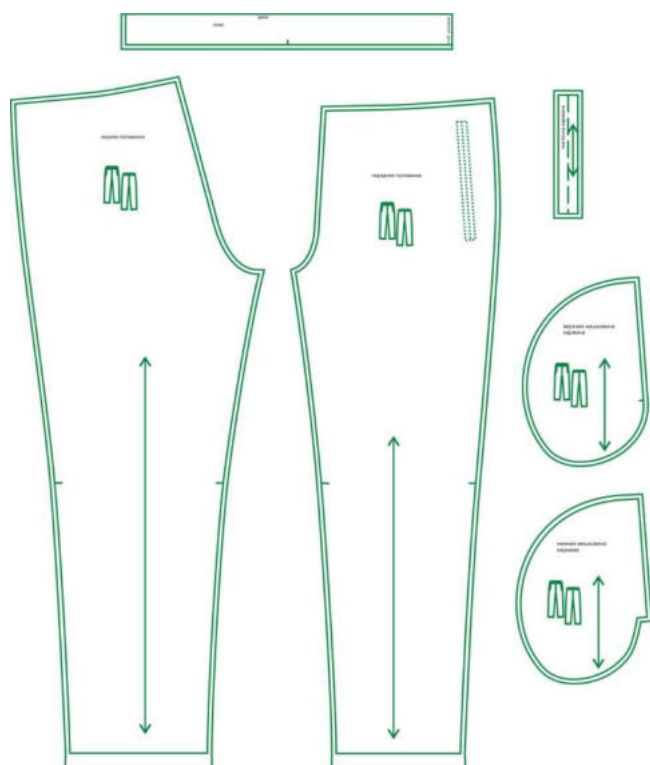
СЛОЖНОСТЬ



брюки

MP190520

Выкройка мужских трикотажных брюк умеренного объема полуприлегающего силуэта. Пояс притачной на резинке. Верхний край пояса расположен ниже линии талии. На передних половинках брюк расположены вертикальные прорезные карманы с листочками.

СОСТАВ КОМПЛЕКТА
ЛЕКАЛ

* Выкройки даны с припусками на швы. Они обозначены двойным контуром. Вы можете самостоятельно изменить ширину припусков, исходя из свойств выбранного материала или своих целей.

ВЕЛИЧИНЫ ПРИБАВОК НА ОСНОВНЫХ УЧАСТКАХ
ИЗМЕРЕНИЙ

Прибавка к обхвату талии в полном объеме	Прибавка к обхвату бедер в полном объеме
1,6-9,2 см	5-6 см

ЗАМЕРЫ КЛЮЧЕВЫХ ПАРАМЕТРОВ, РАСХОД ТКАНИ

* Без учета припусков на швы.

Внимание: расчет выполнен для трикотажа без учета направления ворса и возможной усадки! Усадка может достигать 15-20% от длины материала.

Обязательно учитывайте это и берите с запасом.

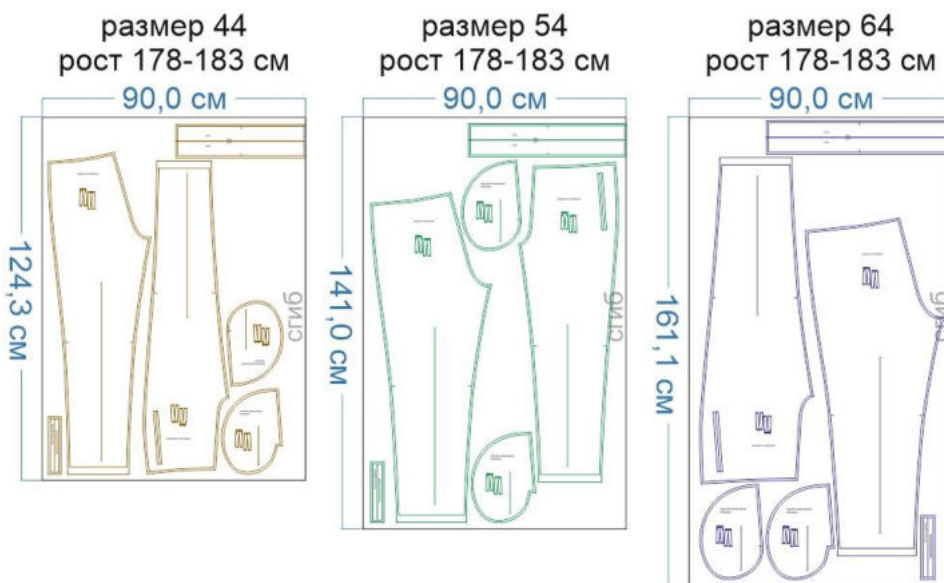
размер	рост, см	Длина изделия по боку без учета пояса, см	Ширина изделия на уровне талии, см	Ширина изделия на уровне бедер, см	Расход трикотажа при ширине 180 см, см
44	165-170	95,1	87,2	100,0	118,0
	171-177	99,6			123,0
	178-183	104,0			128,0
	184-190	108,5			133,0
	191-197	112,9			138,0
46	165-170	95,6	91,0	103,7	122,2
	171-177	100,0			127,0
	178-183	104,5			131,8
	184-190	108,9			136,6
	191-197	113,4			141,4
48	165-170	96,0	94,9	107,4	126,4
	171-177	100,5			131,0
	178-183	104,9			135,6
	184-190	109,4			140,2
	191-197	113,8			144,8
50	165-170	96,5	98,7	111,1	130,6
	171-177	100,9			135,0
	178-183	105,4			139,4
	184-190	109,8			143,8
	191-197	114,3			148,2
52	165-170	97,0	102,6	114,8	134,8
	171-177	101,4			139,0
	178-183	105,8			143,2
	184-190	110,3			147,4
	191-197	114,7			151,6
54	165-170	97,4	106,4	118,5	139,0
	171-177	101,9			143,0
	178-183	106,3			147,0
	184-190	110,8			151,0
	191-197	115,2			155,0
56	165-170	97,9	110,2	122,2	143,2
	171-177	102,3			147,0
	178-183	106,8			150,8

	184-190	111,2			154,6
	191-197	115,7			158,4
58	165-170	98,3	114,1	125,9	147,4
	171-177	102,8			151,0
	178-183	107,2			154,6
	184-190	111,7			158,2
	191-197	116,1			161,8
60	165-170	98,8	117,9	129,6	151,6
	171-177	103,2			155,0
	178-183	107,7			158,4
	184-190	112,1			161,8
	191-197	116,6			165,2
62	165-170	99,2	121,8	133,3	155,8
	171-177	103,7			159,0
	178-183	108,1			162,2
	184-190	112,6			165,4
	191-197	117,0			168,6
64	165-170	99,7	125,6	137,0	160,0
	171-177	104,2			163,0
	178-183	108,6			166,0
	184-190	113,1			169,0
	191-197	117,5			172,0

РЕКОМЕНДАЦИИ ПО ВЫБОРУ ТКАНИ

Трикотаж средней степени растяжимости, футер 2-нитка, футер 3-нитка петля, джерси и т.п.

РАСКРОЙ



Основной материал:

1. Задняя половинка – 2 дет.
2. Передняя половинка – 2 дет.
3. Пояс – 1 дет. с двумя сгибами (по горизонтали и вертикали)
4. Листочка – 2 дет.
5. нижняя мешковина кармана – 2 дет.





Подкладка:

6. верхняя мешковина кармана – 2 дет.



Припуски на швы

Все детали изделия даны с необходимыми припусками на швы.
Образец был сшит из трикотажа футер 3-нитка петля.

ОБОРУДОВАНИЕ И ИНСТРУМЕНТЫ

	Оверлок 4-х ниточный
	Утюг с паром или без, утюжильный стол или гладильная доска;
	Ручная и машинные иглы, соответствующие типу ткани, булавки для закалывания или маленькие прищепки.
	Ножницы для бумаги и ножницы для раскроя.

ДОПОЛНИТЕЛЬНЫЕ МАТЕРИАЛЫ И ФУРНИТУРА

	Нитки для оверлока
	Эластичная тесьма (резинка) в пояс

ТЕХНОЛОГИЧЕСКАЯ ПОСЛЕДОВАТЕЛЬНОСТЬ ОБРАБОТКИ

Выкроите детали изделия согласно спецификации.



Наметьте расположение карманов на лицевой стороне передних половинок брюк. С изнанки продублируйте места под вход в карман с помощью клеевых долевиков.



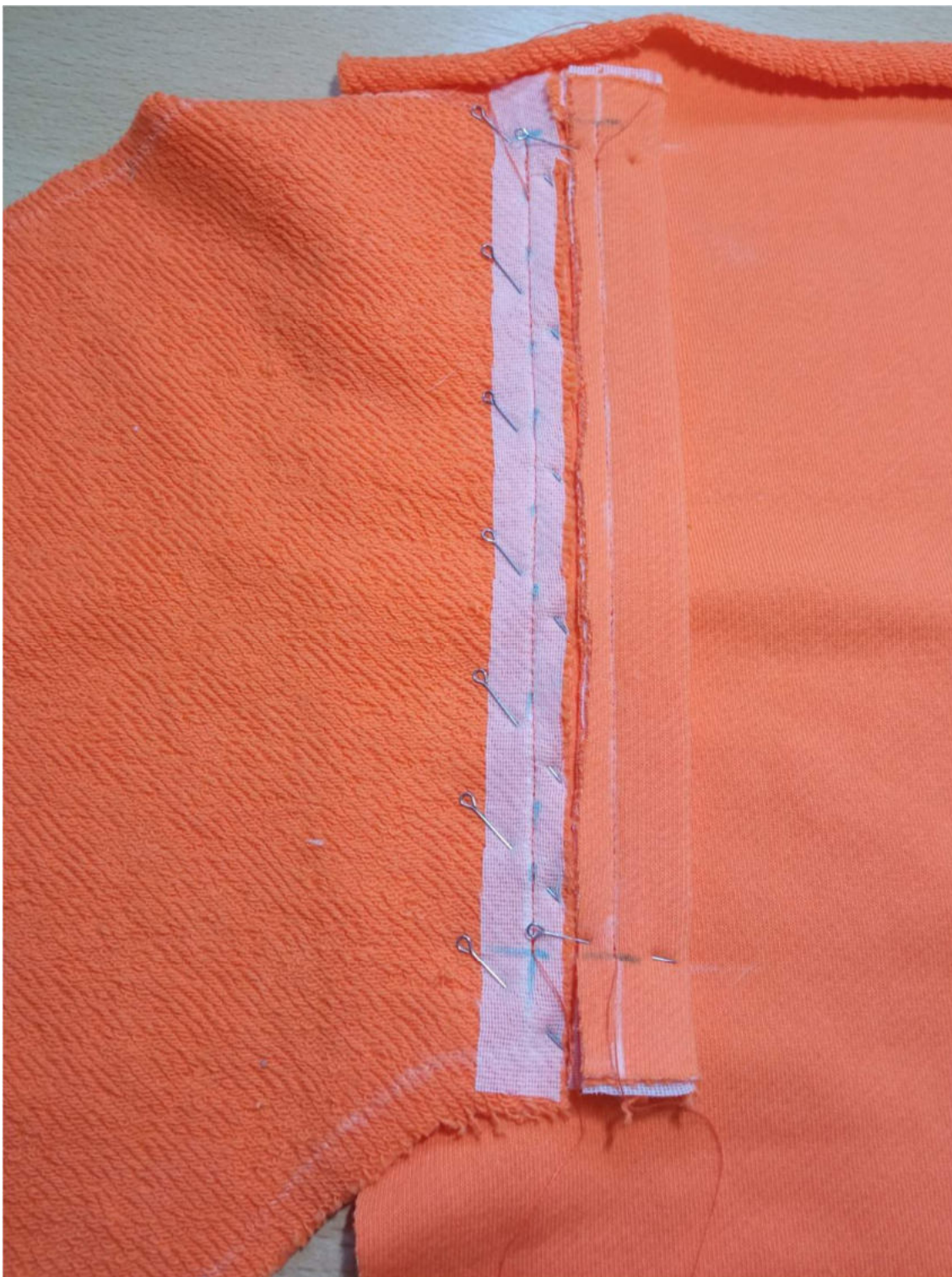
Продублируйте и осноровите детали листочек, заутюжьте их вдоль пополам, изнанкой внутрь.

Наметьте ширину готового вида листочек с лицевой их стороны.

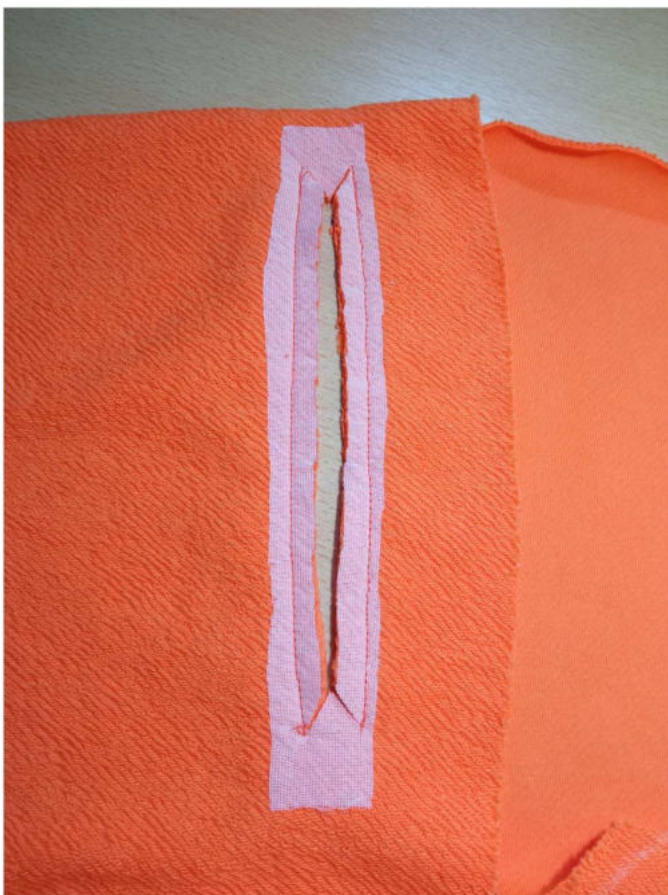


Клеевой кромкой продублируйте срез входа в карман на детали мешковины кармана из основного материала.

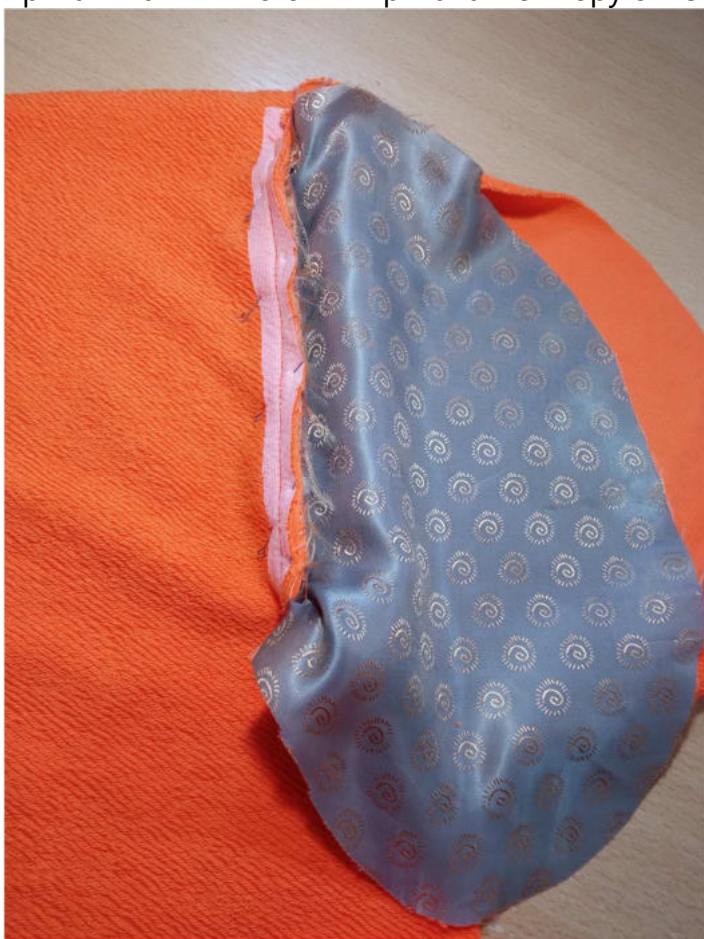
Ориентируясь по разметке, наложите мешковину и листочку на переднюю половинку брюк, приколите или приметайте так, чтобы между строчками было расстояние, равное ширине листочки в готовом виде (1,5 см), притачайте.



С изнаночной стороны проверьте длину и симметричность расположения строчек. Разрежьте вход в карман, ведя линию реза посередине между строчками, к уголкам выходя наискосок, не доходя до строчки 0,2 см.



Выверните листочку на изнаночную сторону изделия. Строчкой в строчку притачивания листочки притачайте вторую мешковину кармана.



Припуски швов обметайте.



Заметайте швы с лицевой стороны изделия.



Закрепите уголки кармана с изнанки изделия.



Шов притачивания листочки отстрочите в край по лицевой стороне изделия, не захватывая в шов мешковину.



Листочку приколите или приметайте насквозь к мешковине кармана.



С изнаночной стороны изделия стачайте мешковины кармана между собой, припуски шва обметайте.



Отстрочите оставшуюся часть рамки кармана в край.



Нитки сметывания удалите, карман приутюжьте.

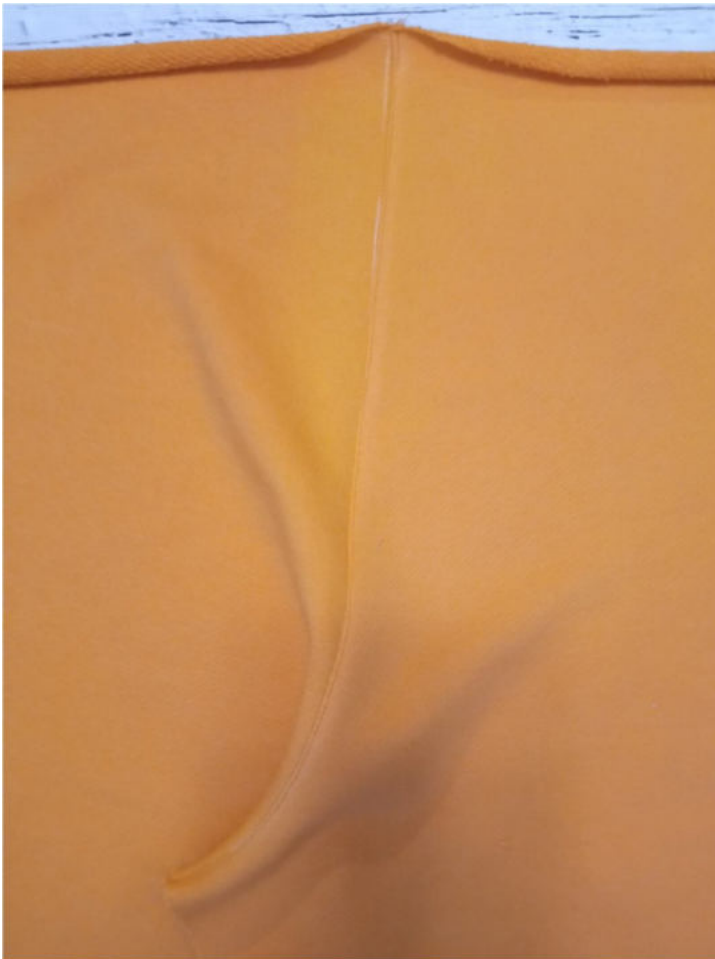


Оверлочной строчкой стачайте средние срезы передних и задних половинок брюк.



Припуски швов заутюжьте, отстрочите в край по лицевой стороне изделия.





Оверлочной строчкой стачайте боковые срезы передних и задних половинок брюк между собой.



Припуски швов заутюжьте в сторону передних половинок брюк, отстрочите в край по лицевой стороне изделия.



С помощью тесьмы закрепите мешковины карманов к припуску среднего шва переда брюк.



Единой оверлочной строчкой стачайте шаговые срезы брюк.



Припуски шаговых швов заутюжьте в сторону передних половинок брюк.



Сложите пояс пополам, лицом внутрь, стачайте в кольцо по коротким срезам, оставляя незашитый участок для вдевания резинки. Припуски шва разутюжьте. Сложите пояс вдоль пополам, изнанкой внутрь, приутюжьте по сгибу.



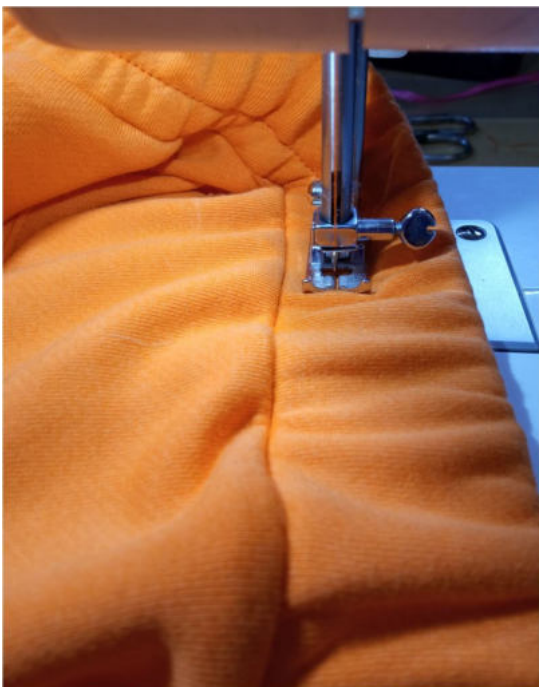
Оверлочной строчкой притачайте пояс по верхнему срезу брюк. Обратите внимание: отверстие для вдевания резинки должно быть с внутренней стороны пояса.



Припуски шва притачивания пояса заутюжьте в сторону брюк.
Уточните длину резинки на примерке. Вставьте её внутрь пояса, сшейте её концы в кольцо.
Равномерно распределите сборку по поясу.



Ручными потайными стежками зашейте отверстие в поясе.
Равномерно растягивая пояс, проложите 2 параллельных строчки на равном расстоянии друг от друга и от краёв пояса.



Низ брюк зашейте в сторону изнанки на ширину подгибки, застрочите двойной иглой, приутюжьте.



Отутюжьте изделие в готовом виде. Носите с удовольствием!



Понравилась выкройка? Тогда ждём ваши ФОТО-ОТЗЫВЫ:



на нашем сайте: <https://shkatulka-sew.ru/pattern/vykroyka-prostyh-sportivnyh-bryuk-mp190520/>



в соцсетях с хэштегом #MP190520

