

ШКАТУЛКА
SHKATULKA-SEW.RU



#КТО90620

**Размеры
(ростовка)
92-170 см**

СЛОЖНОСТЬ

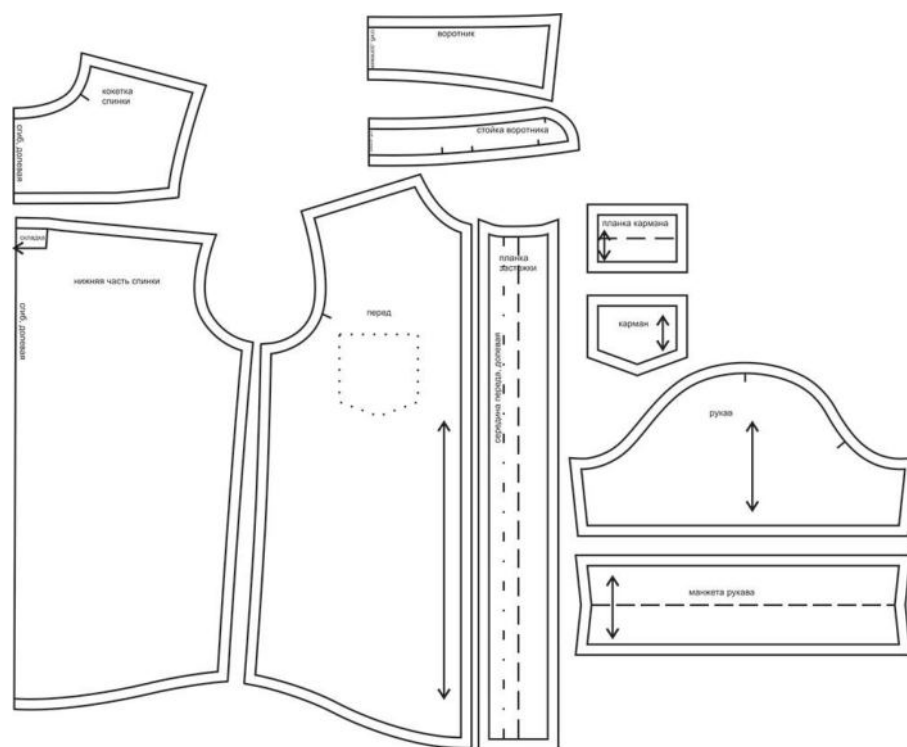


рубашка

KT090620



Выкройка детской рубашки с коротким рукавом, объем средний, силуэт прямой. На левой детали переда в области груди предусмотрен фигурный накладной карман. Спинка с двойной кокеткой, переходящей на перед, с бантовой складкой по шву притачивания кокетки к основной детали спинки. Горловина рубашки обработана отложным рубашечным воротником с отрезной стойкой. Застёжка рубашки центральная, на притачные планки, обмётанные петли и пуговицы. Рукава рубашечного покроя, с притачными манжетами по низу, длиной выше локтя. Длина рубашки до линии бёдер. Форма низа деталей переда и спинки фигурная



СОСТАВ КОМПЛЕКТА ЛЕКАЛ

* Выкройки даны с припусками на швы. Они обозначены двойным контуром. Вы можете самостоятельно изменить ширину припусков, исходя из свойств выбранного материала или своих целей.

ВЕЛИЧИНЫ ПРИБАВОК НА ОСНОВНЫХ УЧАСТКАХ ИЗМЕРЕНИЙ

Прибавка к обхвату груди
в полном объеме
с учетом складки на спинке

15,3 - 22,6 см

ЗАМЕРЫ КЛЮЧЕВЫХ ПАРАМЕТРОВ, РАСХОД ТКАНИ

* Без учета припусков на швы.

Внимание: расчет выполнен для ткани без учета направления ворса и возможной усадки! Усадка может достигать 15-20% от длины материала. Обязательно учитывайте это и берите с запасом.

рост, см	полный замер на уровне груди с учетом складки, см	замер рукава на уровне проймы, см	длина рукава, см	длина изделия по спинке без учета воротника, см	расход основной ткани при ширине 150 см, см
92	71,4	24,5	14,2	40,1	68,0
98	73,2	25,6	14,9	42,1	70,8
104	75,1	26,6	15,6	44,0	73,7
110	76,9	27,7	16,3	46,0	76,5
116	78,7	28,8	16,9	48,0	79,3
122	80,6	29,8	17,6	49,9	82,2
128	82,4	30,9	18,3	51,9	85,0
134	85,5	31,9	18,7	54,4	90,0
140	88,7	33,0	19,1	57,0	95,0
146	91,8	34,0	19,5	59,5	100,0
152	95,0	35,1	20,0	62,0	105,0
158	98,1	36,1	20,4	64,5	110,0
164	101,3	37,2	20,8	67,1	115,0
170	104,4	38,2	21,2	69,6	120,0

РЕКОМЕНДАЦИИ ПО ВЫБОРУ ТКАНИ

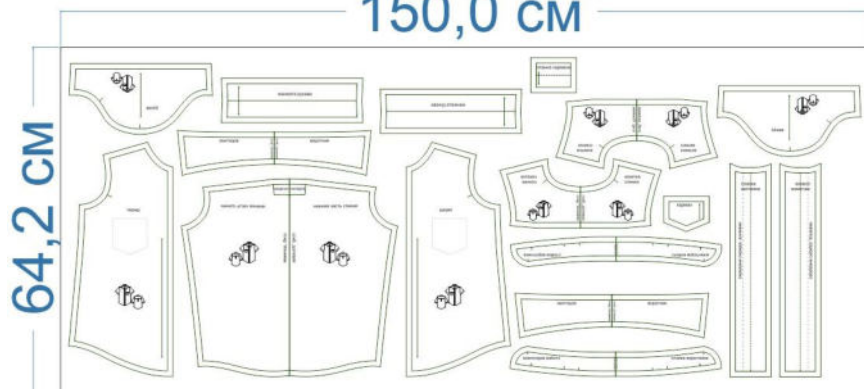
Для пошива рубашки можно использовать сорочечные и рубашечные ткани небольшой и средней поверхностной плотности, формоустойчивые, отличающиеся малой сминаемостью, с высокими гигиеническими и гигроскопическими свойствами.

Пример: хлопок, вискоза и т.д.

РАСКРОЙ

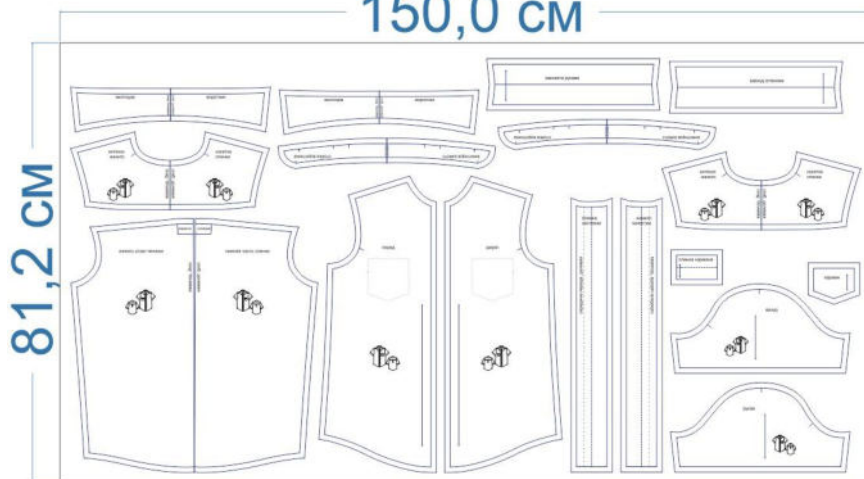
размер 92

150,0 см



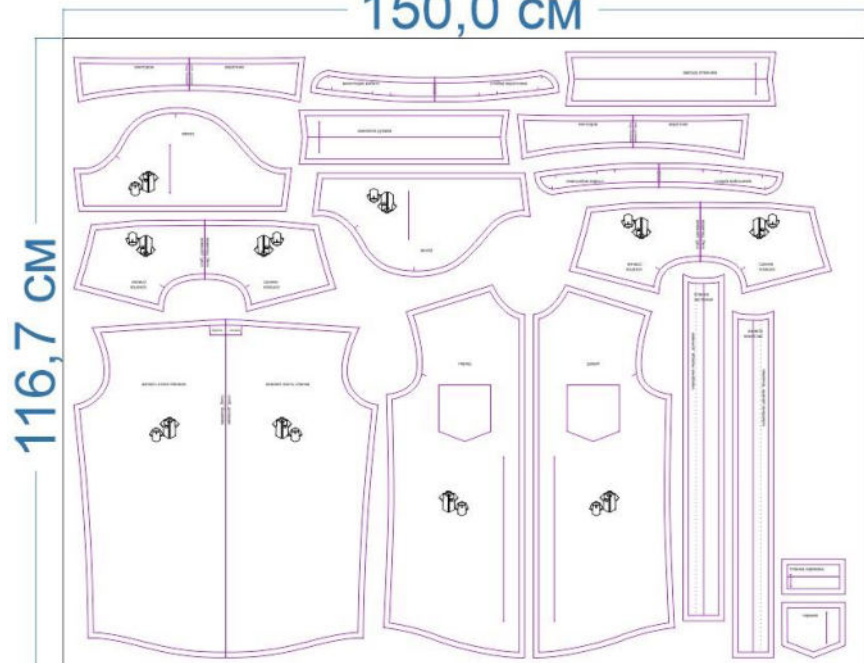
размер 128

150,0 см



размер 170

150,0 см



Основной материал:

1. Кокетка спинки – 2 дет. со сгибом,
2. Нижняя часть спинки – 1 дет. со сгибом,
3. Перед – 2 дет.
4. Планка застёжки – 2 дет.,
5. Рукав – 2 дет.,
6. Манжета рукава – 2 дет.,
7. Воротник – 2 дет. со сгибом,
8. Стойка воротника – 2 дет. со сгибом,
9. Планка кармана – 1 дет.,
10. Карман – 1 дет.

Дублерин:




1. Планка застёжки — 2 дет.,
2. Верхний воротник — 1 дет. со сгибом,
3. Верхняя стойка — 1 дет.,
4. Планка кармана — 1 дет.

Припуски на швы




Все детали изделия имеют необходимые припуски на швы.

Образец рубашки был отшит из сорочечной ткани.

ОБОРУДОВАНИЕ И ИНСТРУМЕНТЫ

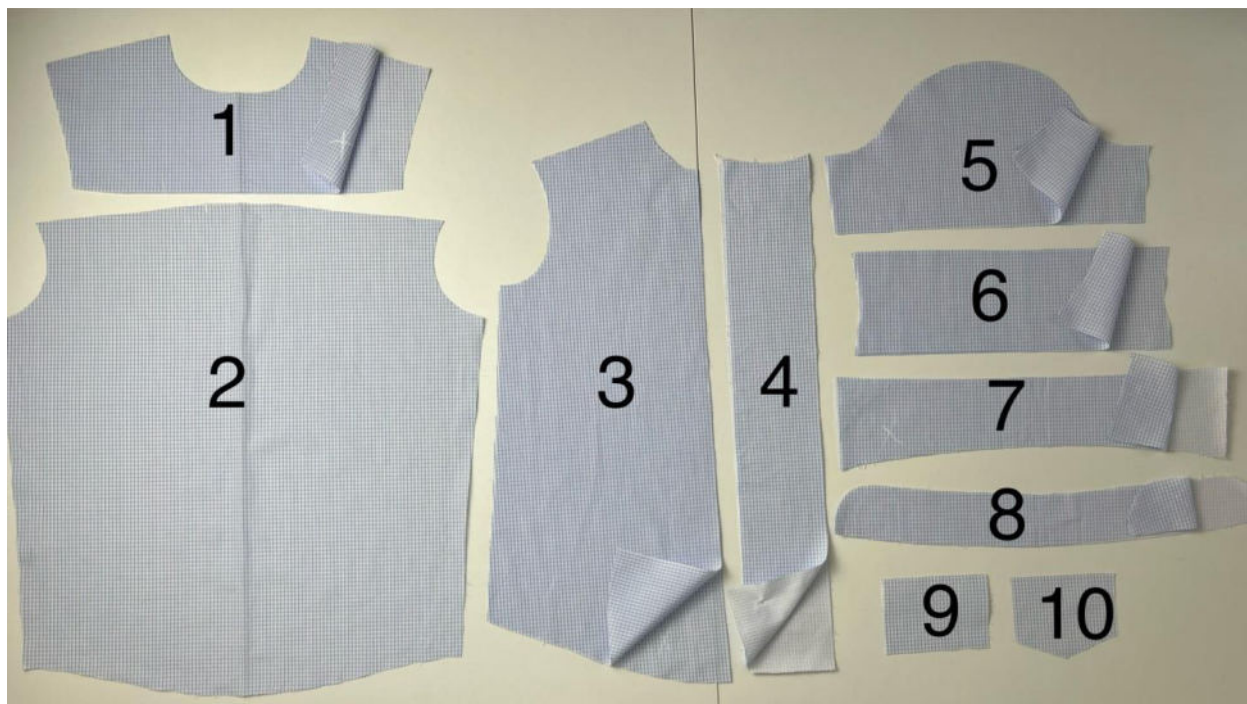
	Бытовая швейная машинка;
	Оверлок 3-ниточный;
	Утюг с паром или без, утюжильный стол или гладильная доска;
	Машинные иглы, соответствующие типу ткани (для тонких тканей), булавки для закалывания или маленькие зажимы;
	Ножницы для бумаги и ножницы для раскроя;
	Проутюжильник (сетка для ВТО или лоскут х/б ткани).

ДОПОЛНИТЕЛЬНЫЕ МАТЕРИАЛЫ И ФУРНИТУРА

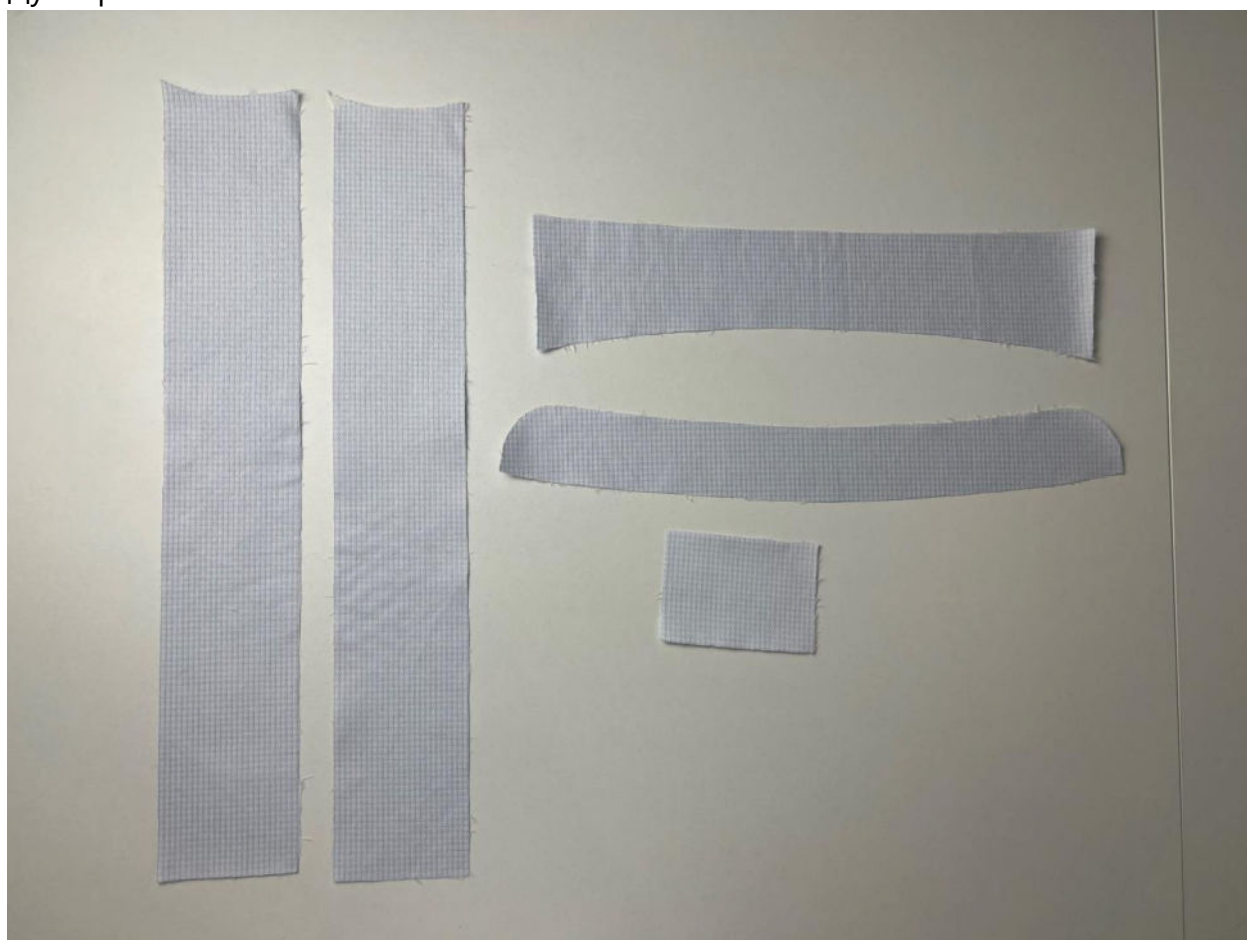
	Нитки для бытовой машины и оверлока;
	Дублерин;
	Пуговицы.

ТЕХНОЛОГИЧЕСКАЯ ПОСЛЕДОВАТЕЛЬНОСТЬ ОБРАБОТКИ

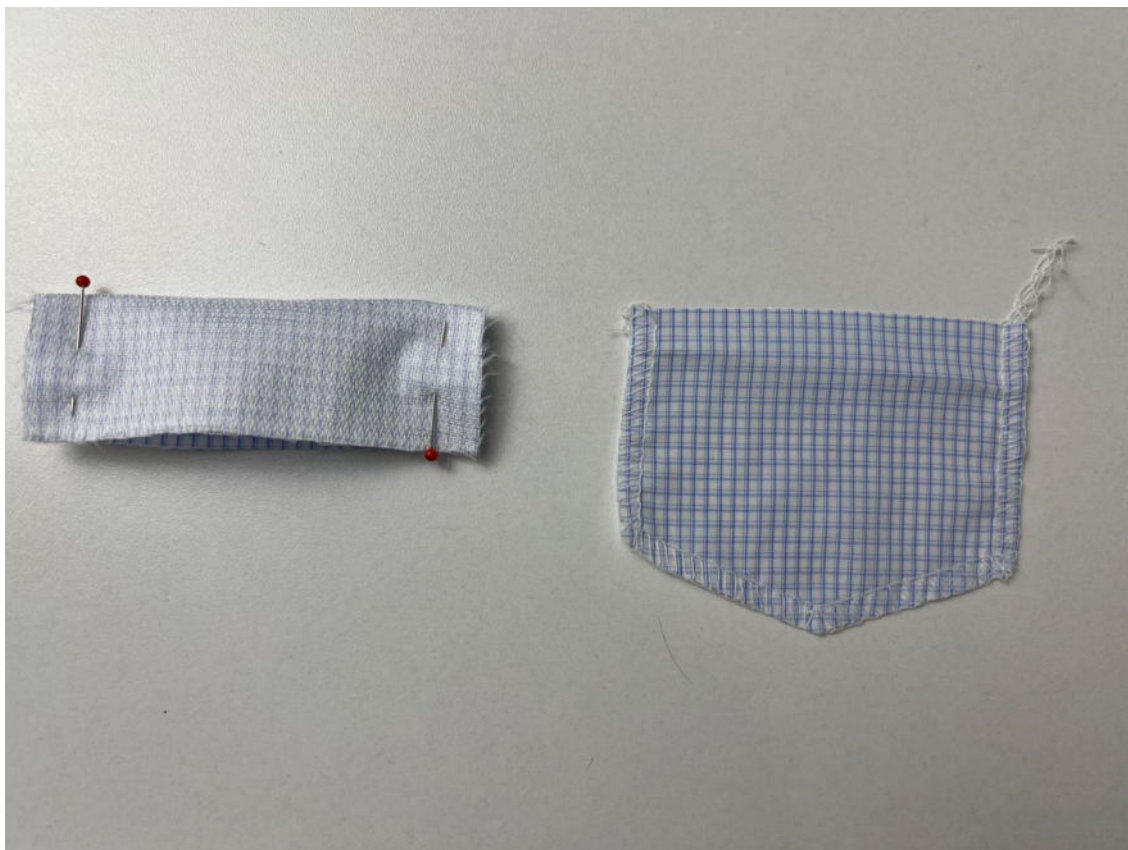
Выкроите детали изделия согласно спецификации.



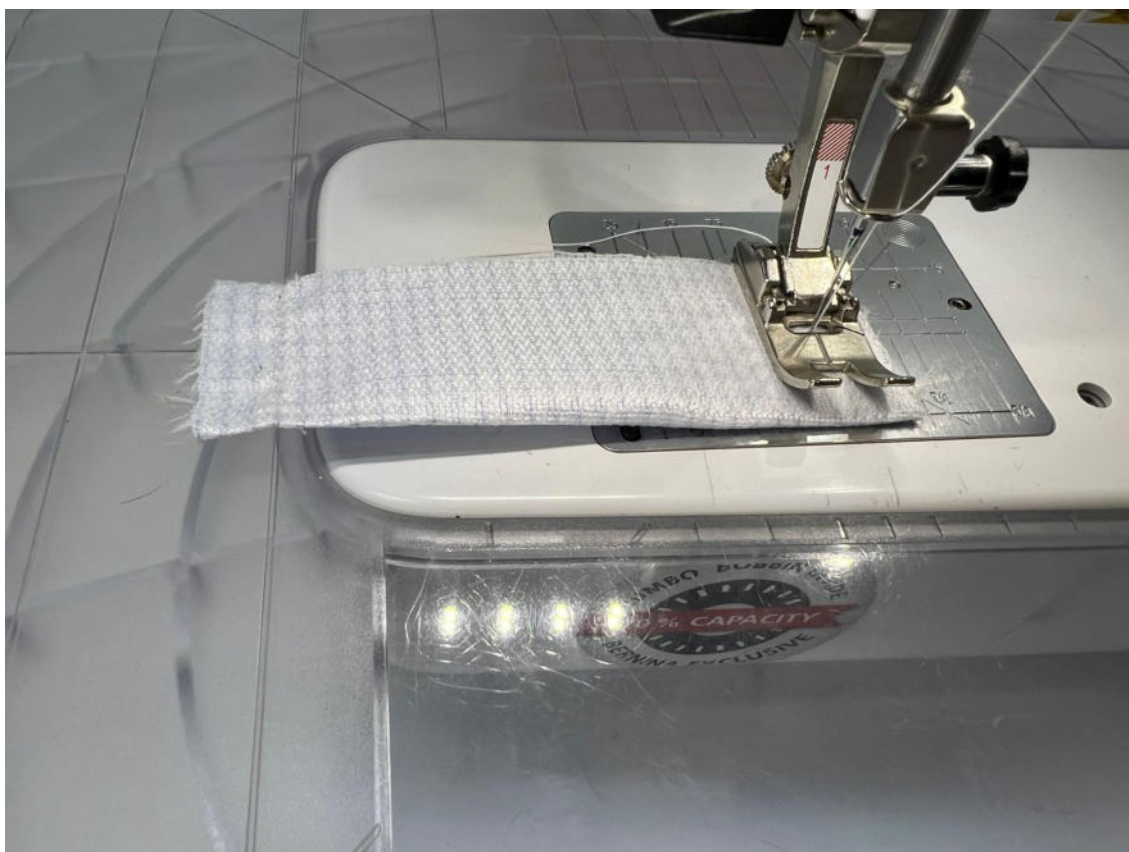
Дублерин



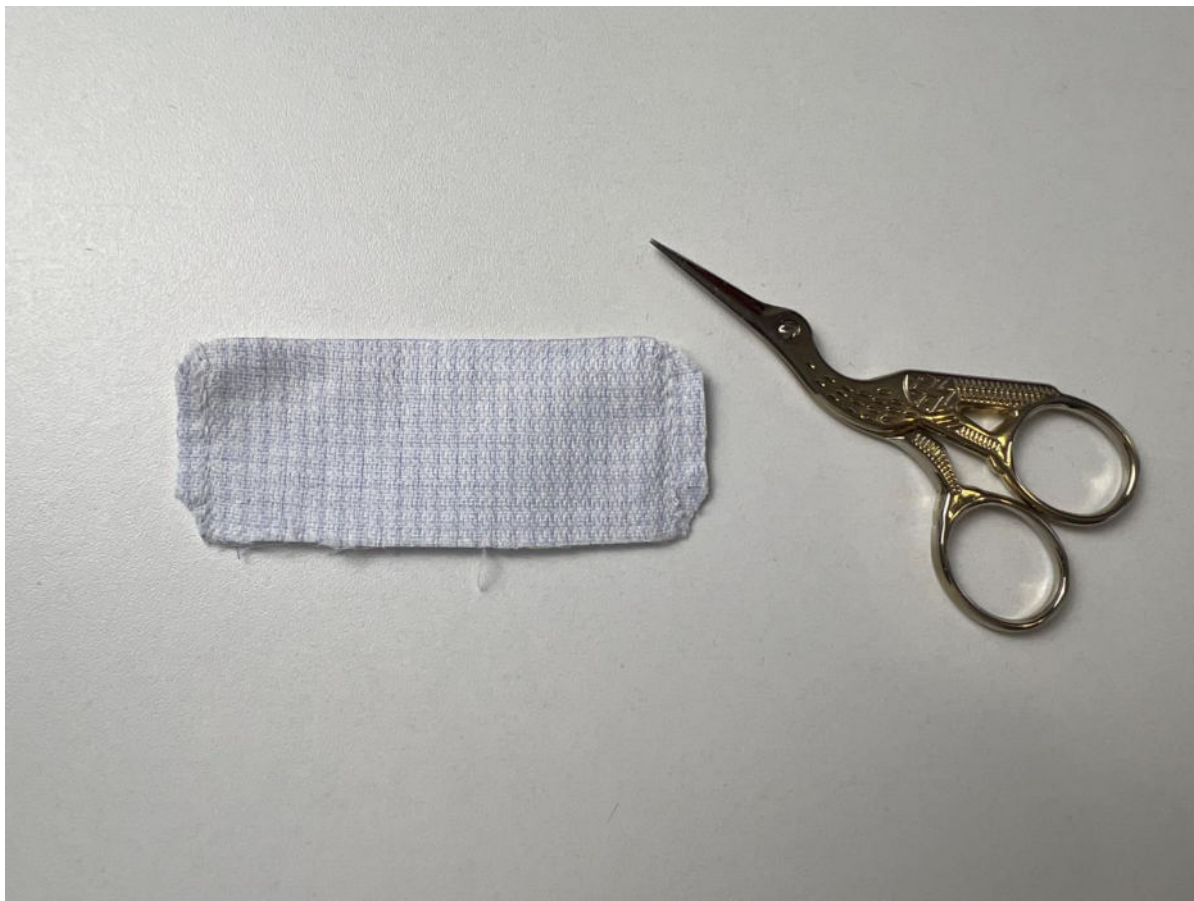
Планку кармана сложите вдоль пополам, лицом внутрь, уравняйте и сколите по коротким срезам. Карман обметайте по боковым и нижним срезам.



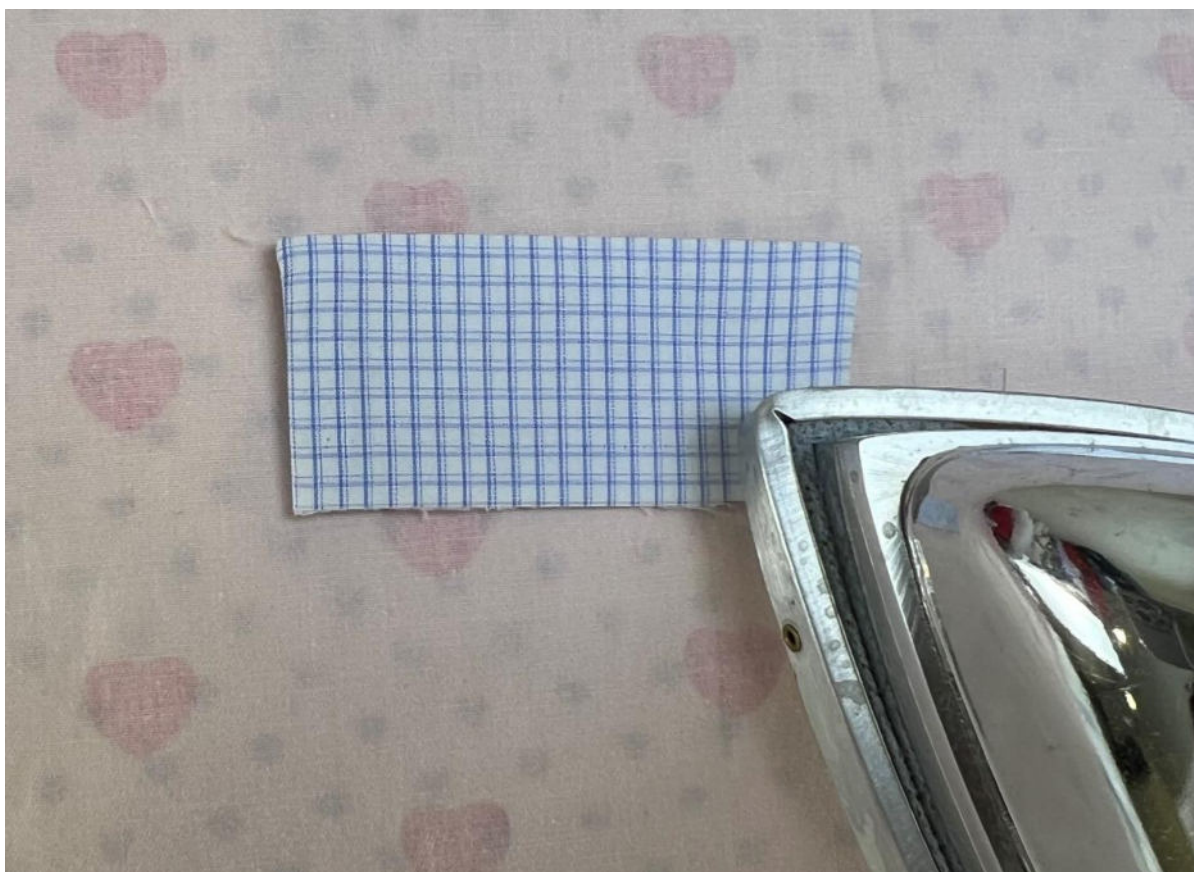
Обтачайте планку кармана на ширину припуска.



Припуски швов в уголках высеките наискосок, не доходя до строчки 0,2 см.



Выверните, выправьте планку на лицевую сторону, приутюжьте.



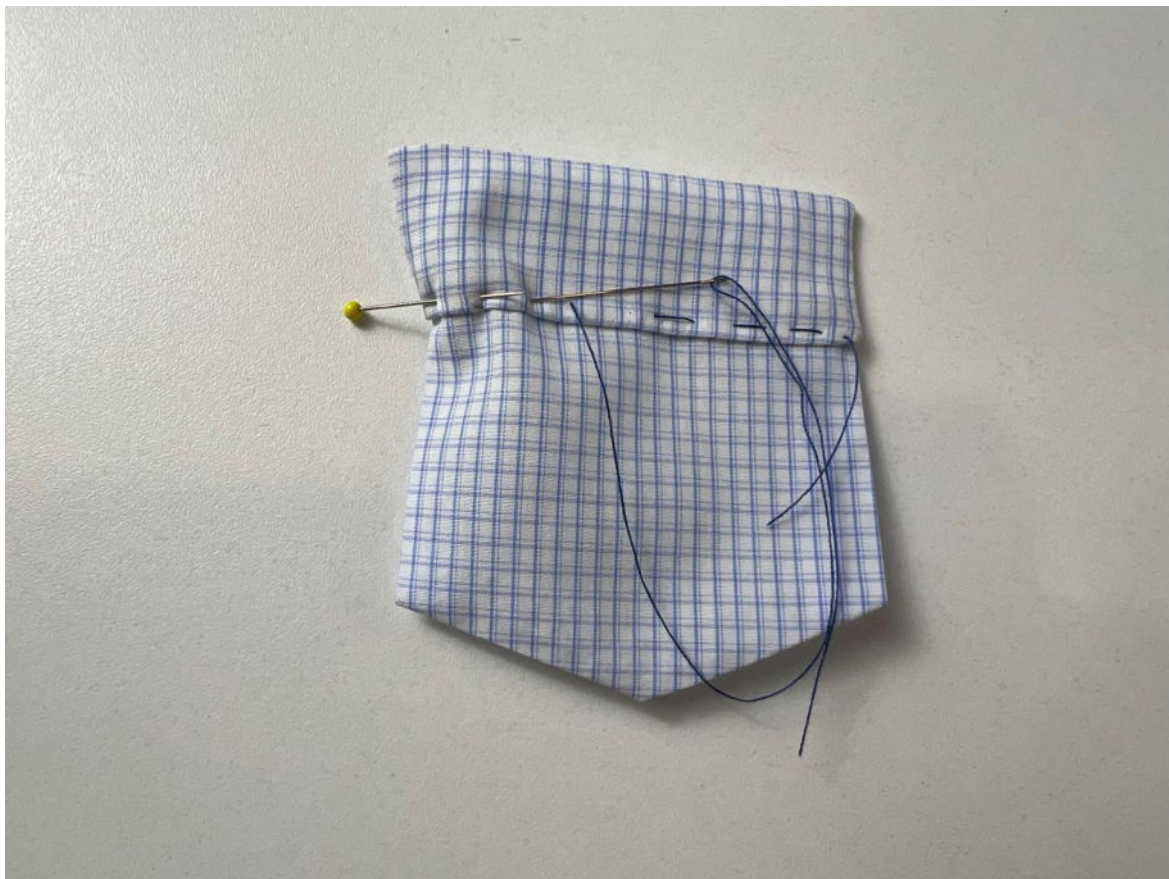
На планке кармана заутюжьте открытые срезы на ширину припуска внутрь. На кармане заутюжьте припуски в сторону изнанки.



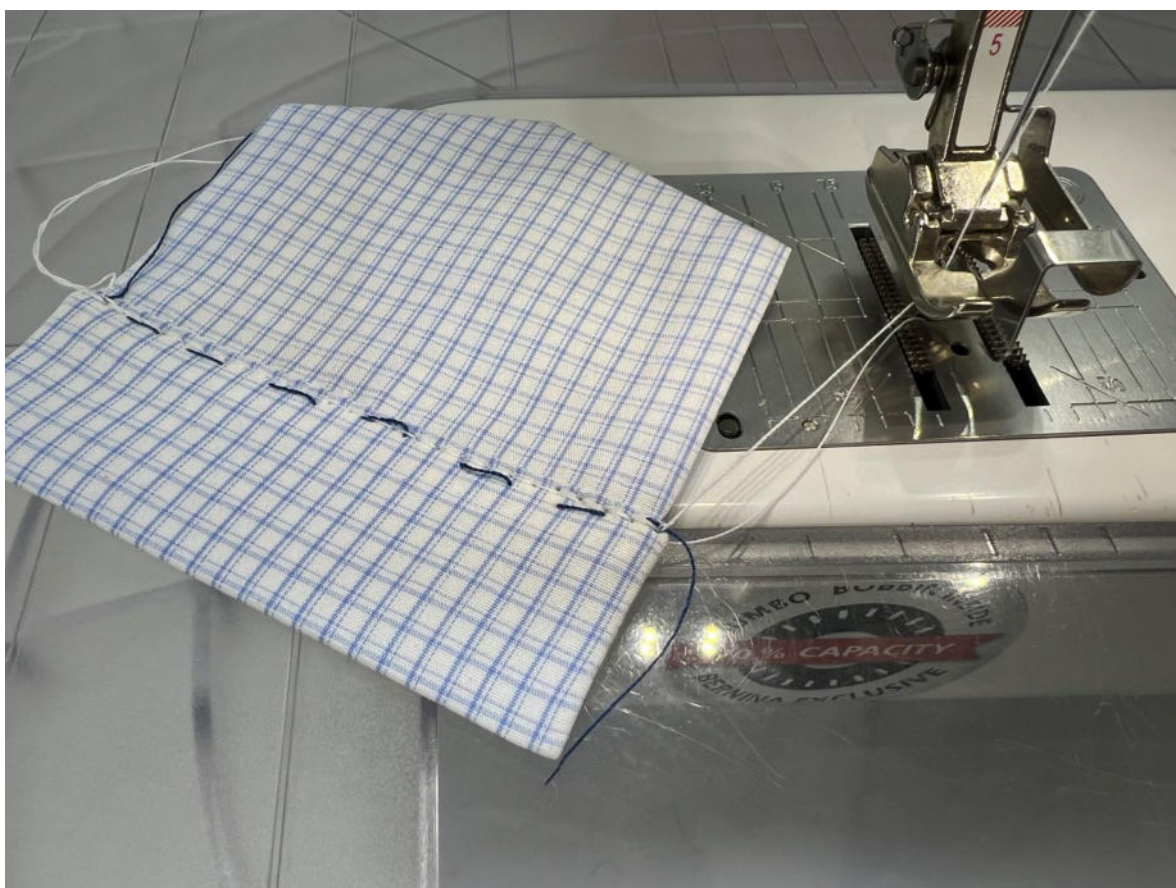
Вложите карман внутрь планки.



Сметайте детали между собой.



Отстрочите планку в край. Нитки сметывания удалите. Карман приутюжьте.



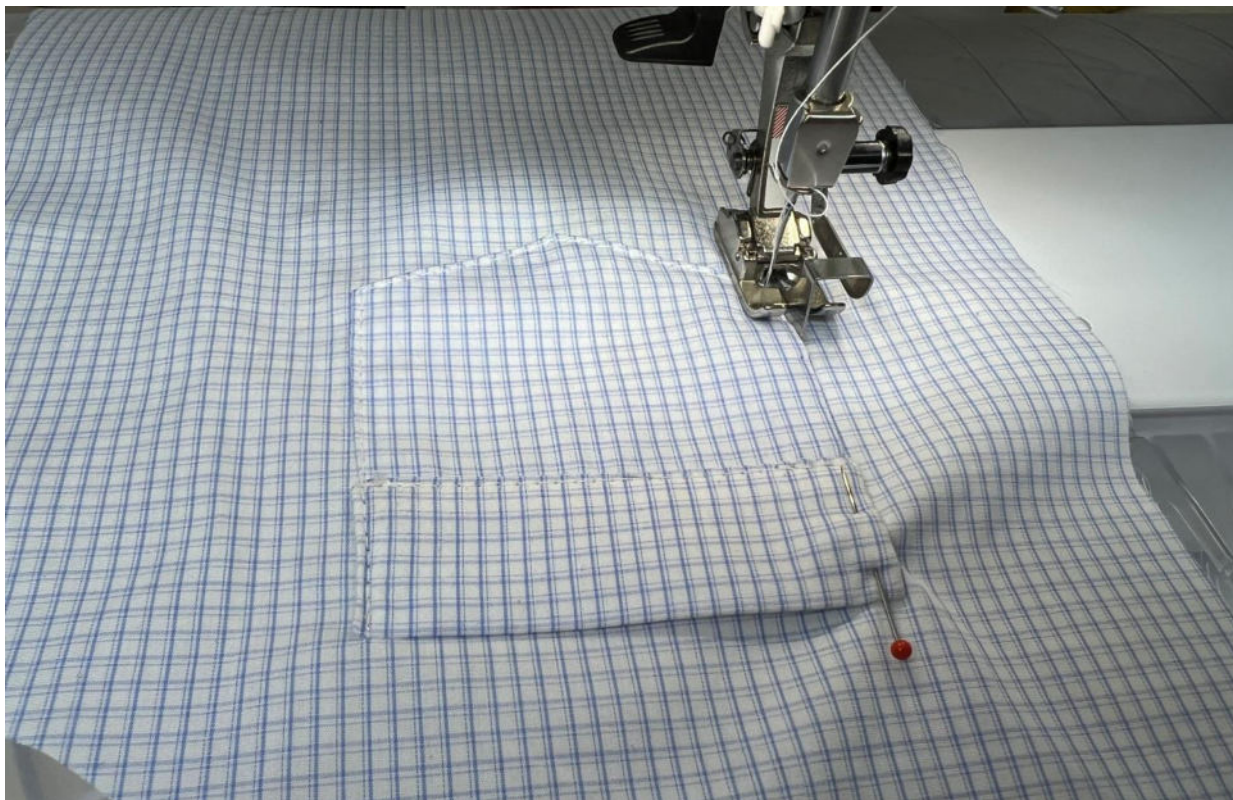
Наметьте расположение кармана на лицевой стороне левой детали переда.



Приколите карман.



Настрочить карман в край.



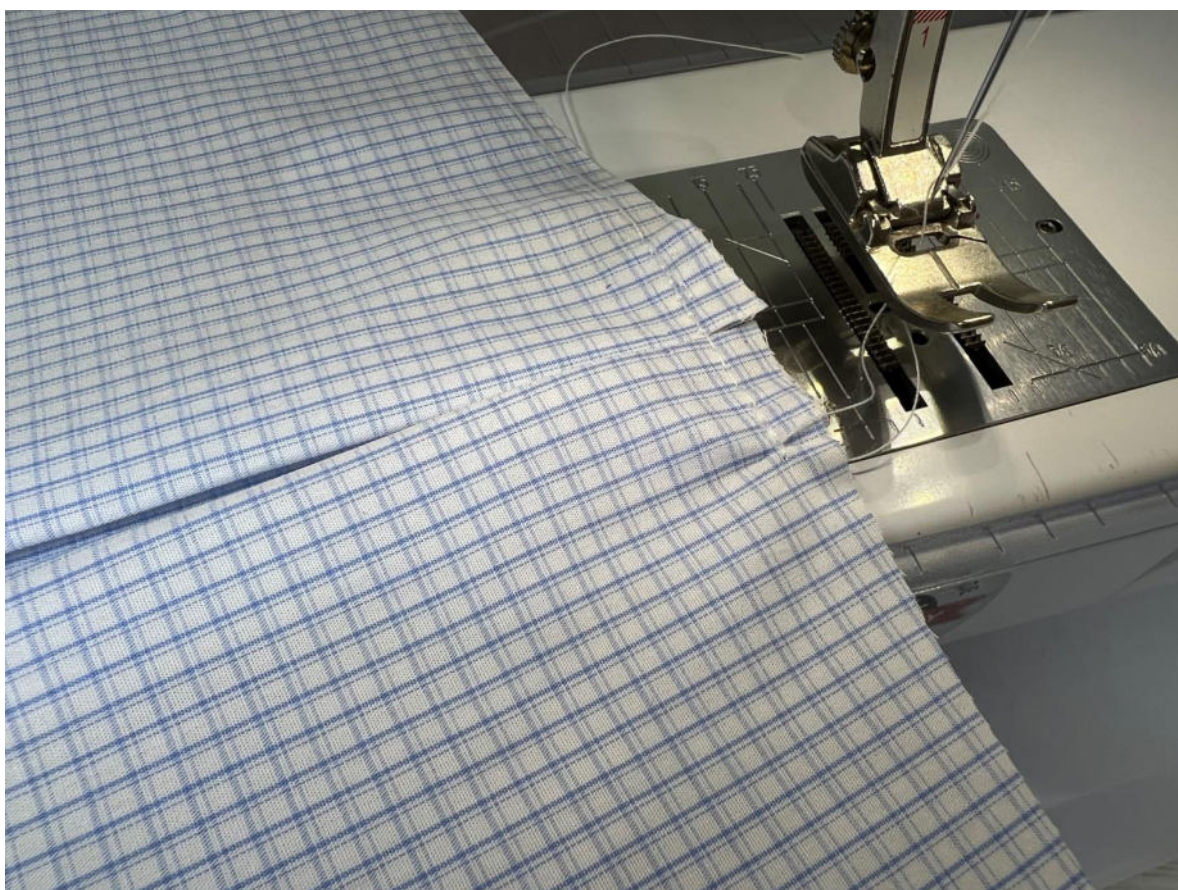
Приутюжьте карман в готовом виде.



На нижней части спинки заложите встречную складку, зафиксируйте булавками.



Застрочите складку вспомогательной строчкой.



Сложите одну деталь кокетки спинки и нижнюю часть спинки вместе, лицом к изнанке, уравняйте по срезам, приколите.



Приколите вторую кокетку спинки, лицом к лицу к нижней части спинки.



Стачайте детали спинки между собой.



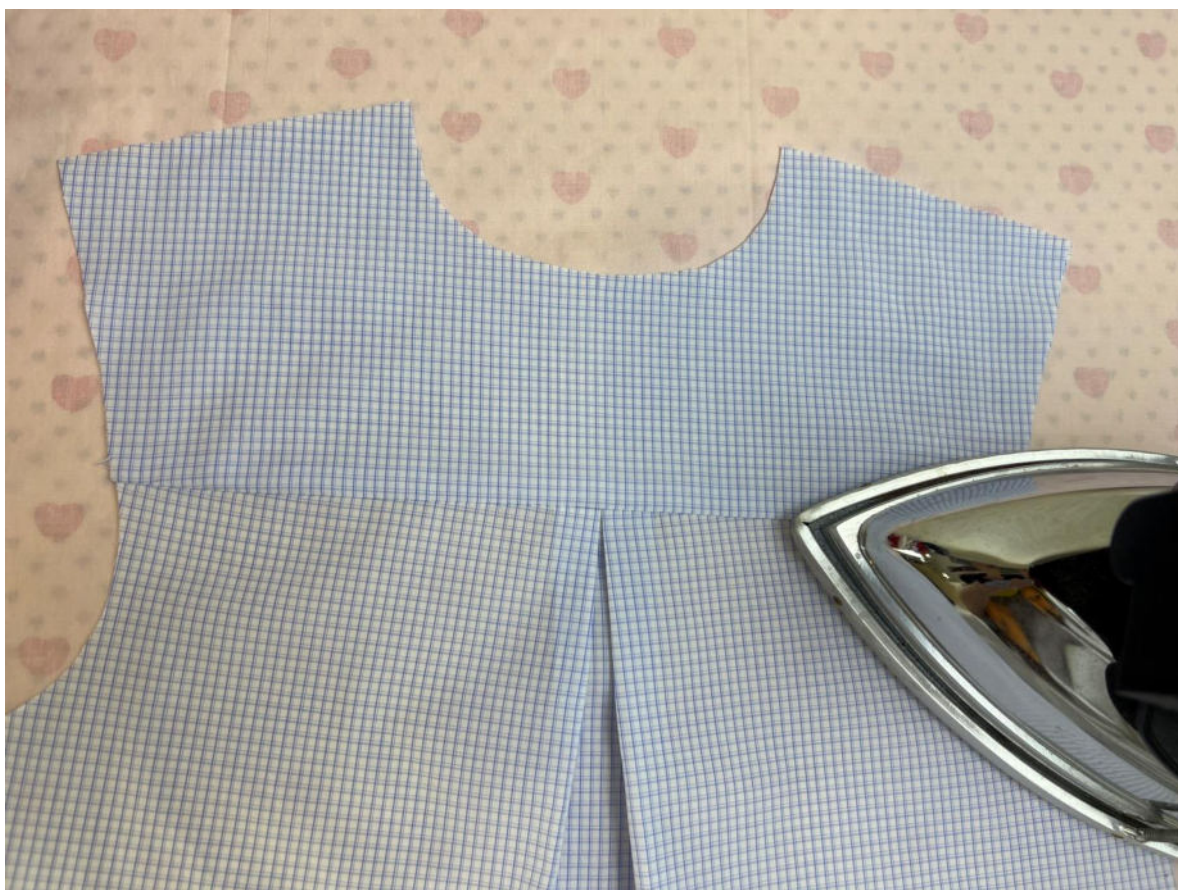
Приутюжьте шов.



Заутюжьте припуски шва в сторону одной из кокеток.



Отверните обе кокетки вверх, приутюжьте шов.



Отстрочите шов в край по лицевой стороне верхней кокетки.



Шов приутюжьте.



Сложите перед и спинку вместе, лицом к лицу, уравняйте по плечевым срезам с одной кокеткой, сколите.



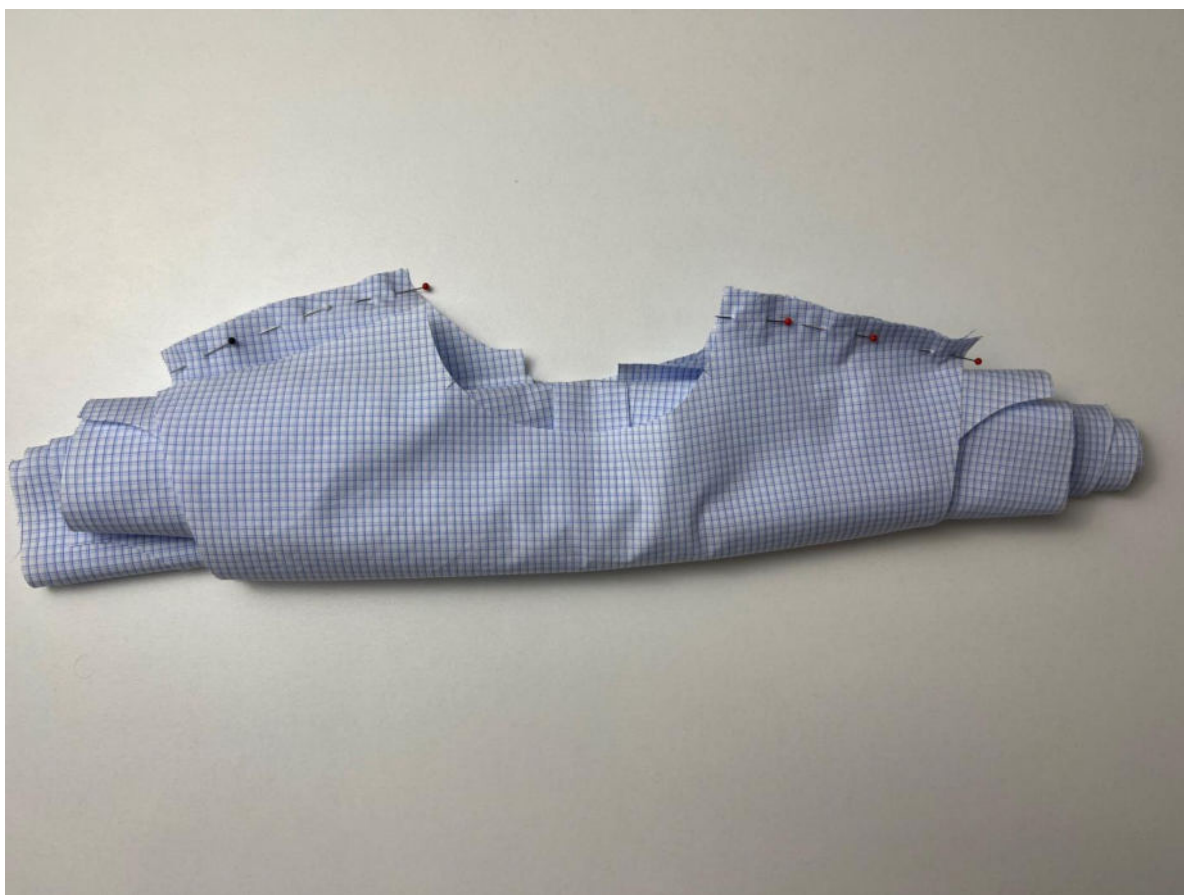
Детали переда сверните в трубочки.



Спинку также сверните в трубочку.



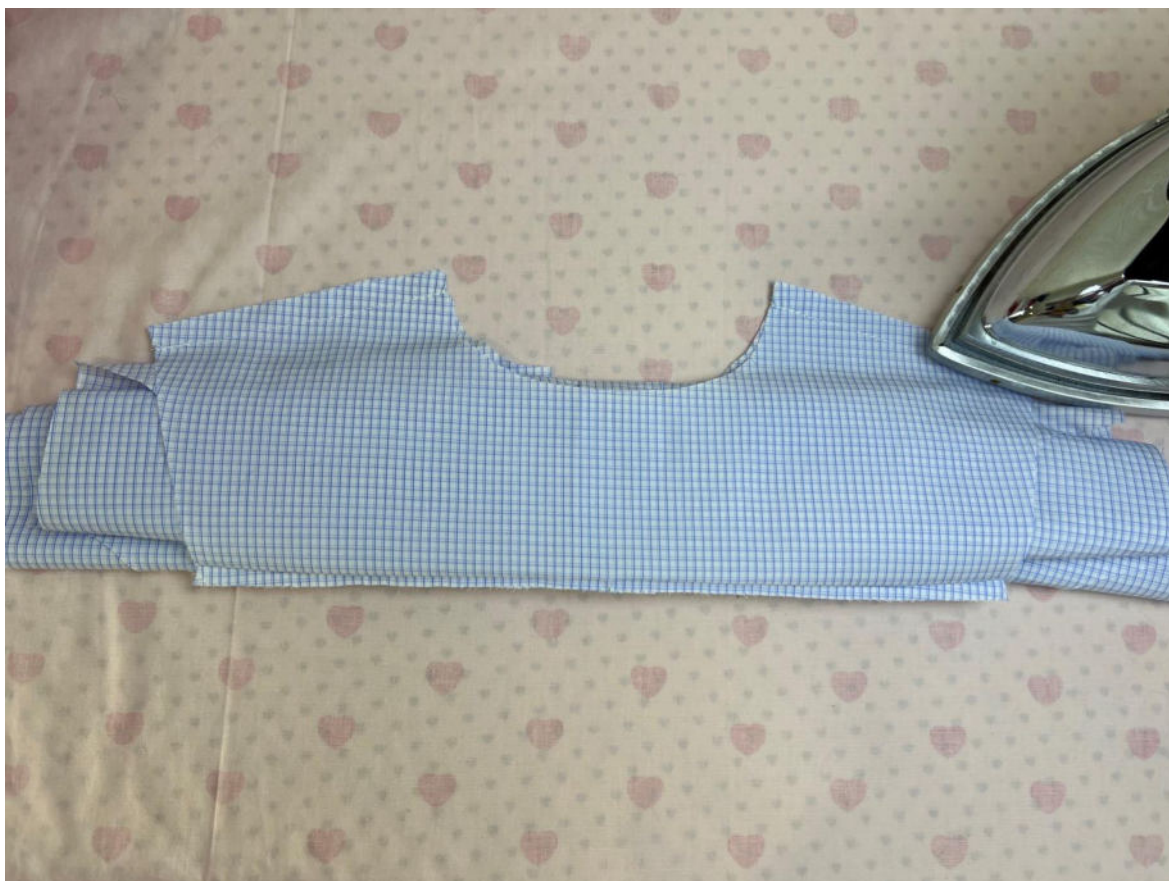
Второй кокеткой спинки накройте трубочки и переколите плечевые срезы.



Стачайте плечевые срезы изделия.



Швы приутюжьте.



Выверните изделие на лицевую сторону через открытый срез горловины.



Приутюжьте плечевые швы.



Отстрочите швы в край по лицевой стороне верхней кокетки.



Припуски по низу деталей переда подверните дважды, заколите и заметайте на участке длиной 3-5см.



Планки застежки заутюжьте вдоль пополам, изнанкой внутрь.

Заутюжьте по одному продольному срезу на каждой планке в сторону изнанки.



Сложите планки вдоль пополам, лицевой стороной внутрь, обтачайте по низу. Припуски швов в уголках высеките наискосок, не доходя до строчки 0,2 см.



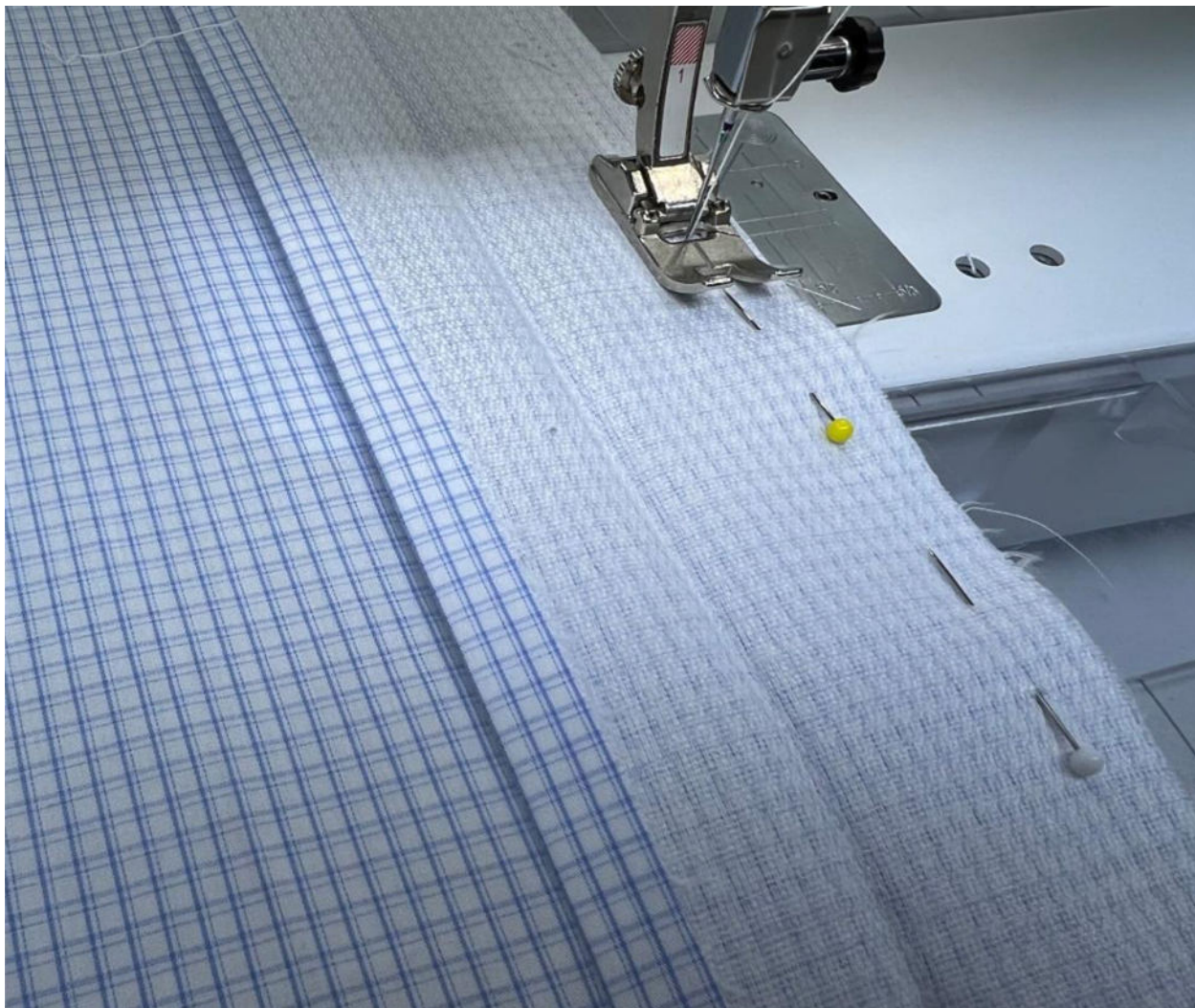
Выверните, выправьте планки на лицевую сторону, обтачанные концы приутюжьте на ребро.



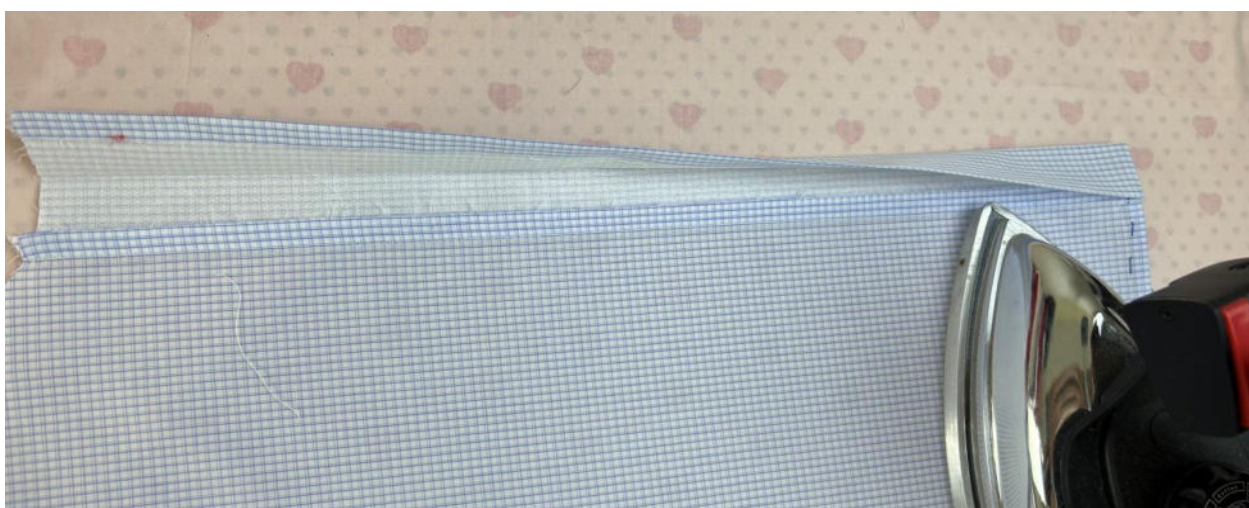
Наложите планки на детали переда, лицом к лицу, уравняйте по срезам, сколите.



Притачайте планки.



Припуски швов заутюжьте в сторону планок.



Наложите заутюженный край планки на шов притачивания планки с изнанки переда, перекрывая его на 0,1-0,2 см, приметайте вручную.



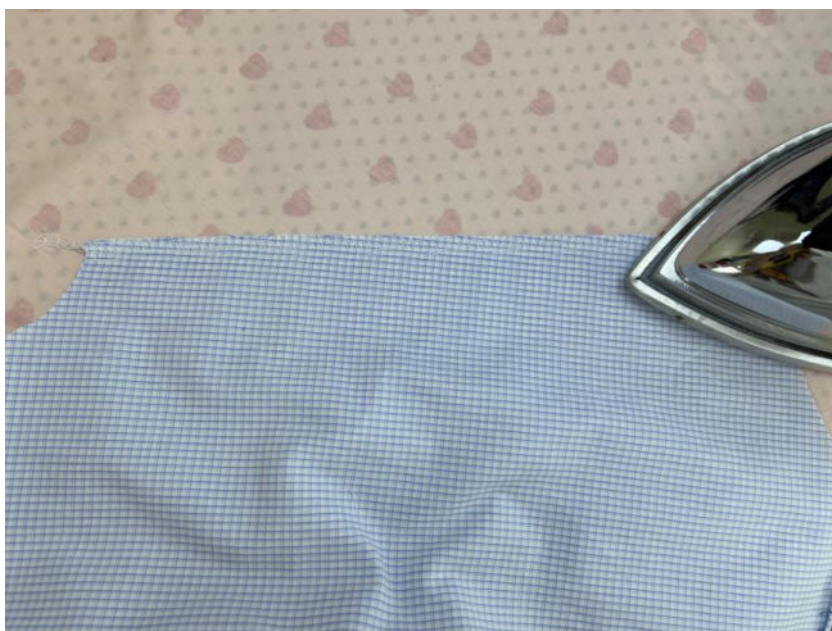
Сложите перед и спинку вместе, лицом к лицу, уравняйте по боковым срезам, сколите.



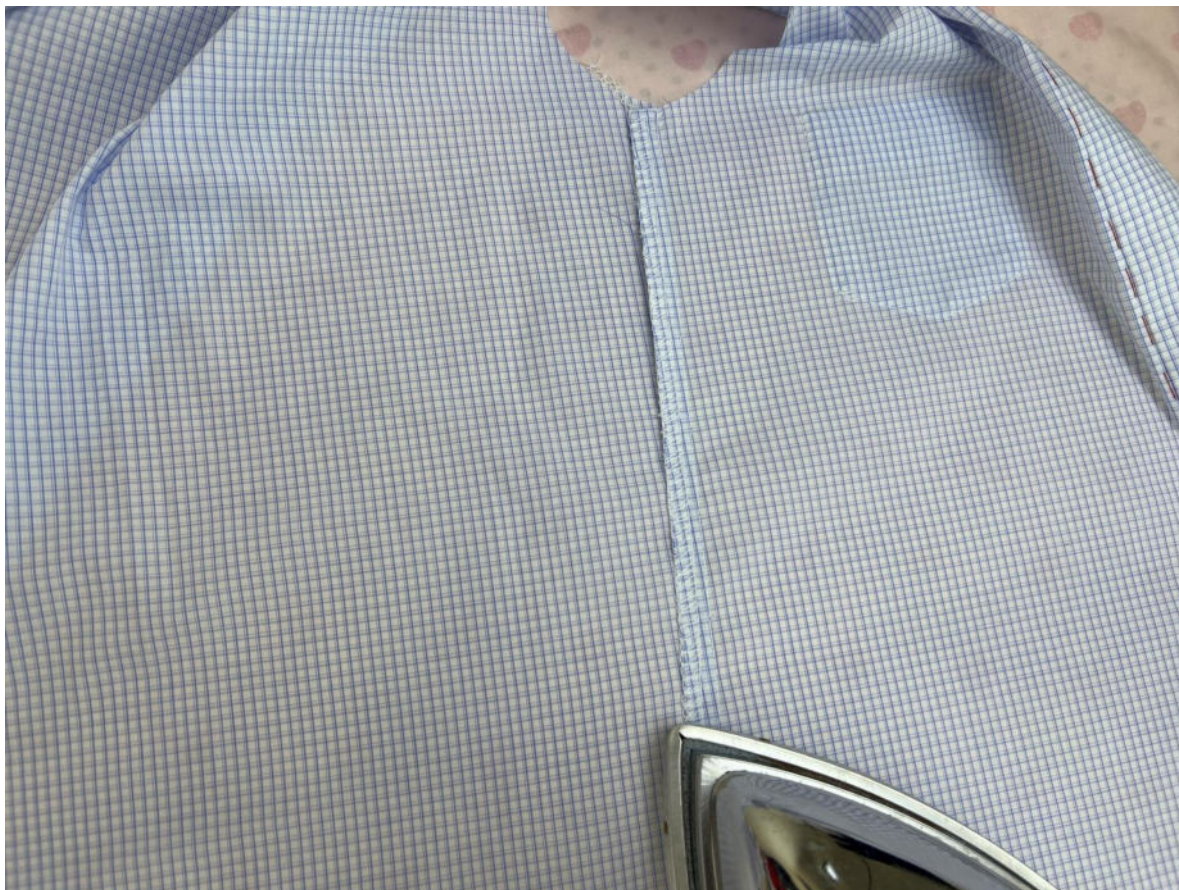
Стачайте боковые срезы рубашки. Припуски швов обметайте.



Приутюжьте припуски швов.



Заутюжьте припуски швов в сторону спинки.



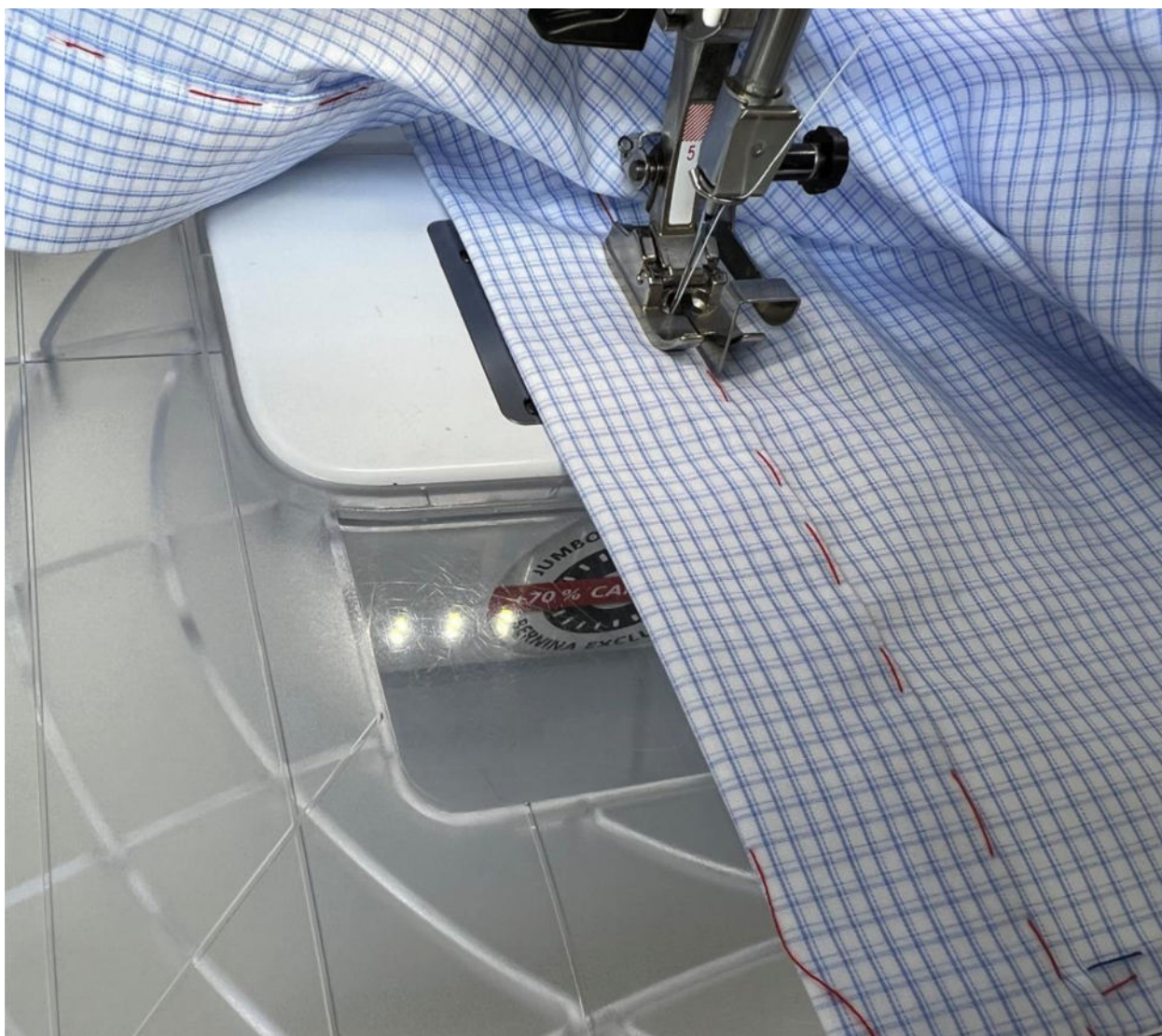
Подверните срез низа изделия дважды, заколите.



Прометайте подгибку низа ручными стежками.



Отстрочите планки в край по лицевой ее стороне.



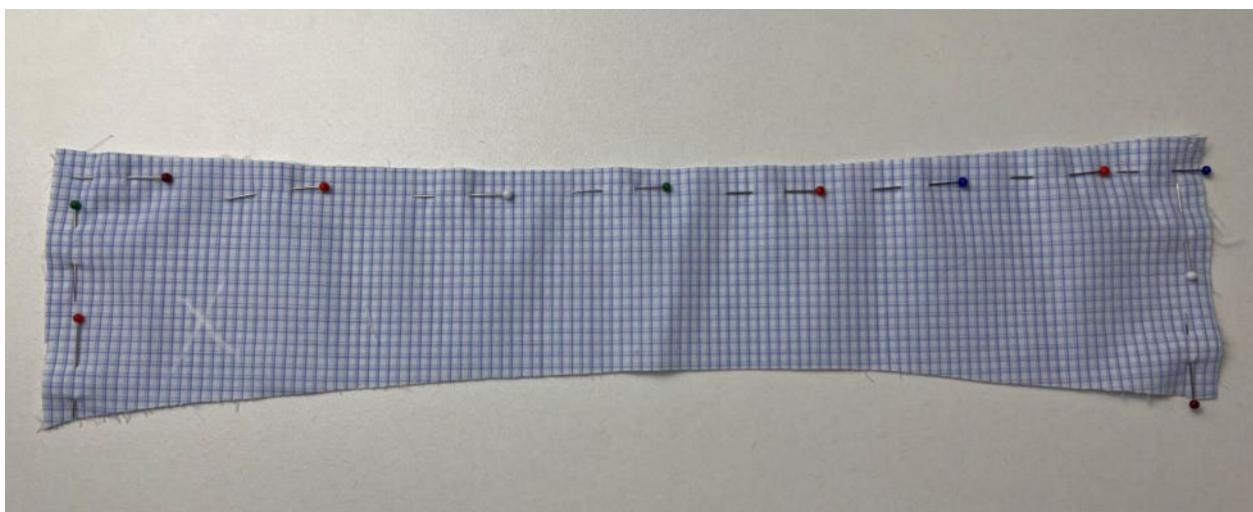
Застрочите низ изделия от планки до планки.



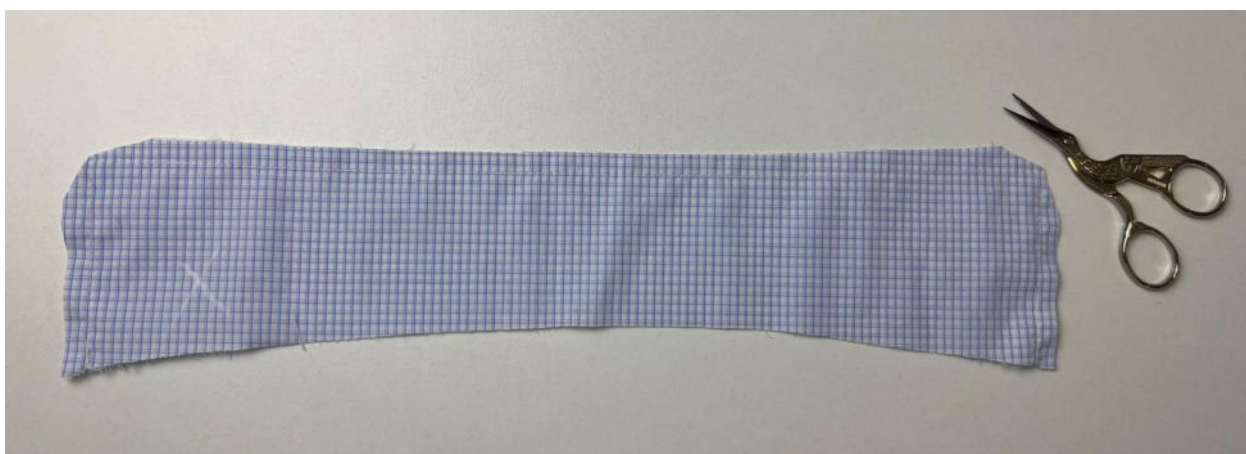
Нитки сметывания удалите, планки и низ изделия приутюжьте.



Детали воротника сложите вместе, лицом к лицу, уравняйте по срезам концов и отлета, сколите.



Стачайте детали воротника между собой. Припуски шва в уголках высеките наискосок, не доходя до строчки 0,2 см.



Выверните, выправьте воротник на лицевую сторону, выутюжьте с переходным кантом шириной 0,1-0,2 см из верхнего воротника в сторону нижнего.



Отстрочите воротник в край по обтачанным сторонам.

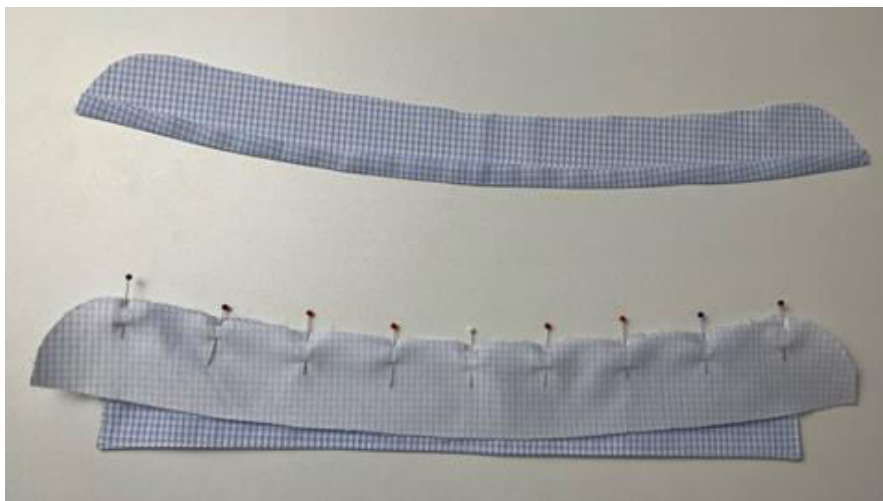


Воротник приутюжьте.

На одной стойке воротника (не продублированной) заутюжьте нижний срез на 1 см в сторону изнанки.



Наложите верхнюю стойку на нижний воротник, лицом к лицу, уравняйте по срезам, сколите.



С другой стороны воротника приколите вторую стойку, также лицом к лицу к воротнику.



Стачайте детали воротника между собой. Припуски шва подрежьте ножницами зиг-заг.



Выверните, выправьте стойку на лицевую сторону, выутюжьте на ребро.



Приколите воротник к изнанке горловины.



Притачайте.



Заутюжьте припуски шва в сторону стойки.



Накройте шов горловины с лицевой стороны изделия второй стойкой, перекрывая его на 0,1-0,2 см, приколите.



Приметайте стойку ручными стежками.



Отстрочите стойку в край по лицевой ее стороне.



Нитки сметывания удалите. Стойку приутюжьте.



Детали манжет заутюжьте вдоль пополам, изнанкой внутрь.



Заутюжьте по одному продольному срезу на каждой манжете в сторону изнанки. Рукава и манжеты сложите пополам, лицом внутрь, уравняйте и сколите по боковым срезам.

Стачайте срезы всех деталей. Припуски швов рукавов обметайте.



Припуски швов рукавов заутюжьте в сторону спинки.



Припуски швов манжет разутюжьте.



Приколите одну сторону манжеты лицевой стороной к изнаночной стороне рукава.



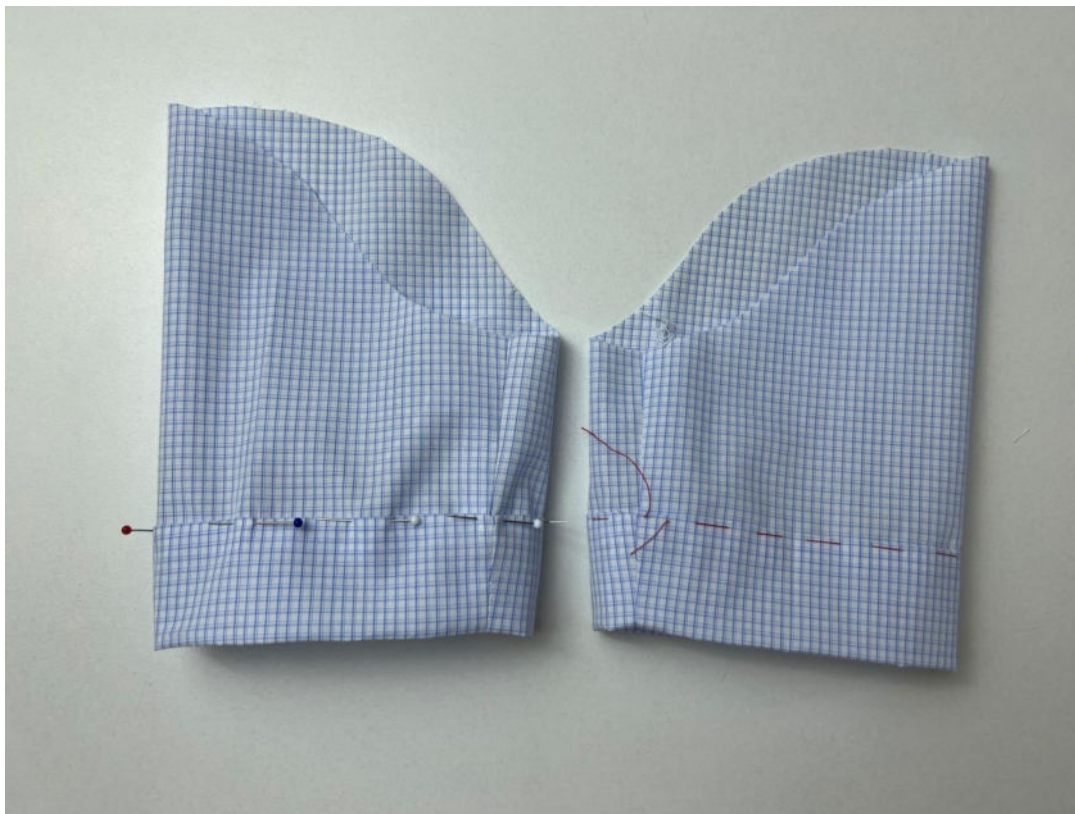
Притачайте манжеты.



Припуски швов заутюжьте в сторону манжет.



Манжету сложите пополам. Заутюженным краем лицевой стороны манжеты накройте шов притачивания манжеты с лицевой стороны рукава, перекрывая его на 0,1-0,2 см, приколите, приметайте.



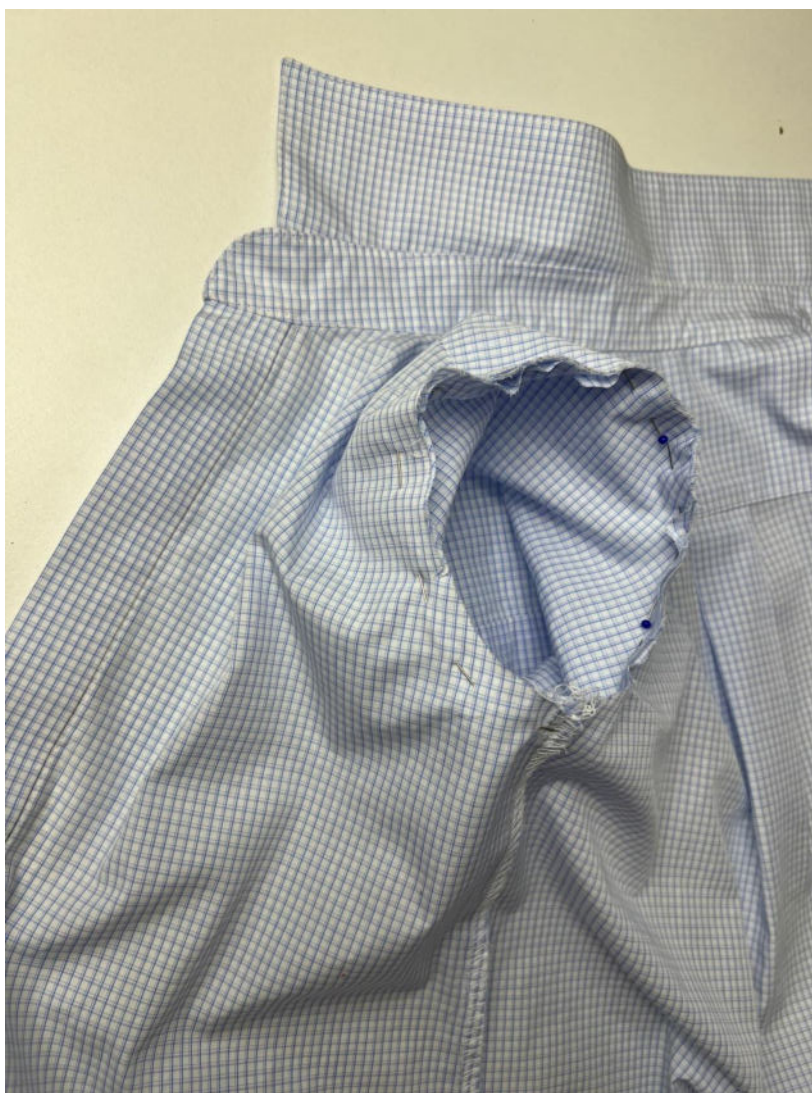
Отстрочите манжету в край по лицевой ее стороне.



Нитки сметывания удалите, манжеты приутюжьте.



Вколите рукава в проймы, лицом к лицу с изделием, совмещая контрольные метки и припосаживая окат.



Втачайте рукава в проймы.



Припуски швов обметайте. Конец строчки спрячьте в шов с помощью иглы с длинным ушком.



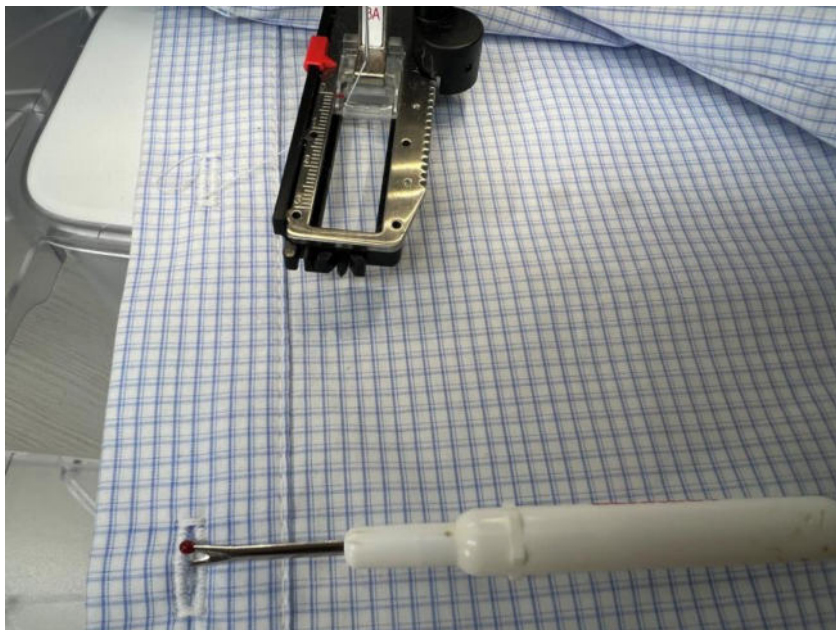
Припуски шва приутюжьте на ребро.



Разметьте расположение петель на левой планке.



Выметайте петли, прорежьте их.



На правой планке разметьте расположение пуговиц.



Пришейте пуговицы.



Отутюжьте изделие в готовом виде. Носите с удовольствием!





Понравилась выкройка? Тогда ждём ваши ФОТО-ОТЗЫВЫ:



на нашем сайте: <https://shkatulka-sew.ru/pattern/vykroyka-rubashki-dlya-malchika-kt090620/>



в соцсетях с хэштегом #KT090620

