

ШКАТУЛКА  
SHKATULKA-SEW.RU



#KD270214

**Размеры  
(ростовка)  
116-164 см**

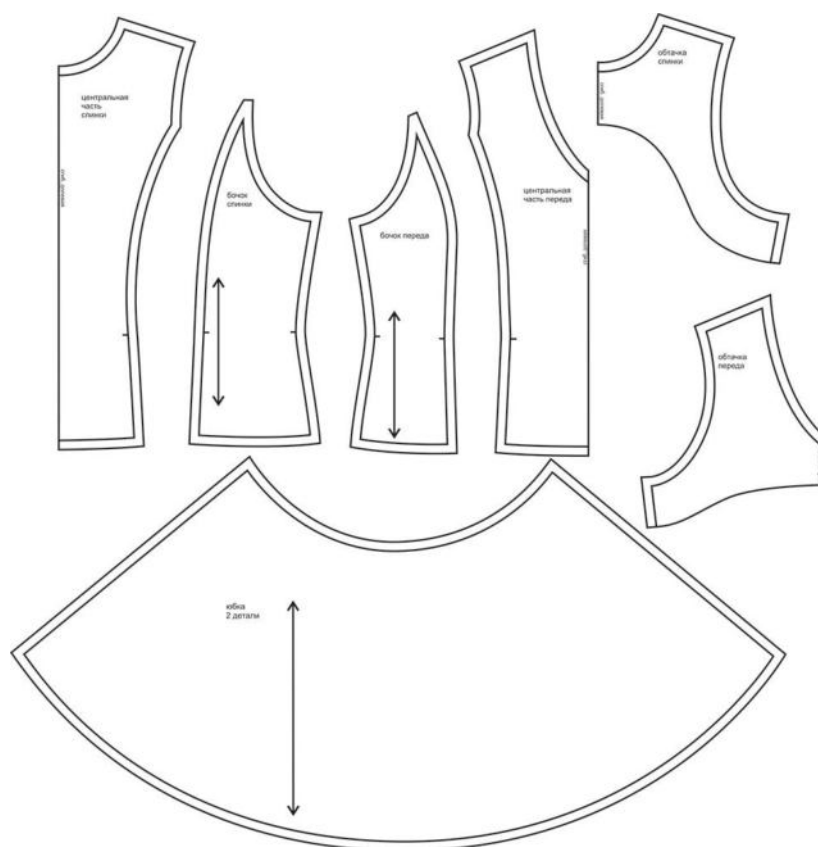
**СЛОЖНОСТЬ**



## Платье-сарафан детское

## KD270214

Выкройка школьного платья-сарафана для девочки, умеренного объёма, полуприлегающего силуэта, отрезного по линии бёдер, с конической (расширенной книзу) юбкой. Перед и спинка — с фигурными рельефами, выходящими из пройм. Горловина сарафана - V-образной формы, обработана подкройными обтачками, цельнокроеными с обтачками пройм. Длина изделия — выше колена.

СОСТАВ  
КОМПЛЕКТА  
ЛЕКАЛ

\* Выкройки даны с припусками на швы. Они обозначены двойным контуром. Вы можете самостоятельно изменить ширину припусков, исходя из свойств выбранного материала или своих целей.

ВЕЛИЧИНЫ ПРИБАВОК НА ОСНОВНЫХ УЧАСТКАХ  
ИЗМЕРЕНИЙ

Прибавка к обхвату груди в полном объеме	Прибавка к обхвату талии в полном объеме
0,4 - 8 см (см. замеры лекал ниже)	1,2 - 8 см (см. замеры лекал ниже)

## ЗАМЕРЫ КЛЮЧЕВЫХ ПАРАМЕТРОВ, РАСХОД ТКАНИ

\* Без учета припусков на швы.

Внимание: расчет выполнен для ткани без учета направления ворса и возможной усадки! Усадка может достигать 15-20% от длины материала. Обязательно учитывайте это и берите с запасом.

рост, см	полный замер на уровне груди, см	полный замер на уровне талии, см	длина изделия по спинке, см	расход основной ткани при ширине 150 см, см
<b>116</b>	61,0	57,2	59,4	87,0
<b>122</b>	64,4	59,6	62,3	92,4
<b>128</b>	67,8	62,1	65,2	97,8
<b>134</b>	71,2	64,5	68,1	103,2
<b>140</b>	74,6	67,0	71,0	108,6
<b>146</b>	78,0	69,4	73,9	114,0
<b>152</b>	80,8	70,7	79,1	131,7
<b>158</b>	83,6	72,1	84,4	149,3
<b>164</b>	86,4	73,4	89,6	167,0

## РЕКОМЕНДАЦИИ ПО ВЫБОРУ ТКАНИ

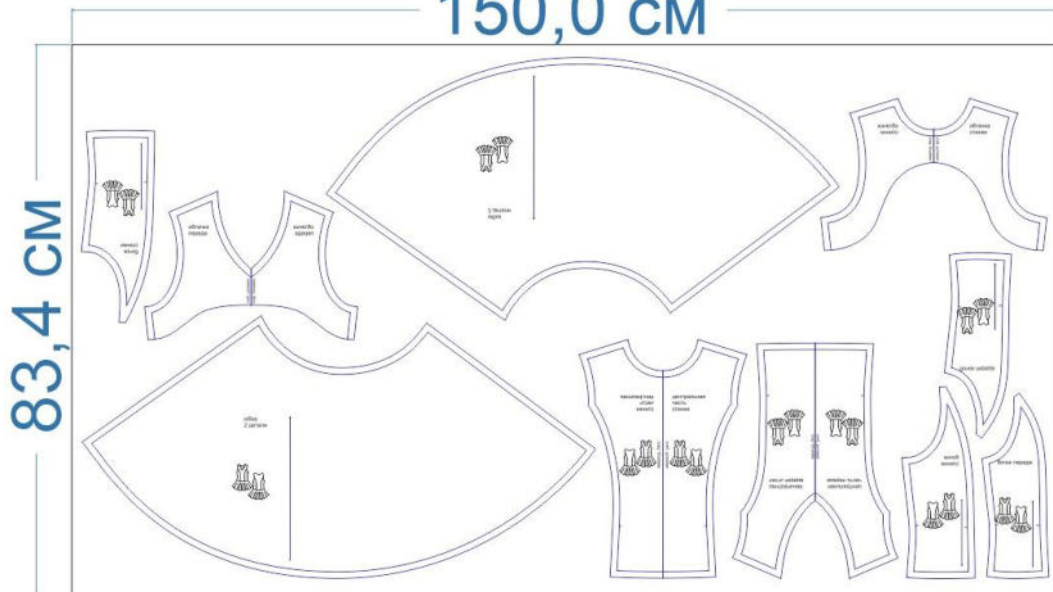
Для пошива платья подойдут ткани платьевой и костюмной групп, средней поверхностной плотности, формоустойчивые, драпирующиеся, с низкой сминаемостью, с высокими или средними гигиеническими и гигроскопическими свойствами.

Пример: поливискозная костюмная ткань, малорастяжимое джерси, габардин и т.д.

## РАСКРОЙ

размер 116

150,0 см

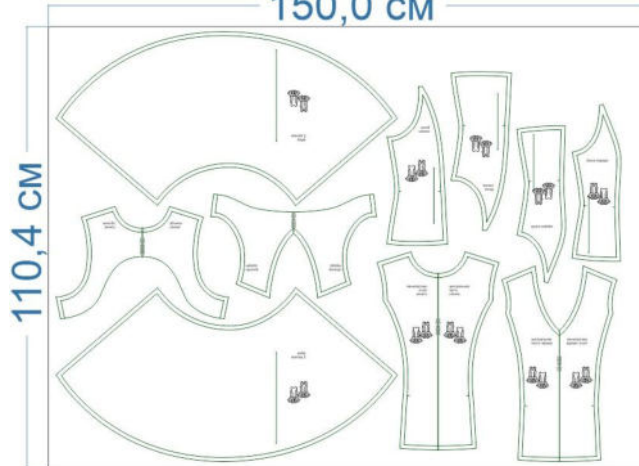


размер 164

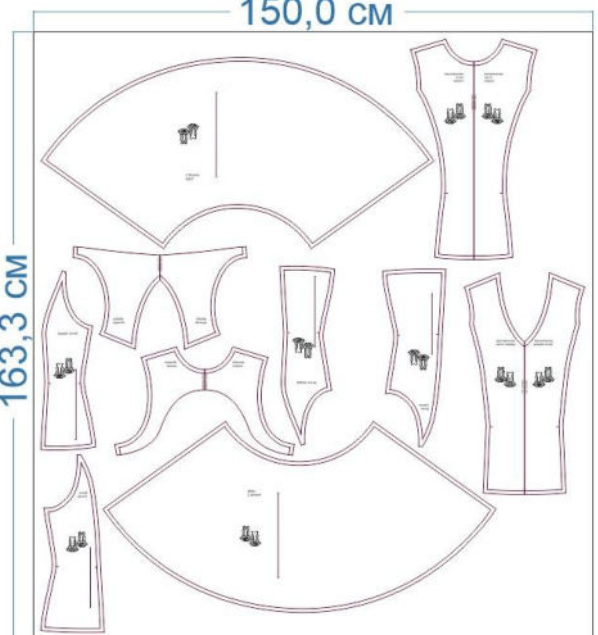
150,0 см

размер 146

150,0 см



163,3 см



Основной материал:

1. Центральная часть спинки — 1 дет. со сгибом,
2. Бочок спинки — 2 дет.,
3. Центральная часть переда — 1 дет. со сгибом,
4. Бочок переда — 2 дет.,
5. Обтачка спинки — 1 дет. со сгибом,
6. Обтачка переда — 1 дет. со сгибом,
7. Юбка — 2 дет.

Дублерин:






1. Обтачка переда — 1 дет. со сгибом,
2. Обтачка спинки — 1 дет. со сгибом.

### Припуски на швы




Все детали изделия имеют необходимые припуски на швы.

Образец сарафана был отшит из костюмной ткани (вискоза + полиэстер).

## ОБОРУДОВАНИЕ И ИНСТРУМЕНТЫ

	Бытовая швейная машинка
	Оверлок
	Утюг с паром или без, утюжильный стол или гладильная доска;
	Ручная и машинные иглы, соответствующие типу ткани, булавки для закалывания или маленькие прищепки.
	Ножницы для бумаги и ножницы для раскроя.

## ДОПОЛНИТЕЛЬНЫЕ МАТЕРИАЛЫ И ФУРНИТУРА

	Нитки для бытовой машины и для оверлока
	Длинная потайная застежка-молния
	Дублерин

## ТЕХНОЛОГИЧЕСКАЯ ПОСЛЕДОВАТЕЛЬНОСТЬ ОБРАБОТКИ

Выкроите детали изделия согласно спецификации.



Сколите и стачайте рельефы спинки.



Сколите и стачайте рельефы переда.



Припуски швов деталей обметайте и заутюжьте к центру.



Продублируйте и основовите детали обтачек верха переда и спинки. Наложите их на соответствующие детали изделия, лицом к лицу, уравняйте по срезам горловины, приколите, притачайте.



Припуски швов на криволинейных участках рассеките, не доходя до строчки 0,2 см. Отверните их в сторону обтачки и отстрочите в край по лицевой стороне обтачки. Отверните обтачки на изнанку изделия, приутюжьте, фиксируя переходный кант шириной 0,1-0,2 см из изделия в сторону обтачки.





Сложите детали переда и спинки лицом к лицу с обтачками, уравняйте по срезам пройм, сколите, стачайте.



Притачайте обтачки. Припуски швов рассеките, не доходя до строчки 0,2 см. Выверните, выправьте их на лицевую сторону, направьте припуски швов в сторону обтачек и отстрочите аналогично горловине. Приутюжьте проймы.



Выверните, выправьте детали изделия и обтачки наизнанку. Вложите детали спинки между деталями переда и обтачки, уравняйте по плечевым срезам, сколите, стачайте.



Выверните, выправьте изделие на лицевую сторону, плечевые швы приутюжьте. Сколите боковые срезы переда и спинки между собой, стачайте, оставив в одном шве незашитый участок для молнии.



Обметайте боковые срезы изделия и нижний срез обтачки. Припуски боковых швов разутюжьте.



Сколите и стачайте боковые срезы деталей юбки между собой. Припуски швов обметайте, разутюжьте.



Обметайте срез низа юбки, подверните его на 0,7 см в сторону изнанки и застрочите. Приутюжьте.



Приколите, притачайте юбку к верху сарафана.



Припуски шва обметайте, заутюжьте в сторону юбки.



Вметайте молнию, втачайте. Нитки смётывания удалите, застёжку приутюжьте.  
Ручными потайными стежками подшейте отлетные края обтачек к припускам боковых швов сарафана.



Отутюжьте сарафан в готовом виде. Носите с удовольствием!  
Понравилась выкройка? Тогда ждём ваши ФОТО-ОТЗЫВЫ:

на нашем сайте: <https://shkatulka-sew.ru/pattern/vykroyka-shkolnogo-sarafana-dlya-devochki-kd270214/>



в соцсетях с хэштегом #KD270214

