

# ШКАТУЛКА

SHKATULKA-SEW.RU



#KT280720

**Размеры  
(ростовка)  
110-170**

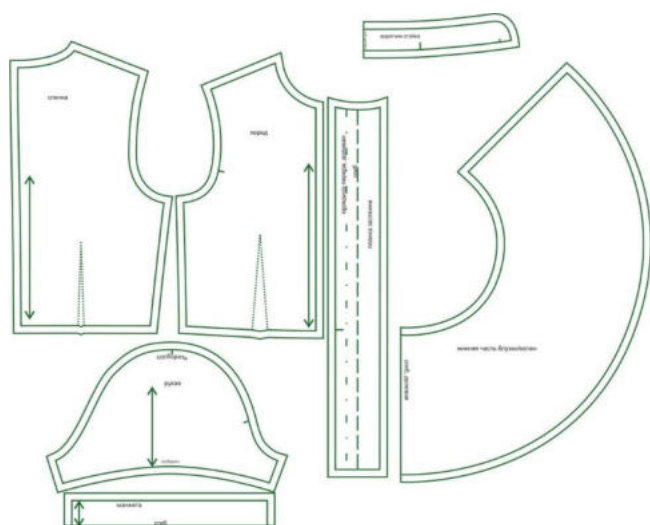
**СЛОЖНОСТЬ**



## блузка

## KT280720

Выкройка блузки для девочки, полуприлегающего силуэта, небольшого объёма. Перед отрезной по линии талии. Верхняя часть переда — с талиевыми вытачками, нижняя — расклешённая по типу баски. Спинка также отрезная по линии талии. Верхняя часть спинки — со средним швом, талиевыми вытачками. Нижняя часть спинки — расклешённая по типу баски. Воротник стойка. Застёжка центральная бортовая, на притачные планки и обмётанные петли и пуговицы. Рукав втачной, небольшого объёма, со сборкой по окату, с притачной манжетой по низу, длиной выше локтя. Длина блузки — до линии бёдер.

СОСТАВ КОМПЛЕКТА  
ЛЕКАЛ

\* Выкройки даны с припусками на швы. Они обозначены двойным контуром. Вы можете самостоятельно изменить ширину припусков, исходя из свойств выбранного материала или своих целей.

ВЕЛИЧИНЫ ПРИБАВОК НА ОСНОВНЫХ УЧАСТКАХ  
ИЗМЕРЕНИЙ

Прибавка к обхвату груди в  
полном объеме

2,1-9,4 см (см. замеры лекал  
ниже)

## ЗАМЕРЫ КЛЮЧЕВЫХ ПАРАМЕТРОВ, РАСХОД ТКАНИ

\* Без учета припусков на швы.

Внимание: расчет выполнен для ткани без учета направления ворса и возможной усадки! Усадка может достигать 15-20% от длины материала. Обязательно учитывайте это и берите с запасом.

рост, см	полный замер на уровне груди, см	полный замер на уровне талии, см	замер рукава на уровне проймы, см	длина изделия по спинке без учета воротника, см	расход основной ткани при ширине 150 см, см
<b>110</b>	62,4	57,9	25,5	41,7	65,0
<b>116</b>	64,9	59,4	26,2	43,7	70,0
<b>122</b>	67,4	60,9	26,9	45,6	75,0
<b>128</b>	69,9	62,4	27,7	47,6	80,0
<b>134</b>	72,3	63,9	28,4	49,5	85,0
<b>140</b>	74,8	65,4	29,1	51,4	90,0
<b>146</b>	77,3	66,9	29,8	53,4	95,0
<b>152</b>	80,9	68,8	31,8	56,2	100,0
<b>158</b>	84,5	70,8	33,8	59,0	105,0
<b>164</b>	88,1	72,7	35,8	61,9	110,0
<b>170</b>	91,7	74,7	37,8	64,7	115,0

## РЕКОМЕНДАЦИИ ПО ВЫБОРУ ТКАНИ

Для пошива блузки подойдут блузочные и сорочечные ткани, отвечающие следующим требованиям:

- тонкие, на ощупь мягкие, пластичные, хорошо драпирующиеся;
- с высокими или средними гигиеническими и гигроскопическими свойствами, воздухопроницаемые;
- по волокнистому составу с натуральными, смешанными, синтетическими или искусственными волокнами.

Пример: тенсел, тонкий хлопок, вискоза, штапель, муслин, батист и др.

## РАСКРОЙ

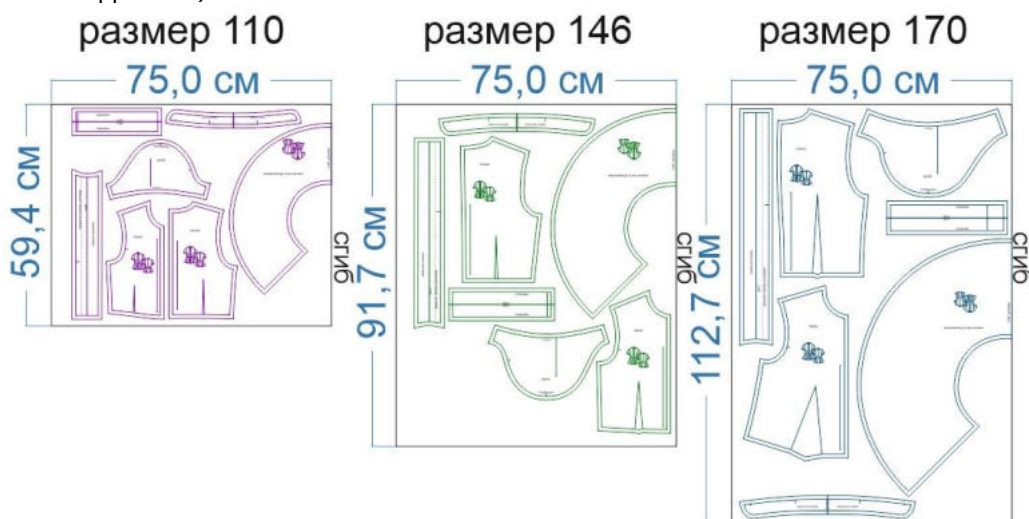
Основной материал:

1. Спинка — 2 дет.,
2. Перед — 2 дет.,
3. Нижняя часть блузки (волан) — 1 дет. со сгибом,
4. Рукав — 2 дет.,
5. Воротник-стойка — 2 дет. со сгибом,

6. Планка застёжки — 2 дет.,
7. Манжета рукава — 2 дет. со сгибом.

Дублерин:






1. Воротник-стойка — 1 дет. со сгибом,
2. Планка застёжки — 2 дет. (выкраивается в половину ширины детали),
3. Манжета рукава — 2 дет. со сгибом (выкраивается в половину ширины детали).




#### Припуски на швы

Все детали изделия даны с необходимыми припусками на швы.  
Образец блузки был отшит из тенсела.

## ОБОРУДОВАНИЕ И ИНСТРУМЕНТЫ

	Бытовая швейная машинка
	Оверлок
	Утюг с паром или без, утюжильный стол или гладильная доска;
	Ручная и машинные иглы, соответствующие типу ткани, булавки для закалывания или маленькие прищепки.
	Ножницы для бумаги и ножницы для раскроя.

## ДОПОЛНИТЕЛЬНЫЕ МАТЕРИАЛЫ И ФУРНИТУРА

	Нитки для бытовой машины и для оверлока
	Пуговицы рубашечные/блузочные 9-10 шт
	Дублерин

## ТЕХНОЛОГИЧЕСКАЯ ПОСЛЕДОВАТЕЛЬНОСТЬ ОБРАБОТКИ

Выкроите детали изделия согласно спецификации. Продублируйте и осноруйте планки, манжеты и воротник-стойку.



Сколите или сметайте талиевые вытачки и средние срезы деталей спинки, а также талиевые вытачки на деталях переда.





Стачайте средние срезы и вытачки на деталях спинки. Припуски среднего шва обметайте и разутюжьте, вытачки заутюжьте к центру детали. Вытачки на деталях переда стачайте, заутюжьте к центру деталей.



Сложите детали переда и спинки вместе, лицом к лицу, уравняйте по плечевым срезам, сколите булавками.



Стачайте плечевые срезы изделия. Припуски швов обметайте, заутюжьте в сторону спинки.



Сколите или сметайте боковые срезы изделия.



Стачайте боковые срезы. Припуски швов обметайте, заутюжьте в сторону спинки.



Сложите верхнюю часть блузки и волан вместе, лицом к лицу, уравняйте по срезам, сколите булавками.





Притачайте волан. Припуски шва обметайте, заутюжьте вверх.



Обметайте нижний срез волана, подверните его на 1 см в сторону изнанки, застрочите швом шириной 0,5 см. Приутюжьте приставными движениями утюга, чтобы не растянуть край волана.



Детали планок сложите вдоль пополам, лицевой стороной внутрь, обтачайте по нижним срезам. Припуски швов в уголках высеките наискосок, не доходя до строчки 0,2 см.



Выверните, выправьте концы планок на лицевую сторону, приутюжьте.  
Наложите планки на детали переда, лицом к лицу, уравняйте по срезам борта и низа, приколите.



Притачайте планки. Припуски швов обметайте, заутюжьте в сторону переда.





Сложите детали воротника-стойки вместе, лицом к лицу, уравняйте по срезам, сколите булавками, стачайте.

Припуски шва срежьте до ширины 0,5 см.



Выверните, выправьте воротник на лицевую сторону, выметайте, фиксируя переходный кант из верхней (лицевой) стойки в сторону нижней (внутренней), приутюжьте.



Вколите или вметайте одну стойку в горловину изделия с изнаночной его стороны, втачайте.





Припуски шва заметайте в сторону стойки.

Подверните нижний срез лицевой стойки на 0,9 см в сторону изнанки и в таком виде приметайте его ко шву притачивания с лицевой стороны изделия, перекрывая его на 0,1 см.



Отстрочите воротник в край по лицевой стороне. Нитки смётывания удалите, воротник приутюжьте.



Заутюжьте манжеты вдоль пополам, изнанкой внутрь.  
Проложите крупные вспомогательные строчки по окату и низу рукавов.



Стяните нитки по низу рукавов, формируя небольшую сборку.  
Сложите манжету и рукав вместе, лицом к лицу, уравняйте по срезам, сколите, стачайте.



Припуски швов обметайте, заутюжьте в сторону рукавов.  
Сложите рукава пополам, уравняйте по боковым срезам, сколите булавками, стачайте.



Припуски швов обметайте, заутюжьте в сторону передней части рукава.  
Настрочите небольшие закрепки по низу манжета.  
Стяните нитки по окату рукавов, формируя небольшую сборку.





Вколите или вметайте рукава в проймы изделия.



Втачайте рукава в проймы, припуски швов обметайте, приутюжьте на ребро.





Разметьте и выметайте петли на правой планке и правой стороне стойки.



Разметьте и пришейте пуговицы на левой планке и левой стороне стойки. Отутюжьте изделие в готовом виде. Носите с удовольствием!



Понравилась выкройка? Тогда ждём ваши ФОТО-ОТЗЫВЫ:

на нашем сайте: <https://shkatulka-sew.ru/pattern/vykroyka-bluzki-dlya-devochki-kt280720/>



в соцсетях с хэштегом #KT280720

