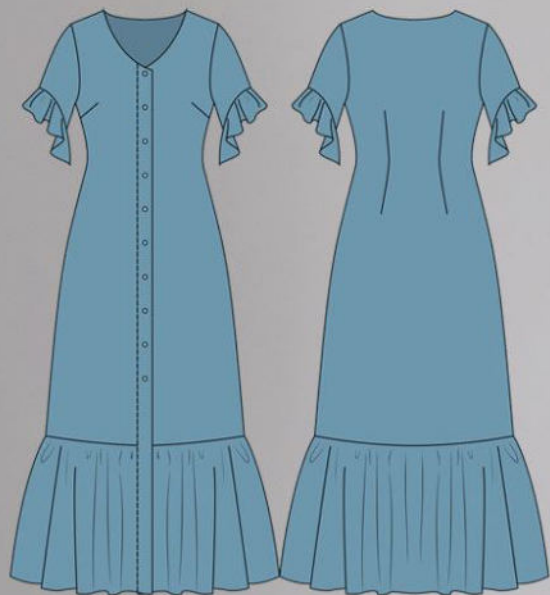


# ШКАТУЛКА

SHKATULKA-SEW.RU



#WDO70820

**Размеры**

**40-68**

**Рост**

**156-180 см**

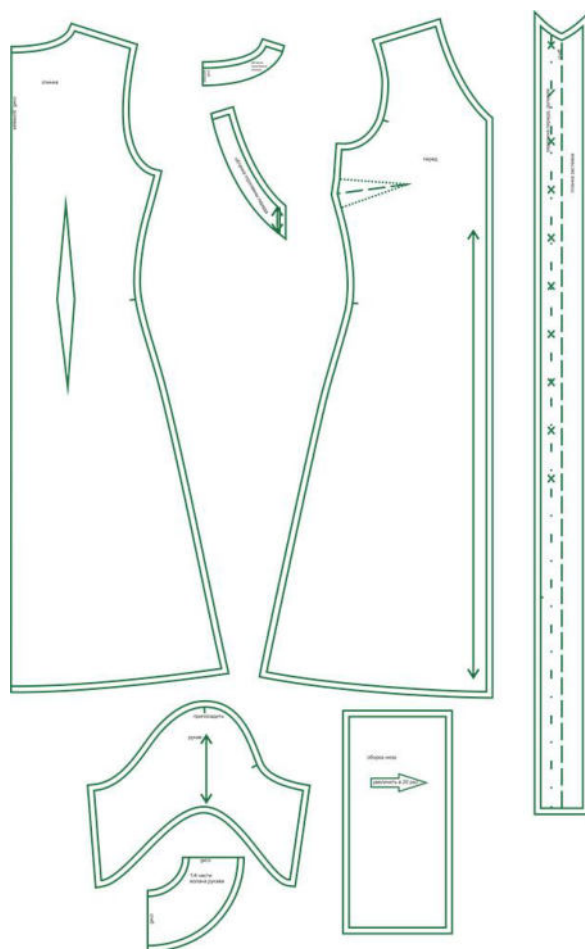
**СЛОЖНОСТЬ**



## платье

## WD070820

Выкройка женского платья небольшого объема, полуприлегающего силуэта, расширяющееся к низу. Перед — с нагрудными вытачками, выходящими из боковых швов. Спинка — с талиевыми вытачками. По низу переда и спинки предусмотрена широкая оборка. Застежка — центральная, на притачные планки, обметанные петли и пуговицы. Горловина — круглой формы, обработана подкройной обтачкой. Рукава — втачные, длиной выше локтя, с воланом по низу. Длина платья — до щиколотки.

СОСТАВ  
ЛЕКАЛ КОМПЛЕКТА

\* Выкройки даны с припусками на швы. Они обозначены двойным контуром. Вы можете самостоятельно изменить ширину припусков, исходя из свойств выбранного материала или своих целей.

ВЕЛИЧИНЫ ПРИБАВОК НА ОСНОВНЫХ УЧАСТКАХ  
ИЗМЕРЕНИЙ

Прибавка к обхвату груди в полном объеме	Прибавка к обхвату талии в полном объеме	Прибавка к обхвату бедер в полном объеме
3,6-6,6 см	11,4-11,6 см	4-11,4 см

## ЗАМЕРЫ КЛЮЧЕВЫХ ПАРАМЕТРОВ, РАСХОД ТКАНИ

\* Без учета припусков на швы.

Внимание: расчет выполнен для ткани без учета направления ворса и возможной усадки! Усадка может достигать 15-20% от длины материала. Обязательно учитывайте это и берите с запасом.

размер	рост, см	Длина изделия по средней линии спинки, см	Ширина изделия на уровне груди, см	Ширина изделия на уровне талии, см	Ширина изделия на уровне бедер, см	Ширина рукава на уровне нижней точки проймы, см	Расход основной ткани при ширине 150 см, см
40	156-160	127,0	86,6	73,4	92,0	29,4	278,0
	161-165	131,0					281,0
	166-170	135,0					284,0
	171-175	139,0					287,0
	176-180	143,0					290,0
42	156-160	127,3	90,4	77,3	96,5	30,7	288,4
	161-165	131,3					291,8
	166-170	135,3					295,2
	171-175	139,3					298,6
	176-180	143,3					302,0
44	156-160	127,6	94,2	81,1	101,1	32,0	298,8
	161-165	131,6					302,6
	166-170	135,6					306,4
	171-175	139,6					310,2
	176-180	143,6					314,0
46	156-160	127,8	98,0	85,0	105,6	33,4	309,2
	161-165	131,8					313,4
	166-170	135,8					317,6
	171-175	139,8					321,8
	176-180	143,8					326,0
48	156-160	128,1	101,7	88,9	110,1	34,7	319,6
	161-165	132,1					324,2
	166-170	136,1					328,8
	171-175	140,1					333,4
	176-180	144,1					338,0
50	156-160	128,4	105,5	92,8	114,6	36,0	330,0
	161-165	132,4					335,0
	166-170	136,4					340,0
	171-175	140,4					345,0
	176-180	144,4					350,0
52	156-160	128,7	109,3	96,6	119,2	37,3	331,7
	161-165	132,7					336,9

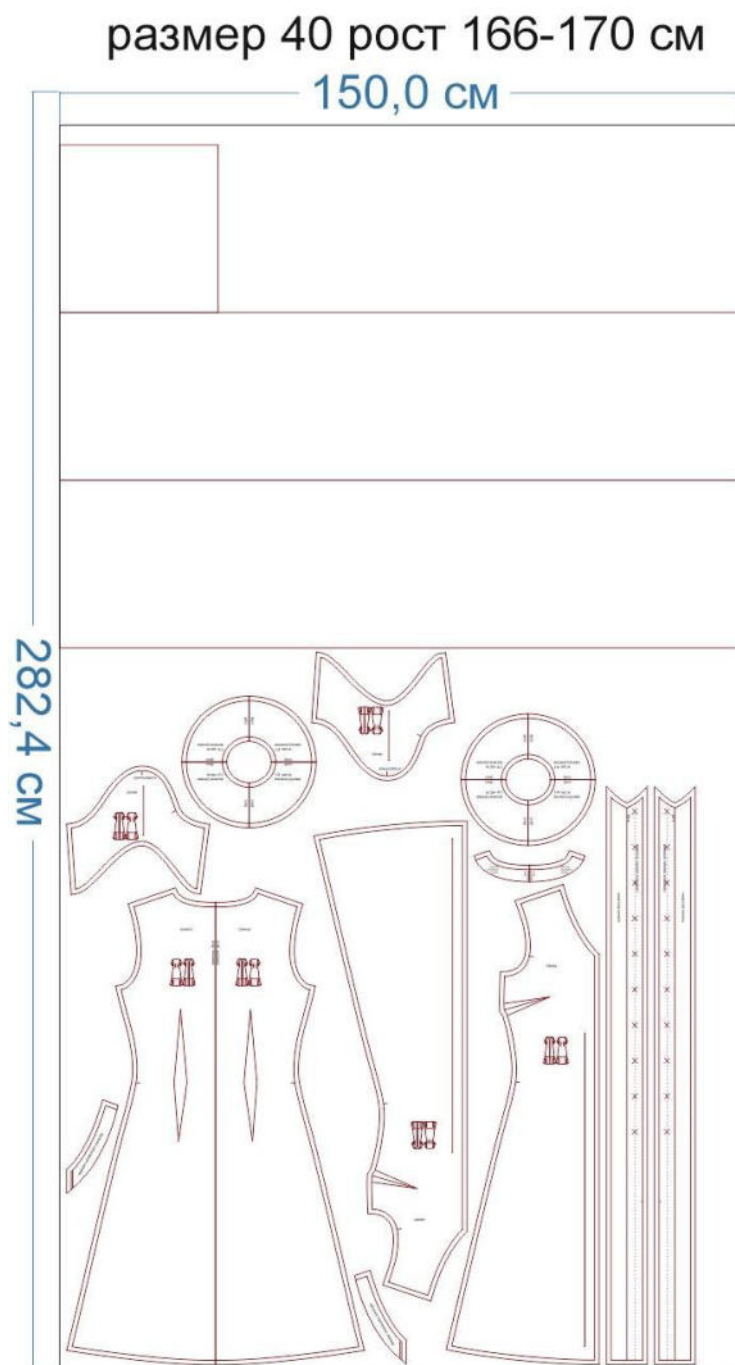
	166-170	136,7					342,2
	171-175	140,7					347,5
	176-180	144,7					352,8
<b>54</b>	156-160	129,0	113,1	100,5	123,7	38,7	333,3
	161-165	133,0					338,9
	166-170	137,0					344,4
	171-175	141,0					350,0
	176-180	145,0					355,6
<b>56</b>	156-160	129,2	116,9	104,4	128,2	40,0	335,0
	161-165	133,2					340,8
	166-170	137,2					346,7
	171-175	141,2					352,5
	176-180	145,2					358,3
<b>58</b>	156-160	129,5	120,7	108,2	132,8	41,3	336,7
	161-165	133,5					342,8
	166-170	137,5					348,9
	171-175	141,5					355,0
	176-180	145,5					361,1
<b>60</b>	156-160	129,8	124,5	112,1	137,3	42,6	338,3
	161-165	133,8					344,7
	166-170	137,8					351,1
	171-175	141,8					357,5
	176-180	145,8					363,9
<b>62</b>	156-160	130,1	128,2	116,0	141,8	43,9	340,0
	161-165	134,1					346,7
	166-170	138,1					353,3
	171-175	142,1					360,0
	176-180	146,1					366,7
<b>64</b>	156-160	130,3	132,0	119,9	146,3	45,3	341,7
	161-165	134,3					348,6
	166-170	138,3					355,6
	171-175	142,3					362,5
	176-180	146,3					369,4
<b>66</b>	156-160	130,6	135,8	123,7	150,9	46,6	343,3
	161-165	134,6					350,6
	166-170	138,6					357,8
	171-175	142,6					365,0
	176-180	146,6					372,2
<b>68</b>	156-160	130,9	139,6	127,6	155,4	47,9	345,0
	161-165	134,9					352,5
	166-170	138,9					360,0
	171-175	142,9					367,5
	176-180	146,9					375,0

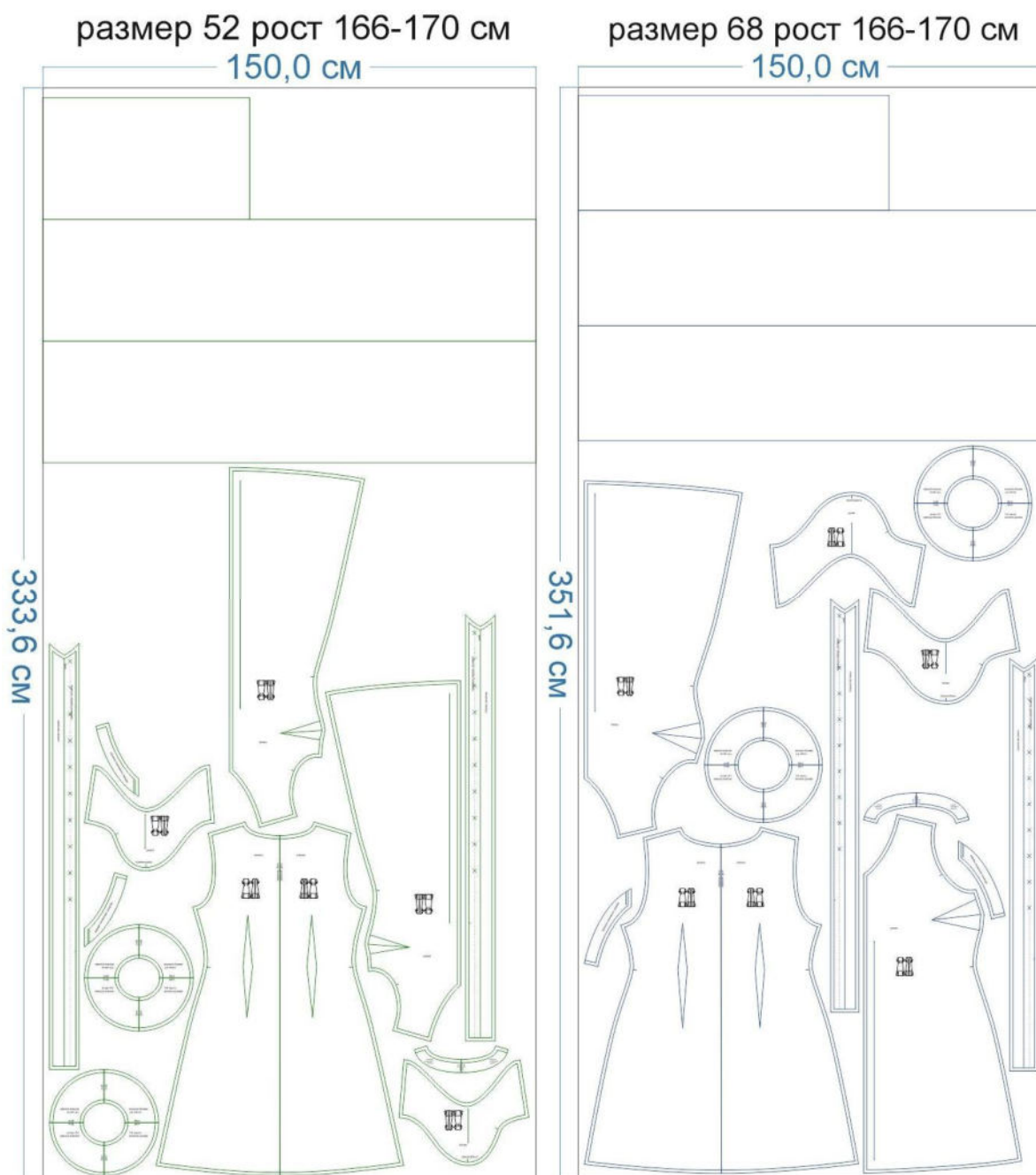
## РЕКОМЕНДАЦИИ ПО ВЫБОРУ ТКАНИ

Для пошива платья можно использовать блузочные и платьевые ткани средней поверхностной плотности, пластичные, хорошо драпирующиеся, отличающиеся низкой сминаемостью, с высокими или средними гигиеническими и гигроскопическими свойствами, с натуральными, искусственными, синтетическими и смешанными волокнами в составе.

Пример: платьевая ткань вискоза + хлопок, муслин, платьевый креп и т.д.

## РАСКРОЙ





#### Основной материал:

1. Спинка — 1 дет. со сгибом,
2. Перед — 2 дет.,
3. Планка застёжки — 2 дет.,
4. Обтачка горловины спинки — 1 дет. со сгибом,
5. Обтачка горловины переда — 2 дет.,
6. Рукав — 2 дет.,
7. Волан рукава — 2 дет. с двумя сгибами,
8. Волан низа платья — 1 дет.

#### Дублерин:

1. Обтачка горловины спинки — 1 дет. со сгибом,
2. Обтачка горловины переда — 2 дет.,
3. Планка застёжки — 2 дет.

## Припуски на швы




Все детали изделия имеют необходимые припуски на швы.

Образец платья был отшит из плательной ткани (вискоза + хлопок).

## ОБОРУДОВАНИЕ И ИНСТРУМЕНТЫ

	Бытовая швейная машинка;
	Оверлок 3-ниточный;
	Утюг с паром или без, утюжильный стол или гладильная доска;
	Машинные иглы, соответствующие типу ткани (для тонких тканей), булавки для закалывания или маленькие зажимы;
	Ножницы для бумаги и ножницы для раскроя;
	Проутюжильник (сетка для ВТО или лоскут х/б ткани).

## ДОПОЛНИТЕЛЬНЫЕ МАТЕРИАЛЫ И ФУРНИТУРА

	Нитки для бытовой машины и оверлока;
	Дублерин;
	Пуговицы диаметром до 1,4 см.

## ТЕХНОЛОГИЧЕСКАЯ ПОСЛЕДОВАТЕЛЬНОСТЬ ОБРАБОТКИ

Выкроите детали изделия согласно спецификации.



Наметьте расположение вытачек на изнанке деталей переда. Сметайте их, стачайте, заутюжьте вниз.





Стачайте вытачки на детали спинки. Заутюжьте их к центру детали.



Сложите детали переда и спинки вместе, лицом к лицу, уравняйте по боковым срезам, сколите, стачайте. Припуски швов обметайте, заутюжьте в сторону спинки.



Стачайте детали оборки в единую деталь, припуски швов обметайте, заутюжьте. Обметайте срез низа оборки, заметайте его в сторону изнанки, застрочите, приутюжьте.

Проложите крупную вспомогательную строчку по верхнему срезу оборки, стяните нитки, формируя сборку.



Равномерно распределяя, приколите оборку по низу изделия, притачайте. Припуски шва обметайте, заутюжьте в сторону изделия.



Шов притачивания оборки отстрочите в край по лицевой стороне изделия.



Продублируйте и осноруйте детали планок застёжки. Каждую деталь заутюжьте вдоль пополам, изнанкой внутрь.



Наложите планку одной стороной на изделие, лицом к лицу, уравняйте по срезам, приколите, притачайте.



Припуски шва притачивания планки заметайте в сторону планки.



Сложите изделие пополам, изнанкой внутрь, совмещая швы и срезы, сколите. При необходимости выполните осноровку срезов.



Сложите изделие лицевой стороной внутрь, уравняйте по плечевым срезам, сколите, стачайте. Припуски швов обметайте, заутюжьте в сторону переда.



Продублируйте и осноровите детали обтачек горловины переда и спинки.  
Обметайте нижний срез обтачки горловины.



Притачайте концы обтачки горловины к припускам планок застёжки. Припуски швов разутюжьте.



Отверните планки на лицевую сторону по сгибу, наложите обтачку горловины на изделие, лицом к лицу, уравняйте по срезам, совместите по швам, приколите, притачайте.

Припуски шва на закруглённых участках рассеките, не доходя до строчки 0,2 см. Припуски шва в уголках высеките наискосок, не доходя до строчки 0,2 см.



Отверните обтачку в сторону изнанки, выметайте с переходным кантом из изделия в сторону обтачки, приутюжьте.



Отверните нижние концы планок на лицевую сторону, обтачайте. Припуски швов в уголках высеките наискосок, не доходя до строчки 0,2 см.



С изнанки платья приметайте подвёрнутые на 1 см в сторону изнанки открытые срезы внутренних сторон планок ко шву притачивания планок, одновременно приметайте обтачку горловины к изделию.

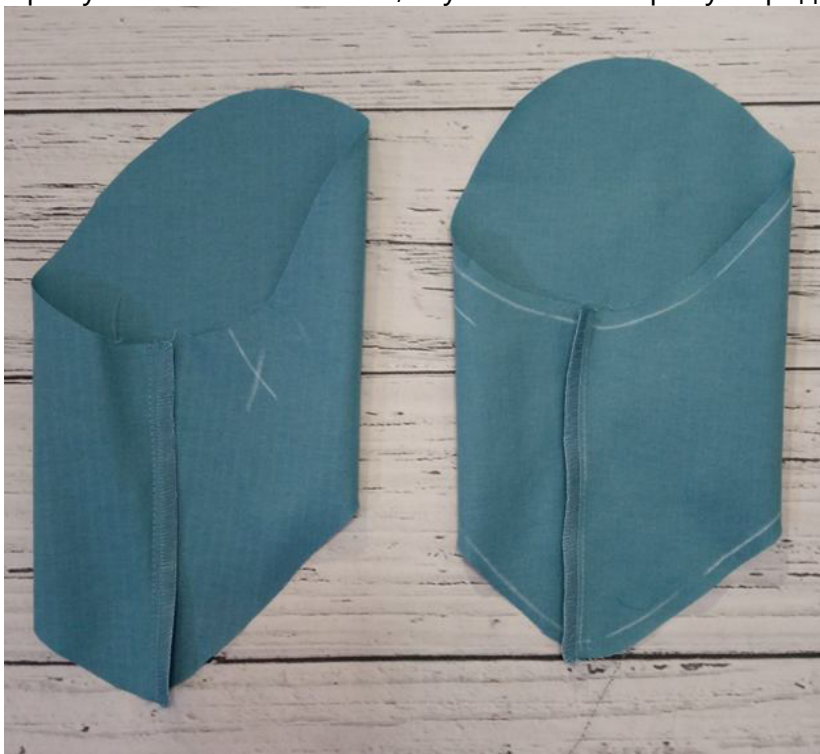




Отстрочите горловину и планки платья с лицевой стороны.



Сложите рукава лицевой стороной внутрь, уравняйте по срезам, сколите, стачайте. Припуски швов обметайте, заутюжьте в сторону передней части рукавов.



Низ воланов рукавов обработайте московским швом.



Низ воланов приутюжьте.



Приколите или приметайте воланы по низу рукавов, притачайте. Припуски швов обметайте, заутюжьте в сторону рукавов.



Отстрочите швы притачивания воланов в край по лицевой стороне рукавов.



Проложите крупную вспомогательную строчку по окату рукава. Стяните нитки, формируя небольшую посадку.



Вколите или вметайте рукава в проймы изделия. Втачайте.



Припуски швов обметайте, приутюжьте на ребро.



Разметьте и выметайте петли на планках. Пришейте пуговицы.



Отутюжьте платье в готовом виде. Носите с удовольствием!

Понравилась выкройка? Тогда ждём ваши ФОТО-ОТЗЫВЫ:



на нашем сайте: <https://shkatulka-sew.ru/pattern/vykroyka-platya-s-volanami-wd070820/>



в соцсетях с хэштегом #WD070820

