

ШКАТУЛКА
SHKATULKA-SEW.RU



#WP250820

Размеры

40-68

Рост

156-180см

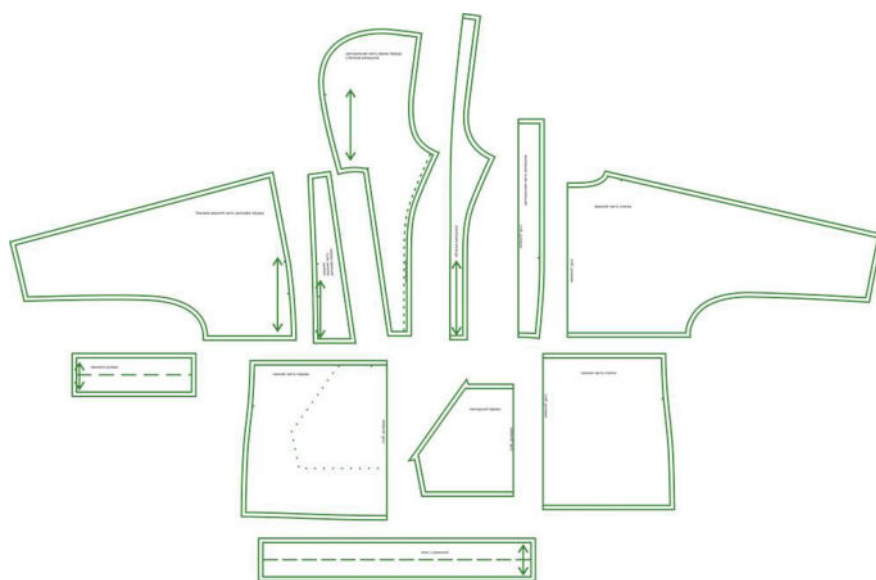
СЛОЖНОСТЬ



анорак

WP250820

Выкройка женского анорака среднего объема, трапецевидного силуэта. Перед — отрезной ниже груди. Верхняя часть переда — с двойными вертикальными рельефами. Нижняя часть переда — с накладным карманом «кенгуру» фигурной формы. Спинка — отрезная ниже линии обхвата груди. Застёжка — центральная, до горизонтального шва переда, на молнию. Горловина изделия оформлена цельнокроеным двухшовным капюшоном. Рукава анорака — цельнокроеные, длинные, с притачными манжетами на резинке по низу. Низ изделия оформлен притачным поясом на резинке.

СОСТАВ
КОМПЛЕКТА
ЛЕКАЛ

* Выкройки даны с припусками на швы. Они обозначены двойным контуром. Вы можете самостоятельно изменить ширину припусков, исходя из свойств выбранного материала или своих целей.

ВЕЛИЧИНЫ ПРИБАВОК НА ОСНОВНЫХ УЧАСТКАХ
ИЗМЕРЕНИЙ

Прибавка к обхвату груди в полном объеме	Прибавка к обхвату бедер в полном объеме
20 см	20,6 - 22,4 см

ЗАМЕРЫ КЛЮЧЕВЫХ ПАРАМЕТРОВ, РАСХОД ТКАНИ

* Без учета припусков на швы.

Внимание: расчет выполнен для ткани без учета направления ворса и возможной усадки! Усадка может достигать 15-20% от длины материала. Обязательно учитывайте это и берите с запасом.

размер	рост, см	Длина изделия по средней линии спинки за вычетом капюшона, см	Ширина изделия на уровне груди (условно), см	Ширина изделия на уровне талии, см	Ширина изделия на уровне бедер, см	Длина рукава (от горловины), см	Расход основной ткани при ширине 150 см, см	Расход основной ткани при ширине 150 см, см
40	156-160	63,0	100,0	101,0	108,6	59,2	178,0	184,0
	161-165	65,9				60,7	184,3	189,0
	166-170	68,9				62,2	190,5	194,0
	171-175	71,8				63,7	196,8	199,0
	176-180	74,7				65,2	203,0	204,0
42	156-160	63,2	104,0	105,0	112,7	59,4	182,1	189,8
	161-165	66,1				60,9	188,0	195,0
	166-170	69,0				62,4	194,0	200,1
	171-175	71,9				63,9	199,9	205,3
	176-180	74,8				65,4	205,9	210,5
44	156-160	63,4	108,0	109,0	116,9	59,7	186,1	195,6
	161-165	66,3				61,2	191,8	200,9
	166-170	69,2				62,7	197,4	206,3
	171-175	72,0				64,2	203,1	211,6
	176-180	74,9				65,7	208,7	217,0
46	156-160	63,6	112,0	113,0	121,0	59,9	190,2	201,4
	161-165	66,5				61,4	195,6	206,9
	166-170	69,3				62,9	200,9	212,4
	171-175	72,1				64,4	206,2	218,0
	176-180	75,0				65,9	211,6	223,5
48	156-160	63,9	116,0	117,1	125,1	60,1	194,3	207,1
	161-165	66,7				61,6	199,3	212,9
	166-170	69,5				63,1	204,4	218,6
	171-175	72,3				64,6	209,4	224,3
	176-180	75,1				66,1	214,4	230,0
50	156-160	64,1	120,0	121,1	129,2	60,3	198,4	212,9
	161-165	66,8				61,8	203,1	218,8

	166-170	69,6				63,3	207,8	224,7
	171-175	72,4				64,8	212,6	230,6
	176-180	75,2				66,3	217,3	236,5
52	156-160	64,3	124,0	125,1	133,4	60,6	202,4	218,7
	161-165	67,0				62,1	206,9	224,8
	166-170	69,8				63,6	211,3	230,9
	171-175	72,5				65,1	215,7	236,9
	176-180	75,3				66,6	220,1	243,0
54	156-160	64,5	128,0	129,1	137,5	60,8	206,5	224,5
	161-165	67,2				62,3	210,6	230,8
	166-170	69,9				63,8	214,8	237,0
	171-175	72,6				65,3	218,9	243,3
	176-180	75,4				66,8	223,0	249,5
56	156-160	64,7	132,0	133,1	141,6	61,0	210,6	230,3
	161-165	67,4				62,5	214,4	236,7
	166-170	70,1				64,0	218,2	243,1
	171-175	72,8				65,5	222,0	249,6
	176-180	75,4				67,0	225,9	256,0
58	156-160	64,9	136,0	137,1	145,8	61,3	214,6	236,1
	161-165	67,6				62,8	218,2	242,7
	166-170	70,2				64,3	221,7	249,3
	171-175	72,9				65,8	225,2	255,9
	176-180	75,5				67,3	228,7	262,5
60	156-160	65,1	140,0	141,1	149,9	61,5	218,7	241,9
	161-165	67,8				63,0	221,9	248,6
	166-170	70,4				64,5	225,1	255,4
	171-175	73,0				66,0	228,4	262,2
	176-180	75,6				67,5	231,6	269,0
62	156-160	65,4	144,0	145,2	154,0	61,7	222,8	247,6
	161-165	67,9				63,2	225,7	254,6
	166-170	70,5				64,7	228,6	261,6
	171-175	73,1				66,2	231,5	268,5
	176-180	75,7				67,7	234,4	275,5
64	156-160	65,6	148,0	149,2	158,1	61,9	226,9	253,4
	161-165	68,1				63,4	229,5	260,6
	166-170	70,7				64,9	232,1	267,7
	171-175	73,3				66,4	234,7	274,9
	176-180	75,8				67,9	237,3	282,0
66	156-160	65,8	152,0	153,2	162,3	62,2	230,9	259,2
	161-165	68,3				63,7	233,2	266,5
	166-170	70,8				65,2	235,5	273,9
	171-175	73,4				66,7	237,8	281,2
	176-180	75,9				68,2	240,1	288,5

68	156-160	66,0	156,0	157,2	166,4	62,4	236,0	265,0
	161-165	68,5				63,9	238,0	272,5
	166-170	71,0				65,4	241,0	280,0
	171-175	73,5				66,9	242,0	287,5
	176-180	76,0				68,4	245,0	295,0

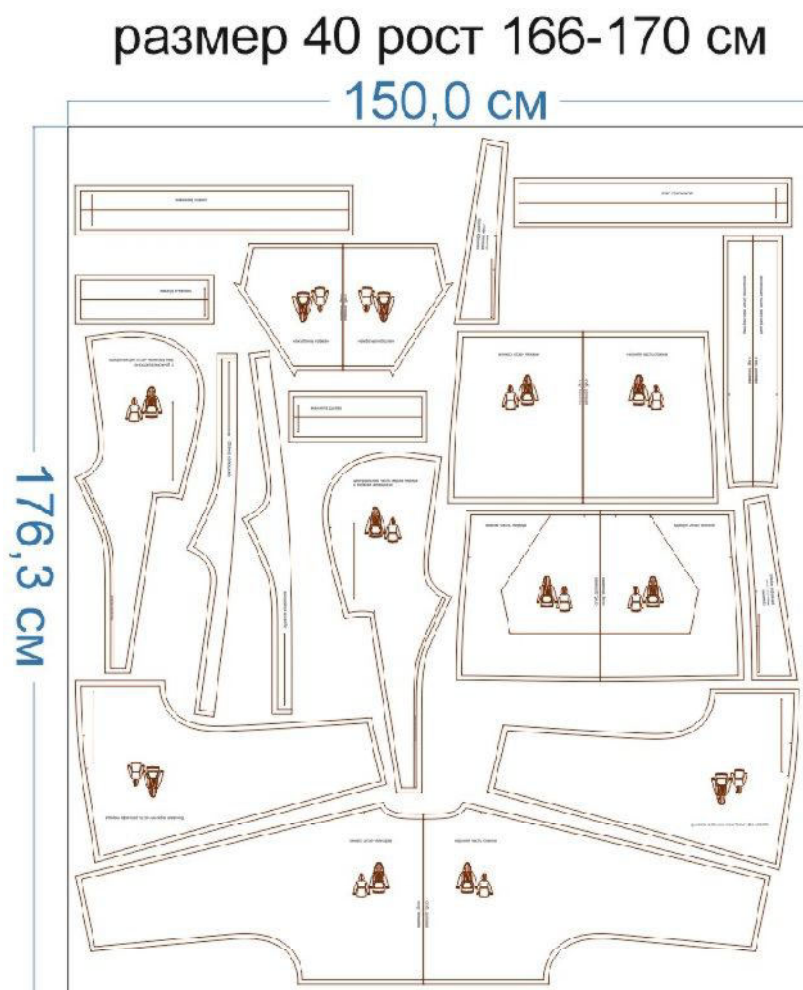
РЕКОМЕНДАЦИИ ПО ВЫБОРУ ТКАНИ

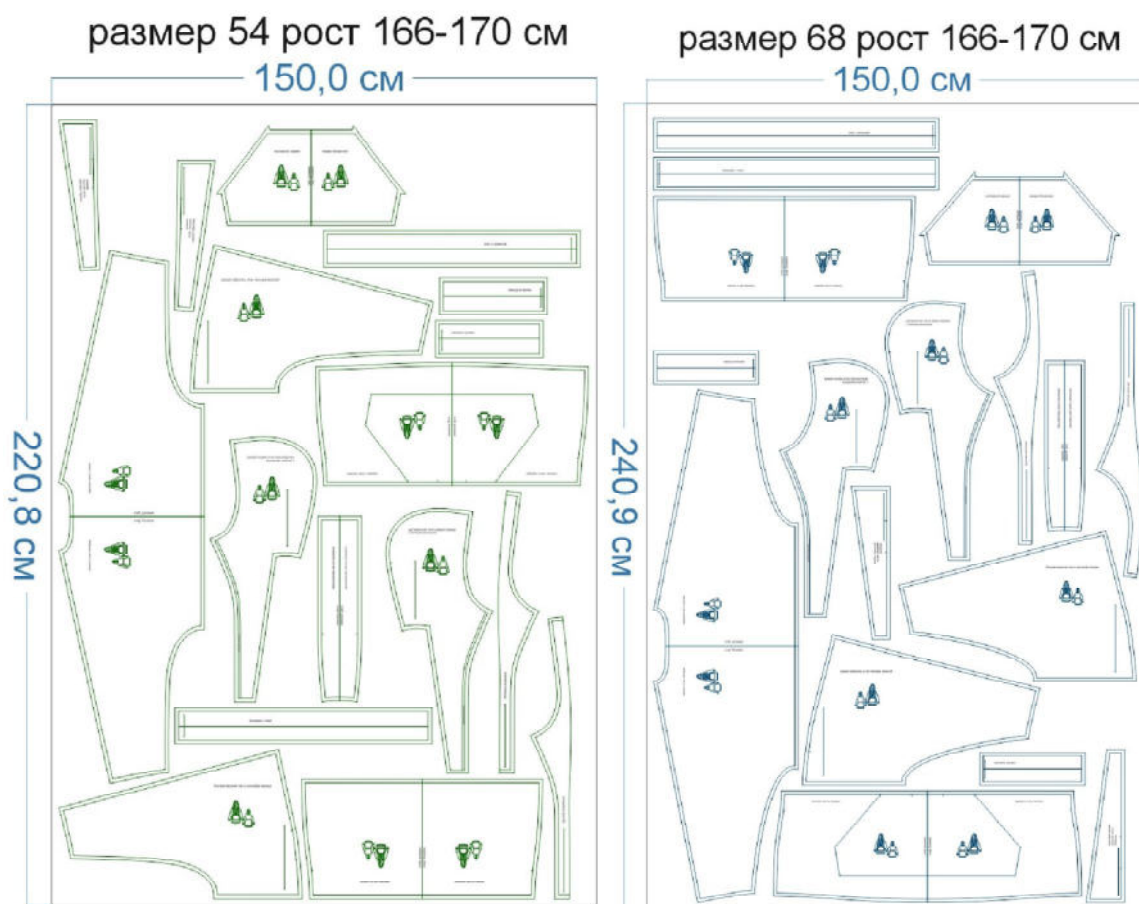
Для изготовления анорака можно использовать ткани костюмной группы, а также курточные и плащевые ткани небольшой и средней поверхностной плотности, формоустойчивые, отличающиеся малой сминаемостью, дышащие.

Допускается изготавливать данную модель и из формоустойчивых трикотажных полотен небольшой растяжимости с соответствующей корректировкой припусков на швы.

Примеры материалов: джинса, мембрана, флис, плащевка, вельвет, плотное джерси и т.п.

РАСКРОЙ





Основной материал:

1. Боковая часть рельефа переда — 2 дет.,
2. Средняя верхняя часть рельефа — 2 дет.,
3. Центральная часть верха переда с бочком капюшона — 2 дет.,
4. Центральная часть капюшона — 1 дет. со сгибом,
5. Обтачка капюшона — 2 дет.,
6. Нижняя часть переда — 1 дет. со сгибом,
7. Накладной карман — 1 дет. со сгибом,
8. Верхняя часть спинки — 1 дет. со сгибом,
9. Нижняя часть спинки — 1 дет. со сгибом,
10. Манжета рукава — 2 дет.,
11. Пояс на резинке — 2 дет. (если ширина материала позволяет, то можно выкроить 1 дет. со сгибом),
12. Подборт — 2 дет.

Дублерин:

1. Подборт — 2 дет.,
2. Кромка входа в карман — 2 дет. (выкраивается самостоятельно, по долевой, в виде полоски шириной 1 см и длиной, равной длине среза входа в карман).

Припуски на швы


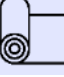
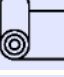

Все детали изделия имеют необходимые припуски на швы.

Образец изделия был отшит из денима.

ОБОРУДОВАНИЕ И ИНСТРУМЕНТЫ

	Бытовая швейная машинка;
	Оверлок 3-ниточный;
	Утюг с паром или без, утюжильный стол или гладильная доска;
	Машинные иглы, соответствующие типу ткани (для средних тканей), булавки для закалывания или маленькие зажимы;
	Ножницы для бумаги и ножницы для раскроя;
	Проутюжильник (сетка для ВТО или лоскут х/б ткани).

ДОПОЛНИТЕЛЬНЫЕ МАТЕРИАЛЫ И ФУРНИТУРА

	Нитки для бытовой машины и оверлока;
	Дублерин;
	Резинка в пояс и в манжеты;
	Молния для застёжки.

ТЕХНОЛОГИЧЕСКАЯ ПОСЛЕДОВАТЕЛЬНОСТЬ ОБРАБОТКИ

Выкроите детали изделия согласно спецификации.



Совмещая контрольные метки, стачайте детали переда между собой.



Припуски швов заутюжьте к центру, отстрочите в край по лицевой стороне изделия.



Сложите детали переда и спинки вместе, лицом к лицу, уравняйте по плечевым срезам, стачайте. Припуски швов обметайте, заутюжьте в сторону спинки.



Отстрочите плечевые швы по лицевой стороне изделия.



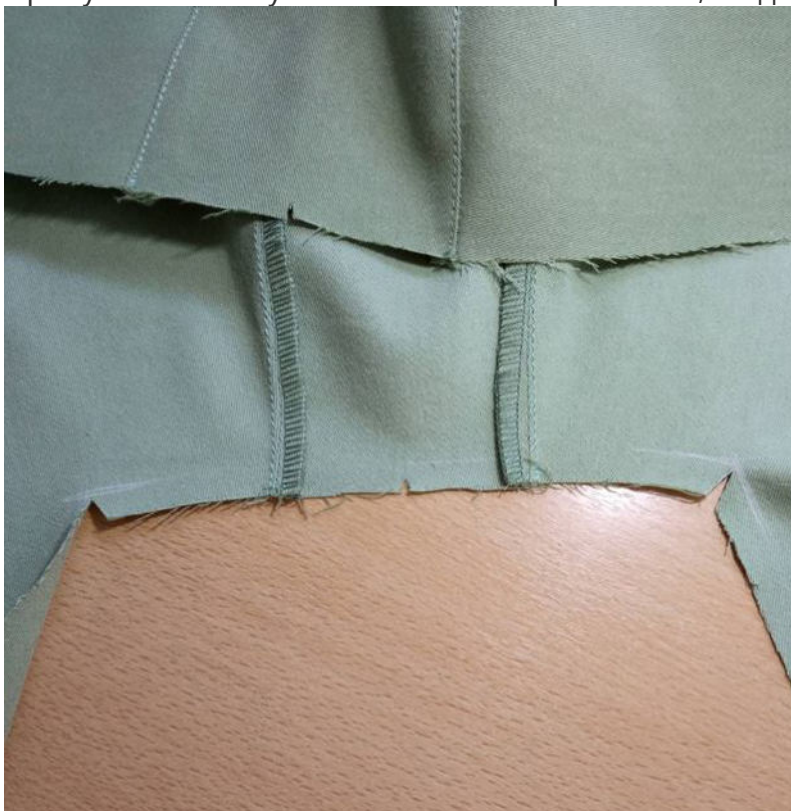
Стачайте части капюшона между собой. Припуски швов обметайте, заутюжьте к центру.



Отстрочите швы капюшона с лицевой его стороны.



Припуски швов в уголках капюшона рассеките, не доходя до строчки 0,2 см.



Приколите или приметайте капюшон к изделию.



Втачайте капюшон в горловину изделия. Припуски швов в уголках закройте долевиками из ткани, притачав их близко к строчке втачивания капюшона.



Припуски шва втачивания капюшона обметайте, заутюжьте в сторону изделия, отстрочите по лицевой стороне изделия.



При помощи однорожковой лапки притачайте молнию по срезам борта изделия.



Застегните молнию, проверьте качество выполнения операции.



Продублируйте и основите детали подбортов. Стачайте их между собой. Припуски шва разутюжьте.



Наложите подборта на изделие, лицом к лицу, уравняйте по срезам, приколите, притачайте строчкой в строчку притачивания молнии.



Припуски шва в уголках высеките наискосок, не доходя до строчки 0,2 см. Обметайте внешний срез подбортов.

Отверните подборта на изнанку изделия, выметайте, слегка приутюжьте.



Отстрочите борта и капюшон с лицевой стороны изделия. Приутюжьте.



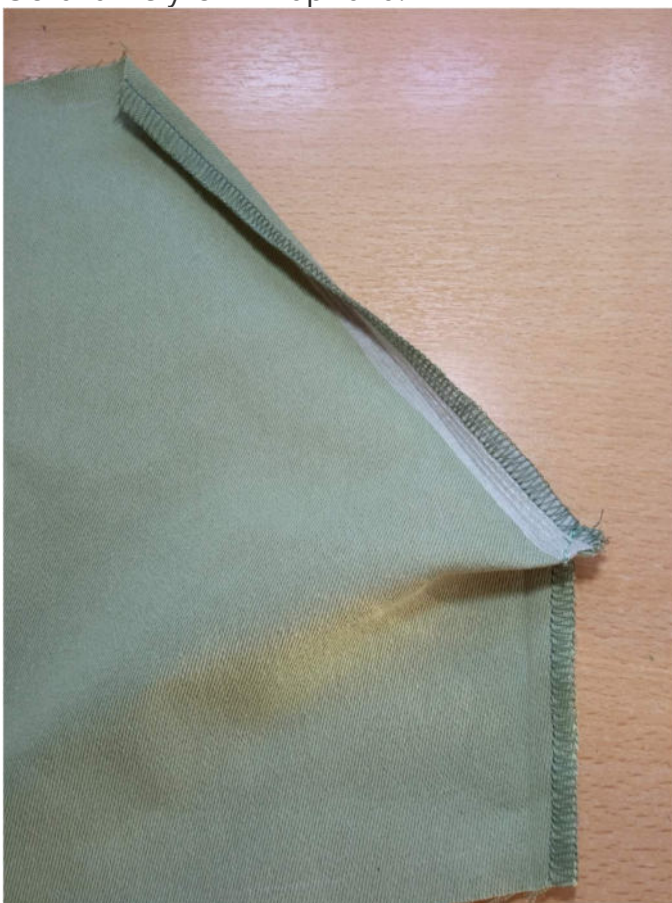
Продублируйте срезы входов в карманы.



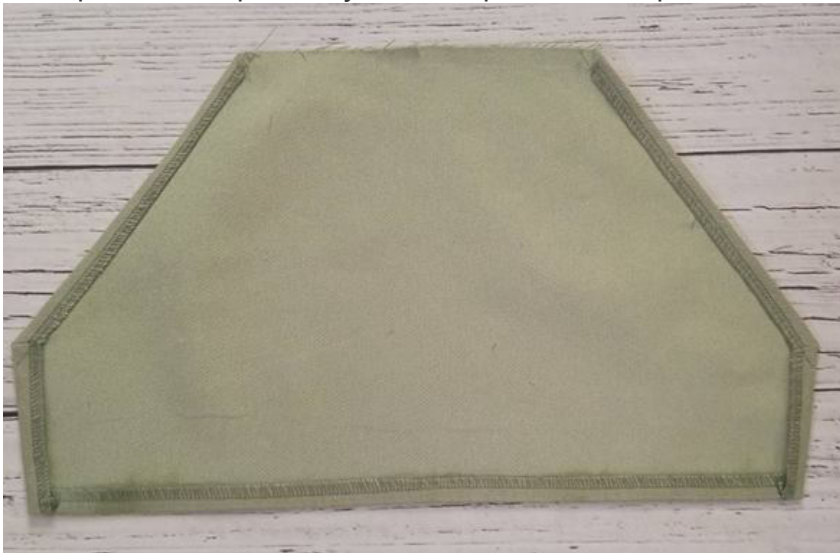
Боковые и нижний срезы кармана обметайте, заутюжьте в сторону изнанки, заложите уголки.



Обтачайте уголки кармана.



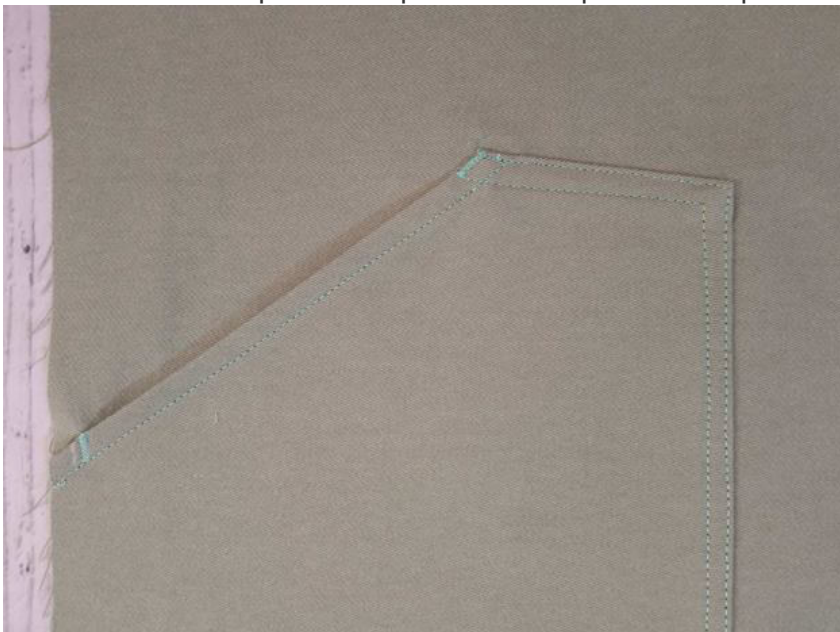
Выверните, выправьте уголки кармана. Отстрочите входы в карман.



Ориентируясь по разметке, наложите карман на деталь переда, приколите, притачайте.



Частой зигзагообразной строчкой настрочите закрепки в уголках кармана.

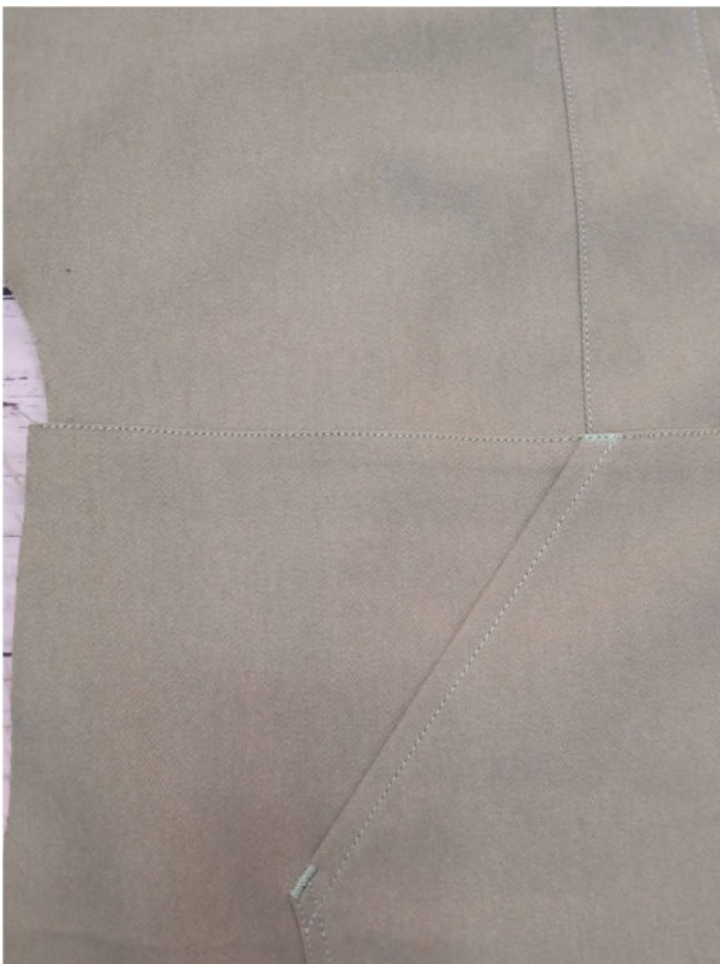


Притачайте нижние части спинки и переда к соответствующим верхним деталям.
Припуски швов обметайте.



Припуски швов заутюжьте вниз.
Отстрочите швы с лицевой стороны.





Сложите изделие лицевой стороной внутрь, уравняйте по боковым срезам и срезам рукавов, сколите, стачайте. Припуски швов обметайте.



Припуски швов заутюжьте в сторону переда.



Детали пояса и манжет стачайте в кольцо, оставляя незашитые участки швов для вдевания резинки.

Припуски швов разутюжьте.

Сложите пояс и манжеты вдоль пополам, изнанкой внутрь, приутюжьте по сгибу.



Притачайте манжеты по низу рукавов, а пояс — по низу изделия. Припуски швов обметайте, заутюжьте в сторону изделия.



Вставьте резинку в манжеты и пояс. Закрепите её концы внахлёт.



Равномерно расправьте резинку внутри манжет и пояса.
Ручными потайными стежками зашейте отверстия под резинку.

Отутюжьте изделие в готовом виде. Носите с удовольствием.



Понравилась выкройка? Тогда ждём ваши ФОТО-ОТЗЫВЫ:



на нашем сайте: <https://shkatulka-sew.ru/pattern/vykroyka-jenskogo-anoraka-wp250820/>



в соцсетях с хэштегом #WP250820

