

ШКАТУЛКА

SHKATULKA-SEW.RU



#WT310820

Размеры

40-68

Рост

156-180 см

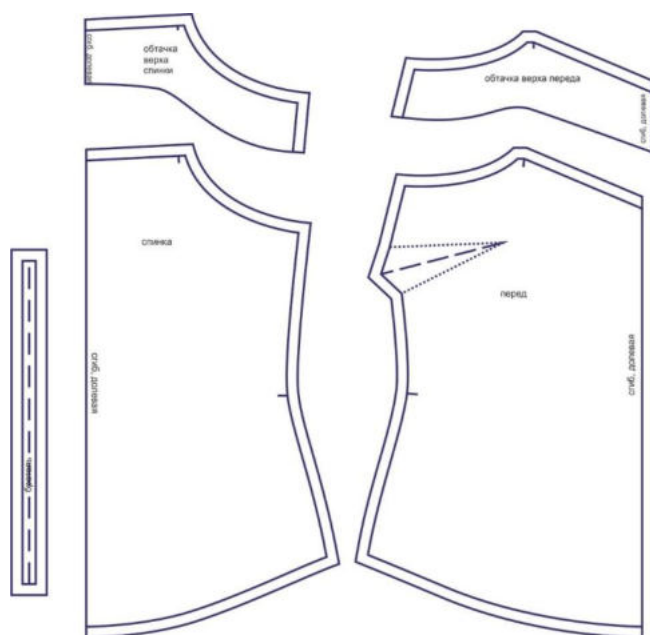
СЛОЖНОСТЬ



ТОП

WT310820

Выкройка женского топа на бретелях. Нагрудные вытачки выходят из боковых швов. Силуэт прямой, застежки нет.



СОСТАВ КОМПЛЕКТА ЛЕКАЛ

* Выкройки даны с припусками на швы. Они обозначены двойным контуром. Вы можете самостоятельно изменить ширину припусков, исходя из свойств выбранного материала или своих целей.

ВЕЛИЧИНЫ ПРИБАВОК НА ОСНОВНЫХ УЧАСТКАХ ИЗМЕРЕНИЙ

Прибавка к обхвату груди в полном объеме	Прибавка к обхвату талии в полном объеме
3,1-3,4 см	17,4-19,2 см

ЗАМЕРЫ КЛЮЧЕВЫХ ПАРАМЕТРОВ, РАСХОД ТКАНИ

* Без учета припусков на швы.

Замеры лекал выполнены без учета припусков на швы.

Внимание: расчет выполнен для ткани без учета направления ворса и возможной усадки! Усадка может достигать 15-20% от длины материала. Обязательно учитывайте это и берите с запасом.

размер	рост, см	Длина изделия по средней линии спинки, см	Ширина изделия на уровне груди, см	Ширина изделия на уровне талии, см	Расход основной ткани при ширине 150 см, см
40	156-160	42,4	83,4	79,4	60,0
	161-165	44,4			61,0
	166-170	46,4			62,0
	171-175	48,4			63,0
	176-180	50,4			64,0
42	156-160	42,7	87,4	83,4	63,2
	161-165	44,7			64,4
	166-170	46,7			65,6
	171-175	48,7			66,8
	176-180	50,7			68,0
44	156-160	43,1	91,4	87,4	66,4
	161-165	45,1			67,8
	166-170	47,1			69,2
	171-175	49,1			70,6
	176-180	51,1			72,0
46	156-160	43,4	95,3	91,4	69,6
	161-165	45,4			71,2
	166-170	47,4			72,8
	171-175	49,4			74,4
	176-180	51,4			76,0
48	156-160	43,8	99,3	95,4	72,9
	161-165	45,8			74,6
	166-170	47,8			76,4
	171-175	49,8			78,2
	176-180	51,8			80,0
50	156-160	44,1	103,3	99,3	76,1
	161-165	46,1			78,1
	166-170	48,1			80,0
	171-175	50,1			82,0
	176-180	52,1			84,0
52	156-160	44,5	107,3	103,3	79,3
	161-165	46,5			81,5

	166-170	48,5			83,6
	171-175	50,5			85,8
	176-180	52,5			88,0
54	156-160	44,8	111,2	107,3	82,5
	161-165	46,8			84,9
	166-170	48,8			87,3
	171-175	50,8			89,6
	176-180	52,8			92,0
56	156-160	45,2	115,2	111,3	85,7
	161-165	47,2			88,3
	166-170	49,2			90,9
	171-175	51,2			93,4
	176-180	53,2			96,0
58	156-160	45,5	119,2	115,3	88,9
	161-165	47,5			91,7
	166-170	49,5			94,5
	171-175	51,5			97,2
	176-180	53,5			100,0
60	156-160	45,9	123,2	119,3	92,1
	161-165	47,9			95,1
	166-170	49,9			98,1
	171-175	51,9			101,0
	176-180	53,9			104,0
62	156-160	46,2	127,1	123,3	95,4
	161-165	48,2			98,5
	166-170	50,2			101,7
	171-175	52,2			104,8
	176-180	54,2			108,0
64	156-160	46,6	131,1	127,3	98,6
	161-165	48,6			101,9
	166-170	50,6			105,3
	171-175	52,6			108,6
	176-180	54,6			112,0
66	156-160	46,9	135,1	131,3	101,8
	161-165	48,9			105,3
	166-170	50,9			108,9
	171-175	52,9			112,4
	176-180	54,9			116,0
68	156-160	47,3	139,1	135,2	105,0
	161-165	49,3			108,8
	166-170	51,3			112,5
	171-175	53,3			116,3
	176-180	55,3			120,0

РЕКОМЕНДАЦИИ ПО ВЫБОРУ ТКАНИ

Легкие блузочные ткани, креп, шелк, шифон, штапель, ниагара, тенсел, суперсофт и т.п.

РАСКРОЙ

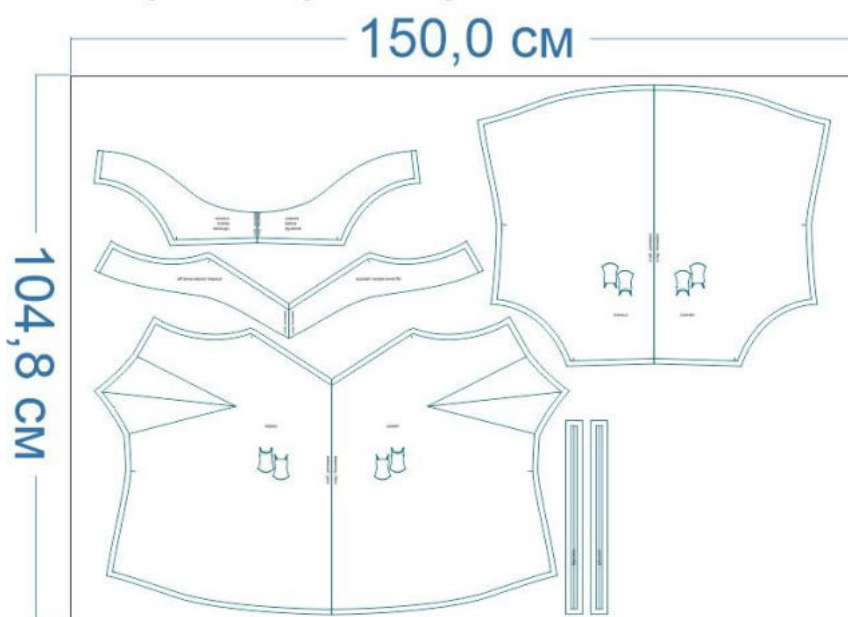
размер 40 рост 166-170



размер 52 рост 166-170



размер 68 рост 166-170



Основной материал:

1. Спинка – 1 дет. со сгибом,

2. Перед – 1 дет. со сгибом,
3. Обтачка верха спинки – 1 дет. со сгибом,
4. Обтачка верха переда – 1 дет. со сгибом,
5. Бретель – 2 дет.






Клеевая прокладка:

1. Обтачка верха спинки – 1 дет. со сгибом,
2. Обтачка верха переда – 1 дет. со сгибом,
3. Бретель – 2 дет.


Припуски на швы

Все детали изделия даны с необходимыми припусками на швы.
Образец был отшит из тенселя.

ОБОРУДОВАНИЕ И ИНСТРУМЕНТЫ

	Бытовая швейная машинка
	Оверлок
	Утюг с паром или без, утюжильный стол или гладильная доска;
	Ручная и машинные иглы, соответствующие типу ткани, булавки для закалывания или маленькие прищепки.
	Ножницы для бумаги и ножницы для раскроя.

ДОПОЛНИТЕЛЬНЫЕ МАТЕРИАЛЫ И ФУРНИТУРА

	Нитки для бытовой машины и для оверлока
---	---

ТЕХНОЛОГИЧЕСКАЯ ПОСЛЕДОВАТЕЛЬНОСТЬ ОБРАБОТКИ

Выкроите детали изделия согласно спецификации.



Наметьте расположение нагрудных вытачек на изнаночной стороне переда, сметайте их, стачайте, заутюжьте вниз.



Обметайте по отдельности боковые срезы деталей переда и спинки. Сметайте их между собой, стачайте.



Припуски боковых швов разутюжьте в стороны.



Продублируйте и осноровите детали обтачек верха переда и спинки.



Стачайте детали обтачек между собой по боковым срезам, припуски швов разутюжьте.

Обметайте вкруговую нижний срез обтачки.

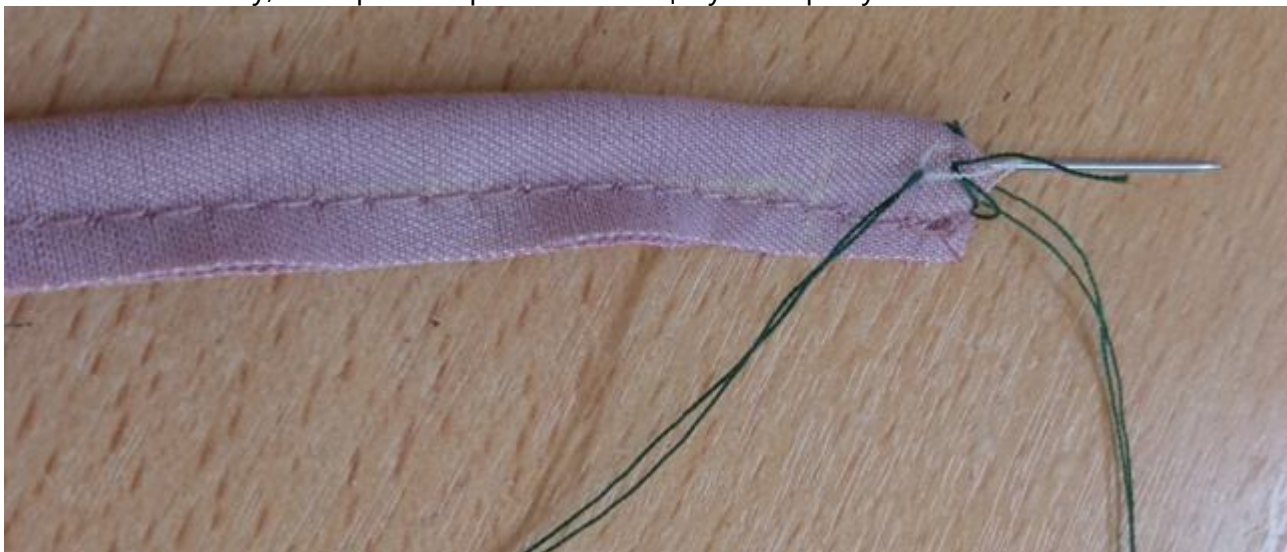


Сложите бретели вдоль пополам, лицом внутрь, стачайте на ширину припуска.

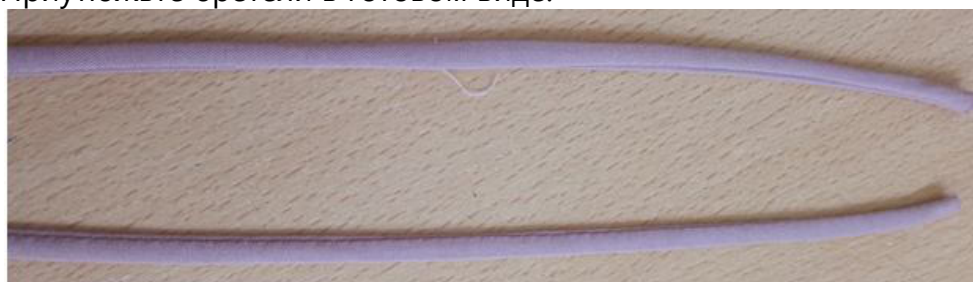
С одного края припуск немного срежьте, чтобы он стал уже.



На этом же конце бретели закрепите иглу с ниткой.
Вставьте её внутрь бретели, ушком вперёд, проведите по всей длине бретели,
выведите наружу.
Потяните за нитку, выверните бретель на лицевую сторону.



Приутюжьте бретели в готовом виде.



Ориентируясь по разметке, вспомогательными строчками закрепите бретели по верху изделия. На данном этапе рекомендуем провести примерку топа и уточнить длину бретелей, чтобы, при необходимости, сразу скорректировать её.



Наложите обтачку на изделие, лицом к лицу, уравняйте по срезам и швам, приколите булавками, притачайте.

Припуски шва на закруглённых участках рассеките, не доходя до строчки 0,2 см.



Припуски шва обтачивания верха изделия настройте на обтачку на расстоянии 0,1-0,2 см от стачивающей строчки.



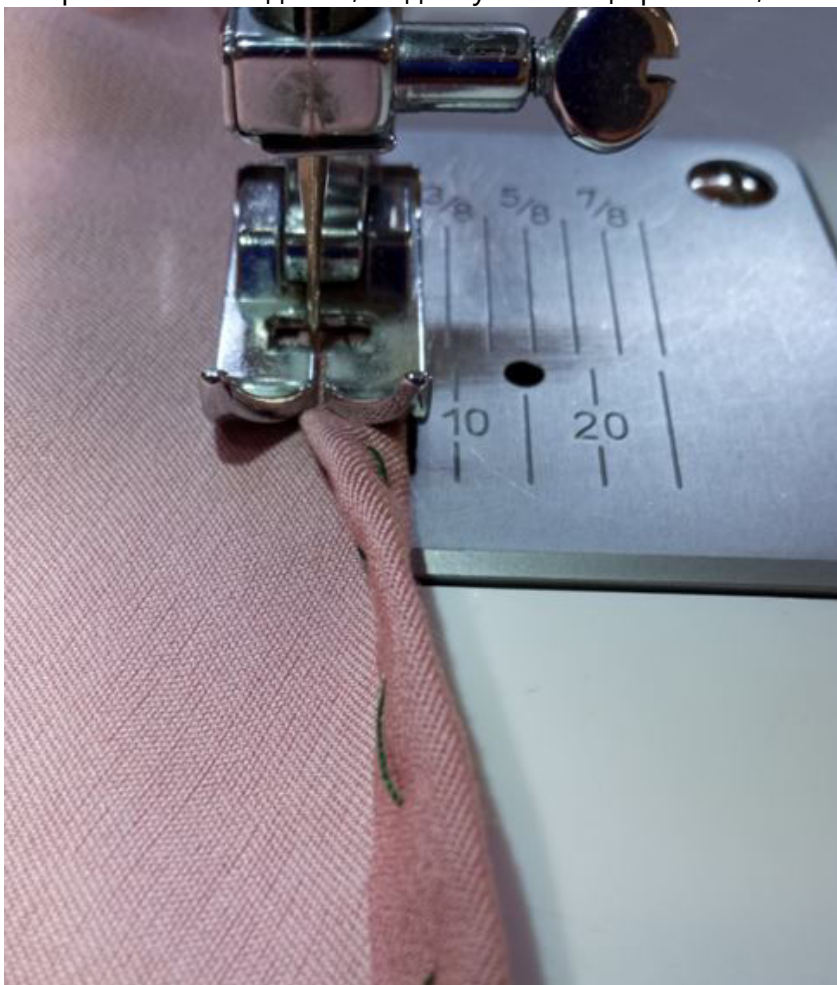
Отверните обтачку на изнанку изделия, выметайте, фиксируя переходный кант шириной 0,1-0,2 см из изделия в сторону обтачки, слегка приутюжьте.



Заметайте срез низа изделия на 0,5 см в сторону изнанки.



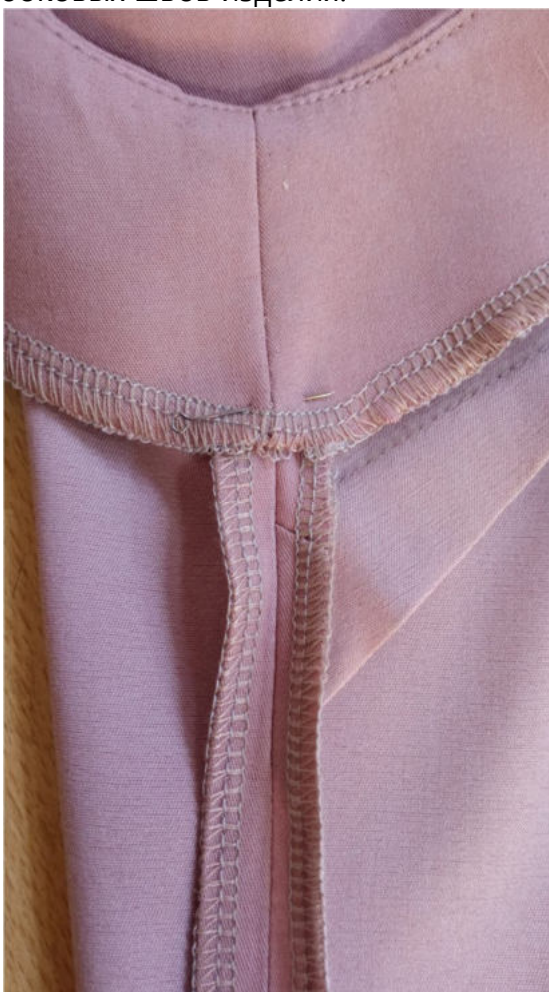
Застрочите низ изделия, подогнув его ещё раз на 0,5 см в сторону изнанки.



Нитки сметывания удалите, низ изделия приутюжьте.



Ручными потайными стежками подшейте отлетные края обтачки к припускам боковых швов изделия.



Отутюжьте изделие в готовом виде.
Носите с удовольствием!

Понравилась выкройка? Тогда ждём ваши ФОТО-ОТЗЫВЫ:



на нашем сайте: <https://shkatulka-sew.ru/pattern/vykroyka-topa-wt310820/>



в соцсетях с хэштегом #wt310820

