

ШКАТУЛКА

SHKATULKA-SEW.RU



#WD150920

Размеры

40-68

Рост

156-180 см

СЛОЖНОСТЬ

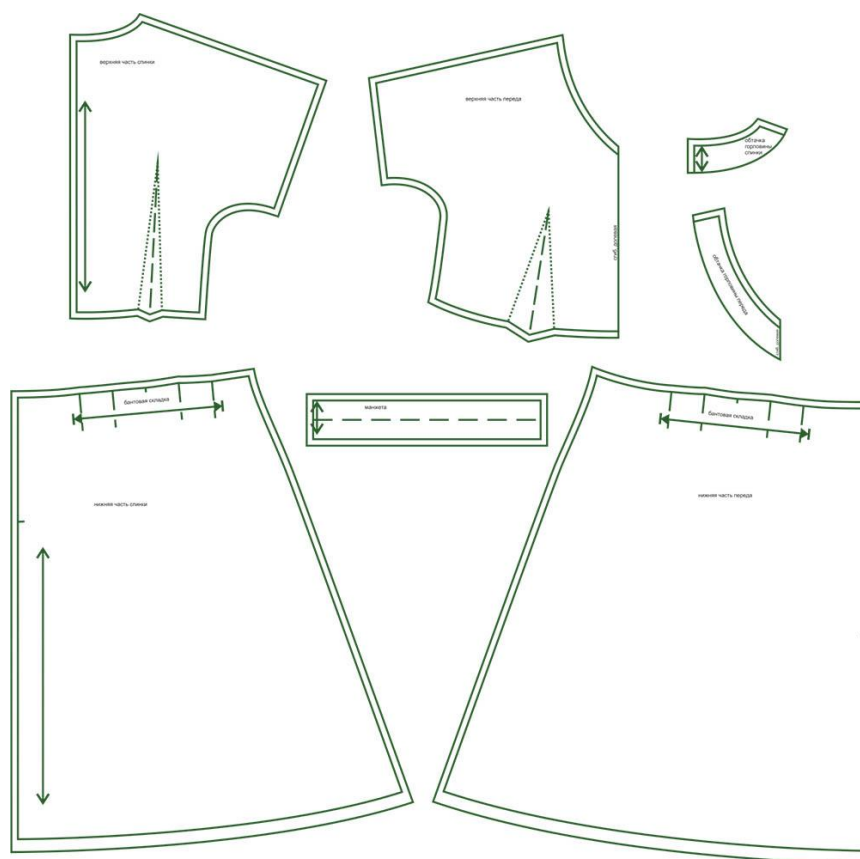


платье

WD150920



Выкройка женского платья умеренного объема, полуприлегающего силуэта, отрезного по талии, с расширенной книзу юбкой. Верхняя часть переда — с талиевыми вытачками. Верхняя часть спинки — со средним швом и талиевыми вытачками. Нижняя часть переда — юбка с глубокими встречными складками по талии. Нижняя часть спинки — юбка с глубокими встречными складками по талии и средним швом. Горловина платья — V-образной формы, обработана подкройной обтачкой. Застёжка — потайная молния в среднем шве спинки. Рукава — цельнокроеные, короткие, с притачными манжетами-отворотами по низу. Длина платья — ниже колена.

СОСТАВ
КОМПЛЕКТА
ЛЕКАЛ

* Выкройки даны с припусками на швы. Они обозначены двойным контуром. Вы можете самостоятельно изменить ширину припусков, исходя из свойств выбранного материала или своих целей.

ВЕЛИЧИНЫ ПРИБАВОК НА ОСНОВНЫХ УЧАСТКАХ
ИЗМЕРЕНИЙ

Прибавка к обхвату груди в полном объеме (условно)	Прибавка к обхвату талии в полном объеме
6 см	4,2-7,4 см

ЗАМЕРЫ КЛЮЧЕВЫХ ПАРАМЕТРОВ, РАСХОД ТКАНИ

* Без учета припусков на швы.

Внимание: расчет выполнен для ткани без учета направления ворса и возможной усадки! Усадка может достигать 15-20% от длины материала. Обязательно учитывайте это и берите с запасом.

размер	рост, см	Длина изделия по средней линии спинки, см	Ширина изделия на уровне груди (условно), см	Ширина изделия на уровне талии, см	Длина рукава (от горловины), см	Расход основной ткани при ширине 150 см, см	Расход основной ткани при ширине 150 см, см
40	156-160	98,0	86,0	66,2	27,8	190,0	278,0
	161-165	102,0			27,8	196,0	281,0
	166-170	106,0			27,8	202,0	284,0
	171-175	110,0			27,8	208,0	287,0
	176-180	114,0			27,8	214,0	290,0
42	156-160	98,2	90,0	70,3	28,4	196,4	288,4
	161-165	102,2			28,4	202,6	291,8
	166-170	106,2			28,4	208,8	295,2
	171-175	110,2			28,4	215,0	298,6
	176-180	114,2			28,4	221,2	302,0
44	156-160	98,4	94,0	74,4	28,9	202,9	298,8
	161-165	102,4			28,9	209,3	302,6
	166-170	106,4			28,9	215,6	306,4
	171-175	110,3			28,9	222,0	310,2
	176-180	114,3			28,9	228,4	314,0
46	156-160	98,6	98,0	78,5	29,5	209,3	309,2
	161-165	102,5			29,5	215,9	313,4
	166-170	106,5			29,5	222,5	317,6
	171-175	110,5			29,5	229,1	321,8
	176-180	114,5			29,5	235,6	326,0
48	156-160	98,7	102,0	82,5	30,0	215,7	319,6
	161-165	102,7			30,0	222,5	324,2
	166-170	106,7			30,0	229,3	328,8
	171-175	110,7			30,0	236,1	333,4
	176-180	114,7			30,0	242,9	338,0
50	156-160	98,9	106,0	86,6	30,6	222,1	330,0
	161-165	102,9			30,6	229,1	335,0
	166-170	106,9			30,6	236,1	340,0
	171-175	110,8			30,6	243,1	345,0
	176-180	114,8			30,6	250,1	350,0
52	156-160	99,1	110,0	90,7	31,1	228,6	331,7
	161-165	103,1			31,1	235,8	336,9

	166-170	107,1			31,1	242,9	342,2
	171-175	111,0			31,1	250,1	347,5
	176-180	115,0			31,1	257,3	352,8
54	156-160	99,3	114,0	94,8	31,7	235,0	333,3
	161-165	103,3			31,7	242,4	338,9
	166-170	107,2			31,7	249,8	344,4
	171-175	111,2			31,7	257,1	350,0
	176-180	115,2			31,7	264,5	355,6
56	156-160	99,5	118,0	98,9	32,2	241,4	335,0
	161-165	103,4			32,2	249,0	340,8
	166-170	107,4			32,2	256,6	346,7
	171-175	111,4			32,2	264,1	352,5
	176-180	115,3			32,2	271,7	358,3
58	156-160	99,7	122,0	103,0	32,8	247,9	336,7
	161-165	103,6			32,8	255,6	342,8
	166-170	107,6			32,8	263,4	348,9
	171-175	111,5			32,8	271,2	355,0
	176-180	115,5			32,8	278,9	361,1
60	156-160	99,9	126,0	107,1	33,3	254,3	338,3
	161-165	103,8			33,3	262,3	344,7
	166-170	107,8			33,3	270,2	351,1
	171-175	111,7			33,3	278,2	357,5
	176-180	115,6			33,3	286,1	363,9
62	156-160	100,0	130,0	111,1	33,9	260,7	340,0
	161-165	104,0			33,9	268,9	346,7
	166-170	107,9			33,9	277,0	353,3
	171-175	111,9			33,9	285,2	360,0
	176-180	115,8			33,9	293,4	366,7
64	156-160	100,2	134,0	115,2	34,4	267,1	341,7
	161-165	104,2			34,4	275,5	348,6
	166-170	108,1			34,4	283,9	355,6
	171-175	112,0			34,4	292,2	362,5
	176-180	116,0			34,4	300,6	369,4
66	156-160	100,4	138,0	119,3	35,0	273,6	343,3
	161-165	104,3			35,0	282,1	350,6
	166-170	108,3			35,0	290,7	357,8
	171-175	112,2			35,0	299,2	365,0
	176-180	116,1			35,0	307,8	372,2
68	156-160	100,6	142,0	123,4	35,5	280,0	345,0
	161-165	104,5			35,5	288,8	352,5
	166-170	108,5			35,5	297,5	360,0
	171-175	112,4			35,5	306,3	367,5
	176-180	116,3			35,5	315,0	375,0

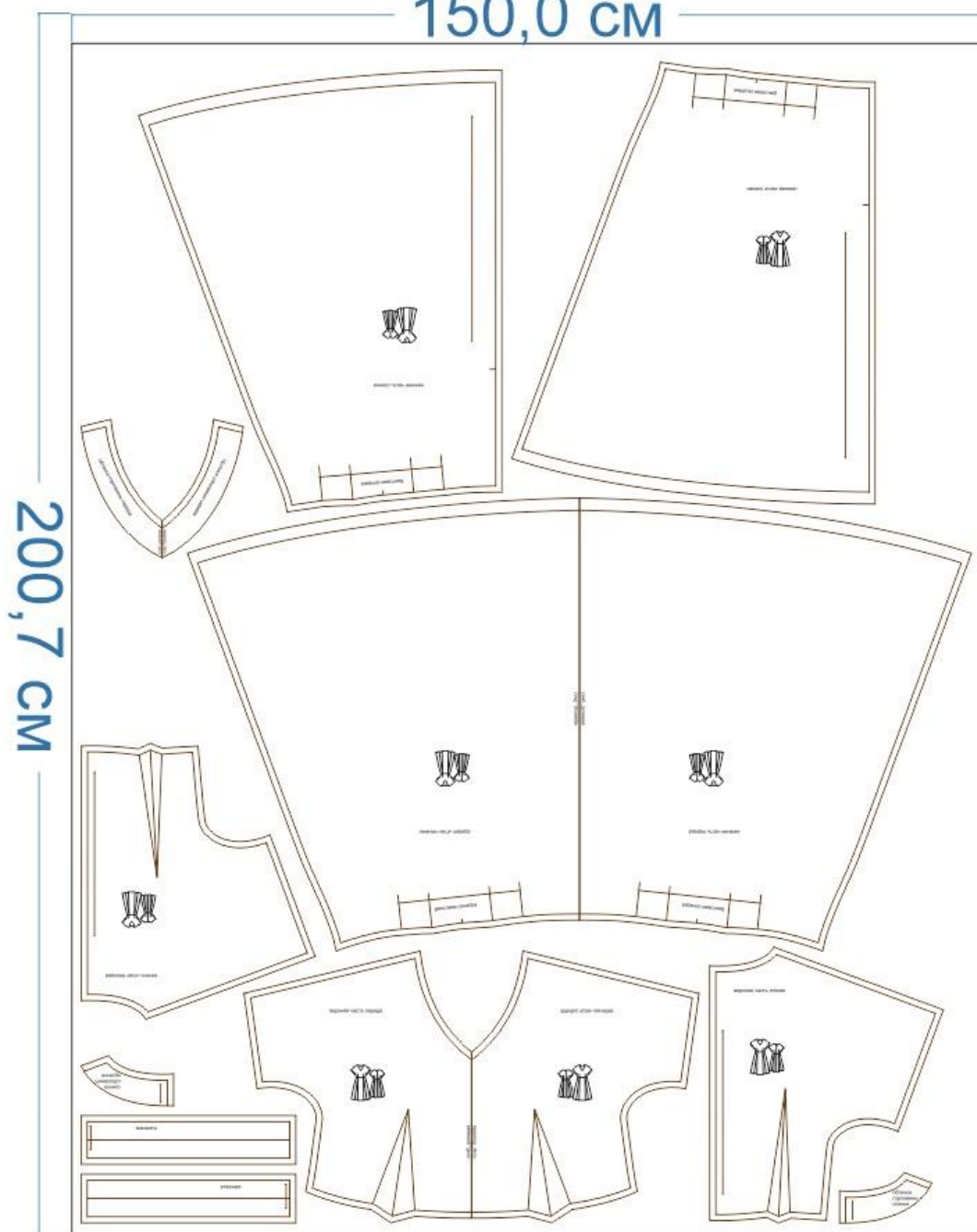
РЕКОМЕНДАЦИИ ПО ВЫБОРУ ТКАНИ

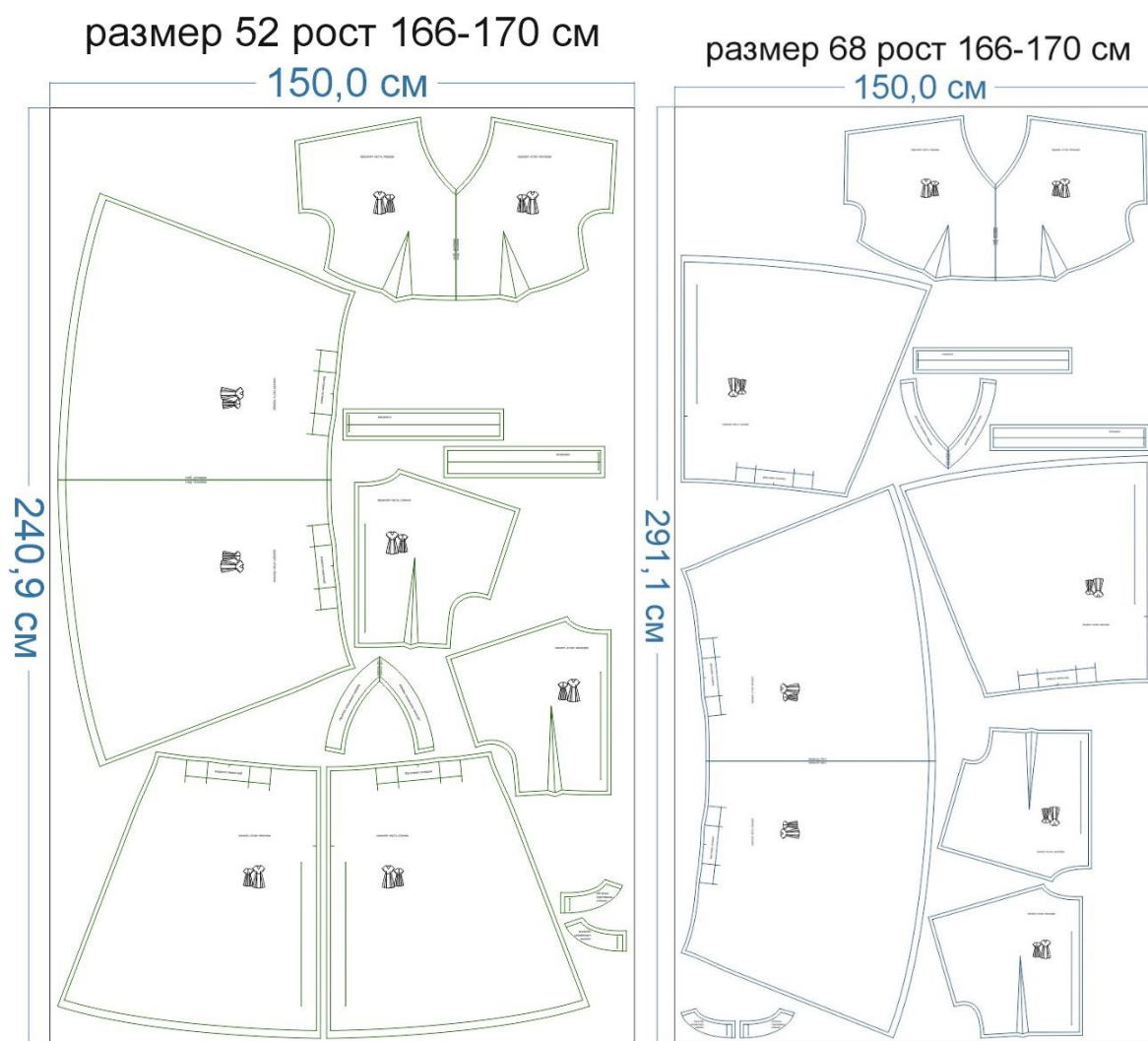
Для пошива платья можно использовать платьевые ткани средней поверхностной плотности, с натуральными, искусственными, синтетическими или смешанными волокнами в составе.

Пример: платьевый креп, платьевая джинса, микровельвет, габардин, барби, шелк, хлопок, смесовой лен и др.

РАСКРОЙ

размер 40 рост 166-170 см
150,0 см





Основной материал:

1. Верхняя часть спинки — 2 дет.,
2. Нижняя часть спинки — 2 дет.,
3. Верхняя часть переда — 1 дет. со сгибом,
4. Нижняя часть переда — 1 дет. со сгибом,
5. Обтачка горловины спинки — 2 дет.,
6. Обтачка горловины переда — 1 дет. со сгибом,
7. Манжета — 2 дет.

Дублерин:

1. Обтачка горловины спинки — 2 дет.,
2. Обтачка горловины переда — 1 дет. со сгибом,
3. Манжета — 2 дет.

Припуски на швы


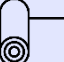

Все детали изделия имеют необходимые припуски на швы.

Образец платья был отшит из бязи.

ОБОРУДОВАНИЕ И ИНСТРУМЕНТЫ

	Бытовая швейная машинка;
	Оверлок 3-ниточный;
	Утюг с паром или без, утюжильный стол или гладильная доска;
	Машинные иглы, соответствующие типу ткани (для средних тканей), булавки для закалывания или маленькие зажимы;
	Ножницы для бумаги и ножницы для раскроя;
	Проутюжильник (сетка для ВТО или лоскут х/б ткани).

ДОПОЛНИТЕЛЬНЫЕ МАТЕРИАЛЫ И ФУРНИТУРА

	Нитки для бытовой машины и оверлока;
	Дублерин;
	Потайная молния длиной 55-60 см.

ТЕХНОЛОГИЧЕСКАЯ ПОСЛЕДОВАТЕЛЬНОСТЬ ОБРАБОТКИ

Выкроите детали изделия согласно спецификации.

Верхняя часть переда, верхняя часть спинки:



Нижняя часть спинки:



Нижняя часть переда:



Крой обтачек горловины переда и спинки, и манжет.



Стачайте вытачки верхней части переда, заутюжьте их к центру детали.



Стачайте вытачки на деталях верхней части спинки, заутюжьте их к центру детали.



Вспомогательными строчками застрочите складки по верху нижней части переда.



Вспомогательными строчками застрочите складки по верху деталей нижней части спинки.



Притачайте нижнюю часть переда к верхней его части. Припуски швов обметайте, заутюжьте вверх.



Притачайте нижнюю часть спинки к её верхней части. Припуски шва обметайте, заутюжьте вверх. Обметайте средний срез спинки.





Стачайте части спинки между собой от контрольной отметки вниз. Расстояние под молнию заметайте ручными стежками.

Разутюжьте припуски среднего шва спинки по всей его длине. Удалите нитки смётывания.



Втачайте потайную молнию в шов спинки.



Приутюжьте застёжку под припусками.



Стачайте плечевые и боковые срезы платья, припуски швов обметайте, заутюжьте в сторону переда.



Детали обтачки продублируйте, стачайте между собой по плечевым срезам. Припуски швов разутюжьте. Обметайте внешний срез обтачки.



Осноруйте средние срезы обтачки на ширину припуска шва.



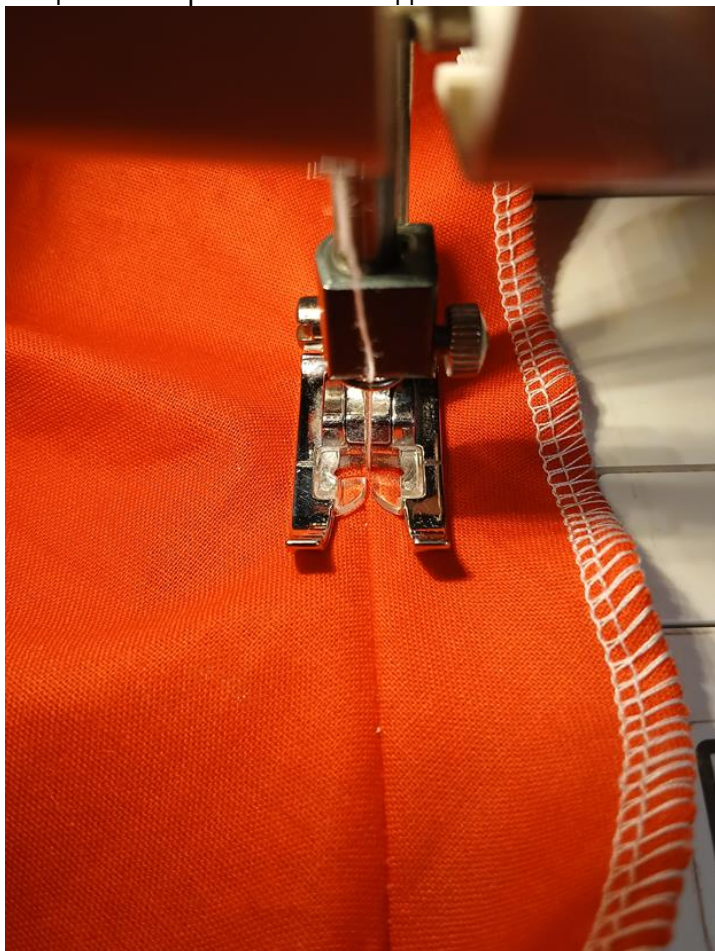
Притачайте концы обтачки к припускам застёжки.



Наложите обтачку на изделие, лицом к лицу, уравняйте по срезам, совместите по швам, отвернув концы молнии на лицевую сторону, приколите, притачайте. Припуски шва на скруглениях и в уголке рассеките, не доходя до строчки 0,2 см.



Отверните припуск шва горловины в сторону обтачки. Отстрочите шов в край по лицевой стороне обтачки до максимально возможных мест.



Отверните обтачку в сторону изнанки изделия, выутюжьте с переходным кантом шириной 0,1-0,2 см из изделия в сторону обтачки.



Детали манжет продублируйте, заутюжьте вдоль пополам, изнанкой внутрь.
Внимание: манжеты из плотной ткани лучше продублировать на половину ширины.



Стачайте манжеты в кольцо. Припуски швов разутюжьте.



Притачайте манжеты с изнанки рукавов, припуски швов обметайте, приутюжьте на ребро.



Отверните манжеты на лицевую сторону изделия, приутюжьте. Можете дополнительно зафиксировать положение манжет несколькими потайными стежками в нижнем шве рукава.



Обметайте срез низа платья. Подверните его в сторону изнанки на ширину обметочной строчки, заметайте, застрочите. Нитки смётывания удалите. Низ платья приутюжьте.



Ручными потайными стежками закрепите положение отлетных краёв обтачки горловины по припускам плечевых швов. Отутюжьте изделие в готовом виде. Носите с удовольствием!

Понравилась выкройка? Тогда ждём ваши ФОТО-ОТЗЫВЫ:



на нашем сайте: <https://shkatulka-sew.ru/pattern/vykroyka-platya-wd150920/>



в соцсетях с хэштегом #WD150920

