

ШКАТУЛКА
SHKATULKA-SEW.RU



#WDO21020

Размеры

40-68

Рост

156-180 см

СЛОЖНОСТЬ



Платье

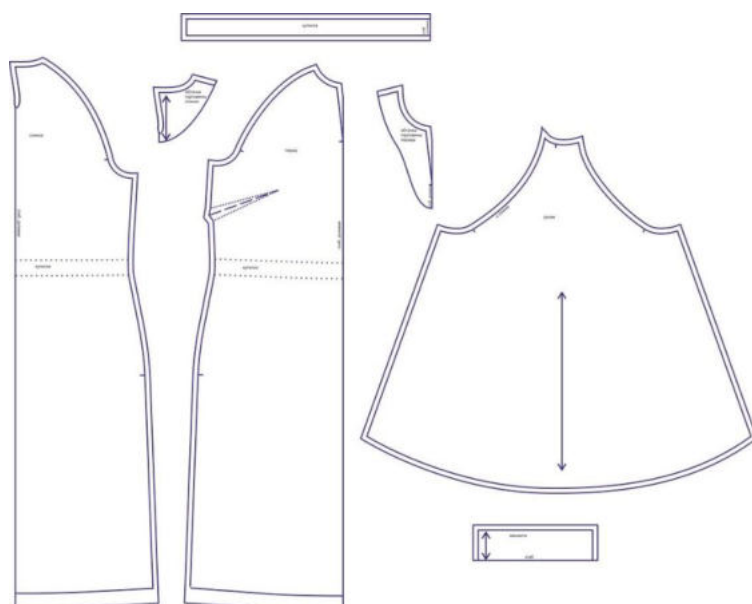
WD021020

Выкройка женского платья умеренного объёма, полуприлегающего силуэта. Перед — с нагрудными вытачками, выходящими из боковых швов. Спинка — цельная, с вырезом-каплей под застёжку.

По линии талии переда и спинки предусмотрена кулиска с резинкой. Горловина платья — круглой формы с V-образным уголком по переду, обработана подкройной обтачкой.

Застёжка — на спинке, на воздушную петлю и пуговицу. Рукава — покроя реглан, без верхнего шва, широкие, со сборкой и притачными манжетами по низу.

Длина платья — ниже колена.

СОСТАВ
КОМПЛЕКТА ЛЕКАЛ

* Выкройки даны с припусками на швы. Они обозначены двойным контуром. Вы можете самостоятельно изменить ширину припусков, исходя из свойств выбранного материала или своих целей.

ВЕЛИЧИНЫ ПРИБАВОК НА ОСНОВНЫХ УЧАСТКАХ
ИЗМЕРЕНИЙ

Прибавка к обхвату груди в полном объеме	Прибавка к обхвату талии в полном объеме	Прибавка к обхвату бедер в полном объеме
3-3,4 см	17,8-20 см	4-6,6 см

ЗАМЕРЫ КЛЮЧЕВЫХ ПАРАМЕТРОВ, РАСХОД ТКАНИ

* Без учета припусков на швы.

Замеры лекал выполнены без учета припусков на швы.

Внимание: расчет выполнен для ткани без учета направления ворса и возможной усадки! Усадка может достигать 15-20% от длины материала. Обязательно учитывайте это и берите с запасом.

размер	рост, см	Длина изделия по средней линии спинки, см	Ширина изделия на уровне груди, см	Ширина изделия на уровне талии, см	Ширина изделия на уровне бедер, см	Длина рукава (от горловины), см	Ширина рукава на уровне нижней точки проймы, см	Расход основной ткани при ширине 150 см, см
40	156-160	96,3	83,0	79,8	92,0	69,9	42,2	184,0
	161-165	100,3				71,4		189,0
	166-170	104,3				72,9		194,0
	171-175	108,3				74,4		199,0
	176-180	112,3				75,9		204,0
42	156-160	96,3	87,0	83,8	96,2	70,2	43,4	189,8
	161-165	100,3				71,7		195,0
	166-170	104,3				73,2		200,1
	171-175	108,3				74,7		205,3
	176-180	112,3				76,2		210,5
44	156-160	96,3	91,1	87,8	100,4	70,5	44,6	195,6
	161-165	100,3				72,0		200,9
	166-170	104,3				73,5		206,3
	171-175	108,3				75,0		211,6
	176-180	112,3				76,5		217,0
46	156-160	96,3	95,1	91,8	104,6	70,9	45,8	201,4
	161-165	100,3				72,4		206,9
	166-170	104,3				73,9		212,4
	171-175	108,3				75,4		218,0
	176-180	112,3				76,9		223,5
48	156-160	96,3	99,1	95,9	108,7	71,2	47,0	207,1
	161-165	100,3				72,7		212,9
	166-170	104,3				74,2		218,6
	171-175	108,3				75,7		224,3
	176-180	112,3				77,2		230,0
50	156-160	96,3	103,1	99,9	112,9	71,5	48,2	212,9
	161-165	100,3				73,0		218,8
	166-170	104,3				74,5		224,7
	171-175	108,3				76,0		230,6

	176-180	112,3				77,5		236,5
52	156-160	96,3	107,2	103,9	117,1	71,8	49,4	218,7
	161-165	100,3				73,3		224,8
	166-170	104,3				74,8		230,9
	171-175	108,3				76,3		236,9
	176-180	112,3				77,8		243,0
54	156-160	96,3	111,2	107,9	121,3	72,2	50,6	224,5
	161-165	100,3				73,7		230,8
	166-170	104,3				75,2		237,0
	171-175	108,3				76,7		243,3
	176-180	112,3				78,2		249,5
56	156-160	96,3	115,2	111,9	125,5	72,5	51,8	230,3
	161-165	100,3				74,0		236,7
	166-170	104,3				75,5		243,1
	171-175	108,3				77,0		249,6
	176-180	112,3				78,5		256,0
58	156-160	96,3	119,3	115,9	129,7	72,8	53,0	236,1
	161-165	100,3				74,3		242,7
	166-170	104,3				75,8		249,3
	171-175	108,3				77,3		255,9
	176-180	112,3				78,8		262,5
60	156-160	96,3	123,3	119,9	133,9	73,1	54,2	241,9
	161-165	100,3				74,6		248,6
	166-170	104,3				76,1		255,4
	171-175	108,3				77,6		262,2
	176-180	112,3				79,1		269,0
62	156-160	96,3	127,3	124,0	138,0	73,4	55,4	247,6
	161-165	100,3				74,9		254,6
	166-170	104,3				76,4		261,6
	171-175	108,3				77,9		268,5
	176-180	112,3				79,4		275,5
64	156-160	96,3	131,3	128,0	142,2	73,8	56,6	253,4
	161-165	100,3				75,3		260,6
	166-170	104,3				76,8		267,7
	171-175	108,3				78,3		274,9
	176-180	112,3				79,8		282,0
66	156-160	96,3	135,4	132,0	146,4	74,1	57,8	259,2
	161-165	100,3				75,6		266,5
	166-170	104,3				77,1		273,9
	171-175	108,3				78,6		281,2
	176-180	112,3				80,1		288,5
68	156-160	96,3	139,4	136,0	150,6	74,4	59,0	265,0
	161-165	100,3				75,9		272,5

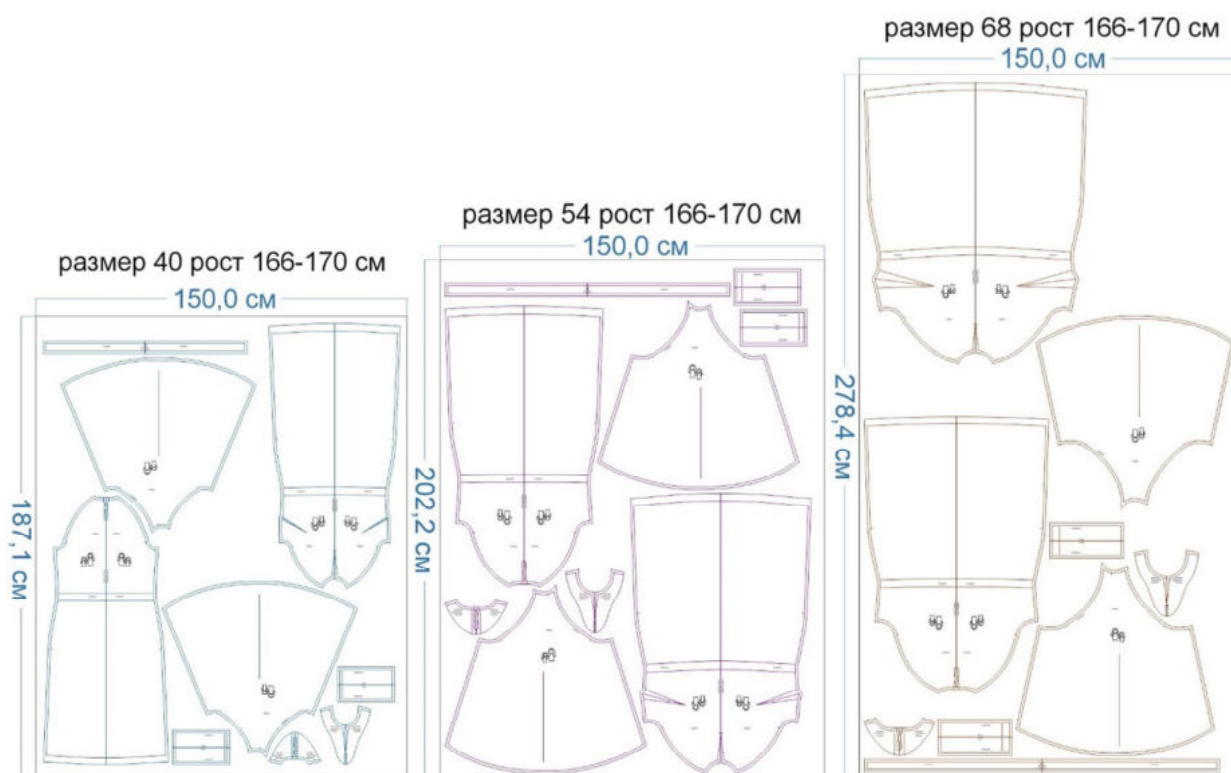
	166-170	104,3				77,4		280,0
	171-175	108,3				78,9		287,5
	176-180	112,3				80,4		295,0

РЕКОМЕНДАЦИИ ПО ВЫБОРУ ТКАНИ

Для пошива платья можно использовать платьевые ткани небольшой и средней поверхностной плотности, пластичные, хорошо драпирующиеся, отличающиеся малой сминаемостью, с натуральными, синтетическими, искусственными или смешанными волокнами в составе.

Пример: тенсел, бархат, шёлк, платьевая вискоза, креп др.

РАСКРОЙ



Основной материал:

1. Спинка — 1 дет. со сгибом,
2. Перед — 1 дет. со сгибом,
3. Рукав — 2 дет.,
4. Обтачка горловины спинки — 2 дет.,
5. Обтачка горловины переда — 1 дет. со сгибом,
6. Кулилка — 1 дет. со сгибом,
7. Манжета — 2 дет. со сгибом.

Дублирин:

1. Обтачка горловины спинки — 2 дет.,
2. Обтачка горловины переда — 1 дет. со сгибом,
3. Манжета — 2 дет. (выкраивается в половину ширины детали).




Припуски на швы

Все детали изделия даны с необходимыми припусками на швы.
Образец платья был отшит из тенсела.

ОБОРУДОВАНИЕ И ИНСТРУМЕНТЫ

	Бытовая швейная машинка;
	Оверлок;
	Утюг с паром или без, утюжильный стол или гладильная доска;
	Ручная и машинные иглы, соответствующие типу ткани (для трикотажа), булавки для закалывания или маленькие зажимы;
	Ножницы для бумаги и ножницы для раскроя;
	Проутюжильник (сетка для ВТО или лоскут х/б ткани).

ДОПОЛНИТЕЛЬНЫЕ МАТЕРИАЛЫ И ФУРНИТУРА

	Нитки для бытовой машины и оверлока;
	Пуговица на ножке
	Резинка в кулиску

ТЕХНОЛОГИЧЕСКАЯ ПОСЛЕДОВАТЕЛЬНОСТЬ ОБРАБОТКИ

Выкроите детали изделия согласно спецификации.

Контрастными нитками проставьте центр детали переда.

Сметайте нагрудные вытачки, стачайте. Заутюжьте их вниз.



Втачайте соответствующие стороны рукавов в проймы переда. Припуски швов обметайте, заутюжьте в сторону рукавов.



Аналогичным образом втачайте рукава в проймы спинки.



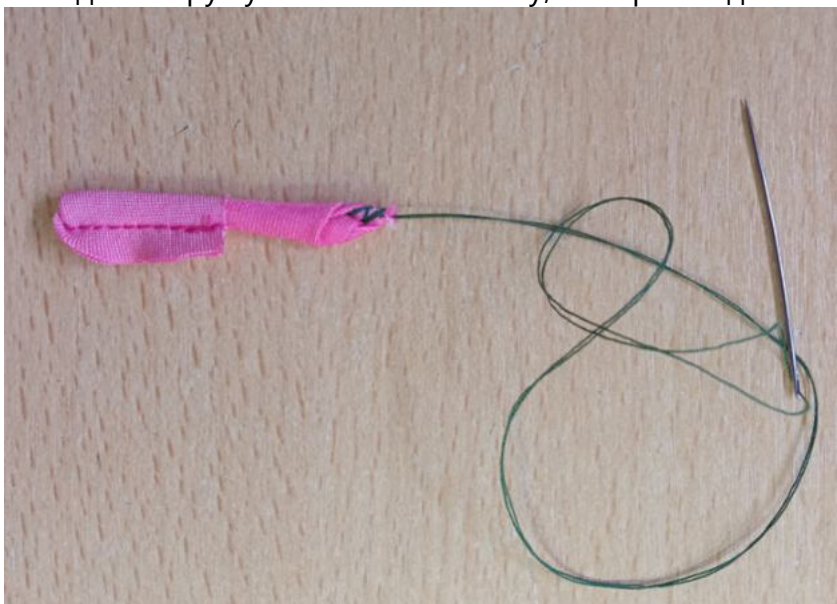
Заготовьте рулик для воздушной петли.

Для этого выкроите по косой полоску шириной 2,5 см и длиной около 10 см. Сложите её вдоль пополам, лицевой стороной внутрь, стачайте на ширину 0,4 см, оставляя с одного конца более широкий участок («воронку») для удобства дальнейшего выворачивания рулика на лицевую сторону.

Закрепите иглу с двойной ниткой со стороны «воронки».



Вставьте её внутрь рулика, ушком вперёд, протяните по всей длине заготовки и выведите наружу. Потяните за нитку, выверните деталь на лицевую сторону.



При желании рулик можно немного приутюжить, чтобы стал плоским, или же просто обдать паром, если хочется сохранить его объёмным.

Вспомогательной строчкой притачайте рулик к левому срезу разреза спинки.



Продублируйте и основывайте детали обтачек горловины.
Контрастными нитками проставьте центр обтачки горловины переда.
Стачайте обтачки переда и спинки между собой по плечевым срезам. Припуски швов разутюжьте.
Обметайте внешний срез обтачки вкруговую.



Наложите обтачку на изделие, лицом к лицу, уравняйте по срезам горловины, совместите по плечевым швам, приколите.
Ориентируясь по выкройке, наметьте готовый вид горловины переда и линию разреза переда.



Притачайте обтачку к изделию. Припуски шва на криволинейных участках рассеките, не доходя до строчки 0,2 см. Припуски швов в уголках высеките наискосок, не доходя до строчки 0,2 см.

Разрежьте деталь переда между строчками выреза, не доходя до строчки 0,2 см.



Выверните, выправьте обтачку горловины на лицевую сторону, выметайте с переходным кантом шириной 0,1-0,2 см из изделия в сторону обтачки, слегка приутюжьте.



Отстрочите горловину вкруговую в край по лицевой стороне.
Нитки вымётывания удалите, горловину приутюжьте.



Сложите изделие лицевой стороной внутрь, совместите по боковым срезам и срезам рукавов, сколите, стачайте.

Припуски швов обметайте, заутюжьте в сторону спинки.



Заметайте все срезы кулиски на 1 см в сторону изнанки.

В таком виде наложите кулиску на изделие, изнанкой к изнанке, совмещая края кулиски с линиями разметки, приколите её или приметайте.

Обратите внимание: стык торцевых сторон кулиски должен приходиться на любой боковой шов. Через этот стык в кулиску будет вставляться резинка.



Притачайте кулиску в край.

Нитки смётывания удалите. Кулиску приутюжьте.



Продублируйте и осноровите детали манжет.
Стачайте их в кольцо по торцевым срезам. Припуски швов разутюжьте.
Заутюжьте манжеты вдоль пополам, изнанкой внутрь.



Проложите по 2 крупных вспомогательных строчки по срезам низа рукавов. Стяните нитки, формируя густую сборку.



Притачайте манжеты одной стороной (продублированной) лицом к лицевой стороне рукавов, совмещая боковые швы между собой.



Припуски швов заметайте в сторону манжет.

Заметайте продольные открытые срезы второй стороны манжет на 1 см в сторону изнанки и в таком виде приметайте их ко швам притачивания манжет с изнанки рукавов, перекрывая их на 0,1-0,2 см.

Отстрочите манжеты по верху в край по лицевой их стороне.



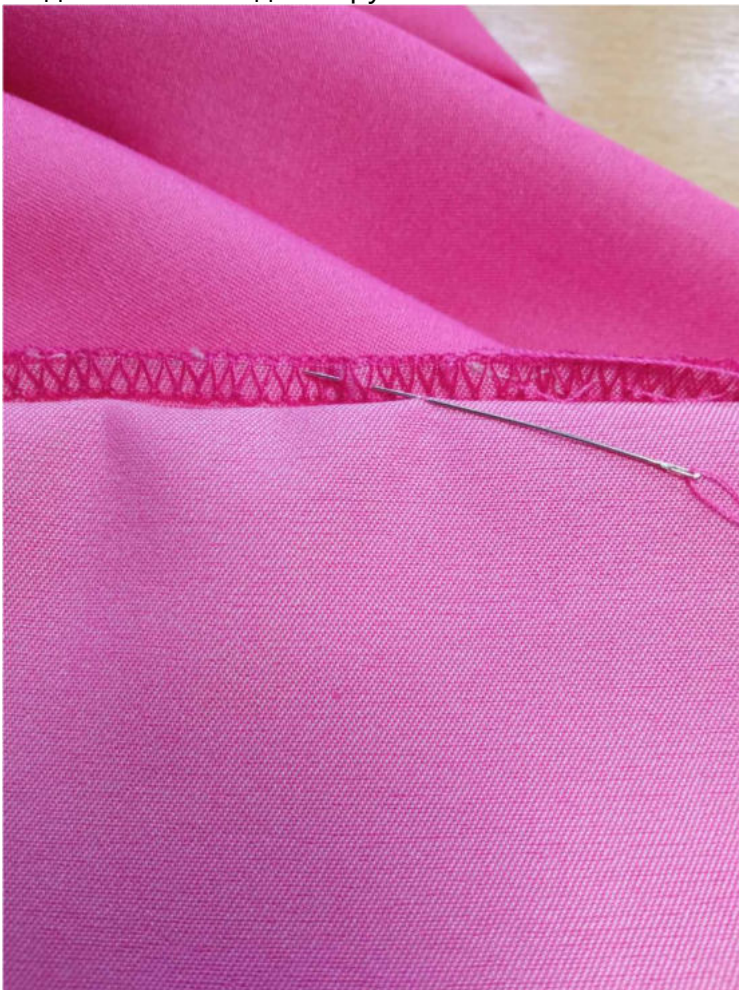
Нитки смётывания удалите. Манжеты приутюжьте.



Обметайте срез низа платья, заметайте его в сторону изнанки на ширину подгибки.



Подшейте низ изделия ручными потайными стежками.



Нитки смётывания удалите. Низ платья приутюжьте.



Ручными потайными стежками подшейте отлетные края обтачки горловины к припускам швов втачивания рукавов.



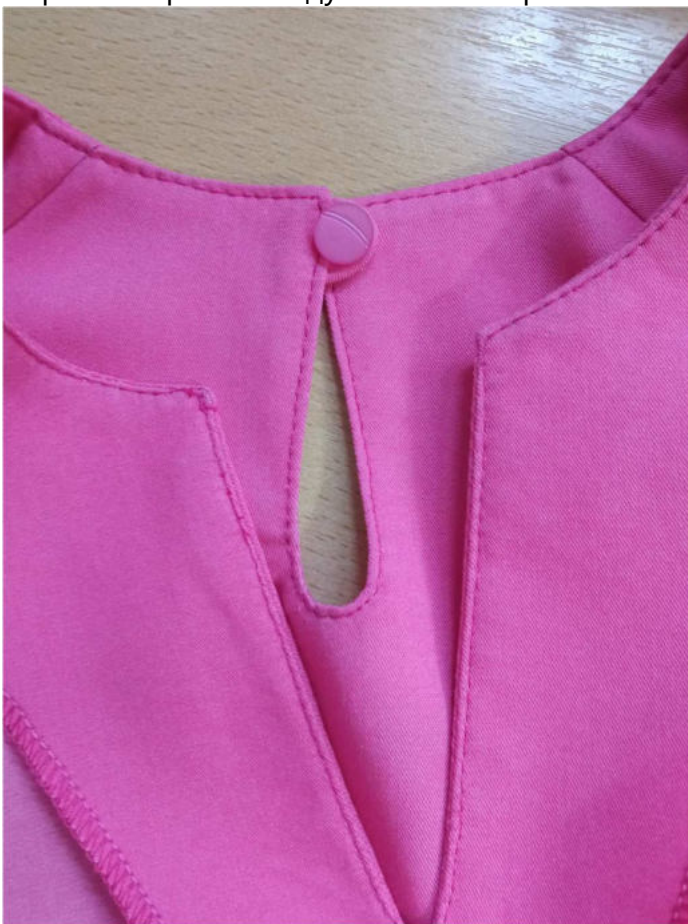
Уточните длину резинки на примерке. Вставьте её в кулиску платья. Концы резинки сшейте в кольцо.



Ручными потайными стежками зашейте отверстие кулиски.



Через отверстие воздушной петли разметьте и пришейте пуговицу на спинке.



Отутюжьте изделие в готовом виде. Носите с удовольствием!

Понравилась выкройка? Тогда ждём ваши ФОТО-ОТЗЫВЫ:



на нашем сайте: <https://shkatulka-sew.ru/pattern/vykroyka-platya-s-rukavom-reglan-wd021020/>



в соцсетях с хэштегом #WD021020

