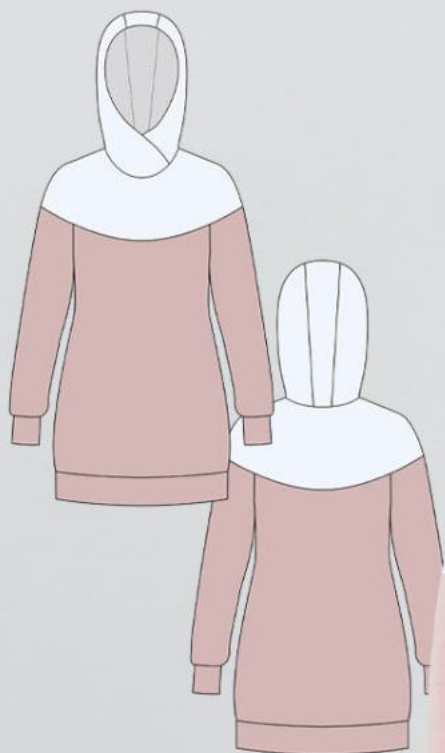


ШКАТУЛКА
SHKATULKA-SEW.RU



#WH271020

Размеры

40-68

Рост

156-180см

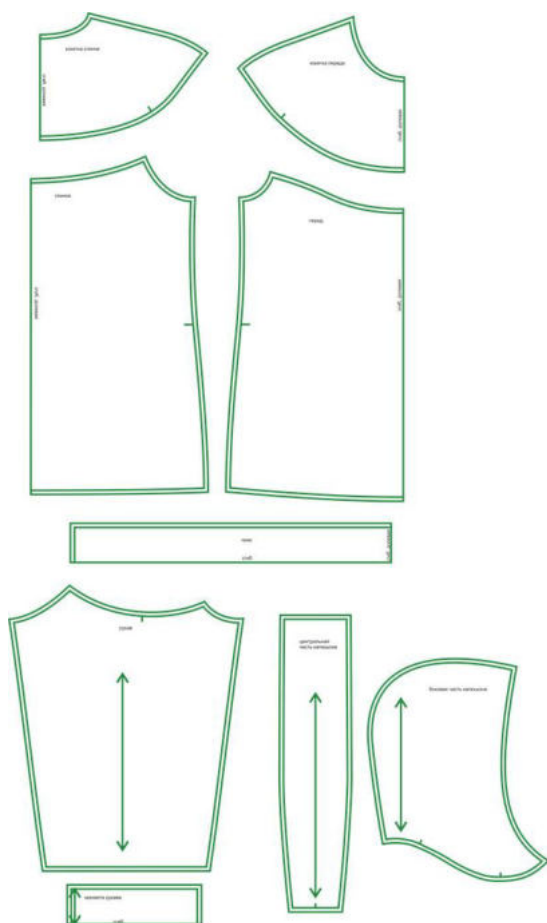
СЛОЖНОСТЬ



Толстовка-худи

WH271020

Выкройка трикотажной женской толстовки-худи, среднего объема, трапецевидного силуэта. Перед и спинка — с отрезной верхней частью, выполненной из контрастного материала. Горловина изделия оформлена капюшоном из контрастного материала. Рукава — втачные, длинные, среднего объема, на притачной манжете по низу. Длина изделия — до середины бедра, на притачном трикотажном поясе.



СОСТАВ КОМПЛЕКТА ЛЕКАЛ

* Выкройки даны с припусками на швы. Они обозначены двойным контуром. Вы можете самостоятельно изменить ширину припусков, исходя из свойств выбранного материала или своих целей.

ВЕЛИЧИНЫ ПРИБАВОК НА ОСНОВНЫХ УЧАСТКАХ ИЗМЕРЕНИЙ

Прибавка к обхвату груди в полном объеме	Прибавка к обхвату бедер в полном объеме
9,6 см	9,6-10 см

ЗАМЕРЫ КЛЮЧЕВЫХ ПАРАМЕТРОВ, РАСХОД ТКАНИ

* Без учета припусков на швы.

Внимание: расчет выполнен для трикотажа без учета направления ворса и возможной усадки! Усадка может достигать 15-20% от длины материала. Обязательно учитывайте это и берите с запасом.

Расход трикотажа кашкорсе при ширине 140-150 см для размеров 40-42 составляет 18 см, для остальных размеров - 33 см

размер	рост, см	Длина изделия по средней линии спинки без учета капюшона, см	Ширина изделия на уровне груди, см	Ширина изделия на уровне бедер, см	Длина рукава (от горловины), см	Ширина рукава на уровне нижней точки проймы, см	Расход трикотажа 1 при ширине 180 см, см	Расход трикотажа 2 при ширине 180 см, см
40	156-160	70,6	89,6	98,0	65,3	33,4	60,0	65,0
	161-165	72,6			66,8		60,0	66,3
	166-170	74,6			68,3		60,0	67,5
	171-175	76,6			69,8		60,0	68,8
	176-180	78,6			71,3		60,0	70,0
42	156-160	70,7	93,6	102,0	65,4	34,4	61,8	74,0
	161-165	72,7			66,9		61,8	75,9
	166-170	74,7			68,4		61,8	77,9
	171-175	76,7			69,9		61,8	79,8
	176-180	78,7			71,4		61,8	81,8
44	156-160	70,8	97,6	105,9	65,6	35,4	63,6	83,0
	161-165	72,8			67,1		63,6	85,6
	166-170	74,8			68,6		63,6	88,3
	171-175	76,8			70,1		63,6	90,9
	176-180	78,8			71,6		63,6	93,5
46	156-160	71,0	101,6	109,9	65,7	36,4	65,4	92,0
	161-165	73,0			67,2		65,4	95,3
	166-170	75,0			68,7		65,4	98,6
	171-175	77,0			70,2		65,4	101,9
	176-180	79,0			71,7		65,4	105,3
48	156-160	71,1	105,6	113,9	65,9	37,5	67,1	101,0
	161-165	73,1			67,4		67,1	105,0
	166-170	75,1			68,9		67,1	109,0
	171-175	77,1			70,4		67,1	113,0
	176-180	79,1			71,9		67,1	117,0
50	156-160	71,3	109,6	117,9	66,0	38,5	68,9	101,3
	161-165	73,3			67,5		68,9	105,3
	166-170	75,3			69,0		68,9	109,3

	171-175	77,3			70,5		68,9	113,3
	176-180	79,3			72,0		68,9	117,3
52	156-160	71,4	113,6	121,8	66,2	39,5	70,7	101,6
	161-165	73,4			67,7		70,7	105,6
	166-170	75,4			69,2		70,7	109,6
	171-175	77,4			70,7		70,7	113,6
	176-180	79,4			72,2		70,7	117,6
54	156-160	71,6	117,6	125,8	66,3	40,5	72,5	101,9
	161-165	73,6			67,8		72,5	105,9
	166-170	75,6			69,3		72,5	109,9
	171-175	77,6			70,8		72,5	113,9
	176-180	79,6			72,3		72,5	117,9
56	156-160	71,7	121,6	129,8	66,5	41,5	74,3	102,2
	161-165	73,7			68,0		74,3	106,2
	166-170	75,7			69,5		74,3	110,2
	171-175	77,7			71,0		74,3	114,2
	176-180	79,7			72,5		74,3	118,2
58	156-160	71,9	125,6	133,7	66,6	42,5	76,1	102,5
	161-165	73,9			68,1		76,1	106,5
	166-170	75,9			69,6		76,1	110,5
	171-175	77,9			71,1		76,1	114,5
	176-180	79,9			72,6		76,1	118,5
60	156-160	72,0	129,6	137,7	66,8	43,5	77,9	102,8
	161-165	74,0			68,3		77,9	106,8
	166-170	76,0			69,8		77,9	110,8
	171-175	78,0			71,3		77,9	114,8
	176-180	80,0			72,8		77,9	118,8
62	156-160	72,2	133,6	141,7	66,9	44,6	79,6	103,1
	161-165	74,2			68,4		79,6	107,1
	166-170	76,2			69,9		79,6	111,1
	171-175	78,2			71,4		79,6	115,1
	176-180	80,2			72,9		79,6	119,1
64	156-160	72,3	137,6	145,7	67,0	45,6	81,4	103,4
	161-165	74,3			68,5		81,4	107,4
	166-170	76,3			70,0		81,4	111,4
	171-175	78,3			71,5		81,4	115,4
	176-180	80,3			73,0		81,4	119,4
66	156-160	72,4	141,6	149,6	67,2	46,6	83,2	103,7
	161-165	74,4			68,7		83,2	107,7
	166-170	76,4			70,2		83,2	111,7
	171-175	78,4			71,7		83,2	115,7
	176-180	80,4			73,2		83,2	119,7
68	156-160	72,6	145,6	153,6	67,3	47,6	85,0	104,0

	161-165	74,6			68,8		85,0	108,0
	166-170	76,6			70,3		85,0	112,0
	171-175	78,6			71,8		85,0	116,0
	176-180	80,6			73,3		85,0	120,0

РЕКОМЕНДАЦИИ ПО ВЫБОРУ ТКАНИ

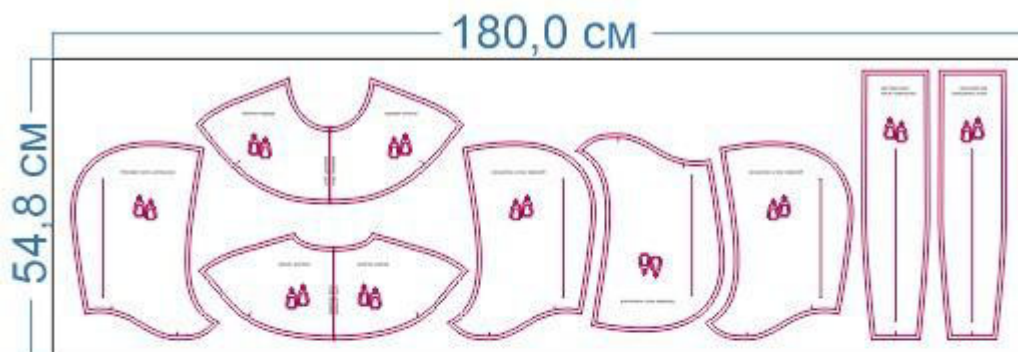
Для пошива толстовки подойдут трикотажные полотна средней поверхностной плотности, мягкие, пластичные.

Примет: футер 3-нитка петля, футер 3-нитка начёс в качестве основного материала, кашкорсе или рибана в качестве материала для манжет и пояса.

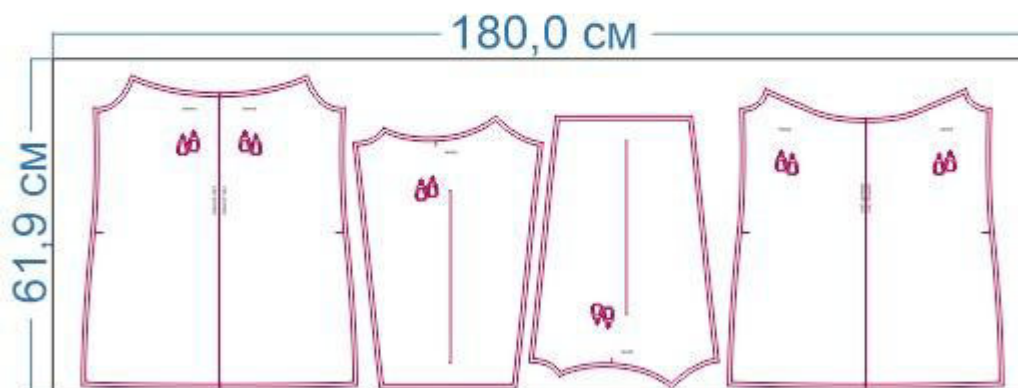
РАСКРОЙ

размер 40 рост 166-170

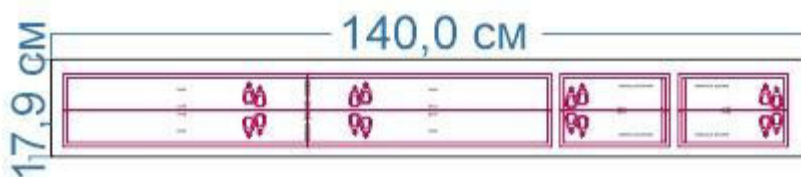
трикотаж 1

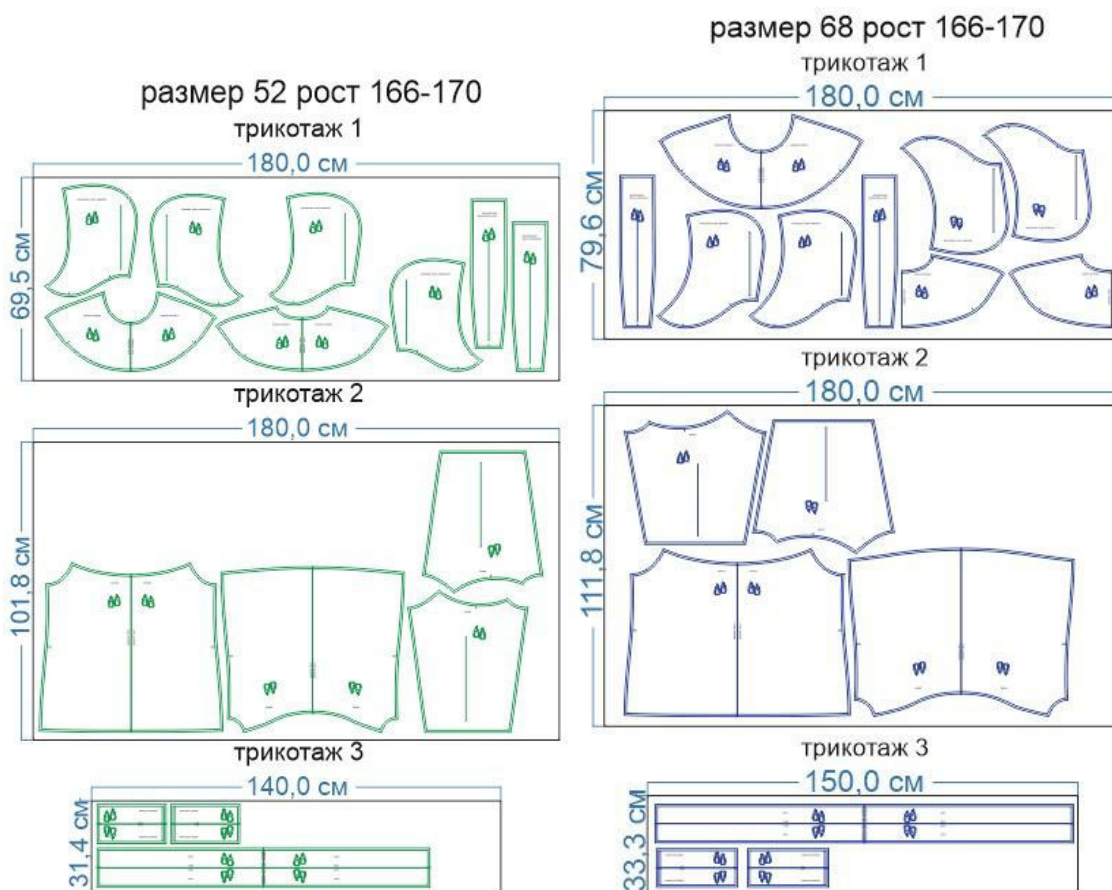


трикотаж 2



трикотаж 3





Футер, цв. 1:

1. Спинка – 1 дет. со сгибом,
2. Перед – 1 дет. со сгибом,
3. Рукав – 2 дет.

Футер, цв. 2:

1. Кокетка спинки – 1 дет. со сгибом,
2. Кокетка переда – 1 дет. со сгибом,
3. Центральная часть капюшона – 2 дет.,
4. Боковая часть капюшона – 4 дет.



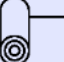
Кашкорсе (рибана), цв. 1:

1. Манжета рукава – 2 дет. со сгибом,
2. Пояс – 1 дет. со сгибом.


Припуски на швы

Все детали изделия имеют необходимые припуски на швы.
Образец был отшит из футера 3-нитки петля.

ОБОРУДОВАНИЕ И ИНСТРУМЕНТЫ

	Бытовая швейная машинка;
	Оверлок 4-ниточный;
	Утюг с паром или без, утюжильный стол или гладильная доска;
	Ручная и машинные иглы, соответствующие типу ткани (для трикотажа), булавки для закалывания или маленькие зажимы;
	Ножницы для бумаги и ножницы для раскроя;
	Проутюжильник (сетка для ВТО или лоскут х/б ткани).

ДОПОЛНИТЕЛЬНЫЕ МАТЕРИАЛЫ И ФУРНИТУРА

	Нитки для бытовой машины и оверлока
---	-------------------------------------

ТЕХНОЛОГИЧЕСКАЯ ПОСЛЕДОВАТЕЛЬНОСТЬ ОБРАБОТКИ

Выкроите детали изделия согласно спецификации.



Оверлочной строчкой стачайте плечевые срезы кокетки переда и кокетки спинки между собой, припуски швов заутюжьте в сторону переда.



Оверлочной строчкой стачайте части верхнего и внутреннего капюшонов между собой.



Припуски швов приутюжьте на ребро, затем заутюжьте в сторону центральной части капюшона.



Детали капюшона сложите вместе, лицом к лицу, уравняйте по передним срезам и швам, сколите булавками, стачайте оверлочной строчкой.



Припуски шва приутюжьте на ребро. Выверните, выправьте капюшон на лицевую сторону, выметайте по переднему краю, фиксируя переходный кант шириной 0,1-0,2 см из верхнего капюшона в сторону внутреннего, приутюжьте.



Отстрочите передний край капюшона.

Булавками скрепите насквозь оба капюшона по швам в области макушки.



С изнаночной стороны капюшона скрепите припуски швов верха и подкладки капюшона между собой.



Выверните, выправьте капюшон на лицевую сторону, заколите насквозь вместе с внутренним капюшоном насквозь, стачайте вспомогательной строчкой. При необходимости выполните осноровку нижних срезов капюшонов.



Сложите капюшон, совмещая метки центра, сколите насквозь булавками.



Вколите или вметайте капюшон в горловину изделия. Втачайте оверлочной строчкой.



Припуски шва втачивания капюшона заутюжьте в сторону кокетки.



Вколите или вметайте рукава в проймы изделия, втачайте оверлочной строчкой.



Припуски швов заутюжьте в сторону рукавов.



Вколите или вметайте кокетку с капюшоном в горловину изделия, втачайте оверлочной строчкой.



Припуски шва заутюжьте в сторону кокетки.



Единой строчкой стачайте боковые срезы изделия и одновременно срезы рукавов.



Припуски швов заутюжьте в сторону переда.



Детали пояса и манжет сложите пополам, лицом внутрь, стачайте. Припуски швов разутюжьте.

Заутюжьте детали вдоль пополам, изнанкой внутрь.



Слегка растягивая, приколите манжеты по низу рукавов, притачайте оверлочной строчкой.



Слегка растягивая, приколите пояс по низу изделия, притачайте оверлочной строчкой.



Припуски швов притачивания пояса и манжет приутюжьте на ребро.



Отутюжьте изделие в готовом виде. Носите с удовольствием!

Понравилась выкройка? Тогда ждём ваши ФОТО-ОТЗЫВЫ:



на нашем сайте: <https://shkatulka-sew.ru/pattern/vykroyka-udlinennoy-tolstovki-s-kaпyushonom-wh271020/>



в соцсетях с хэштегом #WH271020





