

ШКАТУЛКА
SHKATULKA-SEW.RU



#WD181220

Размеры

40-68

Рост

156-180см

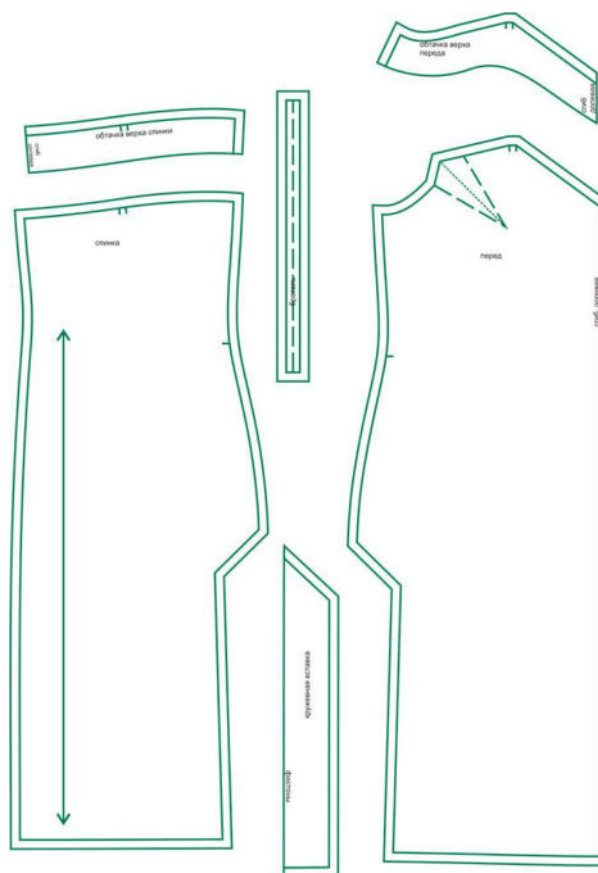
СЛОЖНОСТЬ



комбинация

WD181220

Выкройка женской комбинации умеренного объема, полуприлегающего силуэта. Перед — с нагрудными вытачками, выходящими из проймы. Спинка — со средним швом. Вырез переда имеет V-образную форму. Комбинация выполнена на регулирующихся по длине бретелях-спагетти. Верх комбинации обработан подкройной обтачкой. По бокам комбинации предусмотрены вертикальные вставки из узкого кружева с фестонами, декорирующие боковые разрезы. Длина комбинации — до середины колена.



СОСТАВ КОМПЛЕКТА ЛЕКАЛ

* Выкройки даны с припусками на швы. Они обозначены двойным контуром. Вы можете самостоятельно изменить ширину припусков, исходя из свойств выбранного материала или своих целей.

ВЕЛИЧИНЫ ПРИБАВОК НА ОСНОВНЫХ УЧАСТКАХ ИЗМЕРЕНИЙ

Прибавка к обхвату груди в полном объеме	Прибавка к обхвату бедер в полном объеме
2,5-3,2 см	6-8 см

ЗАМЕРЫ КЛЮЧЕВЫХ ПАРАМЕТРОВ, РАСХОД ТКАНИ

* Без учета припусков на швы.

Внимание: расчет выполнен для ткани без учета направления ворса и возможной усадки! Усадка может достигать 15-20% от длины материала. Обязательно учитывайте это и берите с запасом.

размер	рост, см	Длина изделия по средней линии спинки, см	Ширина изделия на уровне груди, см	Ширина изделия на уровне талии, см	Ширина изделия на уровне бедер, см	Расход основной ткани при ширине 150 см, см	Расход мерного кружева при ширине 6 см, см
40	156-160	69,8	83,2	79,7	94,0	86,0	148,0
	161-165	73,8				90,5	157,0
	166-170	77,8				95,0	166,0
	171-175	81,8				99,5	175,0
	176-180	85,8				104,0	184,0
42	156-160	69,4	87,1	83,6	98,1	90,5	147,4
	161-165	73,4				95,2	156,4
	166-170	77,4				99,9	165,3
	171-175	81,4				104,5	174,2
	176-180	85,4				109,2	183,1
44	156-160	69,0	91,1	87,5	102,3	95,0	146,9
	161-165	73,0				99,9	155,7
	166-170	77,0				104,7	164,6
	171-175	81,0				109,6	173,4
	176-180	85,0				114,4	182,3
46	156-160	68,7	95,0	91,5	106,4	99,5	146,3
	161-165	72,7				104,5	155,1
	166-170	76,7				109,6	163,9
	171-175	80,7				114,6	172,6
	176-180	84,7				119,6	181,4
48	156-160	68,3	99,0	95,4	110,6	104,0	145,7
	161-165	72,3				109,2	154,4
	166-170	76,3				114,4	163,1
	171-175	80,3				119,6	171,9
	176-180	84,3				124,9	180,6
50	156-160	67,9	102,9	99,3	114,7	108,5	145,1
	161-165	71,9				113,9	153,8
	166-170	75,9				119,3	162,4
	171-175	79,9				124,7	171,1
	176-180	83,9				130,1	179,7
52	156-160	67,5	106,9	103,3	118,9	113,0	144,6
	161-165	71,5				118,6	153,1

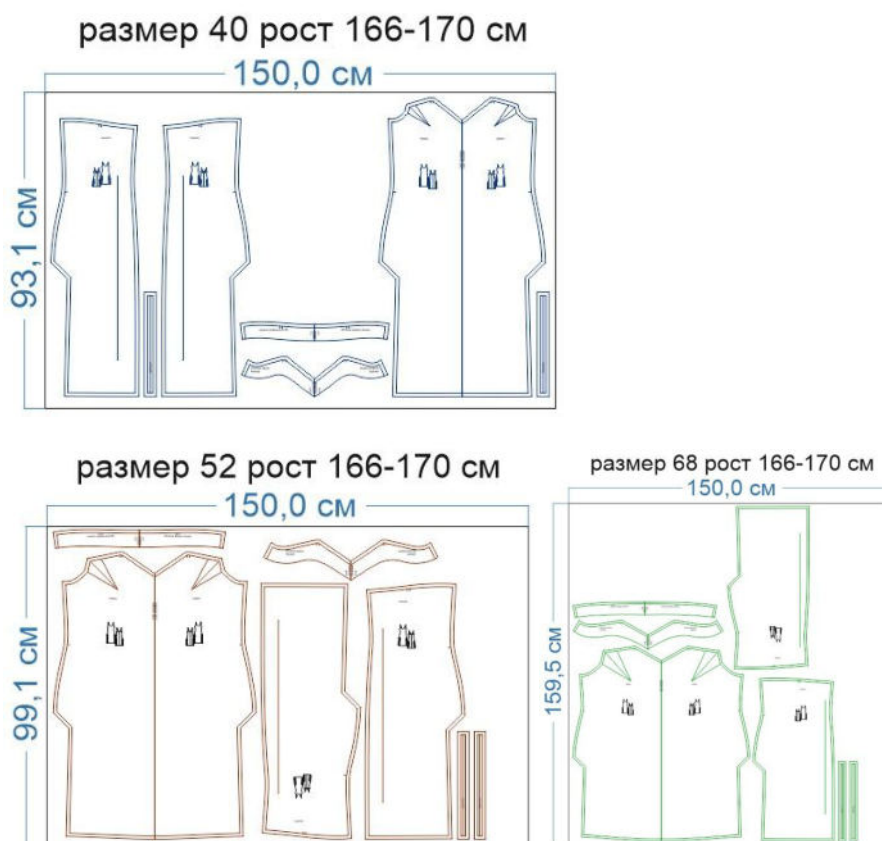
	166-170	75,5				124,1	161,7
	171-175	79,5				129,7	170,3
	176-180	83,5				135,3	178,9
54	156-160	67,2	110,8	107,2	123,0	117,5	144,0
	161-165	71,2				123,3	152,5
	166-170	75,2				129,0	161,0
	171-175	79,2				134,8	169,5
	176-180	83,2				140,5	178,0
56	156-160	66,8	114,8	111,1	127,1	122,0	143,4
	161-165	70,8				127,9	151,9
	166-170	74,8				133,9	160,3
	171-175	78,8				139,8	168,7
	176-180	82,8				145,7	177,1
58	156-160	66,4	118,7	115,1	131,3	126,5	142,9
	161-165	70,4				132,6	151,2
	166-170	74,4				138,7	159,6
	171-175	78,4				144,8	167,9
	176-180	82,4				150,9	176,3
60	156-160	66,0	122,7	119,0	135,4	131,0	142,3
	161-165	70,0				137,3	150,6
	166-170	74,0				143,6	158,9
	171-175	78,0				149,9	167,1
	176-180	82,0				156,1	175,4
62	156-160	65,6	126,6	122,9	139,6	135,5	141,7
	161-165	69,6				142,0	149,9
	166-170	73,6				148,4	158,1
	171-175	77,6				154,9	166,4
	176-180	81,6				161,4	174,6
64	156-160	65,3	130,6	126,9	143,7	140,0	141,1
	161-165	69,3				146,6	149,3
	166-170	73,3				153,3	157,4
	171-175	77,3				159,9	165,6
	176-180	81,3				166,6	173,7
66	156-160	64,9	134,5	130,8	147,9	144,5	140,6
	161-165	68,9				151,3	148,6
	166-170	72,9				158,1	156,7
	171-175	76,9				165,0	164,8
	176-180	80,9				171,8	172,9
68	156-160	64,5	138,5	134,7	152,0	149,0	140,0
	161-165	68,5				156,0	148,0
	166-170	72,5				163,0	156,0
	171-175	76,5				170,0	164,0
	176-180	80,5				177,0	172,0

РЕКОМЕНДАЦИИ ПО ВЫБОРУ ТКАНИ

Для изготовления данной модели можно использовать сорочечные и платьевые ткани небольшой поверхностной плотности, тактильно мягкие, пластичные, с высокими гигиеническими и гигроскопическими свойствами.

Пример: шёлк Армани, батист, вискоза и др.

РАСКРОЙ



Основной материал:

1. Спинка — 2 дет.,
2. Перед — 1 дет. со сгибом,
3. Обтачка верха спинки — 1 дет. со сгибом,
4. Обтачка верха переда — 1 дет. со сгибом,
5. Бретель — 2 дет.

Кружево:

1. Вставка — 4 дет.

Дублерин:

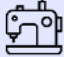
1. Обтачка верха спинки — 1 дет. со сгибом,
2. Обтачка верха переда — 1 дет. со сгибом.

Припуски на швы


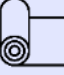


Все детали изделия имеют необходимые припуски на швы.

Образец комбинации был отшит из шёлка Армани и кружева с фестонами по краю.

ОБОРУДОВАНИЕ И ИНСТРУМЕНТЫ

	Бытовая швейная машинка;
	Утюг с паром или без, утюжильный стол или гладильная доска;
	Ручная и машинные иглы, соответствующие типу ткани (для тонких тканей), булавки для закалывания или маленькие зажимы;
	Ножницы для бумаги и ножницы для раскроя;
	Проутюжильник (сетка для ВТО или лоскут х/б ткани).

ДОПОЛНИТЕЛЬНЫЕ МАТЕРИАЛЫ И ФУРНИТУРА

	Нитки для бытовой машины;
	Дублерин;
	Кружево шириной 6 см с фестонами по краю;
	Кольца и регуляторы для бретелей, по 2 шт.

ТЕХНОЛОГИЧЕСКАЯ ПОСЛЕДОВАТЕЛЬНОСТЬ ОБРАБОТКИ

Выкроите детали изделия согласно спецификации.



Сметайте выточки на деталях переда, стачайте.

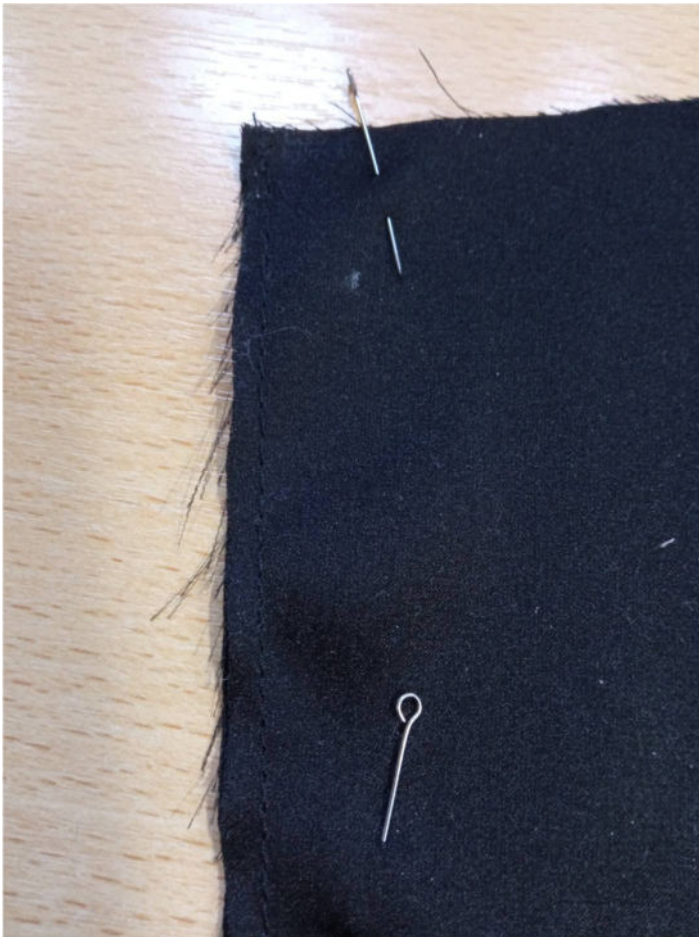


Нитки смётывания удалите. Вытачки заутюжьте вниз.

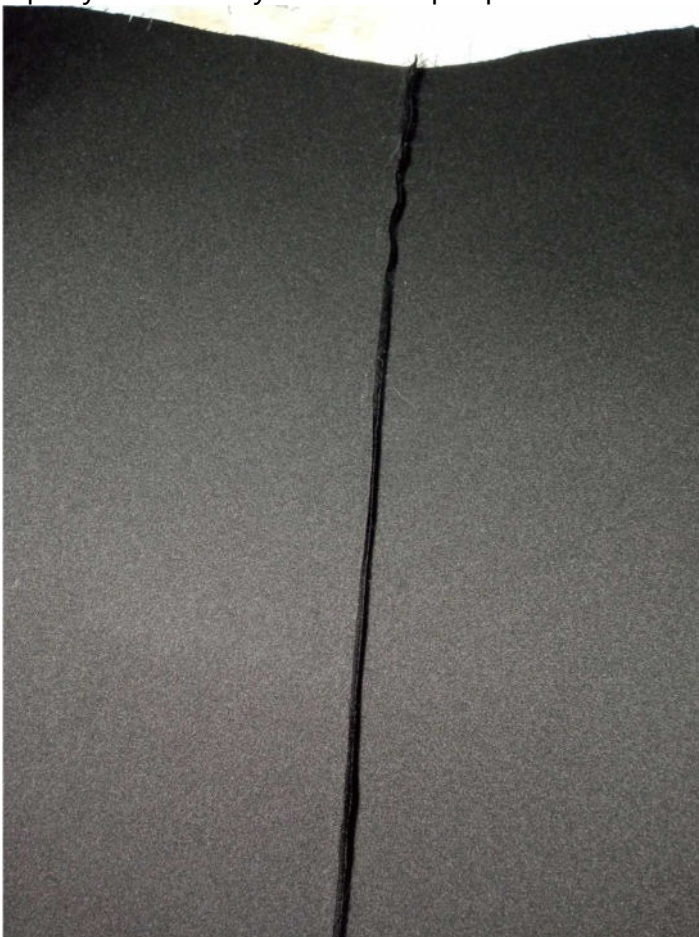


Сложите детали спинки вместе, изнанкой к изнанке, уравняйте по средним срезам, сколите, стачайте швом шириной 5 мм.





Припуски шва заутюжьте на ребро.



Сложите детали спинки вместе, лицом к лицу, выправьте шов на ребро, сколите, стачайте. Открытые срезы первой строчки будут спрятаны внутри.



Припуски среднего шва спинки заутюжьте.



Срезы под кружевные вставки на деталях переда и спинки обметайте.



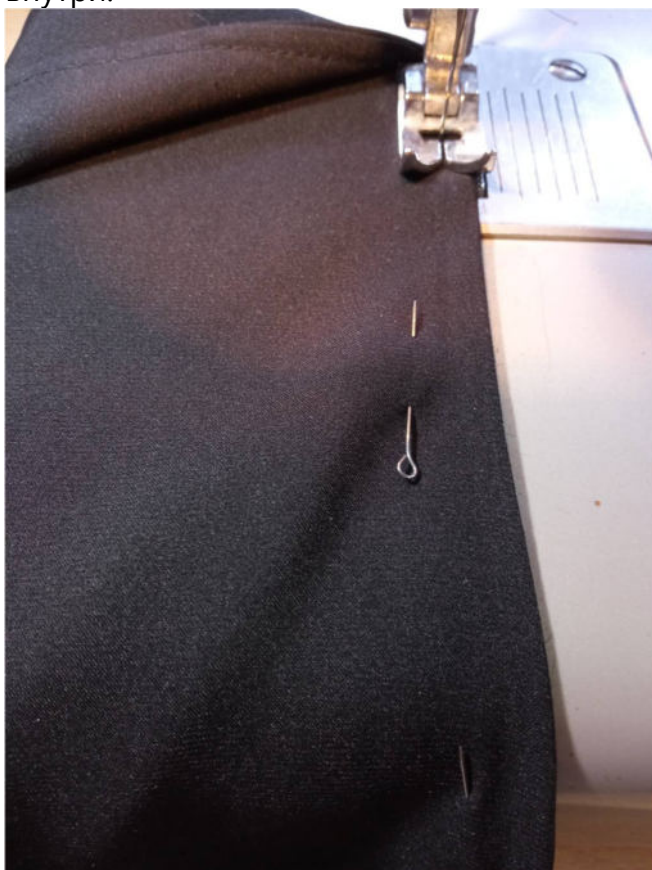
Сложите детали переда и спинки вместе, изнанкой к изнанке, уравняйте по боковым срезам, сколите, стачайте.



Осноруйте боковые срезы до ширины 0,3 см.



Выверните изделие на изнаночную сторону, выутюжьте боковые швы на ребро, сколите, стачайте швом шириной 5 мм. Открытые срезы первого шва окажутся внутри.



Припуски швов заутюжьте в сторону переда.



Продублируйте и осноруйте детали обтачек верха спинки и переда. Стачайте их между собой по боковым срезам. Припуски швов разутюжьте.



Детали бретелей сложите вдоль пополам, лицевой стороной внутрь, стачайте на ширину 5 мм.



На одном конце бретели закрепите иглу с ниткой. Вставьте иглу внутрь бретели ушком вперёд.



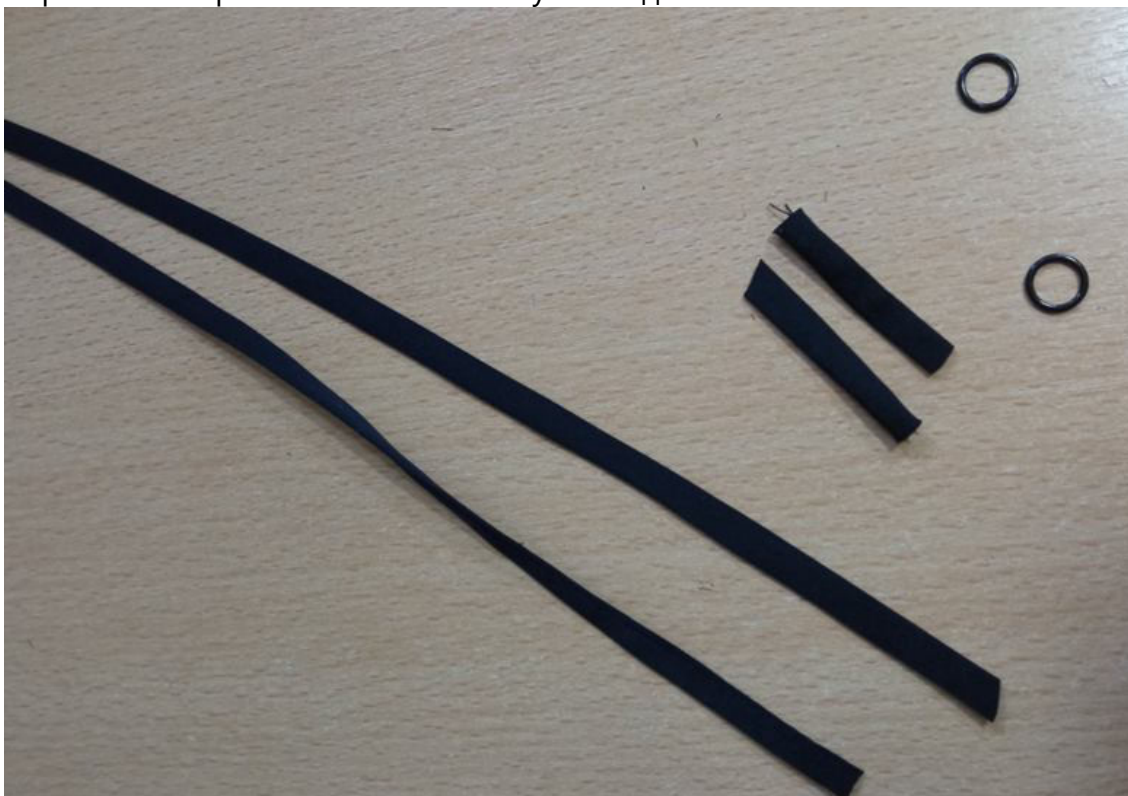
Проведите иглу внутри бретели, выведите её наружу. Потяните за нитку и выверните бретель на лицевую сторону.



Приутюжьте бретели в готовом виде.



Отрежьте от бретелей небольшие кусочки для колечек.



Вспомогательными строчками притачайте бретели к лицевой стороне переда.



Вспомогательными строчками притачайте бретели с колечками к лицевой стороне спинки.

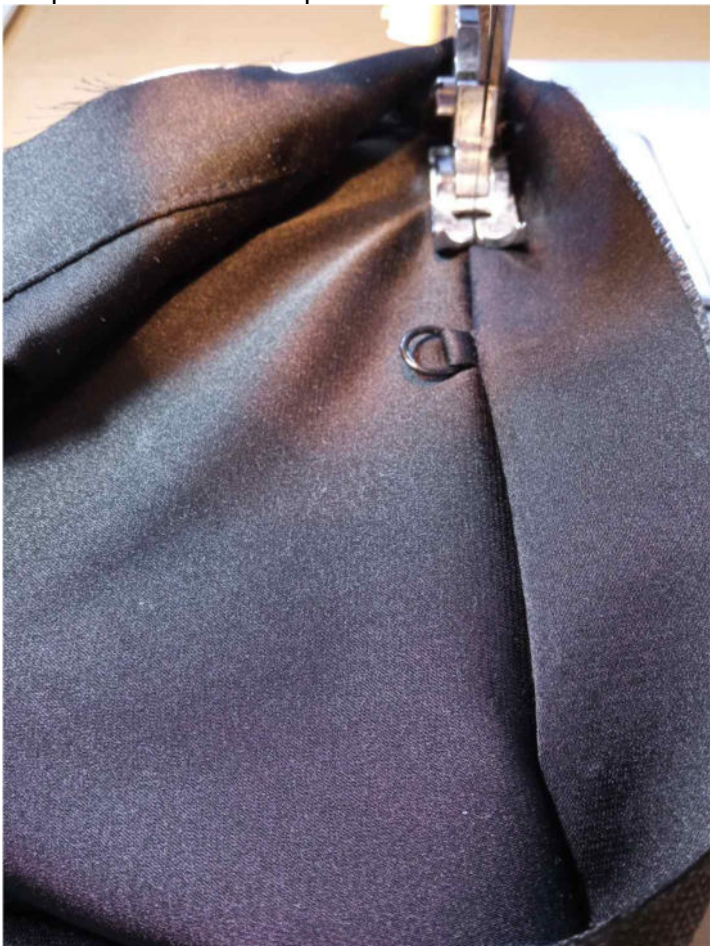


Наложите обтачку на изделие, лицом к лицу, уравняйте по срезам, совместите по швам, приколите, притачайте.

Припуски шва в уступе уголка переда рассеките, не доходя до строчки 2 мм.



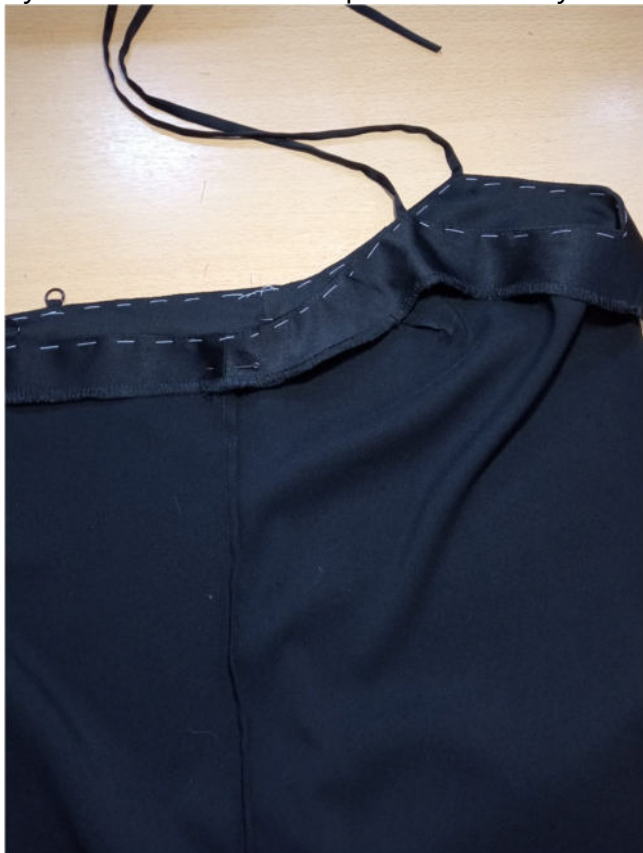
Отверните припуски шва обтачивания в сторону обтачки и отстрочите по лицевой стороне обтачки на расстоянии 1-2 мм от стачивающей строчки.



Обметайте нижний срез обтачки.

Обтачку отверните в сторону изнанки изделия, выметайте, фиксируя переходный кант шириной 1-2 мм из изделия в сторону обтачки, приутюжьте.

Ручными стежками закрепите обтачку в области боковых швов.



Выкройте детали вставок.



Излишки срежьте по уголки.



Уголки кружева стачайте, обработайте швом зиг-заг, приутюжьте.



Сложите изделие изнанкой внутрь, сколите на осноровку (уравнивая по швам и срезам).



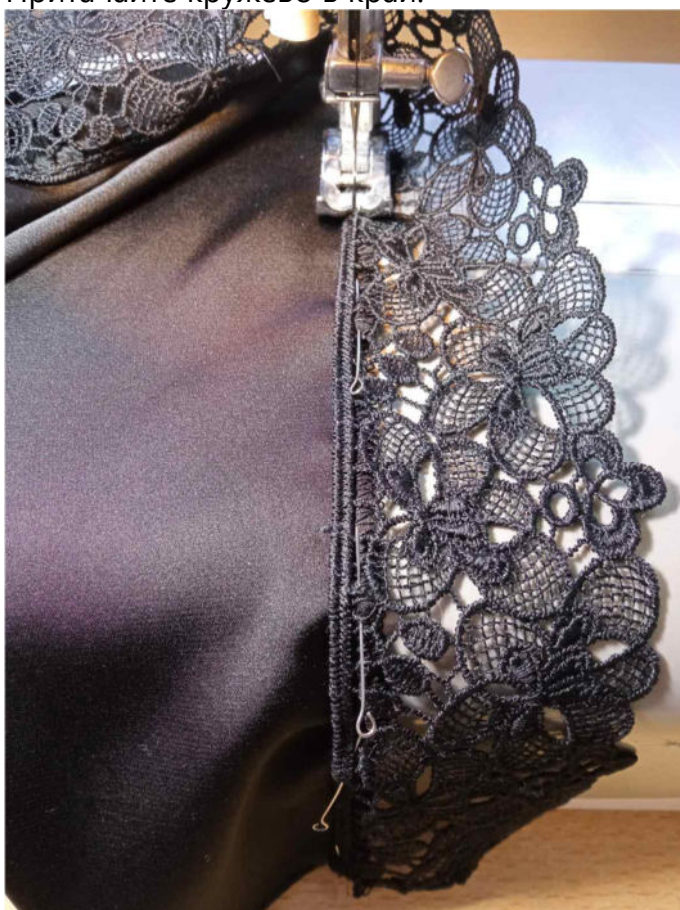
Срезы низа переда и спинки обработайте московским швом, приутюжьте.



Застрочите концы кружева. Приколите или приметайте его с лицевой стороны боковых разрезов.



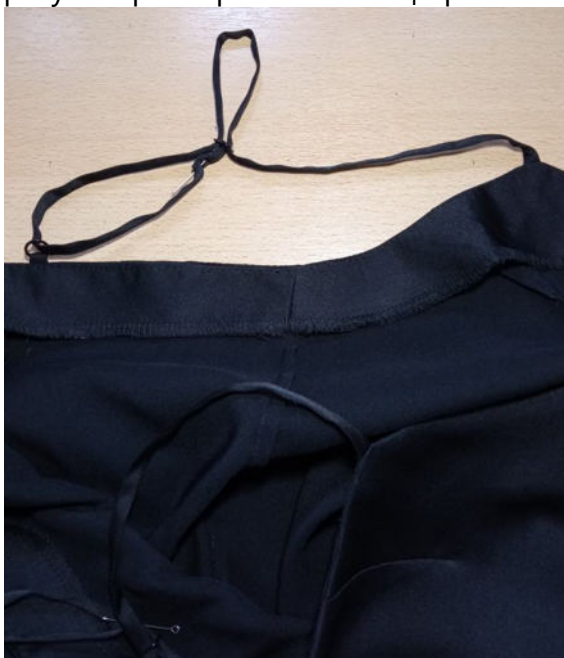
Притачайте кружево в край.



Припуски шва притачивания кружева приутюжьте.



Бретели вставьте в регулятор, затем в кольцо, затем проведите снизу через регулятор. Закрепите конец бретели на нижней её части.



Отутюжьте изделие в готовом виде. Носите с удовольствием!

Понравилась выкройка? Тогда ждём ваши ФОТО-ОТЗЫВЫ:



на нашем сайте: <https://shkatulka-sew.ru/pattern/vykroyka-kombinacii-wd181220/>



в соцсетях с хэштегом #WD181220

