

ШКАТУЛКА

SHKATULKA-SEW.RU



#WT050321

Размеры

40-68

Рост

156-180 см

СЛОЖНОСТЬ



блузка

WT050321

Выкройка женской блузки полуприлегающего силуэта умеренного объёма. Перед — с нагрудными вытачками, выходящими из бокового шва. Спинка — цельная, с талиевыми вытачками. Горловина переда имеет скруглённую V-образную форму, оформлена притачными подкройными планками и воротником-стойкой. Застёжка — центральная бортовая на планки, обмётанные петли и пуговицы. Рукав блузки — кройя реглан, с глубокими складками по срезу горловины, длинный, с разрезом и сборкой по низу, на широкой притачной застёгивающейся манжете. Длина блузки — до линии бедра.

СОСТАВ
КОМПЛЕКТА
ЛЕКАЛ

* Выкройки даны с припусками на швы. Они обозначены двойным контуром. Вы можете самостоятельно изменить ширину припусков, исходя из свойств выбранного материала или своих целей.

ВЕЛИЧИНЫ ПРИБАВОК НА ОСНОВНЫХ УЧАСТКАХ
ИЗМЕРЕНИЙ

Прибавка к обхвату груди в полном объеме	Прибавка к обхвату талии в полном объеме	Прибавка к обхвату бедер в полном объеме
5,3-7,3 см	18,9-22,4 см	7,7-10 см

ЗАМЕРЫ КЛЮЧЕВЫХ ПАРАМЕТРОВ, РАСХОД ТКАНИ

* Без учета припусков на швы.

Внимание: расчет выполнен для ткани без учета направления ворса и возможной усадки! Усадка может достигать 15-20% от длины материала. Обязательно учитывайте это и берите с запасом.

размер	рост, см	Длина изделия по средней линии спинки без учета воротника, см	Ширина изделия на уровне груди, см	Ширина изделия на уровне талии, см	Ширина изделия на уровне бедер, см	Длина рукава (от горловины), см	Ширина рукава на уровне нижней точки проймы, см
40	156-160	60,8	85,3	80,9	95,7	70,2	48,9
	161-165	62,8				71,7	
	166-170	64,8				73,2	
	171-175	66,8				74,7	
	176-180	68,8				76,2	
42	156-160	61,1	89,5	85,0	99,9	70,5	49,8
	161-165	63,1				72,0	
	166-170	65,1				73,5	
	171-175	67,1				75,0	
	176-180	69,2				76,5	
44	156-160	61,4	93,6	89,2	104,1	70,8	50,7
	161-165	63,4				72,3	
	166-170	65,4				73,8	
	171-175	67,4				75,2	
	176-180	69,5				76,7	
46	156-160	61,7	97,8	93,3	108,2	71,0	51,6
	161-165	63,7				72,5	
	166-170	65,7				74,0	
	171-175	67,8				75,5	
	176-180	69,8				77,0	
48	156-160	62,0	102,0	97,4	112,4	71,3	52,5
	161-165	64,0				72,8	
	166-170	66,0				74,3	
	171-175	68,1				75,8	
	176-180	70,1				77,3	
50	156-160	62,3	106,1	101,5	116,5	71,6	53,4
	161-165	64,3				73,1	
	166-170	66,4				74,6	

	171-175	68,4				76,1	
	176-180	70,4				77,6	
52	156-160	62,6	110,3	105,6	120,7	71,9	54,3
	161-165	64,7				73,4	
	166-170	66,7				74,9	
	171-175	68,7				76,4	
	176-180	70,7				77,9	
54	156-160	63,0	114,5	109,7	124,9	72,2	55,3
	161-165	65,0				73,7	
	166-170	67,0				75,2	
	171-175	69,0				76,7	
	176-180	71,0				78,2	
56	156-160	63,3	118,6	113,8	129,0	72,5	56,2
	161-165	65,3				74,0	
	166-170	67,3				75,5	
	171-175	69,3				76,9	
	176-180	71,3				78,4	
58	156-160	63,6	122,8	117,9	133,2	72,7	57,1
	161-165	65,6				74,2	
	166-170	67,6				75,7	
	171-175	69,6				77,2	
	176-180	71,6				78,7	
60	156-160	63,9	127,0	122,0	137,4	73,0	58,0
	161-165	65,9				74,5	
	166-170	67,9				76,0	
	171-175	69,9				77,5	
	176-180	71,9				79,0	
62	156-160	64,2	131,1	126,1	141,5	73,3	58,9
	161-165	66,2				74,8	
	166-170	68,2				76,3	
	171-175	70,2				77,8	
	176-180	72,3				79,3	
64	156-160	64,5	135,3	130,2	145,7	73,6	59,8
	161-165	66,6				75,1	
	166-170	68,6				76,6	
	171-175	70,6				78,1	
	176-180	72,6				79,6	
66	156-160	64,9	139,5	134,3	149,8	73,9	60,7
	161-165	66,9				75,4	
	166-170	68,9				76,9	
	171-175	70,9				78,4	
	176-180	72,9				79,9	
68	156-160	65,2	143,6	138,4	154,0	74,1	61,6

	161-165	67,2				75,7	
	166-170	69,2				77,1	
	171-175	71,2				78,7	
	176-180	73,2				80,2	

Внимание: расчет выполнен для однотонной ткани без рисунка, без учета направления ворса и возможной усадки! Усадка может достигать 15-20% от длины материала. Обязательно учитывайте это и берите с запасом.

В таблице представлены разные варианты расхода на разные ширины материала. Пожалуйста, выберите свою ширину материала и нужный размер.

размер	ростовая группа, см	основная ткань при ширине 130 см, см	основная ткань при ширине 140 см, см	основная ткань при ширине 150 см, см
40	156-160	165	156	132
	161-165	165	143	133
	166-170	170	160	141
	171-175	171	164	150
	176-180	175	168	153
42	156-160	161	154	135
	161-165	165	158	138
	166-170	168	165	142
	171-175	171	169	145
	176-180	183	173	149
44	156-160	169	158	154
	161-165	164	166	155
	166-170	169	143	146
	171-175	174	174	159
	176-180	184	177	163
46	156-160	171	161	154
	161-165	175	166	160
	166-170	178	169	147
	171-175	182	173	149
	176-180	176	176	164
48	156-160	170	165	152
	161-165	174	170	155
	166-170	178	169	158
	171-175	184	177	155
	176-180	189	182	160
50	156-160	183	167	166
	161-165	182	166	166
	166-170	186	174	172

	171-175	190	180	167
	176-180	206	177	171
52	156-160	188	175	166
	161-165	193	166	170
	166-170	196	182	172
	171-175	198	186	175
	176-180	205	188	179
54	156-160	196	172	166
	161-165	194	187	170
	166-170	207	194	174
	171-175	201	201	176
	176-180	208	181	179
56	156-160	188	177	165
	161-165	204	194	172
	166-170	209	201	175
	171-175	208	203	179
	176-180	215	205	182
58	156-160	196	181	172
	161-165	209	185	173
	166-170	212	186	189
	171-175	216	208	178
	176-180	223	210	183
60	156-160	203	189	176
	161-165	207	214	185
	166-170	214	195	185
	171-175	220	208	184
	176-180	225	207	202
62	156-160	205	193	178
	161-165	211	206	187
	166-170	216	214	203
	171-175	221	215	190
	176-180	226	213	199
64	156-160	215	211	189
	161-165	221	219	191
	166-170	217	207	204
	171-175	223	211	211
	176-180	228	218	217
66	156-160	224	214	192
	161-165	222	215	198
	166-170	225	225	202
	171-175	230	230	207
	176-180	236	229	203
68	156-160	212	210	200

	161-165	225	207	211
	166-170	228	221	206
	171-175	232	222	216
	176-180	238	225	221

РЕКОМЕНДАЦИИ ПО ВЫБОРУ ТКАНИ

Для пошива блузки подойдут плательные, блузочные и сорочечные ткани, имеющие следующие свойства:

- тонкие, небольшой и средней поверхностной плотности, формоустойчивые, пластичные, отличающиеся малой сминаемостью,
- с высокими и средними гигиеническими и гигроскопическими свойствами, воздухопроницаемые,
- по волокнистому составу могут быть с содержанием натуральных, смешанных, искусственных и синтетических волокон.

Пример: сорочечная ткань, хлопок, креп-атлас, поплин, вискоза, муслин и др.

РАСКРОЙ

ОСНОВНАЯ ТКАНЬ



The image shows a set of pattern pieces for a blouse. The pieces are color-coded and numbered as follows:

- 1** (green): Back piece (спинка) - 1 set with a fold line.
- 2** (teal): Front piece (перед) - 2 sets.
- 3** (purple): Sleeve piece (рукав) - 2 sets.
- 4** (blue): Placket piece (планка застежки) - 4 sets.
- 5** (yellow): Collar stand piece (воротник-стойка) - 2 sets with a fold line.
- 6** (pink): Sleeve cuff piece (манжета рукава) - 2 sets with a fold line.

Дублерин:


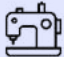



1. Нижняя (внутренняя) планка застёжки — 2 дет.,
2. Воротник-стойка — 2 дет. со сгибом,
3. Манжета рукава — 2 дет. со сгибом.

Припуски на швы




Все детали изделия даны с необходимыми припусками на швы.

Образец рубашки был отшит из тенсела.

ОБОРУДОВАНИЕ И ИНСТРУМЕНТЫ

	Бытовая швейная машинка;
	Оверлок;
	Утюг с паром или без, утюжильный стол или гладильная доска;
	Ручная и машинные иглы, соответствующие типу ткани, булавки для закалывания или маленькие прищепки;
	Ножницы для бумаги и ножницы для раскроя.

ДОПОЛНИТЕЛЬНЫЕ МАТЕРИАЛЫ И ФУРНИТУРА

	Нитки для бытовой машины и оверлока;
	Дублерин;
	Пуговицы рубашечные 11-12 шт.

ТЕХНОЛОГИЧЕСКАЯ ПОСЛЕДОВАТЕЛЬНОСТЬ ОБРАБОТКИ

Выкроите детали изделия согласно спецификации.



Наложите планку застёжки на деталь переда, лицом к лицу, уравняйте по срезам, рассеките припуск шва планки в уголке, и в таком виде сколите обе детали между собой.



Притачайте планку к изделию. Припуски шва заметайте в сторону планки, слегка приутюжьте.



Наложите нижнюю (внутреннюю) планку на верхнюю (притачанную к детали переда) лицом к лицу, уравняйте по срезам борта, сколите.



Притачайте нижнюю планку к верхней. Припуски шва срежьте до ширины 0,7 см, высеките в уголке наискосок, не доходя до строчки 0,2 см. Выверните, выправьте нижнюю планку на лицевую сторону, выметайте, фиксируя переходный кант шириной 0,1-0,2 см из верхней планки в сторону нижней. Слегка приутюжьте.



Отверните нижние концы нижних планок на лицевую сторону, обтачайте на ширину подгибки низа.



Выверните, выправьте концы планок на лицевую сторону. Заметайте продольные срезы внутренних планок в сторону изнанки, перекрывая шов притачивания планок на 0,1 см. Частично заметайте низ изделия узким швом вподгибку с закрытым срезом.



Для удобства примётывания внутренней планки рассеките её припуск шва, не доходя до линии будущей строчки на 0,2 см.



Отстрочите планки в край по лицевой стороне изделия.



Сметайте выточки на деталях переда, стачайте.



Нитки смётывания удалите, вытачки заутюжьте вниз.



Сметайте талиевые вытачки на детали спинки, стачайте их, заутюжьте к центру детали.



Вметайте рукава в проймы деталей переда и спинки, втачайте. Припуски швов обметайте, заутюжьте в сторону рукавов.



Подкроите 2 косые полоски ткани шириной 3 см и длиной, равной удвоенной длине разреза рукава + 5 см. Заутюжьте каждую вдоль пополам, изнанкой внутрь, затем каждый срез заутюжьте к центральному сгибу. В результате должна будет получиться заготовка, заутюженная вчетверо по ширине.



Обработайте разрезы по низу рукавов заготовленными бейками.



Настрочите диагональную закрепку в уступе разреза с изнанки рукава.



Приутюжьте разрезы рукавов в готовом виде.



Сложите изделие изнанкой внутрь, уравняйте по боковым срезам и срезам рукавов, сколите, стачайте.



Припуски швов обметайте, заутюжьте в сторону спинки.



Продублируйте и осноруйте детали воротника.



Сложите детали воротника вместе, лицом к лицу, уравняйте по срезам, сколите, стачайте. Припуски шва на закруглённых участках срежьте до ширины 0,3 см.



Выверните, выправьте воротник на лицевую сторону, выметайте, фиксируя переходный кант шириной 0,1 см из верхней стойки в сторону нижней, слегка приутюжьте.



Ориентируясь по разметке, заложите складки по верху рукавов, сметайте ручными стежками.



Совмещая центры, вколите или вметайте верхнюю стойку в горловину изделия, втачайте.



Припуски шва заметайте в сторону воротника.



Подогните нижний срез нижнего воротника на 0,9 см в сторону изнанки и в таком виде приметайте ко шву притачивания с изнанки изделия, перекрывая его на 0,1 см.



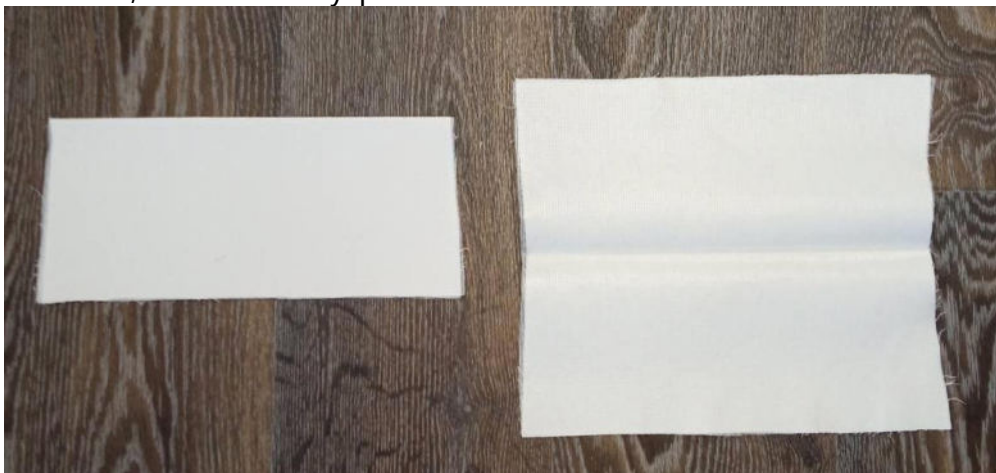
Отстрочите воротник в край по всему периметру.



Нитки смётывания удалите. Воротник приутюжьте.



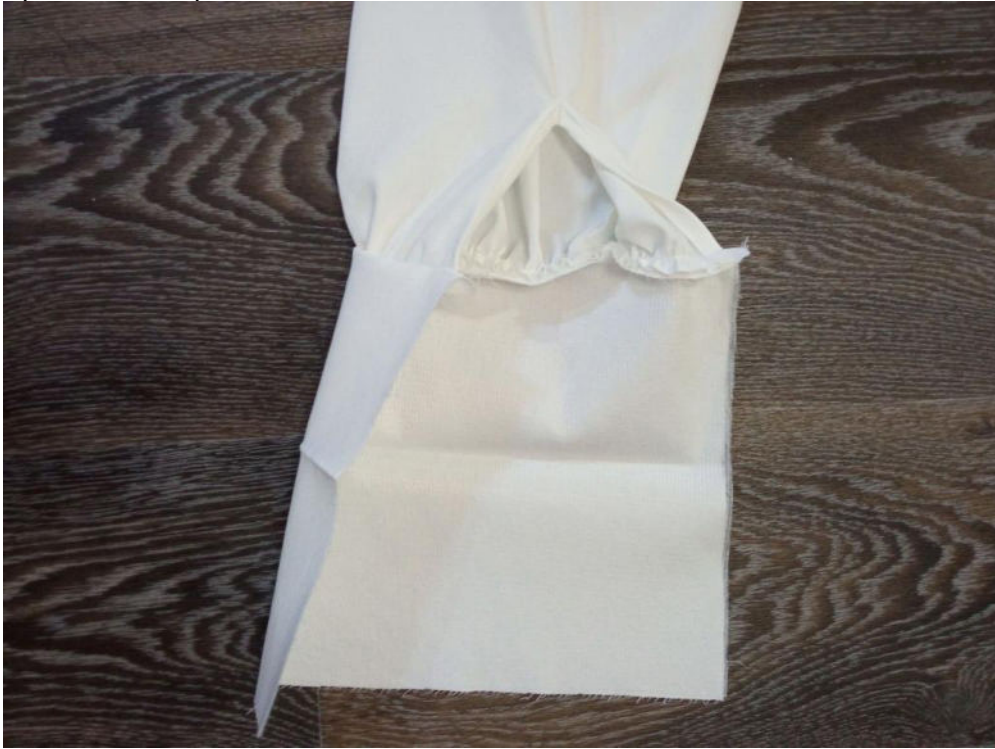
Продублируйте и осноруйте детали манжет. Заутюжьте каждую из них вдоль пополам, изнанкой внутрь.



Проложите по 2 крупных вспомогательных строчки по низу рукавов. Стяните нитки, формируя сборку.



Наложите манжету одной стороной на рукав, лицом к лицу, уравняйте по срезам, приколите, притачайте.



Сложите манжеты пополам, лицевой стороной внутрь, обтачайте по боковым срезам.



Выверните, выправьте манжеты на лицевую сторону. Припуски швов притачивания заметайте в сторону рукавов.



Подверните открытый продольный срез внутренней стороны манжеты на 0,9 см в сторону изнанки и в таком виде приметайте ко шву притачивания, перекрывая его на 0,1 см.



Отстрочите манжеты в край по всему периметру с лицевой их стороны.



Нитки смётывания удалите, манжеты приутюжьте.



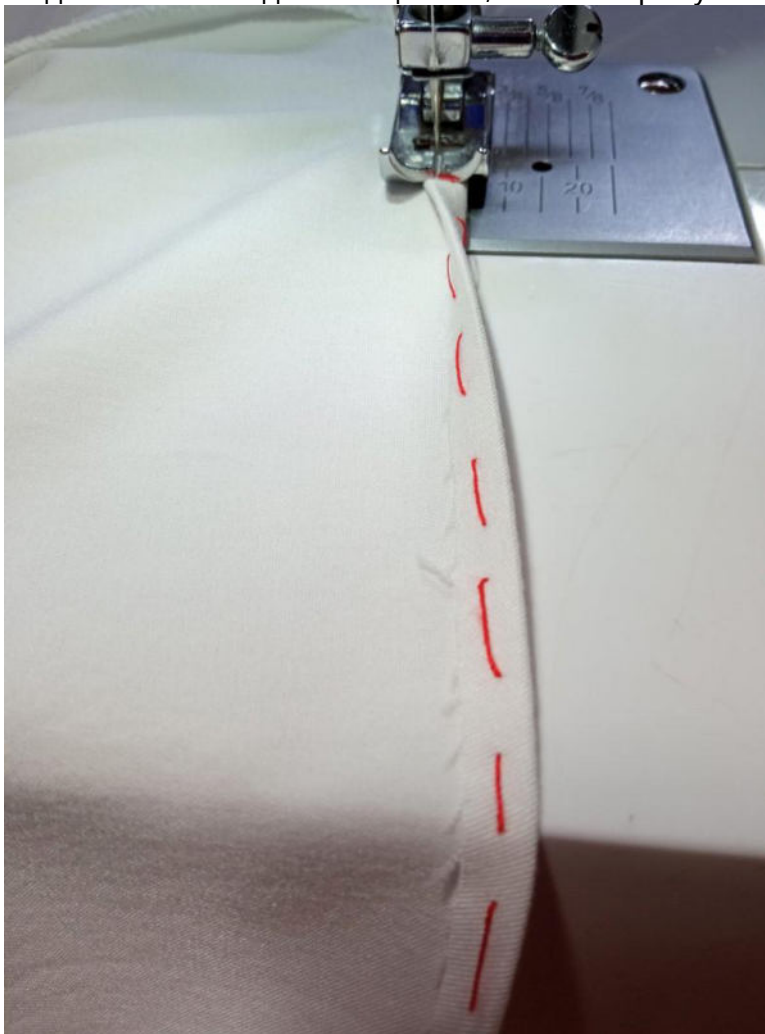
Сложите изделие пополам, изнанкой внутрь, совместите по швам, сколите булавками. При необходимости осноровите по срезам.



Заметайте срез низа изделия на 0,5 см в сторону изнанки, слегка приутюжьте.



Подогните низ изделия ещё на 0,5 см в сторону изнанки, застрочите.



Нитки смётывания удалите. Низ изделия приутюжьте.



Разметьте и выметайте петли на правой планке и манжетах. Разметьте и пришейте пуговицы.



Отутюжьте изделие в готовом виде. Носите с удовольствием!

Понравилась выкройка? Тогда ждём ваши ФОТО-ОТЗЫВЫ:



на нашем сайте: <https://shkatulka-sew.ru/pattern/vykroyka-bluzki-wt050321/>



в соцсетях с хэштегом #wt050321

