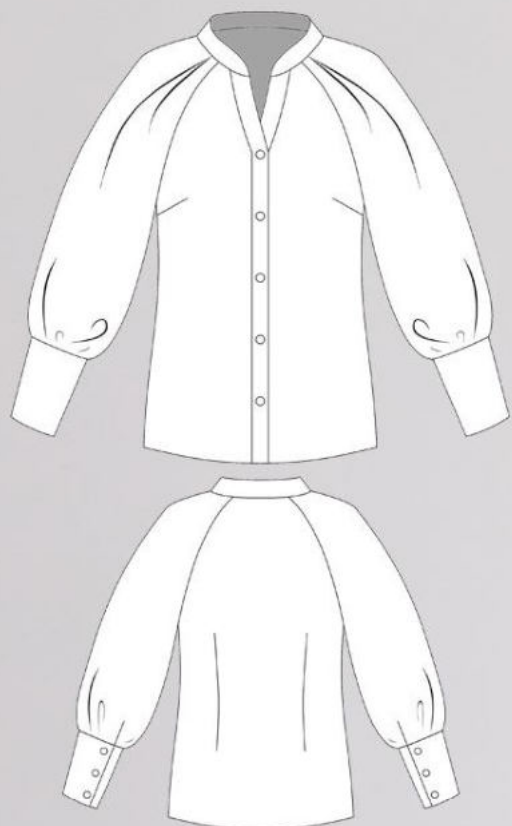


ШКАТУЛКА  
SHKATULKA-SEW.RU



#WT050321

**Размеры**

**40-68**

**Рост**

**156-180 см**

**СЛОЖНОСТЬ**



## блузка

## WT050321

Выкройка женской блузки полуприлегающего силуэта умеренного объёма. Перед — с нагрудными вытачками, выходящими из бокового шва. Спинка — цельная, с талиевыми вытачками. Горловина переда имеет скруглённую V-образную форму, оформлена притачными подкройными планками и воротником-стойкой. Застёжка — центральная бортовая на планки, обмётанные петли и пуговицы. Рукав блузки — кройя реглан, с глубокими складками по срезу горловины, длинный, с разрезом и сборкой по низу, на широкой притачной застёгивающейся манжете. Длина блузки — до линии бедра.



### СОСТАВ КОМПЛЕКТА ЛЕКАЛ

\* Выкройки даны с припусками на швы. Они обозначены двойным контуром. Вы можете самостоятельно изменить ширину припусков, исходя из свойств выбранного материала или своих целей.

## ВЕЛИЧИНЫ ПРИБАВОК НА ОСНОВНЫХ УЧАСТКАХ ИЗМЕРЕНИЙ

Прибавка к обхвату груди в полном объеме	Прибавка к обхвату талии в полном объеме	Прибавка к обхвату бедер в полном объеме
5,3-7,3 см	18,9-22,4 см	7,7-10 см

## ЗАМЕРЫ КЛЮЧЕВЫХ ПАРАМЕТРОВ, РАСХОД ТКАНИ

\* Без учета припусков на швы.

Внимание: расчет выполнен для ткани без учета направления ворса и возможной усадки! Усадка может достигать 15-20% от длины материала. Обязательно учитывайте это и берите с запасом.

размер	рост, см	Длина изделия по средней линии спинки без учета воротника, см	Ширина изделия на уровне груди, см	Ширина изделия на уровне талии, см	Ширина изделия на уровне бедер, см	Длина рукава (от горловины), см	Ширина рукава на уровне нижней точки проймы, см	Расход основной ткани при ширине 150 см, см
40	156-160	60,8	85,3	80,9	95,7	70,2	48,9	135,0
	161-165	62,8				71,7		137,5
	166-170	64,8				73,2		140,0
	171-175	66,8				74,7		142,5
	176-180	68,8				76,2		145,0
42	156-160	61,1	89,5	85,0	99,9	70,5	49,8	139,3
	161-165	63,1				72,0		141,8
	166-170	65,1				73,5		144,3
	171-175	67,1				75,0		146,8
	176-180	69,2				76,5		149,3
44	156-160	61,4	93,6	89,2	104,1	70,8	50,7	143,6
	161-165	63,4				72,3		146,1
	166-170	65,4				73,8		148,6
	171-175	67,4				75,2		151,1
	176-180	69,5				76,7		153,6
46	156-160	61,7	97,8	93,3	108,2	71,0	51,6	147,9
	161-165	63,7				72,5		150,4
	166-170	65,7				74,0		152,9
	171-175	67,8				75,5		155,4
	176-180	69,8				77,0		157,9
48	156-160	62,0	102,0	97,4	112,4	71,3	52,5	152,1
	161-165	64,0				72,8		154,6
	166-170	66,0				74,3		157,1
	171-175	68,1				75,8		159,6
	176-180	70,1				77,3		162,1
50	156-160	62,3	106,1	101,5	116,5	71,6	53,4	156,4
	161-165	64,3				73,1		158,9
	166-170	66,4				74,6		161,4
	171-175	68,4				76,1		163,9
	176-180	70,4				77,6		166,4

<b>52</b>	156-160	62,6	110,3	105,6	120,7	71,9	54,3	160,7
	161-165	64,7				73,4		163,2
	166-170	66,7				74,9		165,7
	171-175	68,7				76,4		168,2
	176-180	70,7				77,9		170,7
<b>54</b>	156-160	63,0	114,5	109,7	124,9	72,2	55,3	165,0
	161-165	65,0				73,7		167,5
	166-170	67,0				75,2		170,0
	171-175	69,0				76,7		172,5
	176-180	71,0				78,2		175,0
<b>56</b>	156-160	63,3	118,6	113,8	129,0	72,5	56,2	169,3
	161-165	65,3				74,0		171,8
	166-170	67,3				75,5		174,3
	171-175	69,3				76,9		176,8
	176-180	71,3				78,4		179,3
<b>58</b>	156-160	63,6	122,8	117,9	133,2	72,7	57,1	173,6
	161-165	65,6				74,2		176,1
	166-170	67,6				75,7		178,6
	171-175	69,6				77,2		181,1
	176-180	71,6				78,7		183,6
<b>60</b>	156-160	63,9	127,0	122,0	137,4	73,0	58,0	177,9
	161-165	65,9				74,5		180,4
	166-170	67,9				76,0		182,9
	171-175	69,9				77,5		185,4
	176-180	71,9				79,0		187,9
<b>62</b>	156-160	64,2	131,1	126,1	141,5	73,3	58,9	182,1
	161-165	66,2				74,8		184,6
	166-170	68,2				76,3		187,1
	171-175	70,2				77,8		189,6
	176-180	72,3				79,3		192,1
<b>64</b>	156-160	64,5	135,3	130,2	145,7	73,6	59,8	186,4
	161-165	66,6				75,1		188,9
	166-170	68,6				76,6		191,4
	171-175	70,6				78,1		193,9
	176-180	72,6				79,6		196,4
<b>66</b>	156-160	64,9	139,5	134,3	149,8	73,9	60,7	190,7
	161-165	66,9				75,4		193,2
	166-170	68,9				76,9		195,7
	171-175	70,9				78,4		198,2
	176-180	72,9				79,9		200,7
<b>68</b>	156-160	65,2	143,6	138,4	154,0	74,1	61,6	195,0
	161-165	67,2				75,7		197,5
	166-170	69,2				77,1		200,0

	171-175	71,2				78,7		202,5
	176-180	73,2				80,2		205,0

## РЕКОМЕНДАЦИИ ПО ВЫБОРУ ТКАНИ

Для пошива блузки подойдут платьевые, блузочные и сорочечные ткани, имеющие следующие свойства:

- тонкие, небольшой и средней поверхностной плотности, формоустойчивые, пластичные, отличающиеся малой сминаемостью,
- с высокими и средними гигиеническими и гигроскопическими свойствами, воздухопроницаемые,
- по волокистому составу могут быть с содержанием натуральных, смешанных, искусственных и синтетических волокон.

Пример: сорочечная ткань, хлопок, креп-атлас, поплин, вискоза, муслин и др.

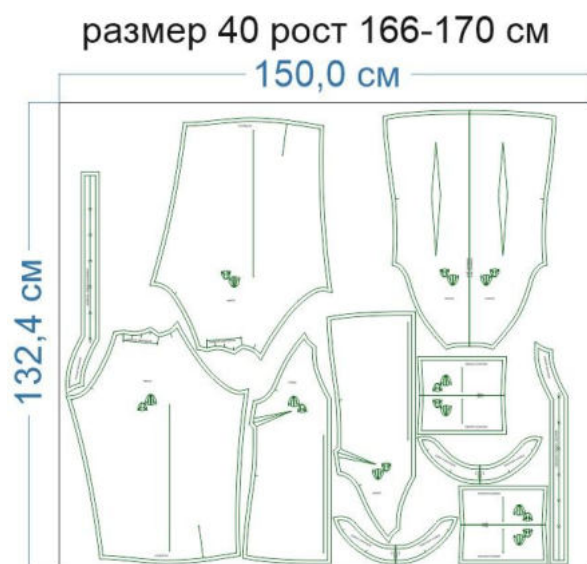
## РАСКРОЙ

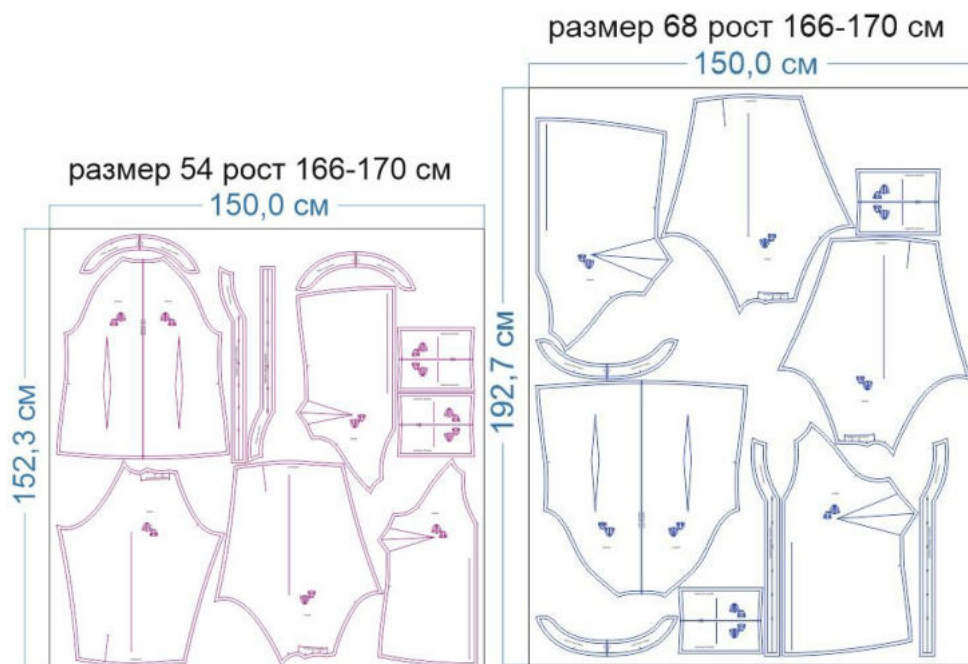
Основной материал:

1. Спинка — 1 дет. со сгибом,
2. Перед — 2 дет.,
3. Рукав — 2 дет.,
4. Планка застёжки — 4 дет.,
5. Воротник-стойка — 2 дет. со сгибом,
6. Манжета рукава — 2 дет. со сгибом.

Дублерин:

1. Нижняя (внутренняя) планка застёжки — 2 дет.,
2. Воротник-стойка — 2 дет. со сгибом,
3. Манжета рукава — 2 дет. со сгибом.










### Припуски на швы

Все детали изделия даны с необходимыми припусками на швы.  
Образец рубашки был отшит из тенсела.

## ОБОРУДОВАНИЕ И ИНСТРУМЕНТЫ

	Бытовая швейная машинка
	Оверлок
	Утюг с паром или без, утюжильный стол или гладильная доска;
	Ручная и машинные иглы, соответствующие типу ткани, булавки для закалывания или маленькие прищепки.
	Ножницы для бумаги и ножницы для раскроя.

## ДОПОЛНИТЕЛЬНЫЕ МАТЕРИАЛЫ И ФУРНИТУРА

	Нитки для бытовой машины и для оверлока
	Дублерин
	Пуговицы рубашечные 11-12 шт



## ТЕХНОЛОГИЧЕСКАЯ ПОСЛЕДОВАТЕЛЬНОСТЬ ОБРАБОТКИ

Выкроите детали изделия согласно спецификации.



Наложите планку застёжки на деталь переда, лицом к лицу, уравняйте по срезам, рассеките припуск шва планки в уголке, и в таком виде сколите обе детали между собой.



Притачайте планку к изделию. Припуски шва заметайте в сторону планки, слегка приутюжьте.



Наложите нижнюю (внутреннюю) планку на верхнюю (притачанную к детали переда) лицом к лицу, уравняйте по срезам борта, сколите.





Притачайте нижнюю планку к верхней. Припуски шва срежьте до ширины 0,7 см, высеките в уголке наискосок, не доходя до строчки 0,2 см. Выверните, выправьте нижнюю планку на лицевую сторону, выметайте, фиксируя переходный кант шириной 0,1-0,2 см из верхней планки в сторону нижней. Слегка приутюжьте.



Отверните нижние концы нижних планок на лицевую сторону, обтачайте на ширину подгибки низа.



Выверните, выправьте концы планок на лицевую сторону. Заметайте продольные срезы внутренних планок в сторону изнанки, перекрывая шов притачивания планок на 0,1 см. Частично заметайте низ изделия узким швом вподгибку с закрытым срезом.



Для удобства примётывания внутренней планки рассеките её припуск шва, не доходя до линии будущей строчки на 0,2 см.



Отстрочите планки в край по лицевой стороне изделия.



Сметайте выточки на деталях переда, стачайте.



Нитки сметывания удалите, вытачки заутюжьте вниз.



Сметайте талиевые вытачки на детали спинки, стачайте их, заутюжьте к центру детали.





Вметайте рукава в проймы деталей переда и спинки, втачайте. Припуски швов обметайте, заутюжьте в сторону рукавов.



Подкроите 2 косые полоски ткани шириной 3 см и длиной, равной удвоенной длине разреза рукава + 5 см. Заутюжьте каждую вдоль пополам, изнанкой внутрь, затем каждый срез заутюжьте к центральному сгибу. В результате должна будет получиться заготовка, заутюженная вчетверо по ширине.



Обработайте разрезы по низу рукавов заготовленными бейками.

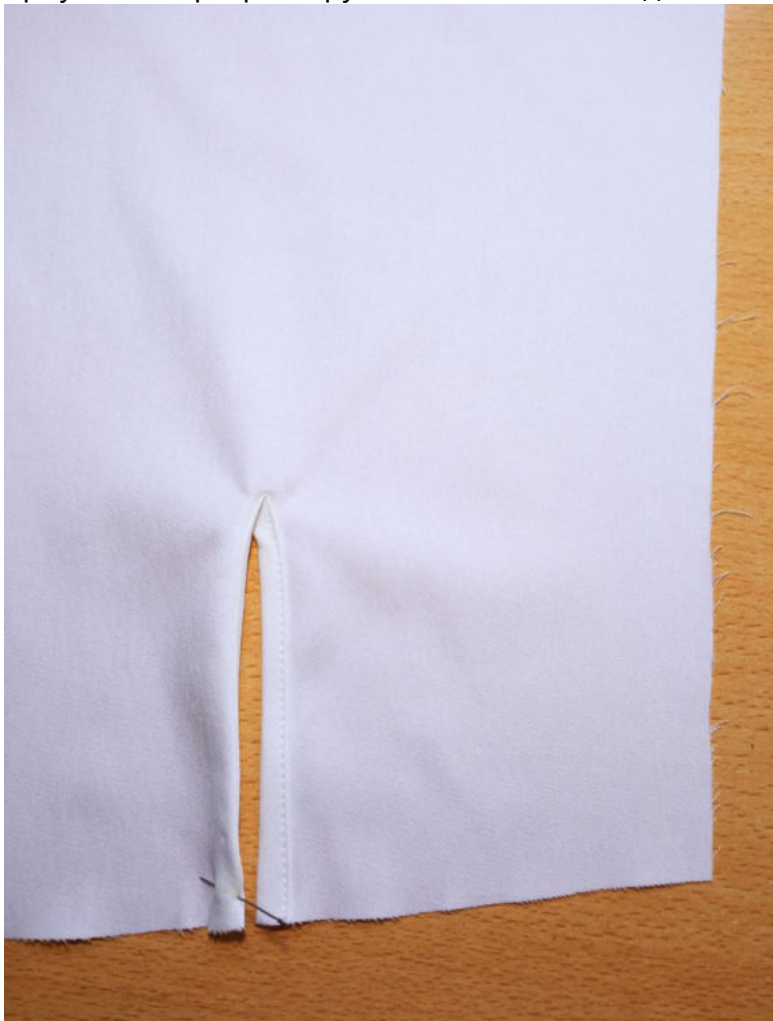


Настрочите диагональную закрепку в уступе разреза с изнанки рукава.





Приутюжьте разрезы рукавов в готовом виде.



Сложите изделие изнанкой внутрь, уравняйте по боковым срезам и срезам рукавов, сколите, стачайте.



Припуски швов обметайте, заутюжьте в сторону спинки.



Продублируйте и осноруйте детали воротника.





Сложите детали воротника вместе, лицом к лицу, уравняйте по срезам, сколите, стачайте. Припуски шва на закруглённых участках срежьте до ширины 0,3 см.



Выверните, выправьте воротник на лицевую сторону, выметайте, фиксируя переходный кант шириной 0,1 см из верхней стойки в сторону нижней, слегка приутюжьте.



Ориентируясь по разметке, заложите складки по верху рукавов, сметайте ручными стежками.



Совмещая центры, вколите или вметайте верхнюю стойку в горловину изделия, втачайте.



Припуски шва заметайте в сторону воротника.



Подогните нижний срез нижнего воротника на 0,9 см в сторону изнанки и в таком виде приметайте ко шву притачивания с изнанки изделия, перекрывая его на 0,1 см.



Отстрочите воротник в край по всему периметру.



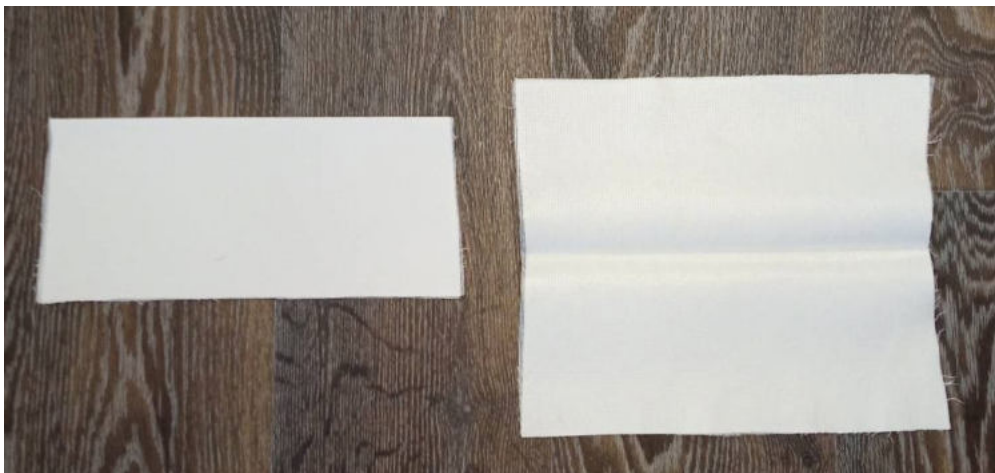


Нитки смётывания удалите. Воротник приутюжьте.



Продублируйте и осноровите детали манжет. Заутюжьте каждую из них вдоль пополам, изнанкой внутрь.





Проложите по 2 крупных вспомогательных строчки по низу рукавов. Стяните нитки, формируя сборку.



Наложите манжету одной стороной на рукав, лицом к лицу, уравняйте по срезам, приколите, притачайте.



Сложите манжеты пополам, лицевой стороной внутрь, обтачайте по боковым срезам.



Выверните, выправьте манжеты на лицевую сторону. Припуски швов притачивания заметайте в сторону рукавов.



Подверните открытый продольный срез внутренней стороны манжеты на 0,9 см в сторону изнанки и в таком виде приметайте ко шву притачивания, перекрывая его на 0,1 см.



Отстрочите манжеты в край по всему периметру с лицевой их стороны.





Нитки смётывания удалите, манжеты приутюжьте.



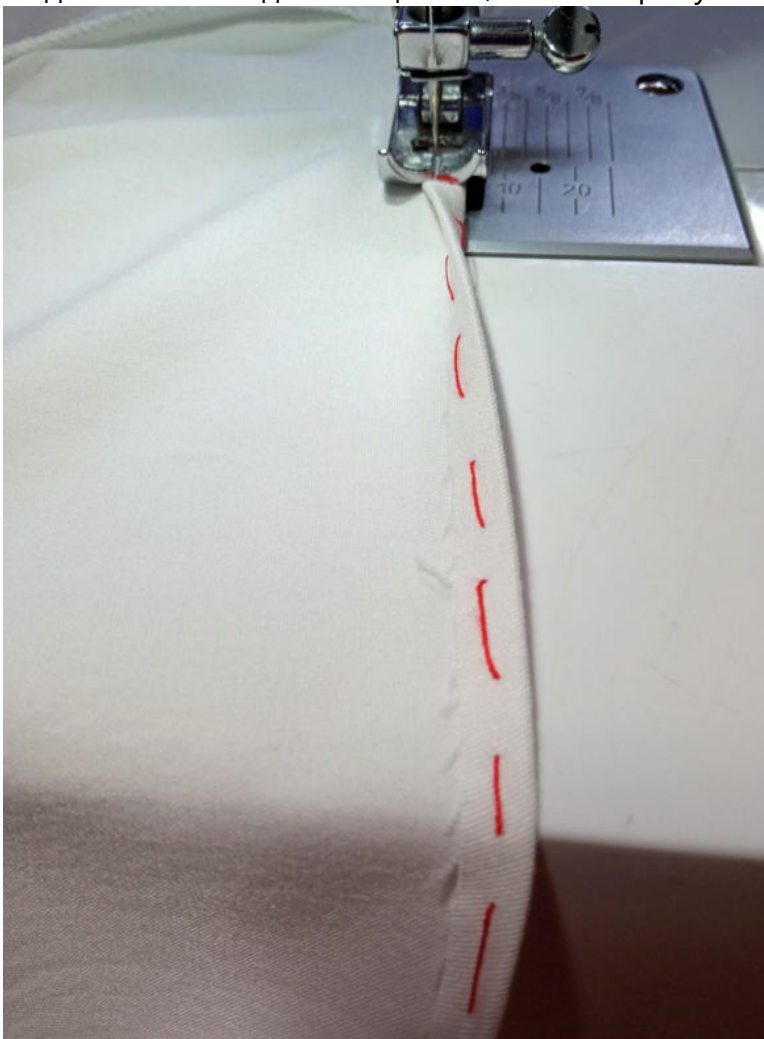
Сложите изделие пополам, изнанкой внутрь, совместите по швам, сколите булавками. При необходимости осноровите по срезам.



Заметайте срез низа изделия на 0,5 см в сторону изнанки, слегка приутюжьте.



Подогните низ изделия ещё на 0,5 см в сторону изнанки, застрочите.



Нитки смётывания удалите. Низ изделия приутюжьте.





Разметьте и выметайте петли на правой планке и манжетах. Разметьте и пришейте пуговицы.



Отутюжьте изделие в готовом виде. Носите с удовольствием!

Понравилась выкройка? Тогда ждём ваши ФОТО-ОТЗЫВЫ:



на нашем сайте: <https://shkatulka-sew.ru/pattern/vykroyka-bluzki-wt050321/>



в соцсетях с хэштегом #wt050321

