

ШКАТУЛКА

SHKATULKA-SEW.RU



#WC190321

Размеры

40-68

Рост

156-180 см

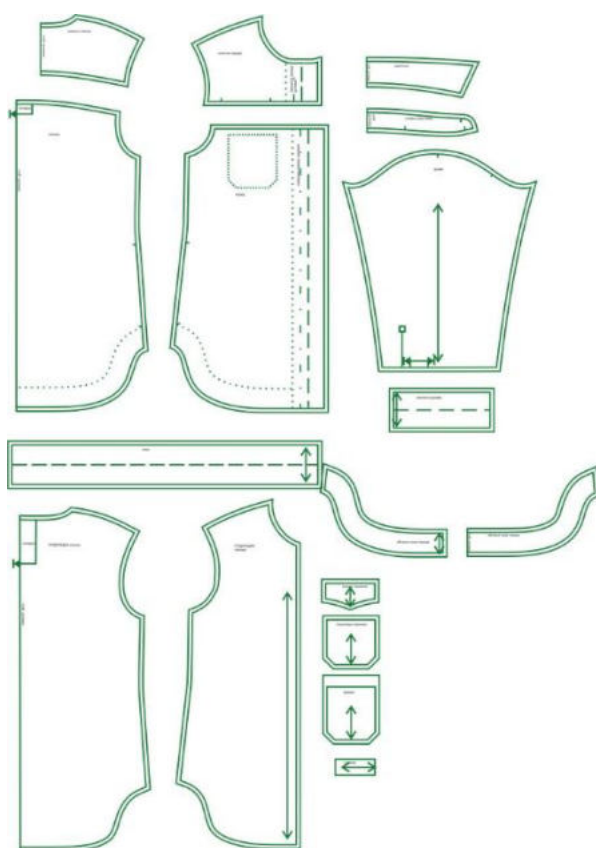
СЛОЖНОСТЬ



Пальто-рубашка

WC190321

Выкройка женского пальто-рубашки, прямого силуэта, со спущенной линией плеча, выполненного на подкладке. Перед — с притачной кокеткой, с накладными карманами с клапанами. Спинка — с притачной кокеткой, со складкой в шве притачивания кокетки. Воротник — рубашечного покроя, с отрезной стойкой. Застёжка — центральная, бортовая, на цельнокроеные планки и кнопки. Рукав — умеренного объёма, рубашечного покроя, длинный, с разрезом и складкой по низу, на притачной манжете. Низ переда и спинки — фигурный, обработан подкройными обтачками из основного материала, притачанными к подкладке. Длина изделия — до середины бедра. В дополнение к пальто-рубашке идёт съёмный завязывающийся пояс.

СОСТАВ КОМПЛЕКТА
ЛЕКАЛ

* Выкройки даны с припусками на швы. Они обозначены двойным контуром. Вы можете самостоятельно изменить ширину припусков, исходя из свойств выбранного материала или своих целей.

ВЕЛИЧИНЫ ПРИБАВОК НА ОСНОВНЫХ УЧАСТКАХ
ИЗМЕРЕНИЙ

Прибавка к обхвату груди в полном объеме	Прибавка к обхвату бедер в полном объеме
28,4-29,2 см	28,2-40,3 см

ЗАМЕРЫ КЛЮЧЕВЫХ ПАРАМЕТРОВ, РАСХОД ТКАНИ

* Без учета припусков на швы.

Внимание: расчет выполнен для ткани без учета направления ворса и возможной усадки! Усадка может достигать 15-20% от длины материала. Обязательно учитывайте это и берите с запасом.

размер	рост, см	Длина изделия по средней линии спинки без учета воротника, см	Ширина изделия на уровне груди, см	Ширина изделия на уровне бедер, см	Длина рукава (от горловины), см	Ширина рукава на уровне нижней точки проймы, см	Расход основной ткани при ширине 150 см, см	Расход подкладки при ширине 150 см, см
40	156-160	76,4	109,2	116,2	69,0	44,0	200,0	135,0
	161-165	79,1			70,5		203,0	138,8
	166-170	81,8			72,0		206,0	142,5
	171-175	84,6			73,5		209,0	146,3
	176-180	87,3			75,0		212,0	150,0
42	156-160	76,6	113,1	121,1	69,1	45,1	205,0	138,9
	161-165	79,4			70,6		208,2	142,7
	166-170	82,1			72,1		211,4	146,5
	171-175	84,9			73,6		214,5	150,3
	176-180	87,6			75,1		217,7	154,1
44	156-160	76,9	117,1	125,9	69,3	46,1	210,0	142,9
	161-165	79,6			70,8		213,4	146,7
	166-170	82,4			72,3		216,7	150,5
	171-175	85,1			73,8		220,1	154,3
	176-180	87,9			75,3		223,4	158,1
46	156-160	77,2	121,0	130,8	69,5	47,2	215,0	146,8
	161-165	79,9			71,0		218,5	150,6
	166-170	82,7			72,5		222,1	154,5
	171-175	85,4			74,0		225,6	158,4
	176-180	88,2			75,5		229,1	162,2
48	156-160	77,4	125,0	135,6	69,7	48,2	220,0	150,7
	161-165	80,2			71,2		223,7	154,6
	166-170	82,9			72,7		227,4	158,5
	171-175	85,7			74,2		231,1	162,4
	176-180	88,4			75,7		234,9	166,3
50	156-160	77,7	128,9	140,5	69,8	49,3	225,0	154,6
	161-165	80,5			71,3		228,9	158,6
	166-170	83,2			72,8		232,8	162,5
	171-175	85,9			74,3		236,7	166,4

	176-180	88,7			75,8		240,6	170,4
52	156-160	78,0	132,9	145,4	70,0	50,3	230,0	158,6
	161-165	80,7			71,5		234,1	162,5
	166-170	83,5			73,0		238,1	166,5
	171-175	86,2			74,5		242,2	170,5
	176-180	89,0			76,0		246,3	174,4
54	156-160	78,2	136,8	150,2	70,2	51,4	235,0	162,5
	161-165	81,0			71,7		239,3	166,5
	166-170	83,7			73,2		243,5	170,5
	171-175	86,5			74,7		247,8	174,5
	176-180	89,2			76,2		252,0	178,5
56	156-160	78,5	140,7	155,1	70,3	52,4	240,0	166,4
	161-165	81,3			71,8		244,4	170,5
	166-170	84,0			73,3		248,9	174,5
	171-175	86,8			74,8		253,3	178,5
	176-180	89,5			76,3		257,7	182,6
58	156-160	78,8	144,7	160,0	70,5	53,5	245,0	170,4
	161-165	81,5			72,0		249,6	174,4
	166-170	84,3			73,5		254,2	178,5
	171-175	87,0			75,0		258,8	182,6
	176-180	89,8			76,5		263,4	186,6
60	156-160	79,1	148,6	164,8	70,7	54,5	250,0	174,3
	161-165	81,8			72,2		254,8	178,4
	166-170	84,6			73,7		259,6	182,5
	171-175	87,3			75,2		264,4	186,6
	176-180	90,1			76,7		269,1	190,7
62	156-160	79,3	152,6	169,7	70,8	55,6	255,0	178,2
	161-165	82,1			72,3		260,0	182,4
	166-170	84,8			73,8		264,9	186,5
	171-175	87,6			75,3		269,9	190,6
	176-180	90,3			76,8		274,9	194,8
64	156-160	79,6	156,5	174,5	71,0	56,6	260,0	182,1
	161-165	82,3			72,5		265,1	186,3
	166-170	85,1			74,0		270,3	190,5
	171-175	87,8			75,5		275,4	194,7
	176-180	90,6			77,0		280,6	198,9
66	156-160	79,9	160,5	179,4	71,2	57,7	265,0	186,1
	161-165	82,6			72,7		270,3	190,3
	166-170	85,4			74,2		275,6	194,5
	171-175	88,1			75,7		281,0	198,7
	176-180	90,9			77,2		286,3	202,9
68	156-160	80,1	164,4	184,3	71,3	58,7	270,0	190,0
	161-165	82,9			72,8		275,5	194,3

	166-170	85,6			74,3		281,0	198,5
	171-175	88,4			75,8		286,5	202,8
	176-180	91,1			77,3		292,0	207,0

РЕКОМЕНДАЦИИ ПО ВЫБОРУ ТКАНИ

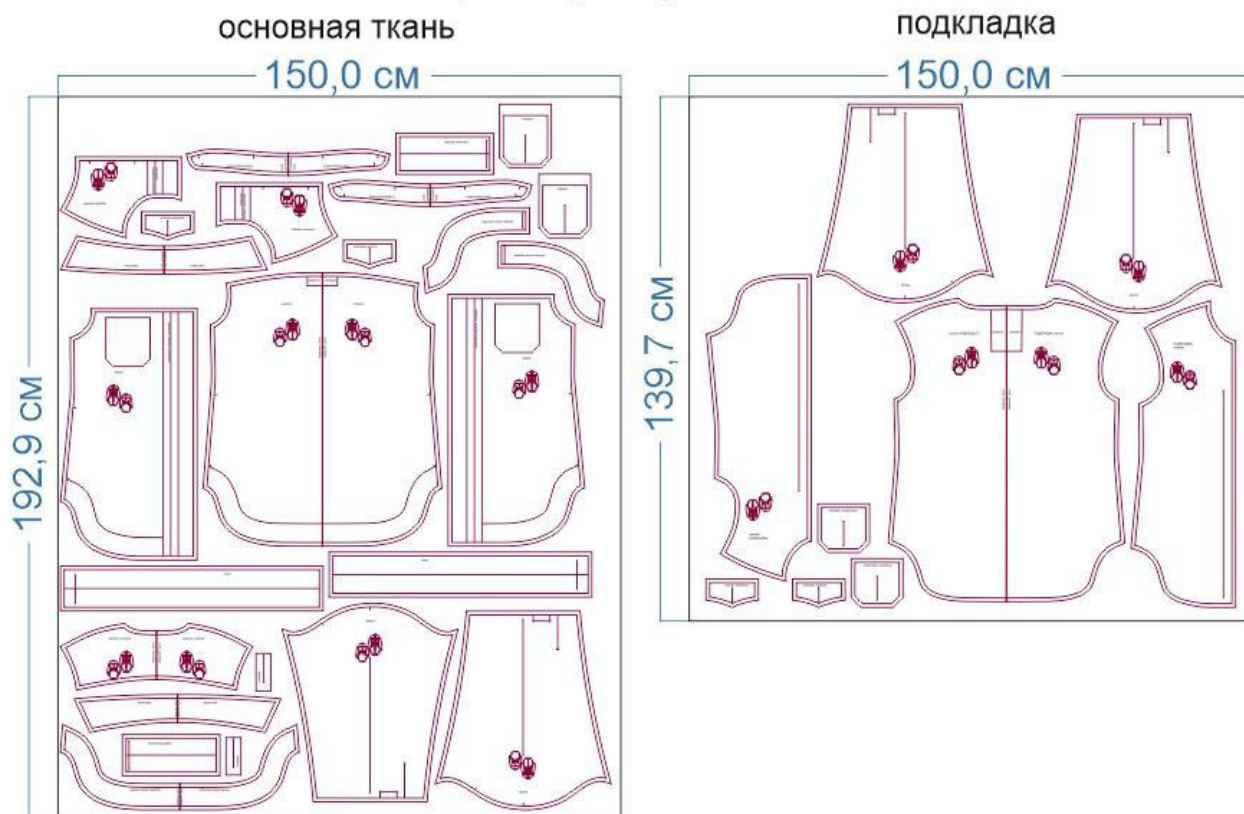
Для пошива пальто-рубашки подойдут материалы костюмной и пальтовой групп, обладающие следующими свойствами:

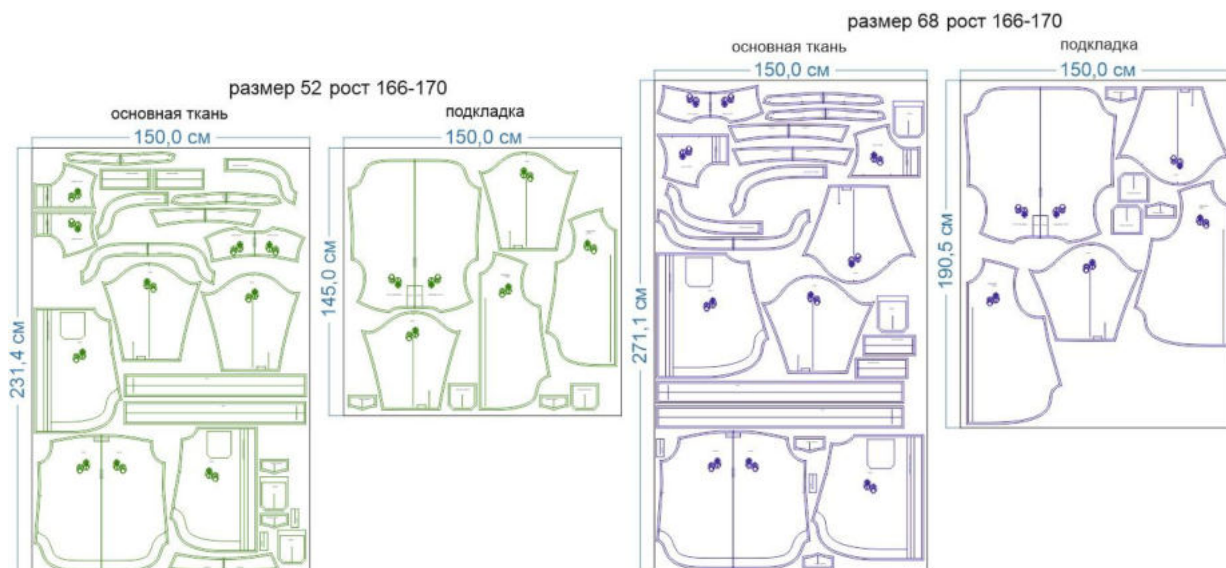
- средней поверхностной плотности, мягкие, пластичные, держащие форму, отличающиеся малой сминаемостью,
- с высокими и средними гигиеническими и гигроскопическими свойствами, воздухопроницаемые,
- по волокнистому составу с натуральными, смешанными, искусственными или синтетическими волокнами.

Пример: эко-кожа, искусственная замша, шерсть, вельвет, деним, тонкий драп, кашемир, букле и др.

РАСКРОЙ

размер 40 рост 166-170





Основной материал:

1. Кокетка спинки – 1 дет. со сгибом,
2. Спинка – 1 дет. со сгибом,
3. Кокетка переда – 2 дет.,
4. Перед – 2 дет.,
5. Рукав – 2 дет.,
6. Воротник – 2 дет. со сгибом,
7. Стойка воротника – 2 дет. со сгибом,
8. Манжета рукава – 2 дет.,
9. Обтачка низа спинки – 1 дет. со сгибом,
10. Обтачка низа переда – 2 дет.,
11. Карман – 2 дет.,
12. Клапан кармана – 2 дет.,
13. Пояс – 1 дет. со сгибом,
14. Шлёвка – 5 дет.

Подкладка:

1. Спинка – 1 дет. со сгибом,
2. Перед – 2 дет.,
3. Рукав – 2 дет.,
4. Карман – 2 дет.,
5. Клапан кармана – 2 дет.

Клеевая прокладка:





1. Цельнокроеная планка переда – 2 дет. (выкраивается самостоятельно по заготовленной детали переда),

2. Воротник – 1 дет. со сгибом,
3. Планка воротника – 1 дет. со сгибом,
4. Манжета – 2 дет.,
5. Клапан кармана – 2 дет.,
6. Долевик верхнего среза кармана – 2 дет. (выкраивается самостоятельно в виде долевой полоски шириной 1 см и длиной, равной длине верхнего среза кармана),
7. Обтачка низа спинки – 1 дет. со сгибом,
8. Обтачка низа переда – 2 дет.,
9. Пояс – 1 дет. со сгибом.


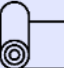

Припуски на швы

Все детали изделия даны с необходимыми припусками на швы.
Образец был отшит из экокожи + подкладка из поливискозы.

ОБОРУДОВАНИЕ И ИНСТРУМЕНТЫ

	Бытовая швейная машинка
	Утюг с паром или без, утюжильный стол или гладильная доска;
	Ручная и машинные иглы, соответствующие типу ткани, булавки для закалывания или маленькие прищепки.
	Ножницы для бумаги и ножницы для раскроя.

ДОПОЛНИТЕЛЬНЫЕ МАТЕРИАЛЫ И ФУРНИТУРА

	Нитки для бытовой машины и для оверлока
	Клеевой флизелин или дублерин
	Пуговицы 9-10 больших, 2 маленькие (для манжет), 7-8 подпуговиц

ТЕХНОЛОГИЧЕСКАЯ ПОСЛЕДОВАТЕЛЬНОСТЬ ОБРАБОТКИ

Выкроите детали изделия согласно спецификации.



Продублируйте цельнокроенные планки деталей переда, заутюжьте их по намеченной линии в сторону изнанки.



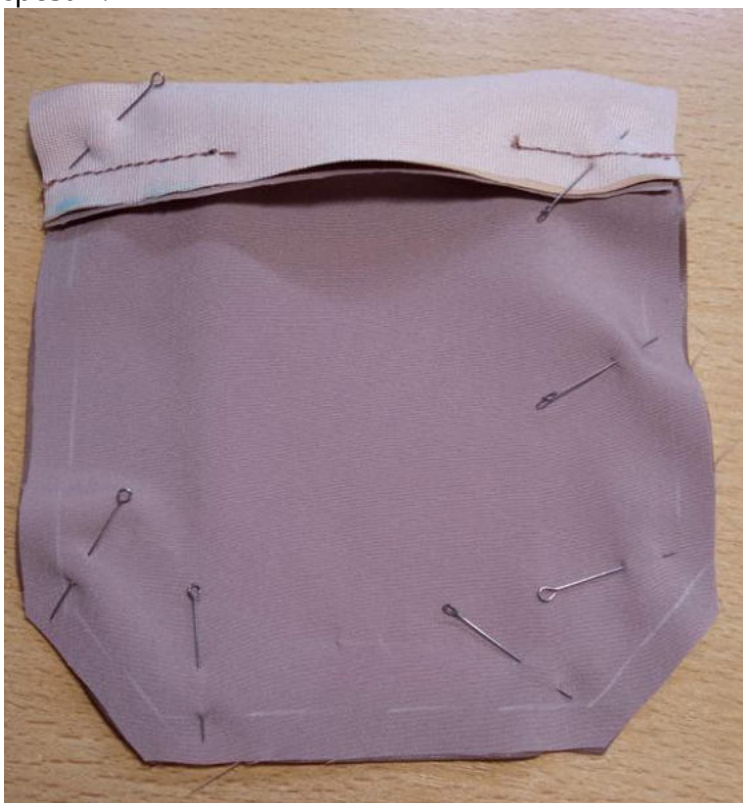
Продублируйте подгибку верха накладных карманов и верхние клапаны карманов. Заутюжьте подгибку карманов в сторону изнанки.



Притачайте подкладку к карману, оставляя в центре шва незашитый участок для выворачивания.



Сложите карман и подкладку вместе, лицом к лицу, сколите булавками по внешним срезам.



Обтачайте карман. Припуски швов в уголках высеките, не доходя до строчки 0,2 см.



Выверните, выправьте карманы на лицевую сторону.

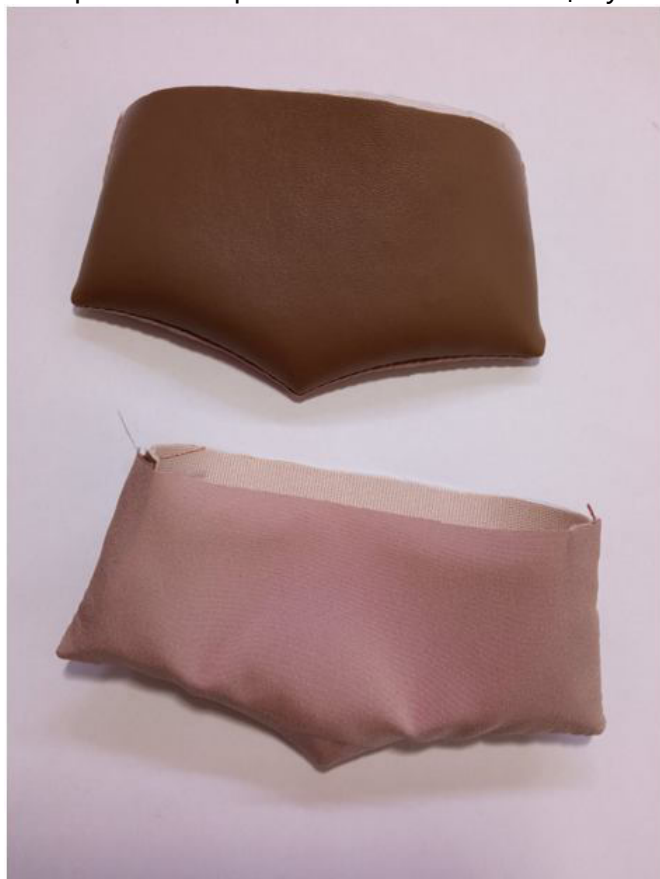


Сложите попарно верхний и нижний клапаны, лицом к лицу, уравняйте по нижним и боковым срезам, сколите булавками, стачайте.

Припуски швов в уголках высеките, не доходя до строчки 0,2 см.



Выверните, выправьте клапаны на лицевую сторону.



Приутюжьте карманы и клапаны.

Ручными потайными стежками зашейте отверстия в швах притачивания подкладки карманов.



Отстрочите клапаны и подгибку верха кармана, приутюжьте.



Наметьте расположение карманов на деталях переда. Ориентируясь по разметке, наложите карманы на изделие, приколите в нескольких местах булавками.



Притачайте карманы двойной строчкой, приутюжьте.



Ориентируясь по разметке, притачайте клапаны к кокеткам переда.



Притачайте кокетки к деталям переда.



Припуски шва притачивания заутюжьте в сторону кокетки.



Отстрочите швы притачивания кокеток по лицевой их стороне, приутюжьте.



Заложите складку по верхнему срезу спинки, застрочите её вспомогательной строчкой.



Притачайте кокетку к спинке.



Припуски шва заутюжьте в сторону кокетки.



Отстрочите шов притачивания кокетки по лицевой её стороне.



Продублируйте и основовите детали шлёвок.



Сложите шлёвки вчетверо по ширине, открытыми срезами внутрь, отстрочите в край по обеим продольным сторонам. Приутюжьте.



Ориентируясь по разметке, притачайте шлёвки к боковым срезам деталей переда.



Стачайте боковые срезы деталей переда и спинки.



Припуски швов заутюжьте в сторону переда, отстрочите по лицевой стороне.



Продублируйте и основовите обтачки низа изделия.



Стачайте боковые срезы обтачек, припуски швов разутюжьте.



Концы обтачек притачайте к подбортам, не доходя 1 см до срезов.



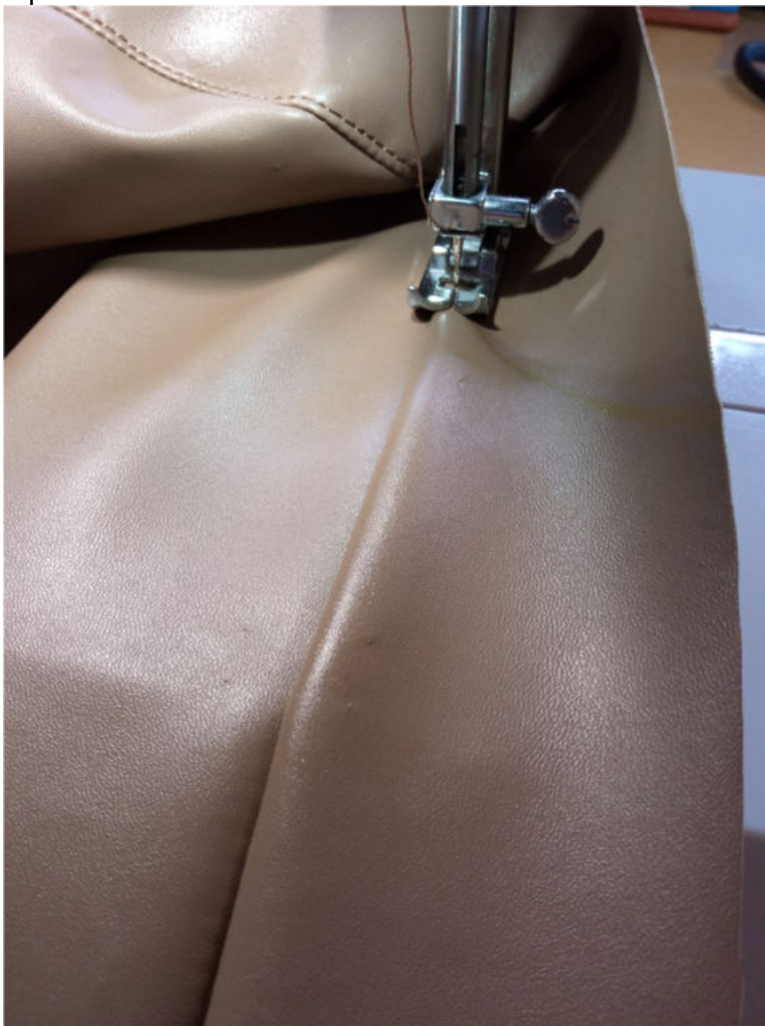
Припуски швов разутюжьте.

Наложите обтачку на изделие, лицом к лицу, уравняйте по швам и срезам, приколите булавками, притачайте.

Припуски шва на закруглённых участках рассеките, не доходя до строчки 0,2 см, в уголках высеките наискосок, не доходя до строчки 0,2 см.



Настрочите припуски шва на обтачку на расстоянии 0,1-0,2 см от стачивающей строчки.



Отверните обтачку низа изделия в сторону изнанки, приутюжьте, фиксируя переходный кант шириной 0,1-0,2 см из изделия в сторону обтачки.





Стачайте боковые срезы подкладки переда и спинки между собой, припуски швов заутюжьте в сторону переда.



Сложите верх и подкладку изделия вместе, лицом к лицу, уравняйте по срезам и швам, сколите, стачайте, разворачивая подкладку в уголках.



Выверните, выправьте изделие на лицевую сторону. При необходимости выполните осноровку.



Стачайте плечевые срезы верха изделия и подкладки изделия. Припуски швов разутюжьте.



Срежьте припуски швов концов нижнего воротника на 0,2 см.
Сложите верхний и нижний воротники вместе, лицом к лицу, уравняйте по срезам, сколите булавками.



Стачайте воротники между собой. Припуски швов в уголках высеките наискосок, не доходя до строчки 0,2 см.



Выверните, выправьте воротник на лицевую сторону, приутюжьте, фиксируя переходный кант шириной 0,1-0,2 см из верхнего воротника в сторону нижнего.



Воротник отстрочите, приутюжьте, при необходимости осноровите по нижним срезам.



Сложите детали стойки вместе, лицом к лицу. Между ними вложите воротник, так, чтобы верхний воротник «смотрел» на нижнюю (внутреннюю) стойку, сколите все слои булавками между собой, стачайте.

Припуски шва на закруглённых участках срежьте до ширины 0,3 см.



Выверните, выправьте стойку на лицевую сторону, приутюжьте на ребро (без переходного канта в какую-либо сторону).



Вколите или втачайте воротник в горловину верха и подкладки изделия, соединяя центры и сгибы подбортов, втачайте.



Припуски швов в конце подбортов рассеките.

Припуски шва втачивания верхнего воротника заутюжьте вниз, в сторону подкладки, шва втачивания нижнего воротника — вверх, в сторону воротника.



Воротник сложите вместе, приутюжьте.



Швы втачивания частей воротника в горловину верха и подкладки сколите насквозь булавками.



Стойку воротника отстрочите в край по всему периметру, приутюжьте.



Рукав из основного материала и рукав из подкладки сложите вместе, лицом к лицу, уравняйте по срезам разреза по низу рукава, сколите, стачайте.



Выверните, выправьте рукав на лицевую сторону, разрез приутюжьте.



Стачайте боковые срезы рукавов.



Припуски швов разутюжьте.



Продублируйте и основите детали манжет, заутюжьте их вдоль пополам, изнанкой внутрь.



Сложите манжеты лицом внутрь, обтачайте по коротким срезам. Припуски швов в

уголках высеките наискосок, не доходя до строчки 0,2 см.



Выверните, выправьте манжеты на лицевую сторону, приутюжьте на ребро.



Ориентируясь по разметке, заложите складки по низу рукава (отдельно на верхе, отдельно — на подкладке), застрочите вспомогательными строчками.



В развёрнутом виде притачайте манжеты по низу рукава из основного материала и рукава из подкладки.



Сколите швы притачивания сторон манжет кверху и к подкладке насквозь.



Отстрочите манжету в край.



Нижний край и боковые стороны манжет отстрочите в край одновременно с разрезом рукава.



Вколите или вметайте рукава из основного материала в верх изделия.



Втачайте рукава в проймы. Припуски швов на закруглённых участках рассеките, не доходя до строчки 0,2 см.



Подпорите один из боковых швов подкладки для удобства отстрачивания проймы.



Припуски шва втачивания рукава заутюжьте в сторону изделия, отстрочите по лицевой стороне изделия.



Выверните изделие на изнаночную сторону, втачайте рукава в проймы подкладки.



Скрепите изнанку верха и подкладки изделия между собой в области плеча и подмышек при помощи тканевых долевигов.



Выверните изделие через отверстие в боковом шве подкладки. Подпорите один из швов в подкладке рукава.



Зашейте отверстие в боковом шве подкладки. Застрочите в край отверстие в подкладке рукава.



Разметьте отделочную строчку по бортам и низу изделия, сколите слои изделия между собой булавками.



Отстрочите борта и низ изделия. Приутюжьте.



Продублируйте и основовите пояс.



Сложите пояс вдоль пополам, лицом внутрь, уравняйте и сколите по срезам, стачайте, оставив в одном месте незашитый участок для выворачивания. Припуски шва в углах высеките наискосок, не доходя до строчки 0,2 см.



Выверните, выправьте пояс на лицевую сторону, приутюжьте на ребро.



Отстрочите пояс по всему периметру, приутюжьте.



Разметьте и выметайте петли по правому борту, правой стороне стойки, клапанах и манжетах.

Разметьте и пришейте пуговицы с подпуговицами.



Ваше изделие готово!

Понравилась выкройка? Тогда ждём ваши ФОТО-ОТЗЫВЫ:



на нашем сайте: <https://shkatulka-sew.ru/pattern/vykroyka-palto-rubashki-wc190321/>



в соцсетях с хэштегом #WC190321



