

ШКАТУЛКА

SHKATULKA-SEW.RU



#MT230421

Размеры

42-66

Рост

165-197 см

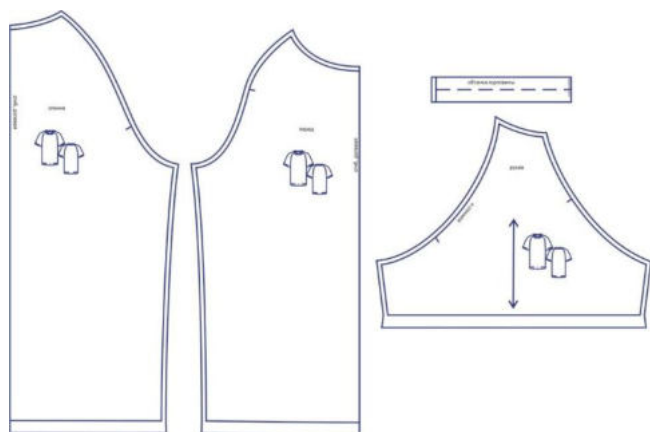
СЛОЖНОСТЬ



футболка

MT230421

Выкройка мужской трикотажной футболки с рукавом реглан. Силуэт полуприлегающий. Горловина круглая с обтачкой из рибаны. Рукава кроя реглан без вытачки, короткие.

СОСТАВ КОМПЛЕКТА
ЛЕКАЛ

* Выкройки даны с припусками на швы. Они обозначены двойным контуром. Вы можете самостоятельно изменить ширину припусков, исходя из свойств выбранного материала или своих целей.

ВЕЛИЧИНЫ ПРИБАВОК НА ОСНОВНЫХ УЧАСТКАХ
ИЗМЕРЕНИЙ

Прибавка к обхвату груди в
полном объеме

4,8-5,4 см

ЗАМЕРЫ КЛЮЧЕВЫХ ПАРАМЕТРОВ, РАСХОД ТКАНИ

* Без учета припусков на швы.

Внимание: расчет выполнен для ткани без учета направления ворса и возможной усадки! Усадка может достигать 15-20% от длины материала. Обязательно учитывайте это и берите с запасом.

размер	рост, см	Длина изделия по средней линии спинки без учета обтачки, см	Ширина изделия на уровне груди, см	Ширина изделия на уровне талии, см	Ширина рукава на уровне нижней точки проймы, см	Расход трикотажа при ширине 180 см, см
42	165-170	59,5	88,8	81,2	37,0	74,0
	171-177	62,0				76,5
	178-183	64,5				79,0
	184-190	67,0				81,5
	191-197	69,5				84,0
44	165-170	59,7	92,9	85,4	38,4	75,5
	171-177	62,2				78,2
	178-183	64,7				80,9
	184-190	67,2				83,6
	191-197	69,7				86,3
46	165-170	59,8	96,9	89,6	39,8	77,0
	171-177	62,3				79,9
	178-183	64,8				82,8
	184-190	67,3				85,8
	191-197	69,8				88,7
48	165-170	60,0	101,0	93,9	41,2	78,5
	171-177	62,5				81,6
	178-183	65,0				84,8
	184-190	67,5				87,9
	191-197	70,0				91,0
50	165-170	60,2	105,0	98,1	42,6	80,0
	171-177	62,7				83,3
	178-183	65,2				86,7
	184-190	67,7				90,0
	191-197	70,2				93,3
52	165-170	60,3	109,1	102,3	44,0	81,5
	171-177	62,8				85,0
	178-183	65,3				88,6
	184-190	67,8				92,1
	191-197	70,3				95,7
54	165-170	60,5	113,1	106,5	45,4	83,0

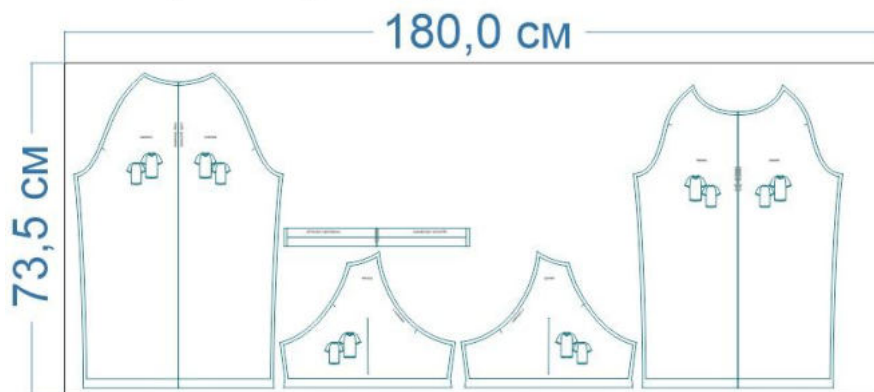
	171-177	63,0				86,8
	178-183	65,5				90,5
	184-190	68,0				94,3
	191-197	70,5				98,0
56	165-170	60,7	117,2	110,7	46,7	84,5
	171-177	63,2				88,5
	178-183	65,7				92,4
	184-190	68,2				96,4
	191-197	70,7				100,3
58	165-170	60,8	121,2	114,9	48,1	86,0
	171-177	63,3				90,2
	178-183	65,8				94,3
	184-190	68,3				98,5
	191-197	70,8				102,7
60	165-170	61,0	125,3	119,2	49,5	87,5
	171-177	63,5				91,9
	178-183	66,0				96,3
	184-190	68,5				100,6
	191-197	71,0				105,0
62	165-170	61,2	129,3	123,4	50,9	89,0
	171-177	63,7				93,6
	178-183	66,2				98,2
	184-190	68,7				102,8
	191-197	71,2				107,3
64	165-170	61,3	133,4	127,6	52,3	90,5
	171-177	63,8				95,3
	178-183	66,3				100,1
	184-190	68,8				104,9
	191-197	71,3				109,7
66	165-170	61,5	137,4	131,8	53,7	92,0
	171-177	64,0				97,0
	178-183	66,5				102,0
	184-190	69,0				107,0
	191-197	71,5				112,0

РЕКОМЕНДАЦИИ ПО ВЫБОРУ ТКАНИ

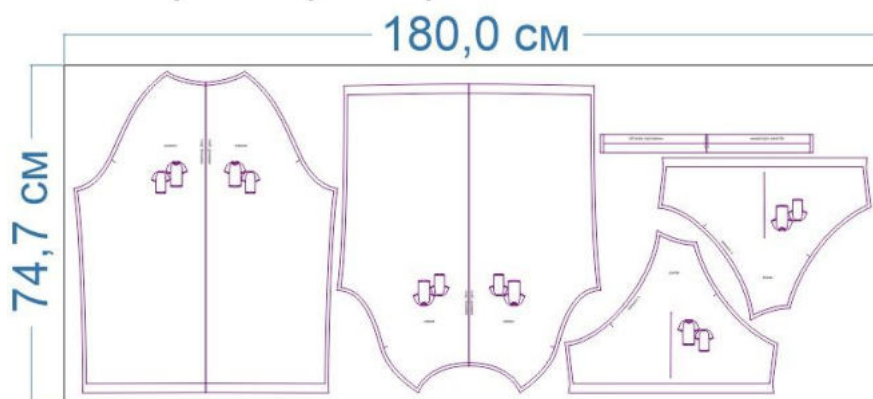
трикотаж высокой степени растяжимости, кулир с лайкрой, интерлок, футер 2-нитка с лайкрой, для обтачки горловины - трикотаж рибана.

РАСКРОЙ

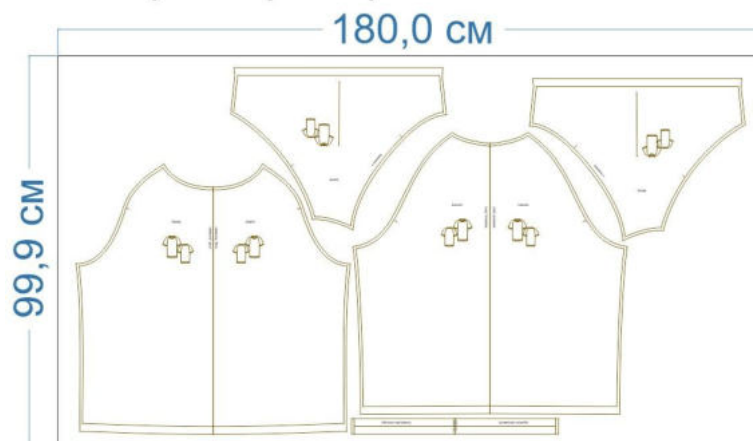
размер 42 рост 178-183 см



размер 54 рост 178-183 см



размер 66 рост 178-183 см







Основной материал:

1. Спинка — 1 дет. со сгибом,
2. Перед — 1 дет. со сгибом,
3. Рукав — 2 дет.,
4. Обтачка горловины — 1 дет. со сгибом.

Припуски на швы

Все детали изделия даны с необходимыми припусками на швы.
Образец был стшит из трикотажа футер 2-нитка с лайкрой.

ОБОРУДОВАНИЕ И ИНСТРУМЕНТЫ

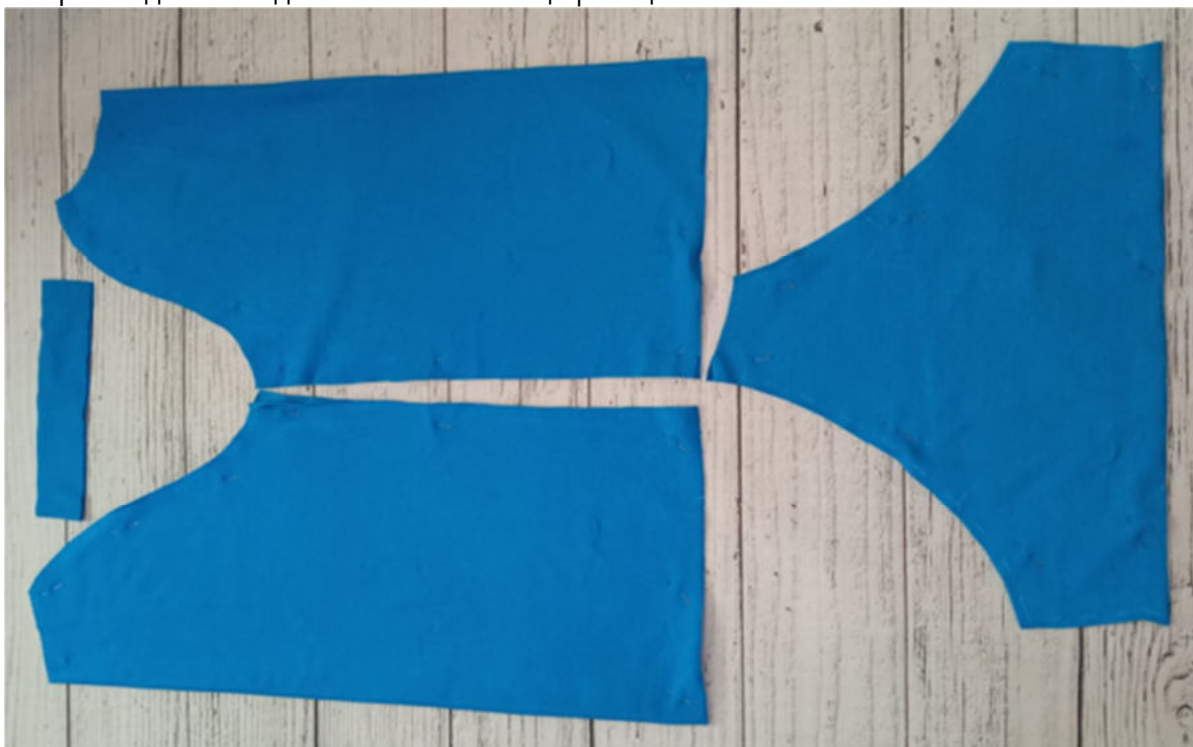
	Оверлок 4-х ниточный
	Утюг с паром или без, утюжильный стол или гладильная доска;
	Ручная и машинные иглы, соответствующие типу ткани, булавки для закалывания или маленькие прищепки.
	Ножницы для бумаги и ножницы для раскроя.

ДОПОЛНИТЕЛЬНЫЕ МАТЕРИАЛЫ И ФУРНИТУРА

	Нитки для оверлока
---	--------------------

ТЕХНОЛОГИЧЕСКАЯ ПОСЛЕДОВАТЕЛЬНОСТЬ ОБРАБОТКИ

Выкроите детали изделия согласно спецификации.



Оверлочной строчкой втачайте соответствующие срезы рукавов в проймы переда и спинки.



Припуски швов заутюжьте в сторону рукавов.



Обтачку горловины сложите пополам, лицом внутрь, прямой строчкой стачайте в кольцо по коротким срезам, припуски шва разутюжьте.

Сложите обтачку вдоль пополам, изнанкой внутрь, приутюжьте по сгибу.

Оттяните обтачку горловины по нижним срезам и одновременно сутюжьте по сгибу, придавая ей форму горловины изделия.



Равномерно растягивая, приколите обтачку по горловине изделия, совмещая шов обтачки с любым плечевым швом, притачайте оверлочной строчкой.



Припуски шва заутюжьте в сторону изделия.



Единой строчкой стачайте боковые срезы изделия и одновременно срезы рукавов.



Припуски швов заутюжьте в сторону переда.
Обметайте срезы низа рукавов и изделия.



Заметайте срезы низа рукавов и изделия в сторону изнанки на ширину подгибки, приутюжьте.



Застрочите низ рукавов и изделия двойной иглой. Нитки смётывания удалите, швы приутюжьте.



Отутюжьте изделие в готовом виде. Носите с удовольствием!

Понравилась выкройка? Тогда ждём ваши ФОТО-ОТЗЫВЫ:



на нашем сайте: <https://shkatulka-sew.ru/pattern/vykroyka-mujskoy-futbolki-reglan-mt230421/>



в соцсетях с хэштегом #MT230421

