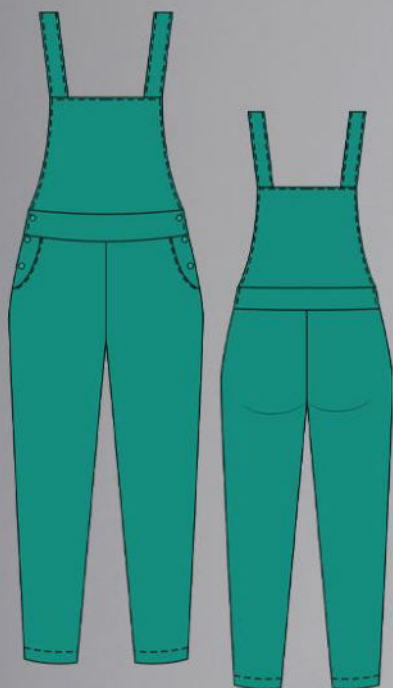


ШКАТУЛКА

SHKATULKA-SEW.RU



#W0150621

Размеры

40-68

Рост

156-180 см

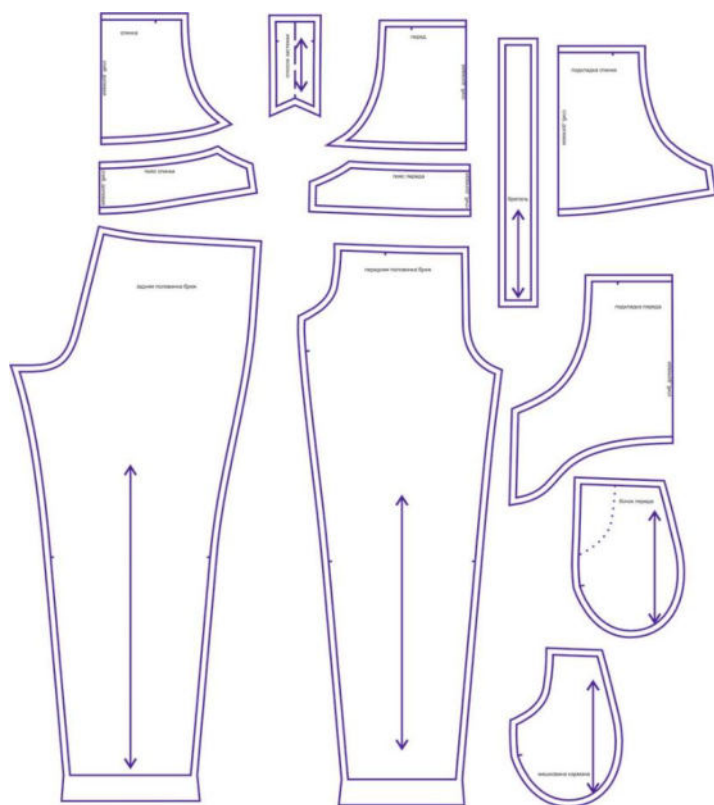
СЛОЖНОСТЬ



полукомбинезон

WO150621

Выкройка женского полукомбинезона умеренного объёма, полуприлегающего силуэта, выполненного частично на подкладке, с зауженными к низу брючинами. Перед полукомбинезона состоит из верха в виде грудки, притачного пояса и передних половинок брюк с боковыми карманами с подрезным бочком. Спинка полукомбинезона состоит из верха в виде спинки с бретелями, притачного пояса и задних половинок брюк. Верхняя часть переда и верхняя часть спинки обработаны подкладкой. Застёжка полукомбинезона обработана в боковых швах и представляет собой своего рода гульфики с обмётанными петлями и пуговицами. Бретели застёгиваются на обмётанные петли на грудке и на пуговицы. Высота грудки полукомбинезона — до уровня обхвата груди, длина брючин — до щиколотки.



СОСТАВ КОМПЛЕКТА ЛЕКАЛ

* Выкройки даны с припусками на швы. Они обозначены двойным контуром. Вы можете самостоятельно изменить ширину припусков, исходя из свойств выбранного материала или своих целей.

ВЕЛИЧИНЫ ПРИБАВОК НА ОСНОВНЫХ УЧАСТКАХ ИЗМЕРЕНИЙ

Прибавка к обхвату талии в полном объеме	Прибавка к обхвату бедер в полном объеме
25,2 - 26,6 см	3,8 - 6 см

ЗАМЕРЫ КЛЮЧЕВЫХ ПАРАМЕТРОВ, РАСХОД ТКАНИ

* Без учета припусков на швы.

Внимание: расчет выполнен для ткани без учета направления ворса и возможной усадки! Усадка может достигать 15-20% от длины материала. Обязательно учитывайте это и берите с запасом.

размер	рост, см	Длина брючин по боку до пояса, см	Ширина изделия на уровне талии, см	Ширина изделия на уровне бедер, см	Расход основной ткани при ширине 150 см, см	Расход подкладки при ширине 150 см, см
40	156-160	82,5	87,2	91,8	126,0	44,0
	161-165	85,6			129,8	45,8
	166-170	88,7			133,5	47,5
	171-175	91,8			137,3	49,3
	176-180	94,9			141,0	51,0
42	156-160	82,6	91,2	96,0	132,5	44,7
	161-165	85,7			136,0	46,4
	166-170	88,8			139,6	48,1
	171-175	91,8			143,1	49,8
	176-180	94,9			146,7	51,5
44	156-160	82,6	95,1	100,1	139,0	45,4
	161-165	85,7			142,3	47,1
	166-170	88,8			145,7	48,7
	171-175	91,9			149,0	50,4
	176-180	95,0			152,3	52,0
46	156-160	82,7	99,1	104,3	145,5	46,1
	161-165	85,8			148,6	47,7
	166-170	88,9			151,8	49,3
	171-175	91,9			154,9	50,9
	176-180	95,0			158,0	52,5
48	156-160	82,8	103,0	108,4	152,0	46,9
	161-165	85,8			154,9	48,4
	166-170	88,9			157,8	49,9
	171-175	92,0			160,8	51,5
	176-180	95,0			163,7	53,0
50	156-160	82,8	107,0	112,6	158,5	47,6
	161-165	85,9			161,2	49,1
	166-170	88,9			163,9	50,5
	171-175	92,0			166,6	52,0
	176-180	95,1			169,3	53,5
52	156-160	82,9	110,9	116,7	165,0	48,3
	161-165	85,9			167,5	49,7

	166-170	89,0			170,0	51,1
	171-175	92,1			172,5	52,6
	176-180	95,1			175,0	54,0
54	156-160	82,9	114,9	120,9	167,9	49,0
	161-165	86,0			170,8	50,4
	166-170	89,0			173,8	51,8
	171-175	92,1			176,8	53,1
	176-180	95,2			179,8	54,5
56	156-160	83,0	118,9	125,1	170,8	49,7
	161-165	86,0			174,2	51,0
	166-170	89,1			177,6	52,4
	171-175	92,1			181,1	53,7
	176-180	95,2			184,5	55,0
58	156-160	83,0	122,8	129,2	173,6	50,4
	161-165	86,1			177,5	51,7
	166-170	89,1			181,4	53,0
	171-175	92,2			185,3	54,2
	176-180	95,2			189,3	55,5
60	156-160	83,1	126,8	133,4	176,5	51,1
	161-165	86,1			180,9	52,4
	166-170	89,2			185,3	53,6
	171-175	92,2			189,6	54,8
	176-180	95,3			194,0	56,0
62	156-160	83,1	130,7	137,5	179,4	51,9
	161-165	86,2			184,2	53,0
	166-170	89,2			189,1	54,2
	171-175	92,3			193,9	55,3
	176-180	95,3			198,8	56,5
64	156-160	83,2	134,7	141,7	182,3	52,6
	161-165	86,2			187,6	53,7
	166-170	89,3			192,9	54,8
	171-175	92,3			198,2	55,9
	176-180	95,3			203,5	57,0
66	156-160	83,2	138,6	145,8	185,1	53,3
	161-165	86,3			190,9	54,3
	166-170	89,3			196,7	55,4
	171-175	92,3			202,5	56,4
	176-180	95,4			208,3	57,5
68	156-160	83,3	142,6	150,0	188,0	54,0
	161-165	86,3			194,3	55,0
	166-170	89,4			200,5	56,0
	171-175	92,4			206,8	57,0
	176-180	95,4			213,0	58,0

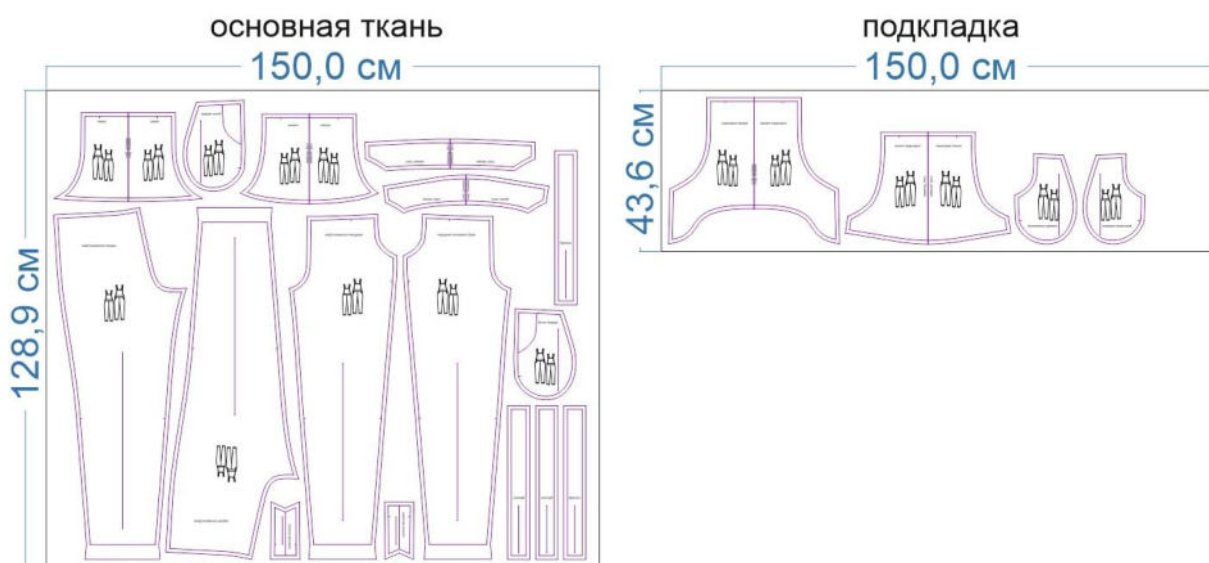
РЕКОМЕНДАЦИИ ПО ВЫБОРУ ТКАНИ

Для пошива данной модели можно использовать ткани костюмной группы, средней поверхностной плотности, формоустойчивые, отличающиеся малой сминаемостью, с натуральными, синтетическими, искусственными или смешанными волокнами в составе.

Пример: джинса, вельвет, лён, хлопок, рами и др.

РАСКРОЙ

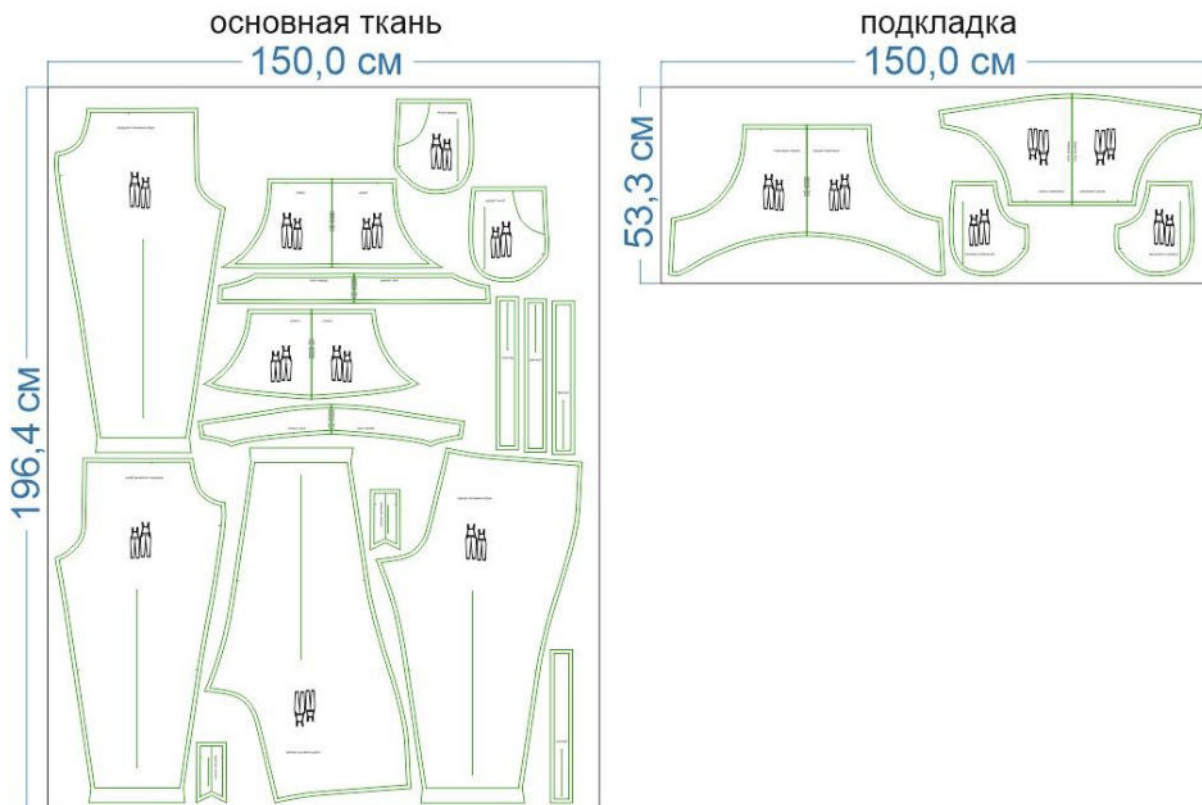
размер 40 рост 166-170 см



размер 52 рост 166-170 см



размер 68 рост 166-170 см



Основной материал:

1. Спинка - 1 дет. со сгибом,
2. Пояс спинки - 1 дет. со сгибом,
3. Задняя половинка брюк - 2 дет.,
4. Перед - 1 дет. со сгибом,
5. Пояс передка - 1 дет. со сгибом,
6. Передняя половинка брюк - 2 дет.,
7. Бретель - 4 дет. (в зависимости от типа используемой застежки нужно скорректировать длину бретелей),
8. Откосок застёжки - 2 дет.,
9. Бочок передка - 2 дет.

Подкладка:

1. Подкладка передка - 1 дет. со сгибом,
2. Подкладка спинки - 1 дет. со сгибом,
3. Мешковина кармана – 2 дет.


Дублерин:

1. Долевик верхней части переда (под петли) — 2 дет.,
2. Пояс спинки - 1 дет. со сгибом,
3. Долевик бочка переда (под петли) — 2 дет.,
4. Пояс переда - 1 дет. со сгибом,
5. Бретель - 2 дет.,
6. Откосок застёжки - 2 дет. (выкраивается на половину ширины детали),
7. Долевик бокового кармана - 2 дет. (выкраивается самостоятельно под углом 45 градусов к нити основы, в виде полоски шириной 1 см и длиной, равной длине входа в карман).

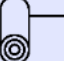

Припуски на швы

Все детали изделия имеют необходимые припуски на швы.
Образец комбинезона был отшит из джинсы.

ОБОРУДОВАНИЕ И ИНСТРУМЕНТЫ

	Бытовая швейная машинка;
	Оверлок 3-ниточный;
	Утюг с паром или без, утюжильный стол или гладильная доска;
	Машинные иглы, соответствующие типу ткани (для джинсы), булавки для закалывания или маленькие зажимы;
	Ножницы для бумаги и ножницы для раскроя;
	Проутюжильник (сетка для ВТО или лоскут х/б ткани).

ДОПОЛНИТЕЛЬНЫЕ МАТЕРИАЛЫ И ФУРНИТУРА

	Нитки для бытовой швейной машины, оверлока, нитки для отделочных строчек;
	Дублерин;
	Пуговицы – 6 шт.

ТЕХНОЛОГИЧЕСКАЯ ПОСЛЕДОВАТЕЛЬНОСТЬ ОБРАБОТКИ

Выкроите детали изделия согласно спецификации.



С изнанки передних полотнищ продублируйте срезы входов в карманы.
С изнанки боковых полотнищ продублируйте участки под петли.



Наложите мешковину на переднюю половинку брюк, лицом к лицу, уравняйте по срезам входов в карманы, приколите, притачайте. Припуски шва рассеките, не доходя до строчки 0,2 см.



Отверните мешковину в сторону изнанки изделия, выметайте с переходным кантом шириной 0,1-0,2 см из изделия в сторону мешковины, приутюжьте.

Отстрочите вход в карман по лицевой стороне.





Наметьте расположение входа в карман на лицевой стороне бочка. Наложите переднюю половинку на бочок, совмещая обработанный вход в карман с линией разметки, приколите.



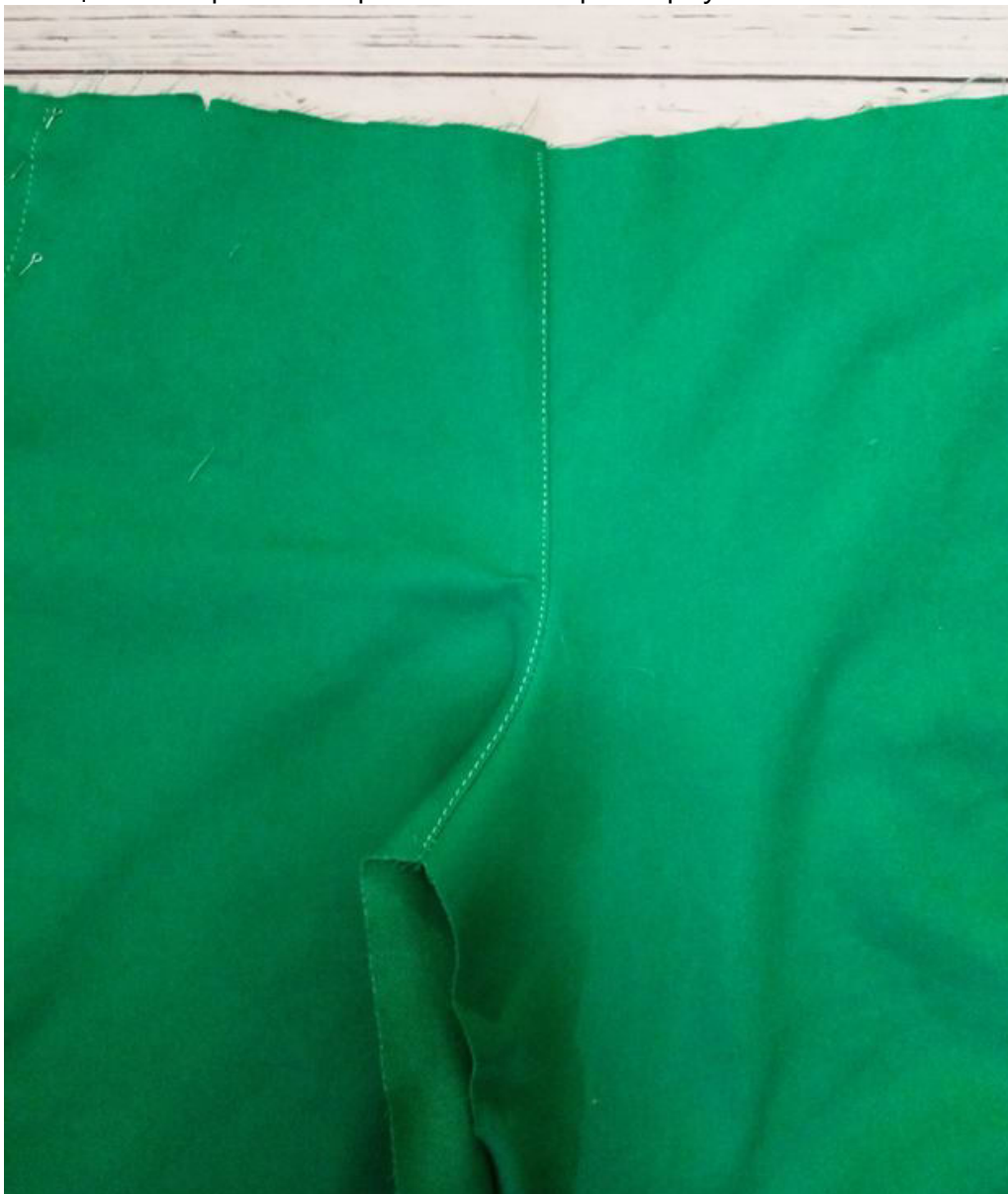
С изнанки изделия уравняйте бочок и мешковину по срезам, сколите, стачайте. Припуски шва обметайте, приутюжьте.



Сложите передние половинки брюк вместе, лицом к лицу, уравняйте по передним срезам, сколите, стачайте. Припуски шва обметайте, заутюжьте.



С лицевой стороны отстрочите шов в край, приутюжьте.



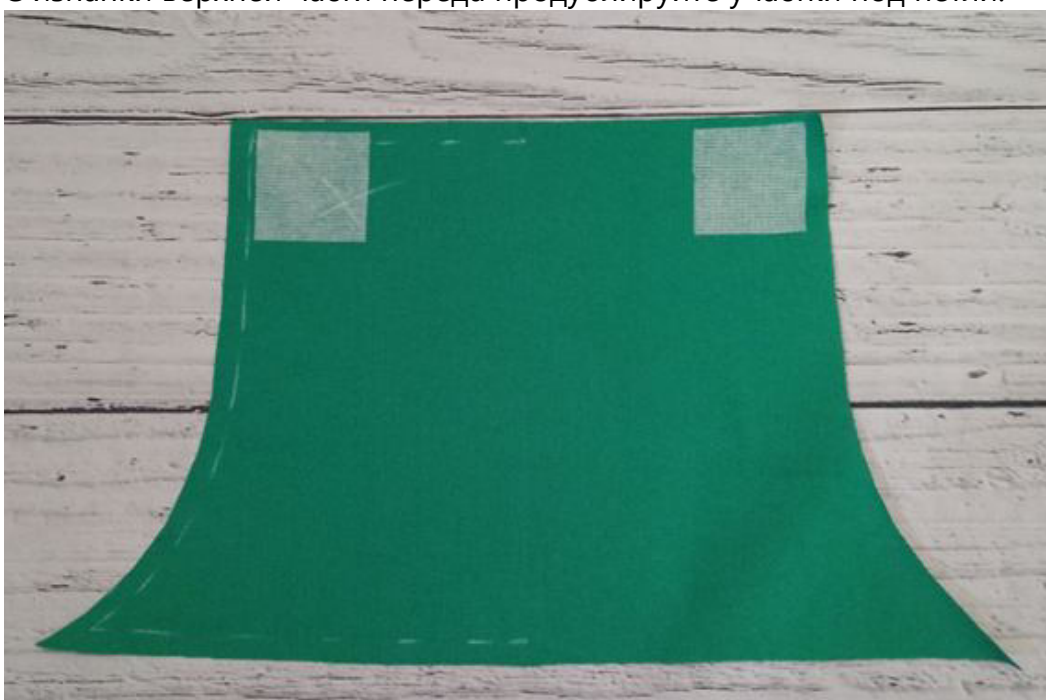
Продублируйте пояс переда.



Притачайте пояс к передней части комбинезона. Припуски шва заутюжьте вверх. Отстрочите шов в край по лицевой стороне.



С изнанки верхней части переда продублируйте участки под петли.



Притачайте верхнюю часть переда к поясу. Припуски шва заутюжьте в сторону пояса. Отстрочите шов с лицевой стороны.



Обработайте нижний срез подкладки верхней части переда московским швом, приутюжьте.



Наложите подкладку верха переда на изделие, лицом к лицу, уравняйте по срезам, сколите, стачайте. Припуски шва в уголках высеките наискосок, не доходя до строчки 0,2 см. Припуски шва на криволинейных участках рассеките, не доходя до строчки 0,2 см.



Выверните, выправьте подкладку на лицевую сторону, выметайте с переходным кантом шириной 0,1-0,2 см из верха изделия в сторону подкладки, приутюжьте. Отстрочите шов с лицевой стороны.





Сложите задние половинки брюк вместе, лицом к лицу, уравняйте по средним срезам, сколите, стачайте. Припуски швов обметайте, заутюжьте. Отстрочите шов в край с лицевой стороны.



Продублируйте и осноруйте пояс спинки.



Притачайте пояс к задней части комбинезона. Припуски шва заутюжьте вверх, отстрочите в край по лицевой стороне.



Притачайте спинку к верхнему срезу пояса. Припуски шва заутюжьте в сторону пояса. Отстрочите шов в край с лицевой стороны пояса.



Продублируйте верхние детали бретелей.



Сложите попарно верхние и нижние детали бретелей, лицом к лицу, уравняйте по срезам, сколите, стачайте. Припуски швов в уголках высеките наискосок, не доходя до строчки 0,2 см.



Выверните, выправьте бретели на лицевую сторону, выметайте на ребро, приутюжьте, отстрочите в край.



Нитки вымётывания удалите, бретели приутюжьте.



Продублируйте откоски на половину ширины. Сложите их вдоль пополам, лицевой стороной внутрь, обтачайте по торцевым срезам. Припуски швов в уголках высеките наискосок, не доходя до строчки 0,2 см.



Выверните, выправьте откоски на лицевую сторону, выметайте на ребро. Отстрочите в край. Нитки выметывания удалите, откоски приутюжьте.



Ориентируясь по разметке, приколите бретели и откоски к задней части комбинезона.



Обработайте нижний срез подкладки спинки комбинезона московским швом, приутюжьте.



Наложите подкладку на спинку комбинезона, лицом к лицу, уравняйте по срезам, сколите, стачайте. Припуски шва в уголках высеките наискосок, не доходя до строчки 0,2 см, на криволинейных участках рассеките, не доходя до строчки 0,2 см.



Выверните, выправьте подкладку спинки на лицевую сторону, выметайте с переходным кантом шириной 0,1-0,2 см из изделия в сторону подкладки, приутюжьте.



Стачайте боковые срезы деталей переда и спинки между собой. Припуски швов обметайте вместе с откосом.



Припуски швов заутюжьте в сторону спинки. Отстрочите швы в край по лицевой стороне.



Частой зигзагообразной строчкой настрочите закрепки по низу застёжки.



Отстрочите верхнюю часть спинки.



Единой строчкой стачайте шаговые срезы комбинезона. Припуски шва обметайте.



Припуски шва заутюжьте в сторону переда.



Обметайте срезы низа брючин. Заматайте их в сторону изнанки на ширину подгибки, застрочите.



Нитки смётывания удалите, низ брюк приутюжьте.



Разметьте и выметайте петли на застёжке и по верху переда. Разметьте и пришейте пуговицы.



С изнанки изделия подшейте подкладку к припускам швов изделия.



Отутюжьте изделие в готовом виде. Носите с удовольствием!

Понравилась выкройка? Тогда ждём ваши ФОТО-ОТЗЫВЫ:



на нашем сайте: <https://shkatulka-sew.ru/pattern/vykroyka-oblegchennogo-polukombinezona-wo150621/>



в соцсетях с хэштегом #WO150621

