

ШКАТУЛКА

SHKATULKA-SEW.RU



#WDO60721

**Размеры**

**40-68**

**Рост**

**156-180 см**

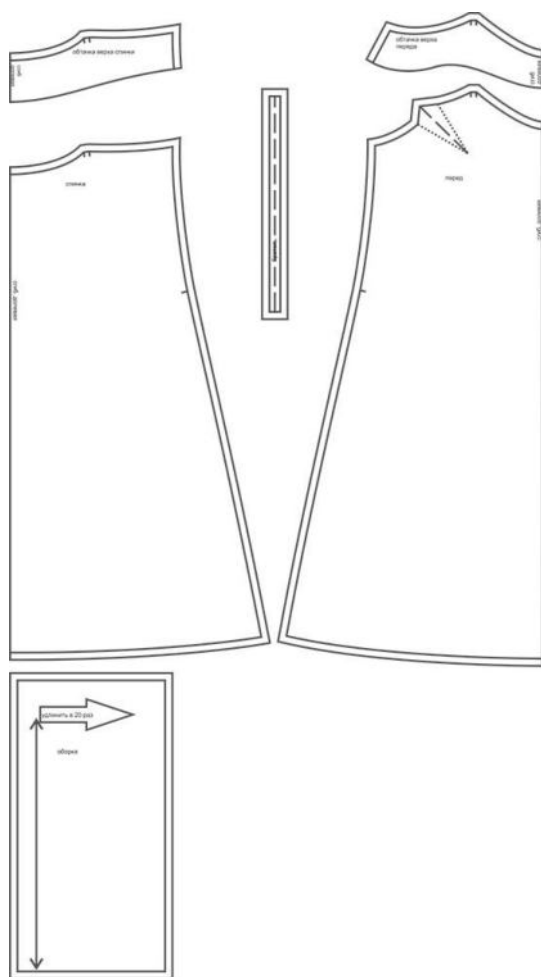
**СЛОЖНОСТЬ**



## сарафан

## WD060721

Выкройка женского сарафана умеренного объёма, А-силуэта. Перед — с нагрудными вытачками, выходящими из пройм. Спинка — цельная, без особенностей. По низу сарафана предусмотрена широкая оборка со сборкой по шву притачивания к изделию. Верх сарафана — на тонких бретелях, обработан подкройными обтачками. Длина изделия — до щиколотки.

СОСТАВ  
ЛЕКАЛ КОМПЛЕКТА

\* Выкройки даны с припусками на швы. Они обозначены двойным контуром. Вы можете самостоятельно изменить ширину припусков, исходя из свойств выбранного материала или своих целей.

ВЕЛИЧИНЫ ПРИБАВОК НА ОСНОВНЫХ УЧАСТКАХ  
ИЗМЕРЕНИЙ

Прибавка к обхвату груди в полном объеме	Прибавка к обхвату талии в полном объеме	Прибавка к обхвату бедер в полном объеме
2,4 - 2,6 см	28,8 - 30,6 см	23,6 - 24,6 см

## ЗАМЕРЫ КЛЮЧЕВЫХ ПАРАМЕТРОВ, РАСХОД ТКАНИ

\* Без учета припусков на швы.

Внимание: расчет выполнен для ткани без учета направления ворса и возможной усадки! Усадка может достигать 15-20% от длины материала. Обязательно учитывайте это и берите с запасом.

размер	рост, см	Длина изделия по средней линии спинки за вычетом бретелей, см	Ширина изделия на уровне груди, см	Ширина изделия на уровне талии, см	Ширина изделия на уровне бедер, см	Расход основной ткани при ширине 150 см, см
40	156-160	98,1	82,6	90,8	112,6	215,0
	161-165	102,1				220,5
	166-170	106,1				226,0
	171-175	110,1				231,5
	176-180	114,1				237,0
42	156-160	97,9	86,6	94,8	116,5	223,4
	161-165	101,9				229,0
	166-170	105,9				234,7
	171-175	109,9				240,4
	176-180	113,9				246,1
44	156-160	97,7	90,6	98,8	120,5	231,7
	161-165	101,7				237,6
	166-170	105,7				243,4
	171-175	109,7				249,3
	176-180	113,7				255,1
46	156-160	97,5	94,6	102,8	124,4	240,1
	161-165	101,5				246,1
	166-170	105,5				252,1
	171-175	109,5				258,2
	176-180	113,5				264,2
48	156-160	97,4	98,5	106,7	128,3	248,4
	161-165	101,4				254,6
	166-170	105,4				260,9
	171-175	109,4				267,1
	176-180	113,4				273,3
50	156-160	97,2	102,5	110,7	132,2	256,8
	161-165	101,2				263,2
	166-170	105,2				269,6
	171-175	109,2				276,0
	176-180	113,2				282,4
52	156-160	97,0	106,5	114,7	136,2	265,1
	161-165	101,0				271,7

	166-170	105,0				278,3
	171-175	109,0				284,9
	176-180	113,0				291,4
<b>54</b>	156-160	96,8	110,5	118,7	140,1	273,5
	161-165	100,8				280,3
	166-170	104,8				287,0
	171-175	108,8				293,8
	176-180	112,8				300,5
<b>56</b>	156-160	96,6	114,5	122,7	144,0	281,9
	161-165	100,6				288,8
	166-170	104,6				295,7
	171-175	108,6				302,6
	176-180	112,6				309,6
<b>58</b>	156-160	96,4	118,5	126,7	148,0	290,2
	161-165	100,4				297,3
	166-170	104,4				304,4
	171-175	108,4				311,5
	176-180	112,4				318,6
<b>60</b>	156-160	96,2	122,5	130,7	151,9	298,6
	161-165	100,2				305,9
	166-170	104,2				313,1
	171-175	108,2				320,4
	176-180	112,2				327,7
<b>62</b>	156-160	96,1	126,4	134,6	155,8	306,9
	161-165	100,1				314,4
	166-170	104,1				321,9
	171-175	108,1				329,3
	176-180	112,1				336,8
<b>64</b>	156-160	95,9	130,4	138,6	159,7	315,3
	161-165	99,9				322,9
	166-170	103,9				330,6
	171-175	107,9				338,2
	176-180	111,9				345,9
<b>66</b>	156-160	95,7	134,4	142,6	163,7	323,6
	161-165	99,7				331,5
	166-170	103,7				339,3
	171-175	107,7				347,1
	176-180	111,7				354,9
<b>68</b>	156-160	95,5	138,4	146,6	167,6	332,0
	161-165	99,5				340,0
	166-170	103,5				348,0
	171-175	107,5				356,0
	176-180	111,5				364,0

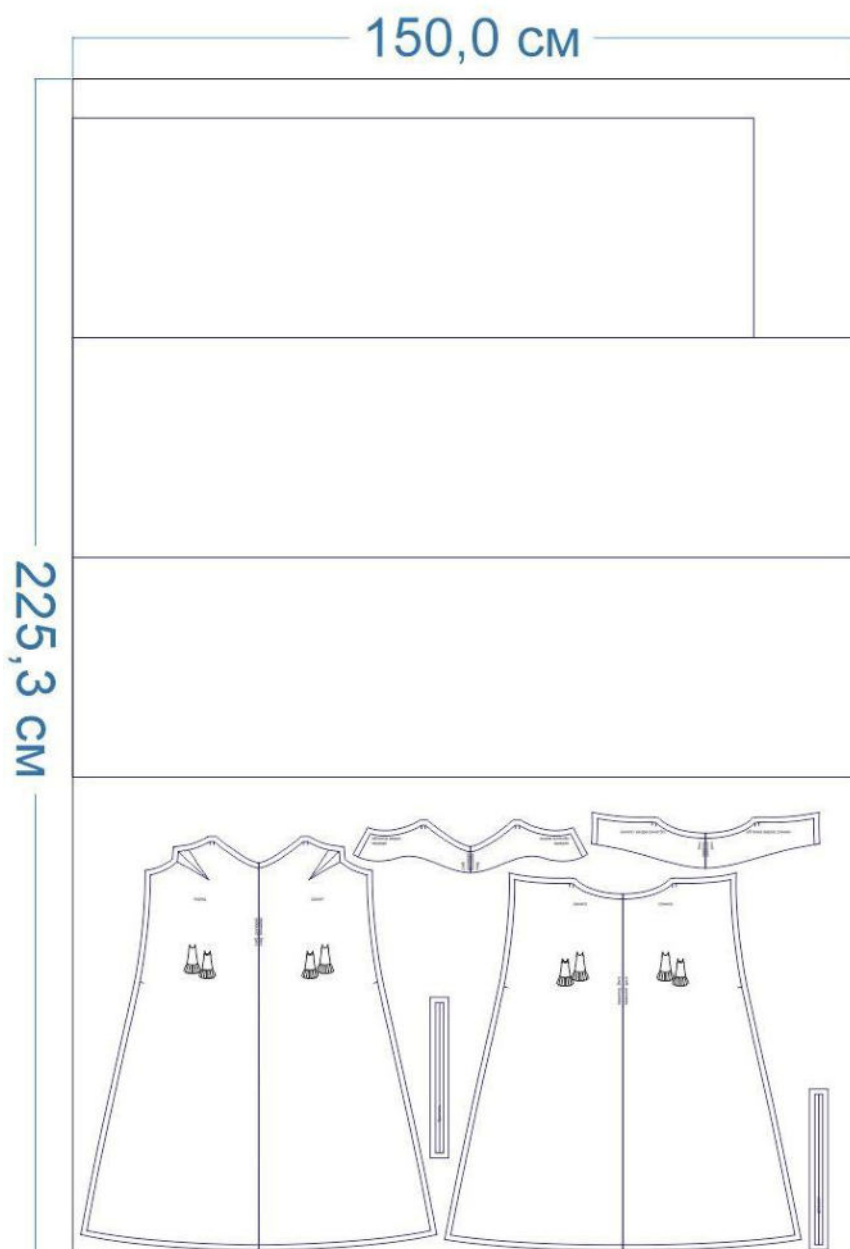
## РЕКОМЕНДАЦИИ ПО ВЫБОРУ ТКАНИ

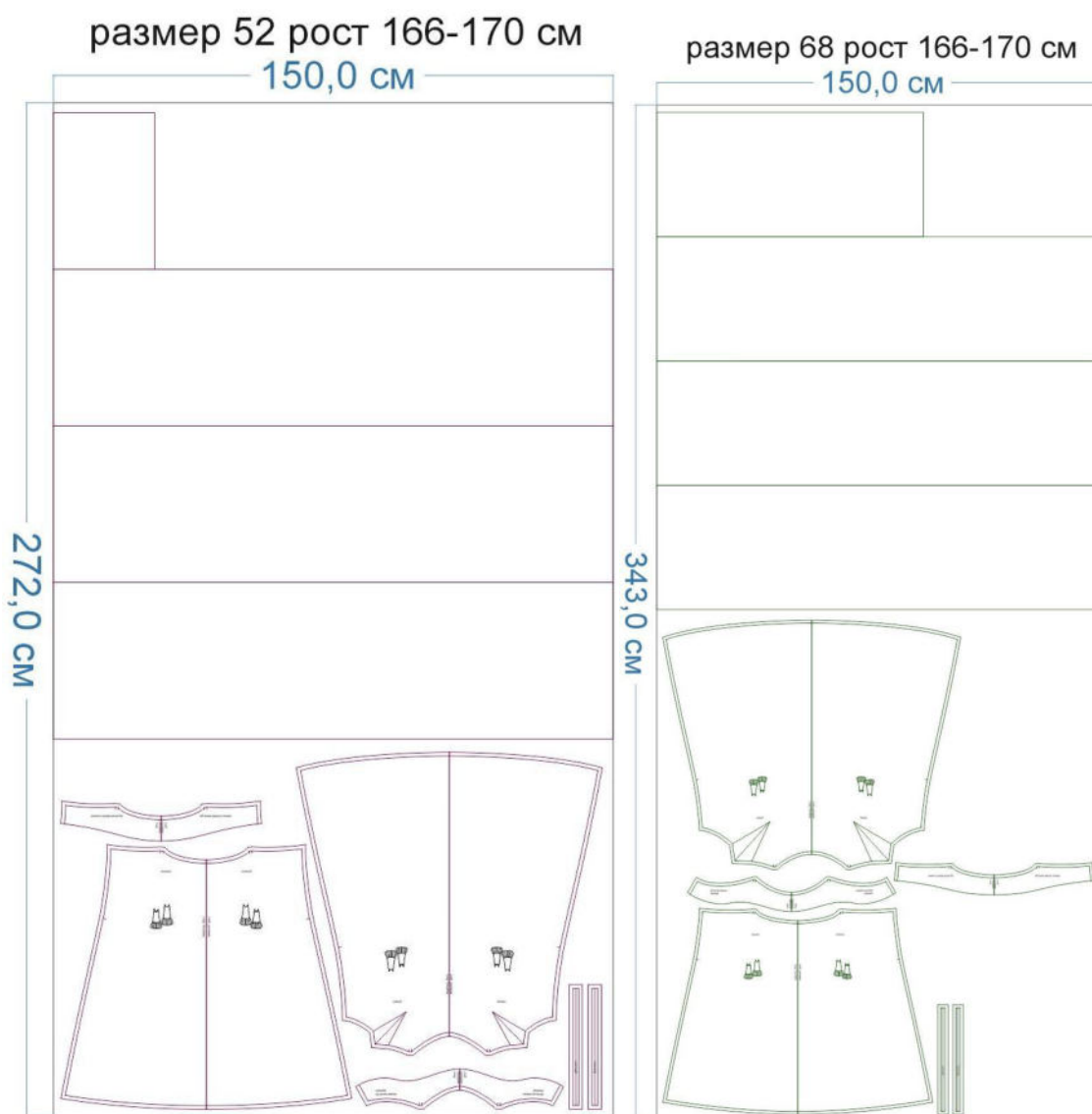
Для пошива сарафана можно использовать платьевые и блузочные ткани небольшой и средней поверхностной плотности, тонкие, хорошо драпирующиеся, формоустойчивые, с высокими и средними гигиеническими и гигроскопическими свойствами, с натуральными, синтетическими, искусственными или смешанными волокнами в составе.

Пример: атлас, креп, хлопок, муслин, кошибо, габардин, тонкая вискозная джинса и др.

## РАСКРОЙ

размер 40 рост 166-170 см





Основной материал:

1. Перед — 1 дет. со сгибом,
2. Спинка — 1 дет. со сгибом,
3. Обтачка верха переда — 1 дет. со сгибом,
4. Обтачка верха спинки — 1 дет. со сгибом,
5. Оборка — 1 дет. (необходимо удлинить деталь в соответствии с рекомендациями на выкройке),
6. Бретель — 2 дет.

Дублирин:

1. Обтачка верха переда — 1 дет. со сгибом,
2. Обтачка верха спинки — 1 дет. со сгибом.

### Припуски на швы




Все детали изделия имеют необходимые припуски на швы.

Образец платья был отшит шёлка-атласа.

## ОБОРУДОВАНИЕ И ИНСТРУМЕНТЫ

	Бытовая швейная машинка;
	Оверлок 3-ниточный;
	Утюг с паром или без, утюжильный стол или гладильная доска;
	Машинные иглы, соответствующие типу ткани (для тонких тканей), булавки для закалывания или маленькие зажимы;
	Ножницы для бумаги и ножницы для раскроя;
	Проутюжильник (сетка для ВТО или лоскут х/б ткани).

## ДОПОЛНИТЕЛЬНЫЕ МАТЕРИАЛЫ И ФУРНИТУРА

	Нитки для бытовой машины и оверлока;
	Дублерин;
	Кольца и регуляторы для бретелей.

## ТЕХНОЛОГИЧЕСКАЯ ПОСЛЕДОВАТЕЛЬНОСТЬ ОБРАБОТКИ

Выкроите детали изделия согласно спецификации.



Стачайте вытачки на детали переда.





Заутюжьте их вниз.



Детали бретелей сложите вдоль пополам, лицевой стороной внутрь, уравняйте по срезам, стачайте на ширину 0,7 см.



На одном конце бретели закрепите иглу с ниткой. Вставьте ее внутрь ушком вперед.



Проведите иглу внутри бретели, выведите ее наружу. Потяните за нитку, выверните бретель на лицевую сторону. Приутюжьте.



Стачайте боковые срезы деталей переда и спинки между собой, припуски швов обметайте, заутюжьте в сторону переда.



Продублируйте и основывайте детали обтачек верха переда и спинки.



Сложите обтачки вместе, лицом к лицу, стачайте по боковым срезам. Припуски швов разутюжьте.

Нижний срез обтачки обметайте.



Наденьте кольца на короткие бретели, закрепите их положение вспомогательными строчками.



Вспомогательными строчками притачайте бретели по верхнему срезу изделия.



Наложите обтачку на изделие, лицом к лицу, уравняйте по верхним срезам, сколите, притачайте. Припуски шва на закругленных участках рассеките, не доходя до строчки 0,2 см.



Припуски шва направьте в сторону обтачки. Отстрочите шов в край по лицевой стороне обтачки.



Выметайте верхний край платья с переходным кантом шириной 0,1-0,2 см из изделия в сторону обтачки, приутюжьте.



Проденьте бретели через регулятор, а затем через кольцо.



Открытый конец бретели снова проденьте через регулятор и закрепите строчкой.



Детали оборки стачайте в единую деталь. Припуски швов обметайте, заутюжьте. Обметайте срез низа оборки.



Подверните срез низа оборки на ширину обметочной строчки в сторону изнанки, застрочите, приутюжьте.







Проложите крупную вспомогательную строчку по верхнему срезу оборки. Стяните нитки, формируя сборку.



Приколите или приметайте оборку по низу платья, притачайте. Припуски шва обметайте, заутюжьте вверх.

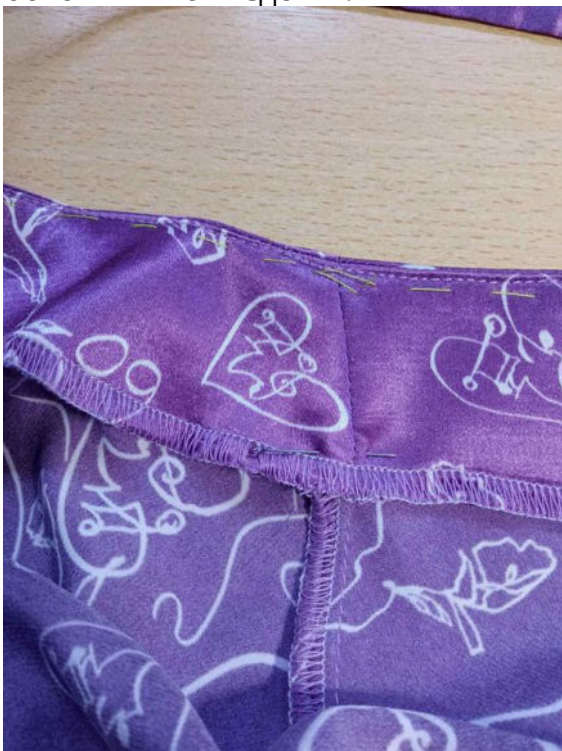


Шов притачивания оборки отстрочите в край по лицевой стороне изделия.





Ручными потайными стежками подшейте отлетные края обтачки к припускам боковых швов изделия.



Ваше платье готово.  
Носите с удовольствием!

Понравилась выкройка? Тогда ждём ваши ФОТО-ОТЗЫВЫ:



на нашем сайте: <https://shkatulka-sew.ru/pattern/vykroyka-svobodnogo-sarafana-wd060721/>



в соцсетях с хэштегом #WD060721

