

ШКАТУЛКА

SHKATULKA-SEW.RU



#KB270721

**Размеры
(ростовка)
86-164 см**

СЛОЖНОСТЬ



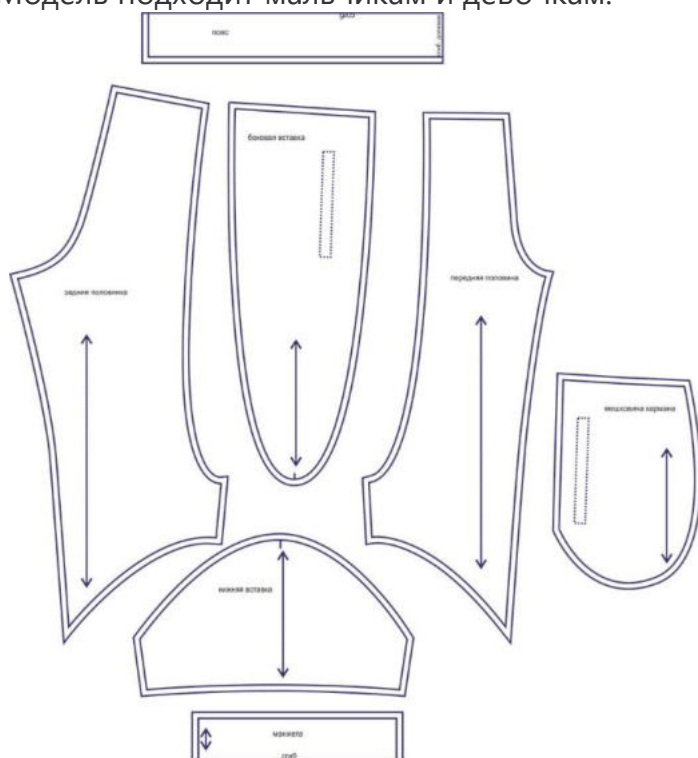
брюки

KB270721

Выкройка детских двухцветных трикотажных брюк, умеренного объёма, прямого силуэта. Перед и спинка имеют фигурные боковые и нижние вставки из контрастного материала, переходящие с одной половинки брюк на другую. Сверху на передних половинках в области бока предусмотрены прорезные карманы с молнией.

Верхний срез брюк обработан притачным поясом на резинке. Брюки длинные, по низу обработаны притачными трикотажными манжетами. Линия талии, высота сидения брюк находятся на естественном месте.

Модель подходит мальчикам и девочкам.

СОСТАВ КОМПЛЕКТА
ЛЕКАЛ

* Выкройки даны с припусками на швы. Они обозначены двойным контуром. Вы можете самостоятельно изменить ширину припусков, исходя из свойств выбранного материала или своих целей.

ВЕЛИЧИНЫ ПРИБАВОК НА ОСНОВНЫХ УЧАСТКАХ
ИЗМЕРЕНИЙ

Прибавка к обхвату талии в полном объеме	Прибавка к обхвату бедер в полном объеме
7,9-21,7 см (см. замеры лекал ниже)	4,6-11,1 см (см. замеры лекал ниже)

ЗАМЕРЫ КЛЮЧЕВЫХ ПАРАМЕТРОВ, РАСХОД ТКАНИ

* Без учета припусков на швы.

Внимание: расчет выполнен для трикотажа без учета направления ворса и возможной усадки! Усадка может достигать 15-20% от длины материала. Обязательно учитывайте это и берите с запасом.

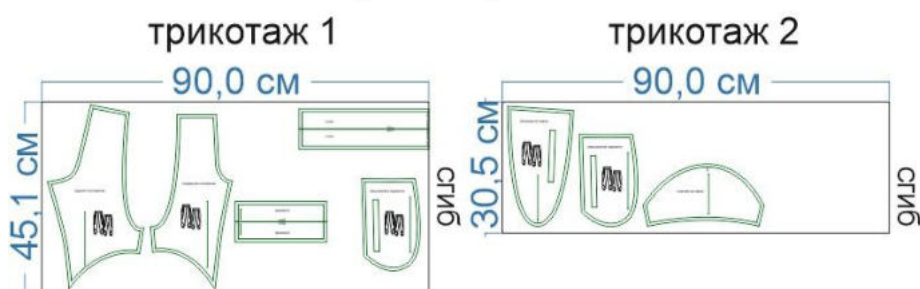
рост, см	полный замер на уровне талии, см	полный замер на уровне бедер, см	длина брюк по боковому шву без учета пояса, см	расход трикотажа 1 при ширине 180 см, см	расход трикотажа 2 при ширине 180 см, см
86	58,9	61,7	46,3	50,0	35,0
92	60,3	63,4	50,1	54,2	37,5
98	61,7	65,0	53,9	58,3	40,0
104	63,1	66,7	57,7	62,5	42,5
110	64,4	68,3	61,6	66,7	45,0
116	65,8	70,0	65,4	70,8	47,5
122	67,2	71,6	69,2	75,0	50,0
128	70,1	75,0	72,9	80,0	52,1
134	73,0	78,3	76,7	85,0	54,3
140	76,0	81,7	80,4	90,0	56,4
146	78,9	85,0	84,1	95,0	58,6
152	81,8	88,4	87,9	100,0	60,7
158	84,7	91,7	91,6	105,0	62,9
164	87,7	95,1	95,3	110,0	65,0

РЕКОМЕНДАЦИИ ПО ВЫБОРУ ТКАНИ

Для пошива данной модели подойдут формоустойчивые трикотажные полотна средней поверхностной плотности, например, футер 2-нитка петля, футер 3-нитка в качестве основного материала, кашкорсе или рибана для манжет.

РАСКРОЙ

размер 86





Основной материал (футер 2х нитка с лайкрой):

Цвет 1:

1. Передняя половинка - 2 дет.
2. Задняя половинка - 2 дет.
3. Мешковина кармана - 2 дет.
4. Пояс - 1 дет. с двумя сгибами.

Рибана/кашкорсе:

5. Манжета - 2 дет. со сгибом.

Цвет 2:

6. Нижняя вставка - 2 дет.
7. Боковая вставка - 2 дет.
3. Мешковина кармана - 2 дет.

Дублерин:






1. Долевик входа в карман — 4 дет. (выкраивается самостоятельно, по долевой, в виде прямоугольника шириной 4 см и длиной, равной длине входа в карман + 3 см).

Припуски на швы





Все детали изделия даны с необходимыми припусками на швы.

Образец был отшит из трикотажа футер 2-нитка двух цветов.

ОБОРУДОВАНИЕ И ИНСТРУМЕНТЫ

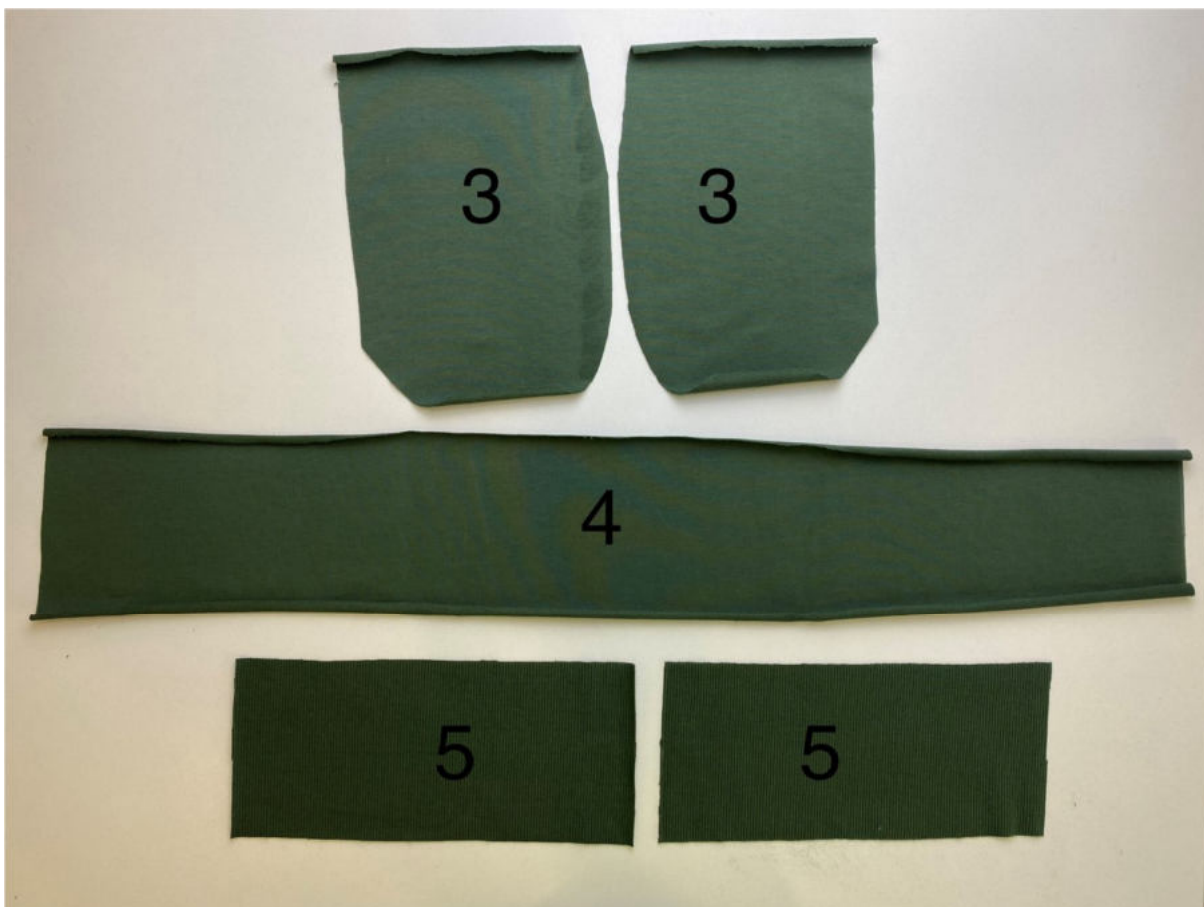
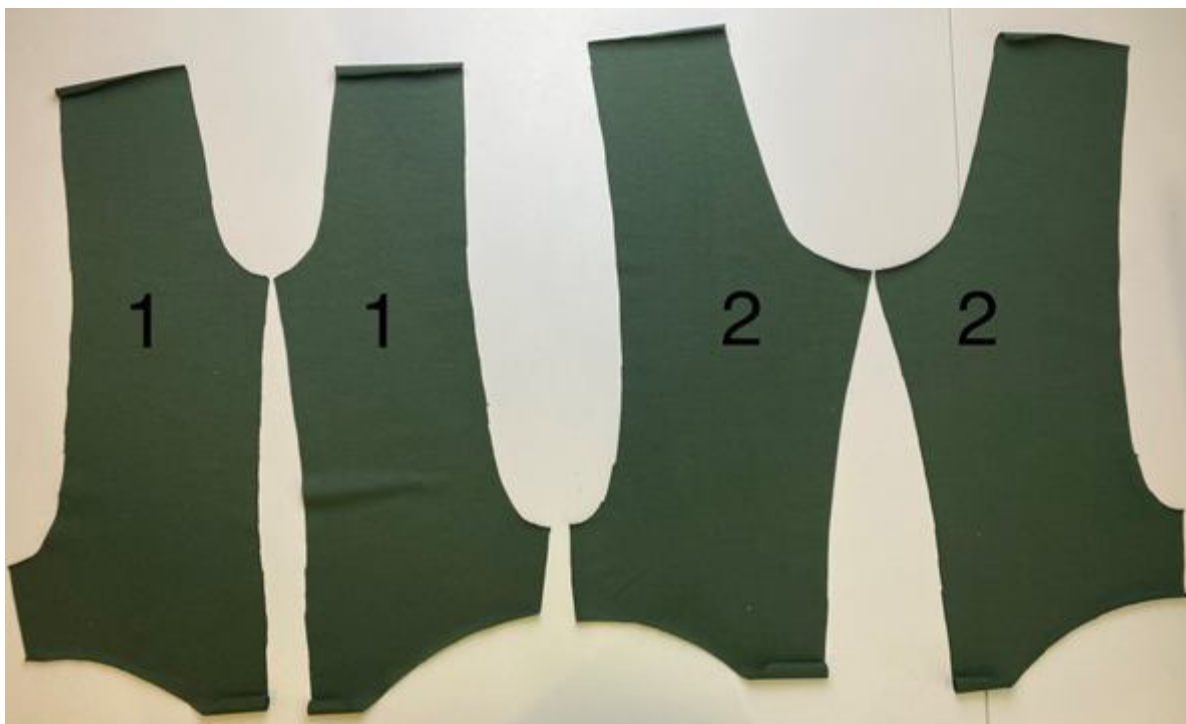
	Бытовая швейная машинка
	Оверлок 4-ниточный
	Утюг с паром или без, утюжильный стол или гладильная доска;
	Ручная и машинные иглы, соответствующие типу ткани, булавки для закалывания или маленькие прищепки.
	Ножницы для бумаги и ножницы для раскроя.

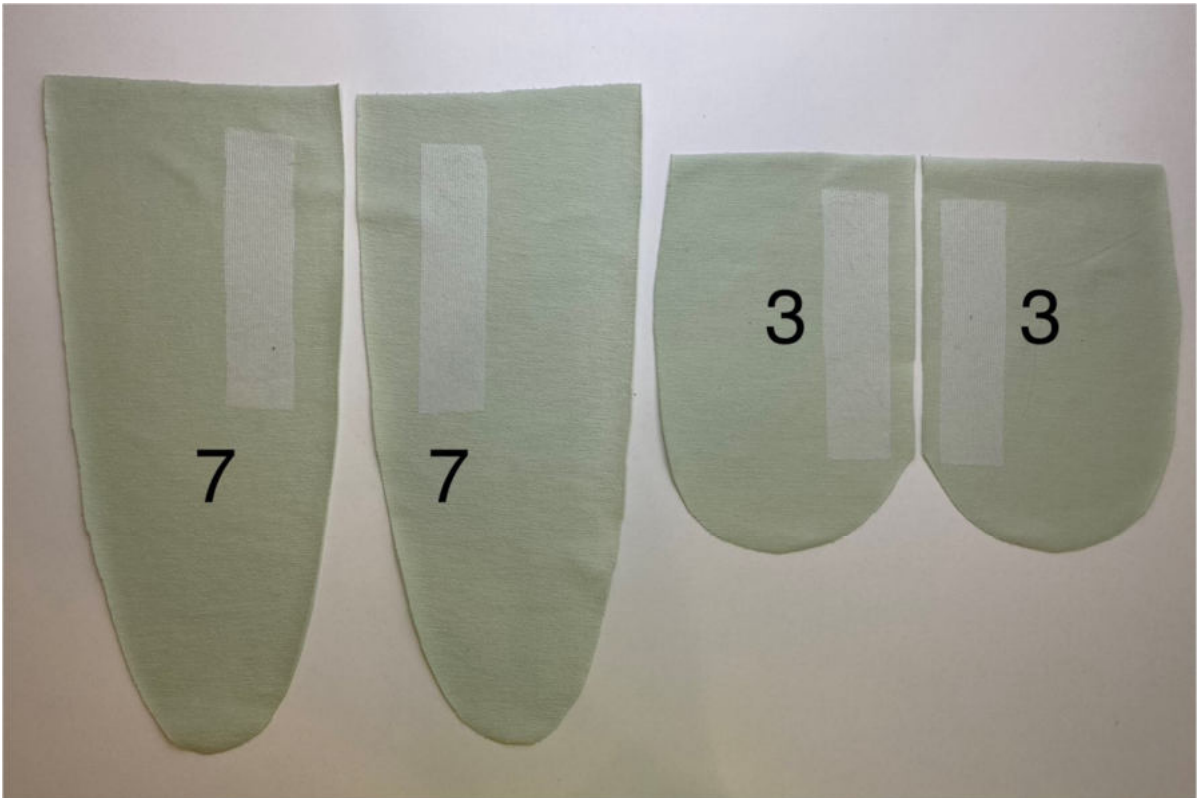
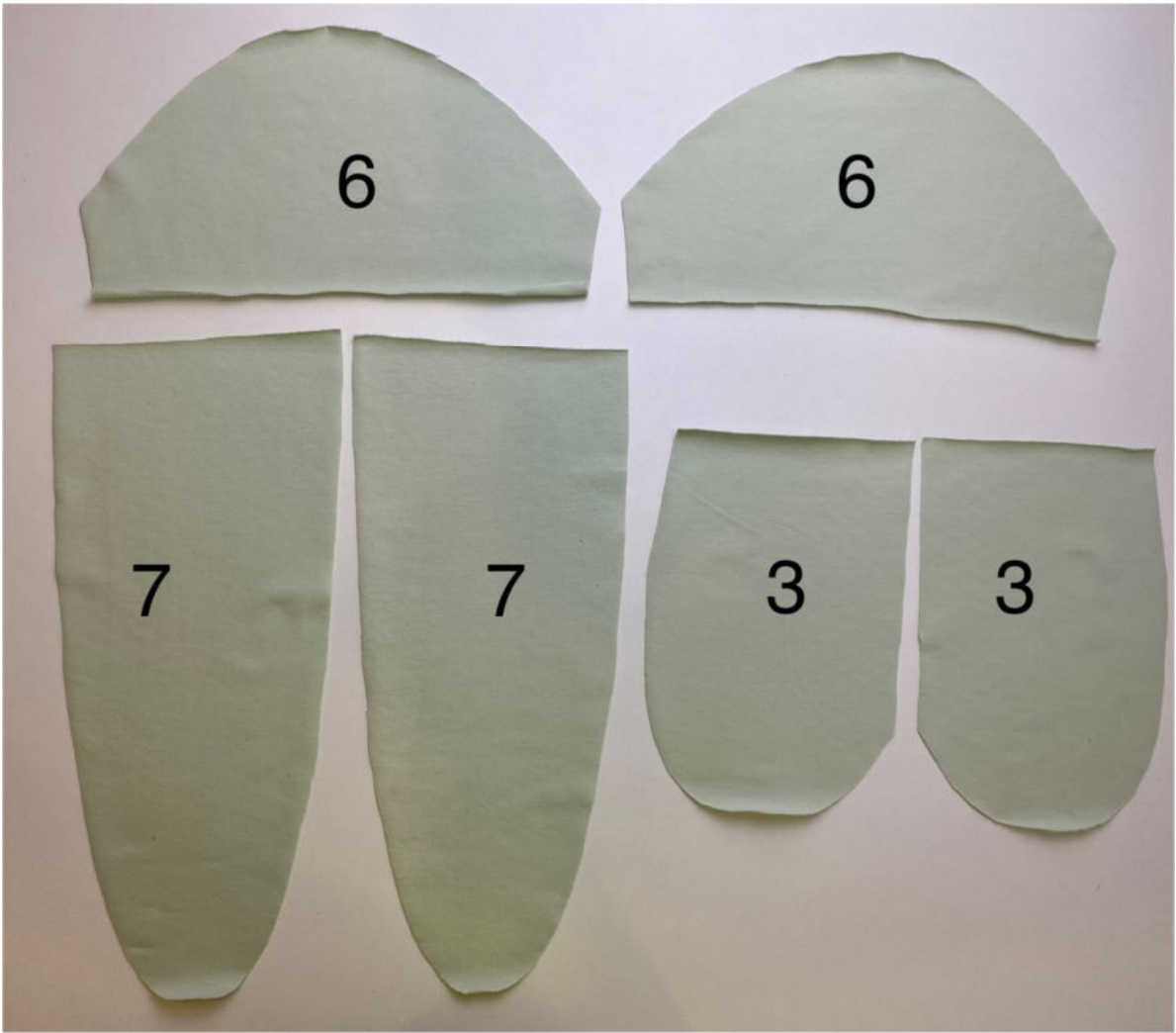
ДОПОЛНИТЕЛЬНЫЕ МАТЕРИАЛЫ И ФУРНИТУРА

	Нитки для бытовой машины и для оверлока
	короткая застежка-молния – 2 шт.
	Эластичная тесьма в пояс (резинка)
	Долевик или лоскут дублерина

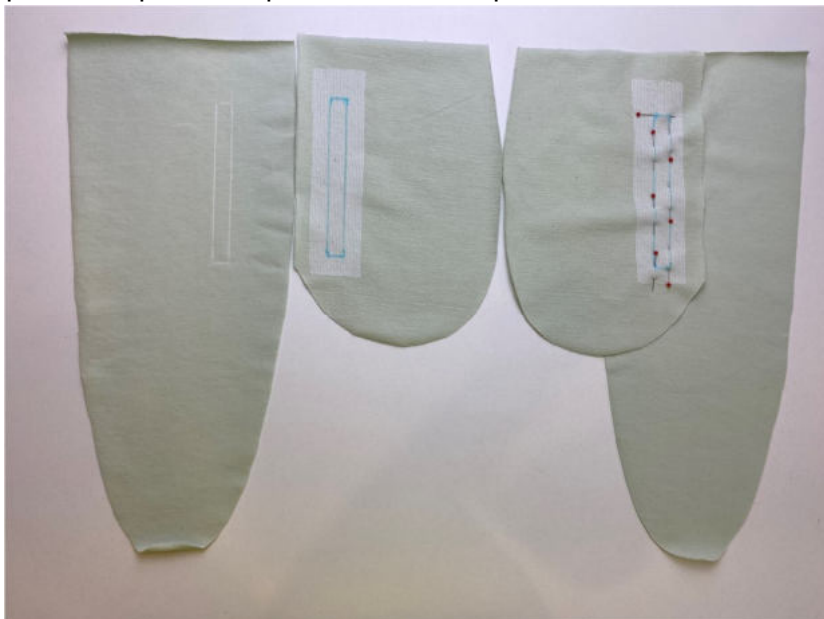
ТЕХНОЛОГИЧЕСКАЯ ПОСЛЕДОВАТЕЛЬНОСТЬ ОБРАБОТКИ

Выкроите детали изделия согласно спецификации. Продублируйте входы в карман.





Наметьте расположение рамки кармана на боковой вставке и мешковине брюк.
Наложите мешковину на вставку брюк, лицом к лицу, совмещая линии разметки рамки кармана, приколите или приметайте.



Проложите строчку по рамке кармана.



Приутюжьте строчку. Разрежьте вход в карман, ведя линию реза посередине между строчками, выходя к уголкам наискосок, не доходя до строчки на 0,2 см.



Выверните, выправьте мешковину кармана в сторону изнанки вставки брюк.



Выутюжьте рамку кармана.



Снизу под рамку подложите молнию, выровняйте, приколите или приметайте.



Притачайте молнию в край по всему её периметру.



Наложите нижнюю мешковину на верхнюю, лицом к лицу, уравняйте по срезам, приколите, притачайте.



Строчки приутюжьте.
Карманы готовы!



Сложите попарно задние и передние половинки брюк, лицом к лицу, уравняйте по боковым срезам, сколите, стачайте.



Припуски шва заутюжьте в сторону задней половинки.





Сложите брюки и боковую вставку вместе, лицом к лицу, уравняйте по срезам, сколите.



Стачайте детали между собой.



Припуски шва заутюжьте в сторону основного изделия.



Отстрочите шов в край по лицевой стороне изделия.



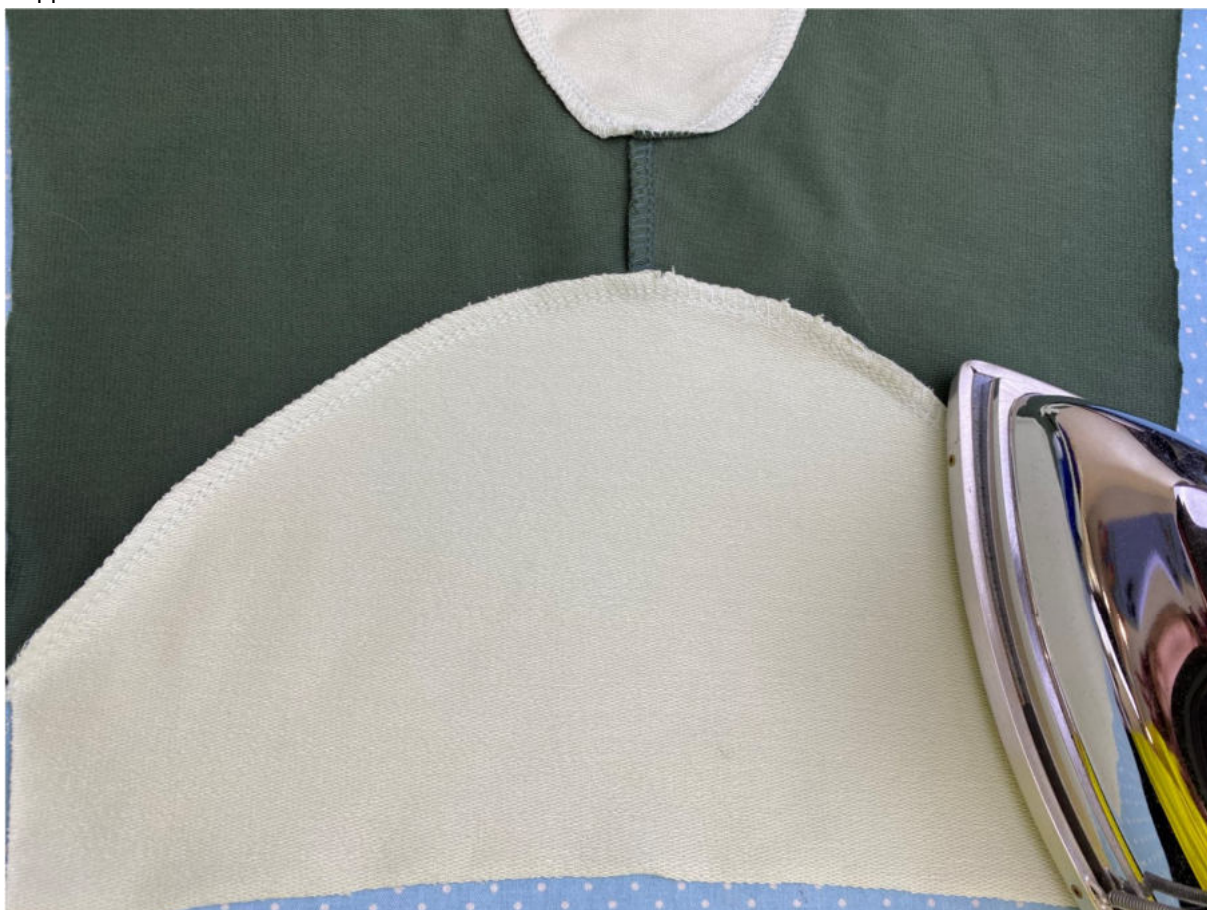
Приутюжьте шов.



Сложите брюки и нижнюю вставку вместе, лицом к лицу, уравняйте по срезам, сколите.



Притачайте вставку к изделию. Припуски шва заутюжьте в сторону основного изделия.



Припуски шва отстрочите в край по лицевой стороне изделия.



Шов приутюжьте.



Сложите брючину пополам, лицевой стороной внутрь, уравняйте по шаговым срезам, сколите.



Стачайте шаговые срезы брюк.



Припуски шва заутюжьте в сторону задней половинки.
Вложите брючины одну в другую, лицом к лицу, уравняйте по средним срезам, сколите.





Стачайте средние срезы брючин между собой.



Припуски шва приутюжьте на ребро, затем заутюжьте.



Выверните, выправьте брюки на лицевую сторону.

Зафиксируйте положение мешковин карманов по верхнему срезу брюк при помощи зажимов, закрепите вспомогательной строчкой в край.



Сложите детали пояса и манжет пополам, лицевой стороной внутрь, уравняйте по коротким срезам, сколите.

Уточните длину резинки на примерке. Сложите её в кольцо, концами в нахлест, заколите булавкой.



Стачайте пояс и манжеты в кольцо.
Резинку стачайте крупным зигзагом.



Разложите припуски шва пояса (и манжет) в разные стороны относительно середины детали, приутюжьте.

Сложите пояс вдоль пополам, изнанкой внутрь, приутюжьте по сгибу.



Разделите длину среза пояса на 4 равных части, поставьте контрольные булавки. Внутрь пояса вложите резинку. Скрепите срезы пояса между собой швом шириной 0,4 см, не захватывая в шов резинку.



Разделите длину верхнего среза брюк на 4 равных части, поставьте контрольные булавки.

Совмещая булавки, приколите пояс к изделию.



Притачайте пояс к изделию. Конец строчки спрячьте в шов с помощью иглы с длинным ушком.



Припуски шва заутюжьте в сторону брюк.



Равномерно растягивая резинку, отстрочите пояс двумя параллельными строчками, идущими на равном расстоянии от краёв пояса и друг от друга.



Слегка приутюжьте пояс.



Приколите манжеты по низу брючин, притачайте. Концы строчки спрячьте в шов.



Припуски швов заутюжьте в сторону брючин.



Отутюжьте изделие в готовом виде. Носите с удовольствием!

Понравилась выкройка? Тогда ждём ваши ФОТО-ОТЗЫВЫ:

на нашем сайте: <https://shkatulka-sew.ru/pattern/vykroyka-detskih-sportivnyh-bryuk-kb270721/>



в соцсетях с хэштегом #KB270721

