

ШКАТУЛКА

SHKATULKA-SEW.RU



#WC310821

**Размеры**

40-68

**Рост**

156-180см

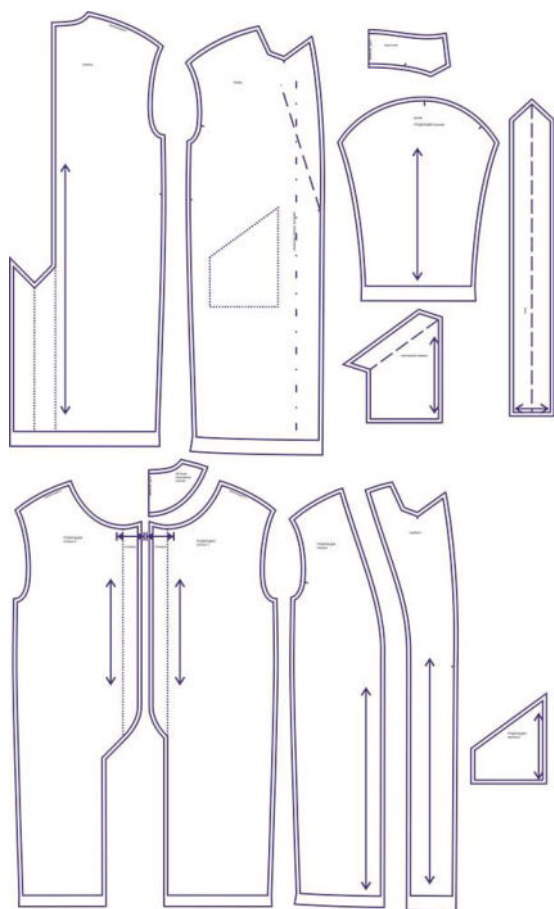
**СЛОЖНОСТЬ**



## ПАЛЬТО

## WC310821

Выкройка женского пальто среднего объёма, прямого силуэта, со спущенной линией плеча, выполненного на отлетной подкладке. Перед — с накладными карманами со скошенным входом. Спинка — со средним швом, со шлицей по низу среднего шва. Горловина оформлена отложным английским воротником с лацканами. Застёжка — центральная, бортовая, на съёмный завязывающийся пояс и потайную пуговицу и обмётанную петлю. Рукава — рубашечного покроя, длинные. Длина пальто — ниже колена.

СОСТАВ КОМПЛЕКТА  
ЛЕКАЛ

\* Выкройки даны с припусками на швы. Они обозначены двойным контуром. Вы можете самостоятельно изменить ширину припусков, исходя из свойств выбранного материала или своих целей.

ВЕЛИЧИНЫ ПРИБАВОК НА ОСНОВНЫХ УЧАСТКАХ  
ИЗМЕРЕНИЙ

Прибавка к обхвату груди  
в полном объеме

26,2 - 26,4 см

## ЗАМЕРЫ КЛЮЧЕВЫХ ПАРАМЕТРОВ, РАСХОД ТКАНИ

\* Без учета припусков на швы.

Внимание: расчет выполнен для ткани без учета направления ворса и возможной усадки! Усадка может достигать 15-20% от длины материала. Обязательно учитывайте это и берите с запасом.

размер	рост, см	Длина изделия по средней линии спинки за вычетом воротника, см	Ширина изделия на уровне груди, см	Длина рукава от горловины, см	Ширина рукава на уровне нижней точки проймы, см	Расход основной ткани при ширине 150 см, см	Расход подкладки при ширине 150 см, см
40	156-160	100,7	106,2	67,9	53,1	244,0	115,0
	161-165	104,7		69,4		255,3	119,3
	166-170	108,7		70,9		266,5	123,5
	171-175	112,7		72,4		277,8	127,8
	176-180	116,7		73,9		289,0	132,0
42	156-160	101,2	110,2	68,0	53,1	251,1	123,4
	161-165	105,2		69,5		262,1	127,7
	166-170	109,2		71,0		273,1	132,1
	171-175	113,2		72,5		284,1	136,4
	176-180	117,2		74,0		295,1	140,8
44	156-160	101,7	114,2	68,0	53,2	258,1	131,7
	161-165	105,7		69,5		268,9	136,2
	166-170	109,7		71,0		279,7	140,6
	171-175	113,7		72,5		290,5	145,1
	176-180	117,7		74,0		301,3	149,6
46	156-160	102,2	118,2	68,1	53,2	265,2	140,1
	161-165	106,2		69,6		275,8	144,6
	166-170	110,2		71,1		286,3	149,2
	171-175	114,2		72,6		296,9	153,8
	176-180	118,2		74,1		307,4	158,4
48	156-160	102,7	122,3	68,2	53,3	272,3	148,4
	161-165	106,7		69,7		282,6	153,1
	166-170	110,7		71,2		292,9	157,8
	171-175	114,7		72,7		303,3	162,5
	176-180	118,7		74,2		313,6	167,1
50	156-160	103,2	126,3	68,2	53,3	279,4	156,8
	161-165	107,2		69,7		289,4	161,6
	166-170	111,2		71,2		299,5	166,4
	171-175	115,2		72,7		309,6	171,1
	176-180	119,2		74,3		319,7	175,9
52	156-160	103,7	130,3	68,3	53,4	286,4	165,1
	161-165	107,7		69,8		296,3	170,0

	166-170	111,7		71,3		306,1	174,9
	171-175	115,7		72,8		316,0	179,8
	176-180	119,7		74,3		325,9	184,7
<b>54</b>	156-160	104,2	134,3	68,4	53,4	293,5	173,5
	161-165	108,2		69,9		303,1	178,5
	166-170	112,2		71,4		312,8	183,5
	171-175	116,2		72,9		322,4	188,5
	176-180	120,2		74,4		332,0	193,5
<b>56</b>	156-160	104,7	138,3	68,4	53,4	300,6	181,9
	161-165	108,7		69,9		310,0	187,0
	166-170	112,7		71,4		319,4	192,1
	171-175	116,7		73,0		328,8	197,2
	176-180	120,7		74,5		338,1	202,3
<b>58</b>	156-160	105,2	142,3	68,5	53,5	307,6	190,2
	161-165	109,2		70,0		316,8	195,4
	166-170	113,2		71,5		326,0	200,6
	171-175	117,2		73,0		335,1	205,9
	176-180	121,2		74,5		344,3	211,1
<b>60</b>	156-160	105,7	146,3	68,5	53,5	314,7	198,6
	161-165	109,7		70,1		323,6	203,9
	166-170	113,7		71,6		332,6	209,2
	171-175	117,7		73,1		341,5	214,5
	176-180	121,7		74,6		350,4	219,9
<b>62</b>	156-160	106,2	150,4	68,6	53,6	321,8	206,9
	161-165	110,2		70,1		330,5	212,4
	166-170	114,2		71,6		339,2	217,8
	171-175	118,2		73,2		347,9	223,2
	176-180	122,2		74,7		356,6	228,6
<b>64</b>	156-160	106,7	154,4	68,7	53,6	328,9	215,3
	161-165	110,7		70,2		337,3	220,8
	166-170	114,7		71,7		345,8	226,4
	171-175	118,7		73,2		354,3	231,9
	176-180	122,7		74,8		362,7	237,4
<b>66</b>	156-160	107,2	158,4	68,7	53,7	335,9	223,6
	161-165	111,2		70,3		344,2	229,3
	166-170	115,2		71,8		352,4	234,9
	171-175	119,2		73,3		360,6	240,6
	176-180	123,2		74,8		368,9	246,2
<b>68</b>	156-160	107,7	162,4	68,8	53,7	343,0	232,0
	161-165	111,7		70,3		351,0	237,8
	166-170	115,7		71,9		359,0	243,5
	171-175	119,7		73,4		367,0	249,3
	176-180	123,7		74,9		375,0	255,0

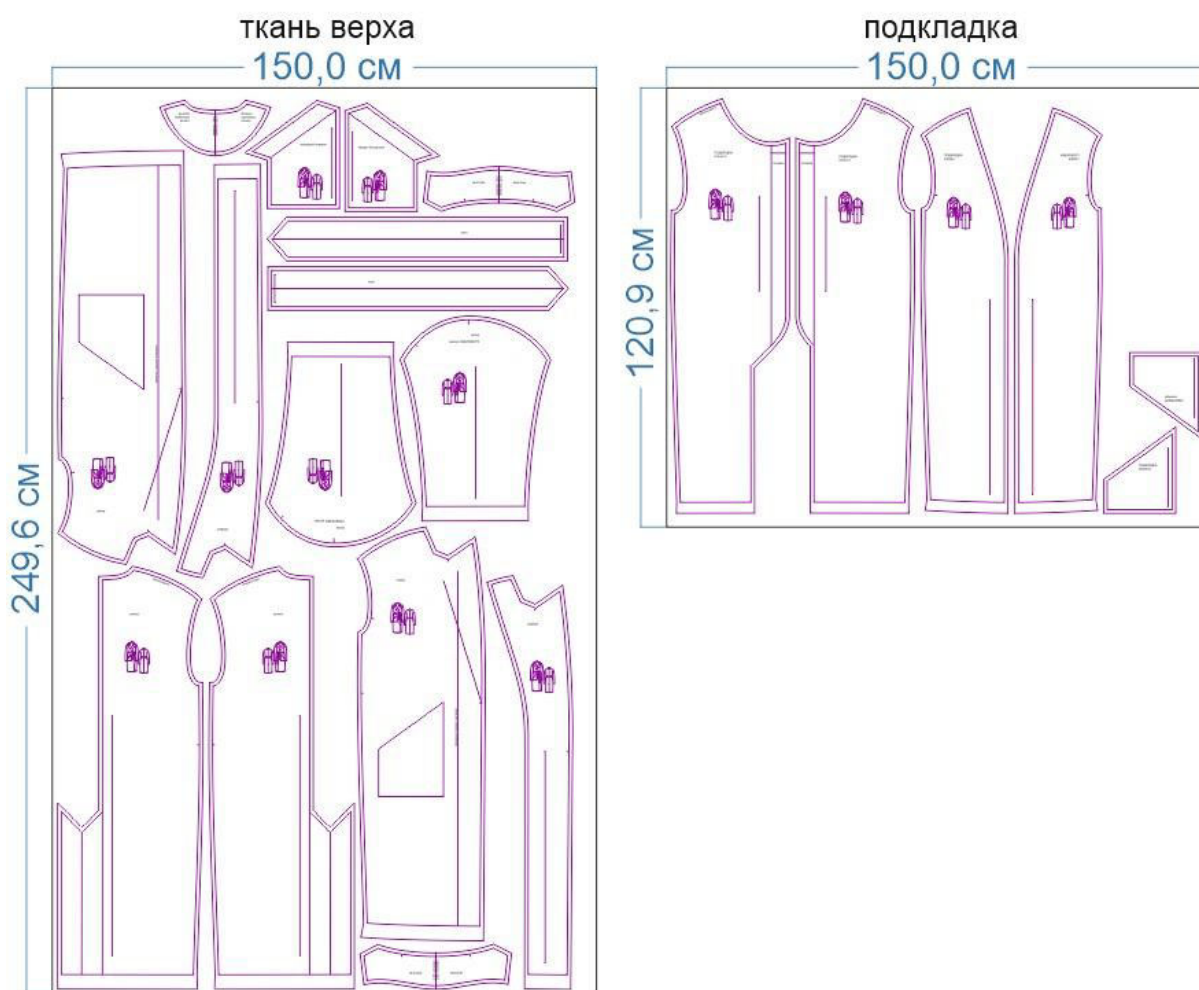
## РЕКОМЕНДАЦИИ ПО ВЫБОРУ ТКАНИ

Для пошива пальто можно использовать ткани пальтовой группы, средней поверхностной плотности, формоустойчивые, пластичные, отличающиеся малой сминаемостью, например, пальтовое сукно, кашемир, драп, букле и т.п.

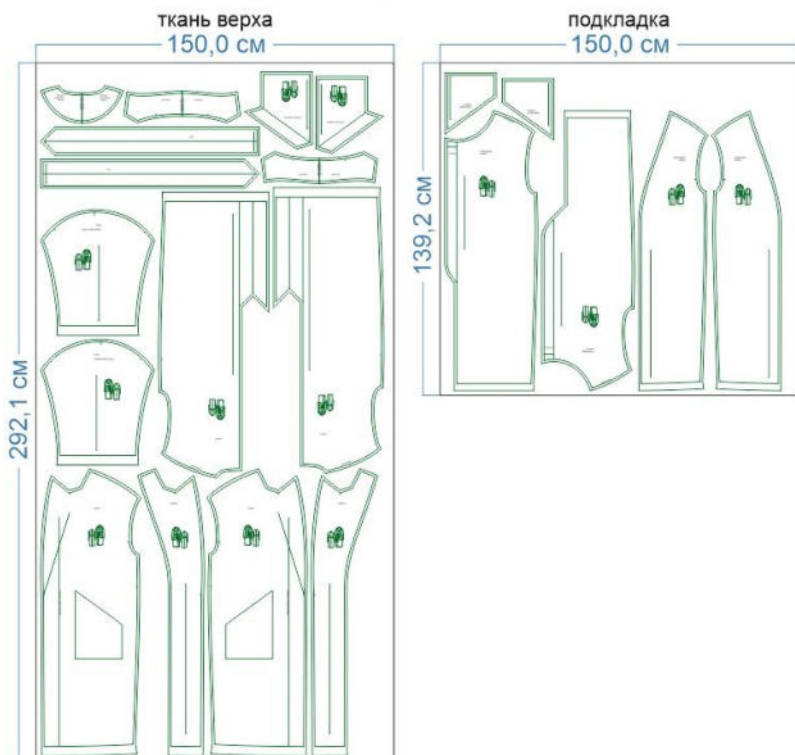
В качестве подкладки можно использовать поливискозную подкладочную ткань, саржу, шёлк и т.д.

## РАСКРОЙ

размер 40 рост 166-170 см



размер 52 рост 166-170 см



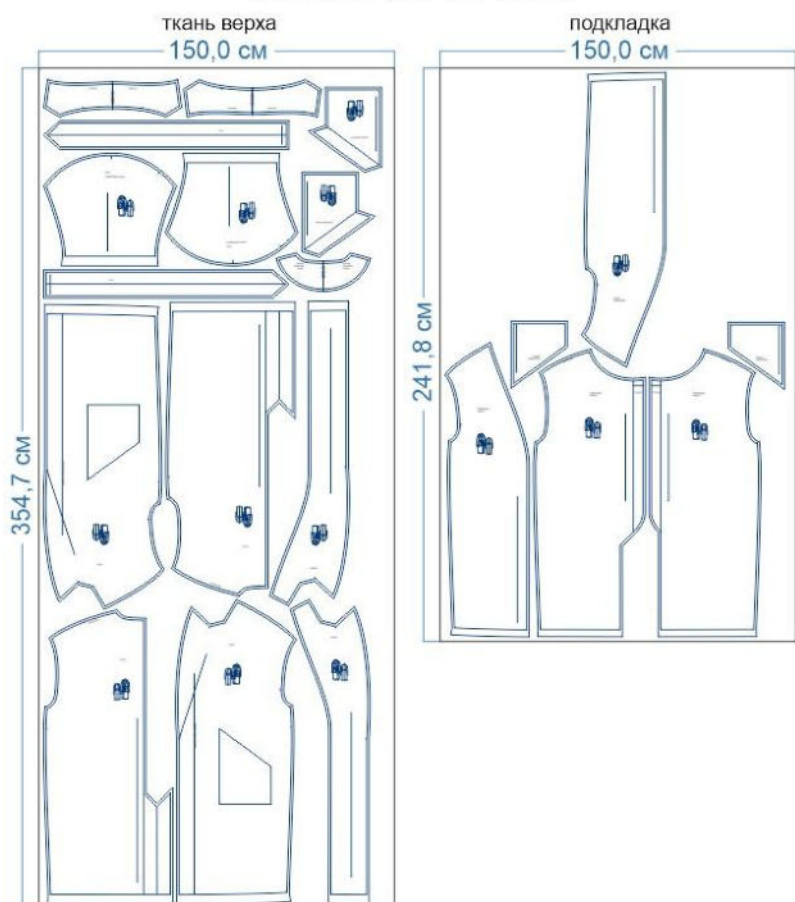
Основной материал:

- 1.Спинка — 2 дет.,
- 2.Перед — 2 дет.,
- 3.Рукав — 2 дет.,
- 4.Накладной карман — 2 дет.,
- 5.Воротник — 2 дет. со сгибом,
- 6.Подборт — 2 дет.,
- 7.Обтачка горловины спинки — 1 дет. со сгибом,
- 8.Пояс — 2 дет.

Подкладка:

- 1.Перед — 2 дет.,
- 2.Спинка 1 — 1 дет.,
- 3.Спинка 2 — 1 дет.,
- 4.Рукав — 2 дет.,
- 5.Карман — 2 дет.

размер 68 рост 166-170 см



Дублерин:




- 1.Воротник — 1 дет. со сгибом,
- 2.Подборт — 2 дет.,
- 3.Припуск подгибки верха накладного кармана — 2 дет.,
- 4.Подгибка низа рукавов — 2 дет.,
- 5.Припуск шлицы — 2 дет.,
- 6.Подгибка низа спинки — 2 дет.,
- 7.Подгибка низа переда — 2 дет.,
- 8.Пояс — 2 дет.,
- 9.Обтачка горловины спинки — 1 дет. со сгибом.

## Припуски на швы

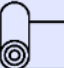

Все детали изделия имеют необходимые припуски на швы.

Образец пальто был отшит из пальтового сукна и поливискозной подкладочной ткани.

## ОБОРУДОВАНИЕ И ИНСТРУМЕНТЫ

	Бытовая швейная машинка;
	Оверлок;
	Утюг с паром или без, утюжильный стол или гладильная доска;
	Машинные иглы, соответствующие типу ткани (для плотных пальтовых тканей), булавки для закалывания или маленькие зажимы;
	Ножницы для бумаги и ножницы для раскроя;
	Проутюжильник (сетка для ВТО или лоскут х/б ткани).

## ДОПОЛНИТЕЛЬНЫЕ МАТЕРИАЛЫ И ФУРНИТУРА

	Нитки для бытовой машины;
	Дублерин;
	Пуговица.

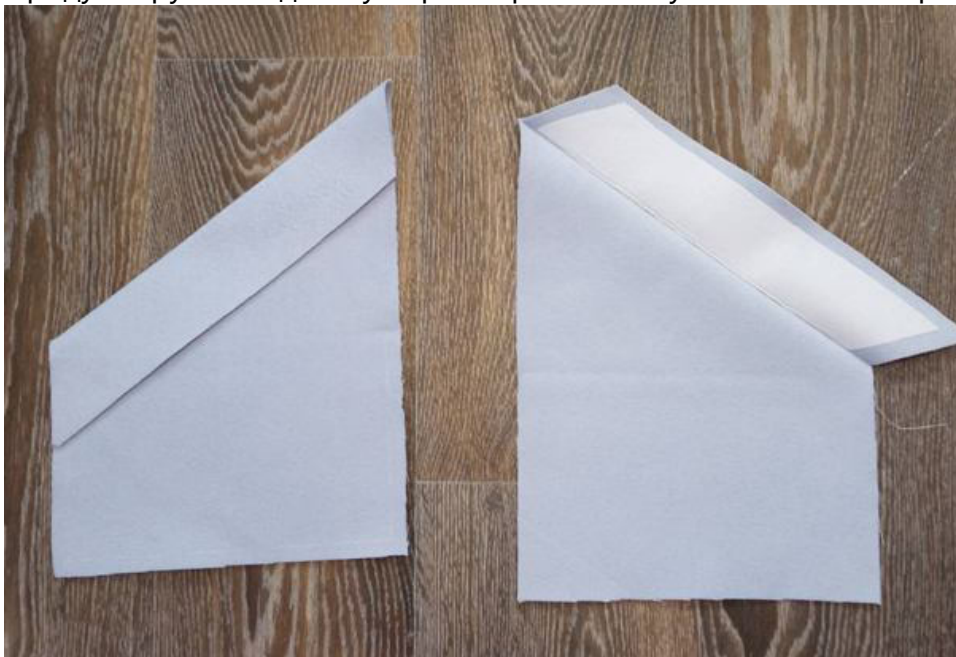
## ТЕХНОЛОГИЧЕСКАЯ ПОСЛЕДОВАТЕЛЬНОСТЬ ОБРАБОТКИ

Выкроите детали изделия согласно спецификации.





Продублируйте подгибку верха карманов, заутюжьте её в сторону изнанки.



Притачайте подкладку к припуску кармана, оставив незашитый участок для выворачивания.

Припуски шва заутюжьте в сторону подкладки.



Сложите верх и подкладку кармана вместе, лицом к лицу, уравняйте по срезам, сколите. Обтачайте карман. Припуски шва в уголках высеките наискосок, не доходя до строчки 0,2 см.



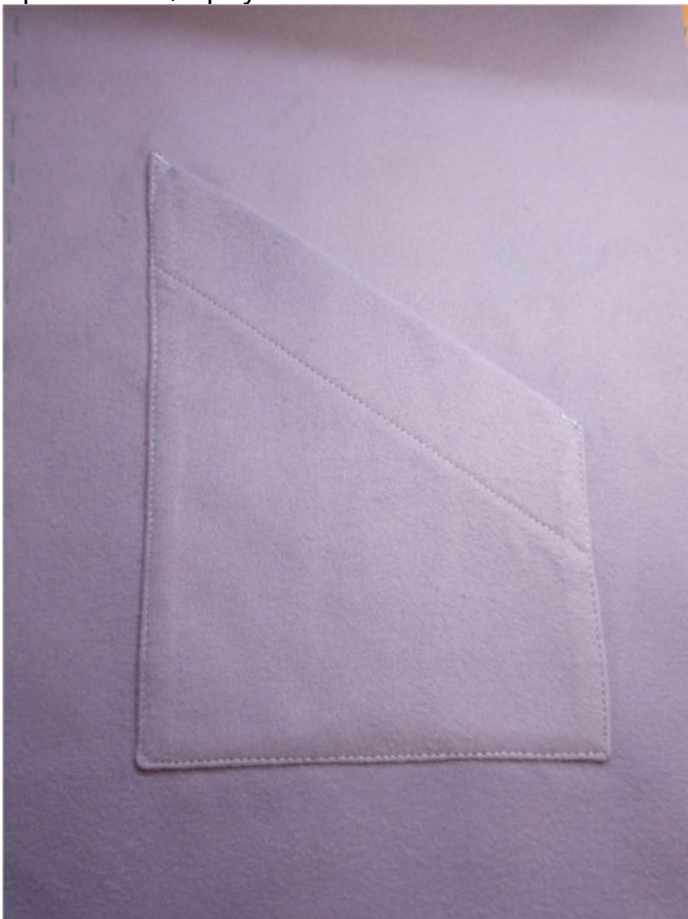
Выверните, выправьте карман на лицевую сторону, выметайте, приутюжьте.



Отстрочите подгибку верха кармана с лицевой стороны.



Ориентируясь по разметке, наложите карман на деталь переда, приколите, притачайте, приутюжьте.



Продублируйте и основовите детали подбортов.



Наложите подборта на детали переда, лицом к лицу, уравняйте по срезам, приколите, притачайте от точки уступа.

Припуски шва в уступе рассеките перпендикулярно строчке, не доходя до неё 0,2 см. Припуски шва с дублирином высеките максимально близко к строчке.



Припуски шва в уголке срежьте наискосок, не доходя до строчки.



Выверните, выправьте подборта на лицевую сторону, выметайте, приутюжьте. Продублируйте подгибку низа переда.



Наметьте линию подгибки низа на лицевой стороне деталей переда.



Заметайте, приутюжьте подгибку низа переда в сторону изнанки, одновременно сформируйте уголки на стыке подгибки и подбортов.



Приметайте подкладку переда к срезу подборта до уголка внизу.



Ориентируясь по линии разметки, сколите лацкан насквозь, сформировав предварительно небольшую слабинку из подборта.



С изнанки пришейте лацкан к изделию потайными стежками.



Лацкан отогните на лицевую сторону изделия. Уравняйте и сколите подкладку и основу переда по всем срезам. При необходимости выполните осноровку.





Стачайте детали спинки до контрольной отметки.



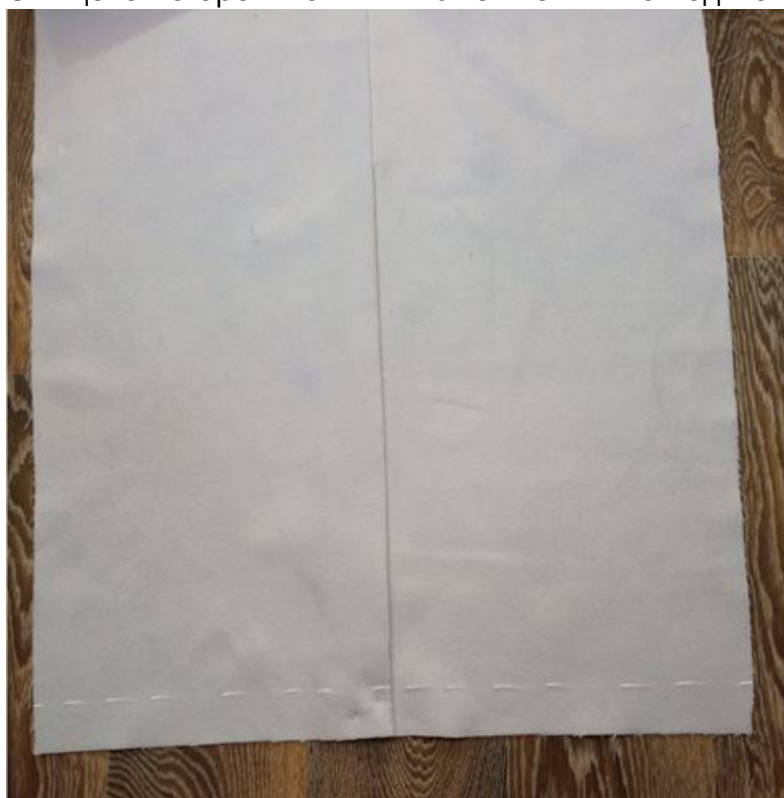
Левый припуск шлицы срежьте на половину ширины. Правый и левый припуски шлицы продублируйте, заутюжьте.



Припуски шва спинки разутюжьте. Продублируйте подгибку низа спинки.



С лицевой стороны спинки наметьте линию подгибки низа.



Подгибку низа спинки заметайте, приутюжьте. На стыке подгибки низа с припусками шлицы сформируйте уголки.



Стачайте части подкладки спинки по средним срезам. Припуски складки сметайте вручную.



Продублируйте и осноруйте обтачку горловины спинки. Приколите, притачайте её к подкладке спинки. Припуски шва направьте в сторону подкладки, приутюжьте.



Сколите булавкой конец среднего шва на основной спинке с концом среднего шва на подкладке спинки.



Приметайте подкладку к правому припуску шлицы до уголка вниз.



Другую сторону подкладки приметайте к левому припуску шлицы.



Частично притачайте подкладку, как показано на фото.



С изнанки верхнюю часть шлицы слегка приутюжьте.



Уравняйте подкладку с основной деталью спинки по срезам, сколите. При необходимости выполните осноровку.



Притачайте подкладку переда по верху подбортов.



Стачайте плечевые срезы основного изделия. Припуски швов разутюжьте. Стачайте плечевые срезы подкладки. Припуски швов заутюжьте.





Продублируйте и основите деталь воротника.



Сложите верхний и нижний воротники вместе, лицом к лицу. Основите срезы концов нижнего воротника на 0,2 см.



Сложите детали воротника вместе, лицом к лицу, уравняйте по срезам концов и отлёта, сколите, стачайте.

Припуски шва в уголках высеките наискосок, не доходя до строчки 0,2 см. Припуски с дублирином высеките близко к строчке.



Выверните, выправьте воротник на лицевую сторону, выметайте с переходным кантом шириной 0,1-0,2 см из верхнего воротника в сторону нижнего, слегка приутюжьте.

При необходимости осноровите воротник по нижним срезам.



Дополнительно осноровите нижний воротник по нижнему срезу в области горловины спинки.



Вколите или вметайте развёрнутый воротник в горловину изделия и подкладки, совмещая все метки. Втачайте.



Припуски швов рассеките, не доходя до строчки 0,2 см, разутюжьте.



Скрепите припуски швов втачивания частей воротника в горловину изделия и горловину подкладки в области ростка (горловины спинки) между собой.



Приутюжьте шов втачивания воротника с лицевой стороны изделия через проутюжильник.



Вколите или вметайте рукава в открытые проймы изделия, втачайте. Припуски швов рассеките, не доходя до строчки 0,2 см, разутюжьте. Продублируйте подгибку низа рукавов.



Аналогичным образом втачайте рукава в проймы подкладки.



Обметайте по отдельности боковые срезы деталей переда и спинки, стачайте их между собой и одновременно срезы рукавов. Припуски швов разутюжьте.



Единой строчкой стачайте боковые срезы подкладки и одновременно срезы рукавов. Припуски швов обметайте, заутюжьте в сторону переда.



Выверните изделие на изнанку. Притачайте подкладку по низу рукавов.



Заметайте низ рукавов на ширину подгибки в сторону изнанки. Приутюжьте низ рукавов, одновременно приутюживая складку из подкладки.





С изнаночной стороны подшейте низ рукава ручными потайными стежками.



Выверните рукава на лицевую сторону. Нитки смётывания удалите, низ рукавов приутюжьте.



У приутюженных уголков оставьте припуски швов шириной 1 см, а остальное срежьте.



Заметайте подгибку подкладки швом вподгибку с закрытым срезом, застрочите, приутюжьте.



Притачайте подкладку к припускам шлицы и подбортов до уголков. Припуски швов обметайте.



Швы подбортов и шлиц приутюжьте. Низ изделия обметайте.



Обтачайте уголки, вывернув их на изнаночную сторону.



Припуски швов уголков разутюжьте.

Выверните, выправьте уголки на лицевую сторону.





Низ изделия заметайте, подшейте ручными потайными стежками.



Нитки смётывания удалите. Низ пальто приутюжьте.



Подборта проколите или прометайте насквозь.



С изнаночной стороны пришейте подборта к изделию потайными стежками.



Скрепите припуски основы и подкладки между собой строчками или долевиками в области подмышек и крайней точки плеча.



Боковые швы верха и подкладки сколите между собой в любом месте.



С изнанки скрепите верх и подкладку между собой отрезками тесьмы на участках, где стояли булавки.





Единой строчкой отстрочите борта и воротник.



Продублируйте и основовите пояс. Сложите его вдоль пополам, лицевой стороной внутрь, сколите, стачайте, оставив в одном месте незашитый участок для выворачивания. Припуски швов в углах высеките наискосок, не доходя до строчки 0,2 см.



Выверните, выправьте пояс на лицевую сторону. Выметайте, приутюжьте, отстрочите по периметру.



Нитки смётывания удалите, пояс приутюжьте.



Разметьте и выметайте петлю по левому борту пальто.



Совмещая центры деталей переда, разметьте расположение пуговицы на подборте, пришейте её.



Ваше пальто готово. Носите с удовольствием!

Понравилась выкройка? Тогда ждём ваши ФОТО-ОТЗЫВЫ:



на нашем сайте: <https://shkatulka-sew.ru/pattern/vykroyka-jenskogo-palto-wc310821/>



в соцсетях с хэштегом #WC310821

