

# ШКАТУЛКА

SHKATULKA-SEW.RU



#WD100921

**Размеры**

**40-68**

**Рост**

**156-180 см**

**СЛОЖНОСТЬ**

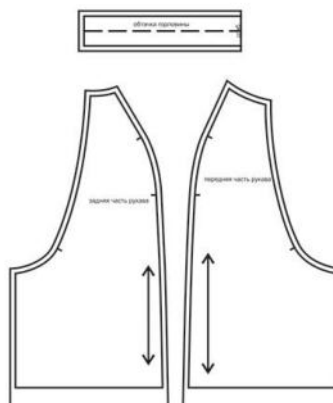
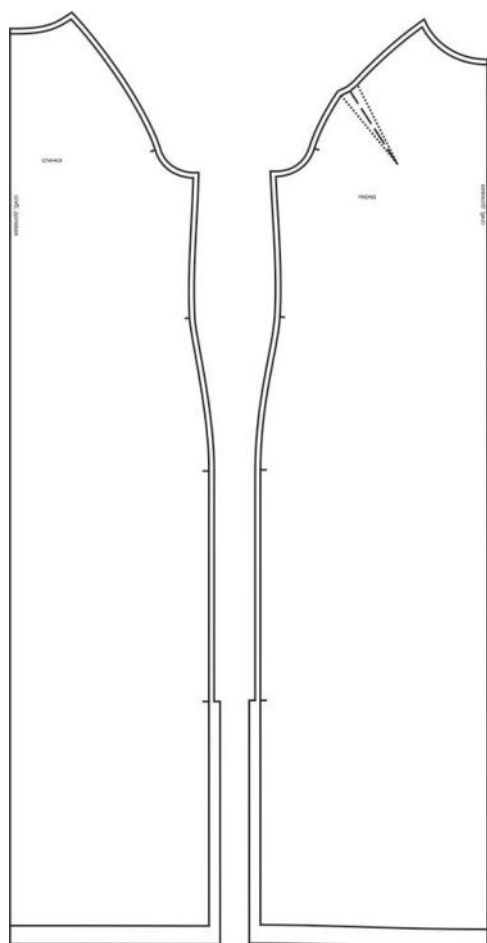


платье

## WD100921



Выкройка женского трикотажного платья-футболки среднего объема полуприлегающего силуэта. Перед — с нагрудными вытачками, выходящими из пройм. Спинка — цельная, без особенностей. Рукава покроя реглан, двухшовные, короткие (выше локтя). Горловина платья — круглой формы, обработана трикотажной обтачкой. По низу платья предусмотрены разрезы в боковых швах. Длина платья — до середины икр.

СОСТАВ  
КОМПЛЕКТА  
ЛЕКАЛ

\* Выкройки даны с припусками на швы. Они обозначены двойным контуром. Вы можете самостоятельно изменить ширину припусков, исходя из свойств выбранного материала или своих целей.

ВЕЛИЧИНЫ ПРИБАВОК НА ОСНОВНЫХ УЧАСТКАХ  
ИЗМЕРЕНИЙ

Прибавка к обхвату груди в полном объеме	Прибавка к обхвату талии в полном объеме	Прибавка к обхвату бедер в полном объеме
10,2 см	26,2 - 27,8 см	9,2 - 14,2 см

## ЗАМЕРЫ КЛЮЧЕВЫХ ПАРАМЕТРОВ, РАСХОД ТКАНИ

\* Без учета припусков на швы.

Внимание: расчет выполнен для трикотажа без учета направления ворса и возможной усадки! Усадка может достигать 15-20% от длины материала. Обязательно учитывайте это и берите с запасом.

размер	рост, см	Длина изделия по средней линии спинки за вычетом обтачки, см	Ширина изделия на уровне груди, см	Ширина изделия на уровне талии, см	Ширина изделия на уровне бедер, см	Длина рукава (от горловины), см	Ширина рукава на уровне нижней точки проймы, см	Расход основной ткани при ширине 150 см, см
<b>40</b>	156-160	112,0	90,2	88,2	97,2	38,1	35,4	126,0
	161-165	116,0				38,9		129,8
	166-170	120,0				39,6		133,5
	171-175	124,0				40,4		137,3
	176-180	128,0				41,1		141,0
<b>42</b>	156-160	112,0	94,2	92,2	101,6	38,5	36,3	132,0
	161-165	116,0				39,2		136,3
	166-170	120,0				40,0		140,6
	171-175	124,0				40,7		144,9
	176-180	128,0				41,5		149,2
<b>44</b>	156-160	112,0	98,2	96,1	105,9	38,8	37,2	138,0
	161-165	116,0				39,6		142,9
	166-170	120,0				40,3		147,7
	171-175	124,0				41,1		152,6
	176-180	128,0				41,8		157,4
<b>46</b>	156-160	112,0	102,2	100,1	110,3	39,2	38,1	144,0
	161-165	116,0				39,9		149,4
	166-170	120,0				40,7		154,8
	171-175	124,0				41,4		160,2
	176-180	128,0				42,2		165,6
<b>48</b>	156-160	112,0	106,2	104,1	114,6	39,5	39,1	150,0
	161-165	116,0				40,3		156,0
	166-170	120,0				41,0		161,9
	171-175	124,0				41,8		167,9
	176-180	128,0				42,5		173,9
<b>50</b>	156-160	112,0	110,2	108,1	119,0	39,9	40,0	156,0
	161-165	116,0				40,6		162,5

	166-170	120,0				41,4		169,0
	171-175	124,0				42,1		175,6
	176-180	128,0				42,9		182,1
<b>52</b>	156-160	112,0	114,2	112,0	123,3	40,2	40,9	162,0
	161-165	116,0				41,0		169,1
	166-170	120,0				41,7		176,1
	171-175	124,0				42,5		183,2
	176-180	128,0				43,2		190,3
<b>54</b>	156-160	112,0	118,2	116,0	127,7	40,6	41,8	168,0
	161-165	116,0				41,4		175,6
	166-170	120,0				42,1		183,3
	171-175	124,0				42,9		190,9
	176-180	128,0				43,6		198,5
<b>56</b>	156-160	112,0	122,2	120,0	132,1	41,0	42,7	174,0
	161-165	116,0				41,7		182,2
	166-170	120,0				42,5		190,4
	171-175	124,0				43,2		198,5
	176-180	128,0				44,0		206,7
<b>58</b>	156-160	112,0	126,2	123,9	136,4	41,3	43,6	180,0
	161-165	116,0				42,1		188,7
	166-170	120,0				42,8		197,5
	171-175	124,0				43,6		206,2
	176-180	128,0				44,3		214,9
<b>60</b>	156-160	112,0	130,2	127,9	140,8	41,7	44,5	186,0
	161-165	116,0				42,4		195,3
	166-170	120,0				43,2		204,6
	171-175	124,0				43,9		213,9
	176-180	128,0				44,7		223,1
<b>62</b>	156-160	112,0	134,2	131,9	145,1	42,0	45,5	192,0
	161-165	116,0				42,8		201,8
	166-170	120,0				43,5		211,7
	171-175	124,0				44,3		221,5
	176-180	128,0				45,0		231,4
<b>64</b>	156-160	112,0	138,2	135,9	149,5	42,4	46,4	198,0
	161-165	116,0				43,1		208,4
	166-170	120,0				43,9		218,8
	171-175	124,0				44,6		229,2
	176-180	128,0				45,4		239,6
<b>66</b>	156-160	112,0	142,2	139,8	153,8	42,7	47,3	204,0
	161-165	116,0				43,5		214,9
	166-170	120,0				44,2		225,9
	171-175	124,0				45,0		236,8
	176-180	128,0				45,7		247,8

<b>68</b>	156-160	112,0	146,2	143,8	158,2	43,1	48,2	210,0
	161-165	116,0				43,9		221,5
	166-170	120,0				44,6		233,0
	171-175	124,0				45,4		244,5
	176-180	128,0				46,1		256,0

## РЕКОМЕНДАЦИИ ПО ВЫБОРУ ТКАНИ

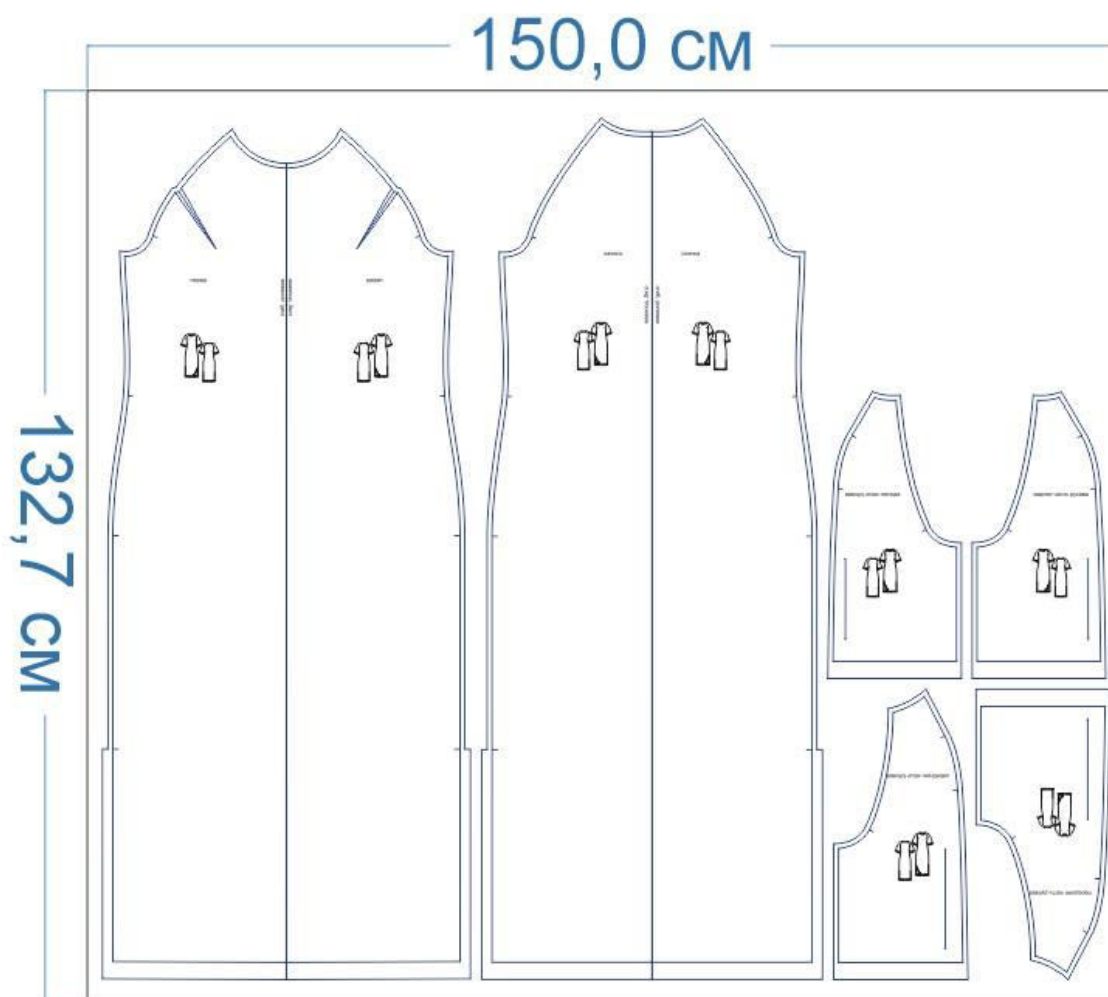
Для пошива платья можно использовать трикотажные полотна с эластаном в составе, средней поверхностной плотности, формоустойчивые, отличающиеся малой сминаемостью.

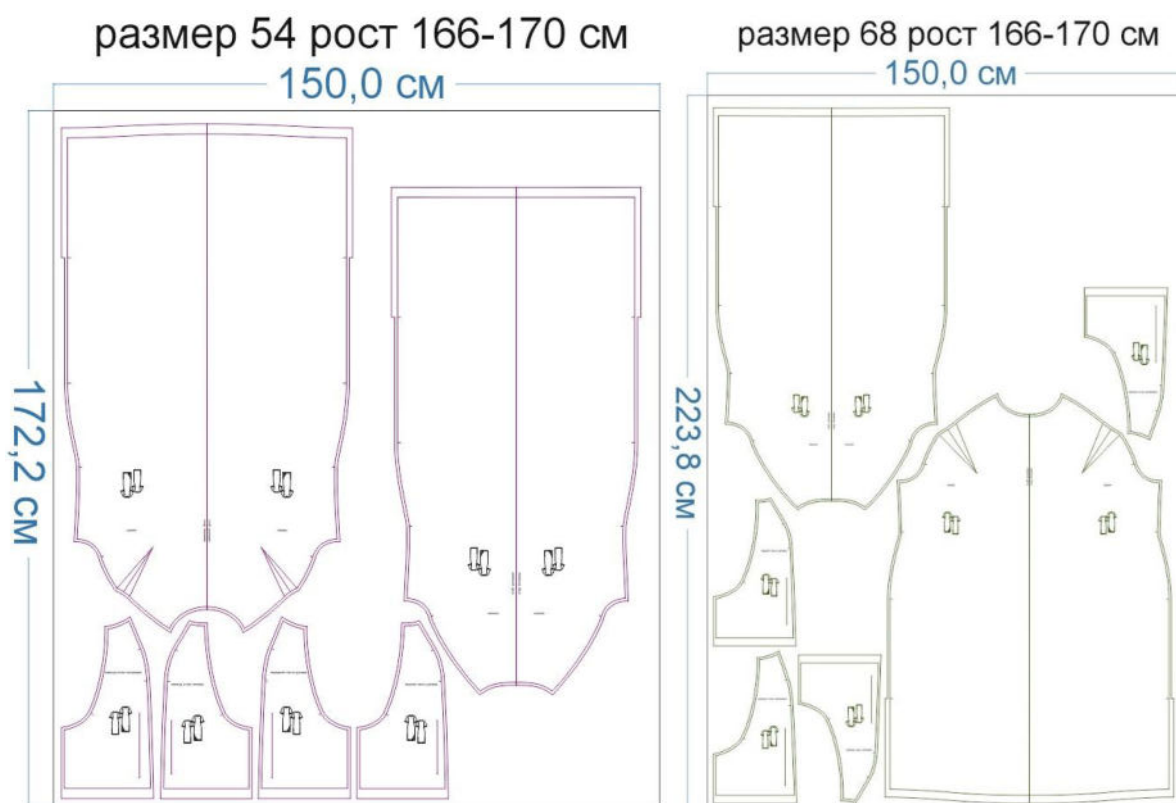
Пример: футер 2-нитка с эластаном, джерси, замша на трикотаже, ангора и т.п.

В качестве материала для обтачки горловины можно использовать трикотажное полотно в рубчик — кашкорсе.

## РАСКРОЙ

размер 40 рост 166-170 см





Основной материал:

1. Перед – 1 дет. со сгибом,
1. Спинка – 1 дет. со сгибом,
2. Задняя часть рукава – 2 дет.,
3. Передняя часть рукава – 2 дет.,

Рибана:

4. Обтачка горловины – 1 дет. со сгибом.

### Припуски на швы


Все детали изделия имеют необходимые припуски на швы.

Образец платья был отшит из футера 2-нитки и рибаны.

## ОБОРУДОВАНИЕ И ИНСТРУМЕНТЫ

	Бытовая швейная машинка;
	Распошивальная машина;
	Оверлок 4-ниточный;
	Утюг с паром или без, утюжильный стол или гладильная доска;
	Машинные иглы, соответствующие типу ткани (для трикотажа, двойная игла), булавки для закалывания или маленькие зажимы;
	Ножницы для бумаги и ножницы для раскроя;
	Проутюжильник (сетка для ВТО или лоскут х/б ткани).

## ДОПОЛНИТЕЛЬНЫЕ МАТЕРИАЛЫ И ФУРНИТУРА

	Нитки для бытовой машины, оверлока, распошивальной машины.
---	--

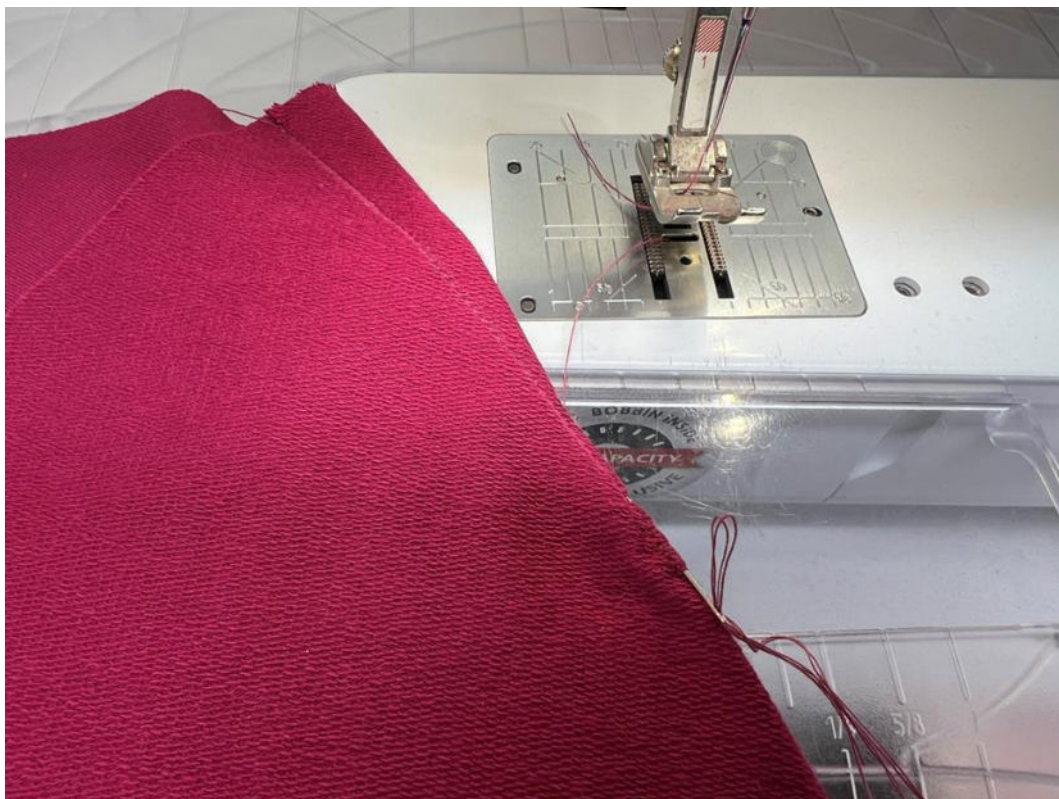
## ТЕХНОЛОГИЧЕСКАЯ ПОСЛЕДОВАТЕЛЬНОСТЬ ОБРАБОТКИ

Выкроите детали изделия согласно спецификации.

Разметьте расположение вытачек на изнанке переда, сметайте их.

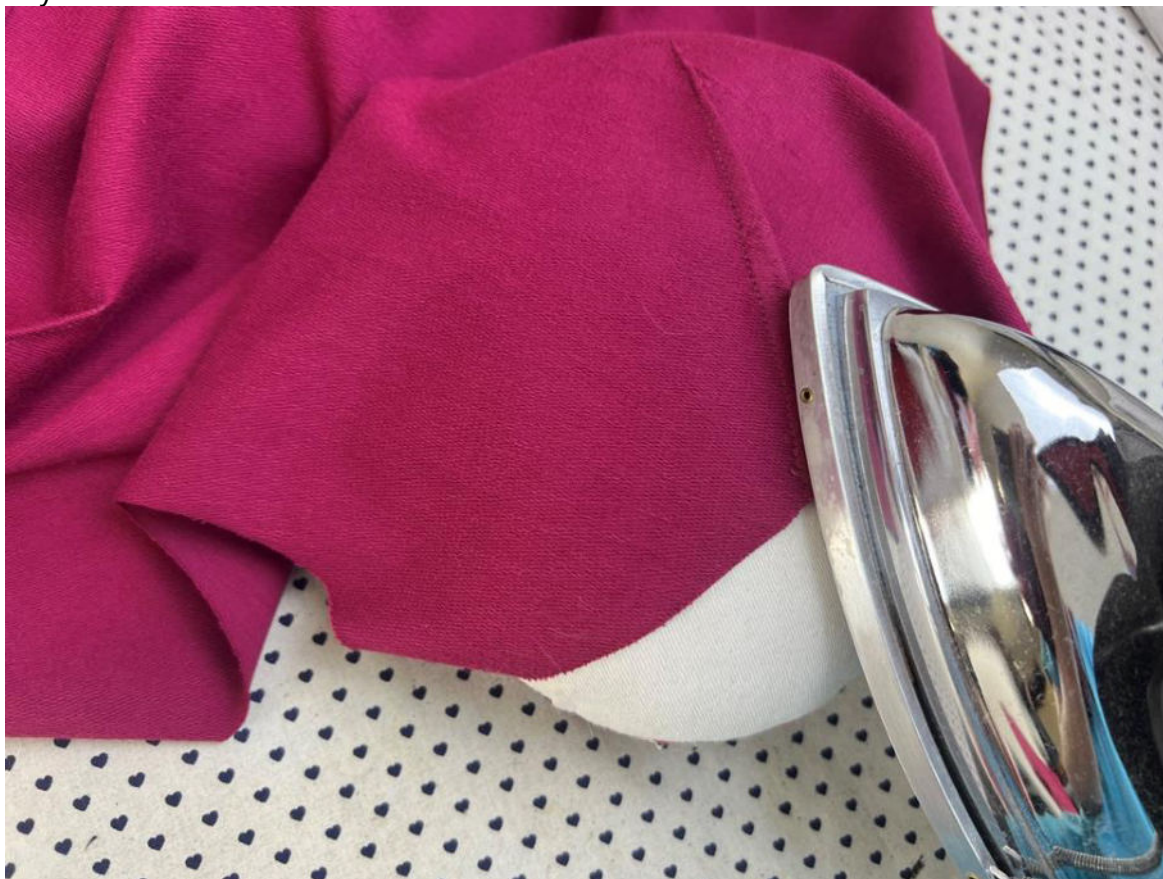


Застрочить вытачки.





Заутюжьте вытачки вниз.



Сложите попарно передние и задние половинки рукавов, лицом к лицу, уравняйте по срезам, сколите, стачайте.



Припуски шва заутюжьте в сторону задней части рукава.



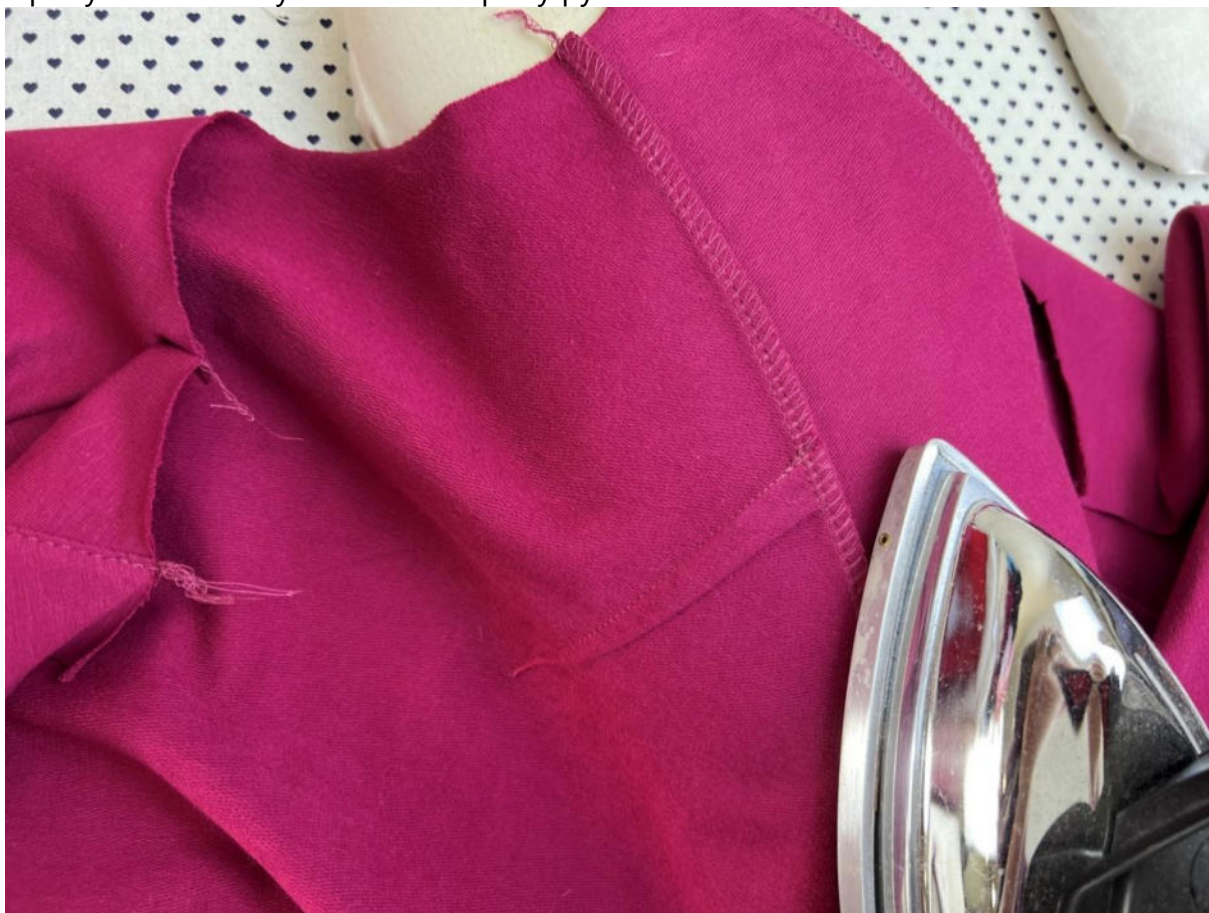
Отстрочите шов по лицевой стороне задней части рукава.



Вколите рукава в проймы переда, втачайте.



Припуски швов заутюжьте в сторону рукавов.



Вколите рукава в проймы спинки, втачайте. Припуски швов заутюжьте в сторону рукавов.



Обтачку горловины сложите пополам, лицом внутрь, уравняйте и сколите по коротким срезам.



Стачайте обтачку в кольцо на оверлоке.



Сложите обтачку вдоль пополам, изнанкой внутрь, приутюжьте по сгибу. Оттяните открытые срезы обтачки, сужьте её по сгибу, придавая ей изогнутую форму.



Разделите длину срезов горловины и обтачки на 4 равных части.



Совмещая контрольные булавки, вколите обтачку в горловину изделия.



Втачайте обтачку в горловину. Конец строчки спрячьте в шов с помощью иглы с длинным ушком.



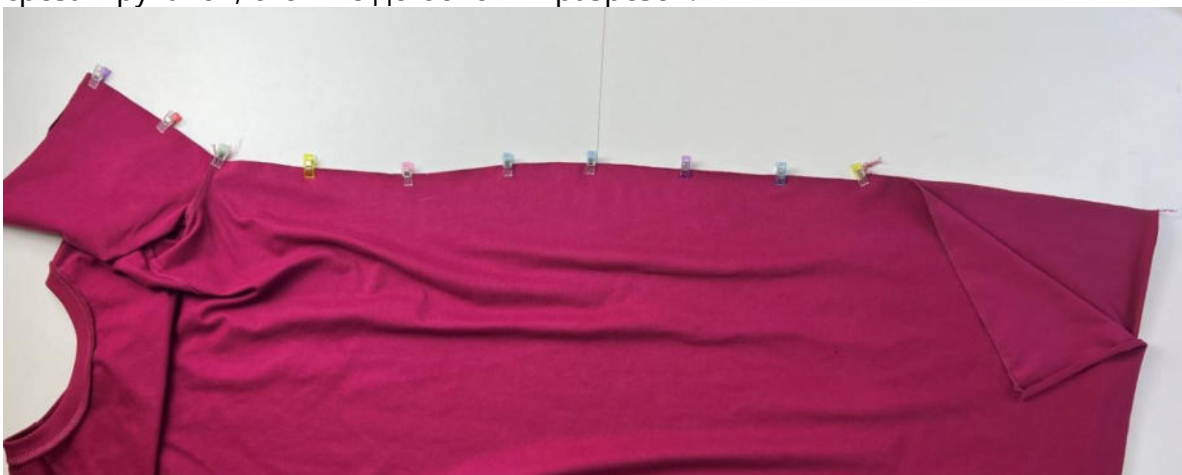
Припуски шва заутюжьте в сторону изделия.



Обметайте срезы боковых разрезов на деталях переда и спинки.



Сложите перед и спинку вместе, лицом к лицу, уравняйте по боковым срезам и срезам рукавов, сколите до боковых разрезов.



Стачайте срезы между собой.

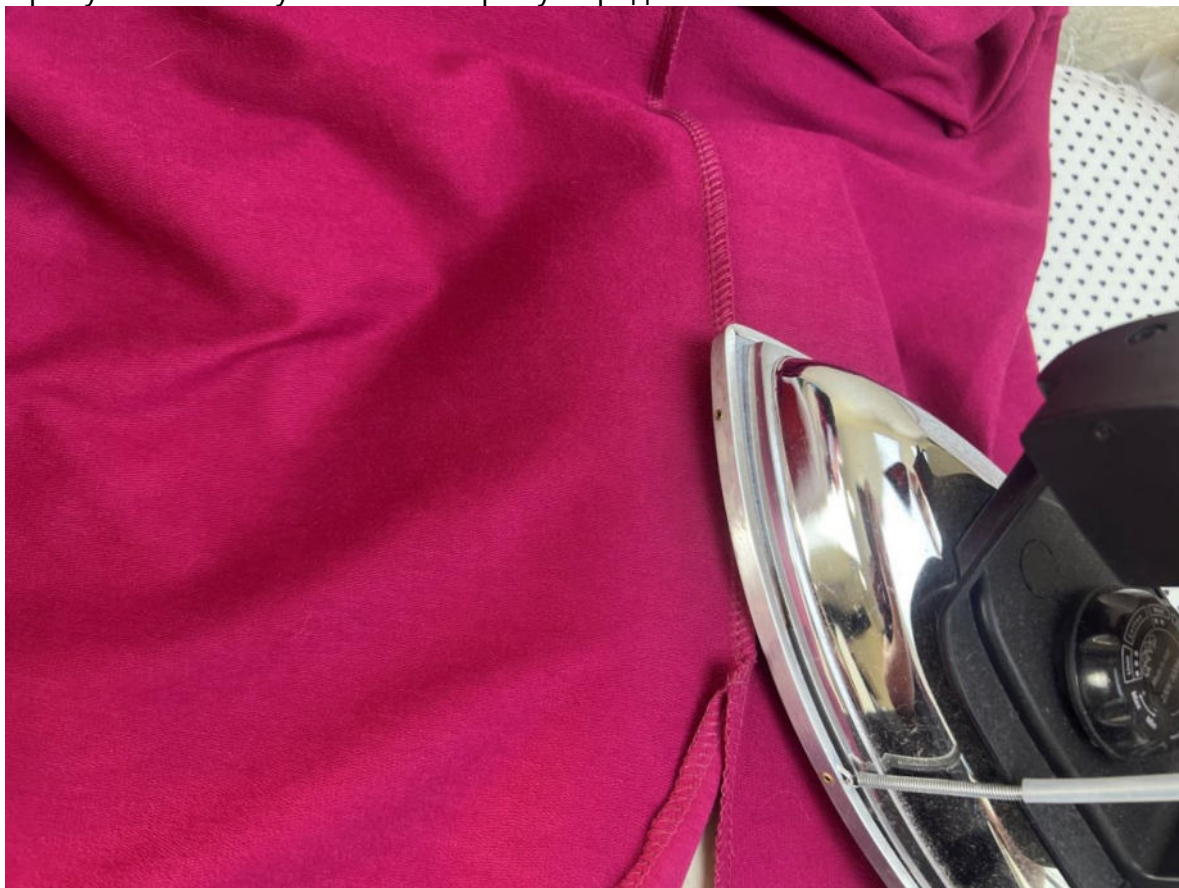


Конец строчки спрячьте внутрь шва.

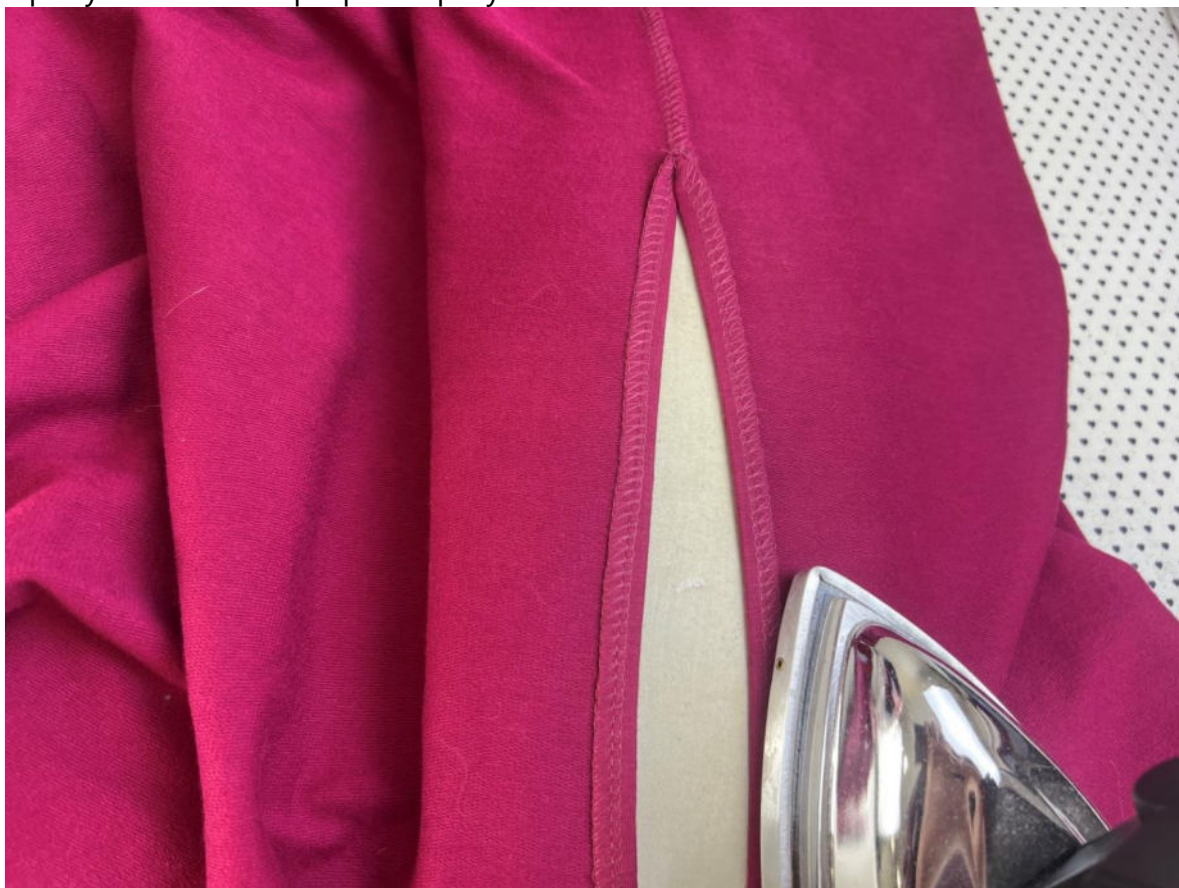




Припуски швов заутюжьте в сторону переда.



Припуски боковых разрезов разутюжьте.



Заколите припуски булавками.



Отстрочите боковые разрезы по лицевой стороне изделия.



Приутюжьте швы.



Намелите линию подгибки низа на лицевой стороне платья. Подверните припуск на подгибку по намелке в сторону изнанки, заколите.



Застрочите низ платья на распошивальной машине, либо обметайте срез низа платья и застрочите низ двойной иглой.



Концы строчки спрячьте в шов. Подгибку низа приутюжьте.

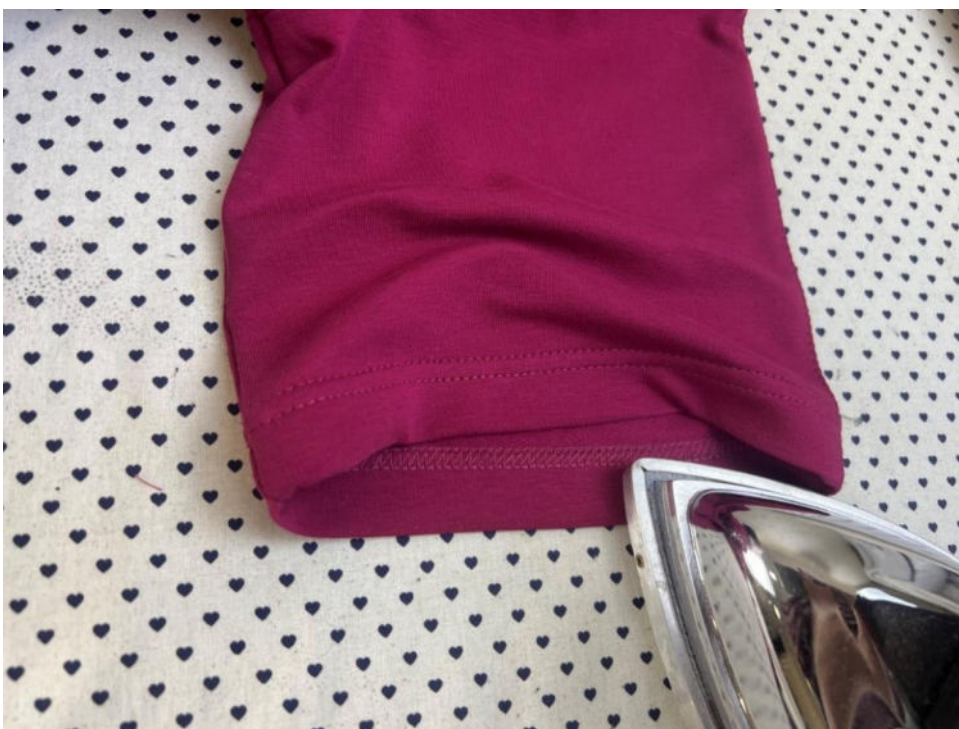


Аналогичным образом обработайте низ рукавов.



Приутюжьте низ рукавов.

Отутюжьте изделие в готовом виде. Носите с удовольствием!



Понравилась выкройка? Тогда ждём ваши ФОТО-ОТЗЫВЫ:



на нашем сайте: <https://shkatulka-sew.ru/pattern/vykroyka-platya-reglan-wd100921/>



в соцсетях с хэштегом #WD100921

