

ШКАТУЛКА
SHKATULKA-SEW.RU



#WH140921

Размеры

40-68

Рост

156-180 см

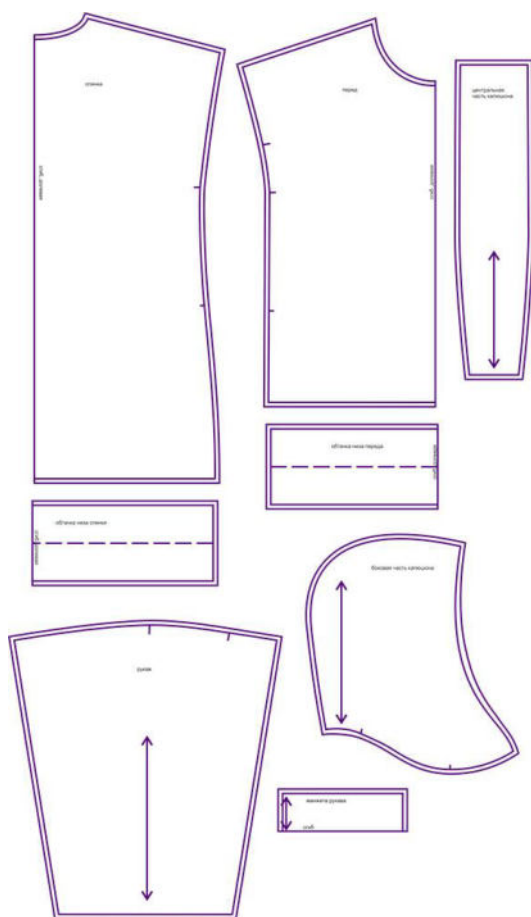
СЛОЖНОСТЬ



ТОЛСТОВКА

WH140921

Выкройка женской трикотажной толстовки прямого силуэта, умеренного объёма, со спущенной линией плеча. Перед и спинка цельные, без особенностей. Горловина толстовки обработана двухшовным капюшоном с нахлёстом, выполненном на подкладке. Рукава — длинные, с трикотажной манжетой по низу. Длина переда изделия доходит до линии бёдер. Она короче длины спинки толстовки, которая располагается ниже линии бёдер. Низ переда и спинки обработаны трикотажным поясом.

СОСТАВ
ЛЕКАЛ КОМПЛЕКТА

* Выкройки даны с припусками на швы. Они обозначены двойным контуром. Вы можете самостоятельно изменить ширину припусков, исходя из свойств выбранного материала или своих целей.

ВЕЛИЧИНЫ ПРИБАВОК НА ОСНОВНЫХ УЧАСТКАХ
ИЗМЕРЕНИЙ

Прибавка к обхвату груди
в полном объеме

9-9,2 см

ЗАМЕРЫ КЛЮЧЕВЫХ ПАРАМЕТРОВ, РАСХОД ТКАНИ

* Без учета припусков на швы.

Внимание: расчет выполнен для трикотажа без учета направления ворса и возможной усадки! Усадка может достигать 15-20% от длины материала. Обязательно учитывайте это и берите с запасом.

размер	рост, см	Длина изделия по средней линии спинки за вычетом капюшона, см	Ширина изделия на уровне груди, см	Ширина изделия на уровне талии, см	Длина рукава (от горловины), см	Ширина рукава на уровне нижней точки проймы, см	Расход основного трикотажа при ширине 180 см, см	Расход трикотажа 2 при ширине 180 см, см
40	156-160	64,6	89,2	90,4	69,1	37,1	102,0	58,0
	161-165	66,9			70,6		105,3	58,0
	166-170	69,1			72,1		108,5	58,0
	171-175	71,4			73,6		111,8	58,0
	176-180	73,6			75,1		115,0	58,0
42	156-160	64,7	93,2	94,4	69,4	38,2	106,1	58,3
	161-165	67,0			70,9		109,4	58,3
	166-170	69,2			72,4		112,8	58,3
	171-175	71,5			73,9		116,1	58,3
	176-180	73,7			75,4		119,5	58,3
44	156-160	64,9	97,2	98,5	69,8	39,4	110,1	58,5
	161-165	67,1			71,3		113,6	58,5
	166-170	69,4			72,8		117,0	58,5
	171-175	71,6			74,3		120,5	58,5
	176-180	73,9			75,8		123,9	58,5
46	156-160	65,0	101,2	102,5	70,1	40,5	114,2	58,8
	161-165	67,3			71,6		117,8	58,8
	166-170	69,5			73,1		121,3	58,8
	171-175	71,8			74,6		124,9	58,8
	176-180	74,0			76,1		128,4	58,8
48	156-160	65,2	105,1	106,6	70,5	41,6	118,3	59,1
	161-165	67,4			72,0		121,9	59,1
	166-170	69,7			73,5		125,6	59,1
	171-175	71,9			75,0		129,2	59,1
	176-180	74,2			76,5		132,9	59,1
50	156-160	65,3	109,1	110,6	70,8	42,8	122,3	59,3
	161-165	67,6			72,3		126,1	59,3
	166-170	69,8			73,8		129,8	59,3
	171-175	72,1			75,3		133,6	59,3

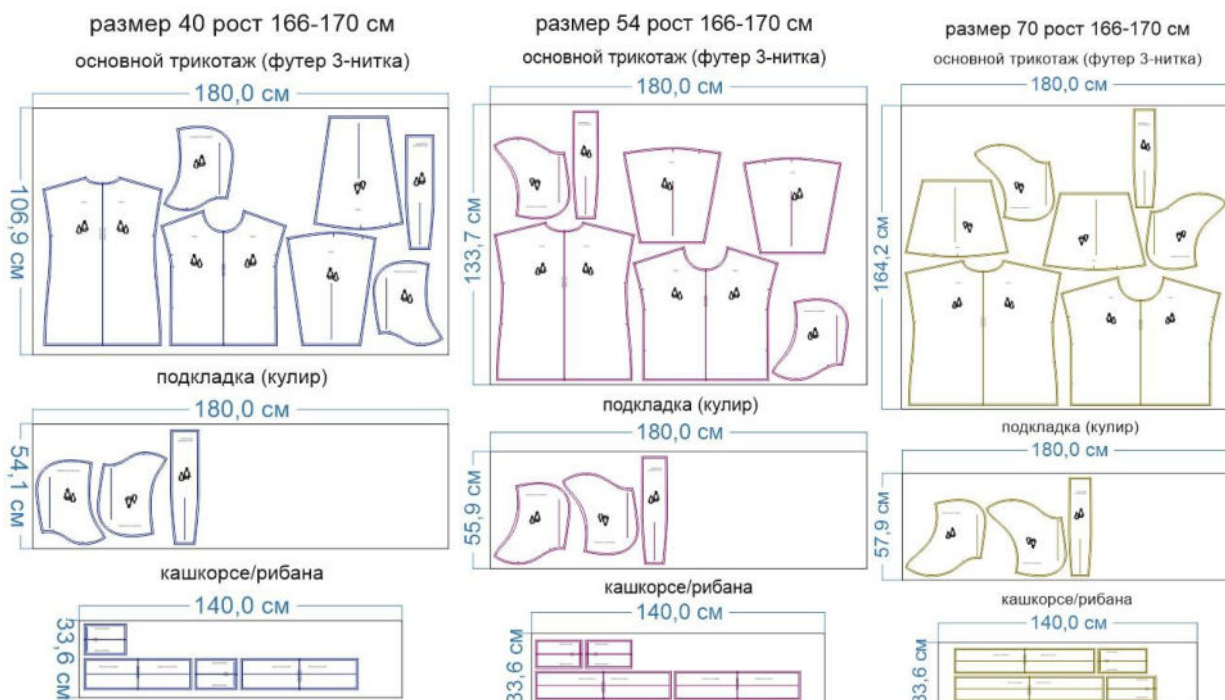
	176-180	74,3			76,8		137,3	59,3
52	156-160	65,4	113,1	114,6	71,2	43,9	126,4	59,6
	161-165	67,7			72,7		130,3	59,6
	166-170	69,9			74,2		134,1	59,6
	171-175	72,2			75,7		138,0	59,6
	176-180	74,4			77,2		141,8	59,6
54	156-160	65,6	117,1	118,7	71,5	45,0	130,5	59,9
	161-165	67,8			73,0		134,4	59,9
	166-170	70,1			74,5		138,4	59,9
	171-175	72,3			76,0		142,3	59,9
	176-180	74,6			77,5		146,3	59,9
56	156-160	65,7	121,1	122,7	71,9	46,2	134,5	60,1
	161-165	68,0			73,4		138,6	60,1
	166-170	70,2			74,9		142,6	60,1
	171-175	72,5			76,4		146,7	60,1
	176-180	74,7			77,9		150,7	60,1
58	156-160	65,9	125,1	126,8	72,2	47,3	138,6	60,4
	161-165	68,1			73,7		142,8	60,4
	166-170	70,4			75,2		146,9	60,4
	171-175	72,6			76,7		151,1	60,4
	176-180	74,9			78,2		155,2	60,4
60	156-160	66,0	129,1	130,8	72,6	48,4	142,7	60,7
	161-165	68,3			74,1		146,9	60,7
	166-170	70,5			75,6		151,2	60,7
	171-175	72,8			77,1		155,4	60,7
	176-180	75,0			78,6		159,7	60,7
62	156-160	66,1	133,1	134,8	72,9	49,6	146,7	60,9
	161-165	68,4			74,4		151,1	60,9
	166-170	70,6			75,9		155,4	60,9
	171-175	72,9			77,4		159,8	60,9
	176-180	75,1			78,9		164,1	60,9
64	156-160	66,3	137,0	138,9	73,3	50,7	150,8	61,2
	161-165	68,5			74,8		155,3	61,2
	166-170	70,8			76,3		159,7	61,2
	171-175	73,0			77,8		164,2	61,2
	176-180	75,3			79,3		168,6	61,2
66	156-160	66,4	141,0	142,9	73,6	51,8	154,9	61,5
	161-165	68,7			75,1		159,4	61,5
	166-170	70,9			76,6		164,0	61,5
	171-175	73,2			78,1		168,5	61,5
	176-180	75,4			79,6		173,1	61,5
68	156-160	66,6	145,0	147,0	74,0	53,0	158,9	61,7
	161-165	68,8			75,5		163,6	61,7

	166-170	71,1			77,0		168,2	61,7
	171-175	73,3			78,5		172,9	61,7
	176-180	75,6			80,0		177,5	61,7
70	156-160	66,7	149,0	151,0	74,3	54,1	163,0	62,0
	161-165	69,0			75,8		167,8	62,0
	166-170	71,2			77,3		172,5	62,0
	171-175	73,5			78,8		177,3	62,0
	176-180	75,7			80,3		182,0	62,0

РЕКОМЕНДАЦИИ ПО ВЫБОРУ ТКАНИ

Для пошива толстовки в качестве основного материала можно использовать плотные, формоустойчивые трикотажные полотна (например, футер 3-нитку, плотное джерси). В качестве материала для манжет и пояса можно использовать плотный трикотаж в рубчик, например, кашкорсе или рибану. В качестве подкладки для капюшона можно использовать кулирную гладь.

РАСКРОЙ



Основной материал (футер 3-нитка начёс):

1. Перед – 1 дет. со сгибом,
2. Спинка – 1 дет. со сгибом,
3. Рукав – 2 дет.,
4. Боковая часть капюшона – 2 дет.,
5. Центральная часть капюшона – 1 дет.

Кулирка:

1. Боковая часть капюшона — 2 дет.,
2. Центральная часть капюшона — 1 дет.

Рибана/кашкорсе:

6. Манжета рукава – 2 дет.,
7. Обтачка низа спинки – 1 дет. со сгибом,
8. Обтачка низа переда – 1 дет. со сгибом



Припуски на швы

Все детали изделия даны с необходимыми припусками на швы.
Образец шит из трикотажа футер 3-нитка начес.

ОБОРУДОВАНИЕ И ИНСТРУМЕНТЫ

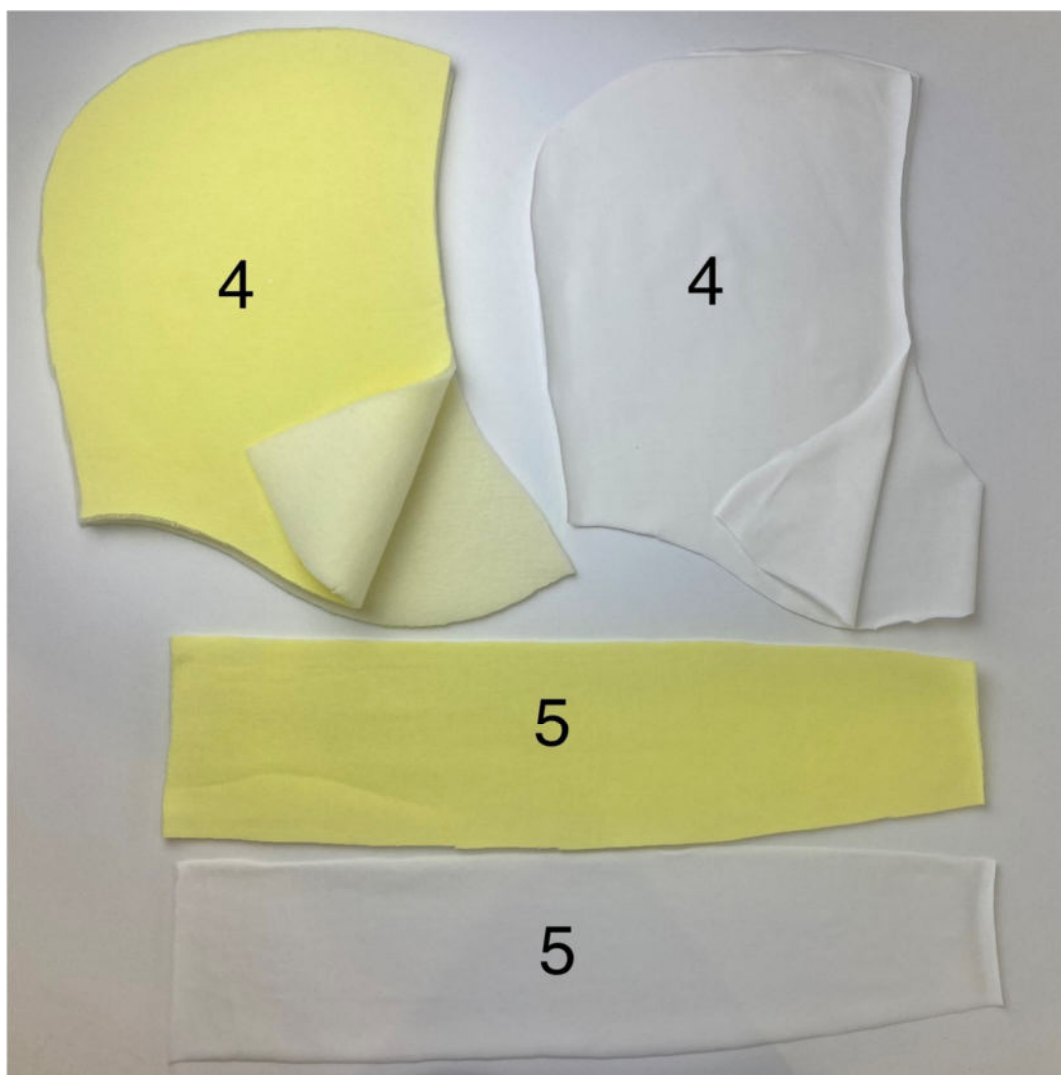
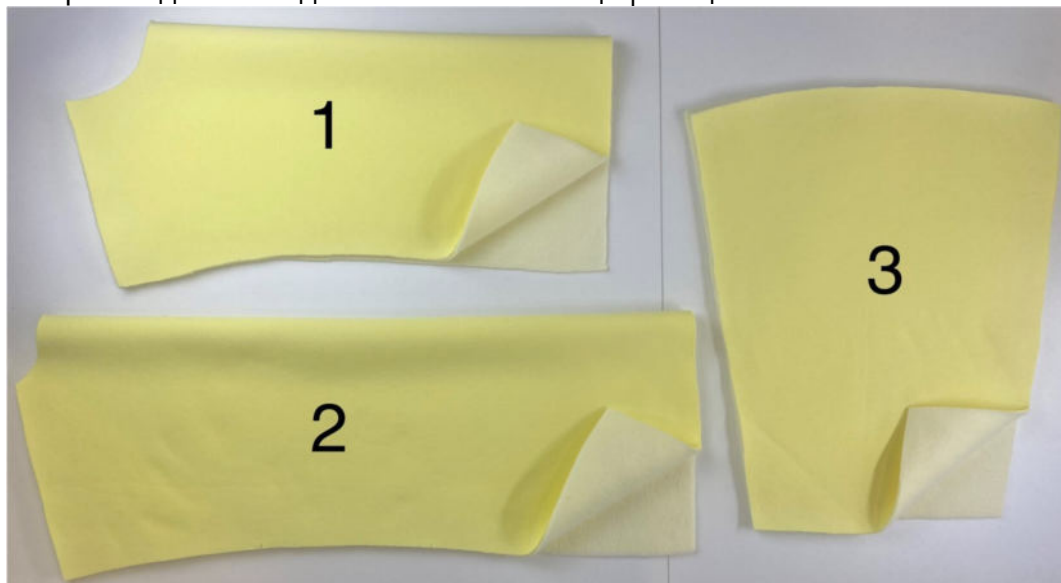
	Бытовая швейная машинка;
	Оверлок 4-ниточный;
	Утюг с паром или без, утюжильный стол или гладильная доска;
	Ручная и машинные иглы, соответствующие типу ткани (для трикотажа), булавки для закалывания или маленькие зажимы;
	Ножницы для бумаги и ножницы для раскроя;
	Проутюжильник (сетка для ВТО или лоскут х/б ткани).

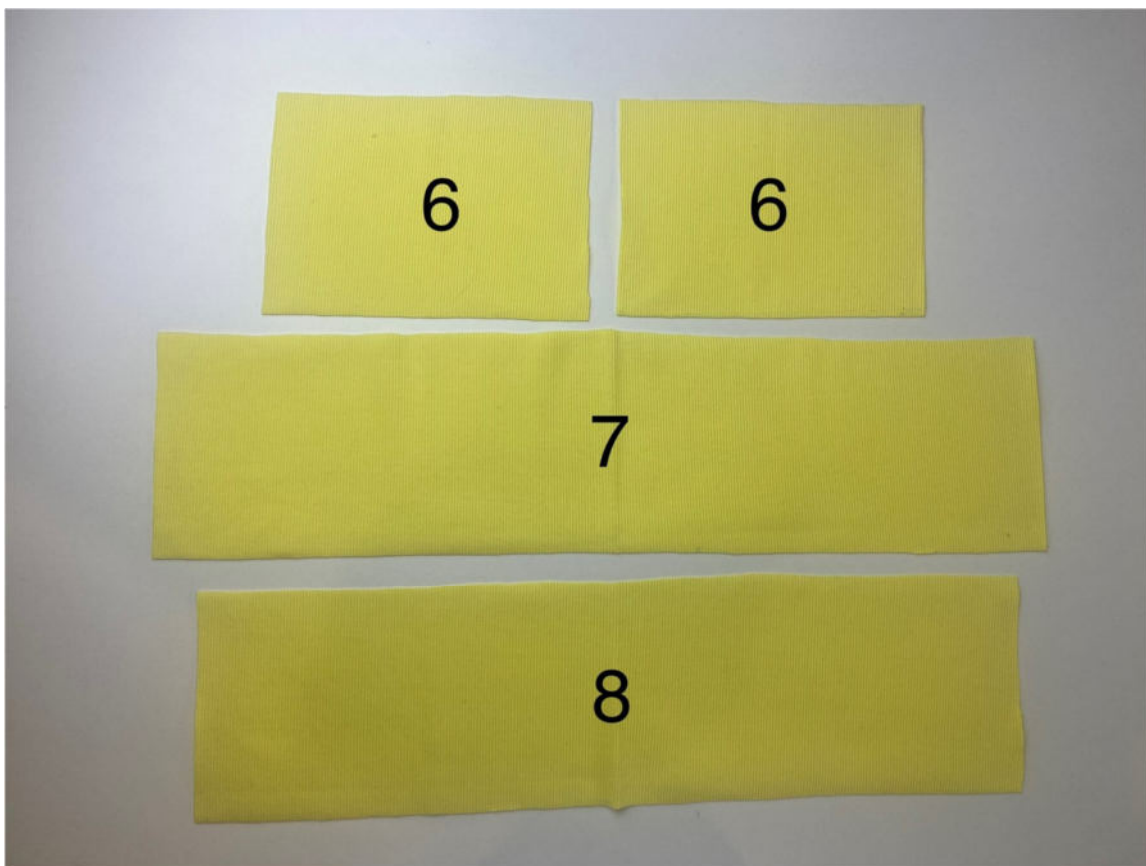
ДОПОЛНИТЕЛЬНЫЕ МАТЕРИАЛЫ И ФУРНИТУРА

	Нитки для бытовой машины и оверлока;
	Кулирная гладь в качестве подкладки.

ТЕХНОЛОГИЧЕСКАЯ ПОСЛЕДОВАТЕЛЬНОСТЬ ОБРАБОТКИ

Выкроите детали изделия согласно спецификации.





Сложите части верха капюшона вместе, лицом к лицу, уравняйте по срезам, сколите.

Аналогичным образом сколите детали подкладки капюшона.

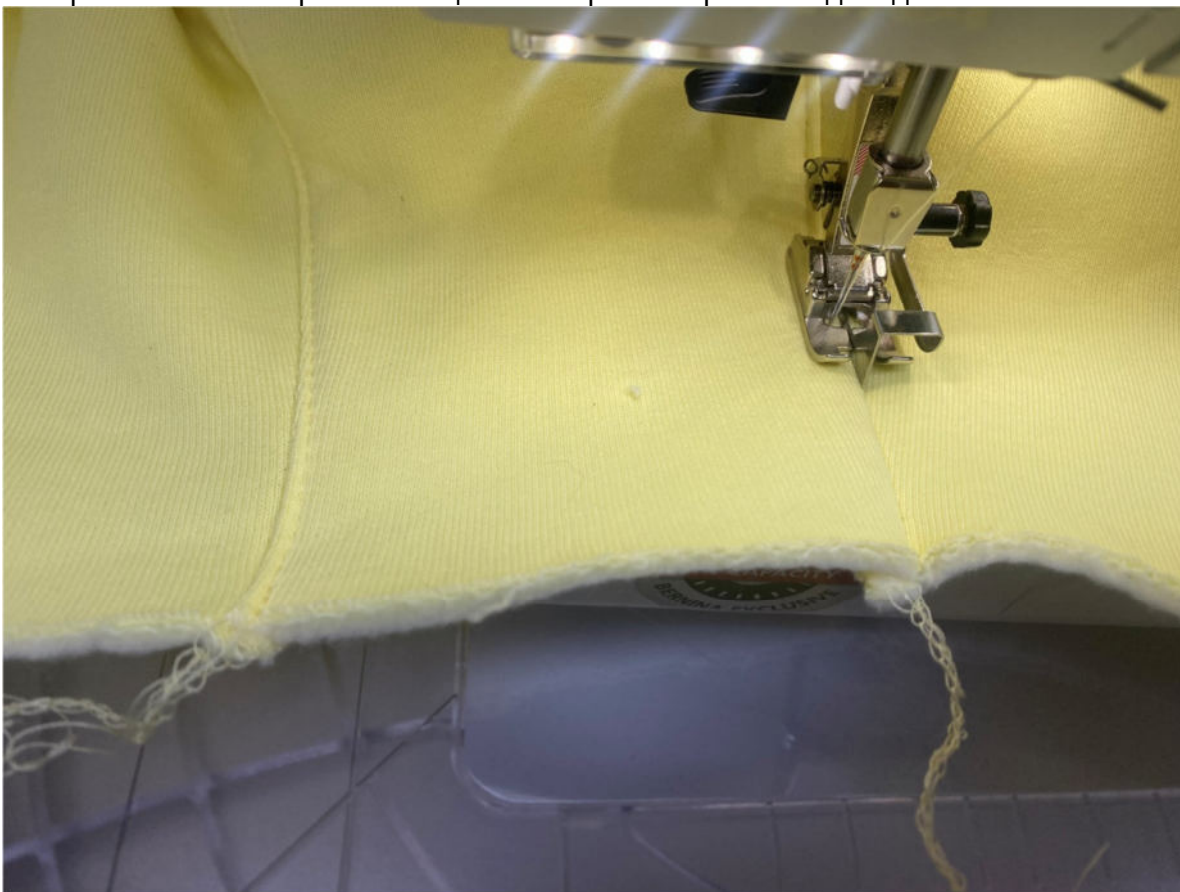
Стачайте срезы деталей на оверлоке.



Припуски швов на верхе капюшона заутюжьте к центру детали, на подкладке капюшона — в сторону боковых частей капюшона.



Отстрочите швы в край по лицевой стороне верха и подкладки капюшона.



Швы приутюжьте.



Сложите верх и подкладку капюшона вместе, лицом к лицу, уравняйте по передним срезам, сколите.



Стачайте части капюшона между собой на оверлоке.



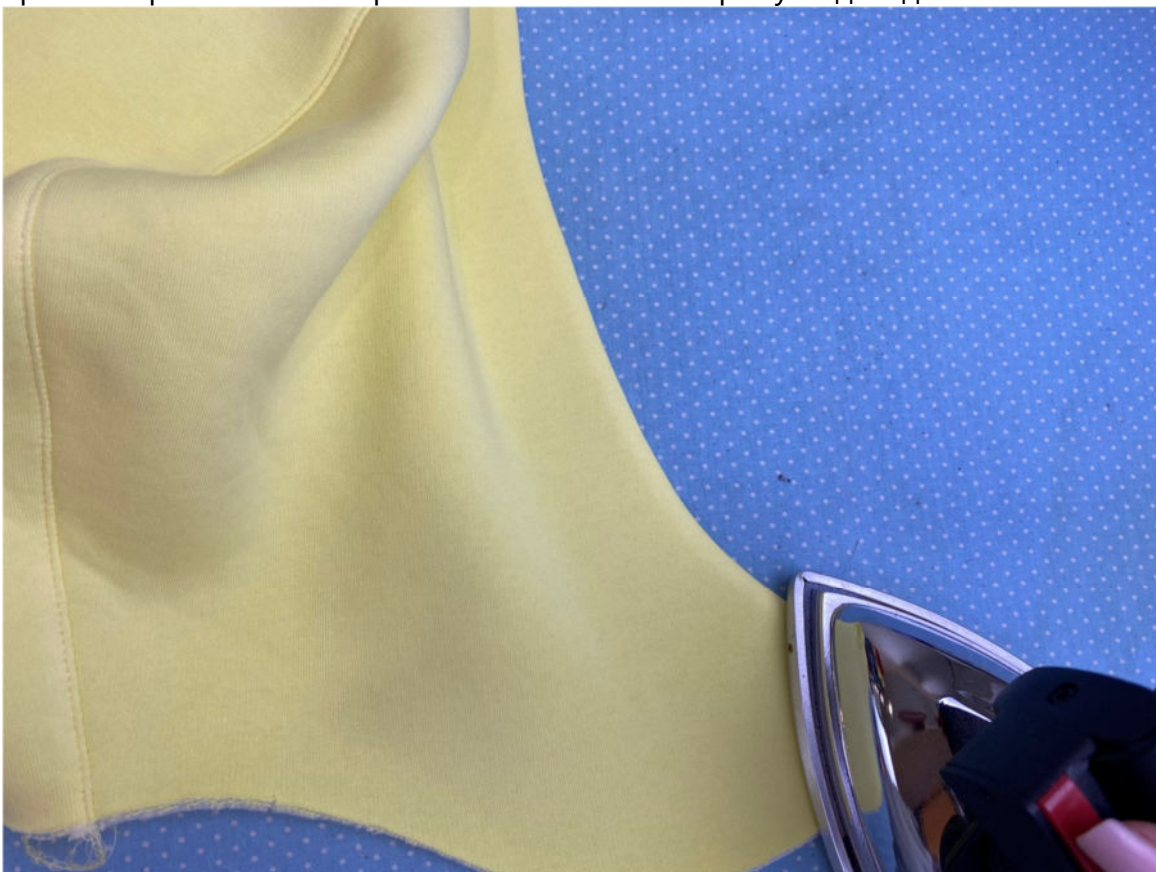
Припуски шва заутюжьте в сторону подкладки.



Отстрочите шов по лицевой стороне подкладки на расстоянии 2 мм от стачивающей строчки.



Выверните, выправьте капюшон на лицевую сторону, выутюжьте по переднему краю с перекантом из верхнего капюшона в сторону подкладки.



Сколите передний край капюшона булавками насквозь.



Отстрочите передний край капюшона на расстоянии 2 см от края. Шов приутюжьте.



Совмещая метки центра, наложите стороны капюшона одну на другую (на женскую сторону, справа налево), сколите булавками.



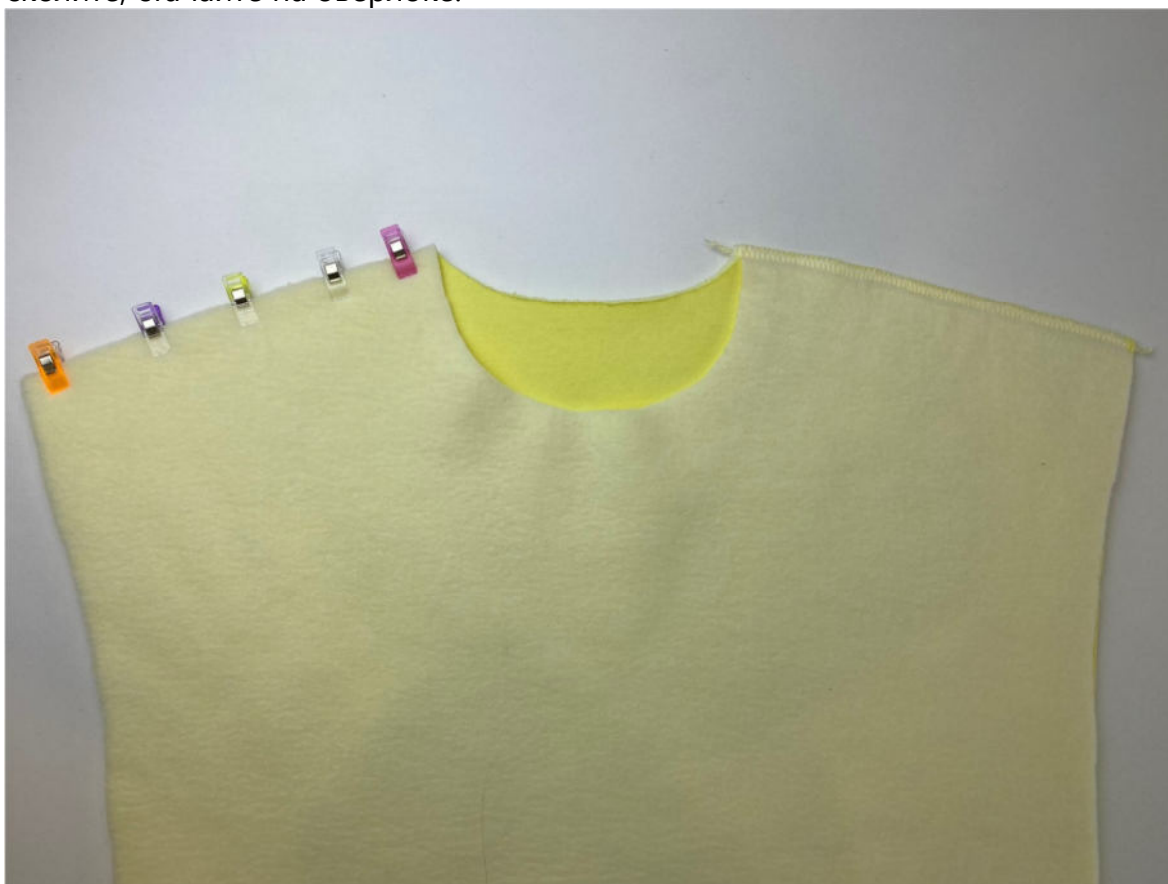
Скрепите срезы капюшона между собой вспомогательной строчкой на расстоянии 2 мм от срезов.



Обметайте припуски разреза по переду и спинке. Хвостики спрячьте в саму строчку.



Сложите детали переда и спинки вместе, лицом к лицу, уравняйте по срезам, сколите, стачайте на оверлоке.



Припуски швов заутюжьте в сторону переда.



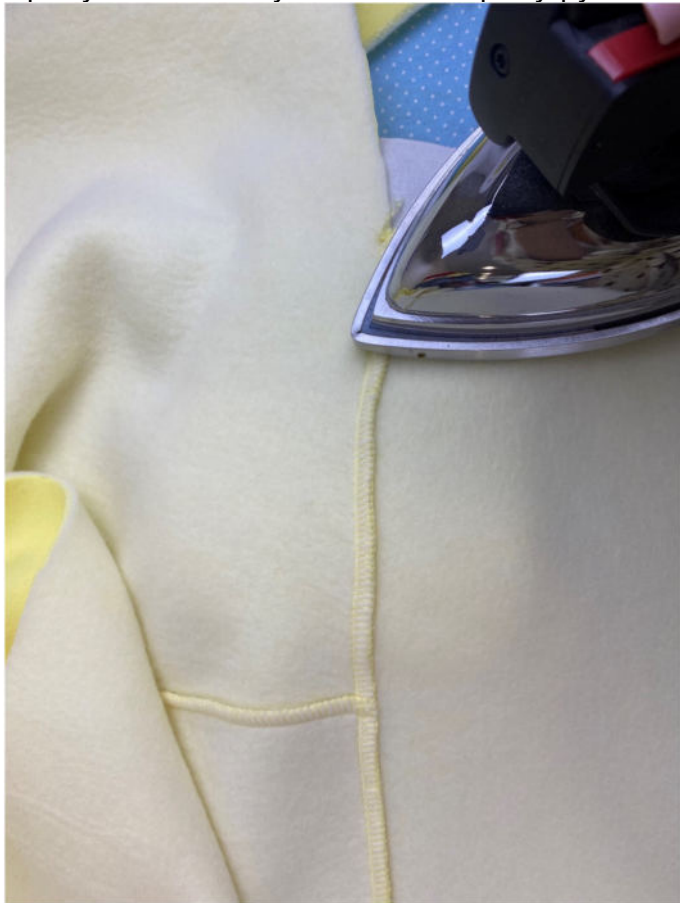
Вколите или вметайте рукава в открытые проймы изделия.



Втачайте рукава в проймы оверлочной строчкой.



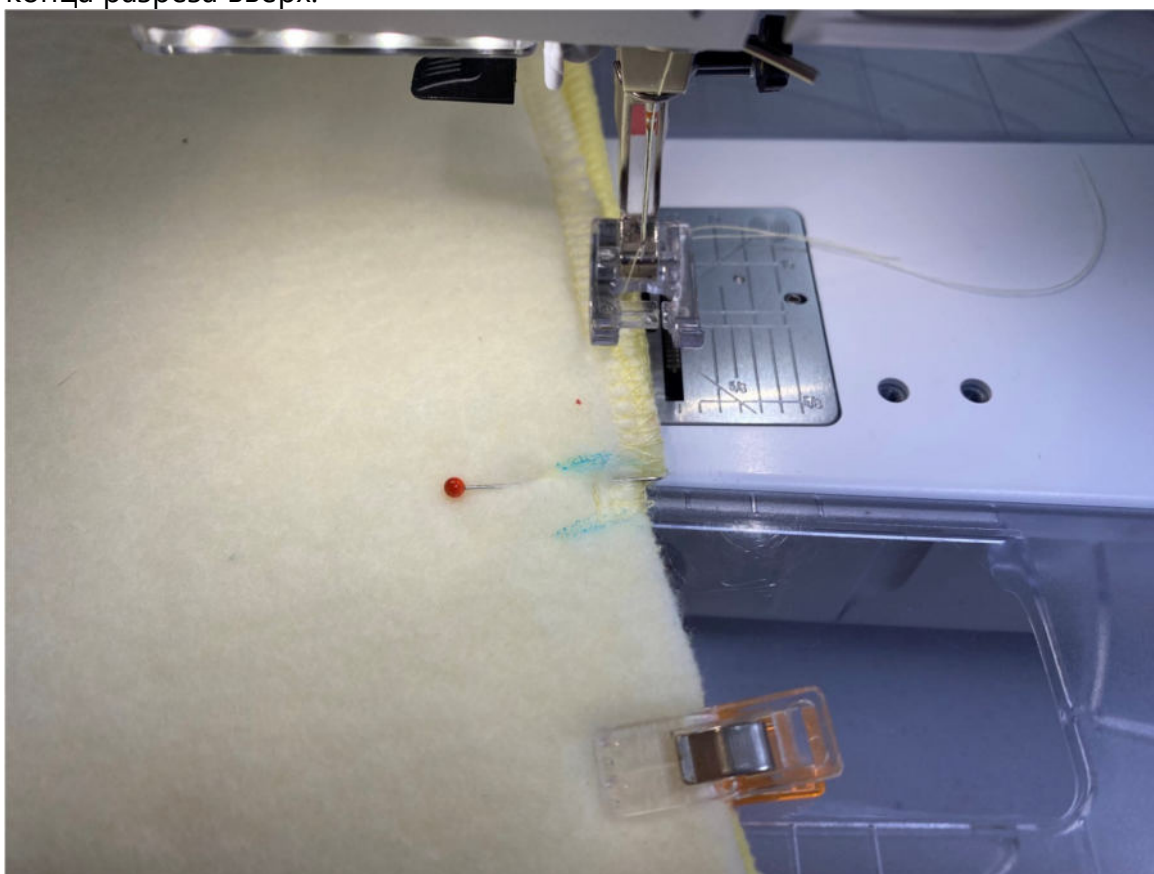
Припуски швов заутюжьте в сторону рукавов.



Сложите изделие лицевой стороной внутрь, уравняйте по боковым срезам и срезам рукавов, сколите от контрольной метки начала бокового разреза вверх.



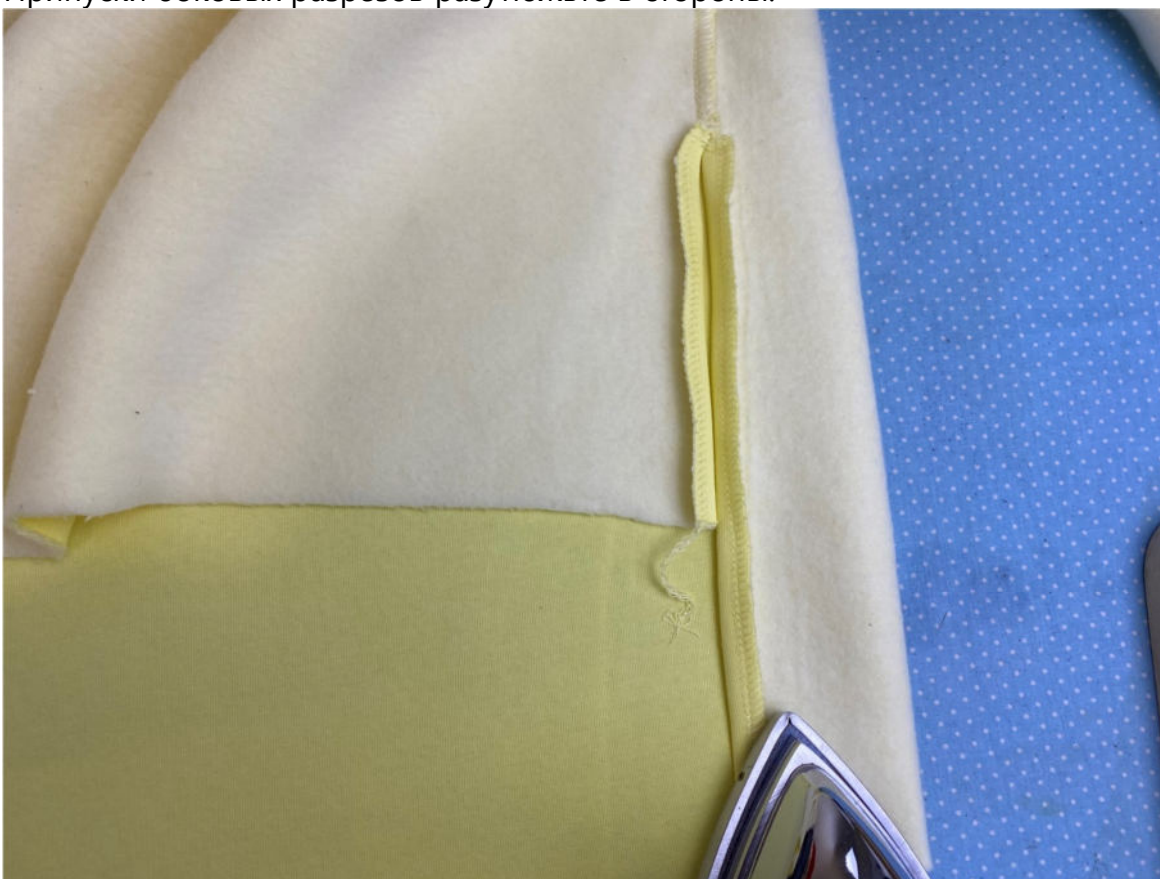
Прямой строчкой стачайте боковые срезы изделия на расстоянии 2 см от метки конца разреза вверх.



Стачайте боковые срезы изделия и срезы рукавов на оверлоке, начиная от контрольной отметки начала разреза вверх.



Припуски швов заутюжьте в сторону спинки.
Припуски боковых разрезов разутюжьте в стороны.



Поставьте контрольные метки на горловине изделия и по нижнему срезу капюшона.



Совмещая метки, вколите капюшон в горловину изделия.



Оверлочной строчкой втачайте капюшон в горловину. Конец строчки спрячьте в шов.

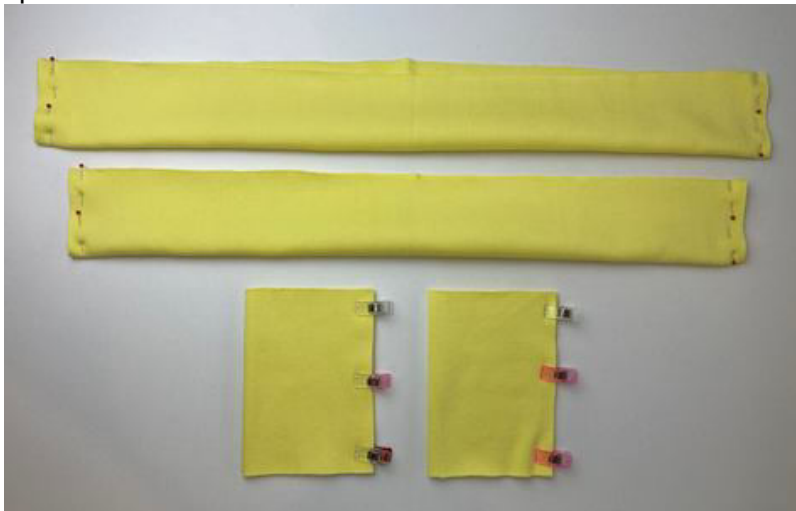


Припуски шва заутюжьте в сторону изделия.

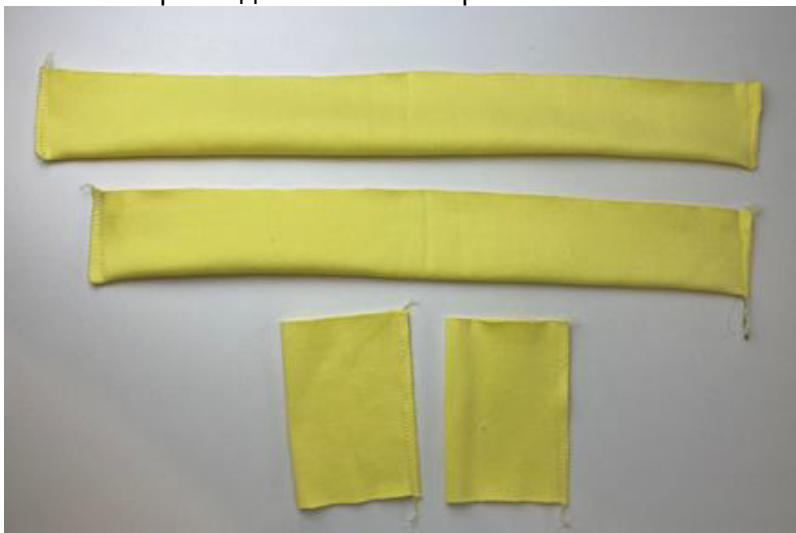


Обтачку низа спинки и переда сложите вдоль пополам, лицом внутрь, и сколите по коротким срезам.

Манжету сложите пополам, лицом внутрь, уравняйте и сколите по длинным срезам.

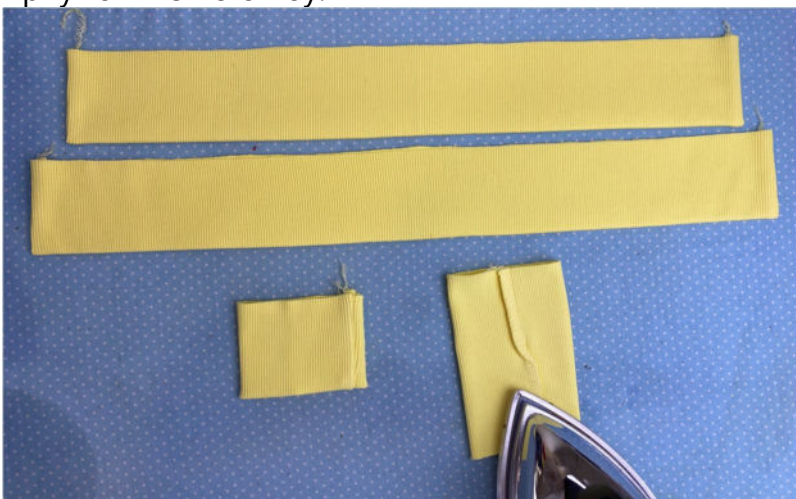


Стачайте срезы деталей на оверлоке.



Выверните, выправьте обтачки на лицевую сторону, приутюжьте.

Припуски швов манжет разложите в разные стороны относительно середины манжет, приутюжьте. Сложите манжеты вдоль пополам, изнанкой внутрь, приутюжьте по сгибу.



Совмещая швы, приколите манжеты по низу рукавов.



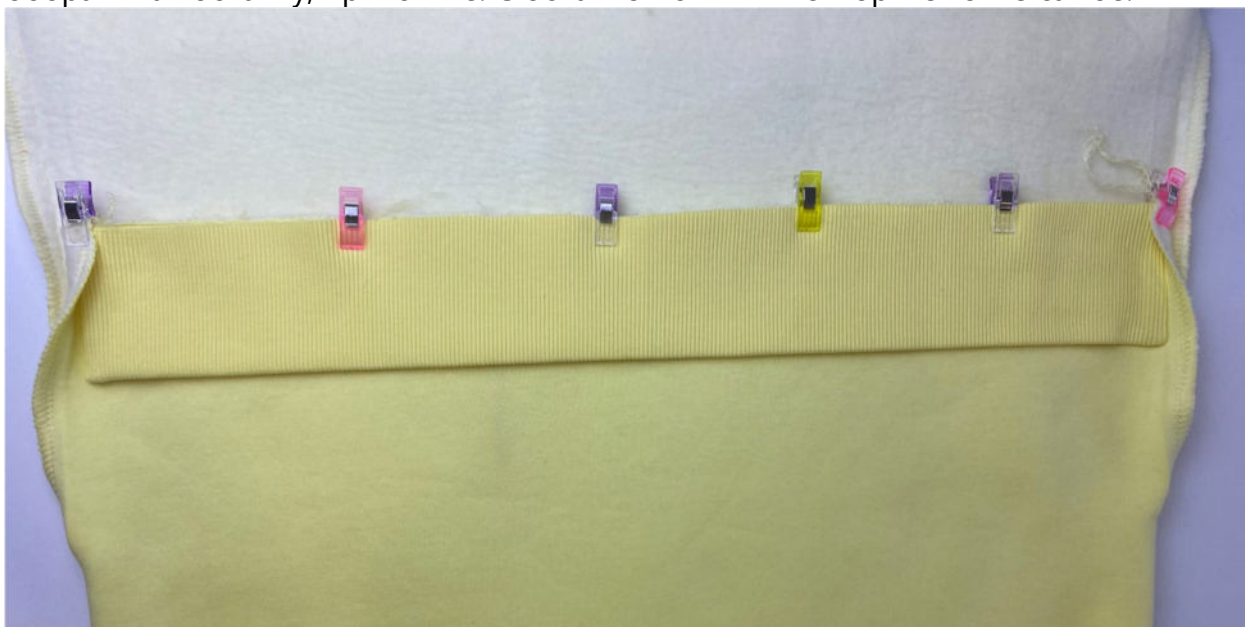
Притачайте манжеты на оверлоке. Концы строчки спрячьте в шов.



Припуски шва заутюжьте в сторону изделия.



Обтачку низа переда наложите на перед лицом к лицу, припусками разреза оборачивая обтачку, приколите. С обтачкой спинки повторите то же самое.





Притачайте обтачки на оверлоке.



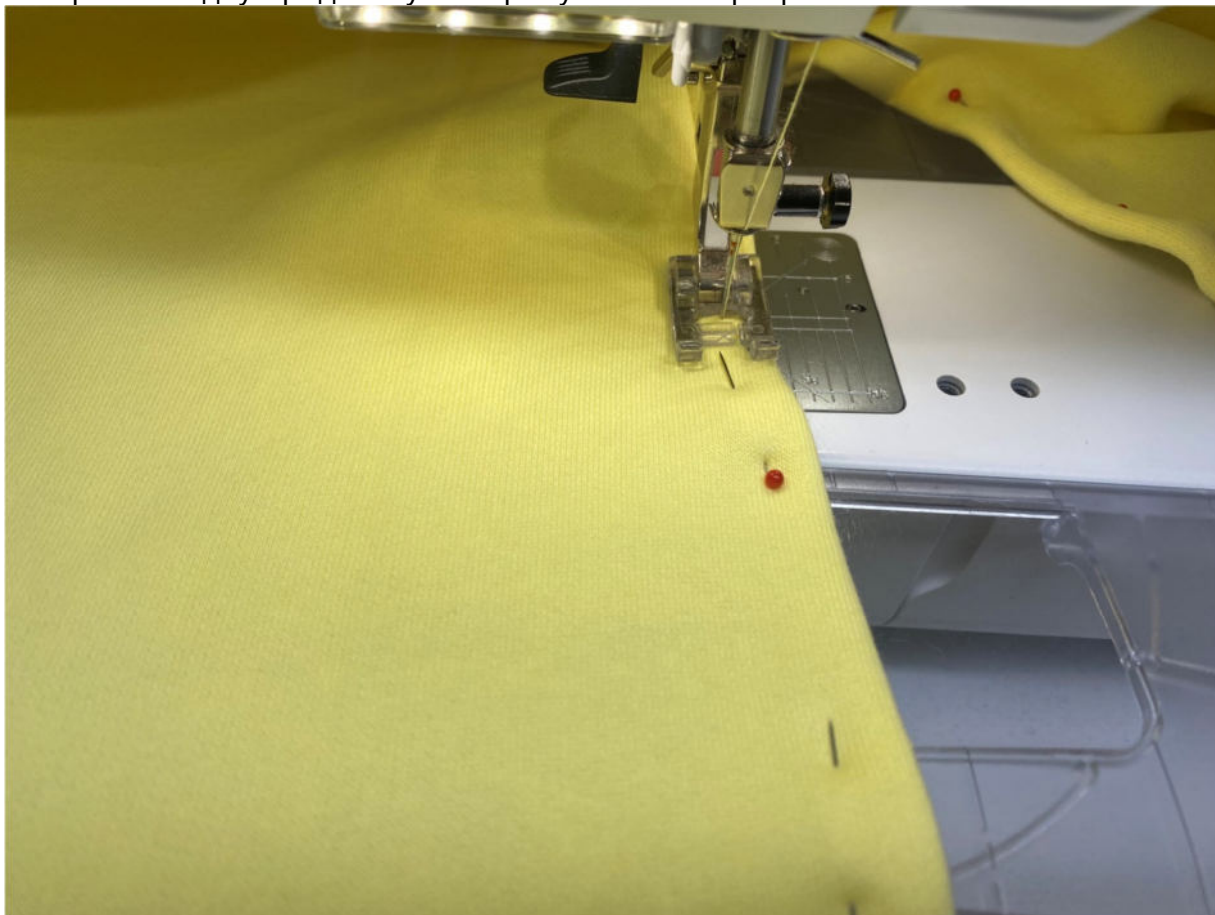
Припуски швов заутюжьте в сторону изделия.



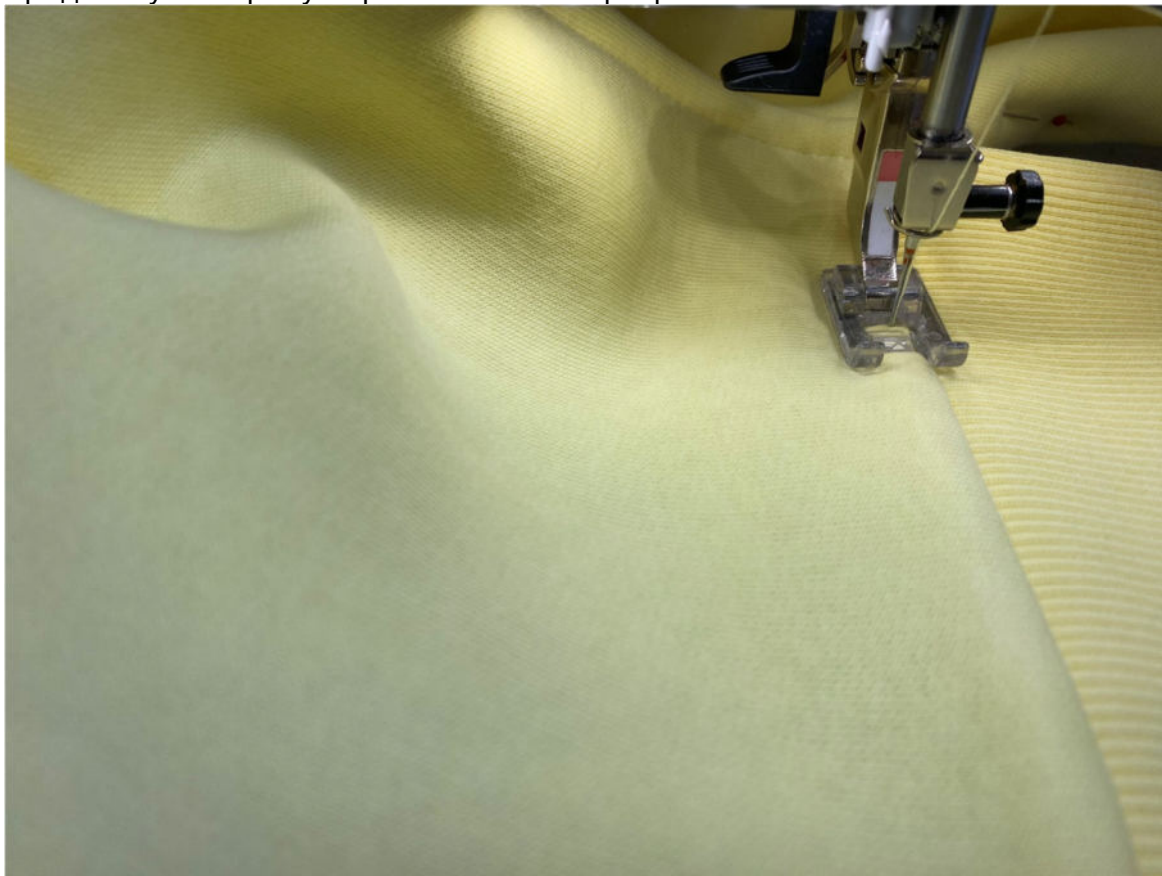
Припуск разреза приколите булавками.



Отстрочите одну продольную сторону бокового разреза.



Затем отстрочите шов притачивания обтачки. После этого снова отстрочите продольные стороны разреза, шов притачивания второй обтачки и вторую продольную сторону первого бокового разреза.



Приутюжьте швы.



Отутюжьте изделие в готовом виде. Носите с удовольствием!





Понравилась выкройка? Тогда ждём ваши ФОТО-ОТЗЫВЫ:



на нашем сайте: <https://shkatulka-sew.ru/pattern/vykroyka-jenskoy-tolstovki-peremennoy-dliny-wh140921/>



в соцсетях с хэштегом #WH140921

