

ШКАТУЛКА

SHKATULKA-SEW.RU



#WD290318

Размеры

40-62

Рост

156-180 см

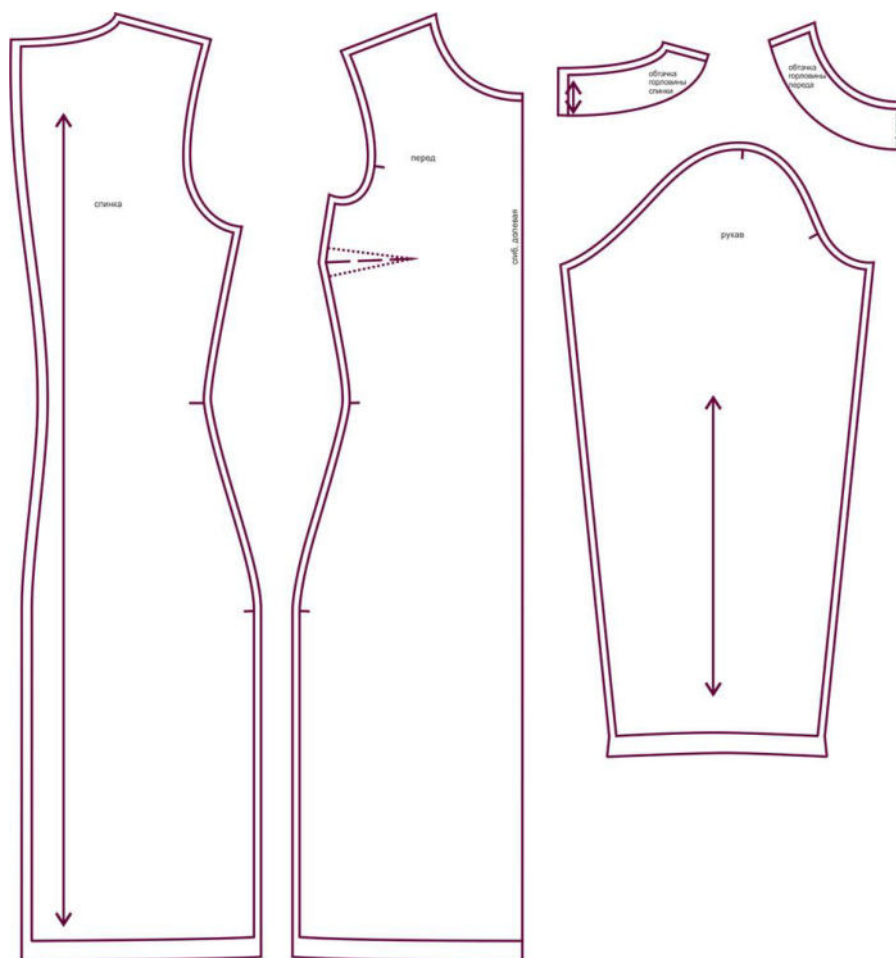
СЛОЖНОСТЬ



платье

WD290318

Выкройка трикотажного платья малого объема с нагрудной вытачкой и средним швом на спинке. Горловина маленькая, круглая, обрабатывается подкройными обтачками. Рукав длинный, втачной. прямой.

СОСТАВ
КОМПЛЕКТА
ЛЕКАЛ

* Выкройки даны с припусками на швы. Они обозначены двойным контуром. Вы можете самостоятельно изменить ширину припусков, исходя из свойств выбранного материала или своих целей.

ВЕЛИЧИНЫ ПРИБАВОК НА ОСНОВНЫХ УЧАСТКАХ
ИЗМЕРЕНИЙ

Прибавка к обхвату груди
в полном объеме

минус 0,2 - 0,4 см

ЗАМЕРЫ КЛЮЧЕВЫХ ПАРАМЕТРОВ, РАСХОД ТКАНИ

* Без учета припусков на швы.

Внимание: расчет выполнен для трикотажа без учета направления ворса и возможной усадки! Усадка может достигать 15-20% от длины материала. Обязательно учитывайте это и берите с запасом.

размер	рост, см	Длина изделия по средней линии спинки, см	Ширина изделия на уровне груди, см	Ширина изделия на уровне талии, см	Ширина изделия на уровне бедер, см	Длина рукава, см	Ширина рукава на уровне нижней точки проймы, см	Расход трикотажа при ширине 150 см, см
40	156-160	88,6	79,8	65,0	88,0	57,7	29,4	130,0
	161-165	92,8				59,0		130,8
	166-170	96,9				60,2		131,5
	171-175	101,0				61,5		132,3
	176-180	105,2				62,7		133,0
42	156-160	88,9	83,9	69,7	91,9	58,0	30,6	138,0
	161-165	93,0				59,2		139,6
	166-170	97,1				60,5		141,2
	171-175	101,3				61,7		142,8
	176-180	105,4				63,0		144,4
44	156-160	89,2	87,9	74,3	95,8	58,2	31,8	146,0
	161-165	93,3				59,5		148,5
	166-170	97,4				60,7		150,9
	171-175	101,5				62,0		153,4
	176-180	105,6				63,2		155,8
46	156-160	89,4	92,0	79,0	99,7	58,5	33,0	154,0
	161-165	93,5				59,7		157,3
	166-170	97,6				61,0		160,6
	171-175	101,8				62,3		163,9
	176-180	105,9				63,5		167,2
48	156-160	89,7	96,0	83,7	103,6	58,8	34,2	162,0
	161-165	93,8				60,0		166,2
	166-170	97,9				61,3		170,3
	171-175	102,0				62,5		174,5
	176-180	106,1				63,8		178,6
50	156-160	90,0	100,1	88,4	107,5	59,0	35,4	170,0
	161-165	94,1				60,3		175,0
	166-170	98,2				61,5		180,0
	171-175	102,3				62,8		185,0
	176-180	106,4				64,1		190,0

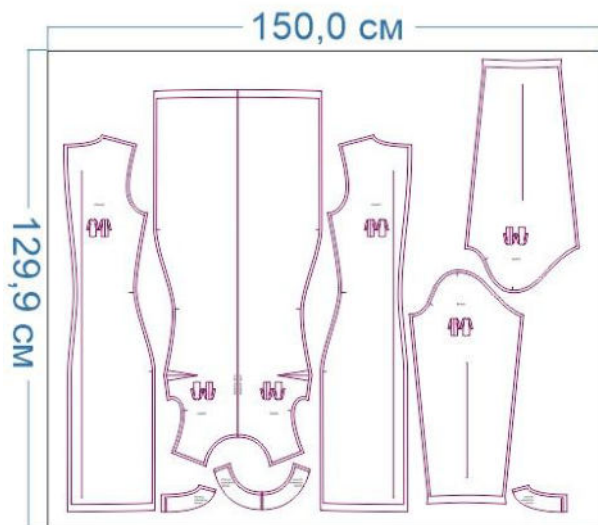
52	156-160	90,2	104,1	93,0	111,3	59,3	36,7	170,8
	161-165	94,3				60,5		175,9
	166-170	98,4				61,8		180,9
	171-175	102,5				63,1		186,0
	176-180	106,6				64,3		191,0
54	156-160	90,5	108,2	97,7	115,2	59,5	37,9	171,7
	161-165	94,6				60,8		176,8
	166-170	98,7				62,1		181,8
	171-175	102,8				63,3		186,9
	176-180	106,8				64,6		192,0
56	156-160	90,8	112,2	102,4	119,1	59,8	39,1	172,5
	161-165	94,8				61,1		177,6
	166-170	98,9				62,3		182,8
	171-175	103,0				63,6		187,9
	176-180	107,1				64,9		193,0
58	156-160	91,0	116,3	107,1	123,0	60,1	40,3	173,3
	161-165	95,1				61,3		178,5
	166-170	99,2				62,6		183,7
	171-175	103,2				63,9		188,8
	176-180	107,3				65,2		194,0
60	156-160	91,3	120,3	111,7	126,9	60,3	41,5	174,2
	161-165	95,4				61,6		179,4
	166-170	99,4				62,9		184,6
	171-175	103,5				64,2		189,8
	176-180	107,6				65,4		195,0
62	156-160	91,6	124,4	116,4	130,8	60,6	42,7	175,0
	161-165	95,6				61,9		180,3
	166-170	99,7				63,2		185,5
	171-175	103,7				64,4		190,8
	176-180	107,8				65,7		196,0

РЕКОМЕНДАЦИИ ПО ВЫБОРУ ТКАНИ

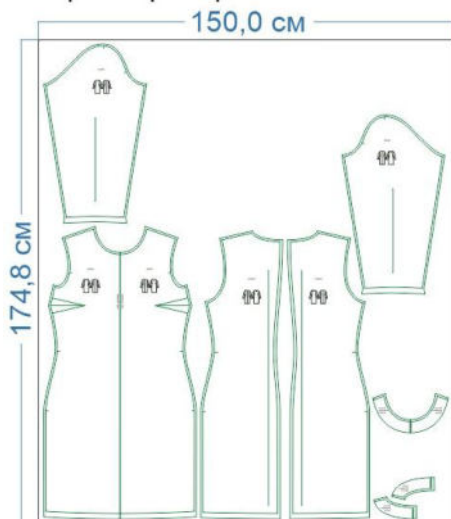
Для пошива платья подойдут: хорошо растяжимый упругий трикотаж, способный сохранять форму, футер 2-нитка с лайкрой, джерси и т.п.

РАСКРОЙ

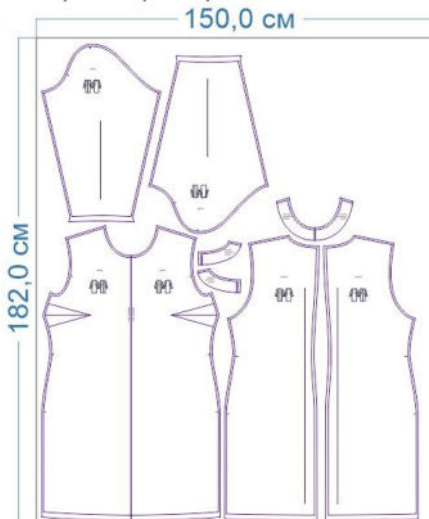
размер 40 рост 166-170 см



размер 50 рост 166-170 см



размер 62 рост 166-170 см



Основной трикотаж:

1. спинка - 2 дет.
2. перед - 1 дет. со сгибом
3. рукав - 2 дет.
4. обтачка горловины спинки - 2 дет.
5. обтачка горловины переда - 1 дет. со сгибом

Дублирин на трикотажной основе:

1. обтачка горловины спинки - 2 дет.
2. обтачка горловины переда - 1 дет. со сгибом

Припуски на швы






Все детали изделия даны с необходимыми припусками на швы.

Образец платья шит из трикотажа футер 2-нитка, хлопок+полиэстр+лайкра.

ОБОРУДОВАНИЕ И ИНСТРУМЕНТЫ

	Бытовая швейная машинка;
	4-ниточный оверлок;
	Утюг с паром или без, утюжильный стол или гладильная доска;
	Ручная и машинные иглы, соответствующие типу ткани (для трикотажа), булавки для закалывания или маленькие зажимы;
	Ножницы для бумаги и ножницы для раскроя;
	Проутюжильник (сетка для ВТО или лоскут х/б ткани).

ДОПОЛНИТЕЛЬНЫЕ МАТЕРИАЛЫ И ФУРНИТУРА

	Нитки для бытовой машины и оверлока;
	Дублерин трикотажный;
	Силиконовая лента;
	Пуговица на ножке;
	Двойная игла.

ТЕХНОЛОГИЧЕСКАЯ ПОСЛЕДОВАТЕЛЬНОСТЬ ОБРАБОТКИ

Выкроите детали изделия из основного материала. Подкроите дублерин к деталям обтачек горловины переда и спинки.



Наметьте расположение нагрудных вытачек на изнанке переда, сметайте их, стачайте, заутюжьте вниз.



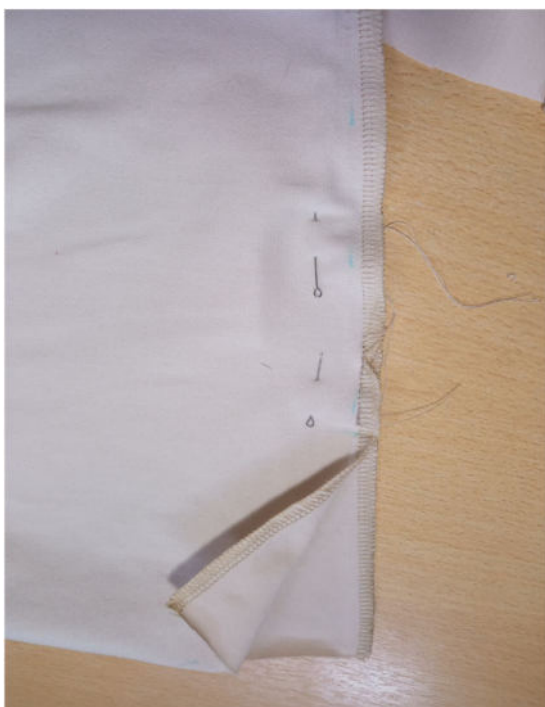
Наметьте контрольную метку длины разреза по средним срезам частей спинки.
Продублируйте участки разреза клеевыми кромками.



Частично обметайте одну сторону разреза, как показано на фото.



Сложите части спинки вместе, лицом к лицу, уравняйте по средним срезам. Единой строчкой обметайте средние срезы спинки, как показано на фото.



Настрочите закрепку по линии обмётывания в уступе разреза спинки.
Припуски среднего шва спинки в области разреза разутюжьте в стороны, ниже разреза — заутюжьте.



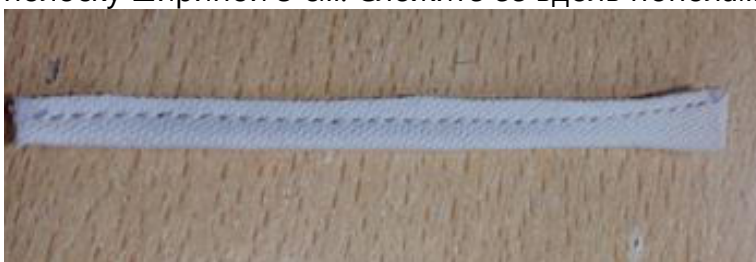
Оверлочной строчкой стачайте плечевые срезы переда и спинки между собой, припуски швов заутюжьте в сторону переда.



Продублируйте и ослорвите детали обтачек горловины переда и спинки.



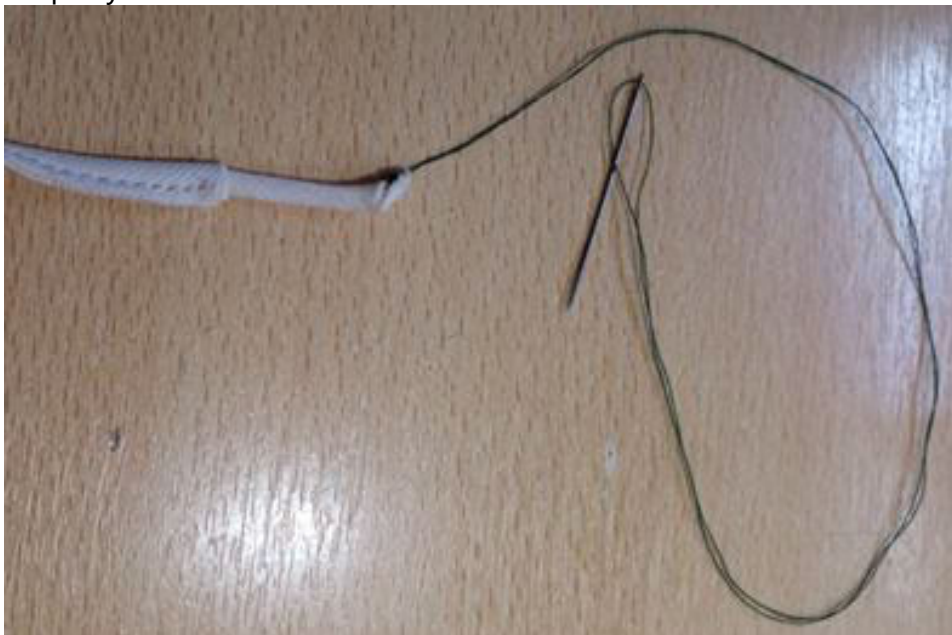
Заготовьте воздушную петлю для застёжки спинки из рулика. Для этого выкроите полосу шириной 3 см. Сложите её вдоль пополам, лицом внутрь, стачайте.



На одном конце заготовки закрепите иглу с длинным ушком и двойной ниткой.



Вставьте иглу внутрь заготовки ушком вперёд. Протяните иглу по всей длине детали, выведите её на лицевую сторону. Потяните за нить, выверните заготовку на лицевую сторону.



Вспомогательной строчкой закрепите петлю по верху разреза спинки.



Сложите детали обтачки горловины вместе, лицом к лицу, уравняйте по плечевым срезам, стачайте. Припуски швов разутюжьте. Обметайте вкруговую нижний срез обтачки. Притачайте концы обтачки к припускам разреза спинки.



Отверните припуски разреза спинки на лицевую сторону, наложите обтачку горловины на изделие, лицом к лицу, совмещая срезы горловины и плечевые швы, приколите, притачайте.

Припуски шва срежьте до ширины 0,5-0,7 см, на закруглённых участках рассеките, не доходя до строчки 0,2 см.



Настрочите припуски шва обтачивания горловины на обтачку на расстоянии 0,1-0,2 см от стачивающей строчки.

Отверните обтачку на изнанку изделия, выметайте, формируя переходный кант шириной 0,1-0,2 см из изделия в сторону изнанки, приутюжьте.



Оверлочной строчкой стачайте боковые срезы изделия.



Припуски швов заутюжьте в сторону переда.



Оверлочной строчкой стачайте боковые срезы рукавов. Припуски швов заутюжьте в сторону передней части рукава.



Обметайте срезы низа рукавов, заметайте их в сторону изнанки на ширину подгибки, приутюжьте.



Ручными потайными стежками подшейте низ рукавов.



Приутюжьте низ рукавов в готовом виде.



Вколите или вметайте рукава в проймы изделия, совмещая срезы проймы и оката, а также контрольные метки по окату с плечевыми швами изделия, и швы рукавов с боковыми швами изделия.



Оверлочной строчкой втачайте рукава в проймы изделия. Припуски швов приутюжьте на ребро.



Обметайте срез низа изделия, заметайте его в сторону изнанки на ширину подгибки, приутюжьте.



Ручными потайными стежками подшейте низ изделия.



Приутюжьте низ изделия в готовом виде.



Ручными потайными стежками подшейте отлетные края обтачки горловины спинки к припускам плечевых швов изделия.



Пришейте пуговицу по спинке.



Отутюжьте изделие в готовом виде. Носите с удовольствием!



Понравилась выкройка? Тогда ждём ваши ФОТО-ОТЗЫВЫ:



на нашем сайте: <https://shkatulka-sew.ru/pattern/vykroyka-jenskogo-trikotajного-platya-wd290318/>



в соцсетях с хэштегом #WD290318

