

Выкройка платья WD240322

Шкатулка

выкройка платья

+МК

Размеры
40-68
Рост
156-180 см

СЛОЖНОСТЬ

● ● ○ ○ ○

Рекомендации по выбору ткани, размера, расчет расхода ткани указаны на странице сайта с выкройкой - <https://shkatulka-sew.ru/pattern/vykroyka-platya-wd240322/>

Все детали изделия уже имеют необходимые припуски на швы. Они обозначены двойным контуром. При желании вы можете самостоятельно изменить их величину.

Ткань, использованная в пошиве образца: костюмная ткань «Барби».

Этапы сборки и шитья

Выкроите детали изделия из основной ткани и дублерина.



Продублируйте припуск верхней шлицы на левой центральной части спинки, а также припуски средних срезов деталей центральной части спинки под молнию.

Обметайте по отдельности срезы рельефов и средние срезы деталей спинки, срезы рельефов деталей переда.



Стачайте рельефы переда, припуски швов разутюжьте.

Стачайте рельефы спинки, припуски швов разутюжьте. Стачайте средние срезы частей спинки от конца застёжки до уступа шлицы. Выше и ниже стачанного участка срезы сметайте. Припуски швов разутюжьте.



Вметайте, втачайте молнию по среднему шву спинки. Дополнительными строчками притачайте края её тесьмы к припускам средних срезов спинки.



С изнанки спинки заутюжьте шлицу на правую сторону, закрепите сквозной строчкой.



Приутюжьте средний шов спинки с лицевой стороны.

Обметайте по отдельности плечевые и боковые срезы деталей переда и спинки.



Стачайте плечевые и боковые срезы изделия. Припуски швов разутюжьте.



Продублируйте и осноруйте детали обтачек горловины спинки и переда. Сложите их вместе, лицом к лицу, стачайте по плечевым срезам. Припуски швов разутюжьте. Вкруговую обметайте внешний срез обтачки горловины.



Нитками проставьте центры обтачки горловины переда и центральной части переда.

Срежьте срезы частей обтачки горловины спинки со стороны среднего среза на 1 см. Притачайте концы обтачки горловины к припускам молнии.



Отверните припуски среднего шва спинки на лицевую сторону изделия, приметайте обтачку к горловине изделия. Наметьте расположение выреза по центру горловины переда.

Притачайте обтачку по горловине изделия. Припуски шва срежьте до ширины 5-7 мм, на закруглённых участках рассеките, не доходя до строчки 2 мм, в уступе разреза переда рассеките, не доходя до строчки 2 мм.



Выверните, выправьте обтачку горловины на лицевую сторону.

Настрочите припуск шва обтачивания горловины на обтачку на расстоянии 1–2 мм от стачивающей строчки.

Выметайте обтачку, приутюжьте.



Сметайте, стачайте верхние и нижние части рукавов. Припуски швов обметайте вместе, заутюжьте вверх.



Обметайте по отдельности боковые срезы рукава, стачайте. Припуски швов разутюжьте.

Проложите вспомогательную строчку по срезу оката рукава, стяните нитки, формируя небольшую посадку.



Продублируйте и основите обтачки низа рукавов. Стачайте их в кольцо, припуски швов разутюжьте. Обметайте верхние срезы обтачек.



Совмещая боковые швы и срезы низа, наложите обтачку на рукав, лицом к лицу, приколите, притачайте. Припуски шва срежьте до ширины 5-7 мм, на закруглённых участках рассеките, не доходя до строчки 2 мм.



Выверните, выправьте обтачку низа рукава на лицевую сторону.

Настрочите припуски шва обтачивания низа рукава на обтачку на расстоянии 1-2 мм от стачивающей строчки.

Выметайте обтачку, приутюжьте.



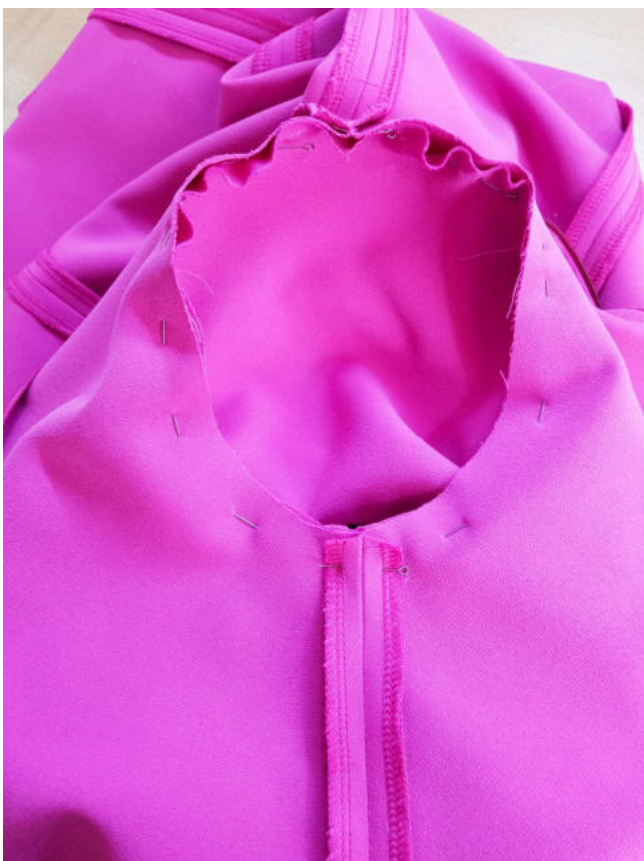
Верхний отлетной край обтачки приметайте к рукаву насквозь, притачайте.



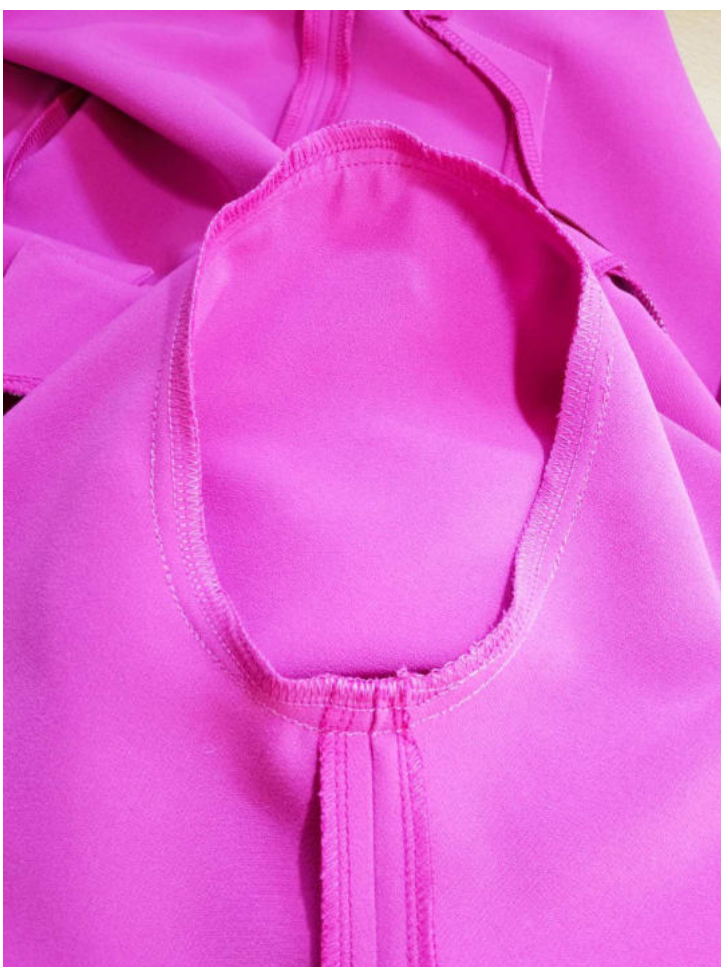
Приутюжьте рукава в готовом виде.



Вколите (вметайте) рукава в проймы.



Втачайте рукава в проймы. Припуски швов обметайте, приутюжьте на ребро.



Обметайте срез низа изделия.

Обтачайте концы шлицы на ширину подгибки.

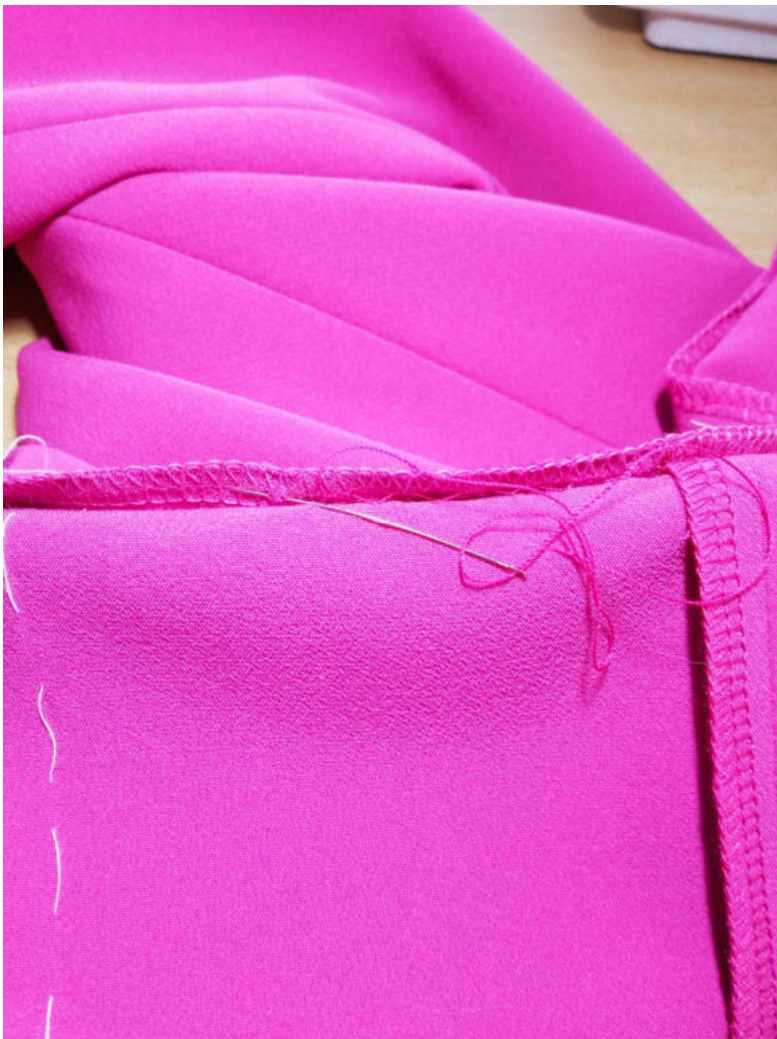


Выверните, выправьте концы шлицы на лицевую сторону. Заметайте низ изделия на ширину подгибки.

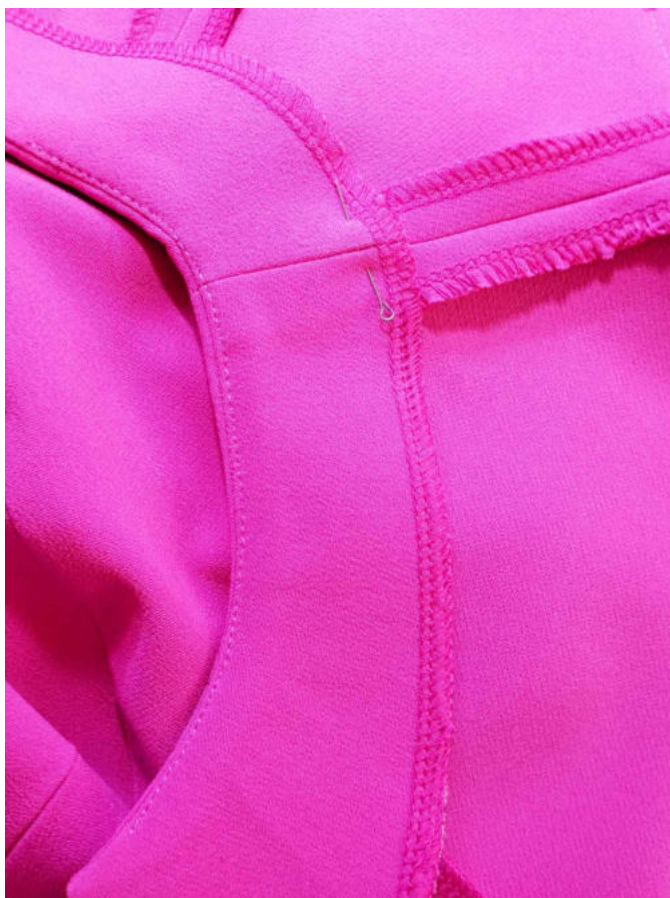
Застрочите край внутренней части шлицы на 1 см в сторону изнанки, приутюжьте.



Ручными потайными стежками подшейте низ изделия. Приутюжьте.



Ручными потайными стежками подшейте отлетные края обтачки горловины изделия к припускам плечевых швов.



Отутюжьте изделие в готовом виде.

Носите с удовольствием!