

Выкройка комплекта для малышей KN150422



Рекомендации по выбору ткани, размера, расчет расхода ткани указаны на странице сайта с выкройкой - <https://shkatulka-sew.ru/pattern/vykroyka-komplekta-dlya-malyshey-kn150422/>

Все детали изделия уже имеют необходимые припуски на швы. Они обозначены двойным контуром. При желании вы можете самостоятельно изменить их величину.

Ткань, использованная в пошиве образца: тонкий футер 2-нитка с лайкрой.

Этапы сборки и шитья

Кофточка

Выкроите детали изделия из основной ткани.



Оверлочной строчкой стачайте плечевые срезы деталей переда и спинки, припуски швов заутюжьте в сторону переда.



Вколите или вметайте рукава в открытые проймы изделия, втачайте оверлочной строчкой.



Припуски швов втачивания рукавов заутюжьте в сторону рукавов.



Единой оверлочной строчкой стачайте боковые срезы изделия и срезы рукавов. Припуски швов заутюжьте в сторону переда.



Заутюжьте косую бейку вдоль пополам, изнанкой внутрь. Окантуйте ею срезы горловины, бортов и низа, а также низ рукавов. Притачивайте бейку зигзагообразной строчкой.

Частой зигзагообразной строчкой закрепите бейку по боковому шву. Излишки бейки обрежьте.

Аналогичным образом обработайте низ рукавов.

Закрепите бейку по шву, излишки длины срежьте.



Приутюжьте окантовку в готовом виде.



Отутюжьте изделие в готовом виде.



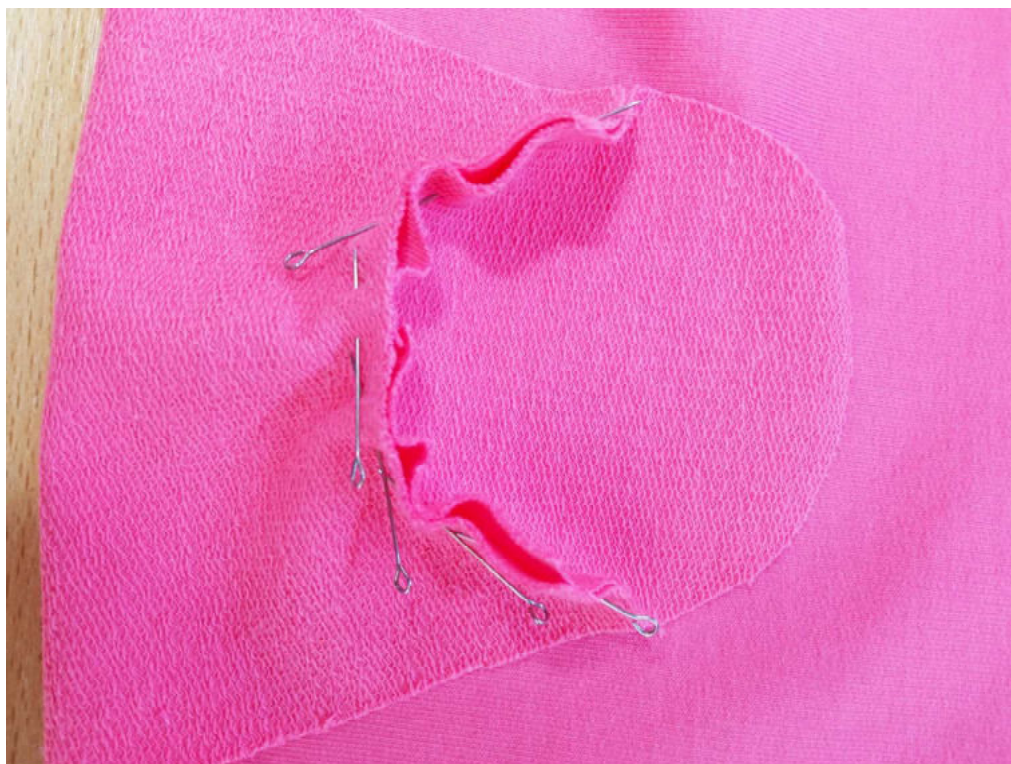
Кюфточка готова.

Ползунки

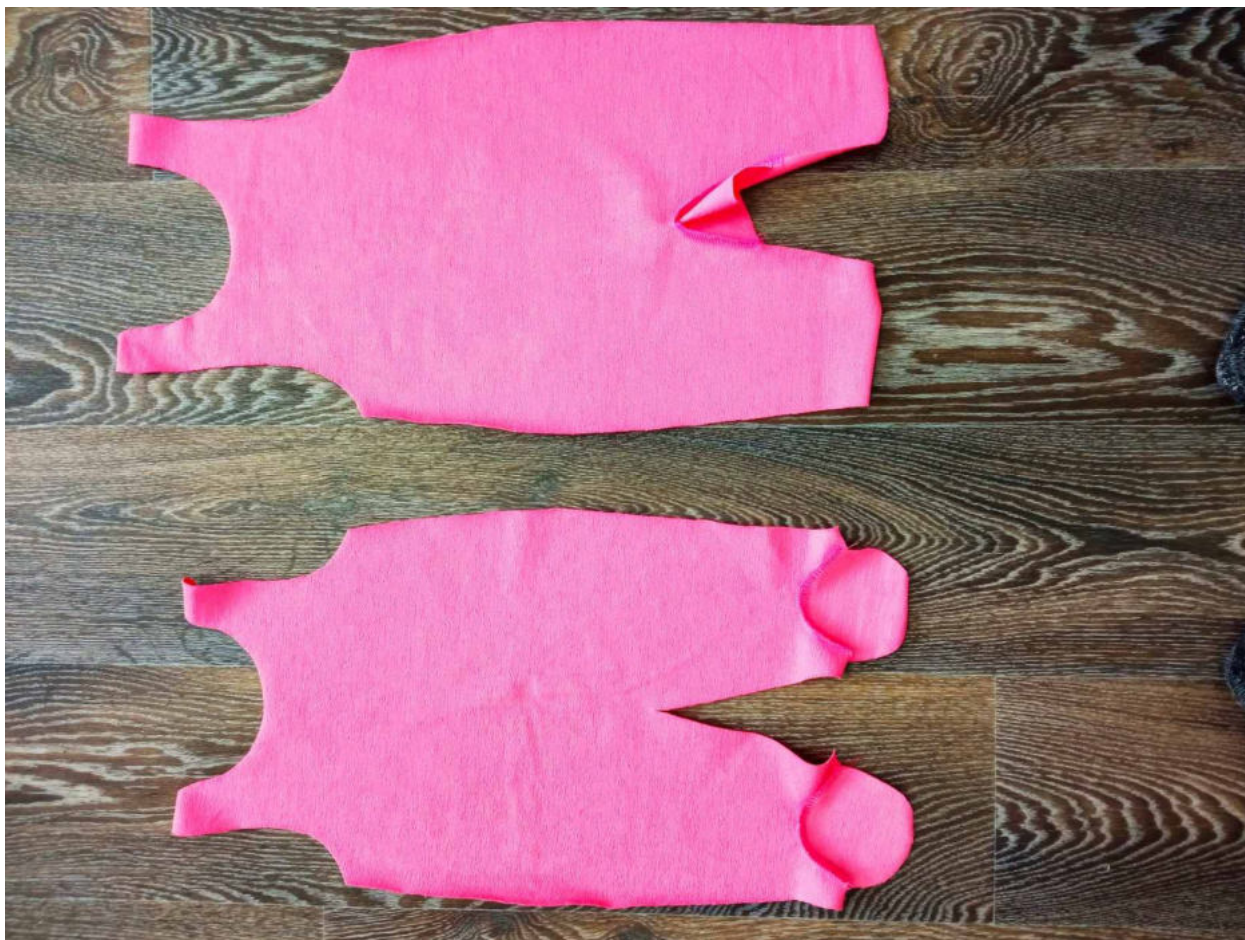
Выкроите детали изделия из основной ткани.



Приколите или приметайте деталь носочка к нижнему срезу детали переда. Притачайте оверлочной строчкой. Припуски шва заутюжьте в сторону изделия.



Приколите, приметайте деталь ластовицы к шаговому срезу задней половинки. Притачайте оверлочной строчкой. Припуски шва заутюжьте в сторону ластовицы.



Сколите (сметайте) боковые и шаговые срезы изделия.



Стачайте срезы оверлочной строчкой. Припуски швов заутюжьте в сторону переда.



Совмещая контрольные знаки, приколите (приметайте) деталь пяточки к срезу
низа изделия.



Притачайте пяточку оверлочной строчкой, шов приутюжьте на ребро.



Выверните изделие на лицевую сторону приутюжьте в области ступни.



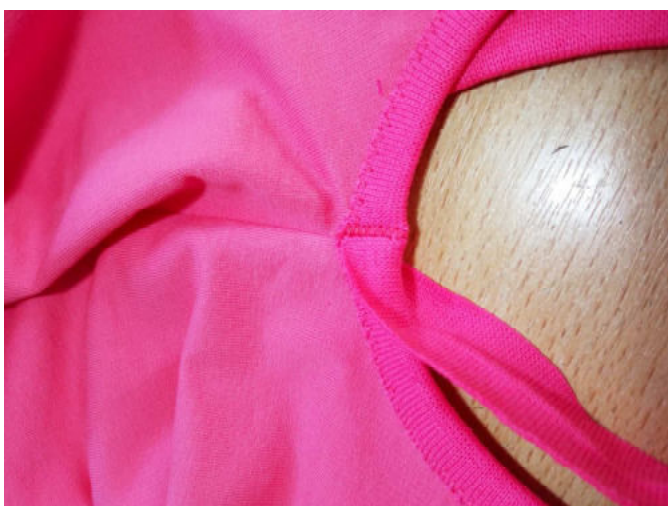
Заутюжьте трикотажную бейку вдоль пополам, изнанкой внутрь.

Окантуйте ею срезы пройм и горловины. Притачивайте бейку зигзагообразной строчкой.

Обратите внимание: если используемый трикотаж слишком тонкий, мы рекомендуем подкроить детали плечиков (они показаны на выкройке переда и спинки). Они будут служить долевыми для качественной установки кнопок или обмётывания петель и пришивания пуговиц.

Если вы планируете шить изделие с деталями плечиков, сначала обметайте их нижние (прямые) срезы. Затем наложите их на детали переда и спинки, изнанкой к изнанке и приколите или приметайте по внешним (закруглённым) срезам. Далее работайте с деталями переда и спинки, как описано выше.

Мелкой зигзагообразной строчкой закрепите бейку по боковому шву. Излишки длины срежьте.



Обработанные срезы приутюжьте.



Разметьте и обработайте кнопки или выметайте петли и пришейте пуговицы на плечах переда и спинки.

Отутюжьте изделие в готовом виде.



Носите с удовольствием!