

ШКАТУЛКА

SHKATULKA-SEW.RU



#ВЕРОНИКА405

Размеры

40-68

Рост

154-180 см

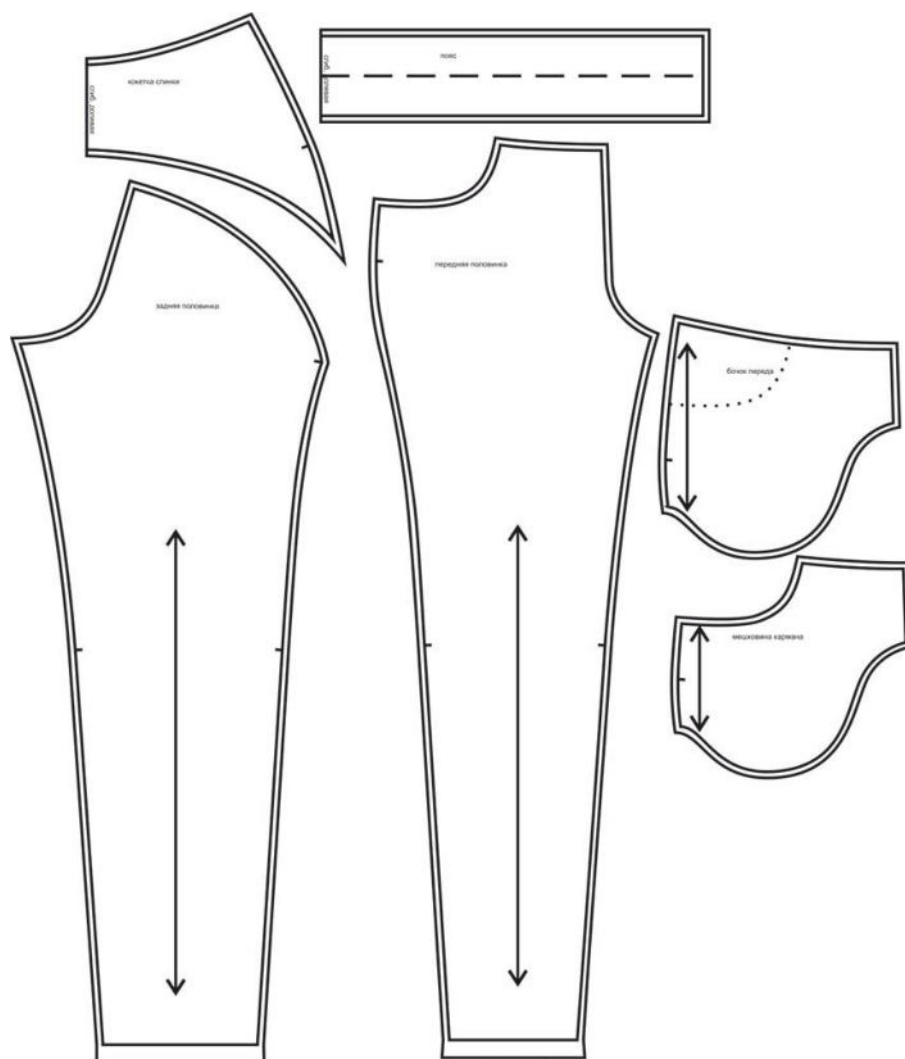
СЛОЖНОСТЬ



брюки

Вероника405

Брюки женские трикотажные малого объёма, прилегающего силуэта. С карманами с подрезным бочком на передних половинках, с фигурной кокеткой на спинке. С притачным широким поясом на резинке. Длинные, зауженные книзу.

СОСТАВ
КОМПЛЕКТА
ЛЕКАЛ

* Выкройки даны с припусками на швы. Они обозначены двойным контуром. Вы можете самостоятельно изменить ширину припусков, исходя из свойств выбранного материала или своих целей.

ВЕЛИЧИНЫ ПРИБАВОК НА ОСНОВНЫХ УЧАСТКАХ
ИЗМЕРЕНИЙ

Прибавка к обхвату талии в полном объеме	Прибавка к обхвату бедер в полном объеме
8 - 10,6 см	минус 3,8 - минус 3,6 см

ЗАМЕРЫ КЛЮЧЕВЫХ ПАРАМЕТРОВ, РАСХОД ТКАНИ

* Без учета припусков на швы.

Внимание: расчет выполнен для трикотажа без учета направления ворса и возможной усадки! Усадка может достигать 15-20% от длины материала. Обязательно учитывайте это и берите с запасом.

размер	рост, см	Длина изделия по боковому шву без учета пояса, см	Ширина изделия на уровне талии, см	Ширина изделия на уровне бедер, см	Расход трикотажа при ширине 150 см, см
40	154-160	95,2	70,0	84,2	133,0
	161-167	99,4			135,0
	168-174	103,5			137,0
	175-180	107,7			139,0
42	154-160	95,3	74,0	88,2	138,6
	161-167	99,5			141,0
	168-174	103,6			143,5
	175-180	107,8			145,9
44	154-160	95,4	78,1	92,2	144,3
	161-167	99,6			147,1
	168-174	103,8			149,9
	175-180	107,9			152,7
46	154-160	95,6	82,1	96,2	149,9
	161-167	99,7			153,1
	168-174	103,9			156,4
	175-180	108,0			159,6
48	154-160	95,7	86,2	100,3	155,6
	161-167	99,8			159,2
	168-174	104,0			162,8
	175-180	108,1			166,4
50	154-160	95,8	90,2	104,3	161,2
	161-167	100,0			165,2
	168-174	104,1			169,3
	175-180	108,2			173,3
52	154-160	95,9	94,3	108,3	166,9
	161-167	100,1			171,3
	168-174	104,2			175,7
	175-180	108,3			180,1
54	154-160	96,1	98,3	112,3	172,5
	161-167	100,2			177,3
	168-174	104,3			182,2

	175-180	108,5			187,0
56	154-160	96,2	102,3	116,3	178,1
	161-167	100,3			183,4
	168-174	104,4			188,6
	175-180	108,6			193,9
58	154-160	96,3	106,4	120,3	183,8
	161-167	100,4			189,4
	168-174	104,5			195,1
	175-180	108,7			200,7
60	154-160	96,4	110,4	124,3	189,4
	161-167	100,5			195,5
	168-174	104,7			201,5
	175-180	108,8			207,6
62	154-160	96,5	114,5	128,4	195,1
	161-167	100,7			201,5
	168-174	104,8			208,0
	175-180	108,9			214,4
64	154-160	96,7	118,5	132,4	200,7
	161-167	100,8			207,6
	168-174	104,9			214,4
	175-180	109,0			221,3
66	154-160	96,8	122,6	136,4	206,4
	161-167	100,9			213,6
	168-174	105,0			220,9
	175-180	109,1			228,1
68	154-160	96,9	126,6	140,4	212,0
	161-167	101,0			219,7
	168-174	105,1			227,3
	175-180	109,2			235,0

РЕКОМЕНДАЦИИ ПО ВЫБОРУ ТКАНИ

Для пошива брюк подойдут трикотажные полотна средней поверхностной плотности, формоустойчивые, мягкие, с лайкрой в составе и без неё.

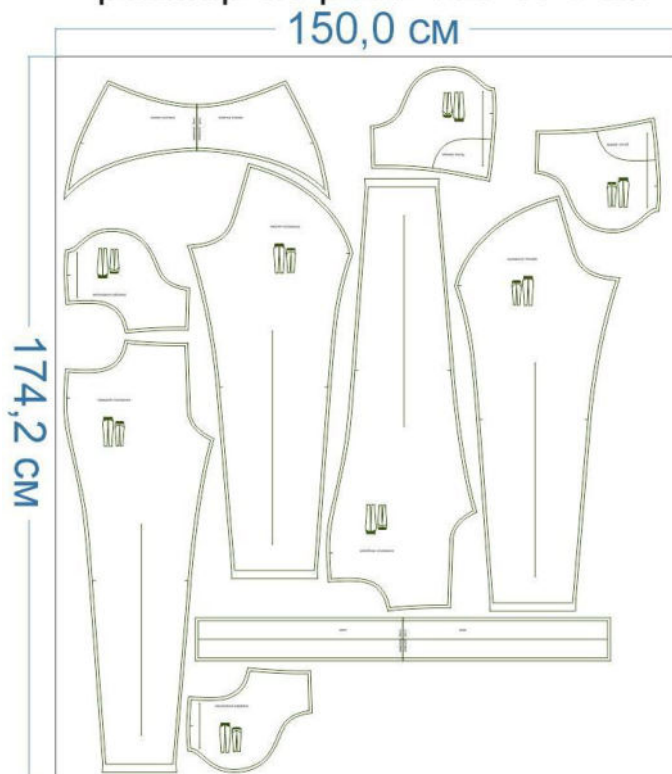
Пример: футер 3-нитка петля, футер 2-нитка петля, джерси средней плотности.

РАСКРОЙ

размер 40 рост 168-174 см



размер 54 рост 168-174 см



размер 68 рост 168-174 см



Основной материал:

1. Кокетка спинки — 1 дет. со сгибом,
2. Задняя половинка — 2 дет.,
3. Передняя половинка — 2 дет.,
4. Бочок переда — 2 дет.,
5. Пояс — 1 дет. со сгибом.

Подкладка:

1. Мешковина кармана — 2 дет.

Дублерин:

1. Кромка входа в карман — 2 дет. (выкраивается самостоятельно, по долевой, в виде полоски шириной 1 см и длиной, равной длине среза входа в карман).

Припуски на швы

Все детали изделия имеют необходимые припуски на швы.
Образец брюк был отшит из джерси.

ОБОРУДОВАНИЕ И ИНСТРУМЕНТЫ

	Бытовая швейная машинка;
	Оверлок 4-ниточный;
	Утюг с паром или без, утюжильный стол или гладильная доска;
	Машинные иглы, соответствующие типу ткани (для трикотажа), булавки для закалывания или маленькие зажимы;
	Ножницы для бумаги и ножницы для раскроя;
	Проутюжильник (сетка для ВТО или лоскут х/б ткани).

ДОПОЛНИТЕЛЬНЫЕ МАТЕРИАЛЫ И ФУРНИТУРА

	Нитки для бытовой машины и оверлока;
	Дублерин;
	Широкая резинка в пояс;
	Двойная игла.

ТЕХНОЛОГИЧЕСКАЯ ПОСЛЕДОВАТЕЛЬНОСТЬ ОБРАБОТКИ

Выкроите детали изделия согласно спецификации.



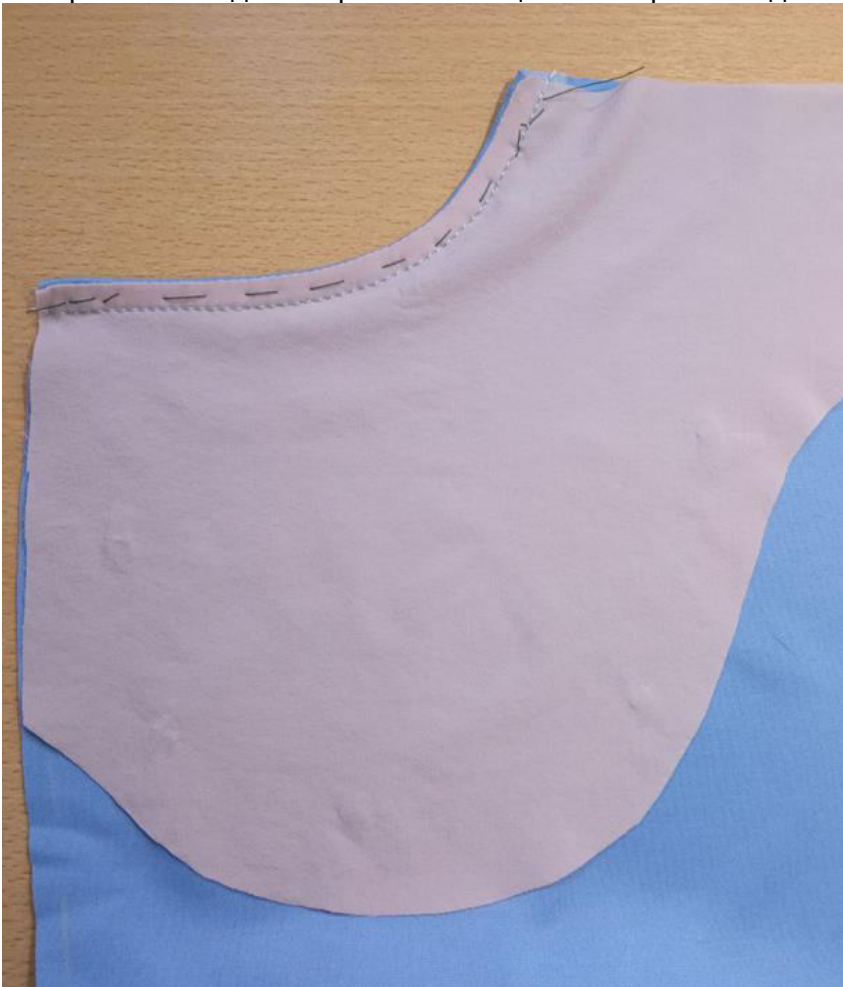
Продублируйте входы в карманы с изнанки деталей передних половинок.



Наложите мешковины на передние половинки, лицом к лицу, уравняйте по срезам, приколите, притачайте.



Припуски швов на закругленных участках рассеките, не доходя до строчки 0,2 см. Отверните мешковины на изнанку изделия, выметайте с переходным кантом шириной 0,1-0,2 см из изделия в сторону мешковины, приутюжьте. Отстрочите входы в карманы с лицевой стороны изделия.



Наметьте расположение входа в карман на лицевой стороне бочка. Наложите переднюю половинку брюк на деталь бочка, совмещая обработанный вход в карман с линией разметки, сколите все детали насквозь.



С изнанки изделия уравняйте мешковины кармана между собой по срезам, сколите, стачайте. Шов приутюжьте.



Приколите бочок и мешковину к изделию по всем срезам. При необходимости выполните осноровку деталей, ориентируясь на срезы передней половинки брюк.



Сложите передние половинки вместе, лицом к лицу, уравняйте по средним срезам, сколите, стачайте.



Припуски шва заутюжьте в сторону.



Утюгом оттяните средние срезы задних половинок до появления слабину.



Сложите задние половинки брюк вместе, лицом к лицу, уравняйте по средним срезам, сколите, стачайте. Припуски шва заутюжьте.



Притачайте кокетку к верхнему срезу задних половинок брюк. Припуски шва заутюжьте в сторону кокетки. Отстрочите шов по лицевой стороне изделия, приутюжьте.



Сложите передние и задние половинки брюк вместе, лицом к лицу, уравняйте по боковым срезам, сколите, стачайте.



Припуски швов заутюжьте в сторону спинки.



Частой зигзагообразной строчкой настрочите закрепки по концам кармана.



Единой строчкой стачайте шаговые срезы брюк. Припуски шва заутюжьте в сторону передних половинок.



Стачайте пояс в кольцо, оставив незашитый участок для вдевания резинки.
Припуски шва разутюжьте.
Сложите пояс вдоль пополам, изнанкой внутрь, приутюжьте по сгибу.



Приколите или приметайте пояс по верху брюк, притачайте. Припуски шва заутюжьте в сторону изделия.



Уточните длину резинки на примерке.
Вставьте ее внутрь пояса, сшейте ее концы в кольцо.



Равномерно растягивая, отстрочите пояс двумя параллельными строчками.



Обметайте срезы низа брючин, заметайте их в сторону изнанки на ширину подгибки. Застрочите низ брюк двойной иглой.



Нитки сметывания удалите. Низ брюк приутюжьте.



Отутюжьте изделие в готовом виде.
Носите с удовольствием!

Понравилась выкройка? Тогда ждём ваши ФОТО-ОТЗЫВЫ:



на нашем сайте: <https://shkatulka-sew.ru/pattern/vykroyka-bryuk-veronika405/>



в соцсетях с хэштегом #Veronica405 и #Вероника405

